

**Documento realizzato dal CREA-AA
nell'ambito del Programma
Rete Rurale Nazionale**

Piano biennale 2019-20

Autorità di gestione:
Ministero delle politiche agricole
alimentari e forestali Ufficio DISR2

Dirigente: Paolo Ammassari

**Scheda Progetto CREA 5.3
AGROMETEORE**

Responsabile scientifico: Chiara Epifani

A cura di:
Roberta Alilla, Gabriele Cola, Giovanni
Dal Monte, Chiara Epifani, Barbara
Parisse, Luigi Mariani

Grafica di copertina: Roberta Ruberto,
Mario Cariello

IPHEN

Italian Phenological Network



BOLLETTINO FENOLOGICO

PHENOLOGICAL BULLETIN

9 maggio 2019 - 2019 May 9

Robinia pseudoacacia., Vitis vinifera, Olea europaea

Elaborazioni eseguite su dati fenologici prodotti dalla rete di rilevatori volontari aderenti al progetto IPHEN e su dati meteo-climatologici NOAA-GSOD.
The outputs hereafter presented are based on phenological data collected by the network of volunteer observers of IPHEN project and on NOAA-GSOD meteo-climate data.

www.reterurale.it/fenologia

Attività finanziata nell'ambito della Rete Rurale Nazionale 2014-2020, progetto AGROMETEORE

CREA Centro di ricerca Agricoltura e Ambiente

INDICE - INDEX

ANDAMENTO METEOROLOGICO - METEOROLOGICAL OVERVIEW.....	4
FENOLOGIA - PHENOLOGICAL OVERVIEW	7
Robinia - Locust tree.....	7
Vite - Grapevine.....	9
Olivo - Olive.....	11
PROSSIMA EMISSIONE - NEXT ISSUE	13

ANDAMENTO METEOROLOGICO – METEOROLOGICAL OVERVIEW

Le elaborazioni meteo e fenologiche utilizzano i dati di temperatura giornaliera delle stazioni del "Global Surface Summary of the Day" (GSOD) del NCDC/NOAA, disponibili quasi in tempo reale. Il trentennio di riferimento 1981-2010 è tratto dal banca dati esistente all'interno del Centro CREA-AA.

L'inquadramento meteorologico si riferisce all'ultima settimana, rispetto alla data di emissione del bollettino, in cui sono disponibili i dati GSOD, pertanto le elaborazioni meteo e fenologiche potrebbero non essere temporalmente allineate alla settimana dei rilevamenti in campo.

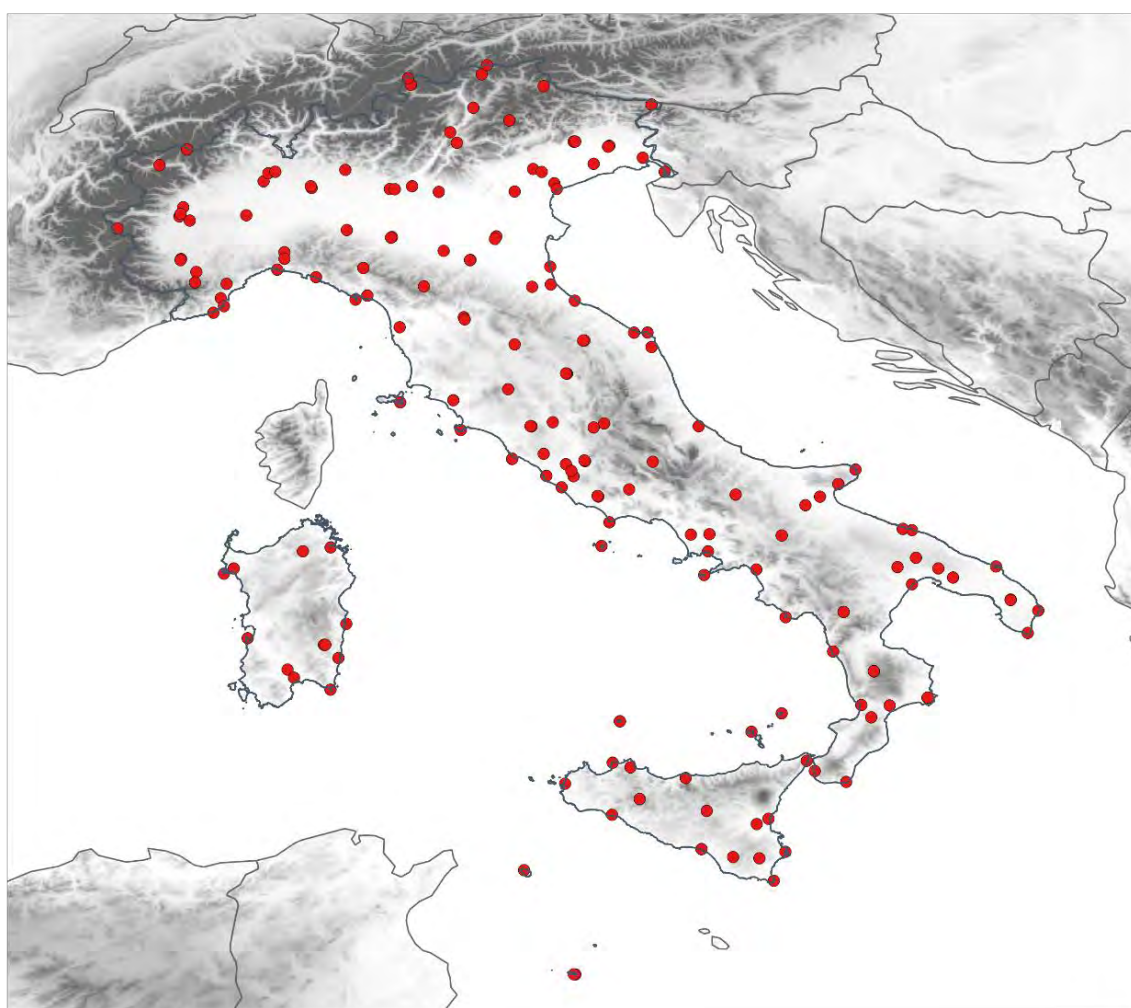


Fig. 1 – Stazioni meteorologiche della rete GSOD. Meteorological stations of GSOD network

Anomalia* temperatura massima [°C] 2019-05-02 / 2019-05-08

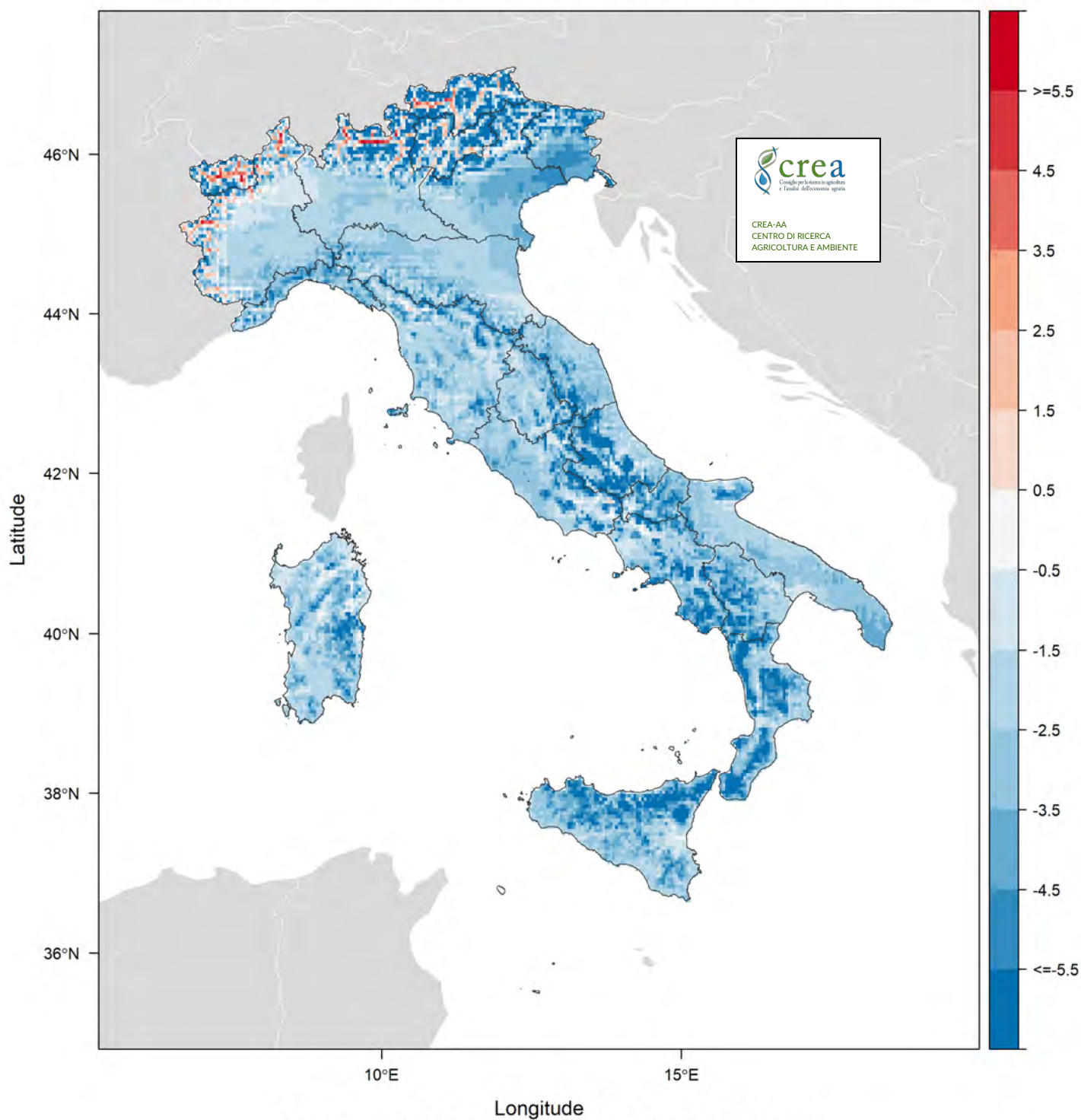


Fig. 2 – Anomalia della temperatura massima nel periodo in esame rispetto alla media 1981 - 2010. Anomaly of maximum temperature for the analyzed period with reference to the 1981-2010 mean values

Anomalia* temperatura minima [°C] 2019-05-02 / 2019-05-08

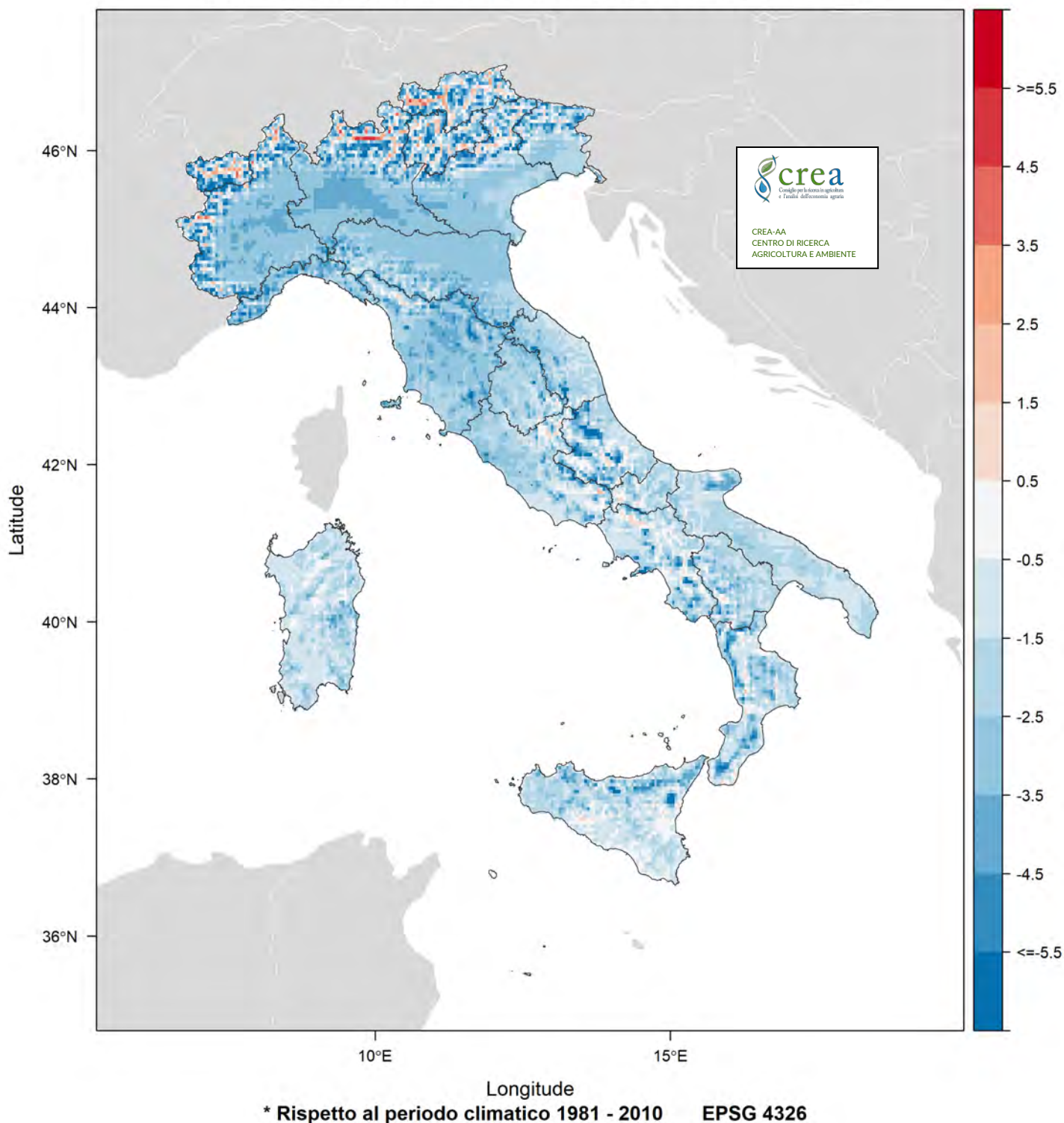


Fig.3 - Anomalia della temperatura minima nel periodo in esame rispetto alla media 1981-2010. Anomaly of minimum temperature for the analyzed period with reference to the 1981-2010 mean values

FENOLOGIA - PHENOLOGICAL OVERVIEW

Robinia – Locust tree

CARTA DI ANALISI *Robinia pseudoacacia*

Di seguito, è presentata la carta di analisi dello sviluppo fenologico della Robinia. I rilievi fenologici di questa settimana, sono stati effettuati in 21 siti tra il 7 e il 9 maggio.

2019-05-09 Robinia pseudoacacia L.

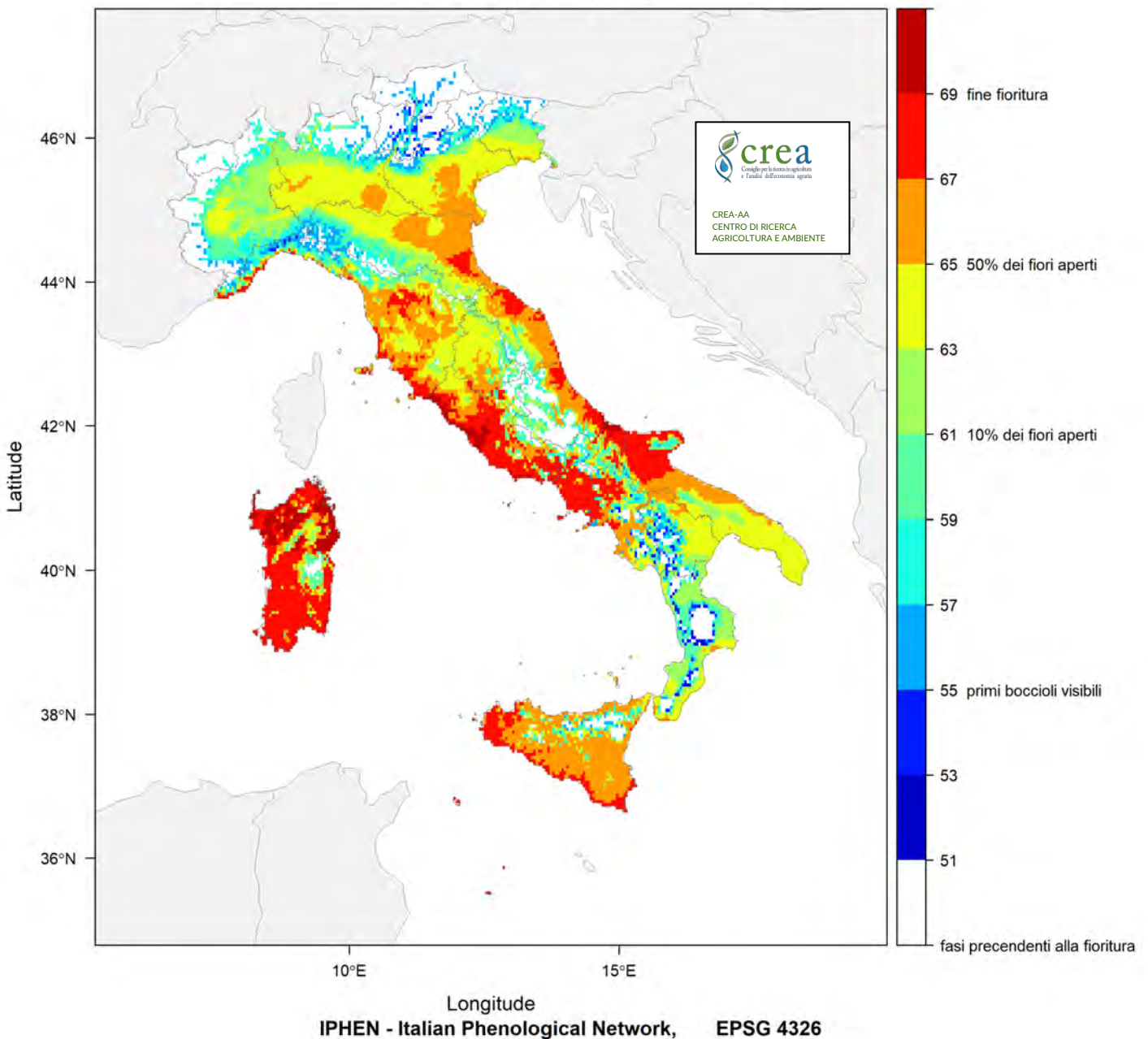


Fig. 4 - Carta di analisi per *Robinia pseudoacacia*. Analysis map for *Robinia pseudoacacia*.

FOTO DAI RILEVATORI



Fig. 5- Foto di

Andrea Giors TO01 - BBCH61



Fig. 6 - Foto di

Andrea Giors TO01 - BBCH65

Vite – Grapevine

CARTA DI ANALISI cv Chardonnay

Di seguito, è presentata la carta di analisi dello sviluppo fenologico di Vite cv Chardonnay. I rilievi fenologici di questa settimana, sono stati effettuati in 11 siti tra il 6 e il 9 maggio.

2019-05-09 *Vitis vinifera* L. cv Chardonnay - fasi riproduttive

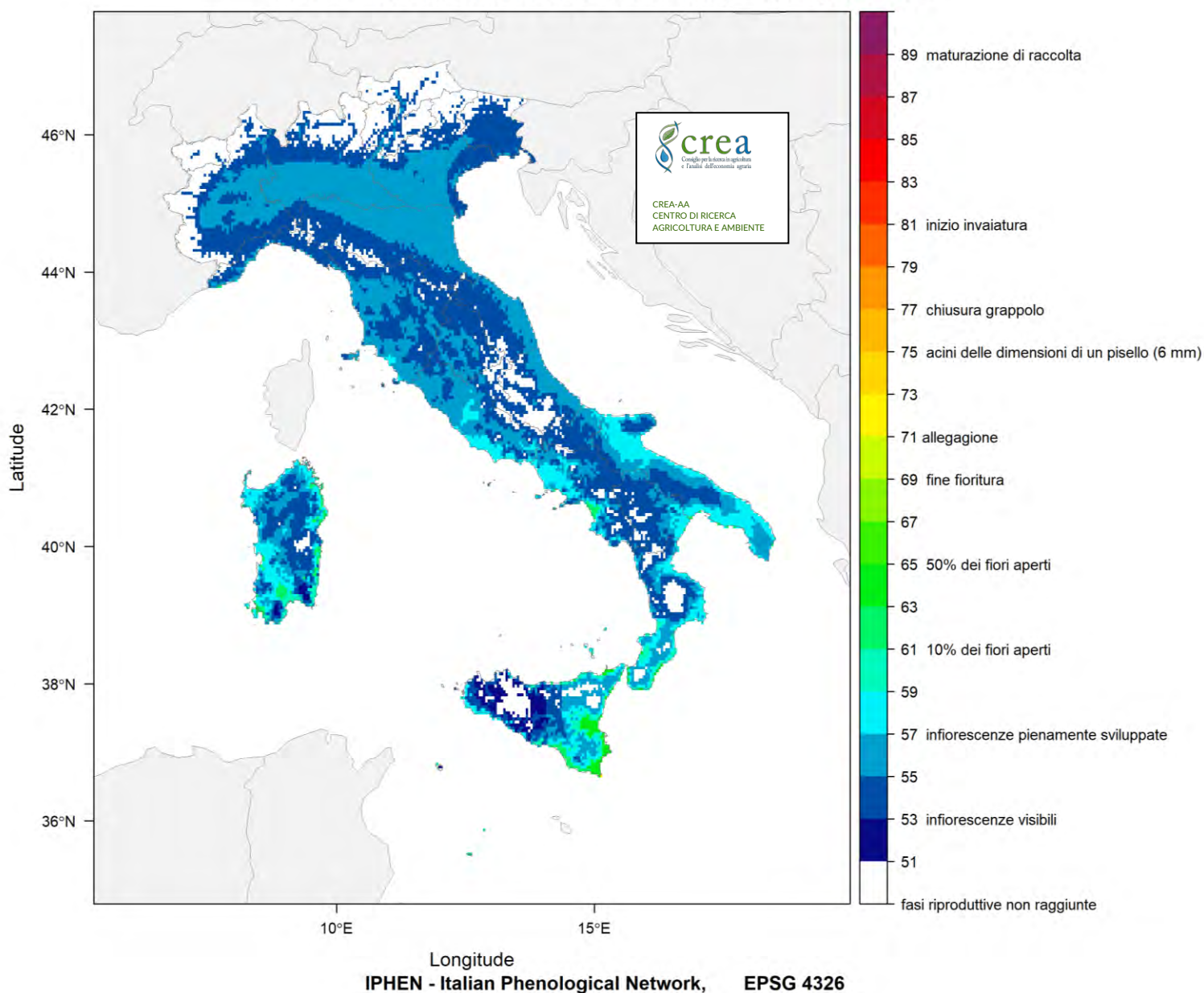


Fig. 7 – Carta di analisi per *Vitis vinifera* cv Chardonnay. Analysis map for *Vitis vinifera* cv Chardonnay

CARTA DI ANALISI cv Cabernet-Sauvignon

Di seguito, è presentata la carta di analisi dello sviluppo fenologico di Vite cv Cabernet-Sauvignon. I rilievi fenologici di questa settimana, sono stati effettuati in 9 siti tra il 6 e il 9 maggio.

2019-05-09 Vitis vinifera L. cv Cabernet sauvignon - fasi riproduttive

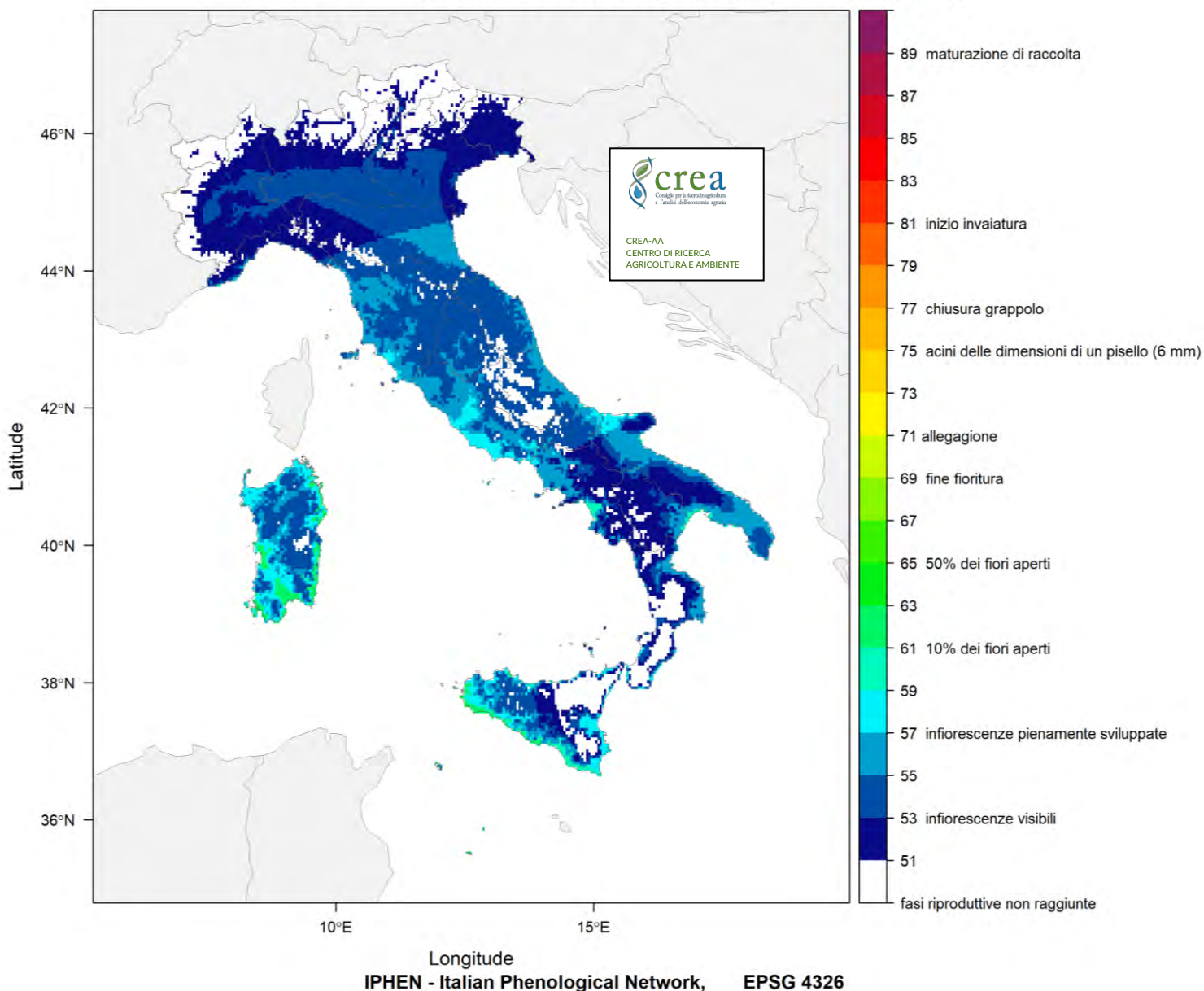


Fig. 8 – Carta di analisi per *Vitis vinifera* cv Cabernet-Sauvignon.
Analysis map for Vitis vinifera cv Cabernet-Sauvignon

Olivo – Olive

CARTA DI ANALISI *Olea europaea*

Di seguito, la carta di analisi dello sviluppo fenologico di Olivo. I rilievi fenologici di questa settimana sono stati effettuati in 13 siti tra il 7 e il 9 maggio.

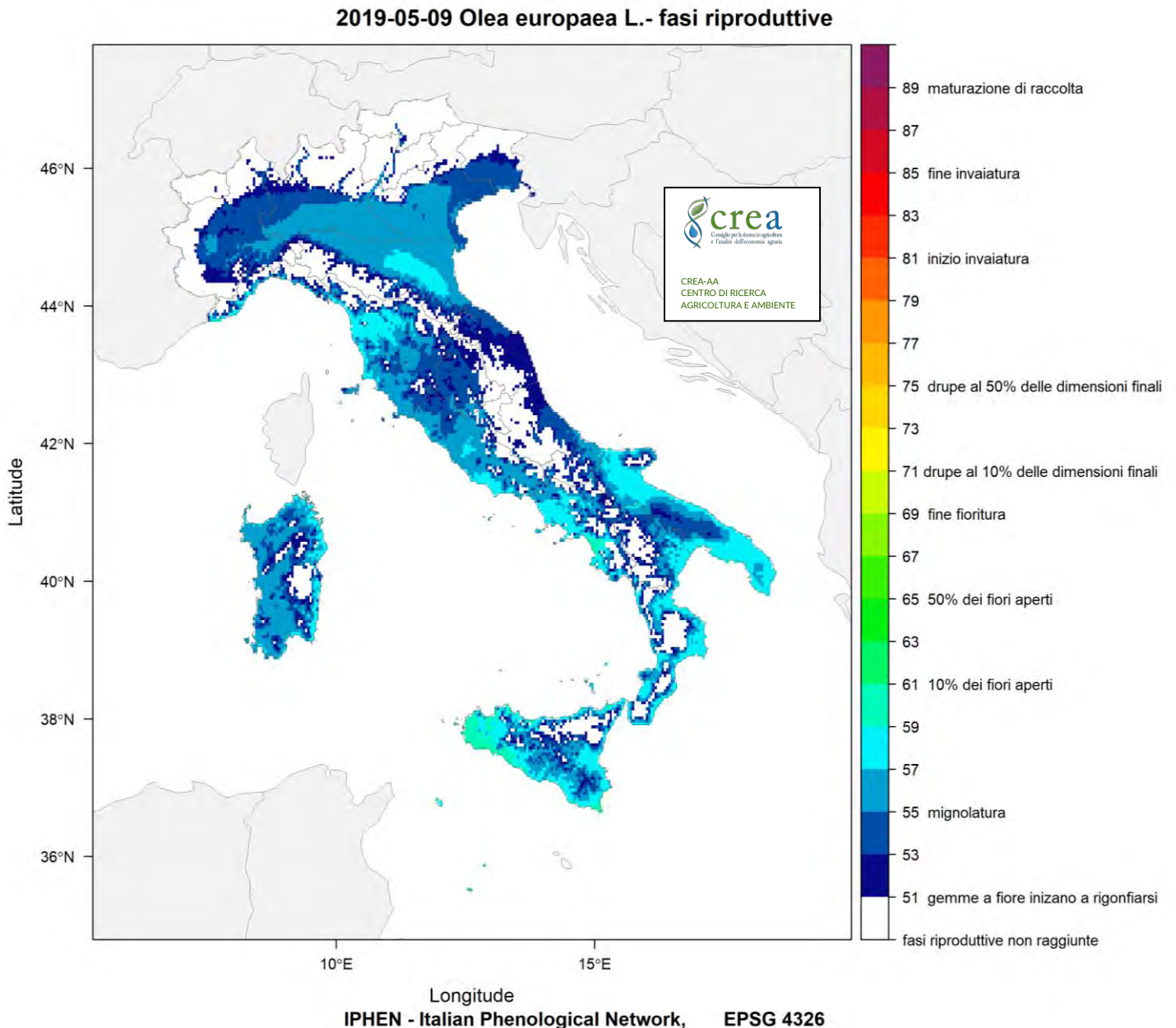


Fig. 9 – Carta di analisi per *Olea europaea*. Analysis map for *Olea europaea*.

FOTO DAI RILEVATORI



Fig. 10 - Foto di Eleonora Gerardi RM02- BBCH57



Fig. 11 - Foto di Giuseppe Pulighe SS02- BBCH51

PROSSIMA EMISSIONE - NEXT ISSUE

Giovedì 16 maggio / Thursday May 16