

**INEA – Seminario di Agricoltura Urbana - 30 giugno 2014**  
**COLTIVARE LA CITTA'**

Riqualificare lo spazio urbano – agricoltura sui tetti di Corviale

prof. arch. Stefano Panunzi

Dipartimento di Bioscienze e Territorio – Università del Molise







# MEDITERRANEAN WATERFRONT

ECO CLUSTER COOPERATION



NETWORKING  
ROOFTOP FARMS  
FOR AUTOPOIETIC  
AND RESILIENT  
GLOCALOPOLIS



Priceless420.com

UNITED ROOFS @GRID



# MEDITERRANEAN WATERFRONT

ECO CLUSTER COOPERATION



NETWORKING OF ROOFTOP FARMS FOR AUTOPOIETIC AND RESILIENT GLOCALOPOLIS





UNIVERSITÀ  
DEGLI STUDI  
DEL MOLISE



# MEDITERRANEAN WATERFRONT

ECO CLUSTER COOPERATION

NETWORKING OF ROOFTOP FARMS  
FOR AUTOPOIETIC AND RESILIENT GLOCALOPOLIS

ore 10.30 mercoledì 06/04/2011  
UNIVPM quota 145 meeting room D.A.C.S.

## 1 km<sup>2</sup>



### GREY FIELDS\*

## highdensityregeneration

rendere produttivo il latifondo urbano sulle coperture della residenza

250 m

500 m

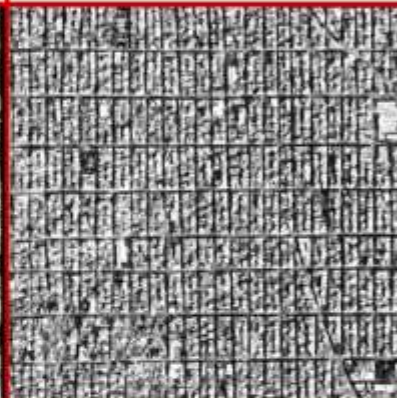
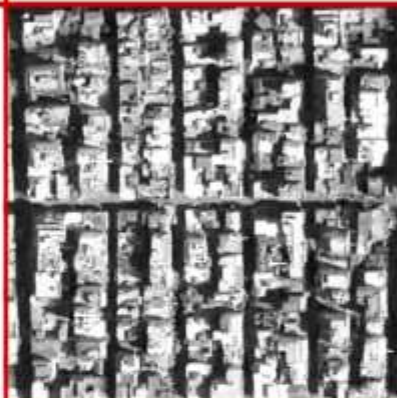
1000 m



**SPALATO**



**ATENE**



**SALONICCO**





**SMIRNE**



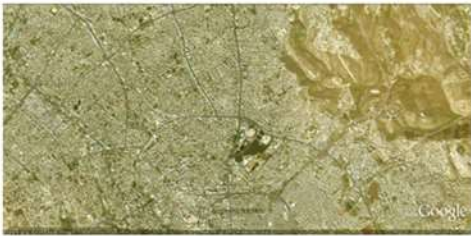
**ANTALYA**



**BEIRUT**



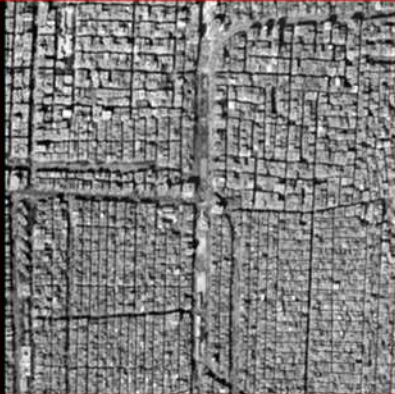




# AMMAN



# IL CAIRO



# VALENCIA

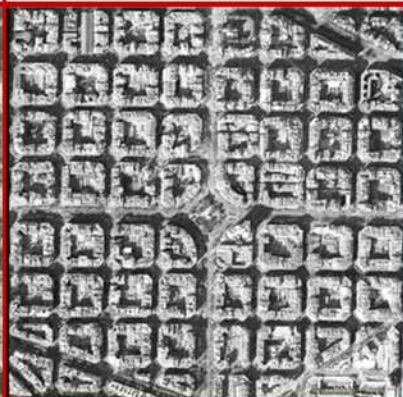




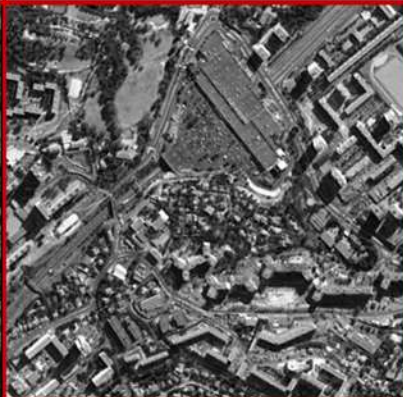
# VALENCIA



# BARCELONA

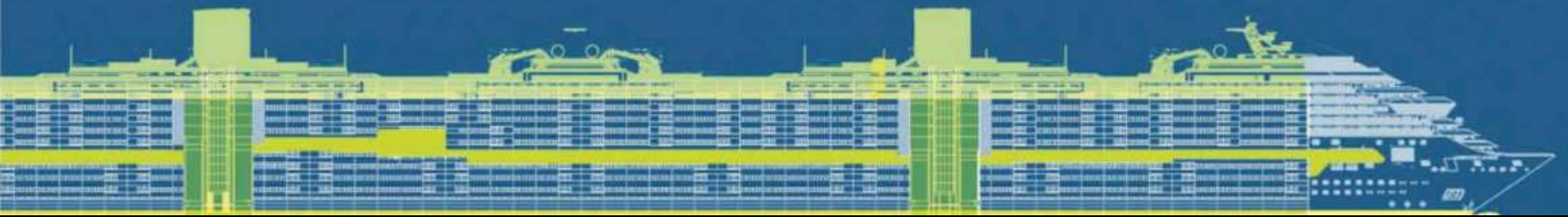


# MARSIGLIA











9/2004

271 m

Image © 2012 DigitalGlobe

Google earth

Data di acquisizione delle immagini: 9/24/2004 2001

Lat 41.902513° Lon 12.460558° elev - 0 m

Alt 1.17 km



Image © 2012 DigitalGlobe

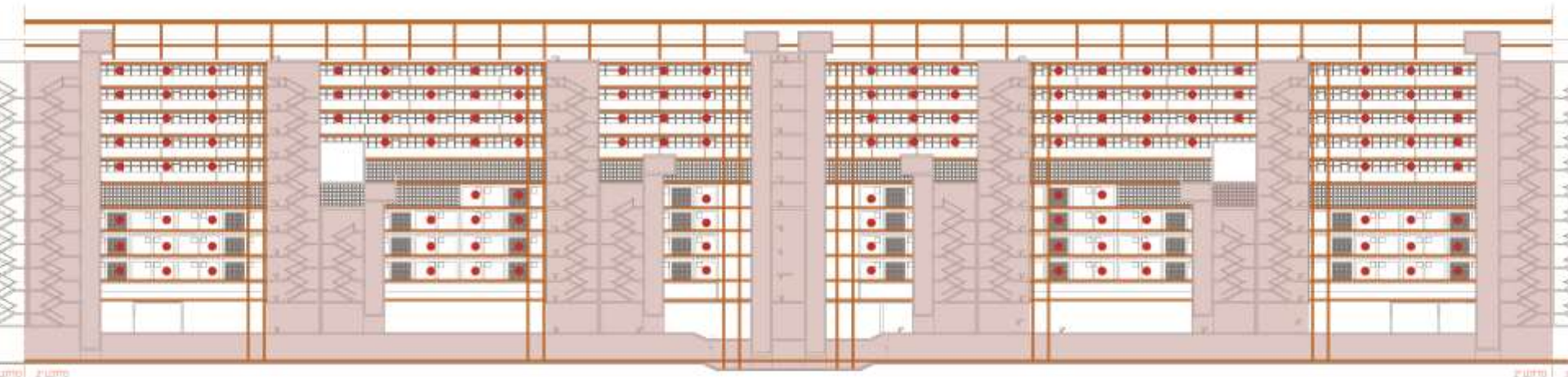
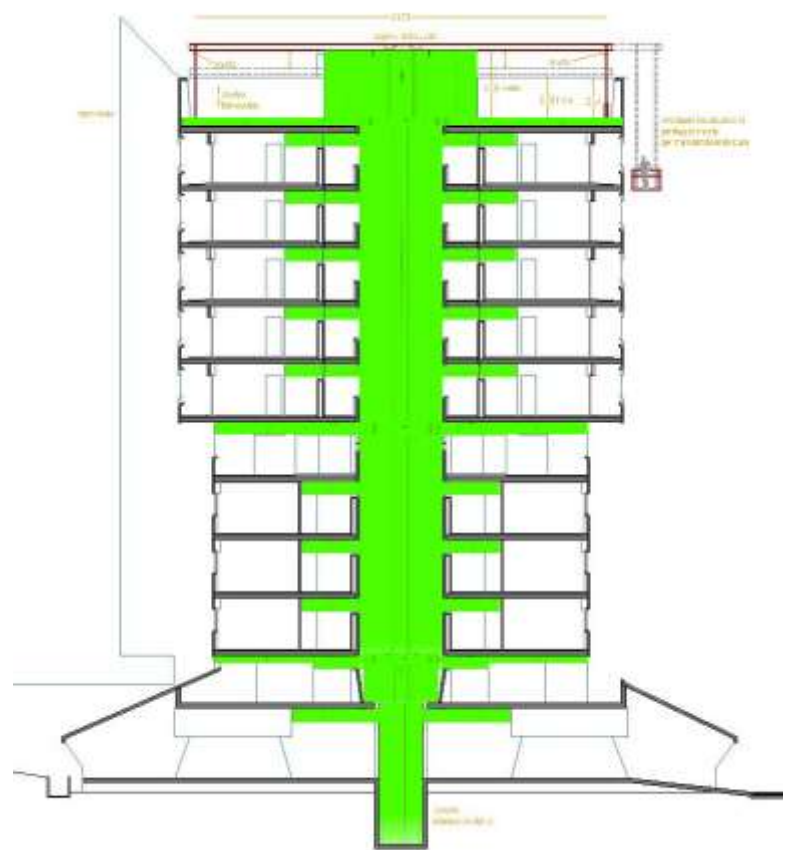
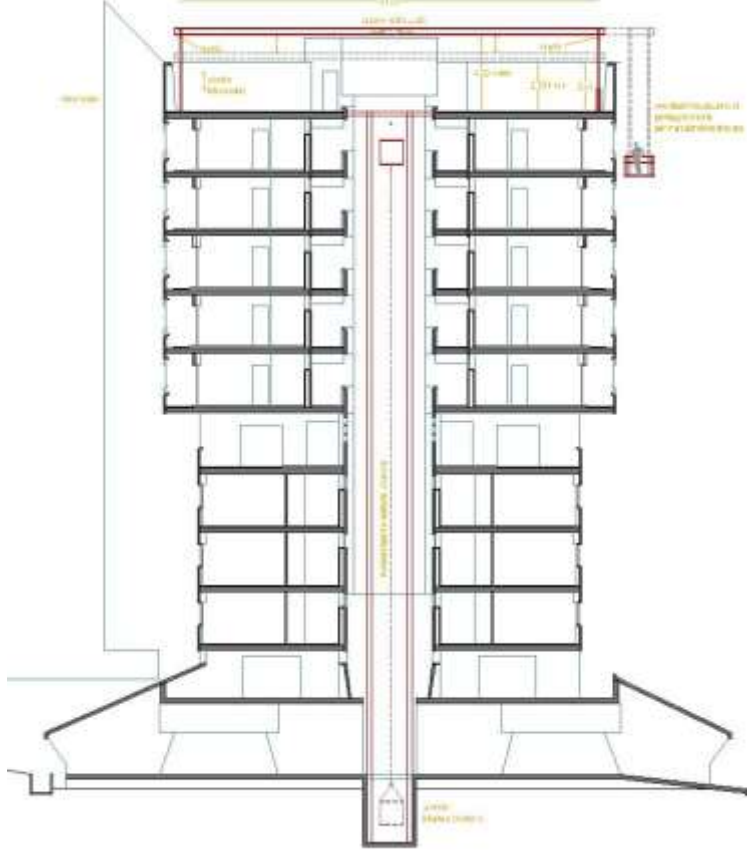
Google Earth

400 m

Data di acquisizione delle immagini: 11/8/2010 2001

Lat 39.915324° Lon. 116.390894° elev. 0 m

All 1.74 km







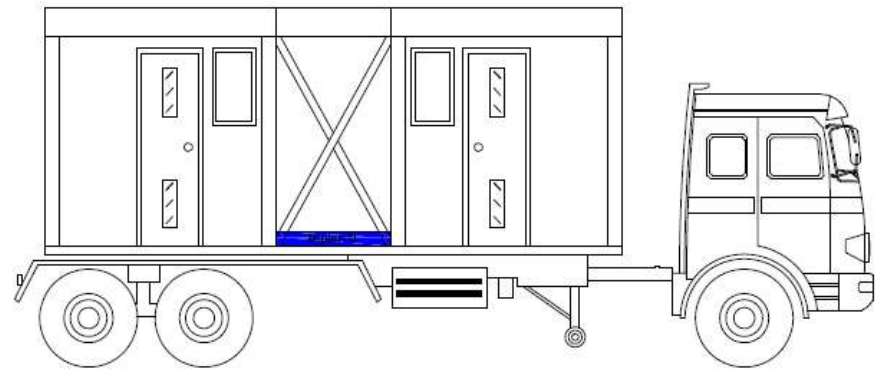
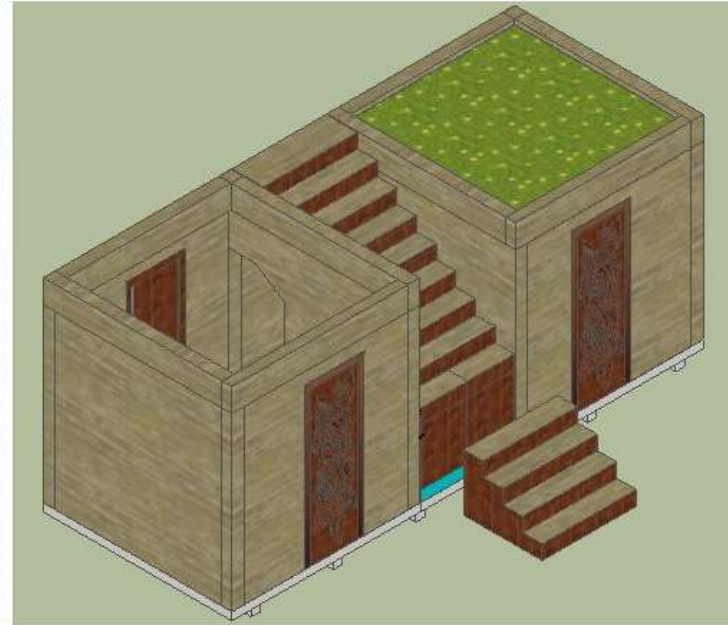


AREA PERCORSI  
600 MQ

20 m

Google







**ROOF Top FARM** - Rigenerazione delle superfici impermeabili di copertura con verde pensile per produzione alimentare con terra (orti) e senza terra (serra idroponica), per assorbimento calore, polveri sottili e acque piovane (giardino pensile).



**REUSE** - Riutilizzo di acque (piovane e grigie) e rifiuti (umido e materiali) a scala condominiale, reimpiegabili nello stesso edificio nel ciclo riproduttivo generato dal tetto.



**FabLab KM 0** – Mini laboratori per servizi artigianali, tradizionali e innovativi, a KM ZERO di riparazione e modificazione supportati (abiti, elettrodomestici, cucina, elettronica, manutenzione domestica)



**TELE PRESENCE** - Assistenza a distanza (sanitaria e formazione)



**MONITORING** - Monitoraggio e rappresentazione dinamica di tutti i consumi e della produzione nell'edificio, delle condizioni di sollecitazione strutturali e ambientali (MiniLabs e dorsali impiantistiche).



**ENERGY** - Produzione di energia rinnovabile (serre e pergole fotovoltaiche).

Via Ettore Ferrari



Esci da Street View



© 2014 Google  
© 2013 Google

Google earth

Lat 41.854019° Lon 12.412982° elev 87 m alt 66 m

Segnala un problema

## Regione Lazio

Atti della Giunta Regionale e degli Assessori

Deliberazione 8 aprile 2014, n. 178

Approvazione dello schema di atto di intesa per la costituzione di un tavolo di concertazione istituzionale per la progettazione integrata di riqualificazione e rigenerazione urbana del quadrante Corviale nel Comune di Roma Capitale.

**ATTO D'INTESA**

tra

**Ministero dei beni e delle attività culturali e del turismo  
Direzione Generale per il Paesaggio, le Belle Arti, l'architettura e l'arte  
Contemporanee**

**Roma Capitale**

**Sapienza Università di Roma**

**Università degli Studi del Molise**

**Regione Lazio**

**ATER Roma**

**Ente Parco Roma Natura**

**Forum Terzo Settore Lazio**

**Cesv - Centro Servizi per il Volontariato del Lazio**

**Associazione Corviale Domani**

**PER**

**LA COSTITUZIONE**

**DI UN TAVOLO DI CONCERTAZIONE ISTITUZIONALE**

Che l'ATER, che detiene la proprietà dell'edificio, in data 7 marzo 2013 ha stipulato una convenzione concedendo in comodato modale e gratuito il tetto dell'edificio all'Università degli Studi del Molise per la realizzazione del "progetto Corviale Expo 2015 per un Roof Top Lab di rigenerazione ecosostenibile da far interagire a distanza con Expo Milano 2015".



# UNITED ROOFS

## eco cluster cooperation

Università del Molise  
Dipartimento di Bioscienze e Territorio

Università di Roma Sapienza  
Dipartimento di Ingegneria e Informatica, Automatica e Gestionale  
Dipartimento di Ingegneria dell'Informazione Elettronica e Telecomunicazioni  
Dipartimento di Architettura e Progetto

Università di Tor Vergata  
Dipartimento di Scienze e Tecnologie dell'Informazione

Università Roma 3  
Dipartimento di Architettura

Politecnico di Milano  
Dip. Best – Building Environment Scienze & Technology

Politecnico di Torino  
Dipartimento di Architettura e Design

Università di Bologna  
Dipsa – Dipartimento di Scienze Agrarie

Università Politecnica delle Marche  
Dipartimento di Architettura Costruzioni Strutturali

Università degli Studi di Bari Aldo Moro  
Dipartimento di Scienze Agro Ambientali e Territoriali

Università degli Studi di Firenze  
Dipartimento di Architettura  
Dipartimento di Scienze delle Produzioni Agroalimentari e dell'Ambiente

Università della Tuscia  
Dipartimento di Scienze e Tecnologie Agroalimentari

Università di Trento  
Dipartimento di Ingegneria e Architettura



G  
R  
A  
Z  
I  
E