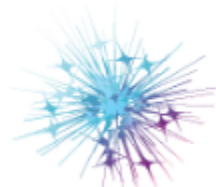




La comunicazione come strumento per rilevare bisogni d'innovazione: un caso pilota

Luca Toschi Professore ordinario di sociologia dei
processi culturali e comunicativi
Direttore del Communication Strategies Lab
www.csl.unifi.it



Innovation Europe

Europa 2020 → iniziativa faro *Innovation Europe*

Horizon 2020 → voce *Innovation*

Network →

- ERIAFF (European Regions for Innovation in Agriculture, Food and Forestry)
- ERRIN (European Regions Research and Innovation Network)
- EIP (European Innovation Partnerships)
- SCAR (Standing Committee on Agricultural Research)

PSR/innovazione → Regolamento UE n.1305/2013 che introduce la figura dell'Innovation Broker

Il concetto d'innovazione in Europa

Europe 2020 - A strategy for smart, sustainable and inclusive growth

Flagship Initiative: *Innovation Union*

“The aim of this is to re-focus R&D and innovation policy on the challenges facing our society, such as climate change, energy and resource efficiency, health and demographic change. Every link should be strengthened in the innovation chain, from 'blue sky' research to commercialisation”

Turning Europe into a true Innovation Union - Memo/10/473, 06/10/2010

“There is no one single definition. But innovation as described in the Innovation Union plan broadly means change that speeds up and improves the way we conceive, develop, produce and access new products, industrial processes and services. Changes that create more jobs, improve people's lives and build greener and better societies”

Key initiatives

Knowledge | Good ideas to market | Regional and social benefits

Innovation Partnerships | International Cooperation

Innovazione in Italia

Nel 2013 la Spesa per Ricerca e Sviluppo *intra-muros* di imprese, istituzioni pubbliche, istituzioni private non profit e università è stata di circa 21 miliardi di euro

→ -1% nel 2014 dovuta a:

- 5,9% delle università
- 2,7% delle istituzioni non profit
- + 2,3% nelle istituzioni pubbliche
- + 0,7% nelle imprese

→ diminuzione dell'1,8% di spesa in termini reali per Ricerca e Sviluppo

Nel 2015 l'ISTAT prevede una diminuzione della spesa:

- 2,9% delle istituzioni pubbliche
- + 1,3% nelle istituzioni private e non profit
- + 1% nelle imprese

Le aziende vivaistiche italiane

- La produzione delle aziende florovivaistiche italiane è di 2,6 miliardi di euro (media biennio 2012-2013), equamente divisi fra fiori e piante in vaso e prodotti vivaistici (alberi e arbusti)
- Il vivaismo rappresenta quasi il 5% della produzione agricola totale (in contrazione rispetto al quinquennio 2008-2012, quando era del 6%)

[Dati del Piano Nazionale del settore florovivaistico 2014/2016 (del 14/07/14) del Ministero delle Politiche Agricole, Alimentari e Forestali]

La nostra metodologia

Il CSL è una (com)unità di ricerca che vive di progetti, stando sul mercato e autofinanziandosi completamente.

Capacità di ascolto/analisi finalizzata a far emergere i bisogni

bisogni inespressi

Capacità di generare la consapevolezza di un bisogno

bisogni inconsapevoli

Capacità di analizzare i bisogni

bisogni come risorse

Capacità di intervenire

progettare risposte ai bisogni

Se i bisogni diventano risorse...

Un caso pilota: il vivaismo

Focus d'indagine

- Formazione
- Ricerca e Innovazione
- Trasferimento tecnologico
- Imprenditoria vivaistica
- Comunicazione
- Innovation Broker

Strumenti selezionati

- Lezioni-intervista
- Questionari (telefonici, online e in presenza)

Interlocutori individuati

- Imprenditori vivaistici
- Associazioni di categoria
- Istituzioni politiche
- Istituzioni di ricerca (Università, scuola secondaria, centri di alta formazione)
- Giornalisti

Il Communication Strategies Lab

Il CSL è un Centro di ricerca dell'Università di Firenze, diretto da Luca Toschi, che sostiene istituzioni, imprese e organizzazioni nello sviluppo della loro comunicazione esterna e della loro comunicazione organizzativa interna.

Avvalendosi di strumenti appositamente perfezionati negli anni e delle tecnologie più avanzate, il CSL contribuisce al miglioramento della produzione di servizi e di beni degli Enti che ne richiedono la consulenza. Collaborare alla soluzione concreta di un problema sociale, economico è fonte essenziale per il procedere della ricerca scientifica del CSL.

Per tutti gli approfondimenti, visita il sito www.csl.unifi.it