



2<sup>a</sup> edizione  
**TIPICI** *dei* **PARCHI**

Salone dei Prodotti Tipici dei Parchi d'Italia  
**L'AQUILA 16-19 MAGGIO 2014**



promotore **COMITATO promoEXPO**

contributo di



Camera di Commercio  
L'Aquila

partner organizzativo



partner



con il patrocinio di



programma culturale



sponsor



# Perché il Salone

- Nato nel 2012 per valorizzare l'esperienza di qualità realizzata, negli ultimi trent'anni, nelle aree protette italiane, si propone come vetrina nazionale per le aziende di prodotti enogastronomici legati al territorio, per **rappresentare l'Italia che produce qualità**



IL SALONE

Esposizione, laboratori, degustazioni, cultura

continua



# Perché il Salone

- ❑ Questi presupposti sono alla base anche della **cucina domestica mediterranea** per la quale grandi chef preparano menù dedicati all'intera famiglia con il minimo della spesa



IL SALONE

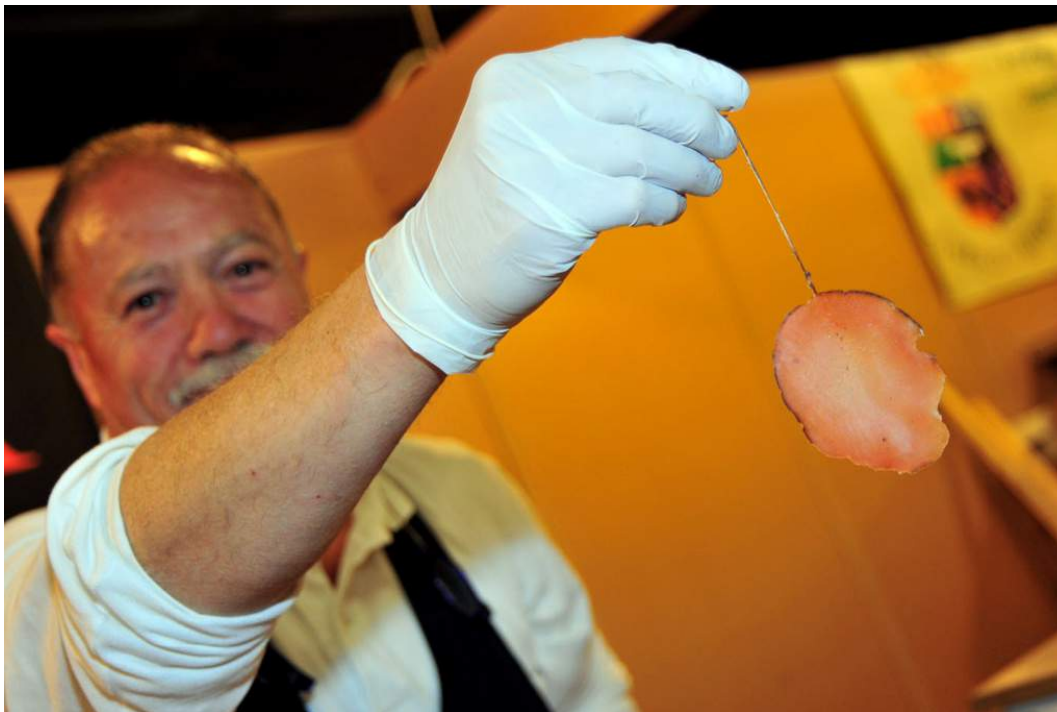
Esposizione, laboratori, degustazioni, cultura

continua →

# Perché il Salone

---

- Consapevolezza del consumo alimentare, valorizzazione del territorio e cucina domestica mediterranea, i capisaldi di **Tipici dei Parchi**, perché laddove si coltiva la bellezza è più facile che si produca qualità



IL SALONE

Esposizione, laboratori, degustazioni, cultura

continua →

# Perché il Salone

---

- ❑ Il Salone è promosso da Camera di Commercio dell'Aquila, Confesercenti, Coldiretti, CIA, CNA, Confcommercio, Confartigianato, Res tipica, Parco Nazionale Abruzzo, Lazio e Molise, Parco Nazionale Gran Sasso e Monti della Laga, Parco Nazionale della Majella, Parco Regionale Sirente Velino e Carsa Thinking Company (partner progettuale e organizzativo), che hanno costituito il **Comitato Promoexpò**
- ❑ Importanti le **collaborazioni**: con le **Camere di Commercio** italiane; con **Federparchi** e **Symbola** (Fondazione per le qualità italiane) per la realizzazione del programma culturale; con **Slow Food** e **Ais** (Associazione Italiana Sommelier) per l'organizzazione di degustazioni e Laboratori del Gusto.
- ❑ Così che di rilievo il patrocinio concesso dal **Ministero delle Politiche Agricole, Alimentari e Forestali** e dal **Padiglione Italia Expo 2015**

IL SALONE

Esposizione, laboratori, degustazioni, cultura

continua



# Fiera Nazionale

La prima edizione del Salone in sintesi:

- circa **30.000 visitatori**, **150 espositori** presenti, centinaia di tipologie di prodotti tipici promossi



IL SALONE

Esposizione, laboratori, degustazioni, cultura

continua →

# Fiera Nazionale

---

La prima edizione del Salone in sintesi:

- ▣ presentazione di progetti d'interesse nazionale che coniugano qualità, tipicità, ambiente e che insistono sulla formula "dal territorio alla tavola italiana": la promozione del **chilometro zero**



IL SALONE

Esposizione, laboratori, degustazioni, cultura

continua →

# Fiera Nazionale

---

La prima edizione del Salone in sintesi:

- ❑ grande favore da parte della stampa (<http://www.tipicideiparchi.it/area-stampa/rassegna-stampa>)
- ❑ riconoscimento di **Fiera Nazionale** che il Salone ha ottenuto per il successo riportato nella prima edizione



IL SALONE

Esposizione, laboratori, degustazioni, cultura

continua →



# Allestimenti green

L'impegno per la qualità e la sostenibilità è pienamente rappresentato anche da allestimenti e arredi **dall'anima green, realizzati in cartone a nido d'ape, prodotti con materiale riciclato e riciclabile al 100%**.



IL SALONE

Esposizione, laboratori, degustazioni, cultura

continua →

# Funzioni del Salone 2014

---

- **Narrare i cibi e la cucina** come percorso che racchiude quattro aspetti: agricolo, territoriale-ambientale, nutrizionale e gastronomico-culturale, con uno **scopo educativo** e di riacculturazione



IL SALONE

Esposizione, laboratori, degustazioni, cultura

continua →

# Funzioni del Salone 2014

- **Stimolare la fruizione turistica delle aree protette,** illustrando le prassi agricole da cui deriva la produzione di determinati ingredienti. Favorire la conoscenza da parte del consumatore del rapporto tra consumo alimentare, biodiversità e tutela dell'ambiente con la mediazione dell'agricoltore



IL SALONE

Esposizione, laboratori, degustazioni, cultura

continua →

# Funzioni del Salone 2014

---

- Consentire l'**esperienza diretta** dei prodotti, delle suggestioni legate ai luoghi, alle persone, alle occasioni di fruizione, fortemente contestualizzata nei territori, anche se realizzata all'interno del Salone



IL SALONE

Esposizione, laboratori, degustazioni, cultura

continua →

# Funzioni del Salone 2014

- Favorire **economie sinergiche** all'interno delle **aree protette**, partendo dal prodotto enogastronomico e dal suo processo di trasformazione, attraverso la costruzione di microfiliere integrate e una loro proiezione esterna che si faccia veicolo di turismo



IL SALONE

Esposizione, laboratori, degustazioni, cultura

continua →

# Obiettivi strategici per il 2014

- Promuovere **economie e prodotti agroalimentari dei parchi**: far conoscere, con convegni, esposizione e vendita dei prodotti, la qualità e la varietà di specie prodotte nelle aree protette e nelle zone limitrofe



IL SALONE

Esposizione, laboratori, degustazioni, cultura

continua →

# Obiettivi strategici per il 2014

- Promuovere il **valore economico delle produzioni agroalimentari di filiera**: far emergere la relazione tra produzione di qualità e territori di eccellenza per promuovere la commercializzazione dei prodotti a **km zero**, evidenziando il legame tra produzioni tipiche e di qualità, biodiversità e sopravvivenza animale



IL SALONE

Esposizione, laboratori, degustazioni, cultura

continua →

# Obiettivi strategici per il 2014

- Rafforzare la consapevolezza del **valore del parco** come fattore di **tutela e sviluppo del territorio**: narrare, attraverso la tutela del territorio, come sia stato possibile avviare uno sviluppo economico di territori marginali che non avrebbero avuto possibilità di crescita



IL SALONE

Esposizione, laboratori, degustazioni, cultura

continua →



# Obiettivi strategici per il 2014

- Creare incontri tra **produttori e responsabili di acquisto**: mettere in contatto diretto operatori del mercato estero (in prevalenza americano) e del mercato italiano (in prevalenza romano) con gli espositori



IL SALONE

Esposizione, laboratori, degustazioni, cultura

continua →

# L'esposizione

- ❑ **Area espositiva** con stand preallestiti e aree nude per gli espositori
- ❑ **Area convegni** con due sale
- ❑ **Area show cooking** per le dimostrazioni degli chef e i laboratori che hanno bisogno dell'uso di fornelli. Prevede posti a sedere con tavoli per mangiare



IL SALONE

Esposizione, laboratori, degustazioni, cultura

continua →

# L'esposizione

- **Area degustazioni** per laboratori e degustazioni guidate. Potrà ospitare anche un "lounge bar" per servire cocktail con prodotti tipici locali. Prevede posti a sedere con tavoli



**IL SALONE**

Esposizione, laboratori, degustazioni, cultura

continua →

# L'esposizione

- ▣ **Area ludica**, dedicata alle attività per i bambini (laboratori e spettacoli) e all'allestimento di eventuali mostre



IL SALONE

Esposizione, laboratori, degustazioni, cultura

continua →

# L'esposizione

---

- **Area ristorazione**, articolata in:
  - **ristoranti regionali** (all'interno del padiglione), tra i quali il ristorante Abruzzo (che sarà anche il ristorante del Salone). In relazione alle richieste di partecipazione, si potrà avere un'unica area centrale dedicata o ristoranti regionali all'interno dei singoli stand di appartenenza
  - **street food** (all'aperto). Diverse le specializzazioni previste (tra le altre): frittura di pesce, olive e fritti ascolani, arrostiticini. Quest'area sarà dislocata all'esterno del Salone per la natura dei prodotti e per rendere più appetibile l'area esterna e d'ingresso

IL SALONE

Esposizione, laboratori, degustazioni, cultura

continua



# L'esposizione



**IL SALONE**

Esposizione, laboratori, degustazioni, cultura

continua →

# Fuori Salone

---

In concomitanza con **Tipici dei Parchi** si realizzerà una serie di eventi sui territori, dedicata alla promozione della filiera agroalimentare e turistica. Due le tipologie di manifestazioni:

- **Parchi a tavola:** sarà organizzato con ristoratori italiani che, nella settimana che precede il Salone, programmeranno incontri gastronomici nei propri locali utilizzando solo prodotti tipici selezionati.
- **Scopri l'Abruzzo con il Salone:** proporrà pacchetti turistici studiati per Tipici dei Parchi, che accompagneranno il visitatore alla scoperta dell'Abruzzo. In particolare i buyer stranieri saranno portati in visita in aziende del territorio che abbiano precedentemente aderito al progetto.

IL SALONE

Esposizione, laboratori, degustazioni, cultura

continua



# Attività in cantiere per Tipici 2014

*Ad oggi sono già definiti*

- ❑ 12 show cooking
- ❑ 7 degustazioni guidate con l'AIS
- ❑ 2 minicorsi di degustazione
- ❑ Park on Stage, il festival di Tipici dei Parchi



**IL SALONE**

Esposizione, laboratori, degustazioni, cultura

continua →



# Attività in cantiere per Tipici 2014

---

*Sono in via di definizione*

- ❑ programma culturale del Salone
- ❑ corsi di cucina
- ❑ ulteriori degustazioni
- ❑ concorsi
- ❑ mostra fotografica workshop
- ❑ attività per le scuole
- ❑ gadget e altre azioni di promozione

IL SALONE

Esposizione, laboratori, degustazioni, cultura

continua






2<sup>a</sup> edizione  
**TIPICI** *dei* **PARCHI**

Salone dei Prodotti Tipici dei Parchi d'Italia  
**L'AQUILA 16-19 MAGGIO 2014**



promotore **COMITATO promoEXPO**

contributo di 

Camera di Commercio  
L'Aquila

partner organizzativo

 **CARSA**  
the thinking company

partner

 **FABBRICA DELLA CONOSCENZA**  
POLO DI INNOVAZIONE SA

con il patrocinio di

  
**MINISTERO DELLE POLITICHE  
 AGRICOLE ALIMENTARI  
 E FORESTALI**  


 **ITALIA**  
EXPO MILANO 2015

programma culturale

 **Federparchi**  
FEDERAZIONE ITALIANA PARCHI - SERVIZI NATURALI  


 **Symbola**  
 FONDAZIONE PER LE QUALITÀ ITALIANE

sponsor

 **SNAM RETE GAS**

 **Valagro**  
 Where science serves nature

 **VERRIGNI**  
 ANTICO PASTIFICIO ROSETANO DAL 1898

 **Banca popolare  
 dell'Emilia Romagna**  
 GRUPPO BPER