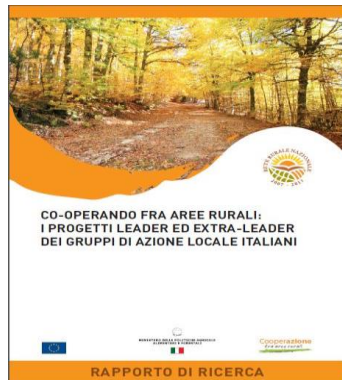


Tabella di Posizionamento dei Gal



Regione	Gal	Indic. progettazione	Indic. qualità	Indic. coinvolgimento	Indicatore di cooperazione
Abruzzo	GAL Abruzzo Italice Alto Sangro (ex Abruzzo Italice)	0,34	0,29	0,18	0,50
Campania	GAL ADAT	0,07	0,00	0,23	0,11
Abruzzo	GAL Agorà	0,10	0,14	0,31	0,22
Puglia	GAL Agriseb Sudest Barese	0,00	0,14	0,10	0,08
Basilicata	GAL Akiris	0,07	0,00	0,35	0,14
Basilicata	GAL ALLBA	0,14	0,29	0,13	0,28
Liguria	GAL Alta Langa	0,00	0,14	0,05	0,07
Lazio	GAL Alta Tuscia	0,07	0,71	0,14	0,38
Umbria	GAL Alta Umbria	0,10	0,00	0,04	0,11
Valle d'Aosta	GAL Alta Valle (ex GAL Valle d'Aosta)	0,03	0,00	0,11	0,06
Veneto	GAL Alto Bellunese	0,14	0,95	0,06	0,53
Campania	GAL Alto Casertano	0,14	0,24	0,19	0,27
Calabria	Gal Alto Ionio Federico II (Ex GAL Alto Jonio Cosentino Due)	0,07	1,00	0,07	0,48
Lombardia	GAL Alto Oltre Po	0,00	0,00	0,04	0,01
Puglia	GAL Alto Salento	0,24	0,67	0,35	0,58
Umbria	GAL Alto Tevere-Valle Delle Genti	0,03	0,71	0,10	0,34
Emilia Romagna	GAL Altra Romagna	0,31	0,19	0,09	0,40
Sardegna	GAL Anglona-Monte Acuto	0,03	0,14	0,11	0,11
Lazio	GAL Aniene Tiburtino	0,03	0,57	0,31	0,32
Emilia Romagna	Gal Antico Frignano e Appennino Reggiano (ex- Antico Frignano)	0,31	0,14	0,00	0,37
Toscana	GAL Appennino Aretino	0,07	0,57	0,18	0,33
Emilia Romagna	GAL Appennino Bolognese	0,17	0,38	0,28	0,38
Liguria	GAL Appennino Genovese (Ex Agenzia di sviluppo GAL Genovese)	0,59	0,43	0,49	0,86
Abruzzo	GAL Arca Abruzzo	0,28	0,00	0,12	0,30
Toscana	GAL Arcipelago Toscano	0,00	0,14	0,04	0,07
Calabria	GAL Arco Jonico Sibaritide	0,03	0,00	0,35	0,10
Calabria	GAL Area Grecanica	0,00	0,14	0,00	0,06
Liguria	GAL Aree Rurali della Provincia della	0,07	0,05	0,06	0,10
Calabria	GAL Asprogal	0,00	0,14	0,00	0,06

Calabria	GAL Aspromar	0,14	0,19	0,17	0,25
Lombardia	GAL Azione Ossola	0,10	0,00	0,15	0,13
Veneto	GAL Baldo-Lessinia	0,10	0,71	0,00	0,39
Sardegna	GAL Barbagie Mandrolisai	0,10	0,38	0,14	0,28
Sardegna	GAL Baronie	0,00	0,14	0,88	0,23
Basilicata	GAL Basento Camastra	0,14	0,00	0,23	0,18
Basilicata	GAL Basilicata Nord Occidentale	0,07	0,71	0,01	0,36
Valle d'Aosta	GAL Bassa Valle (ex GAL Valle	0,03	0,00	0,11	0,06
Piemonte	GAL Basso Monferrato Astigiano	0,03	0,71	0,16	0,35
Puglia	GAL BIC Puglia SPRIND	0,00	0,14	0,00	0,06
Trentino Alto Adige	GAL Bim del Chiese	0,00	0,14	0,02	0,06
Piemonte	GAL Borba Due	0,00	0,14	0,00	0,06
Basilicata	GAL Bradanica	0,10	0,10	0,35	0,21
Puglia	GAL Capo S Maria di Leuca	0,28	0,76	0,25	0,63
Veneto	GAL Cargar Montagna	0,10	0,14	0,25	0,21
Friuli Venezia Giulia	GAL Carnia Leader	0,10	0,14	0,29	0,22
Campania	GAL Casacastra	0,14	0,19	0,15	0,24
Calabria	GAL Co.GAL Monte Poro - Serre	0,03	0,57	0,35	0,33
Veneto	GAL Colli Berici	0,03	0,14	0,46	0,18
Marche	GAL Colli Esini San Vicino	0,41	0,67	0,10	0,70
Lazio	GAL Colli Tuscolani	0,07	0,71	0,02	0,36
Campania	GAL Colline Salernitane	0,03	0,57	0,27	0,32
Puglia	GAL Comprensorio Rurale Jonico	0,00	0,14	0,61	0,18
Campania	GAL Consorzio Cilsi "Terre D'Irpinia"	0,00	0,71	0,05	0,30
Sardegna	GAL Consorzio Ecosviluppo Sardegna	0,00	0,71	0,05	0,30
Calabria	GAL Consorzio Sviluppo Alto	0,00	0,14	0,02	0,06
Sicilia	GAL COPAI – Consorzio di Promozione Area Iblea	0,00	0,43	0,00	0,17
Campania	GAL Costiera Amalfitana	0,03	0,14	0,08	0,11
Basilicata	GAL Cosvel	0,07	0,00	0,08	0,08
Basilicata	GAL CSR Marmo Melandro	0,10	0,57	0,06	0,34
Puglia	GAL Daunofantino	0,14	0,05	0,25	0,21
Lazio	GAL dei Cimini	0,00	0,14	0,93	0,24
Lombardia	GAL dei due laghi	0,03	0,57	0,00	0,26
Friuli Venezia Giulia	GAL del Carso	0,03	0,43	0,39	0,28
Sicilia	GAL della Quisquina	0,10	0,29	0,26	0,27
Veneto	GAL dell'Alta Marca Trevigiana	0,00	0,43	1,00	0,37
Emilia Romagna	GAL Delta 2000	0,66	0,76	0,31	1,02
Veneto	GAL Destra Piave	0,10	0,71	0,25	0,44
Sicilia	GAL Elimos	0,00	0,43	0,14	0,20
Sicilia	GAL Eloro	0,21	0,95	0,21	0,63
Campania	GAL Eolie	0,00	0,14	0,15	0,09
Lazio	GAL Ernici e Simbruini	0,00	0,00	0,02	0,00
Campania	GAL Erycina Tellus	0,03	0,00	0,38	0,11
Sicilia	GAL Etna ATS	0,03	0,00	0,38	0,11
Toscana	GAL Etruria	0,03	0,71	0,19	0,36
Lazio	GAL Etruschi	0,00	0,14	0,93	0,24
Umbria	GAL Eugubino Gualdese Perugino	0,10	0,52	0,02	0,32
Toscana	GAL Eurochianti	0,07	0,14	0,18	0,16
Friuli Venezia Giulia	GAL Euroleader	0,21	0,43	0,10	0,40

Toscana	GAL Farmaremma	0,41	0,90	0,10	0,80
Marche	GAL Flaminia Cesano	0,41	0,19	0,05	0,50
Liguria	GAL Fontanabuona & Sviluppo	0,03	0,86	0,58	0,49
Calabria	GAL G.A.L.A.T.I.C.A.	0,00	0,14	0,00	0,06
Lombardia	GAL GardaValsabbia	0,14	0,62	0,14	0,41
Toscana	GAL Garfagnana Ambiente e Sviluppo	0,14	0,33	0,24	0,32
Puglia	GAL Gargano	0,10	0,38	0,10	0,28
Piemonte	GAL Giarolo Leader	0,00	0,00	0,04	0,01
Abruzzo	GAL Gran Sasso Laga	0,07	0,14	0,28	0,18
Sicilia	GAL Hyblon Tukles Canicattini Bagni	0,07	0,33	0,21	0,24
Lazio	GAL Il Golfo e le Isole Pontine	0,00	0,71	0,15	0,32
Molise	GAL Innova Plus	0,07	0,05	0,05	0,10
Sardegna	GAL Interprovinciale delle Marmille	0,00	0,00	0,18	0,04
Puglia	GAL Isola Salento	0,00	1,00	0,68	0,54
Sicilia	GAL Kalat (fusione del GAL Kalat est e GAL kalat ovest)	0,10	0,38	0,38	0,33
Calabria	GAL Kroton	0,24	0,19	0,13	0,34
Piemonte	GAL Laghi e Monti del Verbano Cusio	0,03	0,43	0,10	0,23
Piemonte	GAL Langhe Roero	0,03	0,43	0,13	0,23
Abruzzo	GAL Le Antiche Terre d'Abruzzo	0,07	0,05	0,32	0,15
Basilicata	GAL Le Macine	0,07	0,62	0,07	0,33
Toscana	GAL Leader Siena	0,10	0,10	0,11	0,16
Calabria	GAL Locride	0,03	0,43	0,03	0,21
Calabria	GAL Locride Grecanica	0,17	0,38	0,15	0,35
Sardegna	GAL Logudoro Goceano	0,03	0,57	0,38	0,34
Puglia	GAL Luoghi del Mito	0,10	0,57	0,10	0,35
Puglia	GAL L'Uomo di Altamura	0,00	0,14	0,00	0,06
Abruzzo	GAL Maiella Verde	0,21	0,43	0,21	0,42
Sardegna	GAL Mare e Monti	0,07	0,00	0,27	0,12
Abruzzo	GAL Marsica	0,59	0,81	0,19	0,95
Valle d'Aosta	GAL Media Valle (ex GAL Valle d'Aosta)	0,03	0,14	0,46	0,18
Umbria	GAL Media Valle del Tevere	0,10	0,57	0,09	0,35
Puglia	GAL Meridaunia	0,38	0,48	0,28	0,63
Molise	GAL Moligal	0,17	0,62	0,12	0,44
Molise	GAL Molise	0,00	0,14	0,18	0,09
Molise	GAL Molise verso il 2000	0,21	0,57	0,32	0,50
Piemonte	GAL Mongioie	0,21	0,86	0,15	0,58
Friuli Venezia Giulia	GAL Montagna Leader	0,28	0,33	0,17	0,44
Veneto	GAL Montagna Vicentina	0,03	0,57	0,02	0,27
Piemonte	GAL Montagne Biellesi (ex Valle Elvo)	0,00	0,71	0,07	0,30
Toscana	GAL Monte Amiata	0,03	0,14	0,06	0,10
Sardegna	GAL Monte Linas	0,07	0,05	0,36	0,16
Calabria	GAL Monte Poro	0,10	1,00	0,12	0,53
Marche	GAL Montefeltro	0,52	0,67	0,08	0,80
Puglia	GAL Monti Dauni	0,00	0,14	0,61	0,18
Sardegna	GAL Montiferru	0,03	0,71	0,06	0,33
Sardegna	GAL Montiferru-Barigadu-Sinis	0,14	0,29	0,33	0,32
Toscana	GAL Mugello Ambiente Sviluppo	0,07	0,52	0,35	0,35
Puglia	GAL Murgia degli Svevi	0,03	0,71	0,06	0,33

Sicilia	GAL Nebrodi Plus	0,07	0,05	0,26	0,14
Puglia	GAL Nord Ovest Salento	0,00	0,14	0,61	0,18
Puglia	GAL Nord Salento - Valle della Cupa	0,03	0,14	0,69	0,23
Molise	GAL O.C. Circolo della Zampogna	0,00	0,71	0,00	0,29
Sardegna	GAL Ogliastra	0,14	0,90	0,12	0,52
Lombardia	GAL Oglio Po terre d'acqua	0,21	0,90	0,38	0,65
Lombardia	GAL Oltrepò Mantovano (ex GAL Alto Oltre Po)	0,00	0,14	0,00	0,06
Friuli Venezia Giulia	GAL Open Leader	0,00	0,14	0,51	0,16
Campania	GAL Partenio Consorzio (Ex GAL Partenio Valle Caudina)	0,17	0,29	0,27	0,34
Trentino Alto Adige	GAL Pasubio-Vigolana	0,00	0,14	0,02	0,06
Veneto	GAL Patavino	0,17	0,43	0,21	0,39
Puglia	GAL Piana del Tavoliere	0,17	0,05	0,29	0,25
Marche	GAL Piceno	0,41	0,38	0,07	0,58
Veneto	GAL Polesine Delta del Po	0,14	0,90	0,44	0,59
Calabria	GAL Pollino Sviluppo	0,03	0,00	0,33	0,10
Veneto	GAL Prealpi e Dolomiti	0,10	0,71	0,26	0,44
Piemonte	GAL Promovalsesia	0,10	0,71	0,01	0,39
Lazio	GAL Reatino	0,10	0,52	0,35	0,38
Lazio	GAL Rieti	0,03	0,14	0,12	0,12
Sicilia	GAL Rocca di Cerere	0,10	0,00	0,28	0,16
Sardegna	GAL SA Corona Arrubia	0,03	0,71	0,04	0,33
Lazio	GAL Sabino Tiburtino Cornicolano Prenestino	0,07	0,52	0,14	0,31
Sardegna	GAL Sarcidano Arci Grighine	0,00	0,00	0,18	0,04
Campania	GAL Serinese Solofrana	0,00	0,14	0,09	0,08
Calabria	GAL Serre Calabresi Alta Locride	0,14	0,71	0,09	0,44
Calabria	GAL Serre Vibonesi	0,03	0,43	0,12	0,23
Marche	GAL Sibilla	0,28	0,38	0,06	0,44
Umbria	GAL Sibillini	0,00	0,14	0,07	0,07
Veneto	GAL Sinistra Piave	0,14	0,14	0,20	0,23
Emilia Romagna	GAL SOPRIP	0,28	0,62	0,16	0,56
Basilicata	GAL SSR-Aristeo	0,03	0,14	0,46	0,18
Toscana	GAL Start Srl	0,07	0,52	0,35	0,35
Sardegna	GAL Sulcis	0,00	0,14	0,88	0,23
Sardegna	GAL Sulcis Iglesiente	0,03	0,00	0,38	0,11
Toscana	GAL Sviluppo Lunigiana	0,07	0,71	0,37	0,43
Liguria	GAL Sviluppo Valli del Ponente	0,00	0,00	0,20	0,04
Basilicata	GAL Sviluppo Vulture	0,17	0,19	0,21	0,29
Abruzzo	GAL Teramano	0,10	0,00	0,26	0,15
Campania	GAL Terminio-Cervialto	0,03	0,71	0,08	0,34
Umbria	GAL Ternano	0,10	0,57	0,03	0,34
Veneto	GAL Terra Alta	0,00	0,14	0,29	0,12
Puglia	GAL Terra d'Arneo	0,10	0,00	0,19	0,14
Puglia	GAL Terra dei Messapi	0,00	0,14	0,33	0,12
Puglia	GAL Terra dei Trulli e di Barsento	0,03	0,86	0,03	0,38
Veneto	GAL Terre Basse	0,00	0,00	0,11	0,02
Piemonte	GAL Terre D' Oc	0,00	0,71	0,00	0,29
Sicilia	GAL Terre del Gattopardo	0,10	0,00	0,22	0,15
Puglia	GAL Terre del Primitivo	0,14	0,00	0,09	0,16

Sicilia	GAL Terre del Sosio	0,00	0,14	0,05	0,07
Sicilia	GAL Terre dell'Etna e dell'Alcantara	0,03	0,00	0,38	0,11
Veneto	GAL Terre di Marca	0,00	0,43	1,00	0,37
Lazio	GAL Terre Pontine e Ciociare	0,00	0,57	0,02	0,23
Campania	GAL Titerno Fortore Tammaro	0,07	0,05	0,50	0,19
Friuli Venezia Giulia	GAL Torre Natisone	0,07	0,81	0,17	0,43
Piemonte	GAL Tradizione Terre occitane	0,00	0,14	0,79	0,21
Umbria	GAL Trasimeno Orvietano	0,31	0,57	0,03	0,55
Lazio	GAL Tuscia Romana	0,03	0,00	0,31	0,10
Calabria	GAL V.A.T.E.	0,07	0,71	0,31	0,42
Sicilia	GAL Val d'Anapo	0,00	0,43	0,07	0,19
Trentino Alto Adige	GAL Val d'Ultimo	0,03	0,00	0,03	0,04
Trentino Alto Adige	GAL Val Sarentino	0,00	0,00	0,07	0,01
Trentino Alto Adige	GAL Val Venosta	0,03	0,57	0,03	0,27
Lombardia	GAL Valle Camonica	0,00	0,71	0,10	0,31
Calabria	GAL Valle del Crati	0,14	0,38	0,22	0,33
Calabria	GAL Valle del Crocchio	0,17	0,19	0,25	0,30
Basilicata	GAL Valle dell'Agri	0,03	0,14	0,01	0,09
Sicilia	GAL Valle Himera	0,00	0,71	0,00	0,29
Lombardia	GAL Valle Imagna	0,00	0,71	0,15	0,32
Umbria	GAL Valle Umbra e Sibillini (fusione del GAL Valle Umbra e del GAL Sibillini)	0,28	0,29	0,11	0,41
Liguria	GAL Valli del Bormida e del Giovo LEADER	0,00	0,00	0,00	0,00
Piemonte	GAL Valli del Canavese	0,00	0,43	0,00	0,17
Trentino Alto Adige	GAL Valli di Tures ed Aurina	0,07	0,00	0,12	0,09
Piemonte	GAL Valli Gesso, Vermenagna, Pesio	0,03	0,71	0,23	0,37
Trentino Alto Adige	GAL Valsugana	0,03	0,00	0,00	0,03
Abruzzo	GAL Vastese INN	0,24	0,14	0,25	0,35
Veneto	GAL Venezia Orientale	1,00	0,76	0,24	1,35
Campania	GAL Verde Irpinia	0,03	0,00	0,32	0,10
Lazio	GAL Versante Laziale Parco Nazionale d'Abruzzo	0,14	0,05	0,24	0,20
Trentino Alto Adige	GAL Wipptal	0,03	0,57	0,08	0,28
Lazio	GAL X C.M. Dell' Aniene	0,03	0,14	0,46	0,18

Indicatore di progettazione- Tale parametrizzazione tiene conto del numero di progetti in cui sono coinvolti i GAL presi in esame

Indicatore di qualità: i) la funzione svolta dai GAL in qualità di soggetto capofila; ii) la partecipazione a programmi transnazionali; iii) la partecipazione a programmi extra-Leader.

Indicatore di coinvolgimento: tale indicatore è determinato sulla base del numero medio di partner coinvolti nei progetti, assegnando un peso maggiore alla presenza di soggetti stranieri

Indice di cooperazione = $(indprog) + (indqual \times 0,4) + (indcoinv \times 0,2)$