



BOLLETTINO FENOLOGICO PHENOLOGICAL BULLETIN

18 giugno 2020
2020 June 18

**Documento realizzato dal CREA-AA
nell'ambito del Programma
Rete Rurale Nazionale**

Piano biennale 2019-20

Autorità di gestione:
Ministero delle politiche agricole alimentari
e forestali Ufficio DISR2

Dirigente: Paolo Ammassari

**Scheda Progetto CREA 5.3
AGROMETEORE**

Responsabile scientifico: Chiara Epifani

A cura di:
Roberta Alilla, Giovanni Dal Monte, Chiara
Epifani, Barbara Parisse.

Grafica di copertina: Roberta Ruberto, Mario
Cariello

IPHEN
Italian Phenological Network



BOLLETTINO FENOLOGICO
PHENOLOGICAL BULLETIN

18 giugno 2020 - 2020 June 18

Vitis vinifera, Olea europaea, Castanea sativa

Elaborazioni eseguite su dati fenologici prodotti dalla rete di rilevatori volontari aderenti al progetto IPHEN e su dati meteo-climatologici NOAA-GSOD.

The outputs hereafter presented are based on phenological data collected by the network of volunteer observers of IPHEN project and on NOAA-GSOD meteo-climate data.

www.reterurale.it/fenologia

*Attività finanziata nell'ambito della Rete Rurale Nazionale 2014-2020, progetto AGROMETEORE
CREA Centro di ricerca Agricoltura e Ambiente*

INDICE - INDEX

dati METEOROLOGICI – METEOROLOGICAL data	5
FENOLOGIA - PHENOLOGICAL OVERVIEW	8
Vite – Grapevine	8
Olivo – Olive	10
Foto dai rilevatori	11
Castagno – Chestnut.....	13
Foto dai rilevatori	14
PROSSIMA EMISSIONE - NEXT ISSUE	16

DATI METEOROLOGICI – METEOROLOGICAL DATA

Le elaborazioni meteo e fenologiche utilizzano i dati di temperatura giornaliera delle stazioni del "Global Surface Summary of the Day" (GSOD) del NCDC/NOAA. Il trentennio di riferimento 1981-2010 è tratto dalla banca dati del Centro CREA-Agricoltura e Ambiente. L'inquadramento meteo-climatico è basato sugli ultimi sette giorni di dati GSOD, disponibili quasi in tempo reale, integrati con le previsioni giornaliere del modello COSMO-ME ottenute tramite il Servizio Meteorologico dell'Aeronautica Militare, fino alla data di emissione del bollettino.

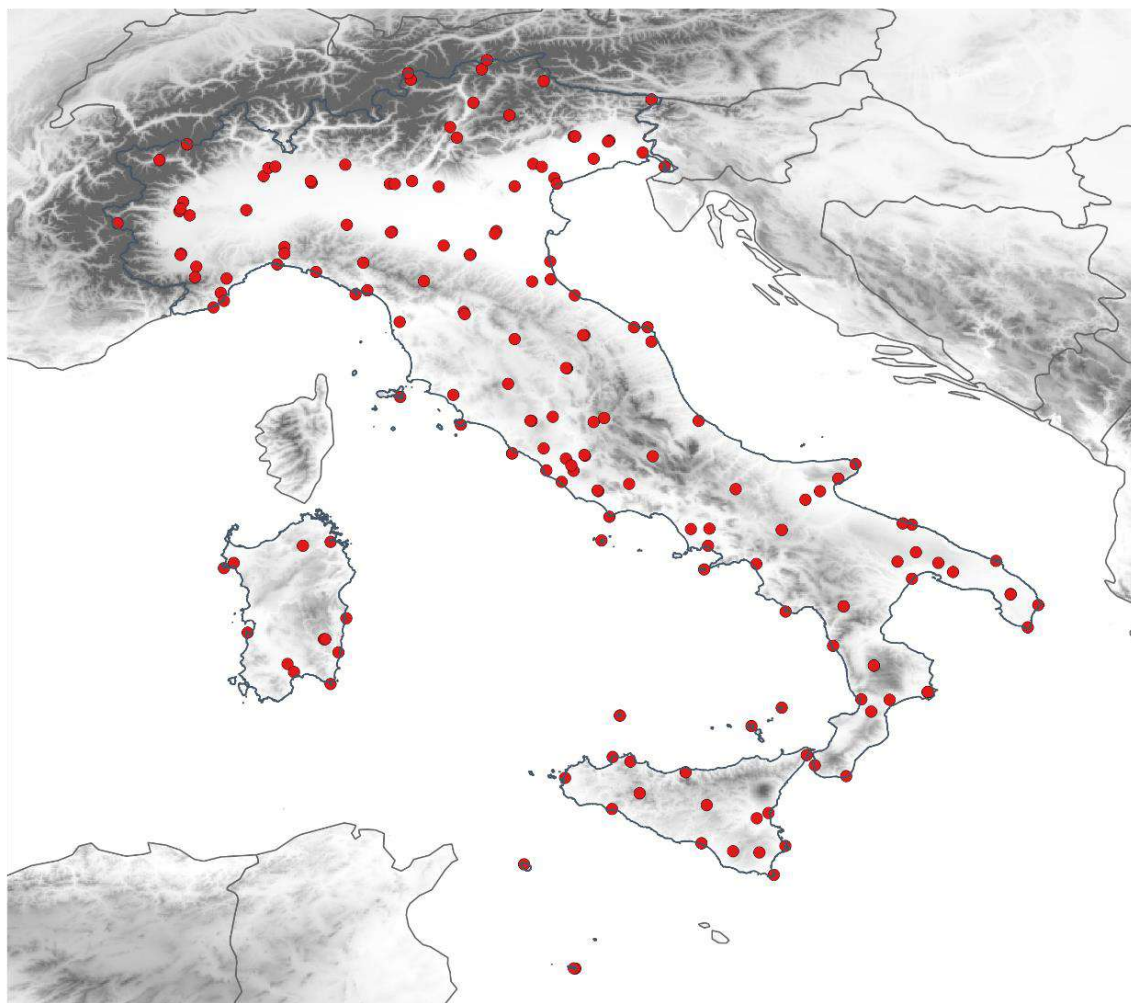


Fig. 1 – Stazioni meteorologiche della rete GSOD. Meteorological stations of GSOD network

CARTE DI ANOMALIA DI TEMPERATURA

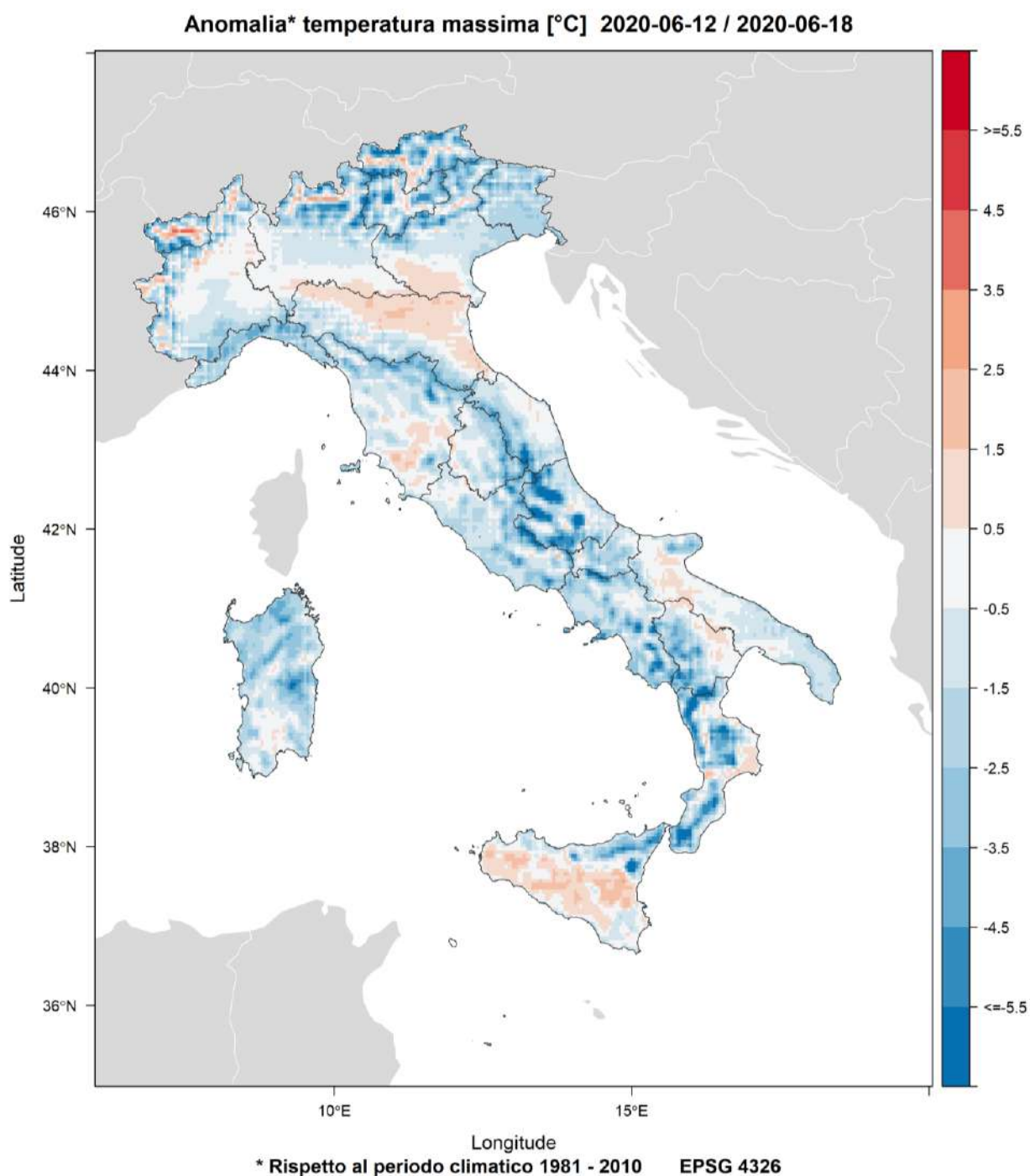
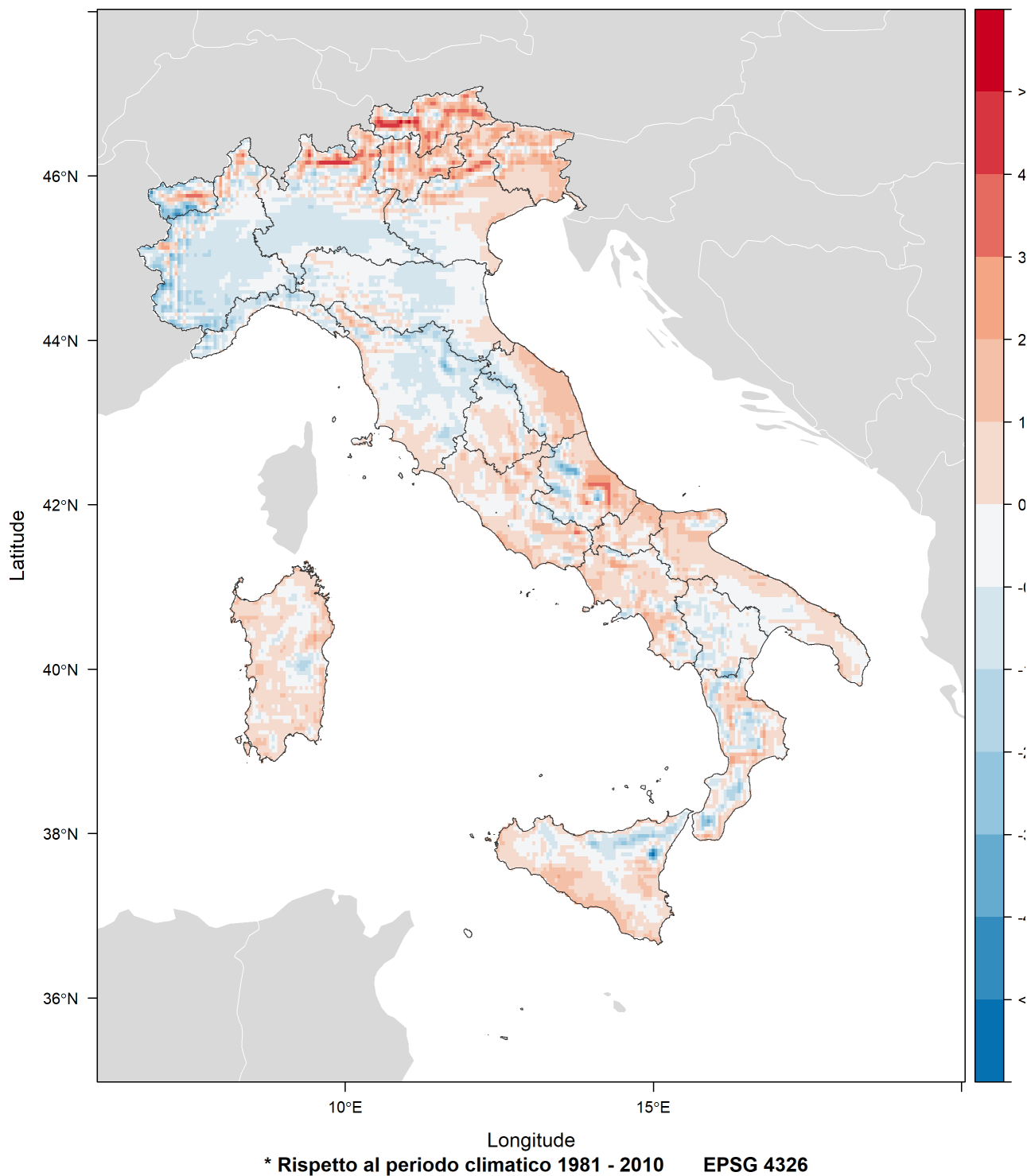


Fig. 2 – Anomalia della temperatura massima nel periodo in esame rispetto alla media 1981 - 2010.
Anomaly of maximum temperature for the analyzed period with reference to the 1981-2010 mean values.

Anomalia* temperatura minima [°C] 2020-06-12 / 2020-06-18



*Fig. 3 – Anomalia della temperatura minima nel periodo in esame rispetto alla media 1981 - 2010.
Anomaly of minimum temperature for the analyzed period with reference to the 1981-2010 mean values*

FENOLOGIA - PHENOLOGICAL OVERVIEW

Vite – Grapevine

CARTA DI ANALISI cv Cabernet-Sauvignon

Di seguito, è presentata la carta di analisi per vite, cv Cabernet Sauvignon. I rilievi fenologici di questa settimana sono stati effettuati in 7 siti tra il 15 e il 18 giugno.

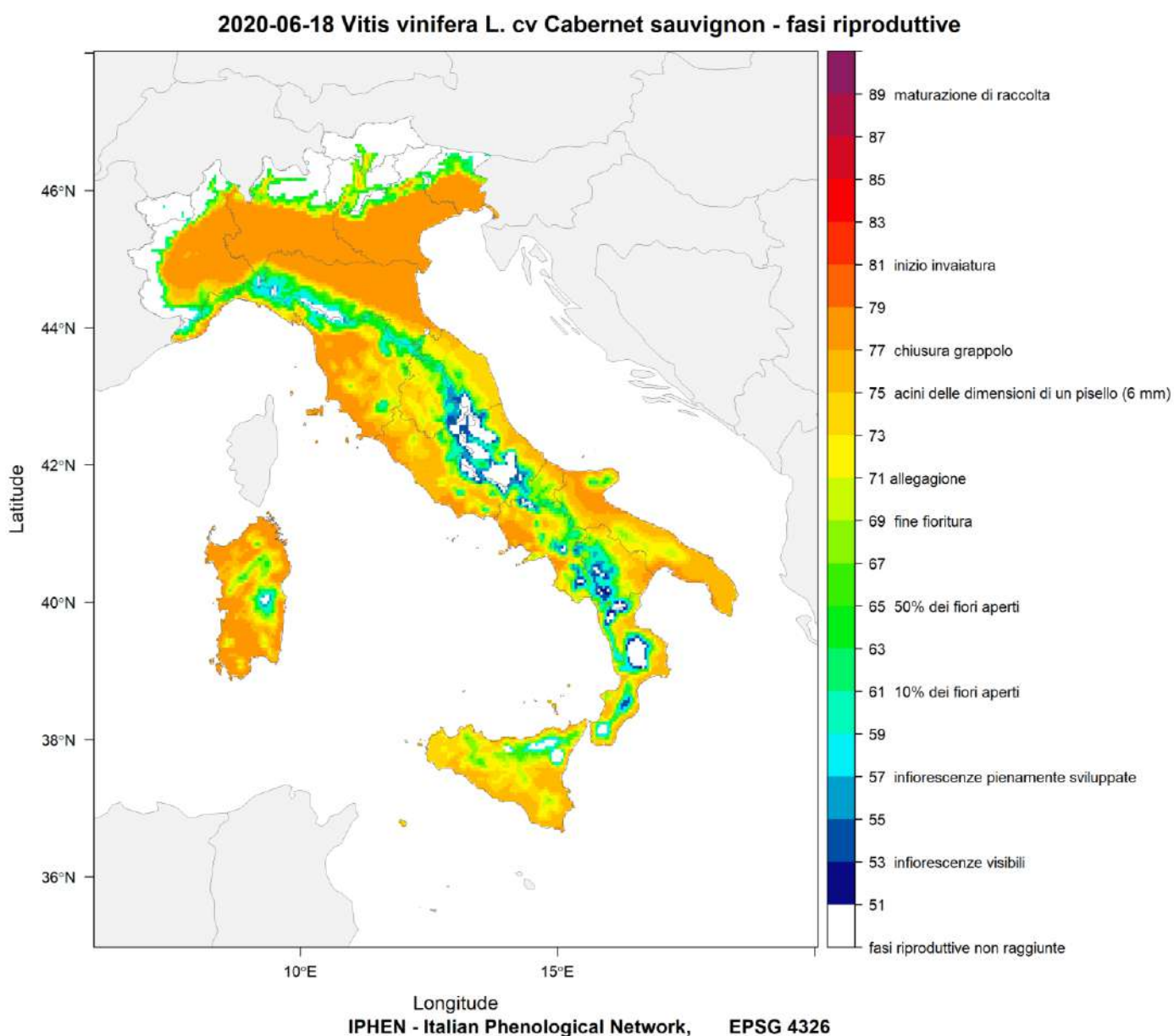


Fig. 4 – Carta di analisi per *Vitis vinifera* cv Cabernet Sauvignon. Analysis map for *Vitis vinifera* cv Cabernet Sauvignon.

CARTA DI ANALISI cv Chardonnay

Di seguito, è presentata la carta di analisi per vite, cv Chardonnay. I rilievi fenologici di questa settimana sono stati effettuati in 7 siti tra il 15 e il 18 giugno.

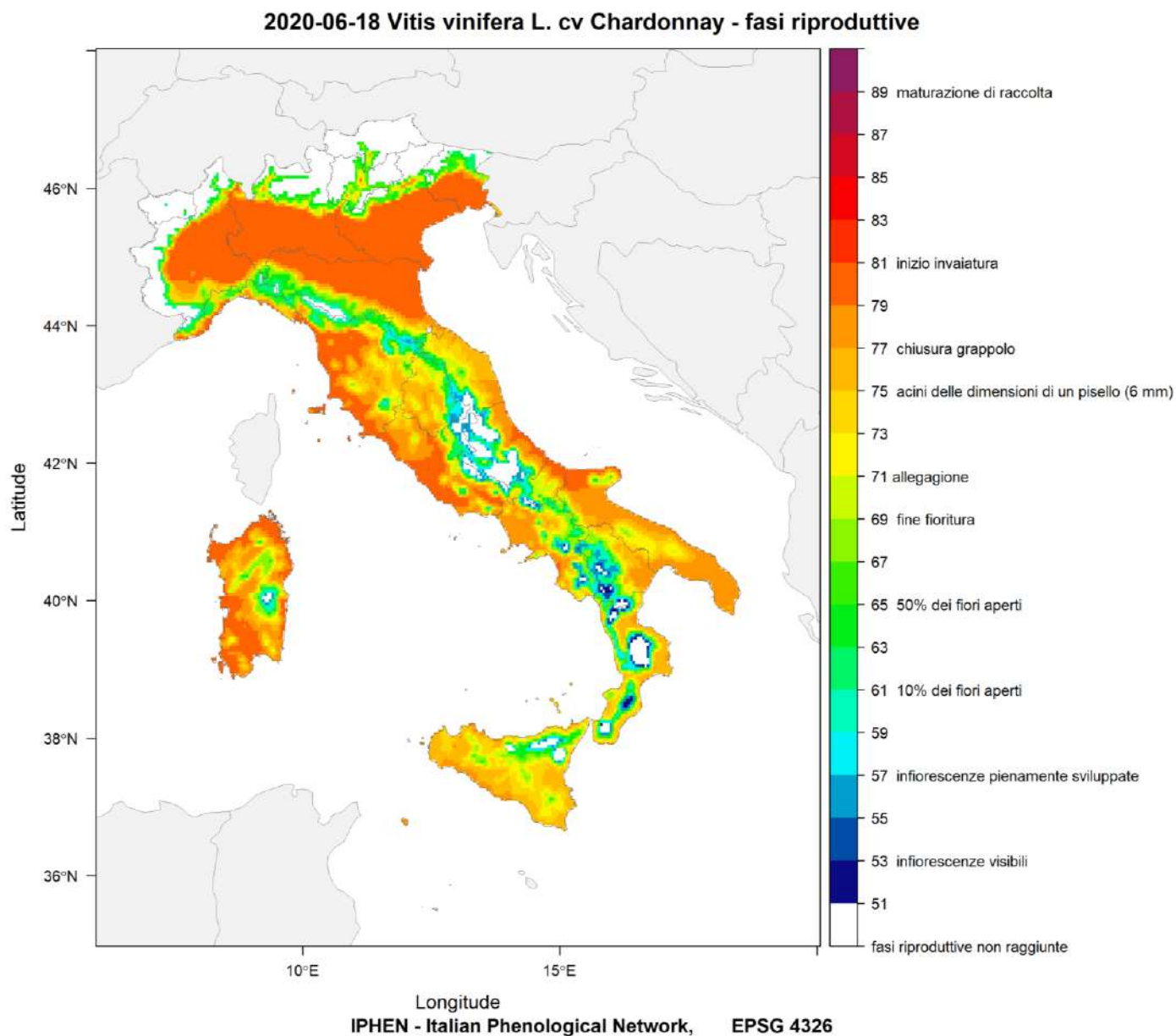


Fig. 5 – Carta di analisi per *Vitis vinifera* cv Chardonnay. Analysis map for *Vitis vinifera* cv Chardonnay.

Olivo – Olive

CARTA DI ANALISI *Olea europaea*

Di seguito, è presentata la carta di analisi per olivo. I rilievi fenologici di questa settimana sono stati effettuati in 14 siti tra il 15 e il 18 giugno.

2020-06-18 *Olea europaea* L.- fasi riproduttive

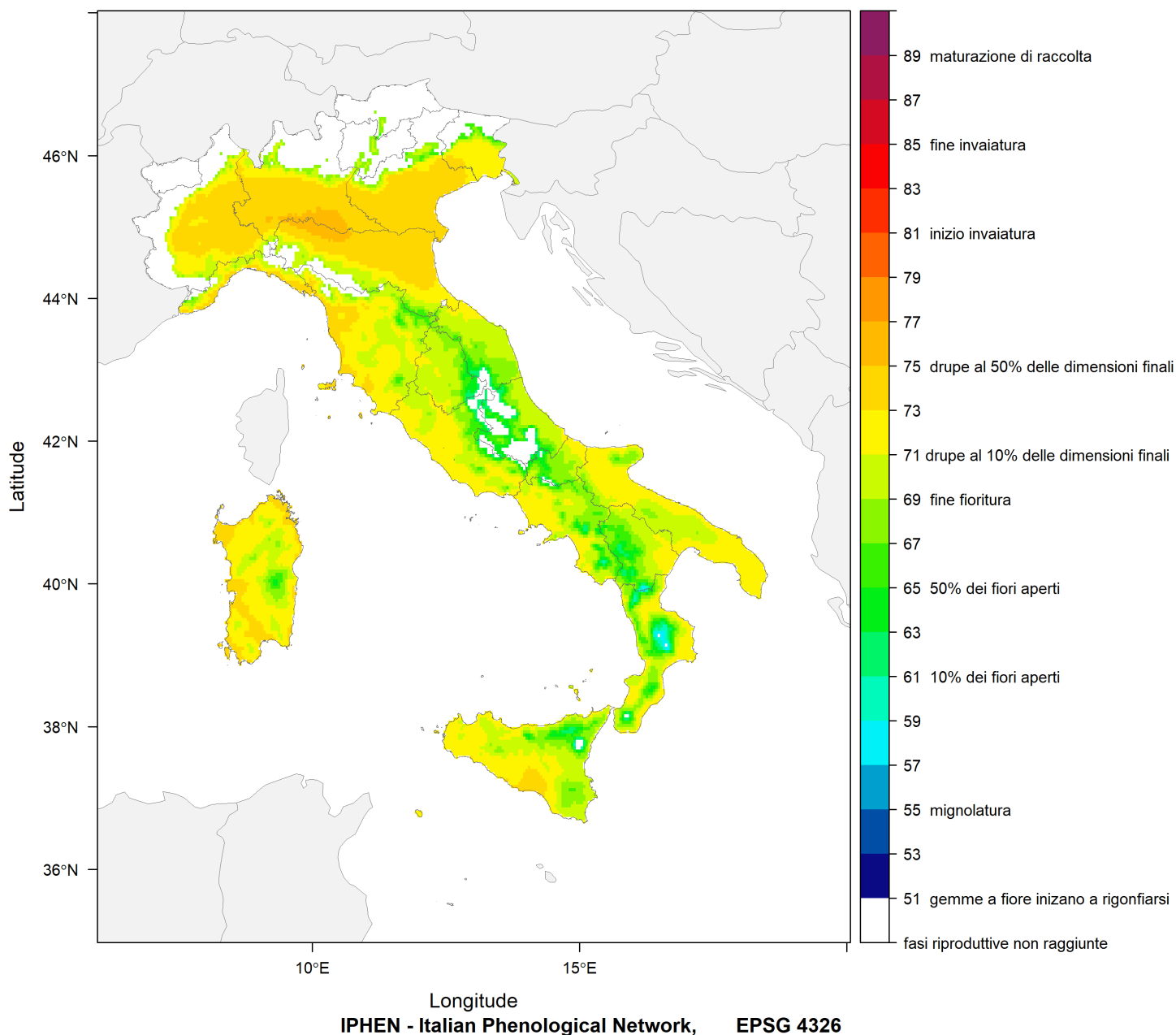


Fig. 6 – Punti di rilievo per *Olea europaea*. Observation sites for *Olea europaea*.

Foto dai rilevatori





Castagno – Chestnut

PUNTI DI RILIEVO *Castanea sativa*

Di seguito, è presentata la carta che riporta i valori di BBCH per il castagno nei punti di rilievi monitorati questa settimana. I rilievi fenologici di questa settimana sono stati effettuati in 7 siti tra il 16 e il 18 giugno.



Fig. 7 – Punti di rilievo per *Castanea sativa*. Observation sites for *Castanea sativa*.

Foto dai rilevatori



BBCH65 - Foto di Valentini (TN)



BCH61 - Foto di Bianchi (CO)



BCH67 - Foto di Meregalli (LC)

PROSSIMA EMISSIONE - NEXT ISSUE

Giovedì 25 giugno / Thursday June 25

**RETERURALE
NAZIONALE
20142020**

RETE RURALE NAZIONALE

Autorità di gestione
Ministero delle politiche agricole alimentari, forestali e del turismo
Via XX Settembre, 20 Roma
www.reterurale.it
redazionern@politicheagricole.it
[@reterurale](https://www.instagram.com/reterurale)
www.facebook.com/reterurale