

# BOLLETTINO FENOLOGICO PHENOLOGICAL BULLETIN

8 ottobre 2020  
2020 October 8

**Documento realizzato dal CREA-AA  
nell'ambito del Programma  
Rete Rurale Nazionale**

**Piano biennale 2019-20**

Autorità di gestione:  
Ministero delle politiche agricole alimentari  
e forestali Ufficio DISR2

Dirigente: Paolo Ammassari

**Scheda Progetto CREA 5.3  
AGROMETEORE**

Responsabile scientifico: Chiara Epifani

A cura di:  
Roberta Alilla, Giovanni Dal Monte, Chiara  
Epifani, Barbara Parisse.

Grafica di copertina: Roberta Ruberto, Mario  
Cariello

**IPHEN**  
**Italian Phenological Network**



**BOLLETTINO FENOLOGICO**  
**PHENOLOGICAL BULLETIN**

**8 ottobre 2020 - 2020 October 8**

*Olea europaea*

Elaborazioni eseguite su dati fenologici prodotti dalla rete di rilevatori volontari aderenti al progetto IPHEN e su dati meteo-climatologici NOAA-GSOD.

The outputs hereafter presented are based on phenological data collected by the network of volunteer observers of IPHEN project and on NOAA-GSOD meteo-climate data.

**[www.reterurale.it/fenologia](http://www.reterurale.it/fenologia)**

*Attività finanziata nell'ambito della Rete Rurale Nazionale 2014-2020, progetto AGROMETEORE  
CREA Centro di ricerca Agricoltura e Ambiente*

## INDICE - INDEX

---

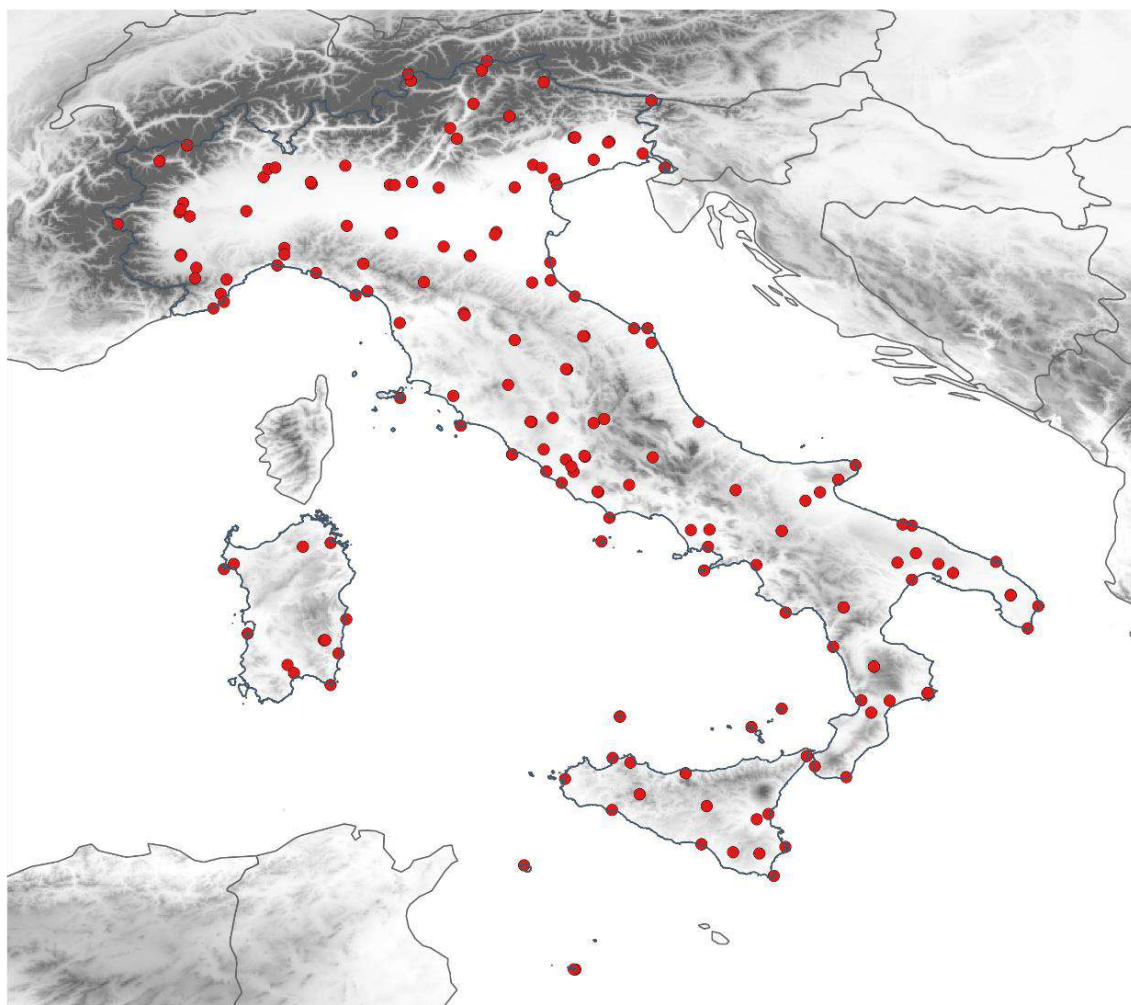
dati METEOROLOGICI – METEOROLOGICAL data .....	5
FENOLOGIA - PHENOLOGICAL OVERVIEW .....	8
Olivo – Olive .....	8
PROSSIMA EMISSIONE - NEXT ISSUE .....	9

## DATI METEOROLOGICI – METEOROLOGICAL DATA

---

Le elaborazioni meteo e fenologiche utilizzano i dati di temperatura giornaliera delle stazioni del "Global Surface Summary of the Day" (GSOD) del NCDC/NOAA, disponibili quasi in tempo reale. Il trentennio di riferimento 1981-2010 è tratto dalla banca dati del Centro CREA-AA.

L'inquadramento meteorologico è basato sugli ultimi sette giorni di dati GSOD disponibili quasi in tempo reale, integrati con le previsioni giornaliere del modello COSMO-ME ottenute tramite il Servizio Meteorologico dell'Aeronautica Militare, fino alla data di emissione del bollettino.



*Fig. 1 – Stazioni meteorologiche della rete GSOD. Meteorological stations of GSOD network*

CARTE DI ANOMALIA DI TEMPERATURA

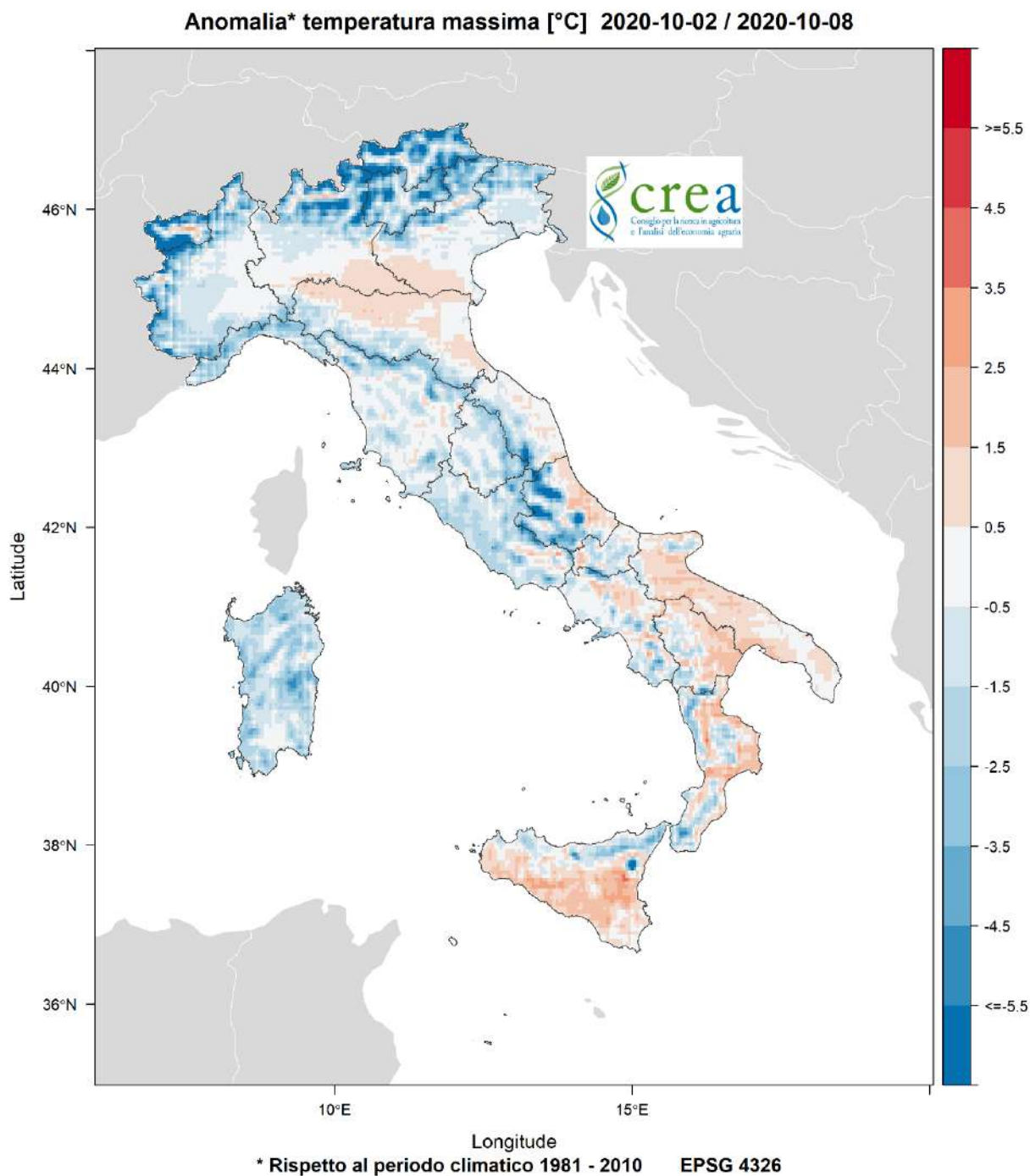


Fig. 2 – Anomalia della temperatura massima nel periodo in esame rispetto alla media 1981 - 2010.  
Anomaly of maximum temperature for the analyzed period with reference to the 1981-2010 mean values.



Anomalia\* temperatura minima [°C] 2020-10-02 / 2020-10-08

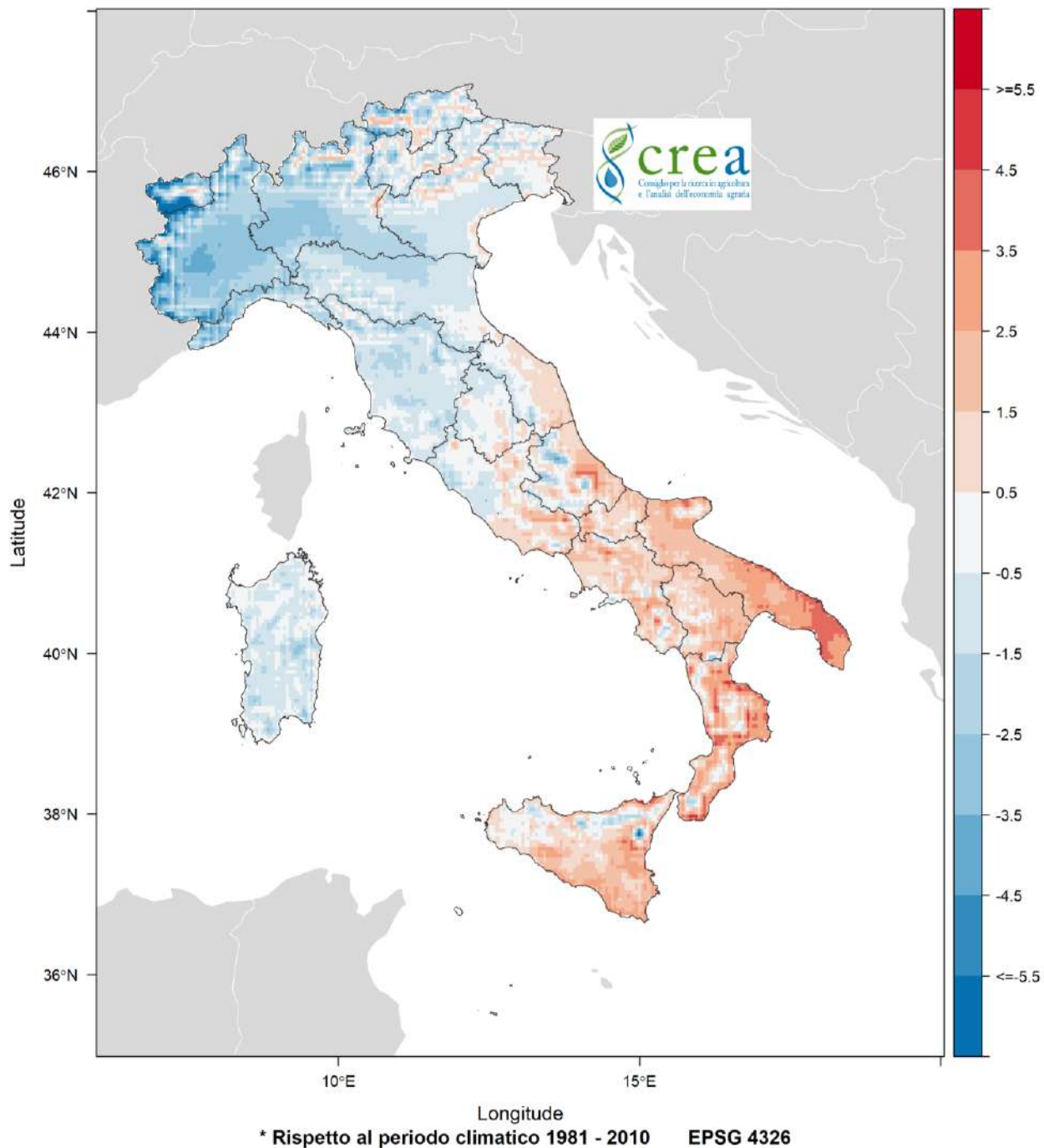


Fig. 3 – Anomalia della temperatura minima nel periodo in esame rispetto alla media 1981 - 2010.  
Anomaly of minimum temperature for the analyzed period with reference to the 1981-2010 mean values

## FENOLOGIA - PHENOLOGICAL OVERVIEW

### Olivo – Olive

#### CARTA DI ANALISI *Olea europaea*

Di seguito, è presentata la carta di analisi per olivo. I rilievi fenologici di questa settimana sono stati effettuati in 10 siti tra il 6 e l'8 ottobre.

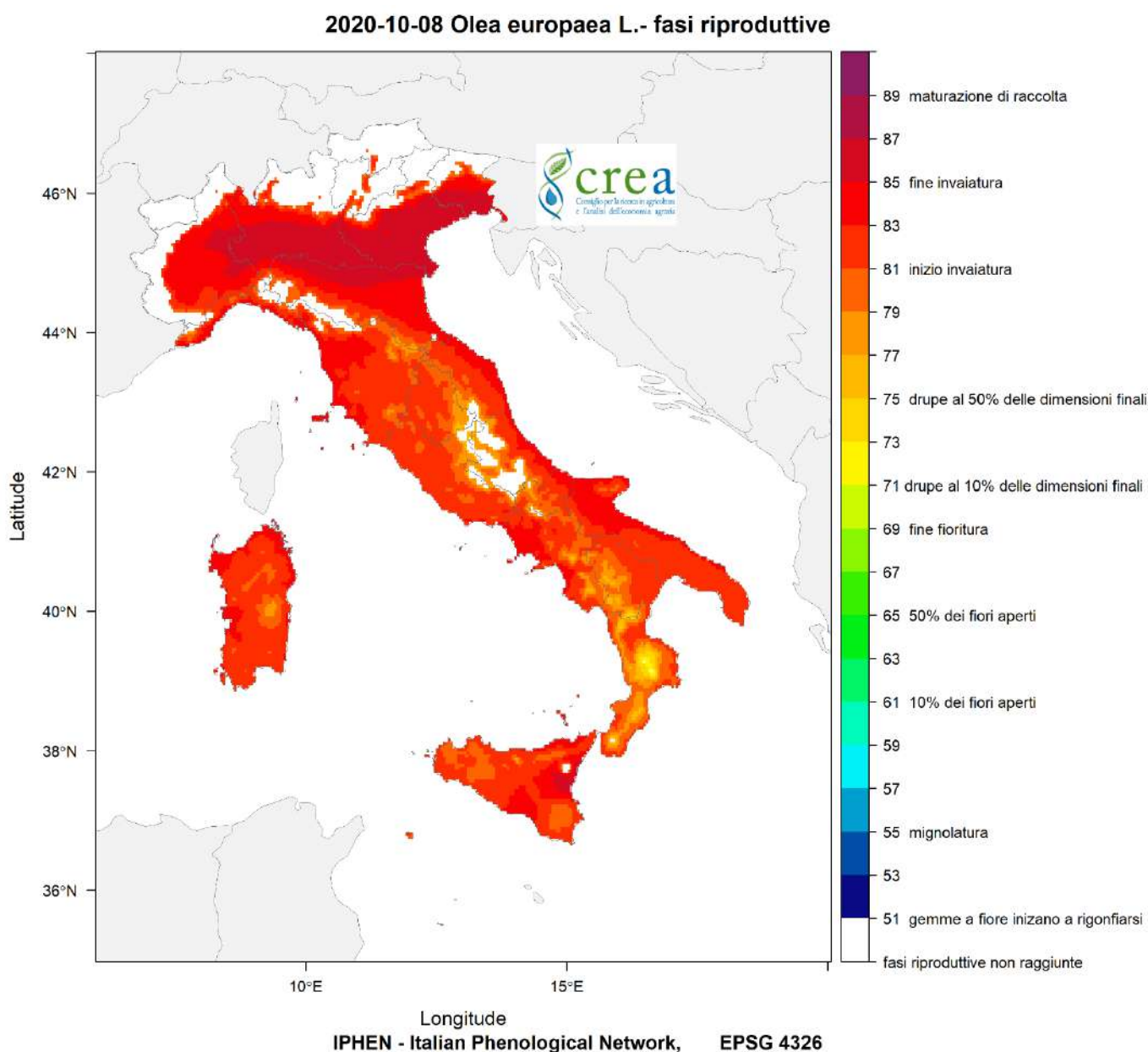


Fig. 4 – Carta di analisi per *Olea europaea*. Analysis map sites for *Olea europaea*.



## **PROSSIMA EMISSIONE - NEXT ISSUE**

---

**Venerdì 16 ottobre / Friday October 16**

**RETERURALE  
NAZIONALE  
20142020**

RETE RURALE NAZIONALE

Autorità di gestione  
Ministero delle politiche agricole alimentari e forestali  
Via XX Settembre, 20 Roma  
[www.reterurale.it](http://www.reterurale.it)  
[redazionerrn@politicheagricole.it](mailto:redazionerrn@politicheagricole.it)  
[@reterurale](https://www.instagram.com/reterurale)  
[www.facebook.com/reterurale](https://www.facebook.com/reterurale)