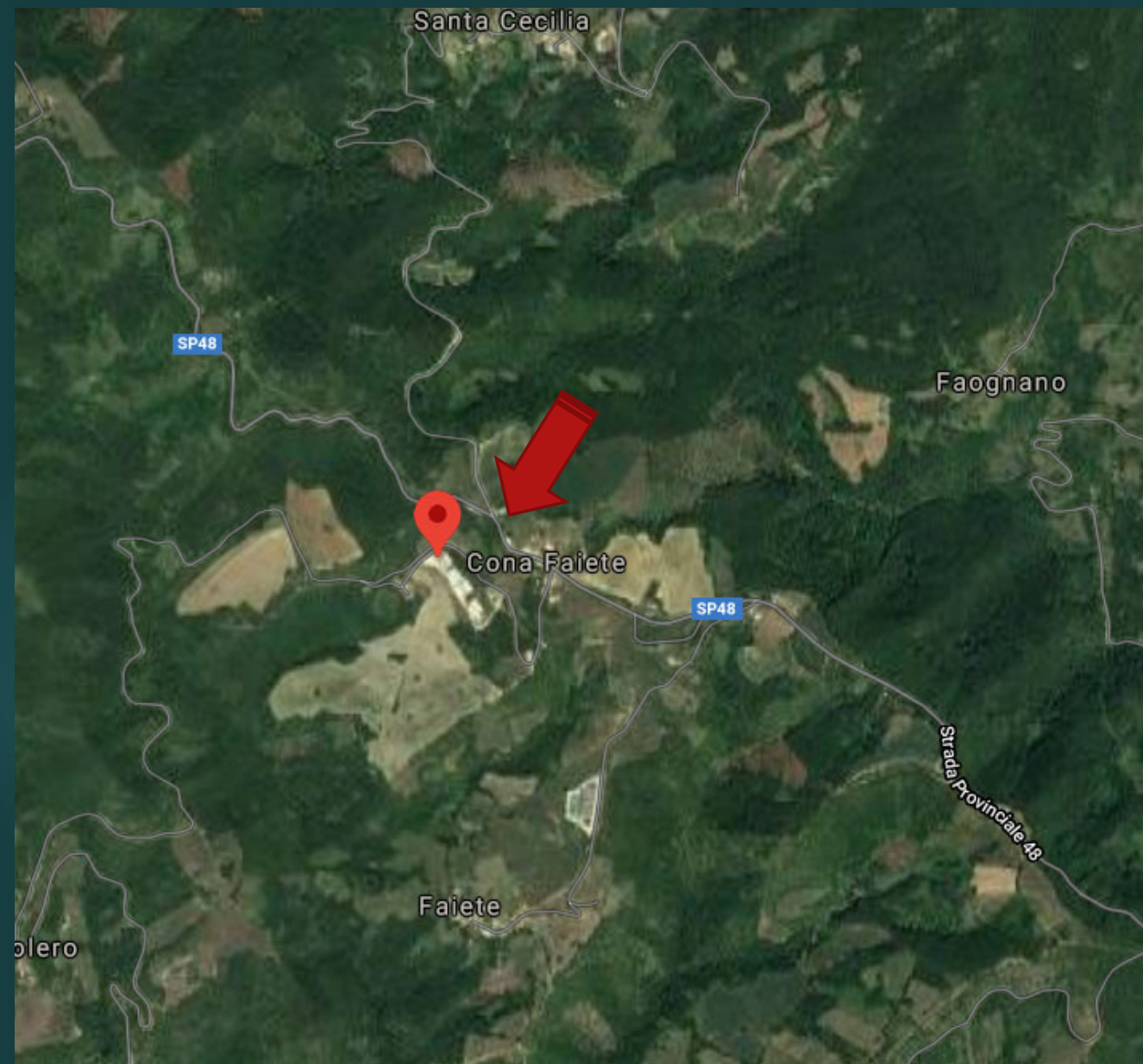


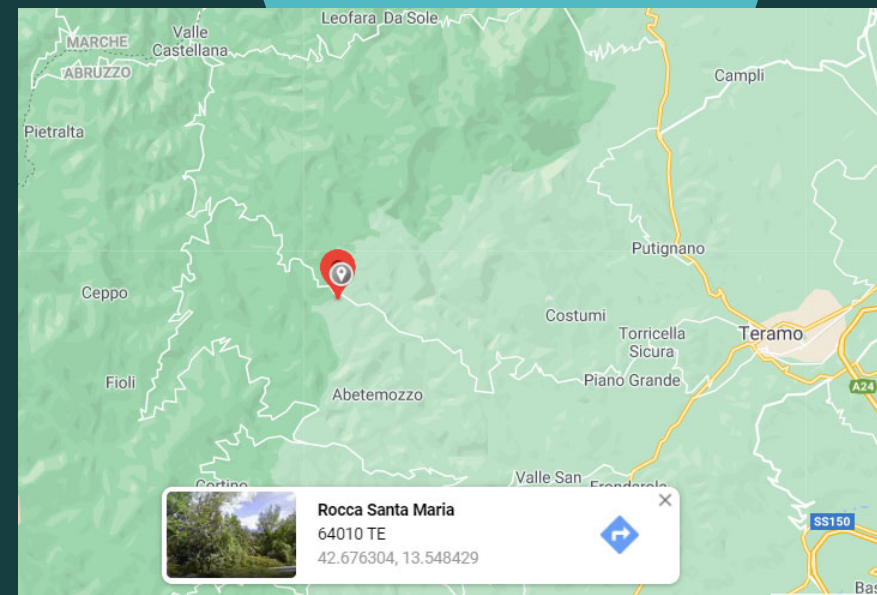
# Soc. agricola Allevamento MARTIN



▶ IL LATTE ..... NEL PARCO



# LOCALIZZAZIONE DELL'AZIENDA







IL PARCO

IL PARCO ..... GRAN SASSO





IL PARCO ..... LA LAGA





L'AZIENDA .....



.....NEL PARCO











L'AZIENDA ..... ALIMENTAZIONE





L'AZIENDA ..... I FORAGGI











## I Migliori 50 Allevamenti per PFT - Agosto 2020 -

BACK

POSIZIONE	AZIENDA	NOME	PROV.	VACCHE	PFT	LATTE	GRS		PRT		TIPO	ICM	ARTI & PIEDI	CELLULE SOMATICHE	LONGEVITÀ	FERTILITÀ
							%	KG	%	KG						
1	1452106	TAVAZZANI ERCOLE	PV	66	3151	635	0,13	39	0,1	32	1,11	1,61	1,05	104	111	105
2	6531701	AZIENDA AGRICOLA 'ALLEVAMENTO MARTIN'	TE	154	3109	1240	0,03	49	0,03	45	0,9	1,14	0,97	102	107	103
3	682701	SOC,AGR, OITANA GUIDO E EZIO S,S,	TO	213	3071	755	0,1	39	0,07	34	1,2	1,5	1,33	104	108	104
4	6000291	CATALANI GIOVANNI E ANTONIO	VT	55	3057	1085	0	40	0,05	42	1,21	1,55	1,35	103	105	102
5	1330501	CORVINI ROCCO E FRATELLI SOCIETA' AGRICOLA	LO	130	3041	849	0,09	41	0,06	35	1,3	1,58	1,59	103	107	103
6	4071520	AZ,AGR, INCERTI LUCIANO E GERMINI LIDIA	RE	43	3034	650	0,09	35	0,08	31	1,24	1,57	1,32	103	107	105
7	982607	AMIGHETTI F,M,& C, S,S,SOCIETA' AGRICOLA	BS	305	3003	791	0,1	40	0,06	33	0,94	1,32	1,04	103	107	104
8	863905	SOCIETA' AGRICOLA BELLOLI S,S,	BG	118	2995	943	0,09	44	0,06	38	0,77	1,01	0,8	104	105	102
9	4082036	SOC, AGR, BENASPINE DI GERMANO SPINELLI E GIULIANO	RE	145	2992	931	0,1	45	0,06	38	1,06	1,38	1,06	102	106	102
10	3638218	PASSINI S,S, AZ, AGR,	MO	111	2990	719	0,1	38	0,07	32	0,92	1,36	1,17	103	108	104

Nuova scheda | Allevamenti Top Vacche | ANAFU | Non sicuro | www.anafi.it/indici-genetici/migliori-allevamenti-vacche

**ANAFU** Associazione Nazionale Allevatori della Razza Frisona e Jersey Italiana [Servizi online →](#)

HOME CHI SIAMO SERVIZI MOSTRE PUBBLICAZIONI E STATISTICHE INDICI GENETICI RELAZIONI TECNICHE LEGGI E NORMATIVE SPONSOR CONTATTI

Home » Allevamenti Top Vacche

### I Migliori 50 Allevamenti per PFT - Agosto 2020 - [BACK](#)

POSIZIONE	AZIENDA	NOME	PROV.	VACCHE	PFT	LATTE	GRS		PRT		TIPO	ICM	ARTI & PIEDI	CELLULE SOMATICHE	LONGEVITÀ	FERTILITÀ
							%	KG	%	KG						
1	1452106	TAVAZZANI ERCOLE	PV	66	3151	635	0,13	39	0,1	32	1,11	1,61	1,05	104	111	105
2	6531701	AZIENDA AGRICOLA 'ALLEVAMENTO MARTIN'	TE	154	3109	1240	0,03	49	0,03	45	0,9	1,14	0,97	102	107	103
3	682701	SOC,AGR, OITANA GUIDO E EZIO S,S,	TO	213	3071	755	0,1	39	0,07	34	1,2	1,5	1,33	104	108	104
4	6000291	CATALANI GIOVANNI E ANTONIO	VT	55	3057	1085	0	40	0,05	42	1,21	1,55	1,35	103	105	102
5	1330501	CORVINI ROCCO E FRATELLI SOCIETA' AGRICOLA	LO	130	3041	849	0,09	41	0,06	35	1,3	1,58	1,59	103	107	103
6	4071520	AZ,AGR, INCERTI LUCIANO E GERMINI LIDIA	RE	43	3034	650	0,09	35	0,08	31	1,24	1,57	1,32	103	107	105
7	982607	AMIGHETTI F,M,& C, S,S,SOCIETA' AGRICOLA	BS	305	3003	791	0,1	40	0,06	33	0,94	1,32	1,04	103	107	104
8	863905	SOCIETA' AGRICOLA BELLOLI S,S,	BG	118	2995	943	0,09	44	0,06	38	0,77	1,01	0,8	104	105	102
9	4082036	SOC, AGR, BENASPINE DI GERMANO SPINELLI E GIULIANO	RE	145	2992	931	0,1	45	0,06	38	1,06	1,38	1,06	102	106	102
10	3638218	PASSINI S,S, AZ, AGR,	MO	111	2990	719	0,1	38	0,07	32	0,92	1,36	1,17	103	108	104
11	431054	ALLEVAMENTO DELLAROSSA SOCIETA' SEMPLICE AGRICOLA	CN	194	2985	718	0,16	44	0,06	31	0,86	1,23	0,94	103	108	104
12	430430	SOC, AGR, TUNI S,S,	CN	179	2974	640	0,07	32	0,08	30	0,85	1,16	1,01	105	107	104
13	3614144	AGRICOLA SAN GIUSEPPE SOC,AGR,R,L,	MO	85	2971	866	0,04	35	0,03	32	1,5	1,9	1,6	103	106	102
14	7510111	COLACICCO PIETRO	TA	42	2971	695	0,09	36	0,06	30	0,9	1,22	1,02	102	108	105
15	3321127	SOCIETA' AGRICOLA IL PALEOTTO SS	BO	95	2969	706	0,11	38	0,05	29	1,3	1,69	1,33	103	107	103
16	3315256	AZ,AGR,CAPPONCELLI MAURIZIO E SCURANI DANIELA S,S,	BO	143	2963	677	0,12	38	0,04	27	1,46	1,89	1,51	104	106	103
17	2740722	ROSSI LUIGI;ROBERTO;TIZIANO	UD	179	2962	904	0,06	40	0,06	37	0,68	0,93	0,64	103	106	103
18	3710033	AZ,AGR,VERDERI MICHELE;FEDERICO E ANDREA SOC,AGR,	PR	265	2951	808	0,08	38	0,08	36	0,61	0,99	0,53	104	105	103
19	420606	LUNGO ROBERTO E FIGLI	CN	75	2948	825	0,09	40	0,04	31	1,14	1,47	1,05	104	106	102
20	1340504	SOC,AGR, TAVEGGIA PIETRO E FIGLI S,S,	MI	297	2947	863	0,02	34	0	29	1,18	1,57	1,24	103	107	104
21	433211	MAGLIANA SOCIETA' AGRICOLA COOPERATIVA	CN	364	2942	700	0,13	39	0,08	32	0,76	1,07	0,91	104	105	103





## I Migliori 50 Allevamenti per IES - Agosto 2020 -

BACK

POSIZIONE	AZIENDA	NOME	PROV.	VACCHE	IES	LATTE	GRS		PRT		TIPO	ICM	ARTI & PIEDI	CELLULE SOMATICHE	LONGEVITÀ	FERTILITÀ
							%	KG	%	KG						
1	1452106	TAVAZZANI ERCOLE	PV	66	638	635	0,13	39	0,1	32	1,11	1,61	1,05	104	111	105
2	6531701	AZIENDA AGRICOLA 'ALLEVAMENTO MARTIN'	TE	154	580	1240	0,03	49	0,03	45	0,9	1,14	0,97	102	107	103
3	682701	SOC,AGR, OTTANA GUIDO E EZIO S,S,	TO	213	546	755	0,1	39	0,07	34	1,2	1,5	1,33	104	108	104
4	3638218	PASSINI S,S, AZ, AGR,	MO	111	542	719	0,1	38	0,07	32	0,92	1,36	1,17	103	108	104
5	7510111	COLACICCO PIETRO	TA	42	538	695	0,09	36	0,06	30	0,9	1,22	1,02	102	108	105
6	1137501	BALESTRERI DONATELLA	CR	654	529	903	0	34	0,04	35	0,59	0,94	0,45	103	108	103
7	431054	ALLEVAMENTO DELLAROSSA SOCIETA' SEMPLICE AGRICOLA	CN	194	529	718	0,16	44	0,06	31	0,86	1,23	0,94	103	108	104
8	7230901	ALFIOR SOCIETA AGRICOLA SRL	BR	389	525	712	0,06	34	0,04	29	0,69	1,06	0,64	103	108	105
9	982607	AMIGHETTI F,M,& C, S,S,SOCIETA' AGRICOLA	BS	305	519	791	0,1	40	0,06	33	0,94	1,32	1,04	103	107	104
10	1330501	CORVINI ROCCO E FRATELLI SOCIETA' AGRICOLA	LO	130	517	849	0,09	41	0,06	35	1,3	1,58	1,59	103	107	103





## I Migliori 50 Allevamenti per IES - Agosto 2020 -

BACK

POSIZIONE	AZIENDA	NOME	PROV.	VACCHE	IES	LATTE	GRS		PRT		TIPO	ICM	ARTI & PIEDI	CELLULE SOMATICHE	LONGEVITÀ	FERTILITÀ
							%	KG	%	KG						
1	1452106	TAVAZZANI ERCOLE	PV	66	638	635	0.13	39	0.1	32	1.11	1.61	1.05	104	111	105
2	6531701	AZIENDA AGRICOLA 'ALLEVAMENTO MARTIN'	TE	154	580	1240	0.03	49	0.03	45	0.9	1.14	0.97	102	107	103
3	682701	SOC.AGR. OTTANA GUIDO E EZIO S.S.	TO	213	546	755	0.1	39	0.07	34	1.2	1.5	1.33	104	108	104
4	3638218	PASSINI S.S. AZ. AGR.	MO	111	542	719	0.1	38	0.07	32	0.92	1.36	1.17	103	108	104
5	7510111	COLACICCO PIETRO	TA	42	538	695	0.09	36	0.06	30	0.9	1.22	1.02	102	108	105
6	1137501	BALESTRERI DONATELLA	CR	654	529	903	0	34	0.04	35	0.59	0.94	0.45	103	108	103
7	431054	ALLEVAMENTO DELLAROSSA SOCIETA' SEMPLICE AGRICOLA	CN	194	529	718	0.16	44	0.06	31	0.86	1.23	0.94	103	108	104
8	7230901	ALFIOR SOCIETA AGRICOLA SRL	BR	389	525	712	0.06	34	0.04	29	0.69	1.06	0.64	103	108	105
9	982607	AMIGHETTI F.M.& C. S.S.SOCIETA' AGRICOLA	BS	305	519	791	0.1	40	0.06	33	0.94	1.32	1.04	103	107	104
10	1330501	CORVINI ROCCO E FRATELLI SOCIETA' AGRICOLA	LO	130	517	849	0.09	41	0.06	35	1.3	1.58	1.59	103	107	103
11	4010006	SOCIETA' SEMPLICE AGRICOLA MOTTA DI MOTTA MARIO E	RE	80	514	571	0.06	29	0.06	26	0.82	1.17	0.9	103	108	106
12	1161402	DAVINI VINCENZO	CR	458	513	975	0.09	46	0.06	40	0.32	0.53	0.18	102	105	103
13	2740722	ROSSI LUIGI;ROBERTO;TIZIANO	UD	179	509	904	0.06	40	0.06	37	0.68	0.93	0.64	103	106	103
14	430430	SOC. AGR. TUNI S.S.	CN	179	505	640	0.07	32	0.08	30	0.85	1.16	1.01	105	107	104
15	4071520	AZ.AGR. INCERTI LUCIANO E GERMINI LIDIA	RE	43	502	650	0.09	35	0.08	31	1.24	1.57	1.32	103	107	105
16	863905	SOCIETA' AGRICOLA BELLOLI S.S.	BG	118	500	943	0.09	44	0.06	38	0.77	1.01	0.8	104	105	102
17	6000291	CATALANI GIOVANNI E ANTONIO	VT	55	498	1085	0	40	0.05	42	1.21	1.55	1.35	103	105	102
18	2013052	EGEGANIA DI MARCHIORON ALESSIO & C.	PD	127	498	728	0.08	37	0.07	32	0.85	1.19	0.83	103	107	103
19	433215	FERRERO FLAVIO	CN	180	496	877	0.04	36	0.06	36	0.61	0.91	0.65	104	106	103
20	3712034	GONZAGA CORRADO	PR	346	496	816	0.02	32	0.05	33	0.44	0.68	0.42	103	105	104
21	431538	PANERO FABRIZIO	CN	125	494	742	0.11	38	0.1	35	0.59	0.77	0.81	104	105	103
22	3710033	AZ.AGR.VERDERI MICHELE;FEDERICO E ANDREA SOC.AGR.	PR	265	492	808	0.08	38	0.08	36	0.61	0.99	0.53	104	105	103
23	1340504	SOC.AGR. TAVEGGIA PIETRO E FIGLI S.S.	VI	267	480	863	0.02	34	0	28	1.18	1.57	1.24	103	107	104





LA NEVE.....

















L'AZIENDA ..... LA MUNGITURA





L'AZIENDA ..... LA MUNGITURA





I VITELLI.....





NOI.....





Grazie.....