



# Migrazioni, ruralità e sviluppo territoriale: *introduzione ai laboratori*

*Leon's Place Hotel - Roma – 27 novembre 2018*

**RETERURALE  
NAZIONALE  
20142020**

**mipaft**  
ministero delle politiche agricole  
alimentari, forestali e del turismo



# Attività di laboratorio: organizzazione (1)

## 1° laboratorio

La programmazione e la progettazione dei servizi di accoglienza: integrazione dei rifugiati e sostenibilità dei territori



Moderata ed introduce:  
**Monia Giovanetti** (Cittalia)

Ascolta e riporta in aula:  
**Mariafrancesca D'Agostino** (Università della Calabria)

## 2° laboratorio

Migrazioni e percorsi di sviluppo locale: cooperazione tra pubblico e privato nelle pratiche di inclusione

Moderata ed introduce:  
**Francesca Giarè** (CREA - PB)

Ascolta e riporta in aula:  
**Stefania Maselli** (Servizio Centrale SPRAR)

### Articolazione:

Introduzione (10')

Testimonianze di esperienze locali (5'): tratti salienti

Dibattito (140')

## Attività di laboratorio: organizzazione (2)

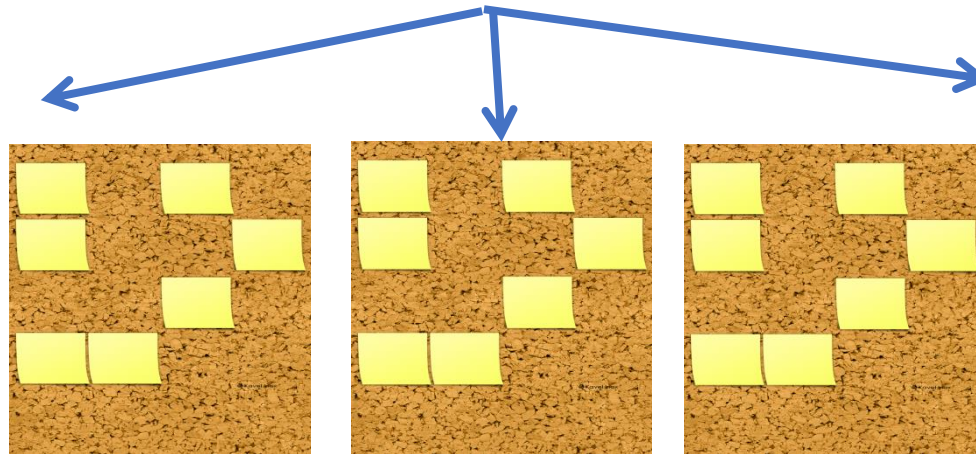
### 1° laboratorio

La programmazione e la progettazione dei servizi di accoglienza: integrazione dei rifugiati e sostenibilità dei territori

1. Come programmare misure e servizi di accoglienza in raccordo con i territori?
2. Come immaginare i servizi di accoglienza come volano di strategie e servizi per l'intera comunità?
3. In che modo attivare percorsi di partecipazione tra autoctoni e migranti?

### Dibattito

3 proposte di domande guida



### 2° laboratorio

Migrazioni e percorsi di sviluppo locale: cooperazione tra pubblico e privato nelle pratiche di inclusione

1. Quali percorsi permettono > sinergie tra enti locali e attori?
2. Come la sinergia tra pubblico e privato coniuga le vocazioni territoriali con i percorsi di inclusione sociale?
3. Come la cooperazione tra pubblico e privato garantisce la sostenibilità degli interventi di inclusione sociale?

Discussione con i partecipanti ai laboratori  
Sintesi delle parole chiave degli interventi  
Restituzione dei risultati

## Attività di laboratorio: contenuti (1)

### 1° laboratorio

La programmazione e la progettazione dei servizi di accoglienza: integrazione dei rifugiati e sostenibilità dei territori



### Testimonianze:

Margherita Asquasciati, Sindaca di Fontanigorda (GE)

Stefano Calabrò, Sindaco di Sant'Alessio in A. (RC)

Gianluca Da Col, Comunità comprensoriale Val Pusteria (BZ)

Marisa Varvello, Sindaca di Chiusano d'Asti (AT)



Complementarietà  
formazione e beni pubblici

Coinvolgimento e reti

Sicurezza territorio

### guidare e animare la discussione

### 2° laboratorio

Migrazioni e percorsi di sviluppo locale: cooperazione tra pubblico e privato nelle pratiche di inclusione



### Testimonianze:

Antonio Trebeschi, Sindaco di Collebeato (BS)

Giuseppe Lombardi, Sindaco di Petruro Irpino (AV)

Angelo Moretti, Caritas Benevento

Giulia Ranaldi, APS "Rise Hub", Broccostella (FR)



Rete tra enti locali e gestori

Reti ed azioni economiche

welfare e welcome

Approccio Leader e sostenibilità

## Attività di laboratorio: obiettivo

La programmazione e la progettazione dei servizi di accoglienza: integrazione dei rifugiati e sostenibilità dei territori



Progettare interventi di accoglienza

Contrastare conflitti tra autoctoni e migranti

Attivare percorsi di partecipazione

Avviare collaborazioni fruttuose tra enti



Migrazioni e percorsi di sviluppo locale: cooperazione tra pubblico e privato nelle pratiche di inclusione



Progettare interventi di inclusione sociale e lavorativa

Generare nuove opportunità lavorative attraverso percorsi di sviluppo locale

Affrontare il tema in un approccio di sviluppo locale



**Pensare a percorsi di sviluppo territoriale senza distinzione tra noi e gli altri**

**Far emergere soluzioni, opportunità, problemi e limiti**

# Ci si auspica un dibattito fecondo sulle sfide ed opportunità

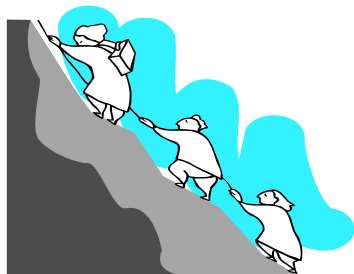
**Diversi soggetti, varietà di esperienze, punti di vista, metodi, strumenti e approcci**



Sfida: problemi e limiti



Un'idea, un'opportunità



Metodi e strumenti

**Grazie per  
l'attenzione...  
e buon lavoro**

[Giuseppe Gaudio \(giuseppe.gaudio@crea.gov.it\)](mailto:giuseppe.gaudio@crea.gov.it)

