



# Comitato di sorveglianza della Rete Rurale Nazionale

## Piano di attività

Roma, 17 Dicembre 2015, *Sala Cavour*

## Le priorità strategiche della Rete:

- **Migliorare la qualità dell'attuazione dei programmi di sviluppo rurale**
- **Stimolare la partecipazione dei portatori di interesse**
- **Informare il pubblico ed i potenziali beneficiari**
- **Promuovere l'innovazione**

# Migliorare la qualità dell'attuazione dei programmi di sviluppo rurale

## MONITORAGGIO

- *Analisi del quadro di programmazione e strumenti per migliorare i processi di programmazione*
- *Supporto alla programmazione dello sviluppo rurale, monitoraggio della spesa, assistenza alle AdG*
- *Protocollo informatico di colloquio con il sistema MEF, domanda unica*
- *Progettazione, realizzazione di sistemi informativi per lo sviluppo rurale e supporto alle attività di valutazione, monitoraggio del FEASR e delle aree rurali*



# Migliorare la qualità dell'attuazione dei programmi di sviluppo rurale

## MISURE ACA

- *Analisi sistemi di produzione ecocompatibili e agricoltura biologica (report tematici, Coerenza tra pagamenti ed ecosostenibilità, Biodistretti); analisi, indicatori e sistemi informativi sulla Filiera Bio*
- *Realizzazione del Servizio Agrometeorologico nazionale per lo Sviluppo rurale (SASR)*
- *Azioni di sistema sull'attuazione delle misure ACA per la conservazione del suolo; attività finalizzate a garantire la complementarità e la demarcazione della politica di sviluppo rurale con altre politiche comunitarie di interesse per la conservazione del suolo (Clima, Biodiversità, Acqua); specifici studi o documenti di analisi a supporto dell'attuazione delle misure per la conservazione del suolo*
- *Ampliamento dei servizi informativi a supporto della Produzione Integrata (SQNPI)*
- *Utilizzo di droni per rilevazioni di precisione aziendali e delle risorse forestali*

# Migliorare la qualità dell'attuazione dei programmi di sviluppo rurale

## COMPLEMENTARIETÀ, CAPACITÀ AMMINISTRATIVA

- *Realizzazione di un catalogo degli interventi, studio degli aiuti OP*
- *Attività di analisi, di monitoraggio, di sviluppo della complementarietà e delle sinergie con il programma per l'ambiente e l'azione per il clima(LIFE)*
- *Supporto alla strategia per la riduzione del **tasso d'errore***
- *Certificazione di qualità del sistema di gestione dei PSR*
- *Elaborazione una linea guida per l'introduzione delle opzioni dei costi semplificati nei PSR*
- *Evoluzione **VCM** - Sistema Informativo per la Gestione del Tasso di Errore e dei Costi Standard*
- *Cooperazione rafforzata tra AdG (gruppi di lavoro in loco, study visit)*

# Migliorare la qualità dell'attuazione dei programmi di sviluppo rurale

## CAMBIAMENTI CLIMATICI, PAESAGGIO, FILIERE

- *Supporto alle politiche per il contrasto ai cambiamenti climatici e l'inquinamento atmosferico da parte del settore agricolo*
- *Raccolta e analisi del quadro sanzionatorio previsto dalle Autorità di gestione regionali per le misure agro climatico-ambientali dei PSR 2014-2020*
- *Supporto alle attività dell'Osservatorio del paesaggio rurale*
- *Supporto alle AdG per l'attuazione del Sistema di Qualità Nazionale della Produzione Integrata – SNQPI nello sviluppo rurale*
- *Supporto alle AdG per la strategia per potenziare la competitività e l'organizzazione delle filiere*

# Migliorare la qualità dell'attuazione dei programmi di sviluppo rurale

## BIODIVERSITÀ

- *Supporto e coordinamento a livello centrale e regionale per favorire il rafforzamento delle competenze progettuali, gestionali e amministrative delle AdG e OP per l'attuazione delle misure dei PSR 2014/2020 relative alla biodiversità, alla gestione della Rete Natura 2000 e delle aree naturali protette e scambi di esperienze*
- *Evoluzione della rete nazionale di monitoraggio apistico per la biodiversità*
- *Progetto LIPU farmland bird index*

# Migliorare la qualità dell'attuazione dei programmi di sviluppo rurale

## MONITORAGGIO SUOLO

- *Definizione dei requisiti e degli obiettivi della rilevazione*
- *Definizione della strategia di campionamento per massimizzare l'accuratezza della stima*
- *Predisposizione di un servizio di interrogazione delle informazioni dichiarative contenute nel piano di coltivazione*
- *Predisposizione ed esecuzione dei rilievi di campo*
- *Implementazione dei servizi a supporto dei rilievi di campo e per la stima delle statistiche geografiche di superficie, produzione e resa agraria*
- *Implementazione di servizi per la diffusione e pubblicazione dei risultati*



# Migliorare la qualità dell'attuazione dei programmi di sviluppo rurale

## BANDA LARGA

- *Supporto alle AdG per la definizione degli strumenti di intervento per la diffusione della Banda larga*
- *Analisi degli interventi di diffusione della Banda larga nelle aree rurali realizzati con i PSR 2007-2013 e dell'impatto degli stessi nei territori rurali ed eventuale individuazione di informazioni aggiuntive a quelle previste dal sistema di monitoraggio nazionale*
- *Analisi dell'offerta dei servizi ITC disponibili per l'agricoltura e le aree rurali connessi alla banda larga.*
- *Organizzazione di un seminario di confronto sull'attuazione e sui fabbisogni (offerta e domanda di servizi connessi alla banda larga)*

# Migliorare la qualità dell'attuazione dei programmi di sviluppo rurale

## POLITICA FORESTALE

- *supporto tecnico e operativo per tutti i soggetti impegnati nella programmazione, gestione e attuazione della politica di sviluppo rurale (Autorità di gestione, Organismi pagatori, GAL, ecc.):*
- *coordinamento tecnico e operativo tra i soggetti impegnati nella raccolta e gestione delle **informazioni** e gli attori impegnati nella programmazione, gestione e attuazione della politica di sviluppo rurale: ISTAT, SIN, CFS, CRA TRENTO, ECC...*
- *implementazione di una **rete di contabilità** delle aziende ed imprese forestali con l'obiettivo di migliorare le fonti statistiche e informative di contabilità aziendale*

# Migliorare la qualità dell'attuazione dei programmi di sviluppo rurale

## LEADER

- **L.link** - *aggiornamento, la formazione e creazione di reti/comunità di pratica tematiche/geografiche fra gli attori impegnati nell'avvio della misura a livello regionale, nella pianificazione delle strategie a livello locale e dei progetti di cooperazione Leader/CLLD.*
- **E.valuation** - *predisposizione di metodologie e strumenti di valutazione delle strategie di sviluppo locale e dei progetti di cooperazione Leader/CLLD nei PSR e di autovalutazione dei GAL;*
- **A.bility** - *predisposizione del sistema di attuazione della misura 19 per le strategie di sviluppo locale e dei progetti di cooperazione Leader/CLLD nei PSR italiani;*
- **D.atabase** - *supporto alla raccolta e analisi dei dati di monitoraggio sulle strategie di sviluppo locale e i progetti di cooperazione LEADER/CLLD;*
- **E.xcellencies** - *pianificazione di strategie, azioni e progetti di sviluppo locale e di cooperazione Leader/CLLD di qualità e innovativi;*
- **R.eport** - *costruzione di strategie e strumenti per la diffusione di informazioni, l'animazione e la comunicazione sulle strategie di sviluppo locale e i progetti di cooperazione Leader/CLLD*

# Migliorare la qualità dell'attuazione dei programmi di sviluppo rurale

## COOPERAZIONE TERRITORIALE

- *Accompagnamento alle Regioni per la definizione, programmazione, gestione, monitoraggio e valutazione dei progetti di cooperazione a valere sulla misura 16*
- *Creazione di un gruppo di supporto che favorisca, attraverso animazione e progetti pilota (concordati con le Regioni) basati sul concetto di ricerca/azione, la costituzione di partenariati locali*
- *Analisi per **casi studio** per la modellizzazione dei progetti di cooperazione locale e di filiera*
- *Supporto alla strategia delle **Aree Interne***
- *Supporto alle AdG sulla cooperazione*

## Migliorare la qualità dell'attuazione dei programmi di sviluppo rurale

### MECCANIZZAZIONE

- supporto alle Autorità di Gestione dei PSR regionali nell'attuazione, delle **Misure 01, 02, 10** (pagamenti agro climatici ambientali, con particolare riferimento alla produzione integrata) e **11** (agricoltura biologica) ed applicazione della **Misura 4** "Investimenti in immobilizzazioni materiali", per quanto concerne le macchine agricole.
- **banche dati sulla consistenza delle macchine irroratrici, sui controlli funzionali effettuati**, sui Centri Prova autorizzati e sui tecnici abilitati, **da inserire nel Sistema Informatico Agricolo Nazionale (SIAN)**, da mettere a disposizione delle Autorità di Gestione dei PSR per le finalità di cui agli impegni relativi alle Misure 4,10 e 11
- attività di supporto e **consulenza** alle Regioni e Province autonome sull'implementazione del sistema relativo ai **controlli funzionali delle macchine**, in ordine agli impegni delle aziende agricole che accedono al sostegno dei PSR di cui alle Misure 10 e 11
- **linee guida per l'attuazione dei controlli e regolazioni delle macchine irroratrici**

## Migliorare la qualità dell'attuazione dei programmi di sviluppo rurale

### AGRICOLTURA IN AREE PROTETTE

- **supporto alle AdG nell'applicazione di idonee misure atte a limitare la presenza di specie faunistiche selvatiche nelle aree protette** con riferimento ai danni potenziali e reali che possono derivarne per le attività agricole (emergenze ambientali, art. 38 Reg. 1305/13)
- predisposizione di studi, linee guida e documenti di lavoro su **problematiche specifiche relative allo sviluppo sostenibile delle attività agricole e silvo-pastorali nelle aree protette** per la programmazione e la corretta gestione dei PSR regionali
- analisi del **patrimonio silvo-forestale** presente nelle aree protette ed incentivazione della realizzazione di **Piani di gestione forestale**, delle proprietà forestali, pubbliche e private, con l'obiettivo di garantire la conservazione della diversità biologica, bioculturale e paesaggistica del territorio, nonché il mantenimento ed il miglioramento della funzione protettiva e ricreativa delle formazioni forestali

## Stimolare la partecipazione dei portatori di interesse

### MISURE ACA

- *Produzione di linee guida su programmazione e attuazione della misura 10 (ACA) e di altri interventi di interesse agro-climatico-ambientali previsti dai 21 PSR*
- *Azioni di network (es. workshop) fra diversi target di stakeholders per favorire lo scambio di buone prassi/know how/innovazione relative alle misure di conservazione dei suoli agrari*

## Stimolare la partecipazione dei portatori di interesse

### POLITICHE CREDITIZIE, COMPETITIVITÀ

- *Servizi per l'accesso al credito e l'utilizzo integrato degli strumenti finanziari pubblici, attraverso un sistema esperto accessibile via web per l'individuazione e la valutazione delle opportunità di agevolazione (evoluzione della "vetrina delle opportunità"); evoluzione dello strumento Business Plan On Line (BPOL)*



## Stimolare la partecipazione dei portatori di interesse

### Internazionalizzazione

- *Materiali divulgativi su: mercati esteri (es. schemi sinottici per Paese); fonti di finanziamento disponibili (PSR e altro); buone prassi di aziende che hanno sviluppato efficacemente le esportazioni.*
- *Azioni di cooperazione e network per colmare il gap dimensionale della maggior parte delle imprese dell'agroalimentare*
- *Costituzione e animazione di un tavolo di coordinamento (Regioni, ICE, MAE, MISE, SACE, SIMEST, UNIONCAMERE etc.), e favorirne il confronto con il mondo produttivo, le organizzazioni e le associazioni di settore*

## Stimolare la partecipazione dei portatori di interesse

### CONSULENZA

*Progettazione di:*

- *linee guida/orientamenti per garantire la qualità del servizio;*
- *formazione e aggiornamento professionale sia del personale degli Organismi ed Enti di formazione dei consulenti, che dei consulenti stessi;*
- *creazione di una piattaforma per il networking tra consulenti/addetti del settore*

## Stimolare la partecipazione dei portatori di interesse

### AGRITURISMO, MULTIFUNZIONALITÀ

- *Individuazione e divulgazione di buone prassi;*
- *servizi informativi su aspetti normativi, fiscali, tecnici, economici.*
- *Messa a disposizione di informazioni, modelli e strumenti operativi alle aziende agrituristiche e più in generale alle aziende multifunzionali.*

# Stimolare la partecipazione dei portatori di interesse

## Agricoltura sociale

- *Elaborazione e diffusione di materiale informativo (anche tramite il portale RRN) sull'agricoltura sociale in Italia:  
definizione dell'AS in Italia; sviluppo della tematica nei PSR; mappatura delle esperienze; normativa nazionale e regionale; governance; collegamento con altri fondi;*
- *Promozione di collegamenti fra istituzioni e soggetti coinvolti (es. incontri con personale regioni diversi assessorati e tra questi e operatori dell'AS)*
- *seminari, laboratori, incontri presso le strutture, visite di studio e gli scambi di esperienze per consolidare e ampliare le reti locali di AS, in collaborazione con gli operatori dell'AS, con le regioni, le associazioni, le organizzazioni professionali e gli altri soggetti che si occupano di AS*

## Migliorare accesso alle informazioni e comunicazione sul programma Rete e sulle politiche di sviluppo rurale

- **Comunicazione digitale** (sito web dedicato [www.reterurale.it](http://www.reterurale.it), sistemi informativi open data, pubblicazioni digitali sui temi strategici dello sviluppo rurale)
- **Comunicazione attraverso i social**
- **Progettazione di campagne di comunicazione su stampa ed emittenti radiofoniche su temi chiave**
- **Pubblicazioni tematiche, Riviste/Brochure informative**
- **Trasferimento, analisi e diffusione buone pratiche**
- **Rapporti con i media, prodotti audiovisivi, bollettini**
- **Eventi (di lancio, convegni, seminari, workshop, partecipazione a fiere internazionali)**
- **Definizione immagine coordinata, format comune**
- **Materiali promozionali**

## Coinvolgimento attivo di nuovi soggetti nelle politiche di sviluppo rurale

- *Trasferimento di conoscenze sulla politica di sviluppo rurale: study visit, percorsi e-learning, progetto pilota, workshop, pubblicazioni, prodotti audiovisivi, strumenti didattici per l'elaborazione di piani di sviluppo aziendale (target scuola, università)*
- *Animazione territoriale per favorire l'approccio partecipato (focus group e incontri sul territorio)*
- *Azioni di rete per la valorizzazione dei territori, dei siti Natura 2000, delle attività sociali e delle produzioni agroalimentari; per favorire l'integrazione tra aziende agricole «selezionate» e cittadini (progetto pilota, marce sul territorio, strumenti multimediali)*


# Promuovere l'innovazione

## DIVULGAZIONE DELLE INFORMAZIONI

- *sezione web denominata “conoscenza, innovazione e ricerca” sul portale [www.reterurale.it](http://www.reterurale.it) in cui ricomprendere tutti i servizi IT della Priorità Innovazione della Rete.*
- *banca dati pubblica inerente l’ “anagrafica dei gruppi operativi selezionati” con informazioni sulle tematiche affrontate, modalità di adozione dell’innovazione, composizione (partner), contatti, ecc*
- *Workshop informativi a livello regionale: per promuovere la conoscenza dei contenuti della iniziativa PEI, delle opportunità di Orizzonte 2020 e sviluppo degli interventi sull’innovazione (distribuiti sul territorio nazionale).*
- *documento di analisi sullo stato di attuazione della prima priorità dello sviluppo rurale nei PSR italiani (art. 5 Reg. 1305/2013, comma 1).*
- *Coordinamento e raccordo con Rete Europea PEI*

## Promuovere l'innovazione

### SUPPORTO METODOLOGICO E PROCEDURALE AL PEI E AI GRUPPI OPERATIVI (1/2)



**Task force on demand composta da esperti di alta competenza nelle diverse tematiche settoriali.**  
*Supporto facoltativo e da attivarsi esclusivamente a richiesta delle Autorità di gestione dei PSR regionali*

**Indicazioni e pareri tecnico-scientifici (non vincolanti) sul contenuto dei progetti presentati dai GO, da utilizzare da parte delle AdG anche a supporto del processo di selezione dei GO oppure per fornire utili raccomandazioni ai GO per la fase di attuazione del progetto.**

**Sportello giuridico** per la consulenza rispetto ad eventuali problematiche amministrativo/gestionali/fiscali incontrate durante l'attuazione del PEI

**Avvio di reti tematiche tra i GO.** 3 *Workshop/focus group* con la partecipazione di GO già selezionati in base a **tematiche correlabili** al fine di avviare processi di connessione e interrelazione fra diversi GO. Confronto durante le fasi attuative del progetto, scambio di esperienze.





## Promuovere l'innovazione

### SUPPORTO METODOLOGICO E PROCEDURALE AL PEI E AI GRUPPI OPERATIVI (2/2)

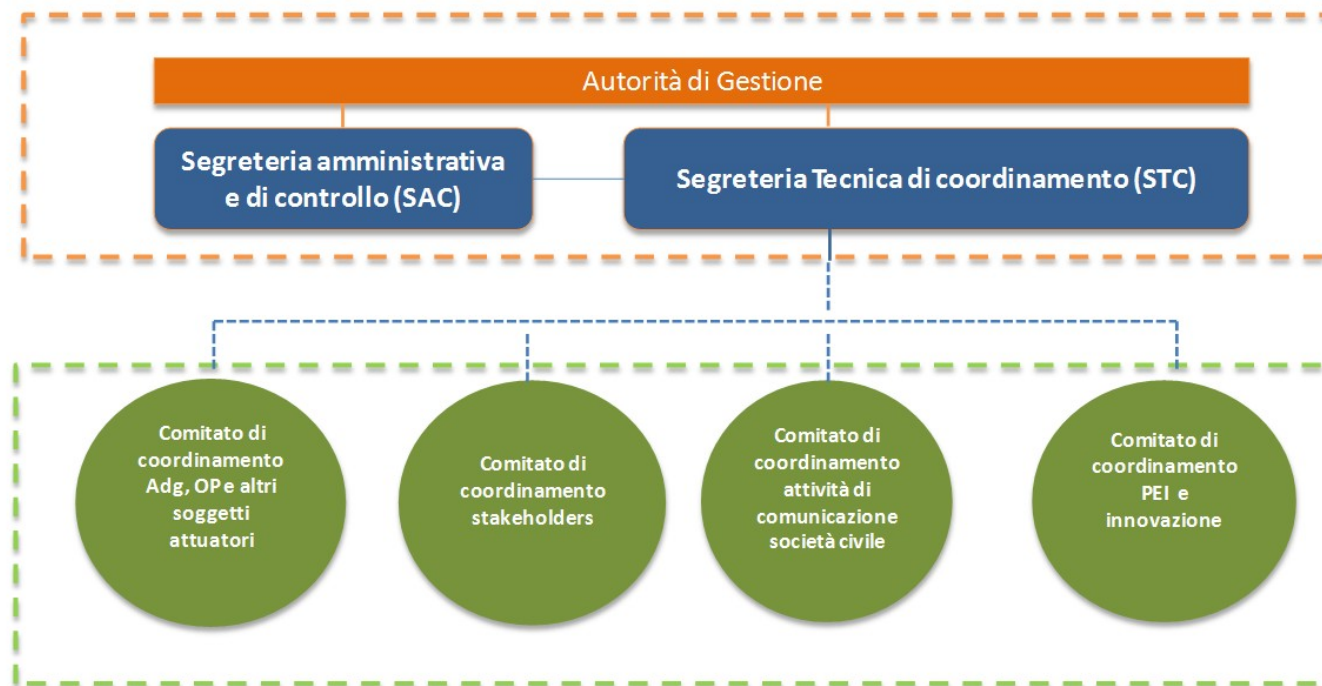
- *Format facoltativo di fascicolo di progetto per la presentazione dello proposta progettuale del GO*
- *Format facoltativo di regolamento interno del GO*
- *Analisi sulla valutazione dei GO: impostazione metodologica per la verifica dell'efficacia dei GO e loro valutazione (indicatori e metodologie valutative del PEI)*
- *Approfondimenti su : PEI ed aiuti di stato; utilizzo costi standard e somme forfettarie; anticipazioni per lo start-up dei progetti*

# Promuovere l'innovazione

## COLLEGAMENTO TRA IMPRESE AGRICOLE E RICERCA/INNOVAZIONE

- *Facilitazione e rafforzamento del dialogo e collegamento fra i soggetti della filiera dell'innovazione (aziende, rappresentanze del mondo agricolo, alimentare e forestale, sistema della ricerca, sistema della consulenza, istituzioni pubbliche)*
- *Aggiornamento del Piano Strategico per l'innovazione e la ricerca per rispondere tempestivamente alle esigenze dei diversi comparti produttivi, anche minori, individuando innovazioni necessarie.*
- *Banca Dati della ricerca in agricoltura organizzata per progetti ricerca nazionali e progetti di ricerca europei/internazionali*
- *Servizio di ricerca partner per i Gruppi Operativi*
- *Banca dati delle best practice aziendali innovative, comunità di pratica tra operatori per la condivisione dei casi innovativi di successo nelle aziende agricole*

# Organizzazione e Governance del programma



# Organizzazione e Governance del programma

## Postazioni regionali

- *“nodo” regionale dei network tematici, con funzioni di animazione territoriale e diffusione delle informazioni;*
- *“voce della Rete” nei territori regionali (es. partecipazione eventi e convegni) e “voce delle Regioni” nella comunicazione/informazione che la Rete effettuerà a livello nazionale (contributi a riviste, segnalazione iniziative regionali, pubblicazione avvisi pubblici, ecc.);*
- *“antenne” in grado di raccogliere le esigenze di supporto regionale e territoriale, nonché trasferire e scambiare soluzioni e informazioni nel proprio e in altri contesti di intervento; di raccogliere sistematicamente esperienze di successo a livello regionale e territoriale, che possano alimentare il patrimonio informativo delle “Eccellenze rurali”;*
- *“antenne” in grado “supporto operativo” alle iniziative formative e informative svolte nei territori regionali*