

**RETERURALE
NAZIONALE
20142020**

APPENDICE

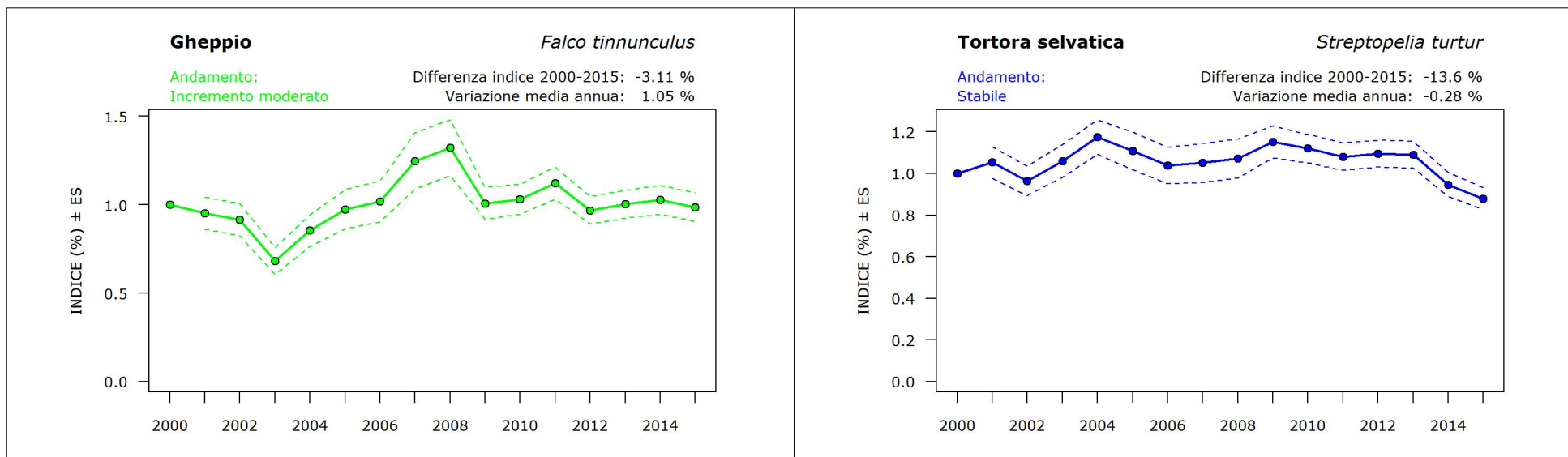
**GRAFICI DEGLI ANDAMENTI DI
POPOLAZIONE
DELLE SPECIE AGRICOLE E DELLE
PRATERIE MONTANE**

2000-2015



GRAFICI DEGLI ANDAMENTI DI POPOLAZIONE DELLE SPECIE AGRICOLE

Di seguito sono riportati gli andamenti di popolazione delle specie agricole che contribuiscono al calcolo dell'indicatore *Farmland Bird Index* nazionale. Per ciascuna specie è riportata anche la variazione media annua in termini percentuali e la differenza dell'indice tra il 2015 e il 2000. Sull'asse verticale viene indicato, oltre al valore assunto dall'indice di popolazione (%), quello dell'errore standard corrispondente alle due linee tratteggiate. Le specie sono elencate in ordine sistematico.

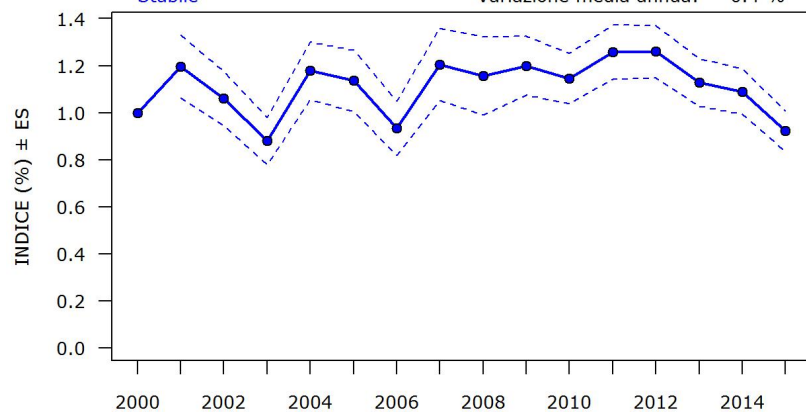


Upupa

Upupa epops

Andamento:
Stabile

Differenza indice 2000-2015: -5.48 %
Variazione media annua: 0.4 %

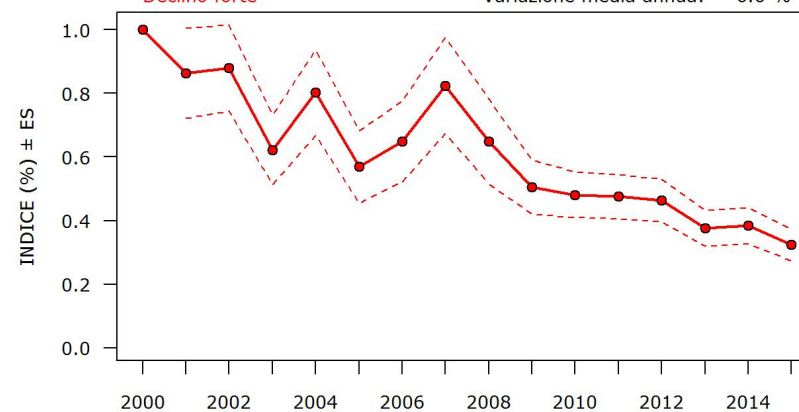


Torricollo

Jynx torquilla

Andamento:
Declino forte

Differenza indice 2000-2015: -67.78 %
Variazione media annua: -6.6 %

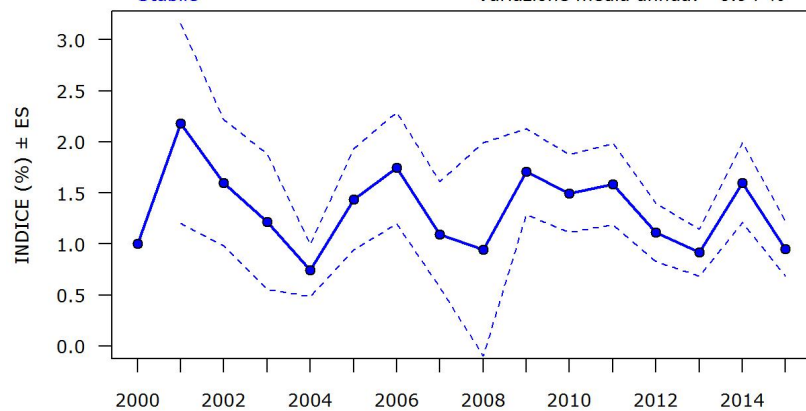


Calandra

Melanocorypha calandra

Andamento:
Stabile

Differenza indice 2000-2015: -10.8 %
Variazione media annua: -0.94 %

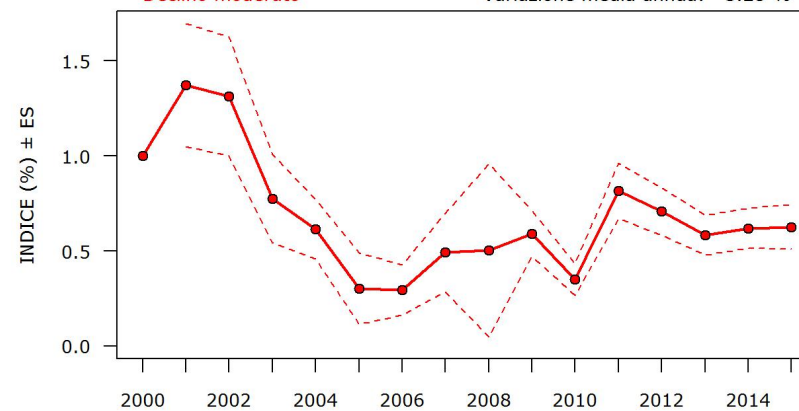


Calandrella

Calandrella brachydactyla

Andamento:
Declino moderato

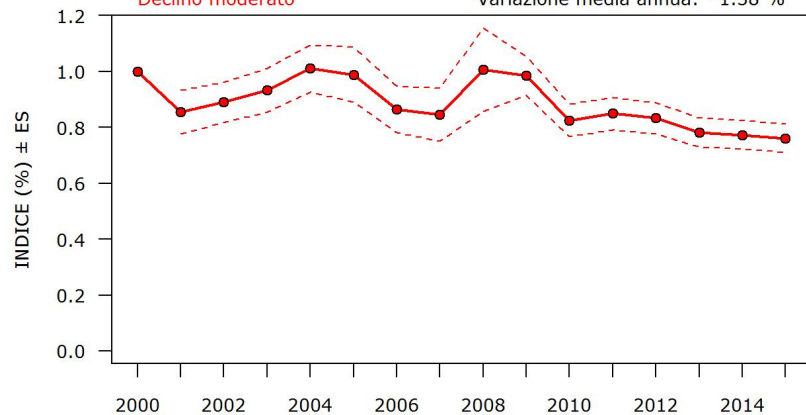
Differenza indice 2000-2015: -39.81 %
Variazione media annua: -3.28 %



Cappellaccia*Galerida cristata*

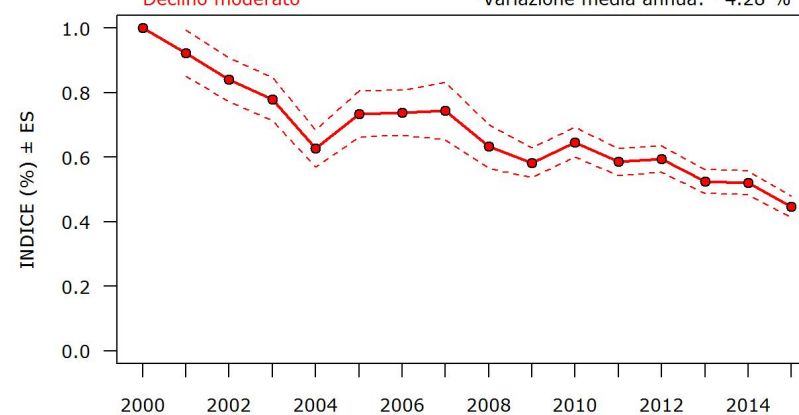
Andamento:
Declino moderato

Differenza indice 2000-2015: -23.65 %
Variazione media annua: -1.38 %

**Allodola***Alauda arvensis*

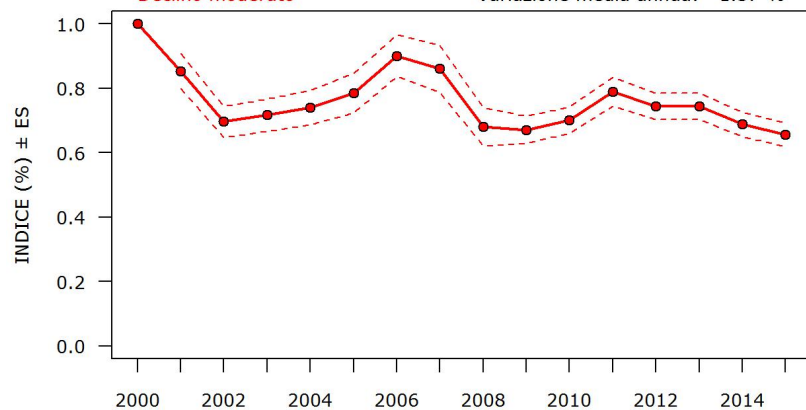
Andamento:
Declino moderato

Differenza indice 2000-2015: -52.21 %
Variazione media annua: -4.28 %

**Rondine***Hirundo rustica*

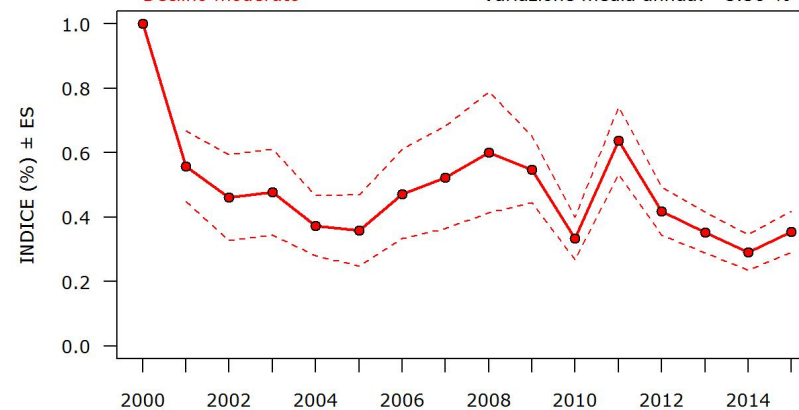
Andamento:
Declino moderato

Differenza indice 2000-2015: -33.53 %
Variazione media annua: -1.37 %

**Calandro***Anthus campestris*

Andamento:
Declino moderato

Differenza indice 2000-2015: -63.93 %
Variazione media annua: -3.56 %

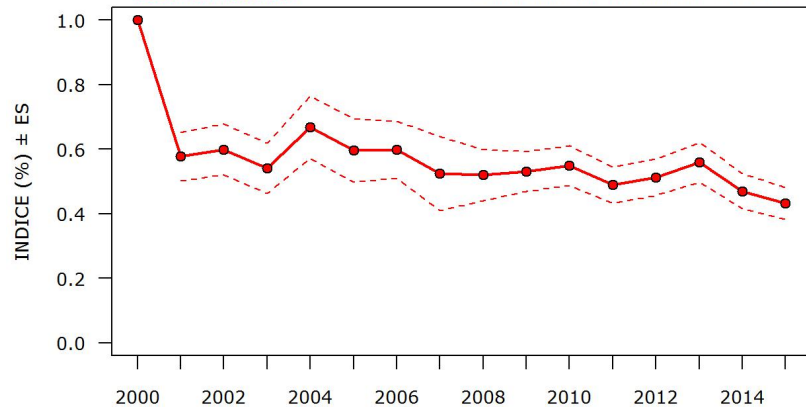


Cutrettola

Motacilla flava

Andamento:
Declino moderato

Differenza indice 2000-2015: -54.73 %
Variazione media annua: -2.86 %

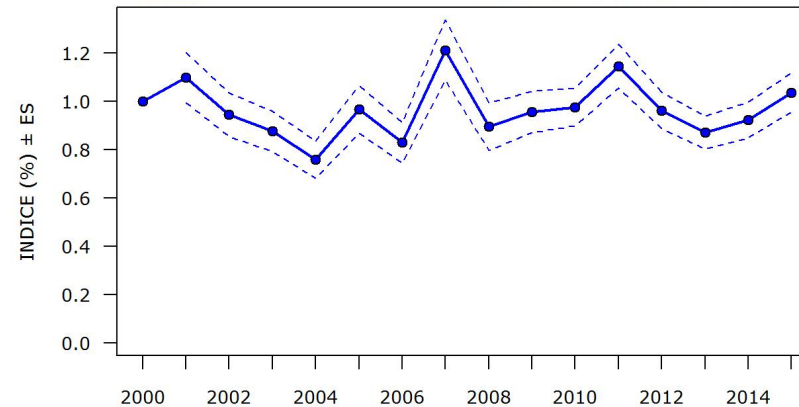


Ballerina bianca

Motacilla alba

Andamento:
Stabile

Differenza indice 2000-2015: 4.07 %
Variazione media annua: 0.18 %

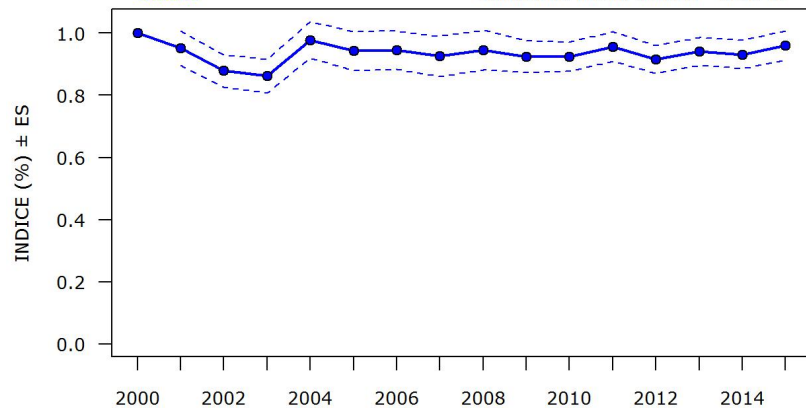


Usignolo

Luscinia megarhynchos

Andamento:
Stabile

Differenza indice 2000-2015: -3.5 %
Variazione media annua: 0.02 %

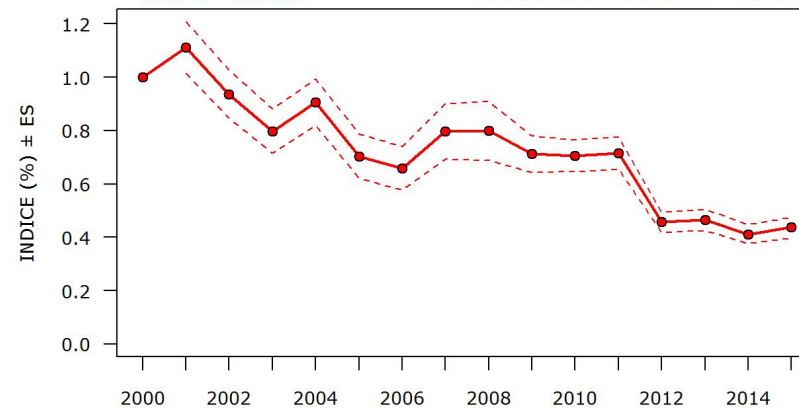


Saltimpalo

Saxicola torquatus

Andamento:
Declino moderato

Differenza indice 2000-2015: -54.86 %
Variazione media annua: -5.8 %

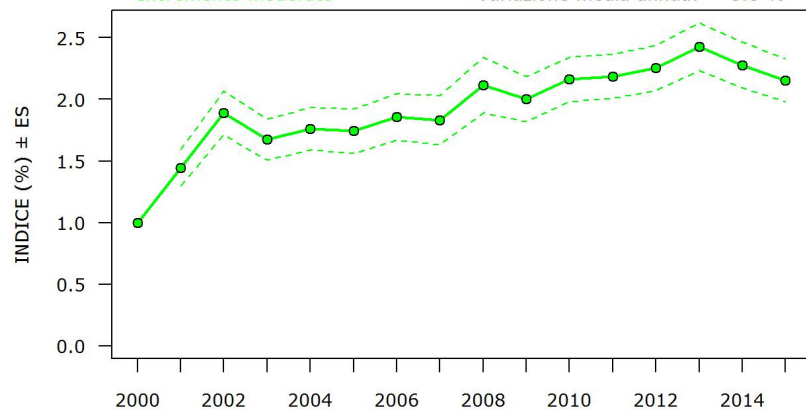


Rigogolo

Oriolus oriolus

Andamento:
Incremento moderato

Differenza indice 2000-2015: 113.35 %
Variazione media annua: 3.8 %

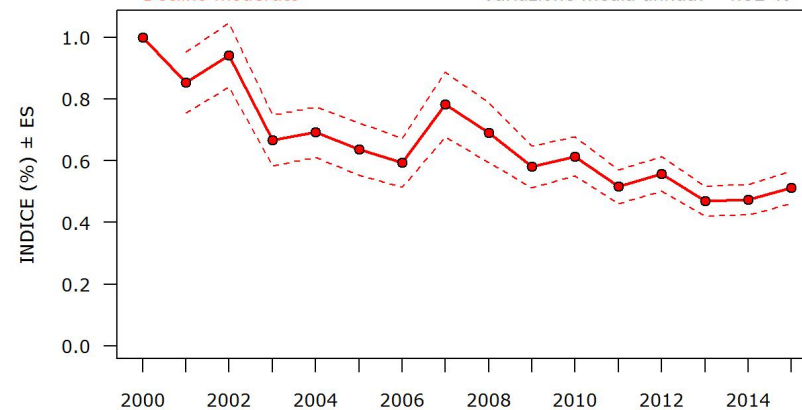


Averla piccola

Lanius collurio

Andamento:
Declino moderato

Differenza indice 2000-2015: -48.46 %
Variazione media annua: -4.32 %

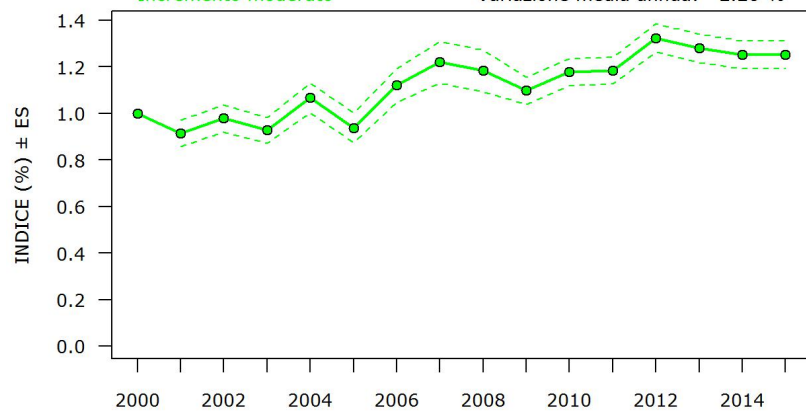


Gazza

Pica pica

Andamento:
Incremento moderato

Differenza indice 2000-2015: 24.11 %
Variazione media annua: 2.26 %

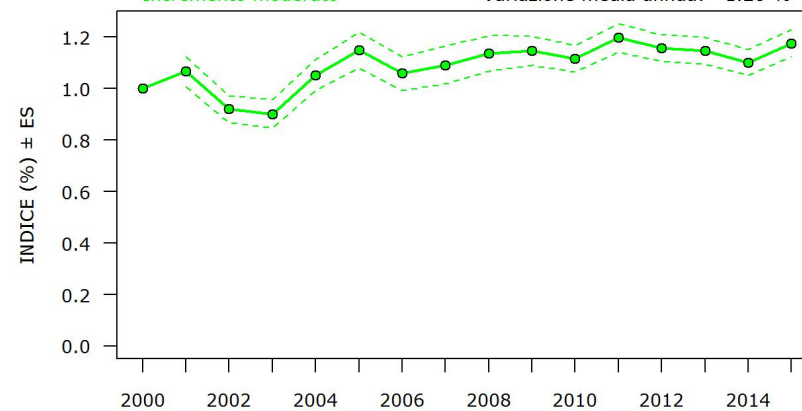


Cornacchia grigia

Corvus cornix

Andamento:
Incremento moderato

Differenza indice 2000-2015: 16.79 %
Variazione media annua: 1.26 %



Storno*Sturnus vulgaris*

Andamento:
Incremento moderato

Differenza indice 2000-2015: -9.62 %
Variazione media annua: 0.84 %

**Storno nero***Sturnus unicolor*

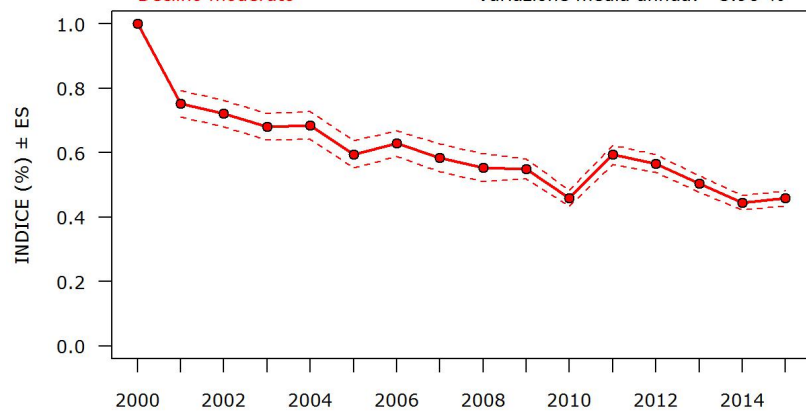
Andamento:
Incremento moderato

Differenza indice 2000-2015: 199.42 %
Variazione media annua: 4.91 %

**Passera d'Italia***Passer italiae*

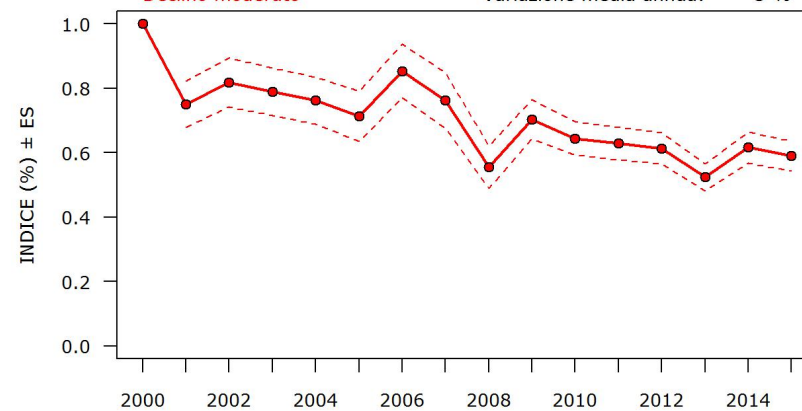
Andamento:
Declino moderato

Differenza indice 2000-2015: -52.53 %
Variazione media annua: -3.96 %

**Passera mattugia***Passer montanus*

Andamento:
Declino moderato

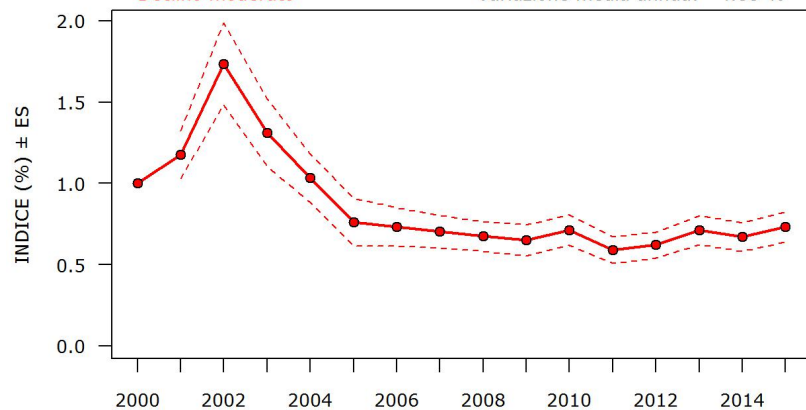
Differenza indice 2000-2015: -40.22 %
Variazione media annua: -3 %



Passera sarda*Passer hispaniolensis*

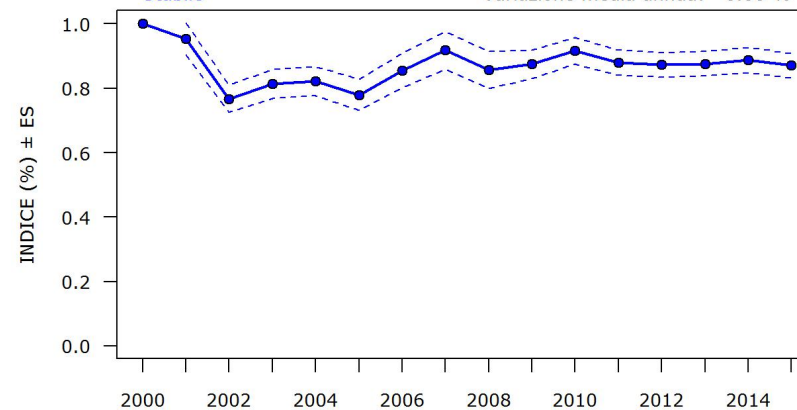
Andamento:
Declino moderato

Differenza indice 2000-2015: -28.68 %
Variazione media annua: -4.88 %

**Verzellino***Serinus serinus*

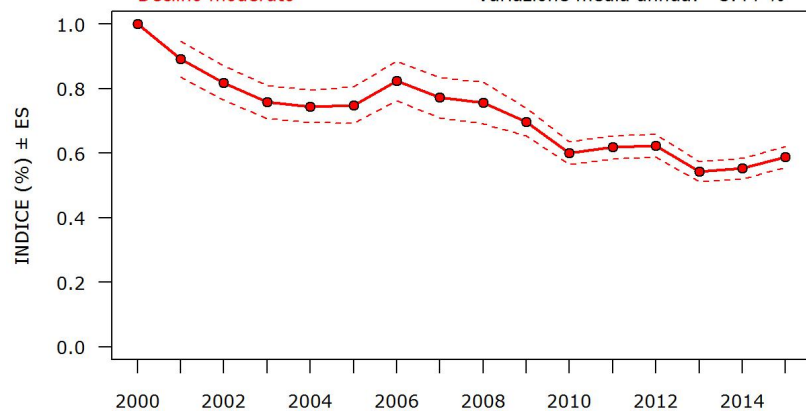
Andamento:
Stabile

Differenza indice 2000-2015: -11.05 %
Variazione media annua: 0.06 %

**Verdone***Chloris chloris*

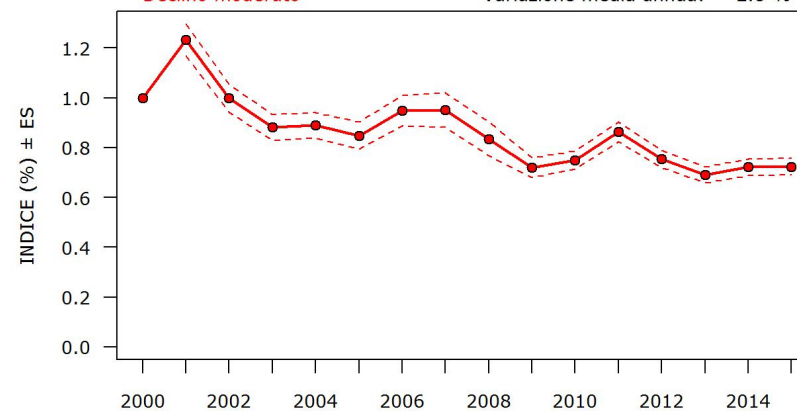
Andamento:
Declino moderato

Differenza indice 2000-2015: -41.37 %
Variazione media annua: -3.44 %

**Cardellino***Carduelis carduelis*

Andamento:
Declino moderato

Differenza indice 2000-2015: -27.31 %
Variazione media annua: -2.8 %

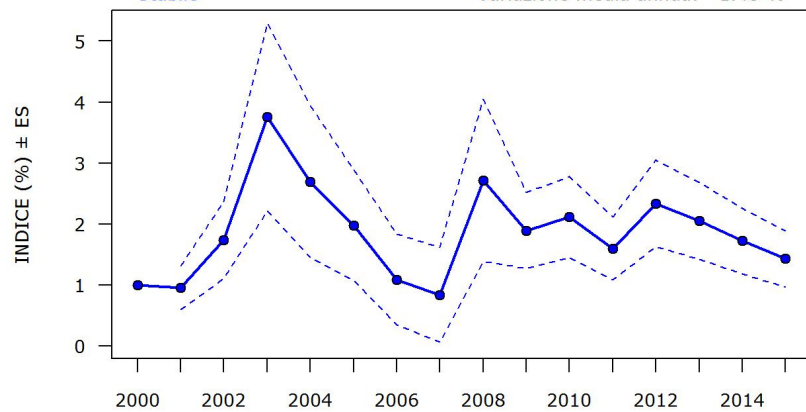


Ortolano

Emberiza hortulana

Andamento:
Stabile

Differenza indice 2000-2015: 45.79 %
Variazione media annua: 1.48 %

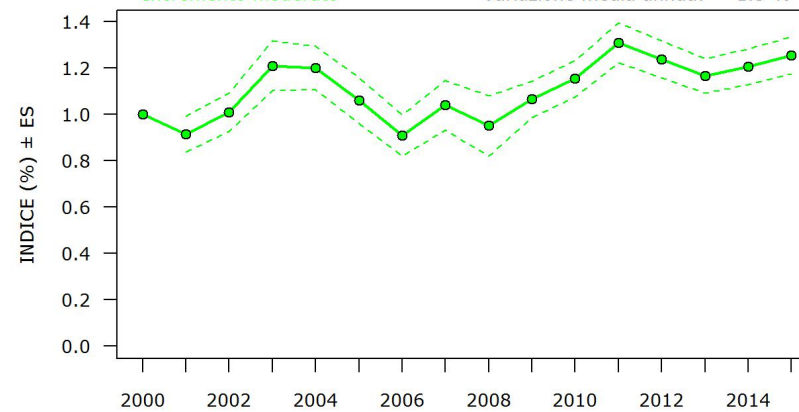


Strillozzo

Emberiza calandra

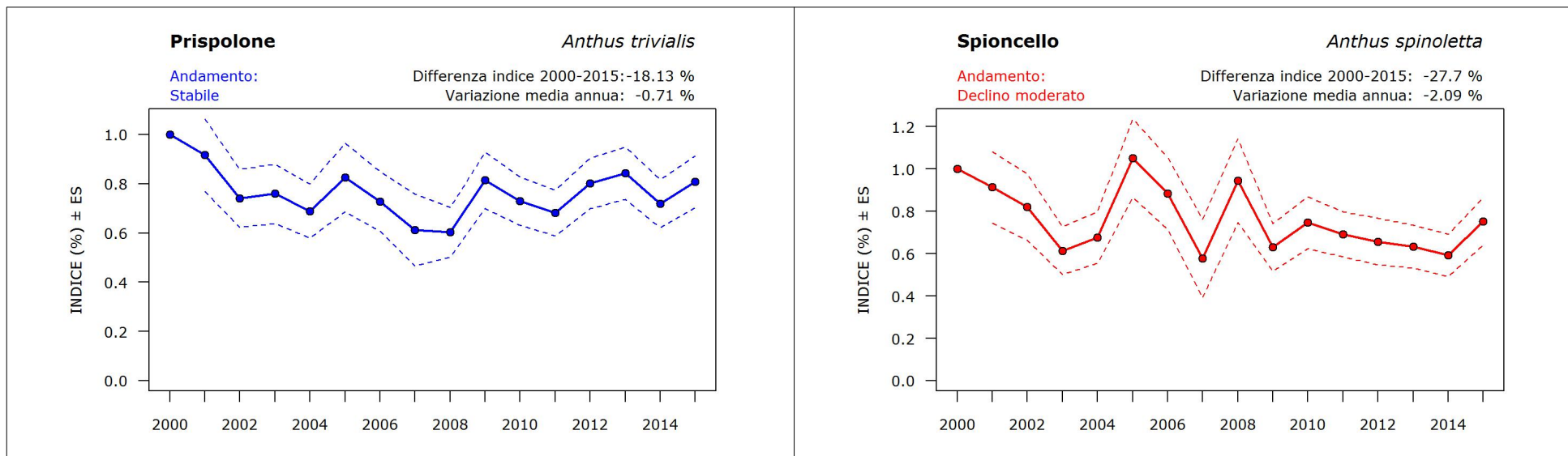
Andamento:
Incremento moderato

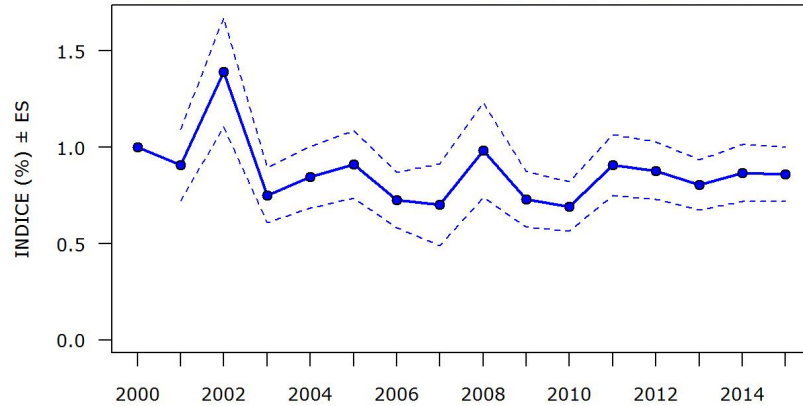
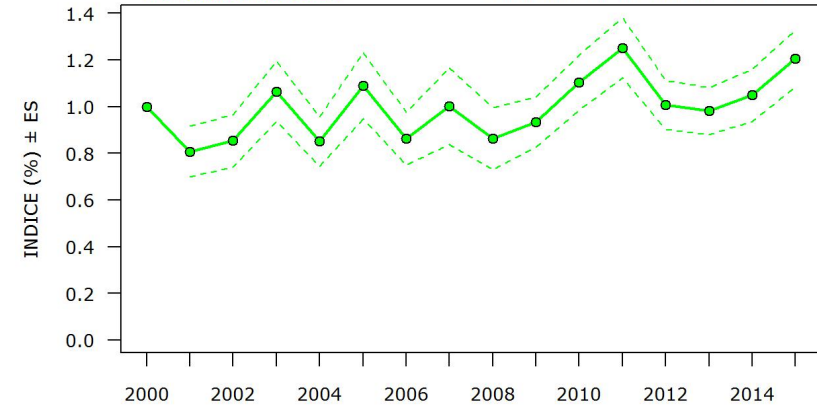
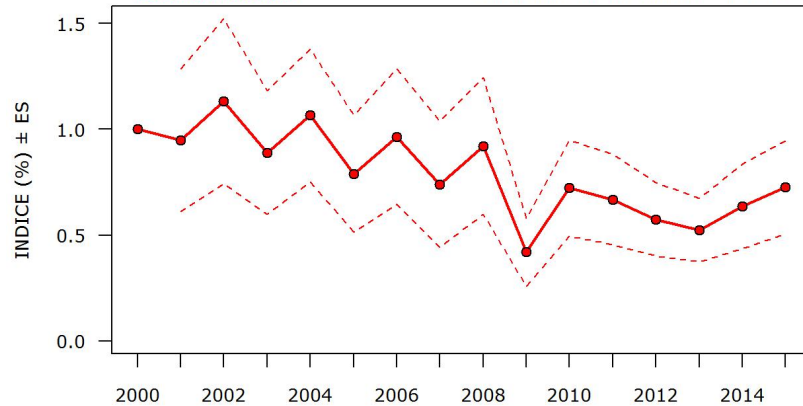
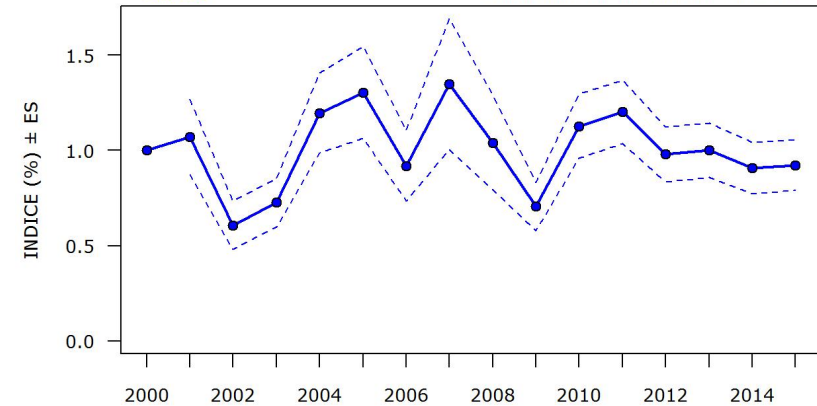
Differenza indice 2000-2015: 25.75 %
Variazione media annua: 1.5 %



GRAFICI DEGLI ANDAMENTI DI POPOLAZIONE DELLE SPECIE DELLE PRATERIE MONTANE

Di seguito sono riportati gli andamenti di popolazione delle specie delle praterie montane che contribuiscono al calcolo dell'indicatore *Indice delle specie delle praterie montane* nazionale. Per ciascuna specie è riportata anche la variazione media annua in termini percentuali e la differenza dell'indice tra il 2015 e il 2000. Sull'asse verticale viene indicato, oltre al valore assunto dall'indice di popolazione (%), quello dell'errore standard corrispondente alle due linee tratteggiate. Le specie sono elencate in ordine sistematico.



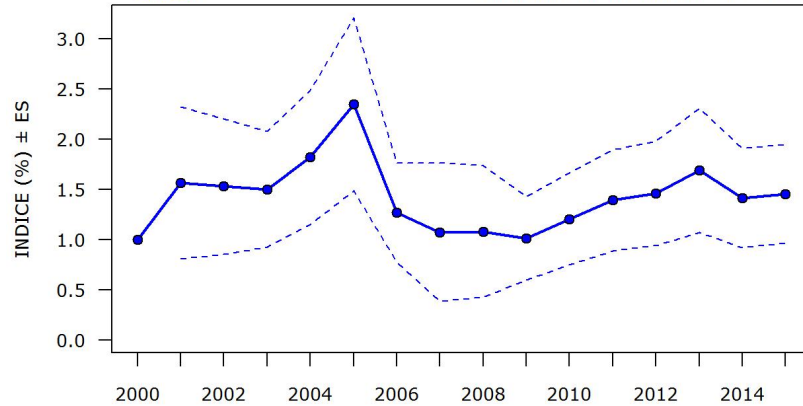
Passera scopaiola*Prunella modularis*Andamento:
StabileDifferenza indice 2000-2015: -12.73 %
Variazione media annua: -1.18 %**Codirosso spazzacamino***Phoenicurus ochruros*Andamento:
Incremento moderatoDifferenza indice 2000-2015: 19.36 %
Variazione media annua: 1.48 %**Stiaccino***Saxicola rubetra*Andamento:
Declino moderatoDifferenza indice 2000-2015: -28.62 %
Variazione media annua: -4.18 %**Culbianco***Oenanthe oenanthe*Andamento:
StabileDifferenza indice 2000-2015: -11.03 %
Variazione media annua: 0.45 %

Merlo dal collare

Turdus torquatus

Andamento:
Stabile

Differenza indice 2000-2015: 38.51 %
Variazione media annua: -0.11 %

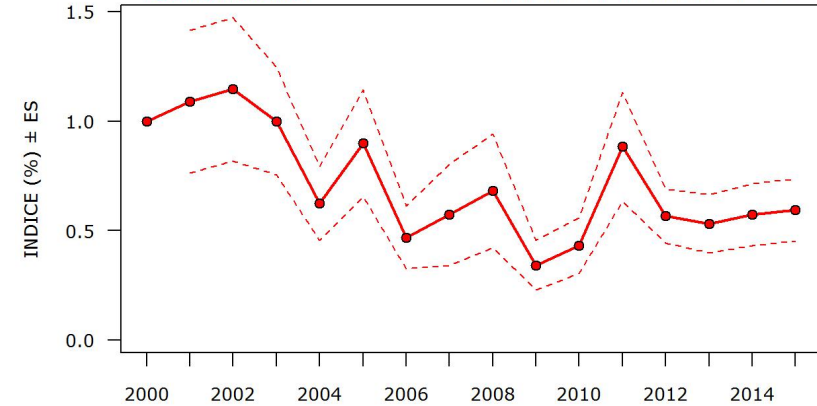


Cesena

Turdus pilaris

Andamento:
Declino moderato

Differenza indice 2000-2015: -41.71 %
Variazione media annua: -4.66 %

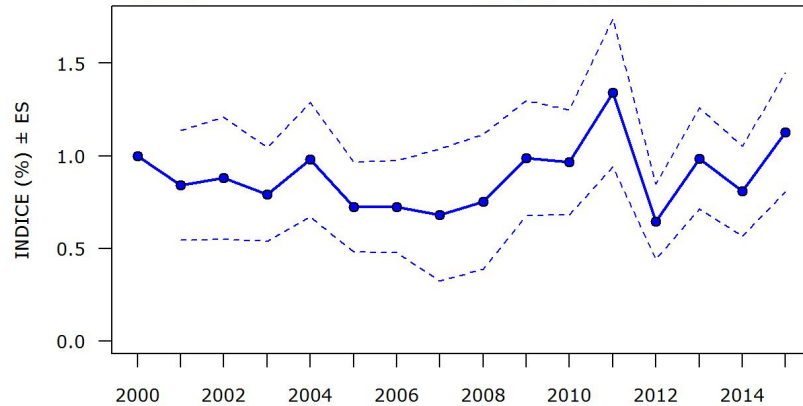


Bigiarella

Sylvia curruca

Andamento:
Stabile

Differenza indice 2000-2015: 13.6 %
Variazione media annua: 0.79 %

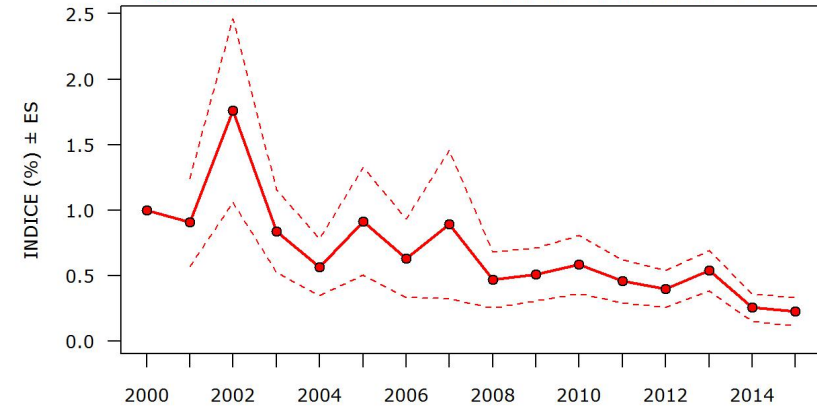


Beccafico

Sylvia borin

Andamento:
Declino forte

Differenza indice 2000-2015: -76.03 %
Variazione media annua: -9.35 %

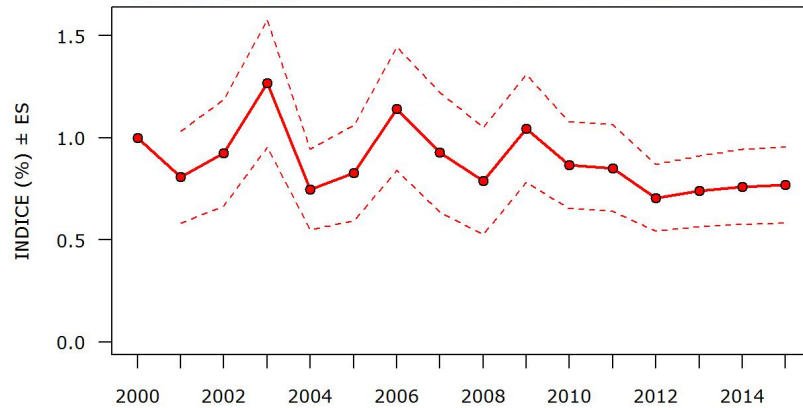


Cornacchia nera

Corvus corone

Andamento:
Declino moderato

Differenza indice 2000-2015: -24.99 %
Variazione media annua: -1.73 %

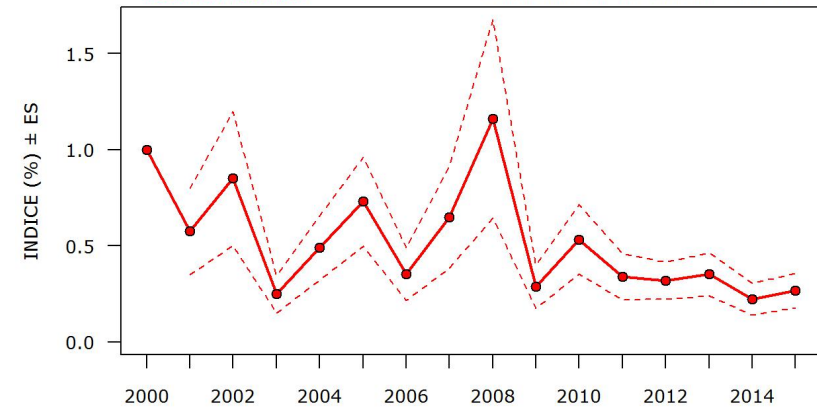


Organetto

Acanthis cabaret

Andamento:
Declino moderato

Differenza indice 2000-2015: -73.76 %
Variazione media annua: -6.42 %



Zigolo giallo

Emberiza citrinella

Andamento:
Declino moderato

Differenza indice 2000-2015: -1.96 %
Variazione media annua: -2.75 %

