



# Energie rinnovabili ed efficienza energetica in Alto Adige

Study visit „politiche territoriali di  
sviluppo delle energie rinnovabili in  
alto adige - Leader in pratica

Comune di Brunico, 11.10.2018

10.10.2018  
Stefano Dal Savio

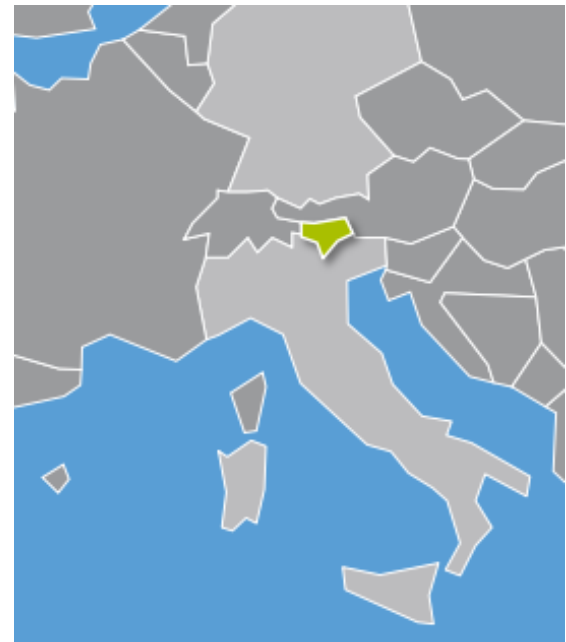
# AGENDA

- IDM Alto Adige
- Energie rinnovabili ed efficienza energetica in Alto Adige
- Il NOI techpark

# ALTO ADIGE

## DATI GENERALI

Abitanti:	circa 500.000
Superficie:	7.400 km <sup>2</sup>
Capoluogo:	Bolzano (100.000 abitanti)
Gruppi linguistici:	Tedesco (70%) Italiano (25%) Ladino (5%)
PIL:	circa 22 B€
PIL pro capite:	146% of EU28



# IDM – SÜDTIROL / ALTO ADIGE (1)

## OBIETTIVO



**Obiettivo**  
Incrementare  
la competitività

# IDM – SÜDTIROL / ALTO ADIGE (2)

## GLI AMBITI DI ATTIVITÀ



Raising the level of innovation and technology use



Developing the business location



Supporting Internationalisation



Promoting the umbrella brand "South Tyrol"

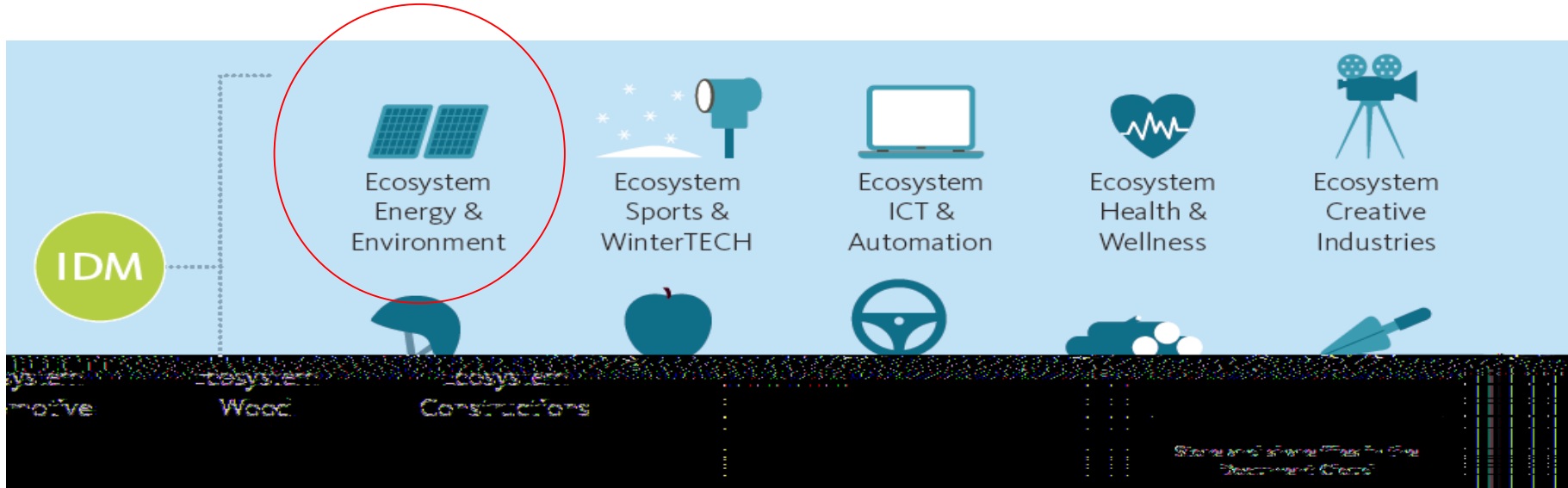


Promoting quality products from South Tyrol



**Settori della  
RIS3**

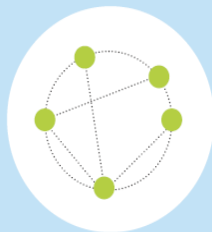
# IDM – SÜDTIROL / ALTO ADIGE (3) L'AREA «ECOSYSTEMS»



## Come operano gli Ecosystems?



Know how and  
tecnology transfer



Network and  
cooperation



Identification of new  
service or project  
ideas



Project initiation  
and financing

# AGENDA

- IDM Alto Adige
- **Energie rinnovabili ed efficienza energetica in Alto Adige**
- Il NOI techpark



# ALTO ADIGE LA STRATEGIA NEL SETTORE ENERGETICO



## *PianoClima – gli obiettivi (2011)* *Delibera 2011*

	2008	2020	2050
<b>Copertura consumo energetico totale con fonti rinnovabili</b>	57,6 %	75 %	90%
<b>Emissioni CO<sub>2</sub> pro capite annue</b>	4,8 t	4,0 t	1,5 t
<b>Consumo energetico pro capite</b>	2.761 W	2.500 W	2.200 W

# ALTO ADIGE LA PRODUZIONE DI ENERGIA ELETTRICA (1)

Gesamterzeugung und -verbrauch von elektrischer Energie - 1977-2009  
In GWh

In GWh

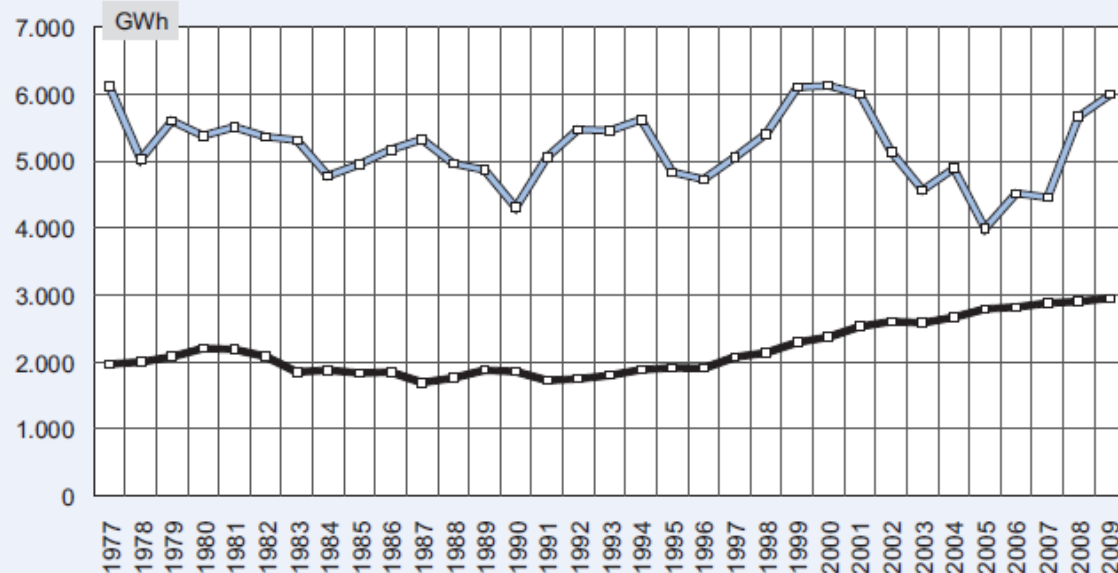
Produzione e consumo di energia elettrica - 1977-2009  
In GWh

In GWh

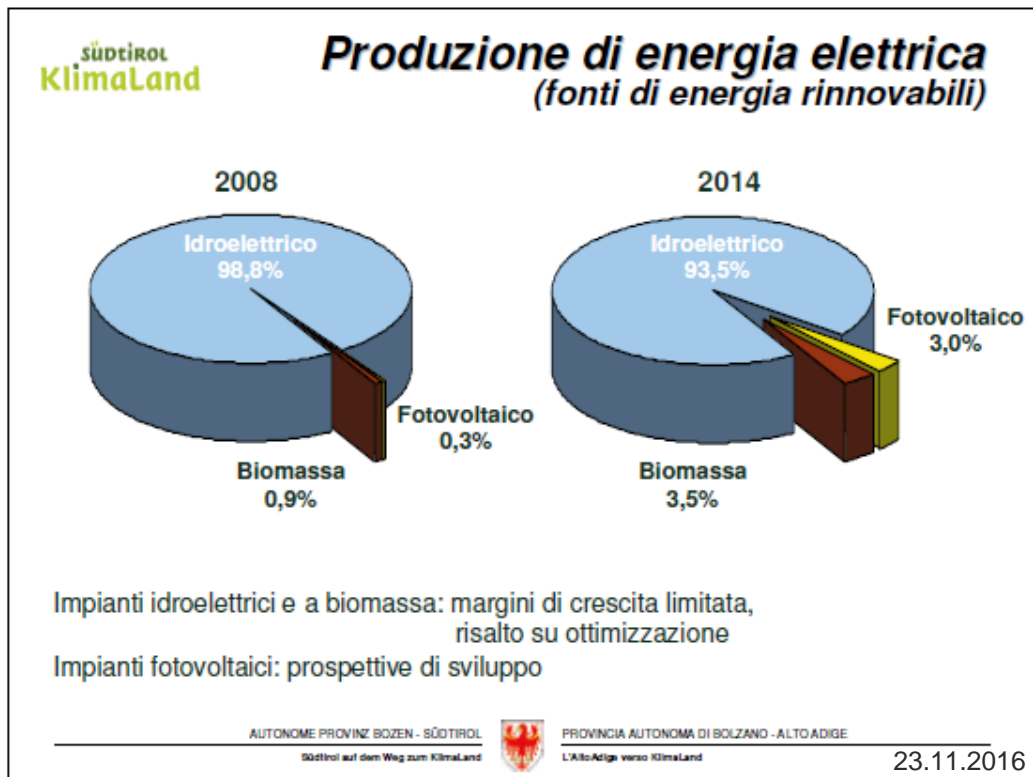
Produzione  
totale



Consumo  
totale



# ALTO ADIGE LA PRODUZIONE DI ENERGIA ELETTRICA (2)



# ALTO ADIGE GLI IMPIANTI A FONTE RINNOVABILE

Hydropower



Photovoltaic



Wood fired district heating



Agricultural Biogas



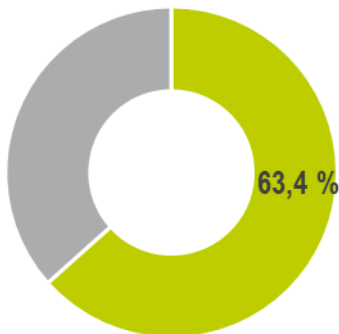
Wood gasification



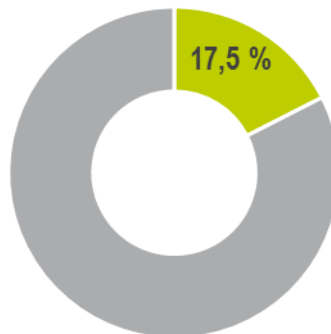
Estimated  
amount of  
investment

~ 2.000 M€ since 1994

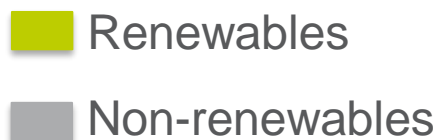
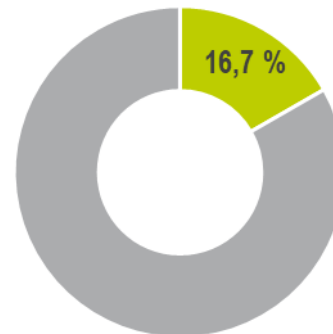
South Tyrol



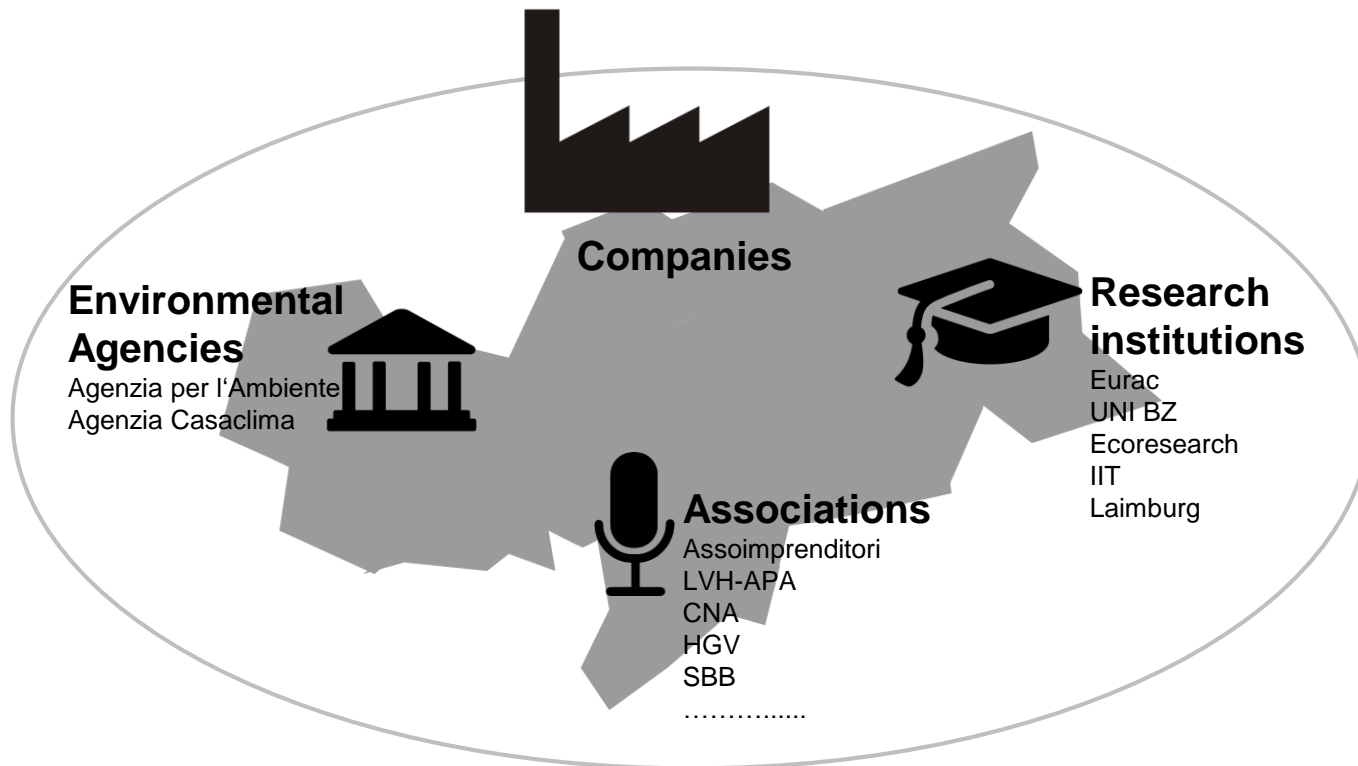
Italy



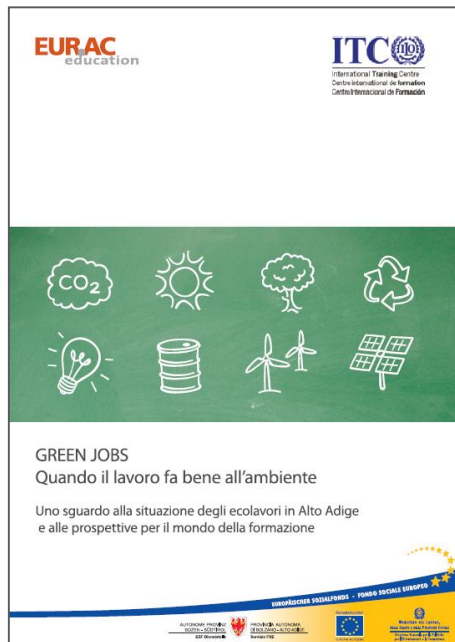
EU



Dati 2015



# ALTO ADIGE LE IMPRESE NEL SETTORE ENERGIA



Anno 2011

**456** Imprese

**3.564** Lavoratori

**1,6 Mld €** di fatt.to



# ALTO ADIGE L'EDILIZIA CASACLIMA (1)

## CASACLIMA

**Primo sistema di certificazione energetica degli edifici in Italia:**

2002 presentazione del concetto „CasaClima“

2004 standard obbligatorio per le nuove costruzioni

.....

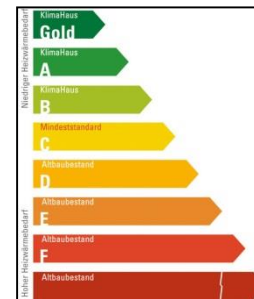
2010 prima „CasaClima Nature“

2010 Presentazione di "CasaClima Wine" a Udine

.....

2014 40.000 visitatori alla fiera KLIMAHOUSE

.....





## Von der KlimaHaus Agentur vergebene Energieausweise nach Art des Ausweises - 2003-2015

Gepante Klassifizierung der Gebäudehülle

## Certificazioni energetiche rilasciate dall'Agenzia CasaClima per classe energetica certificata - 2003-2015

Classificazione dell'involucro pianificata

JAHRE ANNI	Energieausweise / Certificati energetici								Insgesamt Totale
	GOLD+	GOLD	A+	A	B+	B	C	Sonstige (a) Altri (a)	
2003	-	-	2	3	6	8	1	-	20
2004	-	-	6	9	10	33	5	-	63
2005	1	4	12	11	9	46	15	-	98
2006	6	7	16	32	22	118	12	-	213
2007	5	6	18	40	45	262	35	-	411
2008	3	8	31	97	12	402	42	-	595
2009	1	11	11	109	12	419	86	-	649
2010	-	15	28	128	9	516	292	-	988
2011	-	13	12	159	8	543	506	-	1.241
2012	2	10	8	197	-	414	501	133	1.263
2013	-	13	3	287	-	421	370	1.510	2.604
2014	-	10	1	335	-	455	407	2.658	3.866
2015	-	2	2	341	2	525	414	1.684	2.970

Foto: © oskar da riz



SÜDTIROL  
**KlimaLand**

## *Quale futuro?*



### **Sfida energie rinnovabili:**

- Fotovoltaico;
- Sistemi di stoccaggio;
- Ottimizzazione sistema „teleriscaldamento“;
- Aumento allacci teleriscaldamento di Bolzano;
- Modernizzazione infrastrutture di trasporto energetico e smart-grid;

### **Sfida efficientamento energetico:**

- Risanamento esistente in part. case plurifamiliari;
- Efficientamento dei cicli produttivi;

### **Sfida trasporto**

- E-mobilità;
- Infrastrutture ferroviarie (Val di Riga, elettrificazione Venosta, Tunnel del Virgolo, BBT, accesso sud, ...);
- Ottimizzazioni nel trasporto pubblico;
- ....

# AGENDA

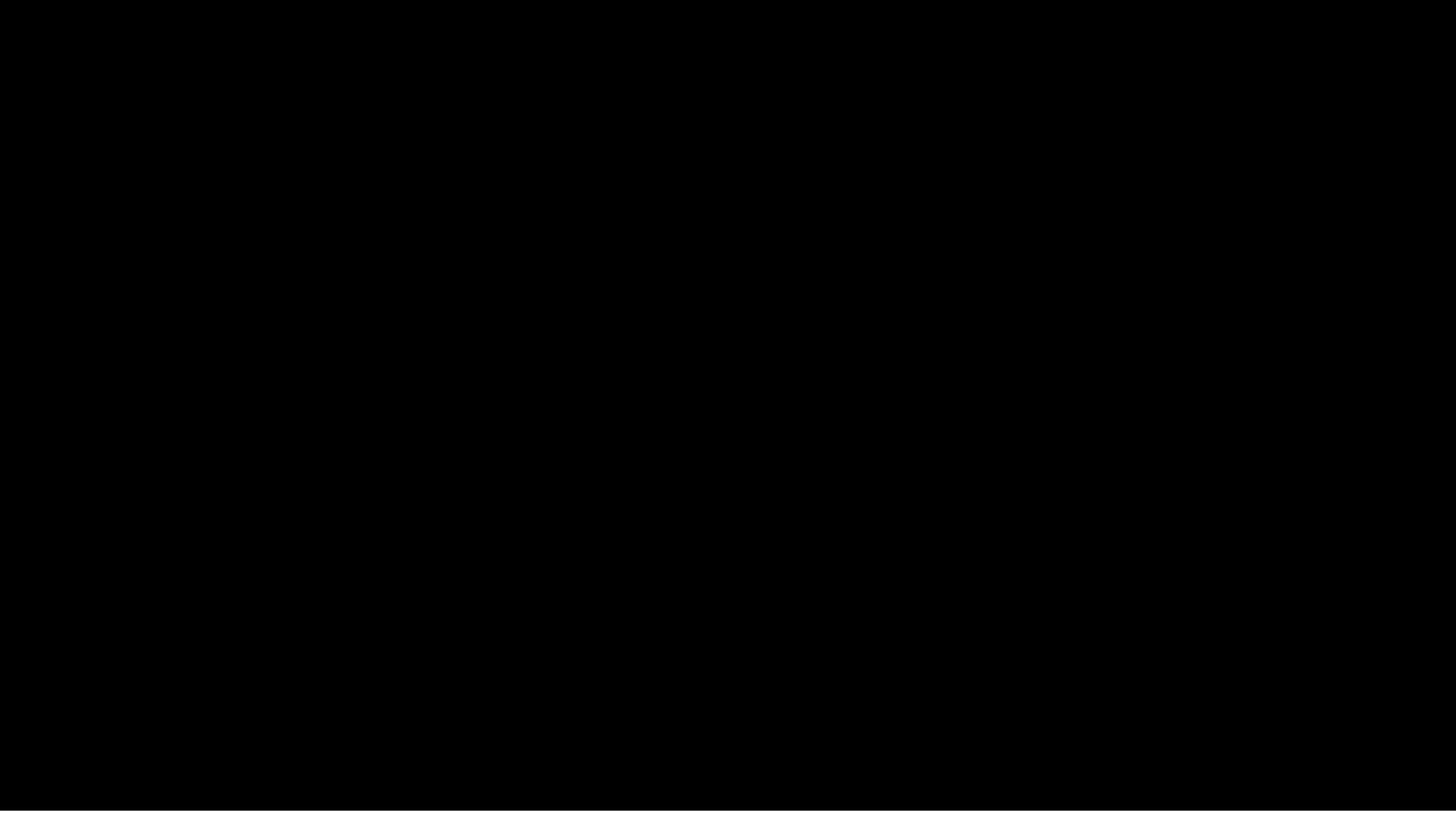
- L'Alto Adige
- IDM Alto Adige
- Energie rinnovabili ed efficienza energetica in Alto Adige
- **Il NOI techpark**

# ALTO ADIGE IL NOI TECHPARK



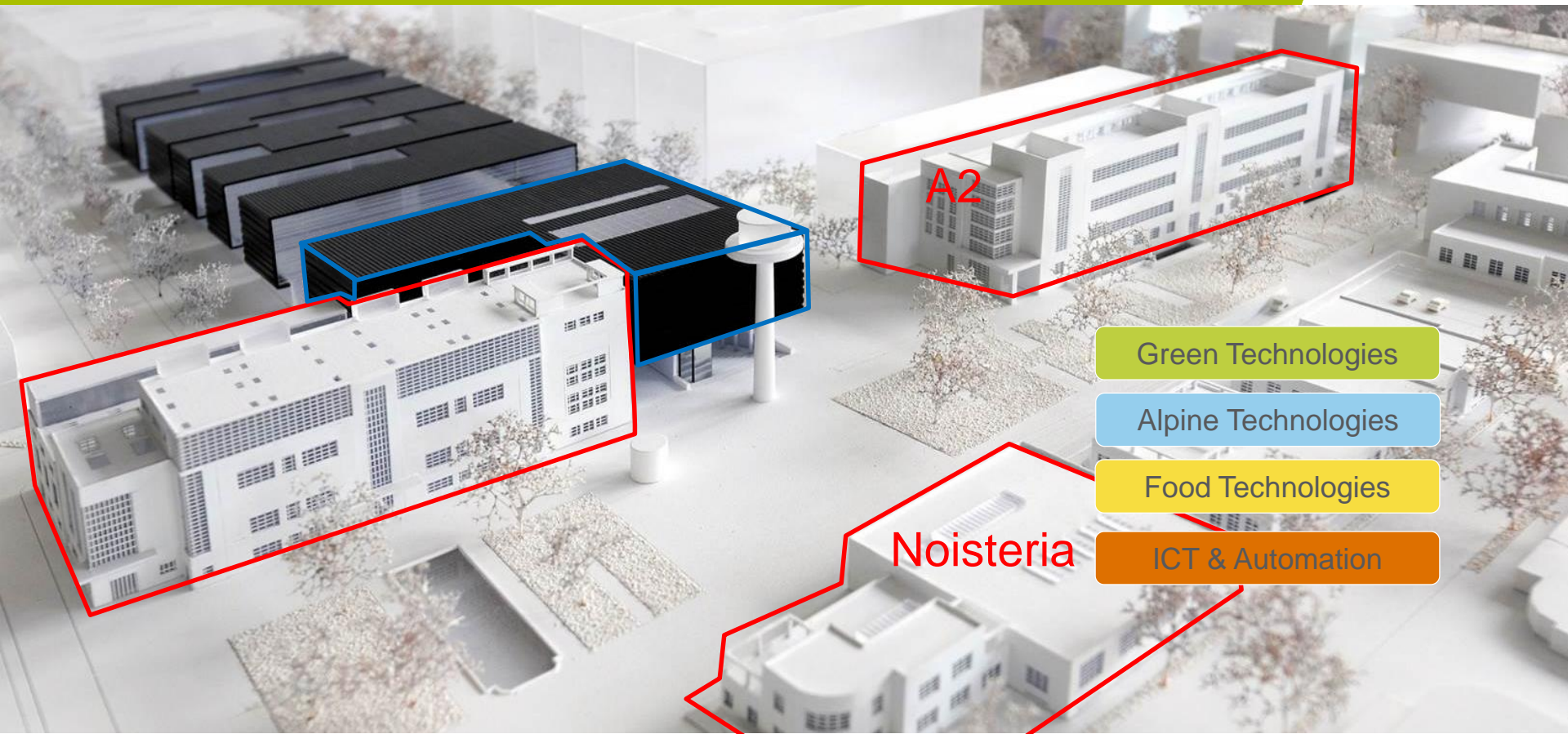
TECHPARK SÜDTIROL /ALTO ADIGE

NATURE OF INNOVATION



# NOI – TECHPARK SÜDTIROL ALTO ADIGE

## THE NOI TOPICS



A2

Noisteria

Green Technologies

Alpine Technologies

Food Technologies

ICT & Automation

# NOI – TECHPARK SÜDTIROL ALTO ADIGE GLI ATTORI DEL PARCO

Proprietario

Gestore

**BLS.**  
Südtirol · Alto Adige

**IDM**  
SÜDTIROL  
ALTO ADIGE



Nel 2019 verrà costituita, un'unica società che si chiamerà NOI Spa e che si occuperà di:

- Costruzione
- Gestione
- Erogazione dei servizi
- Sviluppo strategico

Istituti di ricerca

**eurac**  
research



**Fraunhofer**  
ITALIA

**LAIMBURG**

**unibz**

Aziende

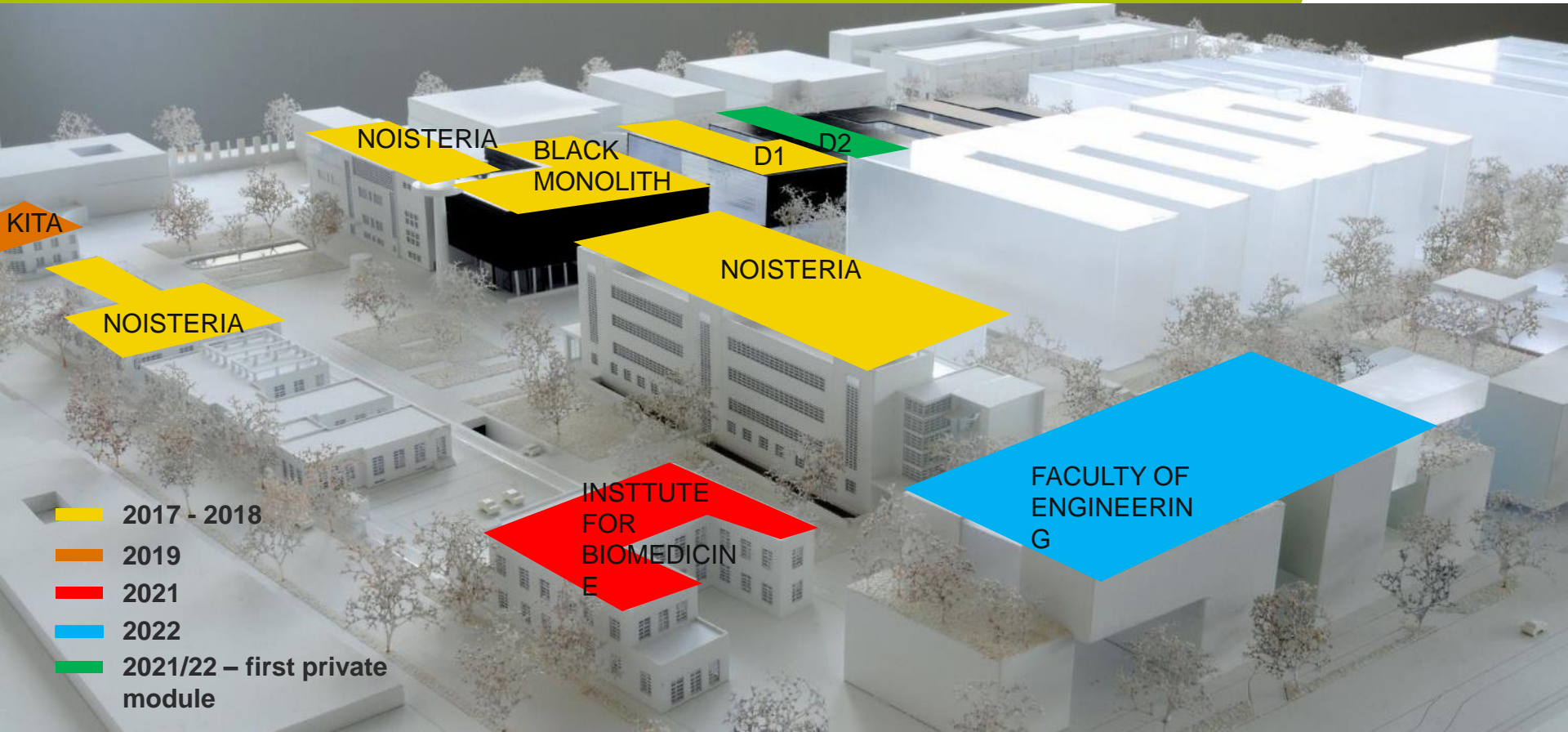
32 Start-up

27 Tech Comp.





# NOI – TECHPARK SÜDTIROL ALTO ADIGE A LONG TERM PROJECT



# ALTO ADIGE CONCLUSIONI

Il settore energetico  
è strategico per l'Alto  
Adige

Lo sviluppo del  
settore è stato  
possibile solo grazie  
ad una stretta  
cooperazione tra gli  
attori pubblici e privati

Il NOI Techpark darà  
una ulteriore spinta  
allo sviluppo del  
settore

# GRAZIE PER L'ATTENZIONE

TIS innovation park

Stefano Dal Savio

Ecosystem Energia & Ambiente

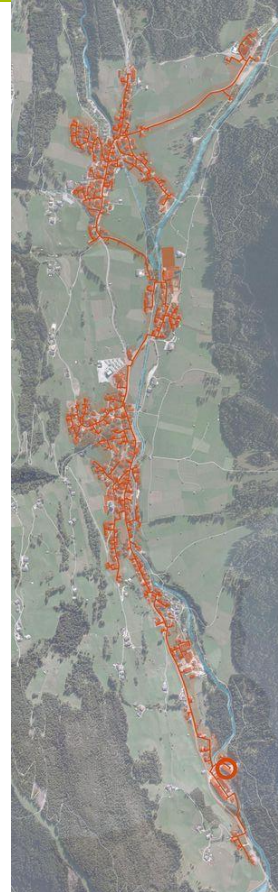
Siemens Str. 19 | Via Siemens

I-39100 Bozen | Bolzano

T +39 0471 094 224

[stefano.dalsavio@idm-suedtirol.com](mailto:stefano.dalsavio@idm-suedtirol.com)

# ALTO ADIGE CENTRALE DI TLR DI SESTO



## DATI GENERALI

**Entrata in servizio:** 2004

**Alimentazione:** Cippato

**Clients:**

400

**Quantità trattata:** 12.000

t/a

# ALTO ADIGE IMPIANTO A BIOGAS DI SAN LORENZO



## DATI GENERALI

**Entrata in servizio:** 2009

**Numero soci:** 90

**Alimentazione:**

Liquame+letame+scarti

**Potenza elettrica:** 1 Mwe1

**Quantità trattata:** 12.000 t/a

# ALTO ADIGE IMPIANTO A BIOGAS DA FORSU A LANA



## DATI GENERALI

**Entrata in servizio:** 2006  
**Rifiuto trattato:** FORSU  
**Bacino di utenza:** 40

Comuni

**Quantità trattata:** 12.000 t/a