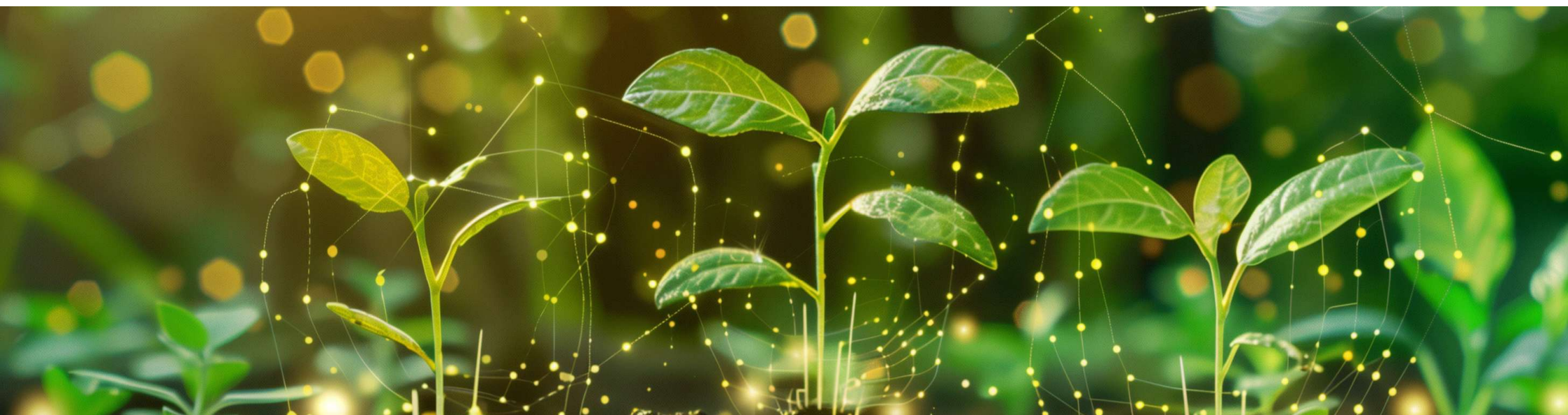


# Stato di attuazione degli interventi AKIS

AKIS: Esperienze, valutazione e prospettive, Catanzaro 20-21 ottobre 2025

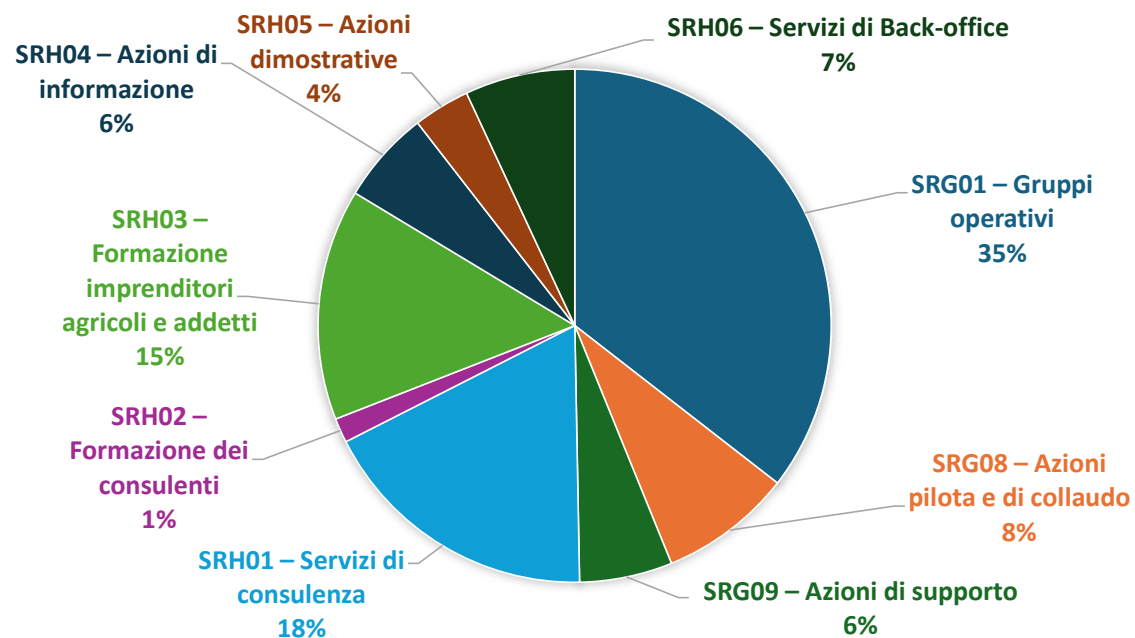
*Rossella Ugati – RETE PAC, CREA - PB*



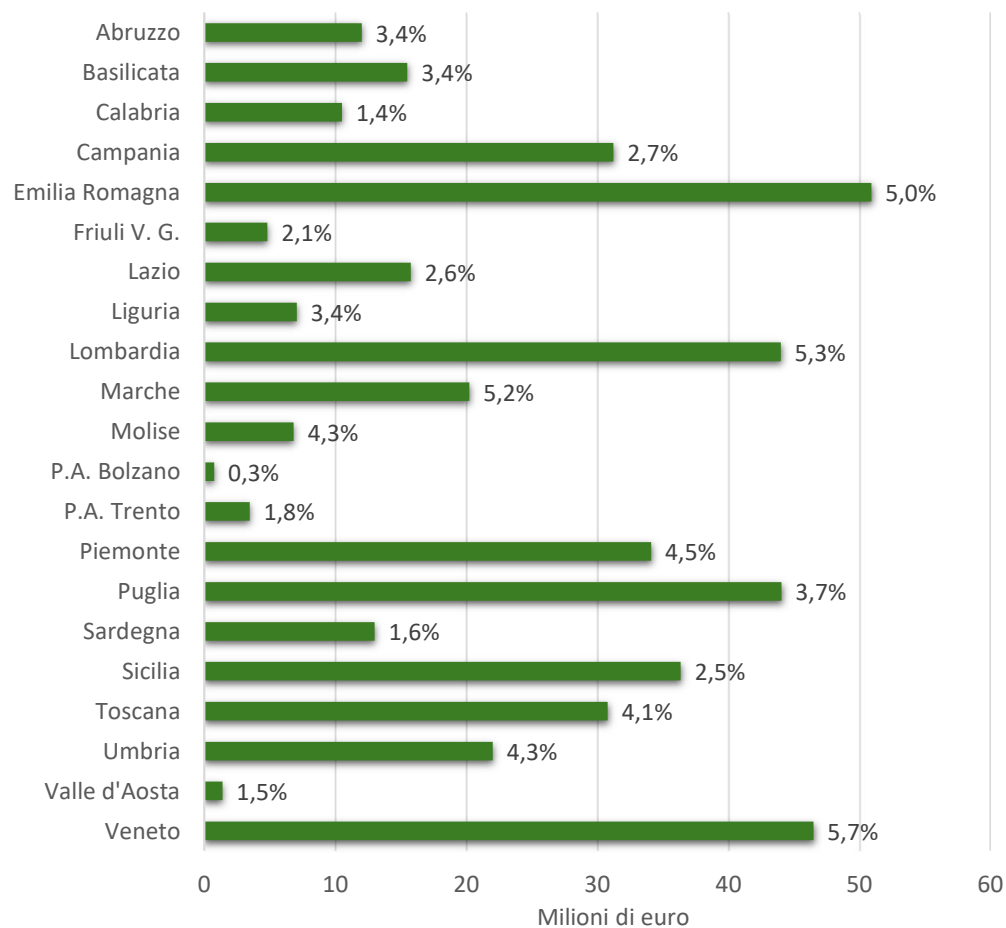
# 1 Interventi AKIS previsti dal PSP

- ✓ SRG01 Sostegno ai Gruppi Operativi del PEI AGRI (18 Regioni e P.A.)
- ✓ SRG08 Sostegno ad azioni pilota e di collaudo dell'innovazione (8 Regioni)
- ✓ SRG09 Cooperazione per azioni di supporto all'innovazione e servizi rivolti ai settori agricolo, forestale e agroalimentare (9 Regioni)
- ✓ SRH01 Erogazione servizi di consulenza (18 Regioni e P.A.)
- ✓ SRH02 Formazione dei consulenti (12 Regioni)
- ✓ SRH03 Formazione degli imprenditori agricoli, degli addetti alle imprese operanti nei settori agricoltura, zootecnia, industrie alimentari, e degli altri soggetti privati e pubblici funzionali allo sviluppo delle aree rurali (19 Regioni)
- ✓ SRH04 Azioni di informazione (16 Regioni)
- ✓ SRH05 Azioni dimostrative per il settore agr., for. ed i territori rurali (12 Regioni e P.A.)
- ✓ SRH06 Servizi di back office per l'AKIS (12 Regioni)

## 2 Ripartizione della spesa programmata AKIS



### 3 Spesa programmata per Regione e incidenza sulla spesa totale dei CSR



# 4 Attuazione finanziaria

Regione/PPAA	SRG01	SRG08	SRG09	SRH01	SRH02	SRH03	SRH04	SRH05	SRH06	Totale
Abruzzo	13	-	100	100	100	59		-	-	68
Basilicata			-		-	-			-	
Calabria	-				-			-	-	
Campania		-		34	100	43		-		10
Emilia Romagna	52	100	100	51	100	51			-	57
Friuli V. G.		-	-	-	-	100	-	-	100	58
Lazio		-	-		-			-	-	
Liguria	95	-	-						100	43
Lombardia	89	100	-	100	100	100	50	50	99	92
Marche	100		-	57	60	90	48	-	100	71
Molise	-	-	-	17	-	25			-	15
P.A. Bolzano	80	-	-	-	-		-		-	49
P.A. Trento	100	-	-	-	-	100	-	-	-	100
Piemonte	100	100	100	83	83	58	48	100	100	85
Puglia		-	-		100				100	9
Sardegna	63	-		100	-	-	100	-	-	69
Sicilia		-			-	-	-	-	16	4
Toscana	100	-	100		100	100			100	55
Umbria							-			
Valle d'Aosta	-	100				32	-	-		33
Veneto	120	-	100	129	100	57	100	100	100	97
<b>ITALIA</b>	<b>39</b>	<b>37</b>	<b>24</b>	<b>42</b>	<b>53</b>	<b>34</b>	<b>20</b>	<b>30</b>	<b>26</b>	<b>36</b>

# 5 Attuazione fisica

Regione/PPAA	SRG01	SRG08	SRG09	SRH01	SRH02	SRH03	SRH04	SRH05	SRH06
Abruzzo		-						-	-
Basilicata			-		-	-			-
Calabria	-				-			-	-
Campania		-						-	
Emilia Romagna				3					-
Friuli V. G.		-	-	-	-		-	-	
Lazio		-	-		-			-	-
Liguria		-	-						
Lombardia			-						
Marche			-					-	
Molise	-	-	-		-				-
P.A. Bolzano		-	-	-	-		-		-
P.A. Trento		-	-	-	-		-		-
Piemonte									
Puglia		-	-						
Sardegna		-			-	-		-	-
Sicilia		-			-	-	-	-	
Toscana		-							
Umbria							-		
Valle d'Aosta	-						-	-	
Veneto		-							



PIANO STRATEGICO  
DELLA **PAC**  
IL FUTURO DELL'AGRICOLTURA SOSTENIBILE



RETEPAC

RETERURALE.IT  
f X y o i n

## 6 Considerazioni

- Due interventi nuovi rispetto ai periodi precedenti
  - SRG09 – Cooperazione per azioni di supporto all'innovazione e servizi rivolti ai settori agricolo, forestale e agroalimentare
  - SRH06 – Servizi di back office. Intervento affidato a Regioni ed enti strumentali regionali.
- Intervento specifico dedicato alla dimostrazione – SRH05
- Possibilità per le AdG regionali di scegliere la combinazione di interventi più adatta alla situazione regionale.
- Integrazione consulenza/formazione nei GO mediante criteri di premialità
- Utilizzo costi standard molto diffuso

# GRAZIE PER L'ATTENZIONE!

Rossella Ugati – [rossella.ugati@crea.gov.it](mailto:rossella.ugati@crea.gov.it)

Centro di Politiche e Bioeconomia

CREA - Consiglio per la ricerca in agricoltura e l'analisi dell'economia agraria

