



Criticità e spunti di riflessione per un'efficiente attuazione delle principali misure dei PSR

Camillo Zaccarini Bonelli





Indice

Parte generale

- Monitoraggio procedurale e finanziario dei PSR
- Principali criticità nell'attuazione dei PSR
- Possibili azioni da mettere in atto per migliorare l'attuazione

Approfondimenti per Asse

- Misure asse 2
- Misure asse 1
- Misure asse 3
- Misure asse 4



Attuazione PSR per Assi (2007 – 2011)

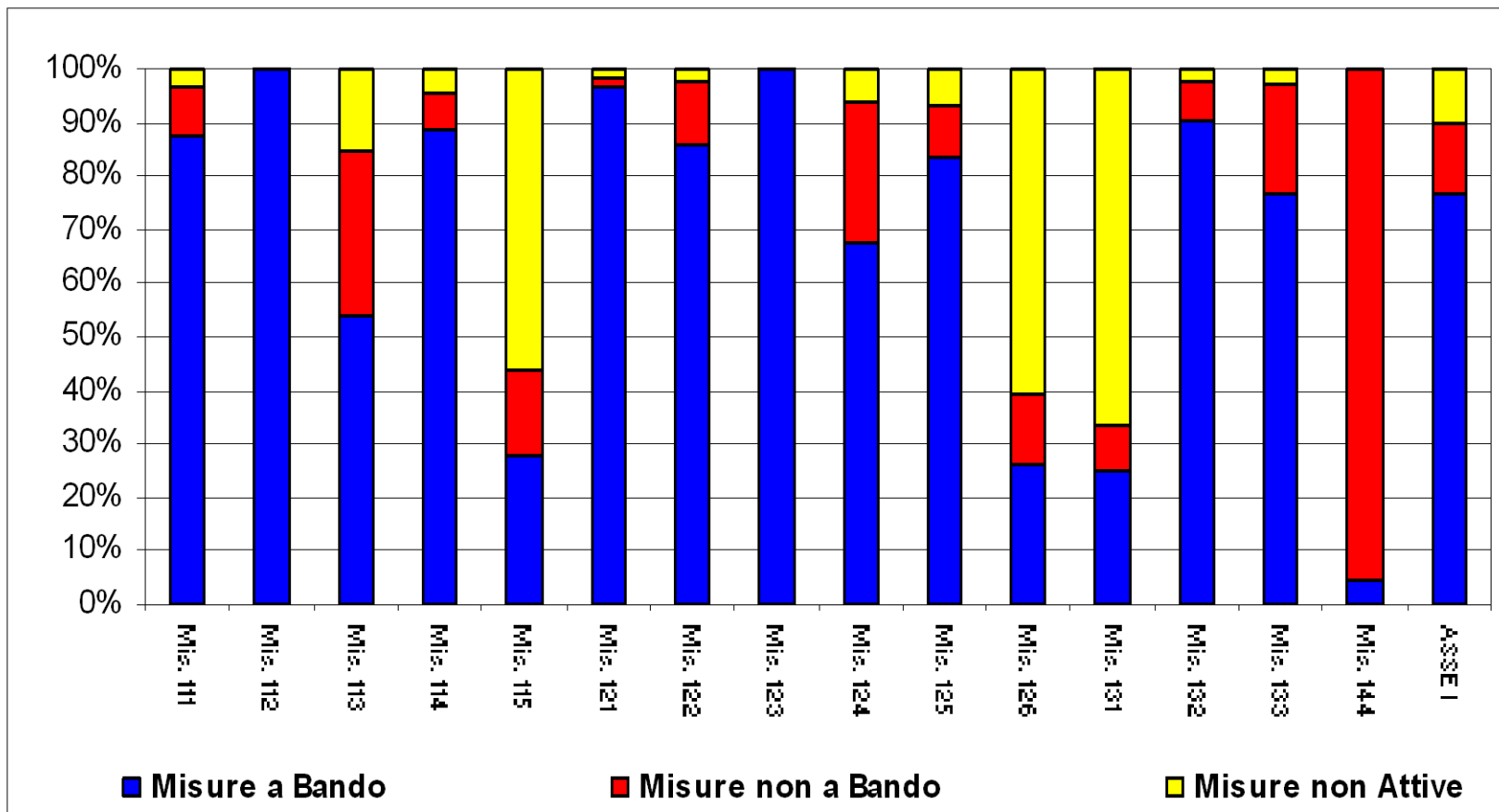
Assi PSR	Misure a Bando		Misure attivate senza Bando		Misure non attivate	
	Valori assoluti	Valori %	Valore assoluto	Valori %	Valore assoluto	Valori %
Asse 0 (progetto integrato)	18	1,6	13	5,1	0	0
Asse I	458	41,4	75	29,6	62	32,3
Asse II	445	40,3	35	13,8	98	51,0
Asse III	139*	12,6	82	32,4	31	16,1
Asse IV	34	3,1	35	13,8	0	0
Asse V	11	1,0	13	5,1	1	0,5
Totale Bandi	1.105	100	253	100	192	100

* di cui 120 sono stati attivati completamente o parzialmente in ambito Leader

Fonte: Elaborazioni su Banca Dati PSR, Rete Rurale Nazionale

Modalità di attuazione delle Misure

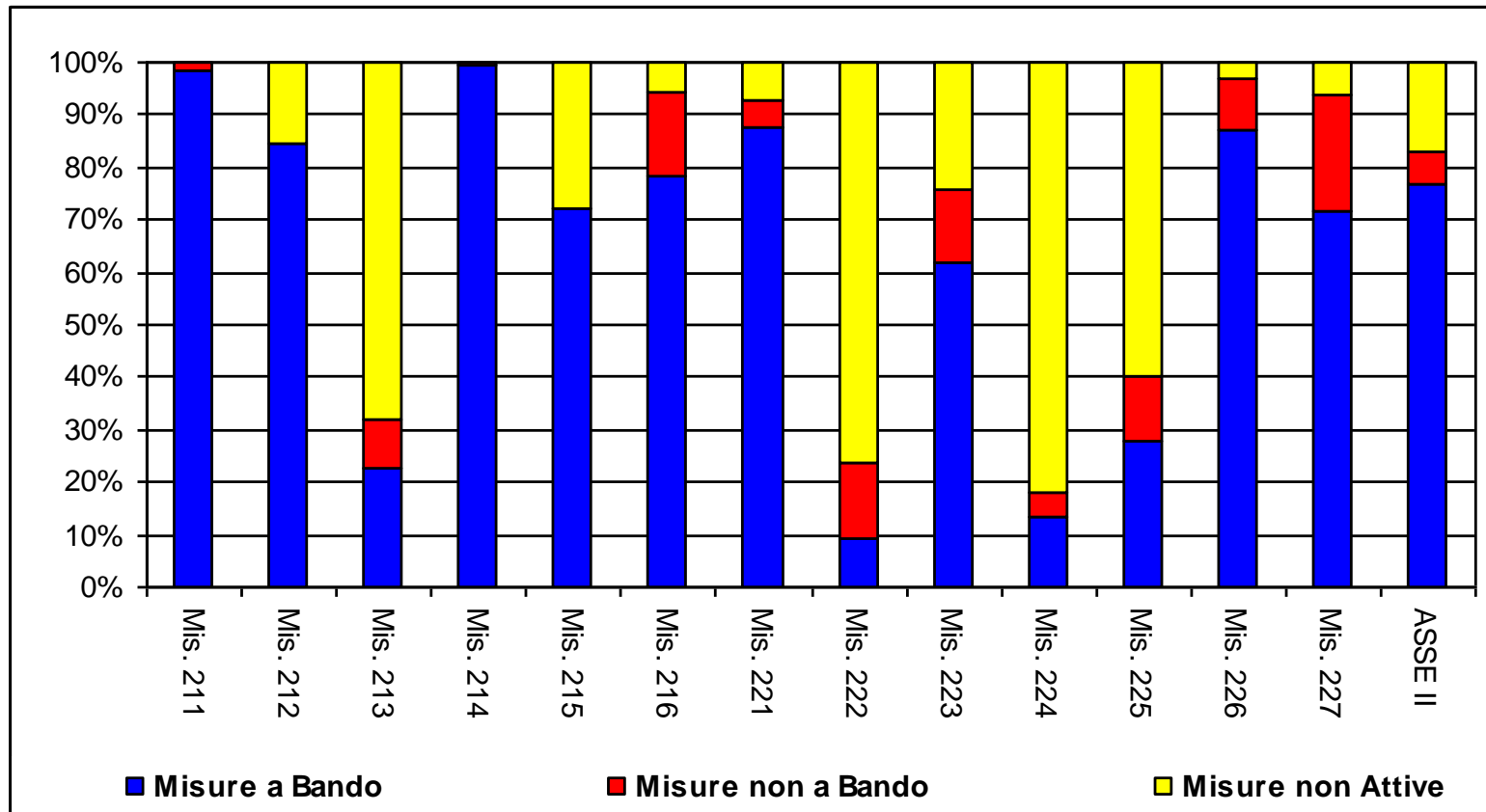
Asse I



Fonte: Elaborazioni Rete Rurale Nazionale

Modalità di attuazione delle Misure

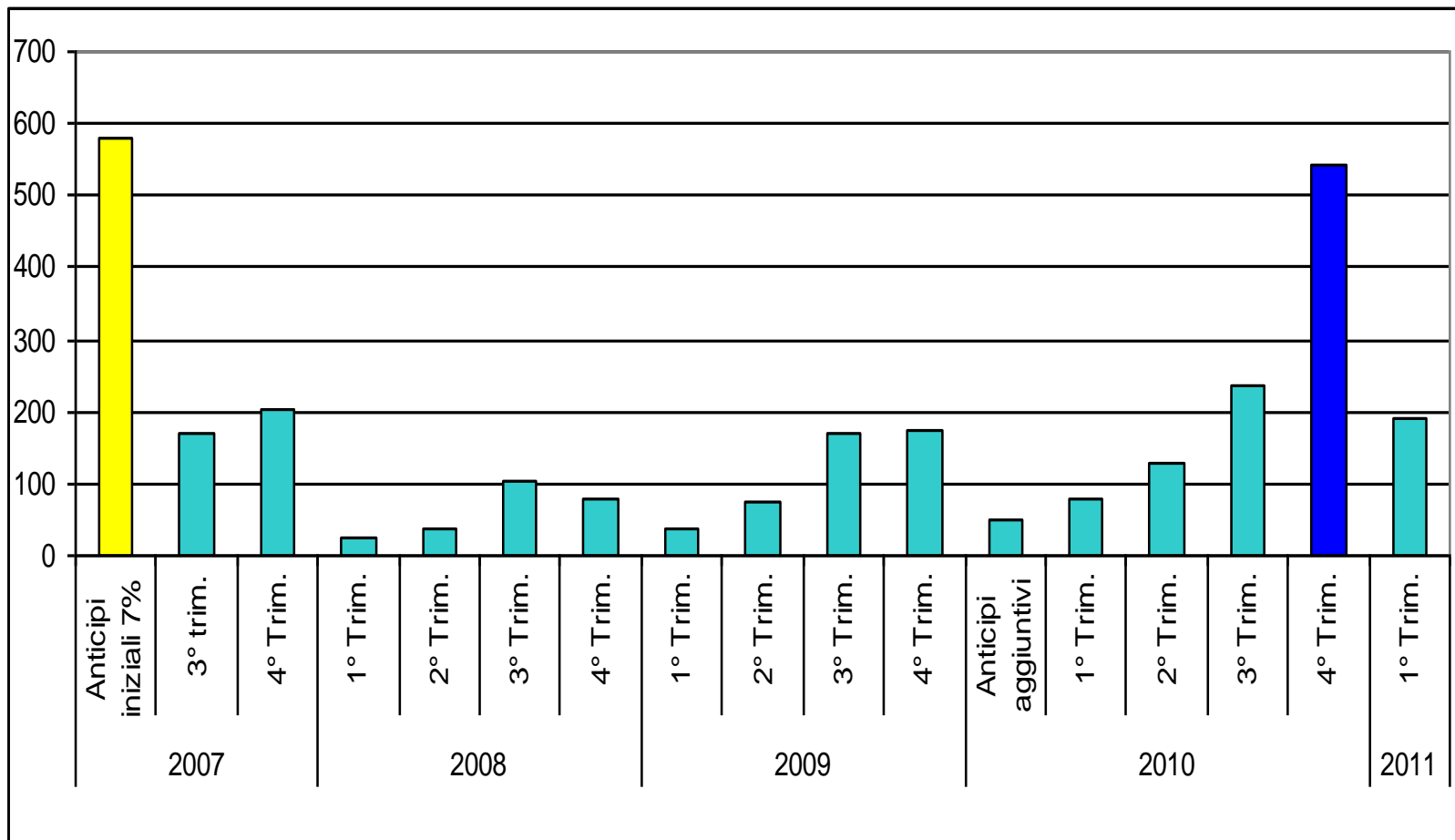
Asse II



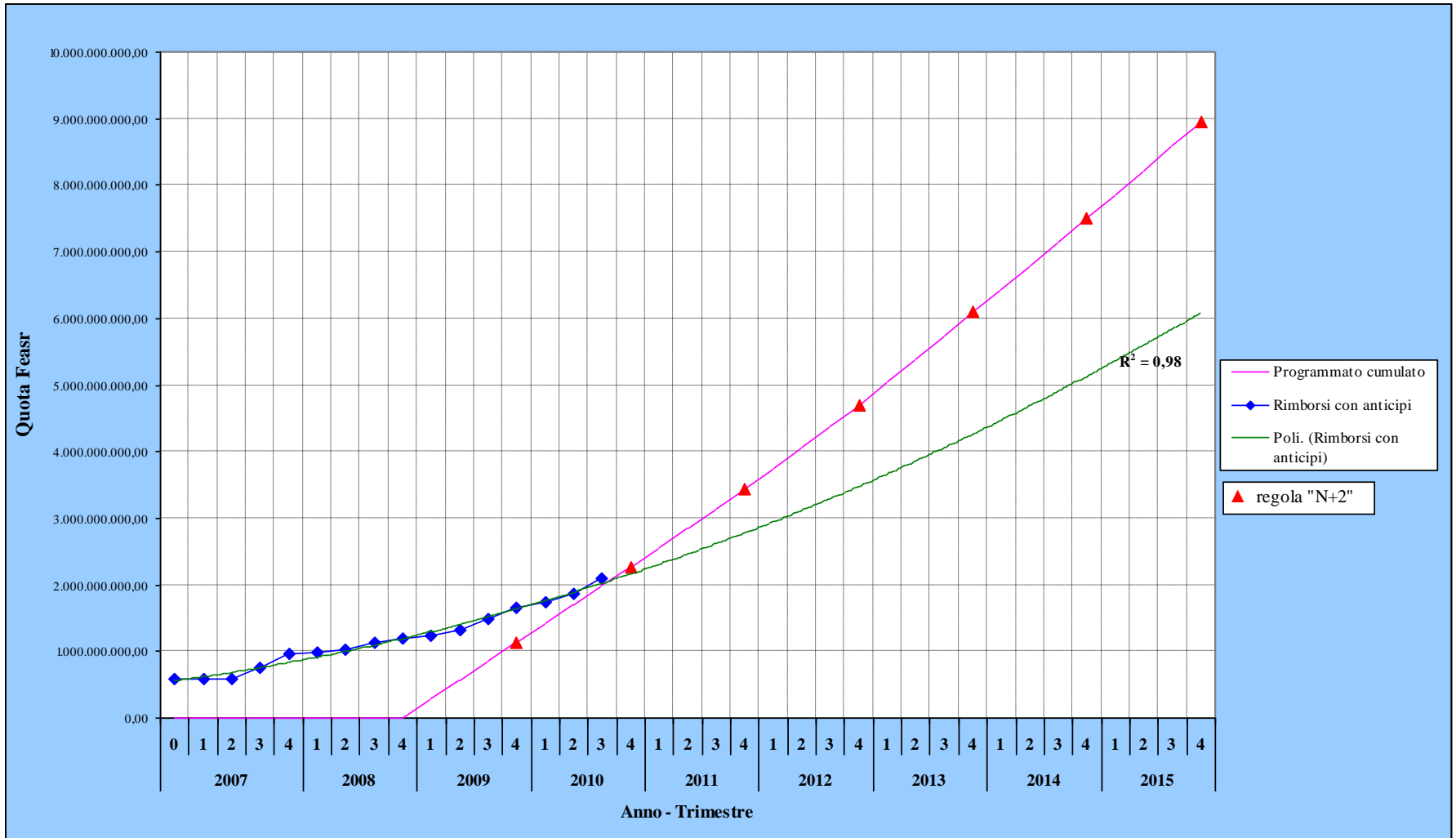
Fonte: Elaborazioni Rete Rurale Nazionale

Avanzamento della spesa dei PSR per anno e trimestre - Italia

dati in milioni di euro



Fonte: Elaborazioni MiPAAF – Rete Rurale Nazionale



Principali criticità nell'attuazione dei PSR ⁽¹⁾

Regolamentazione comunitaria

- N+2 e rigidità del quadro finanziario
- Ammissibilità delle spese
- Complessità del sistema di controllo

Programmazione - Redazione dei PSR

- Elaborazione di schede di misura / azione di difficile applicazione
- Pianificazione delle risorse finanziarie e relative previsioni annuali non sempre corrette (cfr. % di realizzazione dei targets)



Principali criticità nell'attuazione dei PSR (2)

Modelli organizzativi e gestionali

- modalità «a sportello» e a bando
- Sistemi informativi (mismatch tra dati nazionale e regionali; carenze sistemi informativi)
- informazione e comunicazione (coordinamento tra le AdG e gli O.P)

Aspetti procedurali

- Redazione dei bandi
- Presentazione delle domande
- Istruttoria
- Pagamenti - Controlli

Possibili azioni da mettere in atto (1)

Interventi a breve/medio termine

- Rafforzamento del monitoraggio procedurale / finanziario anche tramite il supporto della RRN
- Effettuare una più efficace pianificazione annuale della spesa programmata per Misura
- Migliorare la cooperazione fra AdG e OP:
 - Definire una tipologia standard, omogenea di bandi e di documenti amministrativi (sia nel formato, sia nella terminologia)
 - Razionalizzare il sistema procedurale ed attuativo, definendo un Manuale Operativo delle procedure da aggiornare con le specifiche di ciascun bando



Possibili azioni da mettere in atto (2)

Azioni «di sistema» a medio/lungo termine

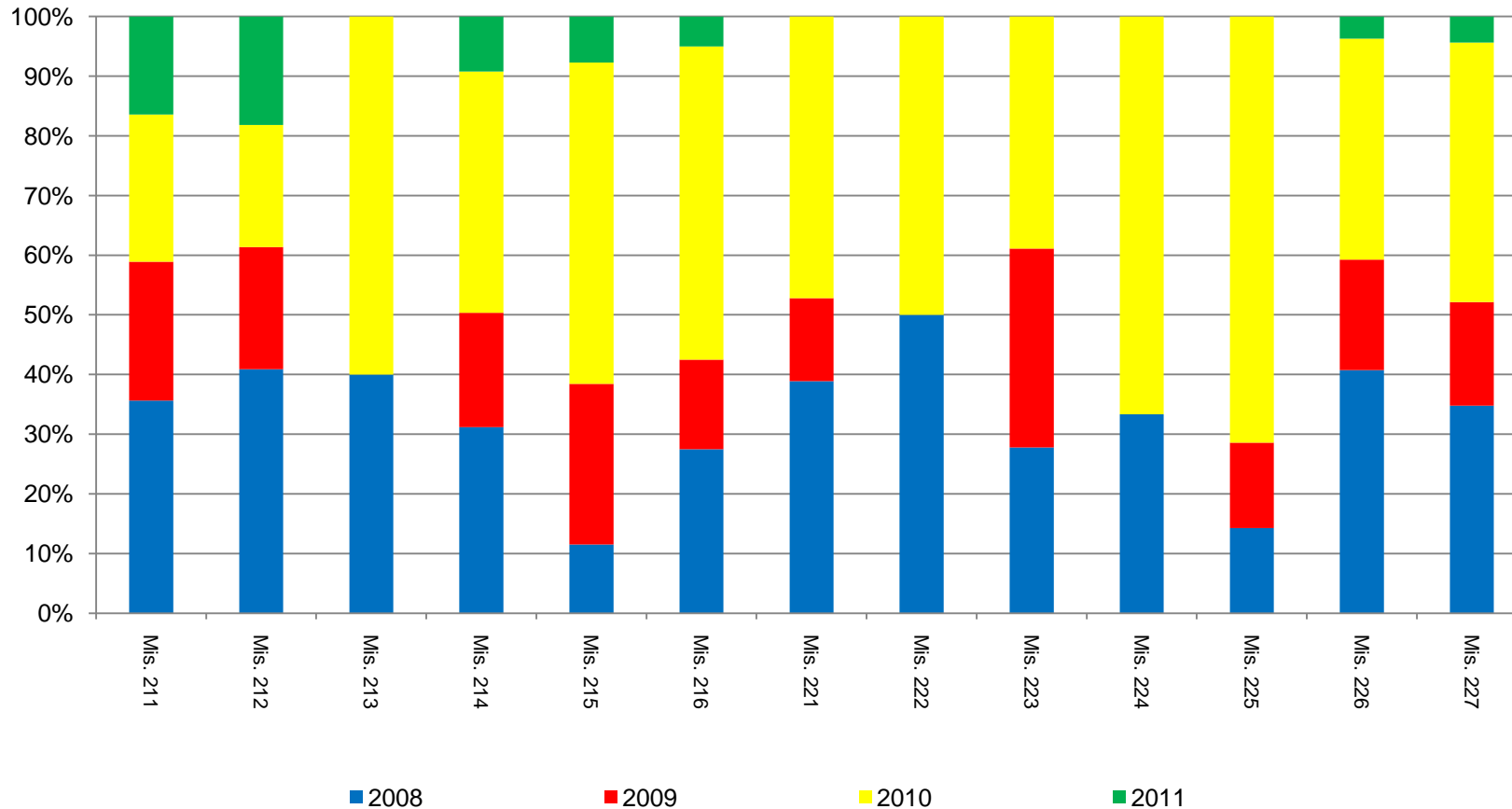
- Confronto tra AdG / OP su elementi particolarmente rilevanti e complessi dal punto di vista amministrativo (es. Pacchetti di Misure) e diffusione delle “buone prassi” o casi di successo (ad esempio nella governance dei PSR)
- Informatizzazione delle domande di aiuto e pagamento
- Avviare azioni di formazione del territorio e dei vari attori coinvolti (CAA, Associazioni di categoria) per migliorare la tenuta dei fascicoli aziendali e per meglio interpretare i bandi

Modifiche nella regolamentazione comunitaria



Approfondimento Asse II

Bandi per misura e per anni (valori %)

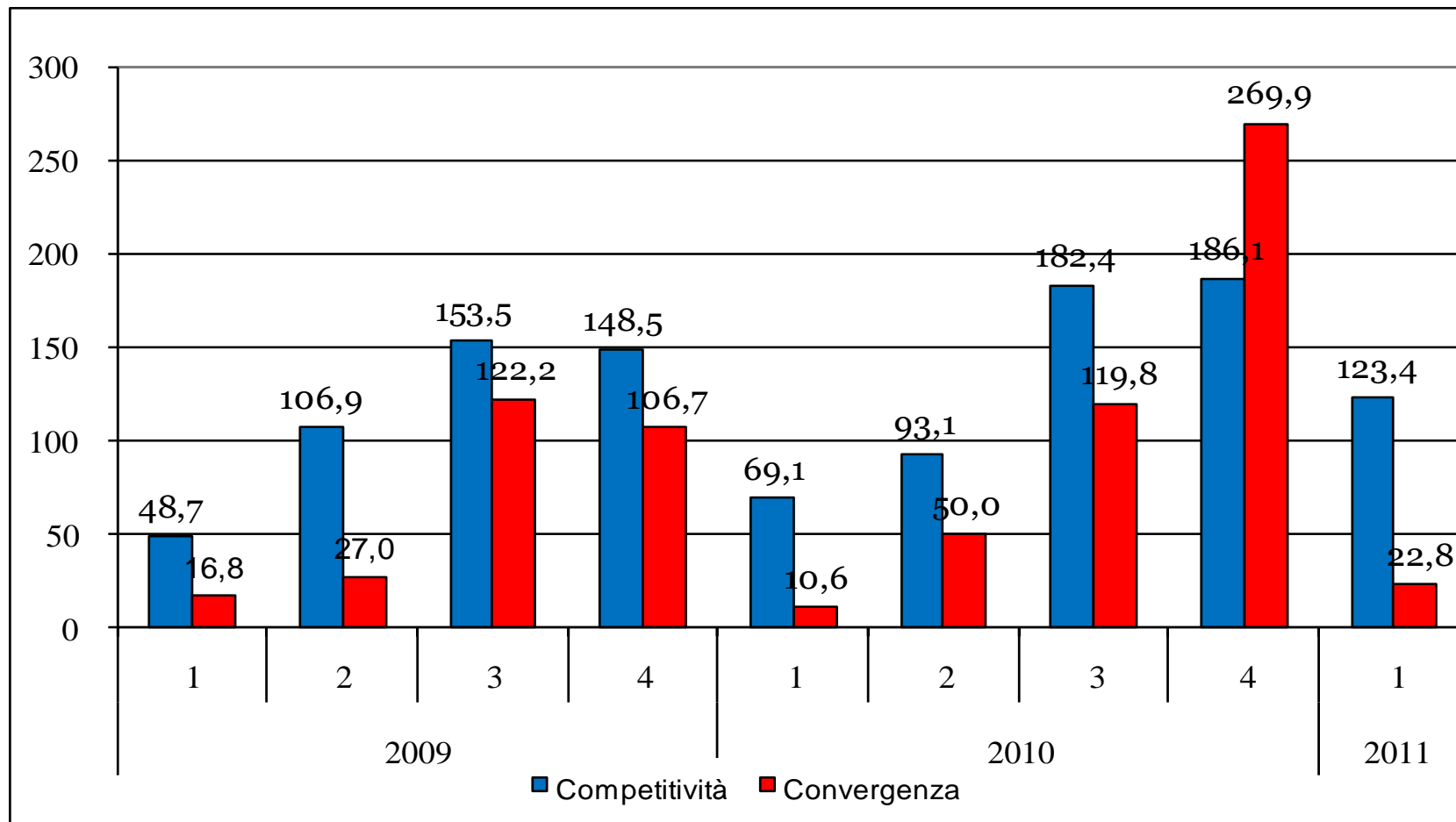


Fonte: Elaborazioni Rete Rurale Nazionale

Trend Regioni competitività e convergenza 2009-2011 – ASSE 2

Spesa pubblica

dati in milioni di euro

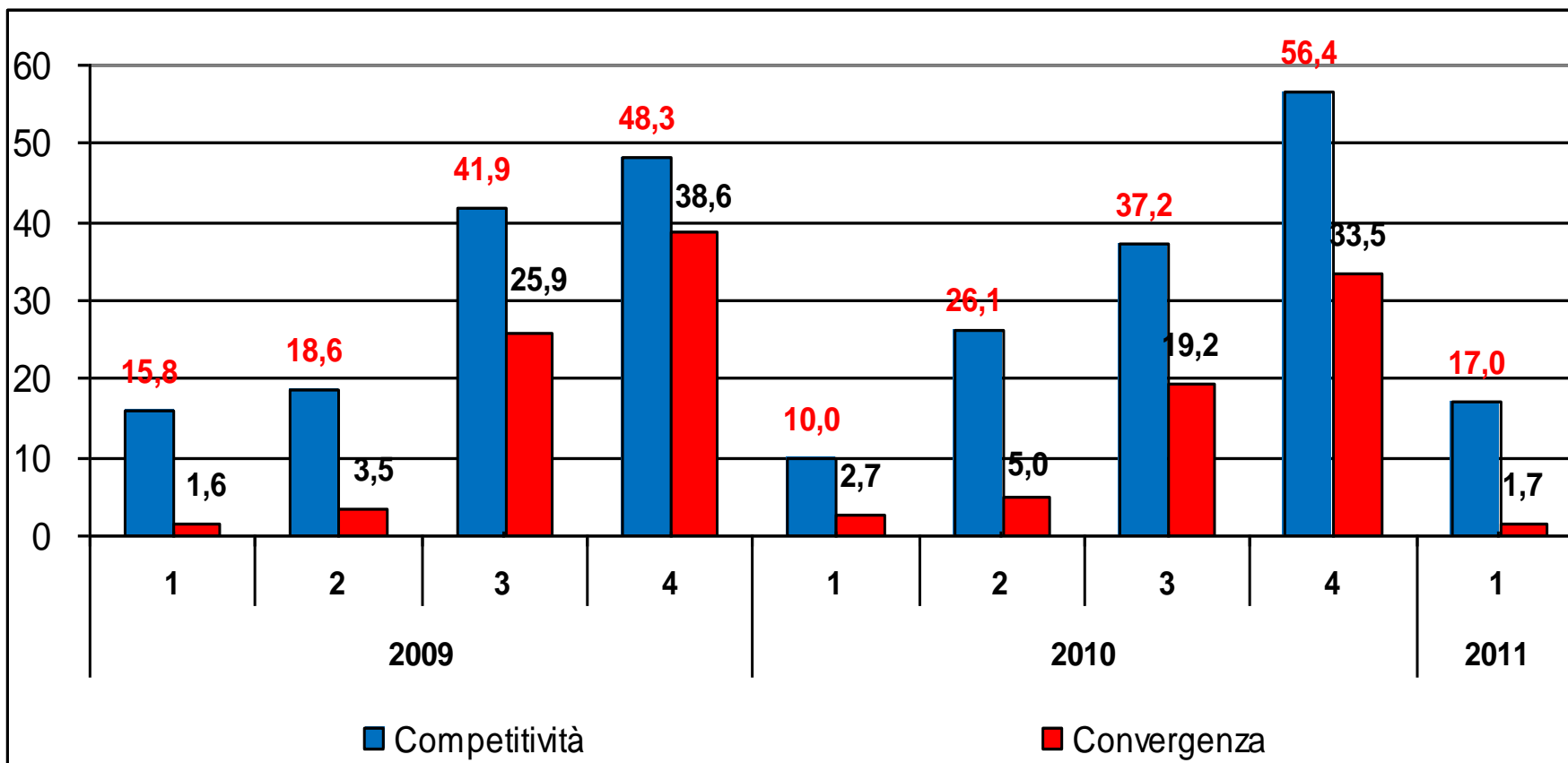


Fonte: Elaborazioni Rete Rurale Nazionale

Misura 211 “Indennità a favore delle zone montane”

Spesa pubblica

dati in milioni di euro

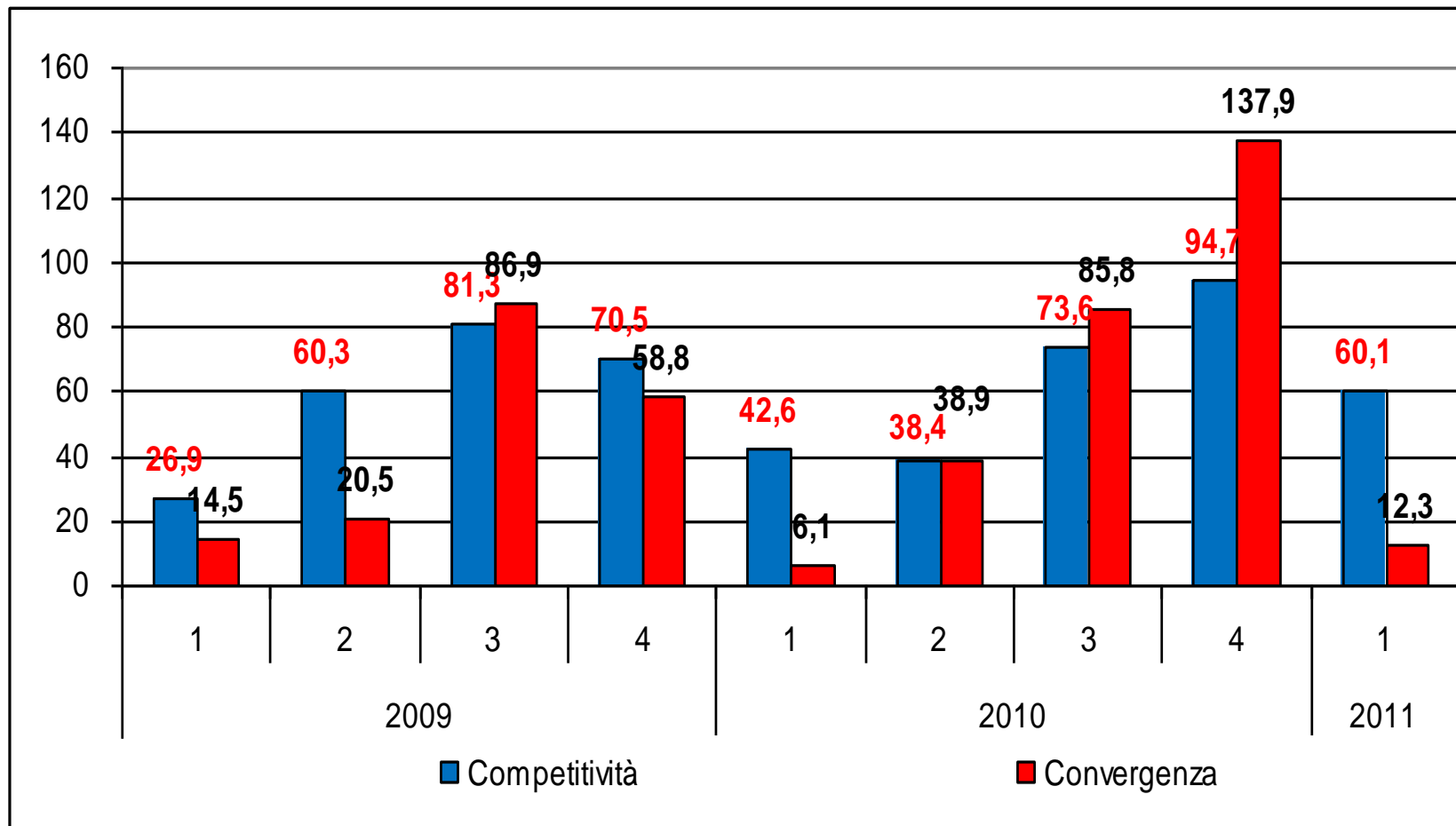


Fonte: Elaborazioni Rete Rurale Nazionale

Misura 214 “Pagamenti agroambientali”

Spesa pubblica

dati in milioni di euro



Fonte: Elaborazioni Rete Rurale Nazionale

Spunti di riflessione

Alcune criticità ...

- Regolamentazione comunitaria 2007/2013 meno favorevole rispetto al passato
- Minore tiraggio finanziario (forestali e Natura 2000) e forte incidenza dei trascinamenti
- Livello dei pagamenti da adeguare per rendere più attrattive le Misure/azioni (es. 214)
- Istruttoria cartacea con verifica dei requisiti e controllo documentale “manuale” (elevato n. istruttori)
- Procedure di pagamento non automatizzabili ed attesa tempi istruttoria lunghi



Semplificazione procedurale misure asse 2 (1)

Intervento specifico nelle Regioni con Organismo Pagatore – AGEA in collaborazione con la Rete Rurale Nazionale

- Nel 2011 è già in corso in Sicilia, Puglia e Molise (progetto pilota RRN relativo al trasferimento di buone prassi amministrative)
- Misure interessate Asse II
 - Domande con pagamenti connessi alle superfici
 - Misura 211 (Indennità compensativa per zone montane)
 - Misura 212 (Indennità compensativa per zone svantaggiate)
 - Misura 214 (Pagamenti agroambientali)
 - Agricoltura Biologica; Produzione integrata ;Trascinamenti vecchia programmazione (Misura F ex- Reg. CEE 2078/92)



Semplificazione procedurale misure asse 2 (2)

Fasi ed elementi della sperimentazione

- Analisi Schede di misura definite nei PSR
- Analisi Bandi di adesione alle misure
- Censimento dei criteri di controllo definiti nei PSR e nei Bandi di adesione
- Personalizzazione per Regione/Misura dei modelli di domanda di aiuto e di pagamento
- Implementazione nel sistema informativo dei controlli amministrativi automatizzabili
- Verifica immediata della presenza della documentazione richiesta (sia in fase di presentazione delle domande che in fase di ammissibilità)
- Controllo amministrativo automatizzato da parte dell'Organismo Pagatore – AGEA



Semplificazione procedurale misure asse 2 (3)

Componenti della sperimentazione

- Fascicolo aziendale elettronico
- Protocolli di intesa tra AGEA OP e altre Pubbliche amministrazioni (Camere di Commercio, INPS, BDN, MIPAAF Albo biologico)
- Istruttoria propedeutica all'autorizzazione del pagamento in modalità automatizzata (come nel primo pilastro)



Misura	Domanda di aiuto ante	Domanda di pagamento ante	Domanda di aiuto	Domanda di pagamento	Soluzione intervenuta
211-212	Istruttoria cartacea con verifica dei requisiti e controllo documentale "manuale" (elevato n. istruttori)	Procedure di pagamento non automatizzabili ed attesa tempi istruttoria lunghi	Istruttoria automatizzata Eliminazione domande cartacee ed autodichiarazioni	Procedure di pagamento automatizzate (incroci banche dati e verifiche automatiche fascicolo)	Collegamento banche dati INPS e CCIAA con AGEA Acquisizione CAA documenti (Fascicolo elettronico)
214	Istruttoria cartacea con verifica dei requisiti con controllo documentale "manuale" (elevato n. istruttori)	Procedure di pagamento non automatizzabili ed attesa tempi istruttoria lunghi	Istruttoria automatizzata Eliminazione domande cartacee ed autodichiarazioni	Procedure di pagamento con verifiche automatizzate (incroci banche dati e verifiche automatiche fascicolo)	Collegamento banche dati INPS e CCIAA con AGEA Acquisizione CAA documenti (fascicolo elettronico)

Prossimi step

- Estensione del progetto «semplificazione asse 2»:
 - ad altre Regioni in particolare per quelle con OP Agea a maggiore rischio di disimpegno
 - estensione ad altre misure asse 2
- Scambi di esperienze AdG, OP e partenariato su misure asse 2 (entro fine anno previsto seminario sulle misure agroambientali)
- Altre iniziative specifiche su richiesta delle Regioni





Grazie per l'attenzione

c.zaccarini@ismaa.it
www.reterurale.it