

# Governance Contenuti del Piano e dei Capitoli

## PIANO NRP 2028-2034



**Gabriele Iacoletti**  
Direttore Servizio sviluppo rurale  
Direzione centrale risorse  
agroalimentari forestali e ittiche  
AdGR PSPAC 2023-2027 Regione  
Autonoma Friuli Venezia Giulia

Mestre, 07 maggio 2026



FEASR



REGIONE AUTONOMA  
FRIULI VENEZIA GIULIA

# Governance del Piano NRP 2028-2034



## Capitolo area geografica

L'articolo 4 par. 4 della proposta di Regolamento COM(2025) 565 final prevede che il Piano NRP sia articolato in capitoli incentrati su una **specifica sfida**, uno **specifico settore**, una **specifica politica** o una **specifica area geografica**.

❗ Che cosa si intende per **settore** e per **politica**?

❗ Questa impostazione suggerisce una logica alternativa, ma i contenuti potrebbero risultare interconnessi. Gli argomenti su cui si incentrano i capitoli sono **alternativi** o **complementari**?

❗ Le «**specifiche aree geografiche**» potrebbero includere il **livello regionale**?

Resta da chiarire il ruolo delle Autorità responsabili del Piano NRP (art. 49), in particolare delle Regioni...

✅ Un **capitolo «regionale»** garantirebbe le **prerogative costituzionali** in materia di agricoltura per l'Italia.





## Capitolo PAC

❗ La **Politica Agricola Comune** può essere interpretata come una "politica specifica" o "specifico settore" ai sensi del Piano NRP?

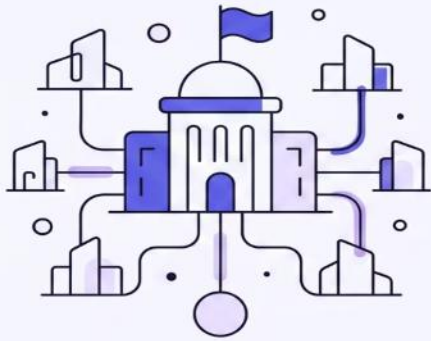
Questo consente di ipotizzare la presenza di un **capitolo dedicato alla PAC** all'interno del Piano, con proprie misure e interventi settoriali.

✅ Un capitolo PAC garantirebbe coerenza programmatica e visibilità alle politiche agricole nel quadro unitario.

# Governance del Piano NRP 2028-2034

## Modello di Governance

Si delineano due possibili modelli di gestione del Piano NRP, con implicazioni significative per il rapporto tra livello nazionale e territoriale.



### MODELLO CENTRALIZZATO

- Direzione nazionale
- Regole uniformi
- Autorità singola



### MODELLO MULTILIVELLO

- Attuazione regionale
- Autorità distribuita
- Flessibilità territoriale

❏ È valutabile anche la **combinazione dei due modelli**: indirizzo strategico nazionale e attuazione affidata a Regioni e Province autonome.

✔ Il Piano NRP potrebbe essere concepito come l'Accordo di Partenariato della programmazione 14-22 piuttosto che come i PS del 23-27, lasciando la parte di programmazione operativa alle Regioni e PPAA.

i E' prevista un'interlocuzione diretta tra la Commissione Europea e le autorità di gestione del singolo capitolo ai vari livelli?

i Come viene immaginata la Governance di LEADER, AKIS e Cooperazione?

# Struttura dei Contenuti del Piano

Il Piano unico introduce una **cornice unitaria**, ma mantiene regole specifiche per le diverse politiche e fondi. La struttura si articola su due livelli distinti e complementari.



✔ Questa architettura a due livelli consente di bilanciare la coerenza strategica complessiva con la specificità tecnica richiesta da ciascuna politica e fondo.

**i** Quali saranno le parti comuni e trasversali “minime” a tutto il Piano unico?

**i** Il contenuto dei capitoli tematici potrebbe essere strutturato come i PSR regionali delle programmazioni fino al 2022 o come una versione più sintetica e meno dettagliata del PSN PAC 2023-2027?



# Struttura dei Contenuti del Piano

## Elementi Trasversali

È probabile la presenza di **disposizioni comuni** applicabili a più livelli del Piano

### All'Intero Piano

Disposizioni generali valide per l'intera struttura del Piano unico, applicabili a tutti i capitoli e fondi.

### Al Capitolo Tematico

Regole specifiche per la Politica Agricola Comune o per l'area geografica, condivise tra i diversi interventi del capitolo dedicato.

### Ai Singoli Interventi

Norme operative applicabili a specifiche misure, garantendo uniformità nell'attuazione degli interventi.

<sup>i</sup> Nel caso in cui il Capitolo corrispondesse alla PAC, si può prospettare una rappresentazione molto più sintetica dell'attuale PSN 2023-2027 solo con elementi portanti mentre i dettagli attuativi vengono riportati esclusivamente nelle conseguenti disposizioni amministrative di livello regionale?

<sup>i</sup> La PAC potrà beneficiare delle regole semplificate degli altri Fondi?

<sup>i</sup> È in corso un'interlocuzione tra le varie DG della Commissione Europea coinvolte per omogeneizzare le indicazioni in merito ai contenuti e al livello di dettaglio dei singoli capitoli?



# Struttura dei Contenuti del Piano

## Livello di Dettaglio


Un tema centrale riguarda il **livello di dettaglio** da attribuire al Piano NRP. È necessario trovare un equilibrio tra due esigenze contrapposte.

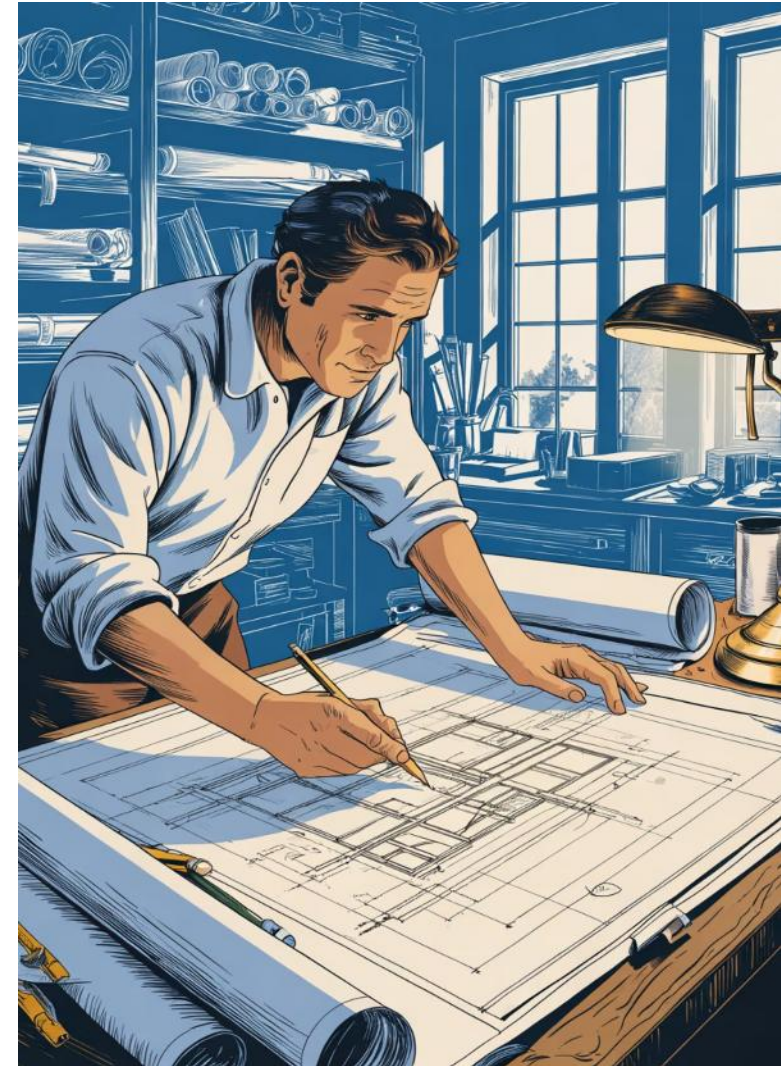
### Contenuti Strategici

Elementi di indirizzo e visione da inserire direttamente nel Piano, garantendo coerenza e orientamento complessivo.

### Elementi Attuativi

Dettagli operativi e tecnici da demandare ai livelli regionali, attraverso documenti attuativi dedicati.

 Quale livello di **dettaglio informativo** si aspetta la Commissione nei PNR, al fine di costituire una base giuridica considerata sufficiente e completa per l'**approvazione** e la conseguente ammissibilità del riconoscimento del contributo unionale?



# Partenariato

## Ruolo delle Regioni



**i** Hanno le Regioni un **ruolo attivo** nella fase **programmatoria** del Piano NRP, contribuendo con competenze e conoscenze territoriali specifiche?

**✓** In base al principio della governance a più livelli e della forte dimensione regionale e seguendo il previsto approccio bottom-up, le Regioni individueranno esigenze e confronti con il partenariato locale, impostando l'analisi e andando ad individuare fabbisogni per singolo Capitolo.

→ **Analisi dei Fabbisogni**

→ **Partenariato Locale**



# Autorità responsabili del Piano NRP

## Ruolo degli Organismi Pagatori

L'art. 52 della Proposta di regolamento 565 (final) definisce che il numero degli organismi pagatori va limitato a uno per Regione

- ① Tenuto conto che l'organismo pagatore può delegare lo svolgimento dei suoi compiti, fatta eccezione per l'esecuzione pagamenti, sarà quindi chiamato a espletare questa funzione per tutte le misure del fondo unico?
- ① L'attribuzione del compito di Autorità di Gestione a un Organismo Pagatore Regionale per le misure agricole (art. 35) è coerente con un modello di governance centralizzata?





## Elementi da Evitare



### Frammentazione Normativa

Evitare la dispersione delle regole in sezioni diverse, che renderebbe difficile la lettura e l'applicazione del Piano.



### Ripetizione delle Regole

Non replicare le stesse disposizioni in più sezioni del Piano, per evitare incoerenze e appesantimento del testo.



### Eccessivo Dettaglio

Limitare il livello di dettaglio nelle schede di intervento, demandando gli aspetti tecnici ai documenti attuativi.



# Grazie per l'attenzione

