

# RETERURALE NAZIONALE 20142020

Webinar 28 maggio 2021: LA VALORIZZAZIONE DEI SERVIZI  
ECOSISTEMICI NELLE AREE LEADER





## La gestione dei servizi ecosistemici da parte delle comunità locali



### Perimetrazione GAL ISC Madonie 2014-2020



Codice ISTAT	COMUNE	AREA
82001	ALIA	D
82002	ALIMENA	C
82003	ALIMINUSA	C
82012	BOMPIETRO	C
82014	CACCAMO	C
82015	CALTAVUTURO	D
82017	CAMPOFELICE DI ROCCELLA	C
82022	CASTELBUONO	D
82024	CASTELLANA SICULA	D
82027	CEFALU'	C
82028	CERDA	C
82032	COLLESANO	D
82036	GANGI	D
82037	GERACI SICULO	D
82041	GRATTERI	D
82042	ISNELLO	D
82044	LASCARI	C
82051	MONTEMAGGIORE BELSITO	D
82055	PETRALIA SOPRANA	D
82056	PETRALIA SOTTANA	D
82058	POLIZZI GENEROSA	D
82059	POLLINA	C
82062	ROCCAPALUMBA	C
82065	SAN MAURO CASTELVERDE	D
82068	SCIARA	C
82069	SCLAFANI BAGNI	D
82070	TERMINI IMERESE	C
82076	VALLEDOLMO	D
82081	SCILLATO	D
82082	BLUFI	C
85014	RESUTTANO	D
85021	VALLELUNGA PRATAMENO	D
86012	NICOSIA	D
86017	SPERLINGA	D



## La gestione dei servizi ecosistemici da parte delle comunità locali

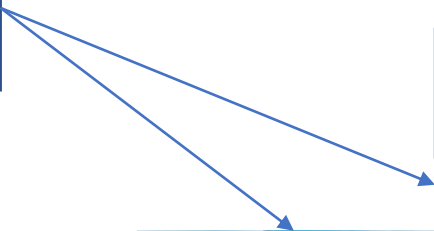


### CAPITALE NATURALE

Territorio di alto valore naturalistico ambientale



Sorgenti di acqua potabile



Acquedotto di Scillato (dal 1893 rifornisce Palermo)





## La gestione dei servizi ecosistemici da parte delle comunità locali

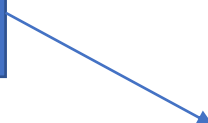


### CAPITALE NATURALE

Terme di Sclafani Bagni



Biodiversità naturale e  
agricola





La gestione dei servizi ecosistemici da parte delle comunità locali

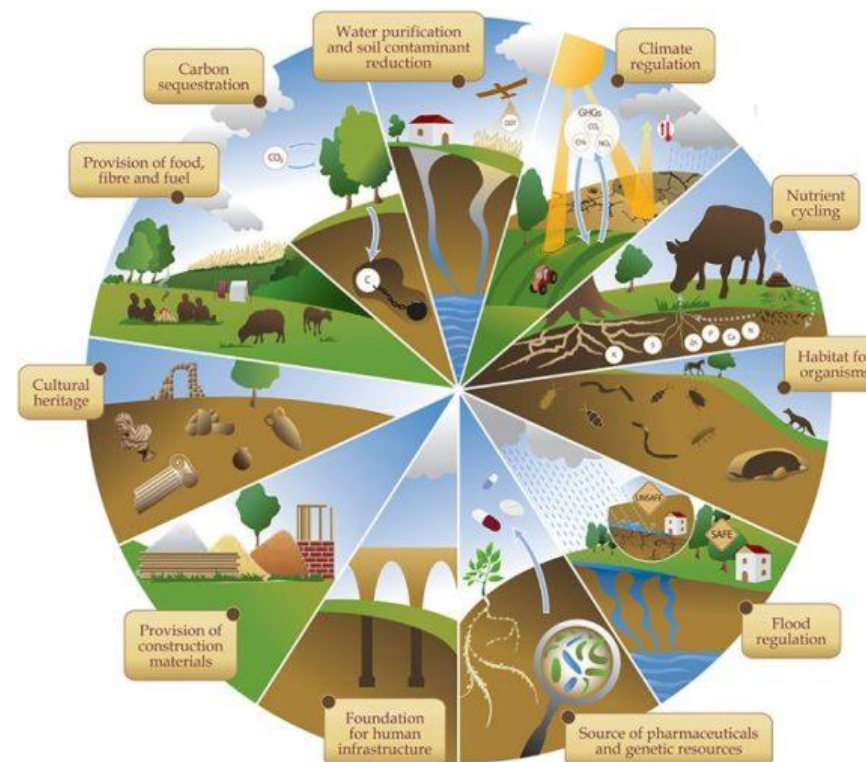


## LE ATTIVITA' DEL GAL

Accrescere la consapevolezza del valore dei Servizi ecosistemici

Sostenere e incentivare i Servizi ecosistemici del territorio

Coinvolgere tutti gli attori del territorio





La gestione dei servizi ecosistemici da parte delle comunità locali



## ALCUNI ESEMPI



RETERURALE  
NAZIONALE  
20142020

mipaaf  
ministero delle politiche  
agricole alimentari e forestali



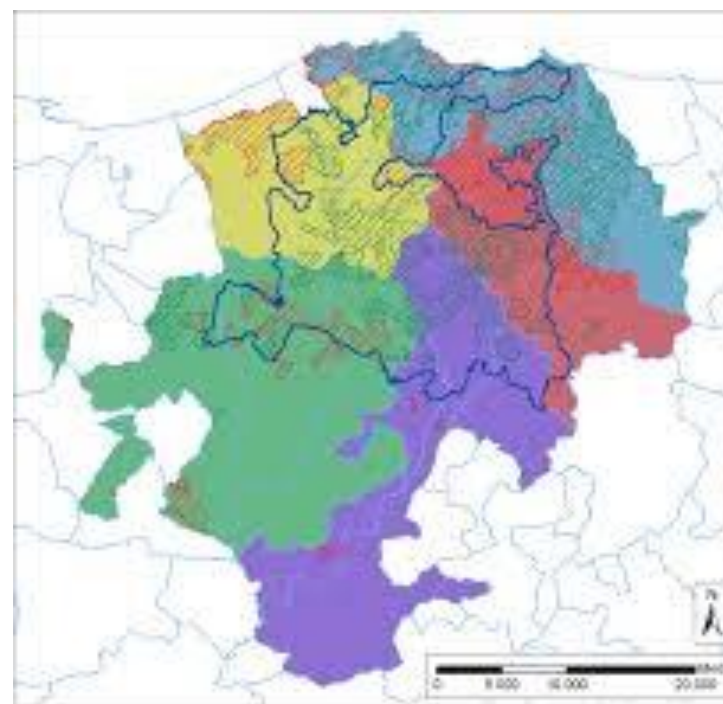
reterurale.it  
f t y o



# La gestione dei servizi ecosistemici da parte delle comunità locali



## ALCUNI ESEMPI



**Legenda**

Unità amministrative comunali		Centri di business	
[Linea nera]	Perimetro della Madonie	[Cyan]	1 - Calabò, Pithme, San Mauro Giovanni
[Linea grigia]	Linee amministrative comunali	[Yellow]	2 - Castellana, Castell. Inella
[Linea verde]	Alto del medio (Sopra le Land Selve)	[Red]	3 - Castellana, Castell. Inella
[Linea azzurra]	Sopra le Land (Sopra le Land Selve)	[Purple]	4 - Castellana Selve, Pithme Soprana, Pithme Sottana
[Linea rosa]	Cultura Impresa Agricola (2007, 2007, 2007, 2011)	[Green]	5 - Castellana, Pithme Soprana, Pithme Sottana
[Linea arancione]	Cultura Impresa Agricola (2007, 2007, 2007, 2011)		



La gestione dei servizi ecosistemici da parte delle comunità locali



## ALCUNI ESEMPI







# La gestione dei servizi ecosistemici da parte delle comunità locali



## ALCUNI ESEMPI



Finanziamento progetto di Forest bathing con sottomisura 19.2/6.2

Campo collezione Coop. Petraviva





## La gestione dei servizi ecosistemici da parte delle comunità locali



### PROSSIMI PASSI: Costruzione di una Policy territoriale con il coinvolgimento di tutti gli attori e Valorizzazione economica dei servizi ecosistemici

*Schema da attuare*

