

BOLLETTINO FENOLOGICO PHENOLOGICAL BULLETIN

22 ottobre 2020
2020 October 22

**Documento realizzato dal CREA-AA
nell'ambito del Programma
Rete Rurale Nazionale**

Piano biennale 2019-20

Autorità di gestione:
Ministero delle politiche agricole alimentari
e forestali Ufficio DISR2

Dirigente: Paolo Ammassari

**Scheda Progetto CREA 5.3
AGROMETEORE**

Responsabile scientifico: Chiara Epifani

A cura di:
Roberta Alilla, Giovanni Dal Monte, Chiara
Epifani, Barbara Parisse.

Grafica di copertina: Roberta Ruberto, Mario
Cariello

IPHEN
Italian Phenological Network



BOLLETTINO FENOLOGICO
PHENOLOGICAL BULLETIN

22 ottobre 2020 - 2020 October 22

Olea europaea

Elaborazioni eseguite su dati fenologici prodotti dalla rete di rilevatori volontari aderenti al progetto IPHEN e su dati meteo-climatologici NOAA-GSOD.

The outputs hereafter presented are based on phenological data collected by the network of volunteer observers of IPHEN project and on NOAA-GSOD meteo-climate data.

www.reterurale.it/fenologia

*Attività finanziata nell'ambito della Rete Rurale Nazionale 2014-2020, progetto AGROMETEORE
CREA Centro di ricerca Agricoltura e Ambiente*

INDICE - INDEX

| | |
|--|---|
| dati METEOROLOGICI – METEOROLOGICAL data | 5 |
| FENOLOGIA - PHENOLOGICAL OVERVIEW | 8 |
| Olivo – Olive | 8 |
| PROSSIMA EMISSIONE - NEXT ISSUE | 9 |

DATI METEOROLOGICI – METEOROLOGICAL DATA

Le elaborazioni meteo e fenologiche utilizzano i dati di temperatura giornaliera delle stazioni del "Global Surface Summary of the Day" (GSOD) del NCDC/NOAA, disponibili quasi in tempo reale. Il trentennio di riferimento 1981-2010 è tratto dalla banca dati del Centro CREA-AA.

L'inquadramento meteorologico è basato sugli ultimi sette giorni di dati GSOD disponibili quasi in tempo reale, integrati con le previsioni giornaliere del modello COSMO-ME ottenute tramite il Servizio Meteorologico dell'Aeronautica Militare, fino alla data di emissione del bollettino.

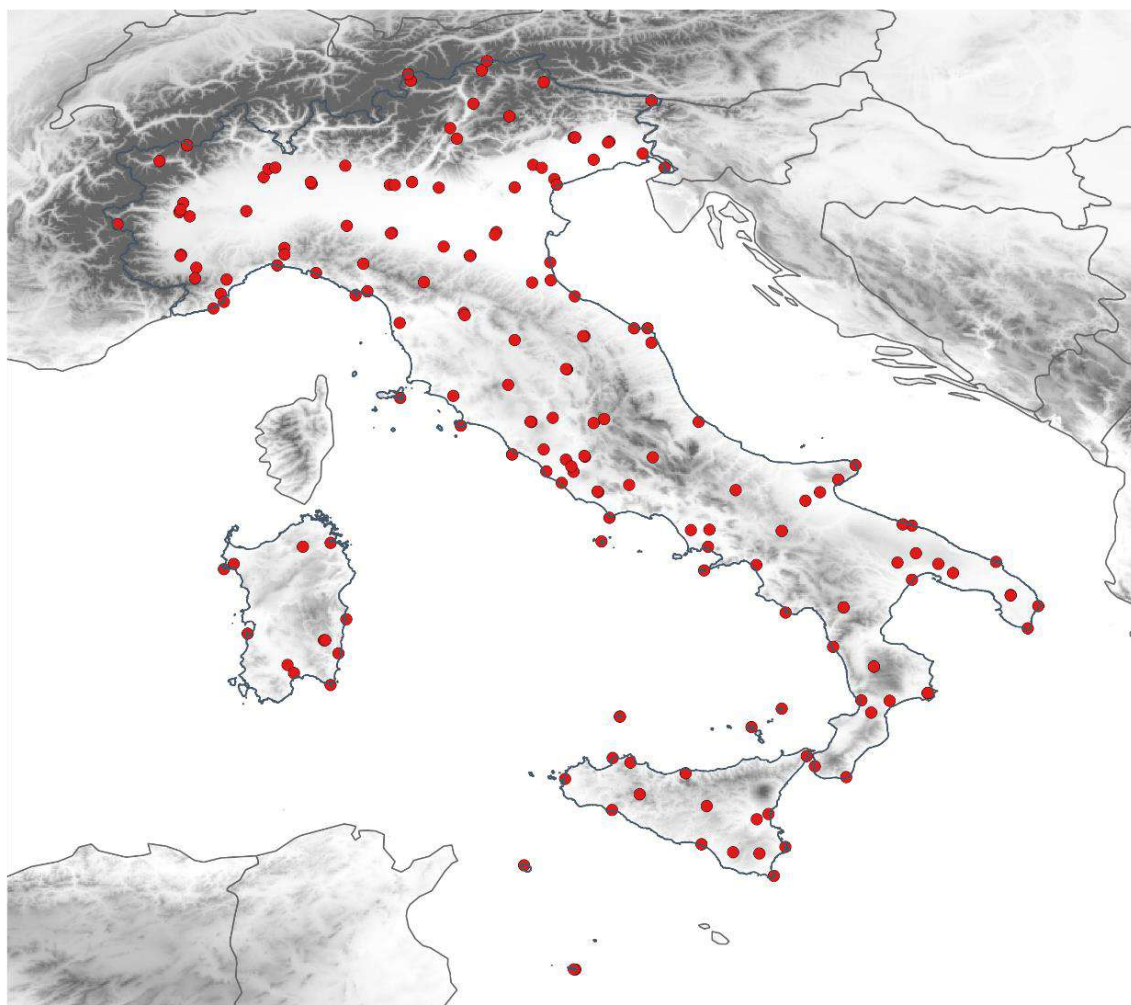


Fig. 1 – Stazioni meteorologiche della rete GSOD. Meteorological stations of GSOD network

CARTE DI ANOMALIA DI TEMPERATURA

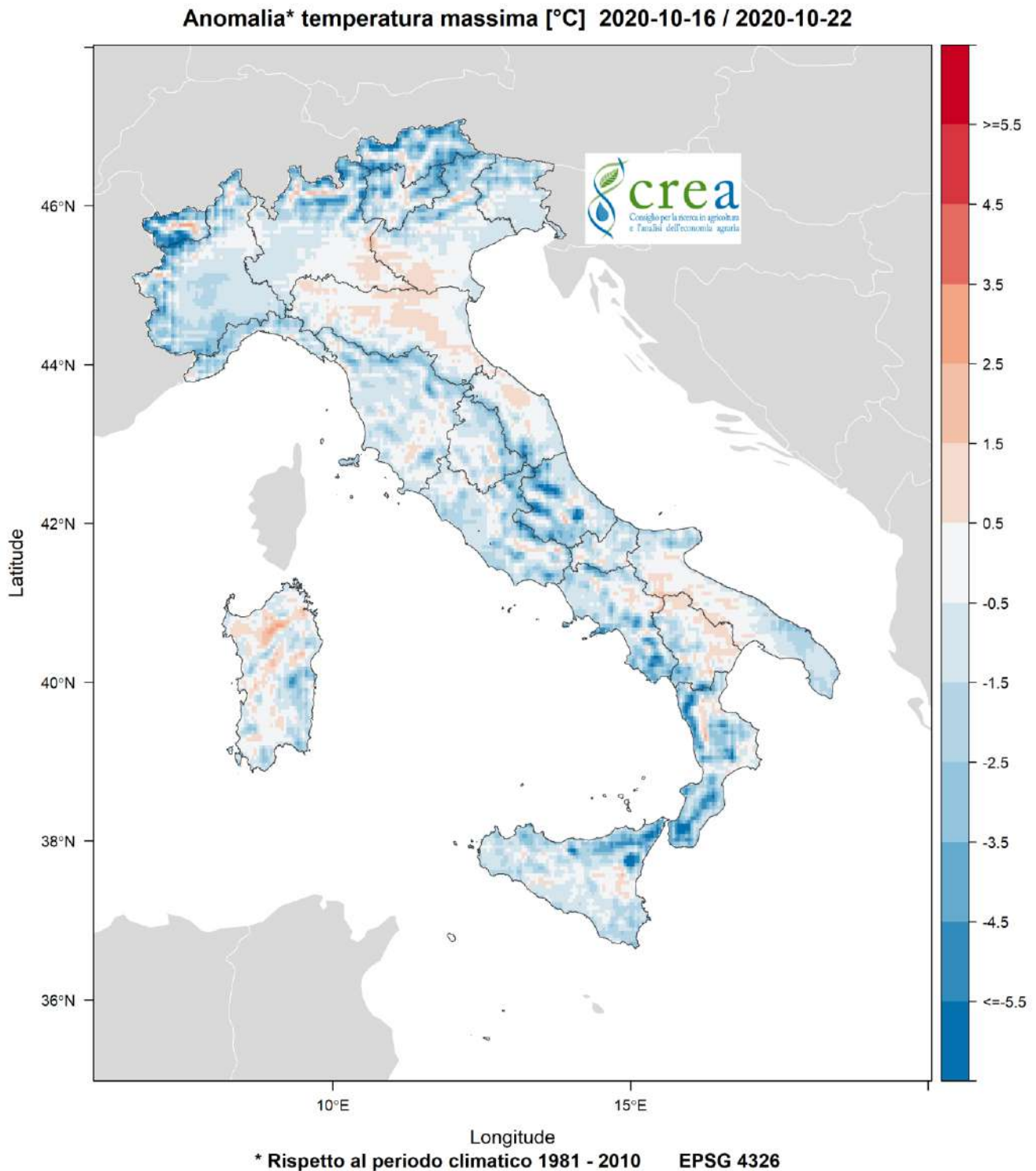


Fig. 2 – Anomalia della temperatura massima nel periodo in esame rispetto alla media 1981 - 2010.
Anomaly of maximum temperature for the analyzed period with reference to the 1981-2010 mean values.

Anomalia* temperatura minima [°C] 2020-10-16 / 2020-10-22

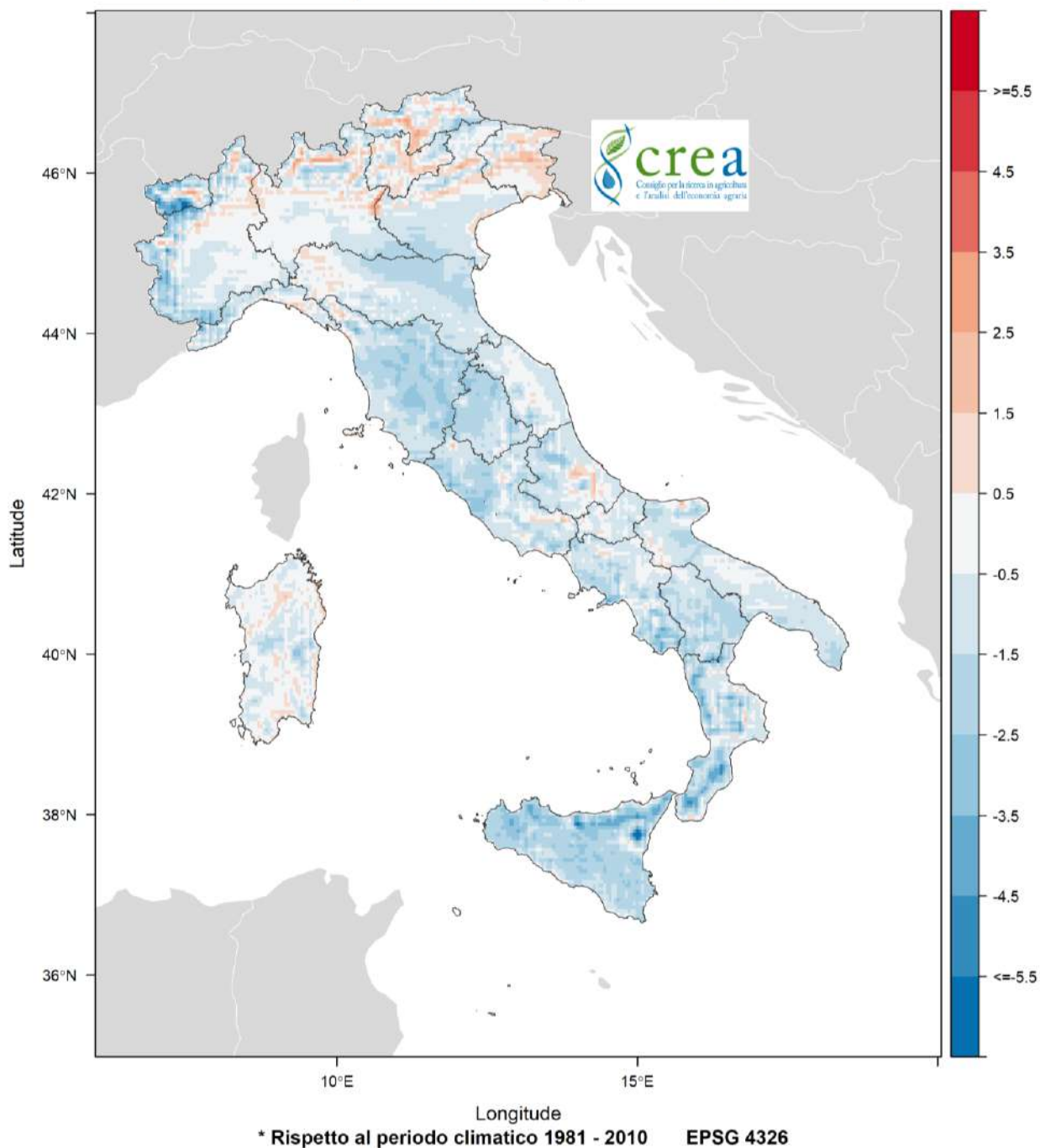


Fig. 3 – Anomalia della temperatura minima nel periodo in esame rispetto alla media 1981 - 2010.
Anomaly of minimum temperature for the analyzed period with reference to the 1981-2010 mean values

FENOLOGIA - PHENOLOGICAL OVERVIEW

Olivo – Olive

CARTA DI ANALISI *Olea europaea*

Di seguito, è presentata la carta di analisi per olivo. I rilievi fenologici di questa settimana sono stati effettuati in 11 siti tra il 20 e il 22 ottobre.

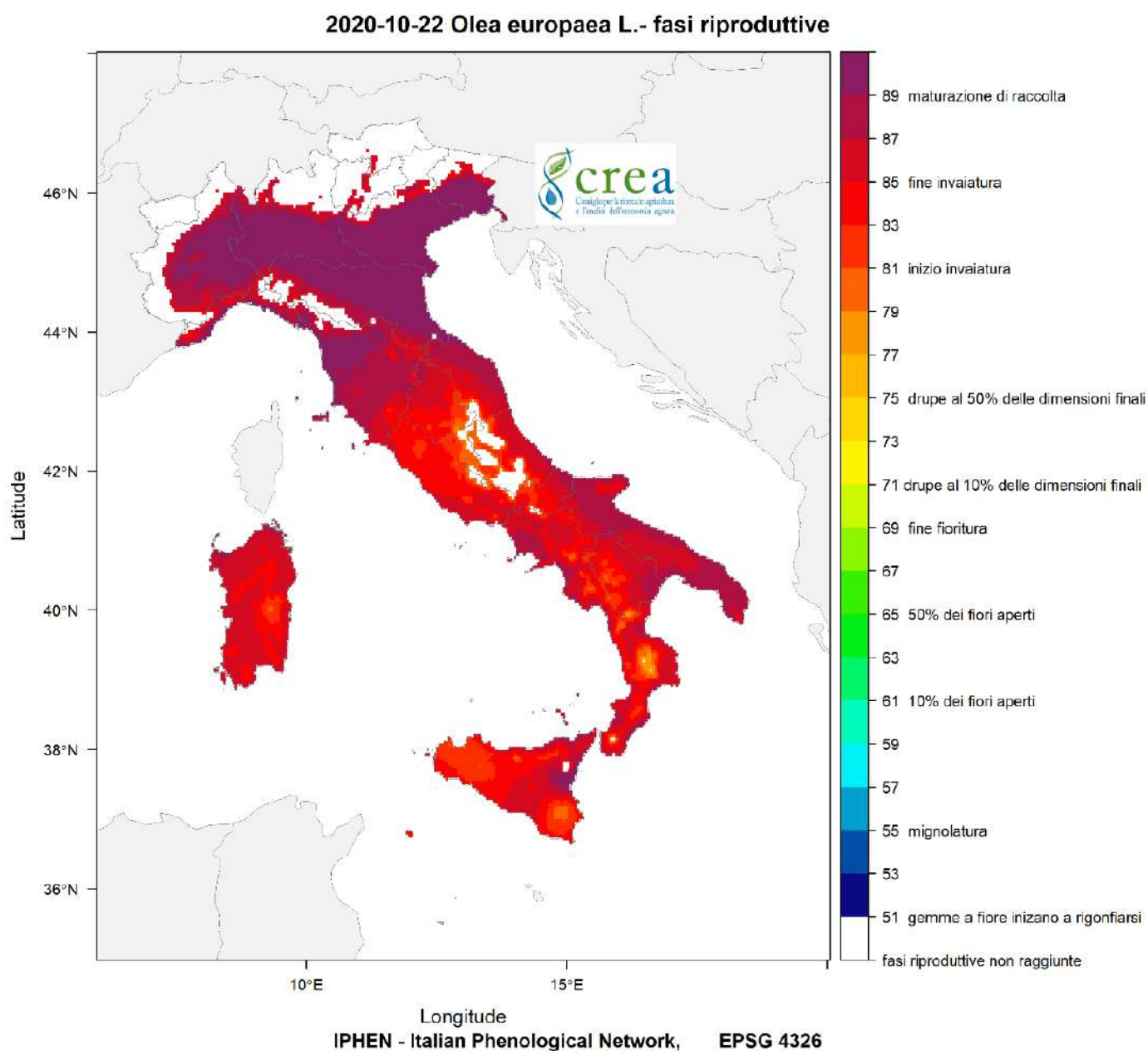


Fig. 4 – Carta di analisi per *Olea europaea*. Analysis map sites for *Olea europaea*.

PROSSIMA EMISSIONE - NEXT ISSUE

Venerdì 29 ottobre / Friday October 29

**RETERURALE
NAZIONALE
20142020**

RETE RURALE NAZIONALE

Autorità di gestione
Ministero delle politiche agricole alimentari e forestali
Via XX Settembre, 20 Roma
www.reterurale.it
redazionerrn@politicheagricole.it
[@reterurale](https://www.instagram.com/reterurale)
www.facebook.com/reterurale