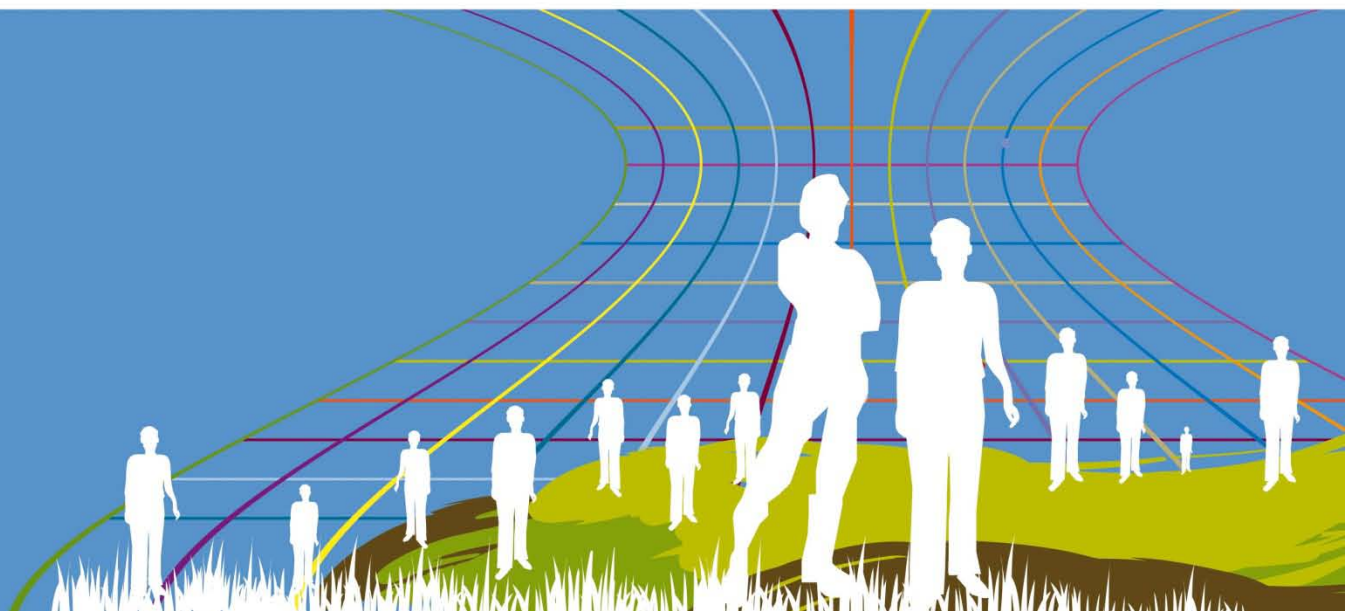


**Roma, 13 marzo 2009**

**Punto 1 Ordine del giorno:**  
***Attività realizzate al 31 dicembre 2008***

**Vincenzo Carè**



# Contenuti della presentazione

- Le priorità del 2008
- A che punto siamo: l'implementazione delle strutture della Rete
- Le attività realizzate
- L'avanzamento finanziario al 31 dicembre 2008

## Priorità 2008

1. Attivazione delle strutture della RRN
2. Supporto all'avvio dei PSR 2007-2013
3. Supportare il negoziato italiano sull'Health Check PAC
4. Presentazione della Rete al partenariato nazionale ed internazionale e Lancio del portale [www.reterurale.it](http://www.reterurale.it)
5. Attività di comunicazione sui PSR 2007-2013

# A che punto siamo: l'attivazione delle strutture

- Affidamento delle attività agli Enti in house del MiPAAF mediante la stipula di apposite convenzioni.
  
- Costituzione dell'Unità di Gestione e Coordinamento della rete (UGC).
  
- Attivazione della Cabina di regia.
  
- Avvio della costituzione delle Task Force.

## A che punto siamo: l'attivazione delle strutture

- Consultazione del Comitato di Sorveglianza.
  
- Costituzione dello steering group per la valutazione in itinere del programma
  
- Avvio procedure per l'Attivazione del Tavolo nazionale permanente di Partenariato (riunito il 20 gennaio 2009)
  
- Avvio delle procedure per la costituzione delle Postazioni Regionali della Rete (PRR).

**Priorità 2008**

**Supporto allo start-up dei  
PSR**

**Definizione regole comuni**  
(Ammissibilità spese, Controlli  
e sanzioni, Monitoraggio e  
valutazione)

**Tematiche orizzontali**  
(Giovani, Demarcazione,  
Ambiente, Leader,  
progettazione integrata)

## Documenti di supporto allo start-up dei PSR

- ❑ **Recepimento normativa sui controlli** (Reg. CE n.1975/06): Documento di lavoro sulle riduzioni ed esclusioni nei PSR 2007-2013
  
- ❑ ***Servizio on line* per la compilazione del Business Plan e per il calcolo Rendimento globale delle imprese**
  
- ❑ Supporto all'elaborazione **“Linee guida sull'ammissibilità delle spese relative allo sviluppo rurale e a interventi analoghi”**
  
- ❑ **Documento di supporto all'applicazione di alcune misure PSR:** sistema di consulenza, insediamento giovani, applicazione della condizionalità e dei requisiti minimi dei fertilizzanti e dei fitofarmaci nelle misure 214, risorse genetiche vegetali ed animali.

## Documenti di supporto allo start-up dei PSR

- ❑ **Supporto alla definizione della Convenzione tra AGEA ed Autorità di Gestione PSR** per la definizione di attività, ruoli e competenze per la gestione ed il controllo delle domande di aiuto e di pagamento;
- ❑ **Supporto alla definizione delle procedure per le domande di pagamento per la misura 511 (Assistenza tecnica) dei PSR;**
- ❑ **Documenti per “l’approvazione e trasmissione delle Relazioni sullo stato di attuazione 2007 dei PSR” e sulle “Procedure per le modifiche dei PSR 2007-2013”. sfc**



## Documenti di supporto allo start-up dei PSR

- ❑ Supporto all'aggiornamento linee guida nazionali sulla produzione integrata



Verso l'istituzione di un **Sistema di qualità nazionale sulla produzione integrata** (art. 22 del Reg. CE 1974/06).

- ❑ Supporto alla definizione del **Programma quadro nazionale per il sistema forestale**; attivazione di un "forum" su [www.reterurale.it](http://www.reterurale.it) per la concertazione del PQSF col partenariato
- ❑ **Demarcazione con le altre politiche.** "Proposta operativa per la demarcazione degli interventi previsti nell'ambito dei PSR 2007/2013 e delle OCM Ortofrutta, Vino e Olio"

## Supporto alla realizzazione del sistema nazionale di monitoraggio e di valutazione

- Documento sulle “Informazioni minime da raccogliere e trasmettere a livello di singola operazione” e implementazione software e procedura informatica
  
- Supporto alla revisione degli indicatori target.*
  
- Predisposizione del documento di orientamento “Organizzazione della valutazione on going”

## Presentazione della Rete al partenariato nazionale ed internazionale e Lancio del portale

[www.reterurale.it](http://www.reterurale.it)

- ❑ Il 6 ed il 7 ottobre si è tenuto a Treviso il convegno internazionale della Rete Rurale “Le nuove sfide dello Sviluppo Rurale in Italia: tra Health Check e Riforma del bilancio UE”.
- ❑ Lancio del portale [www.reterurale.it](http://www.reterurale.it) - ottobre 2008

## Informazione sui contenuti ed i risultati della PAC e delle politiche di sviluppo rurale

### ➤ **Convegni**

- ✓ Workshop sul PSN – Roma 16 maggio 2008
  - ✓ Conferenza Treviso 6 e 7 ottobre 2008 ( temi discussi: nuove sfide Health check PAC, analisi di altri modelli europei di sviluppo rurale, competitività)
  - ✓ Progettazione integrata nei PSR - Roma, dicembre 2008
  - ✓ Business Plan
  - ✓ Insediamiento giovani
  - ✓ Riduzioni ed esclusioni da finanziamenti
- **Informazione sulle opportunità:** predisposizione di una banca dati sui bandi PSR, consultabile liberamente dove sono disponibili tutti i bandi dei PSR

## Avanzamento finanziario

Descrizione	Risorse
<b>Annualità 2007 ( N+2 al 31 dicembre 2009)</b>	<b>12.132.921</b>
<b>Anticipo 7% su 82.919.76600</b>	<b>5.804.384</b>
<b>Importo da rendicontare</b>	<b>6.328.537</b>
<b>Spesa rendicontata (al 31.12.08) in corso di verifica</b>	<b>3.273.170</b>
<b>DIFFERENZA AL 31.12.09 (no disimpegno) minimo</b>	<b>3.055.367</b>