

# Master e Corsi di formazione imprenditoriale in agricoltura



Sintesi dei dati relativi alle domande  
di partecipazione pervenute

Portici, 8 luglio 2009

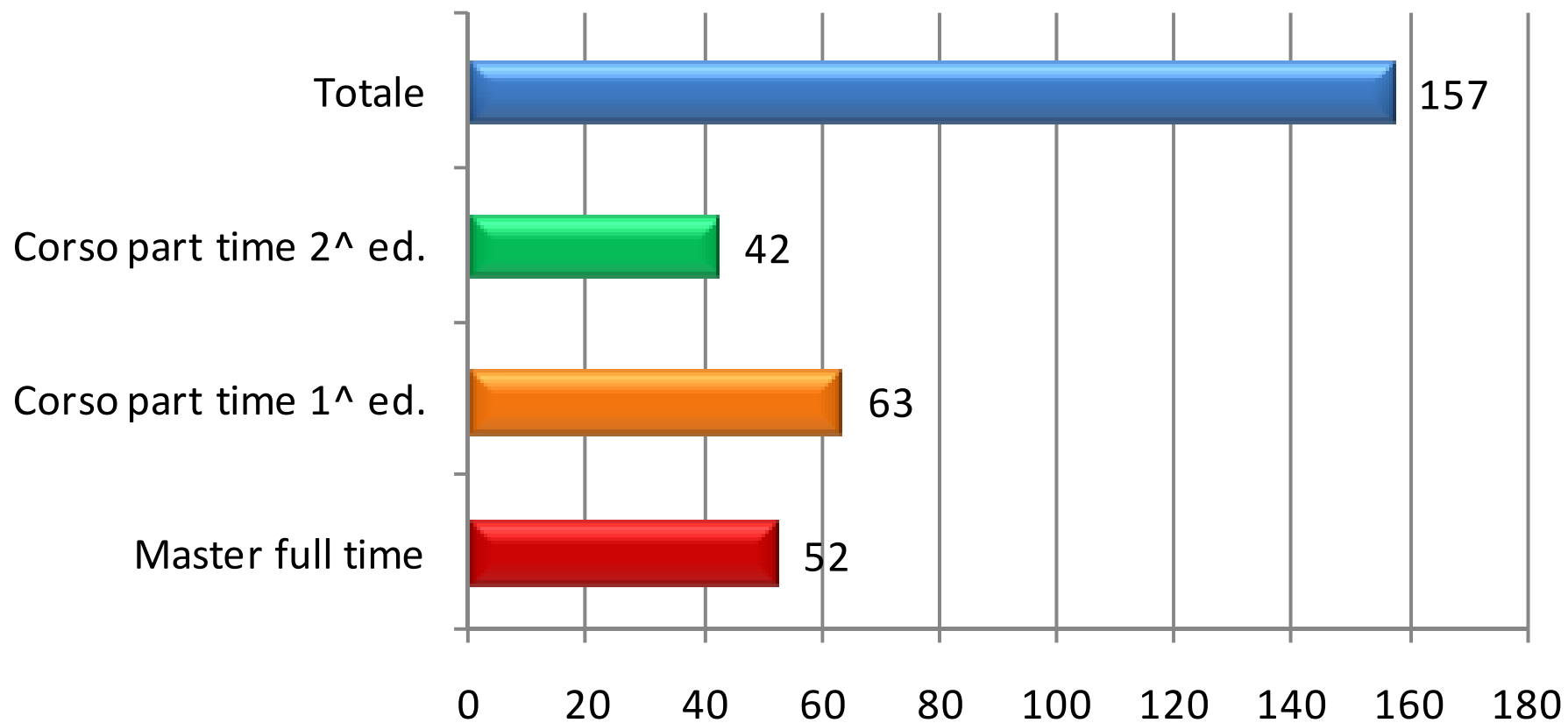
# Premessa

- Il MIPAAF ha affidato al Centro per la Formazione in Economia e Politica dello Sviluppo Rurale l'incarico di svolgere:
  - n.1 Master full time annuale di formazione imprenditoriale in agricoltura per laureati
  - n.2 edizioni del Corso part time di formazione imprenditoriale in agricoltura per diplomati

# Destinatari dei percorsi formativi

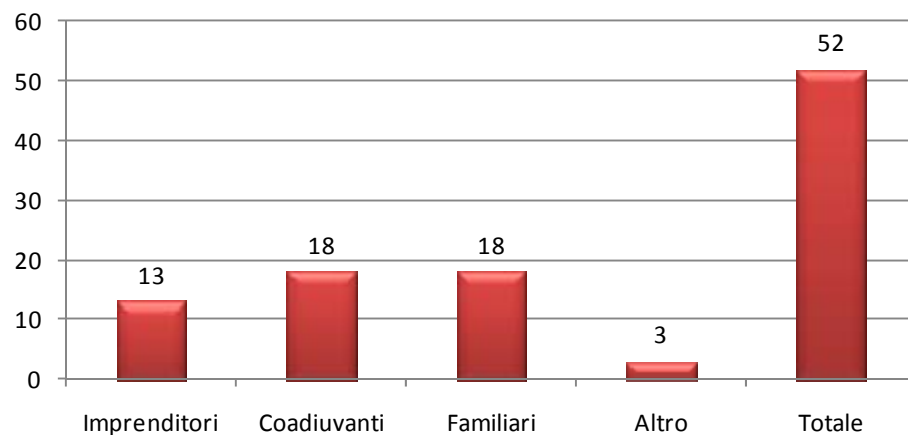
- Il *Master full time per laureati* e le due edizioni del *Corso part time per diplomati* sono riservati complessivamente a 60 imprenditori agricoli, coadiuvanti di imprenditori agricoli o componenti del nucleo familiare di un imprenditore agricolo con un'età compresa fra diciotto e quaranta anni non ancora compiuti

## Distribuzione delle domande pervenute per percorso formativo

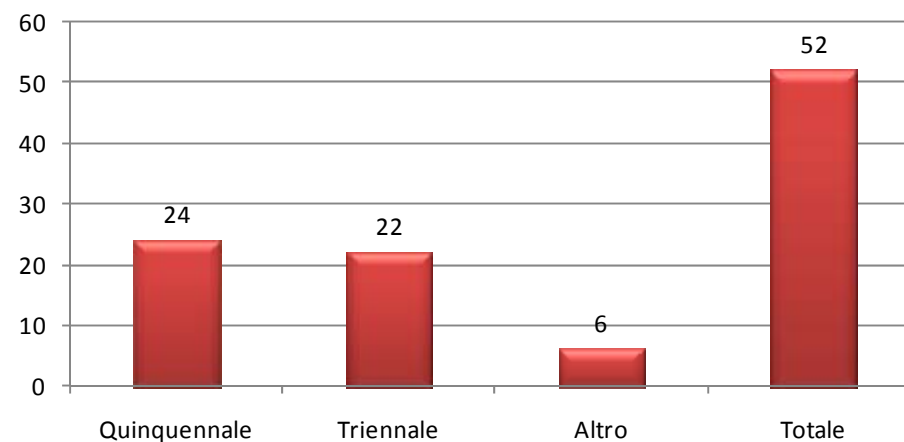


# Master full time

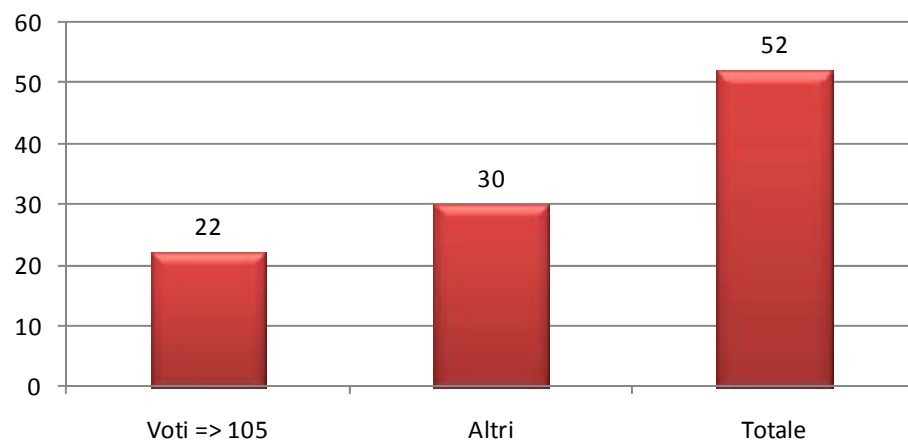
**Master full time**  
Distribuzione delle domande pervenute per status



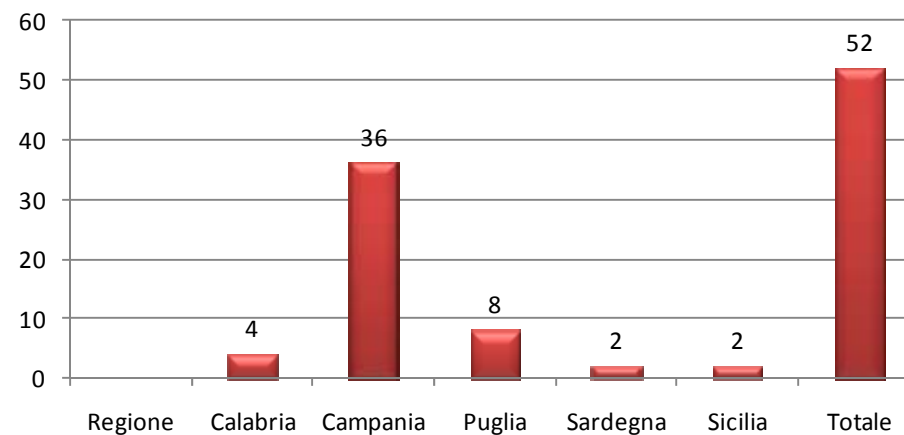
**Master full time**  
Distribuzione delle domande pervenute per tipo di laurea



**Master full time**  
Distribuzione delle domande pervenute per voto di laurea

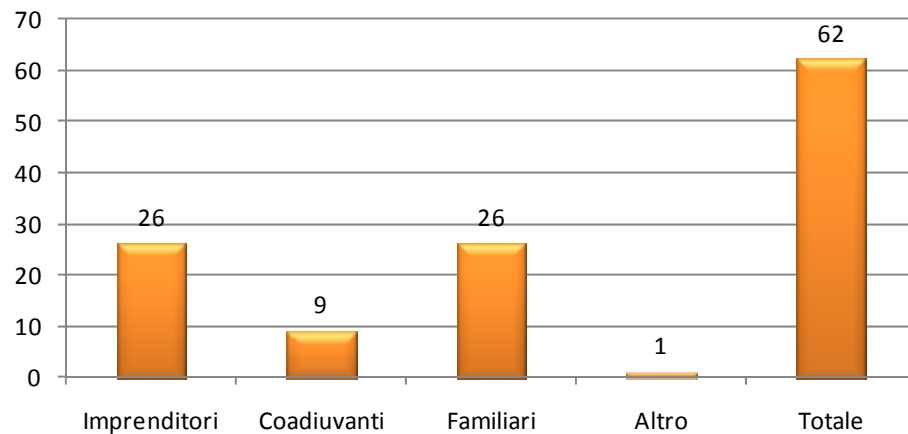


**Master full time**  
Distribuzione delle domande pervenute per regione

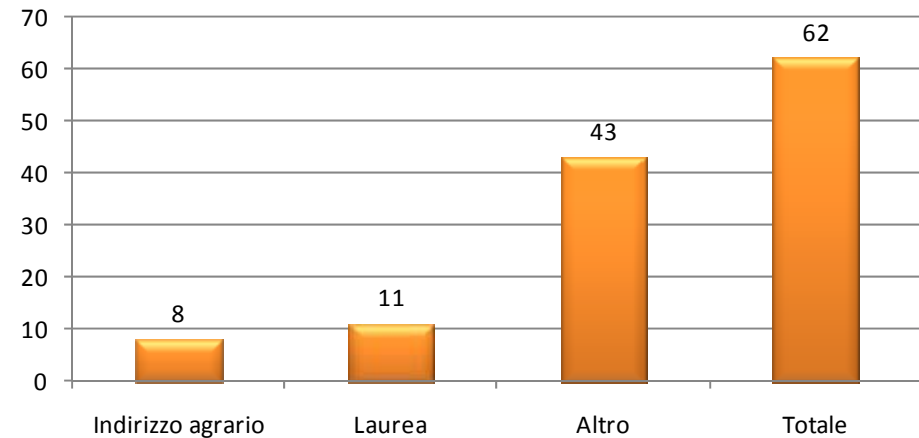


# Corso part time 1<sup>a</sup> edizione

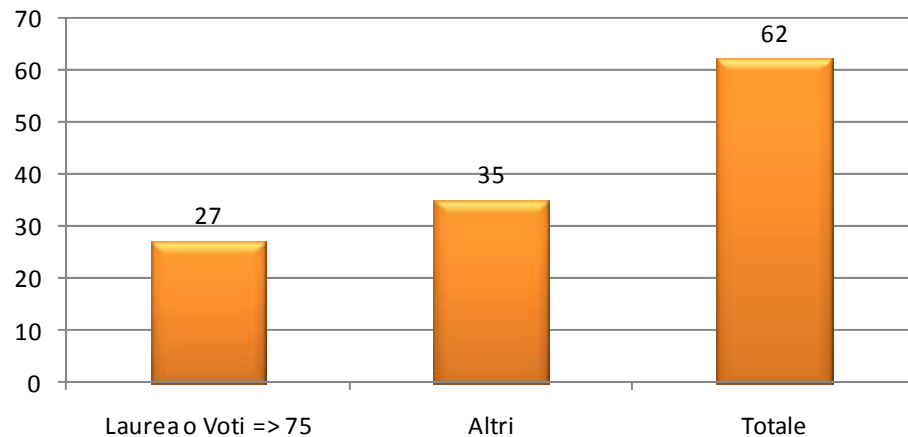
**Corso part time 1<sup>a</sup> edizione**  
**Distribuzione delle domande pervenute per status**



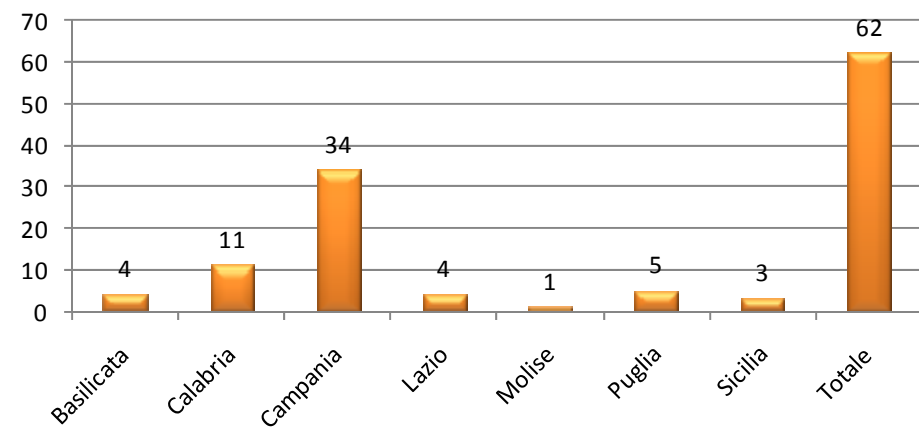
**Corso part time 1<sup>a</sup> Edizione**  
**Distribuzione delle domande pervenute per tipo di diploma**



**Corso part time 1<sup>a</sup> edizione**  
**Distribuzione delle domande pervenute per voto di diploma**

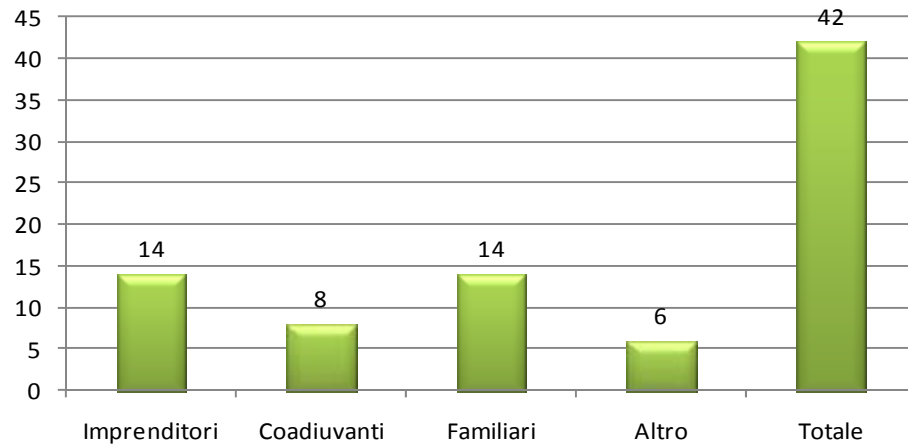


**Corso part time 1<sup>a</sup> edizione**  
**Distribuzione delle domande pervenute per regione**

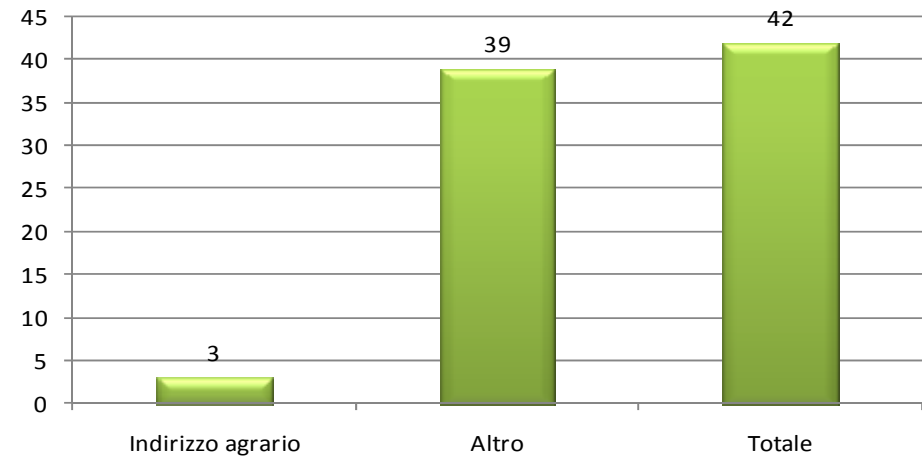


# Corso part time 2<sup>a</sup> edizione

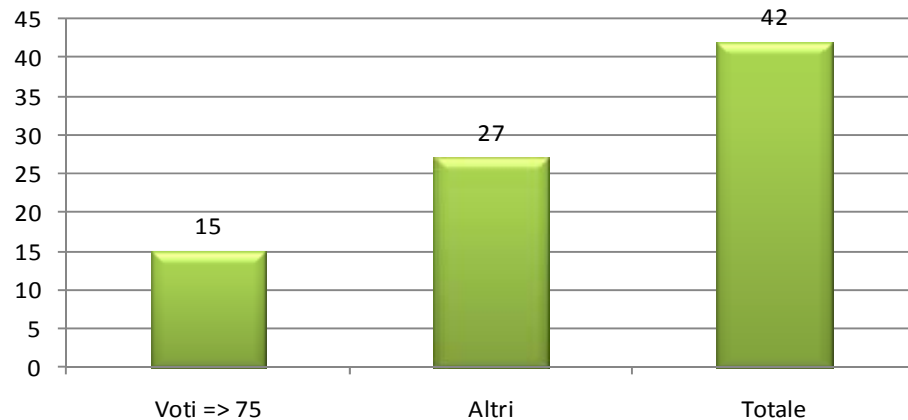
**Corso part time 2<sup>a</sup> edizione**  
**Distribuzione delle domande pervenute per status**



**Corso part time 2<sup>a</sup> Edizione**  
**Distribuzione delle domande pervenute per tipo di diploma**



**Corso part time 2<sup>a</sup> edizione**  
**Distribuzione delle domande pervenute per voto di diploma**



**Corso part time 2<sup>a</sup> edizione**  
**Distribuzione delle domande pervenute per regione**

