



Seminario Internazionale

Produrre e Scambiare Valore Territoriale

Scenari di ricostruzione territoriale

fondati su neo – agricoltura e nuovi stili di vita

Milano, 10 – 11 dicembre 2009

I fondamenti e le articolazioni della ricerca e del testo

Giorgio Ferraresi

L.P.E. – Di.A.P. – Politecnico di Milano



il tema ed il contributo di fondo della ricerca e del testo

l'attività primaria di generazione di territorio,
nell'alleanza tra produzione locale e nuovi stili di vita
e di consumo





Il **Parco Agricolo** della ricerca PRIN e il tema radicale e generale del **ruolo strutturale dell'agricoltura**: radici e futuro

La matrice **ecologica** ed **antropologica** del progetto di territorio; i mutamenti sociali come nodo della ricerca

Trattamento di **un caso principale** e **significato esteso** dei risultati specifici: corpo territoriale e modelli, politiche, indirizzi





una fondazione teorica: attorno al nodo del “valore territoriale”

una produzione di *qualità locale ed ambientale* che estrae il suo valore dal *patrimonio territoriale* e scambia con i bisogni espressi dai mondi di vita





il valore "primario" degli spazi aperti che forniscono cibo, governo dei cicli ed il supporto ai viventi

il rapporto diretto tra socio-economia di produzione / domanda consapevole di "beni primari" (beni comuni) e la **riqualificazione del territorio**





la riapertura del **ciclo della valorizzazione primaria** del territorio degli spazi aperti (agricoli) come riconoscimento della "terra negata": **"manifesto della terra"**

il soggetto territorio che attiva le proprie risorse riapre la relazione interattiva con **il soggetto urbano** e lo riconfigura nella sua identità: **"forma urbis et agri"**

questo approccio giunge ad interessare:

- la **natura della produzione**, dello **scambio** e del **consumo** delle merci;

- la valorizzazione dei **beni comuni** e dell'accesso ad essi;

"il paradigma di un'alternativa al modello di sviluppo"



L'articolazione dei prodotti di ricerca

Il territorio del Parco Agricolo Sud Milano. Un **approccio analitico** su invarianti strutturali, quadro delle aree produttive e delle risorse, forme del piano in atto: **conoscenza e interpretazione per una nuova fase di progetto**
Riferimento nel testo: saggio **Coviello, Prusicki, Villa**

Politiche pubbliche, filiere agroalimentari alternative e "altre economie" locali: un quadro **internazionale** di casi, con una lettura orientata a **linee di intervento** su questioni emergenti
Riferimento nel testo: saggio **Calori, Sanvito, Federici**

I soggetti in campo, una mappatura ed il progetto di territorio, **scenario e progetti pilota.**
Riferimento nel testo: saggio **Coviello, Graglia, Villa**

Il design dei servizi per le reti agroalimentari: **"deintermediazione"** dello scambio produzione / consumo e progetto delle aree agricole periurbane
Riferimento nel testo: saggio **Meroni, Simeone, Trapani**

Valorizzazione del **territorio agricolo** e trattamento degli spazi aperti **nella norma della pianificazione** urbanistica e territoriale
Riferimento nel testo: saggio **Bonisolli**



il percorso di costruzione di fondamenti e scenari



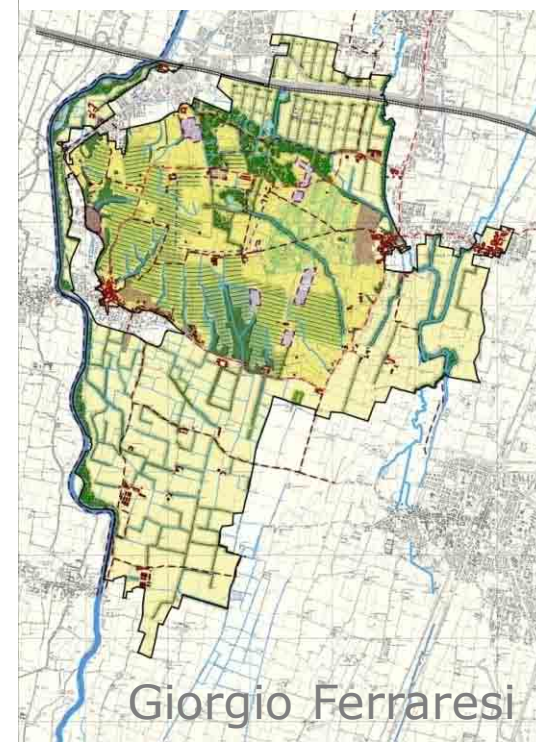
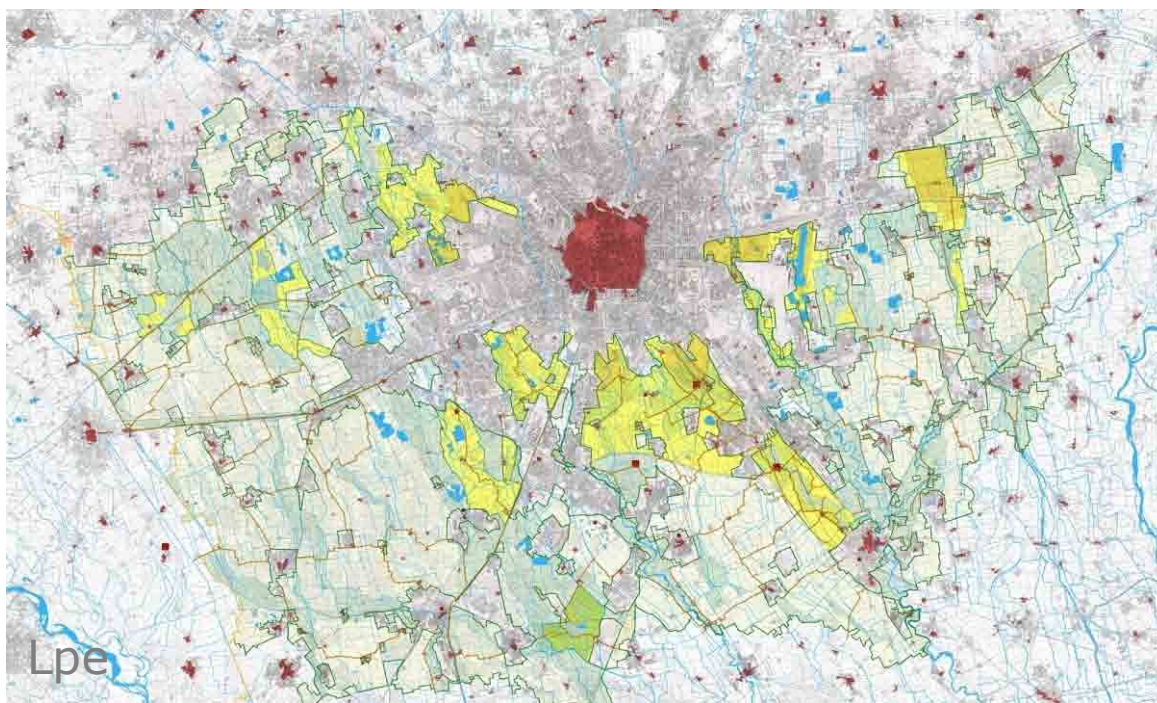
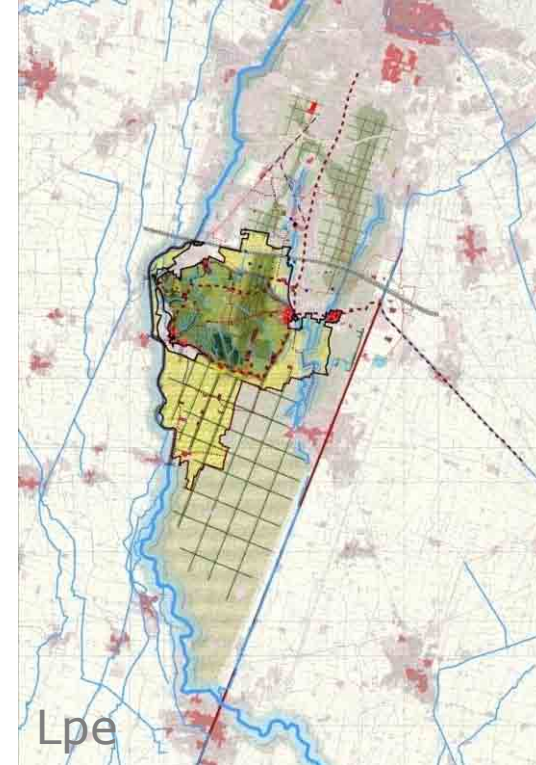
il genocidio dell'agricoltura e del mondo della campagna come ragione strutturale del degrado del territorio e degli spazi aperti





**il Parco agricolo: il produrre
appropriato e sostenibile in
un territorio complesso.**

**Il parco come "cura e
coltura" del territorio**





**agricoltura e produzione di territorio
come opzione strategica dopo la città
dell'industria e l'urbanesimo
postfordista;
la svolta ecologica ed i suoi fondamenti**

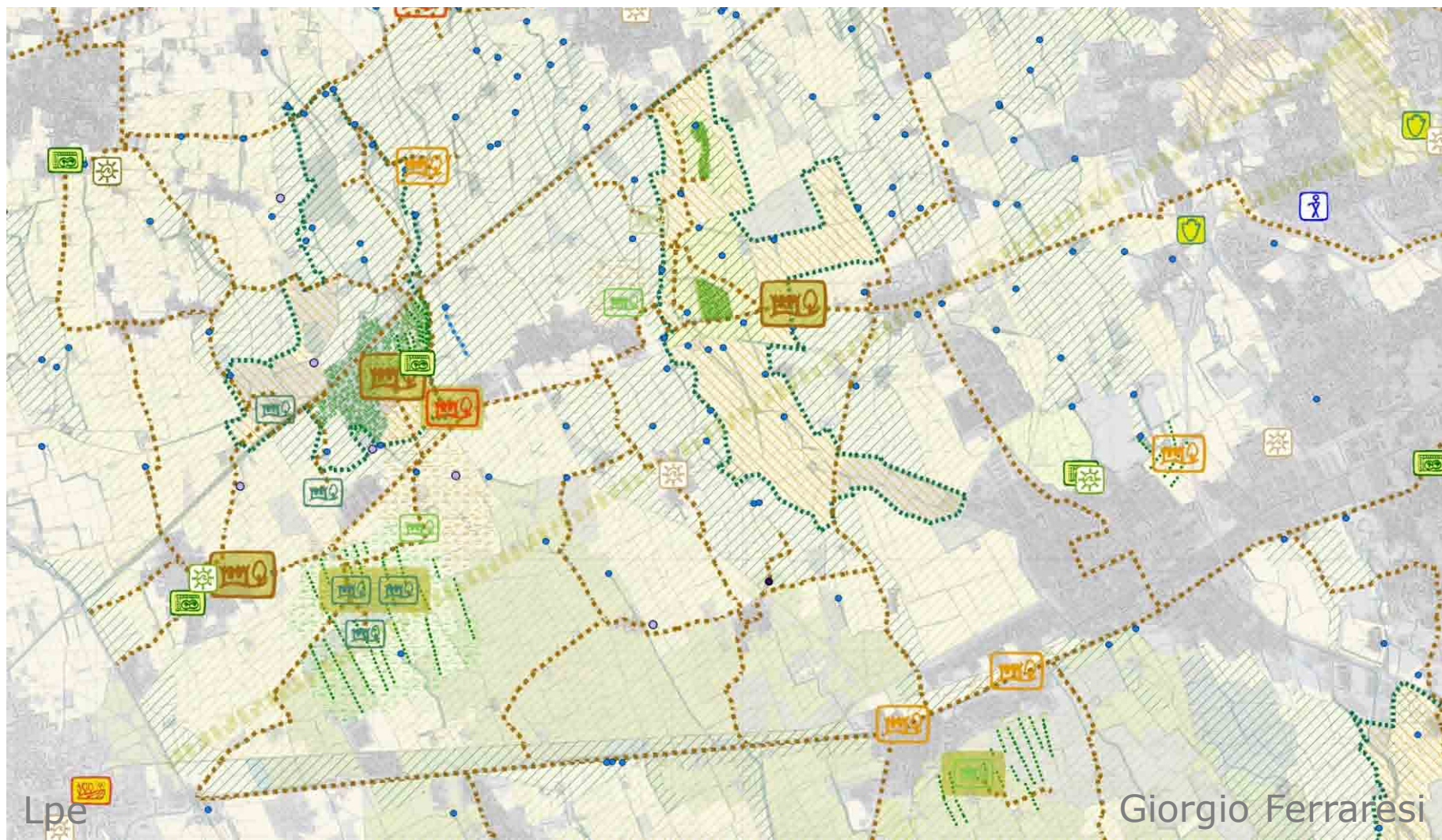
**i nodi della svolta ecologica ed i loro
esiti nel discorso su
agricoltura/territorio/città**

- oltre il *limite* il *valore* territoriale
- la questione *ambientale* come questione *territoriale*
- La *ragione dei mondi di vita*



mutamenti del contesto delle politiche e dei processi produttivi e rilevanza dei processi sociali;

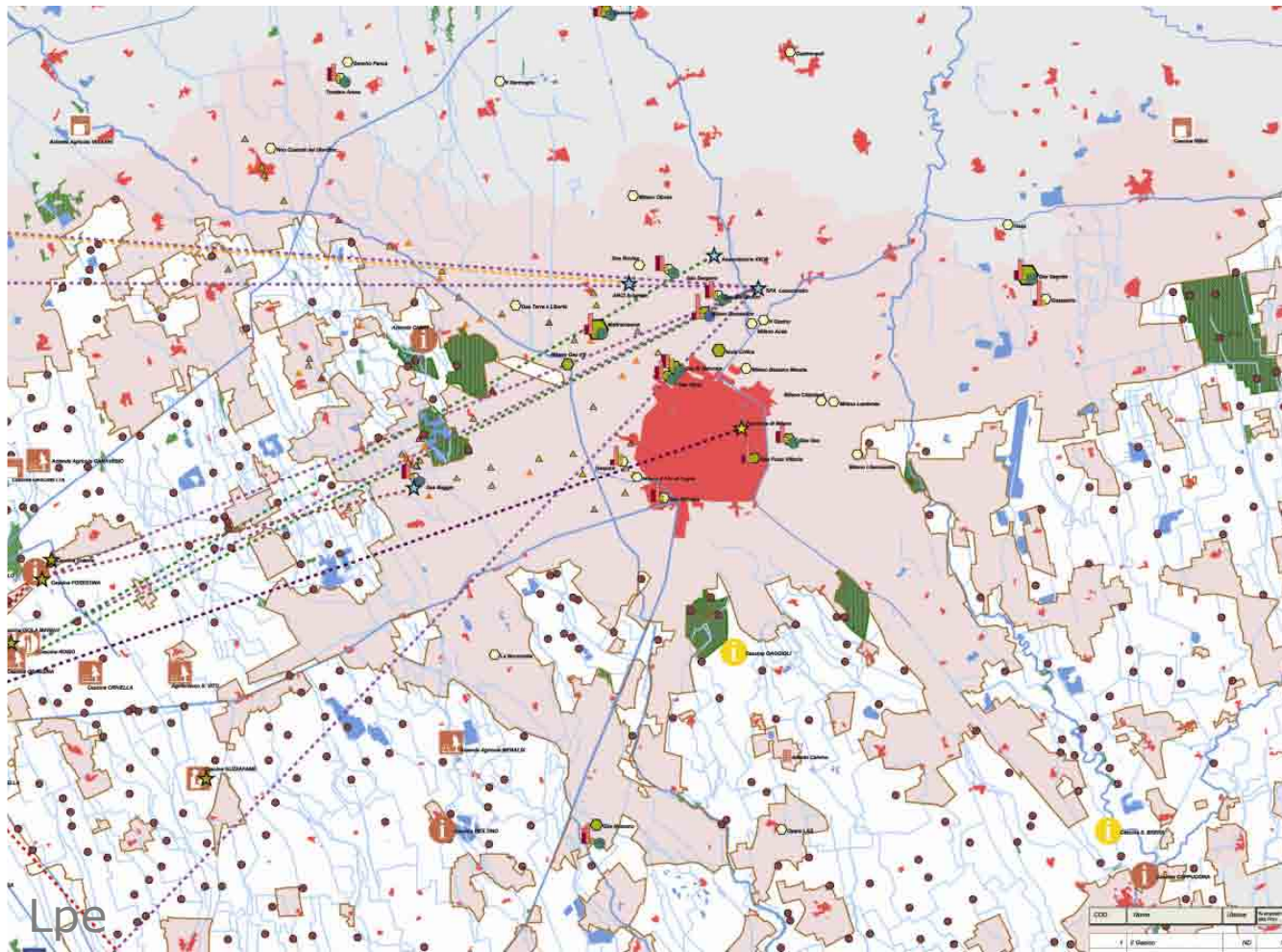
l'assunzione sociale di un progetto di altra economia e stile di vita come passaggio fondamentale





percorsi di una trasformazione antropologica: strutture di rete e processi di de-intermediazione, filiere corte;

- *culture ed elementi di teoria* attorno al “produrre e scambiare valore territoriale”
- *una statuizione condivisa* di qualità e località



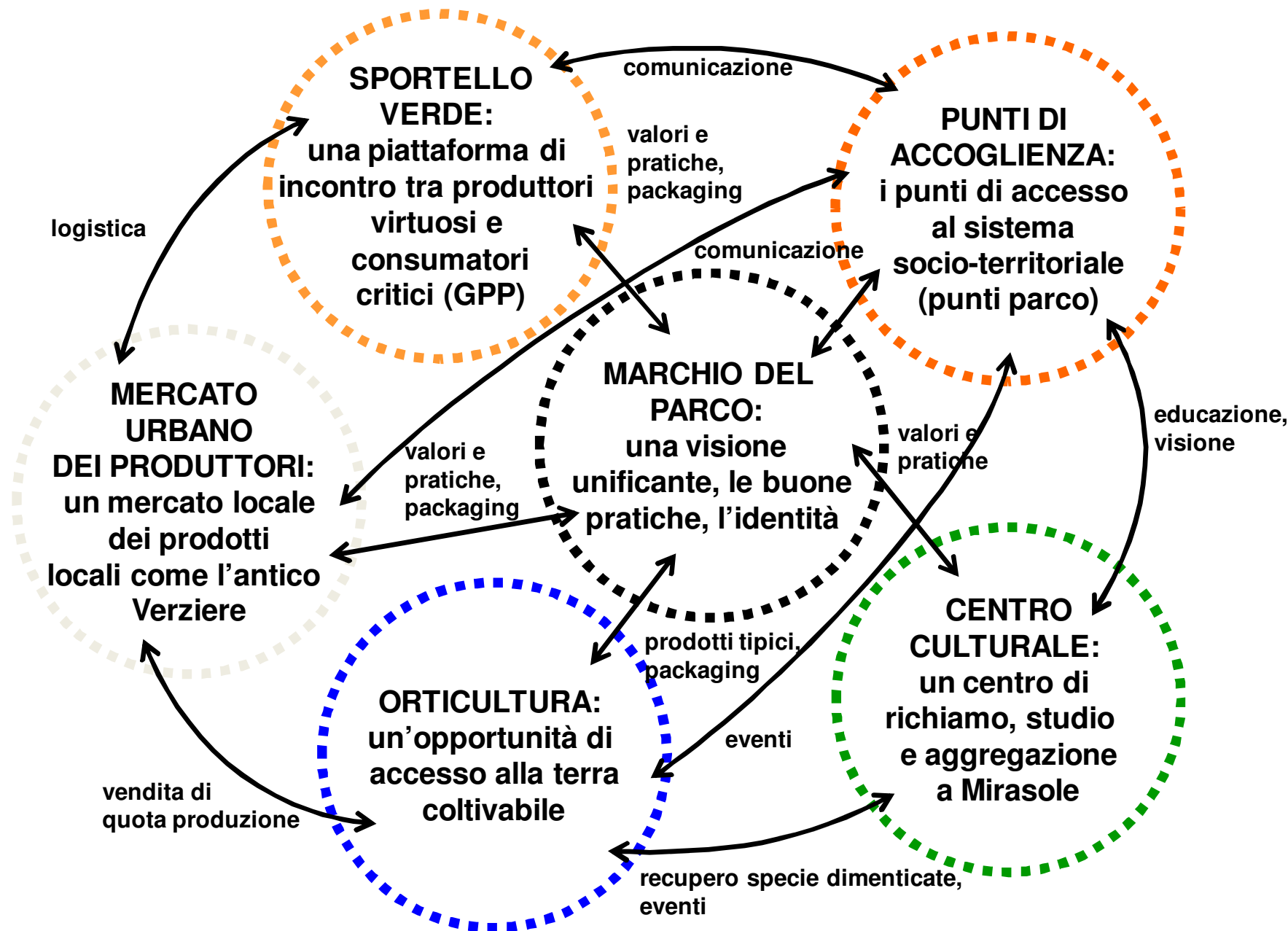
AZIENDE AGRICOLE MULTIFUNZIONALI

- Con fattoria didattica e vendita diretta dei prodotti
- Con fattoria didattica e vendita diretta dei prodotti a marchio del Parco del Ticino e produzioni biologiche
- Con fattoria didattica e vendita diretta dei prodotti e produzioni biologiche
- Con fattoria didattica
- Con fattoria didattica e agricoltura integrata
- Con vendita diretta dei prodotti
- Con altre attività
- Con vendita diretta e ristorazione
- Con vendita diretta dei prodotti a marchio Parco del Ticino
- Con vendita diretta prodotti a marchio Parco del Ticino e ristorazione



**dai fondamenti di una ridefinizione
del ruolo strutturale della
neoagricoltura verso la
*“forma urbis et agri”***

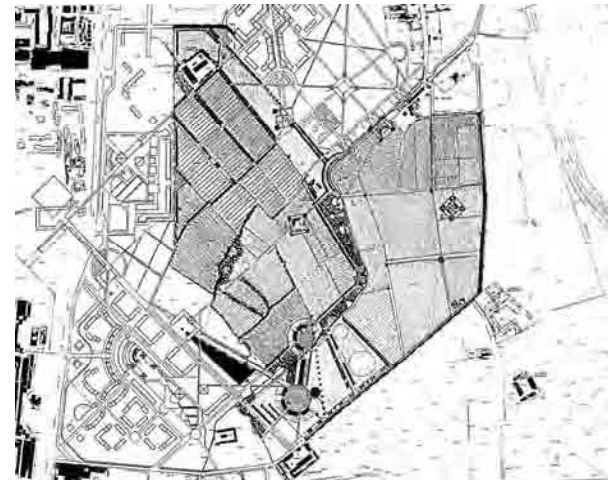
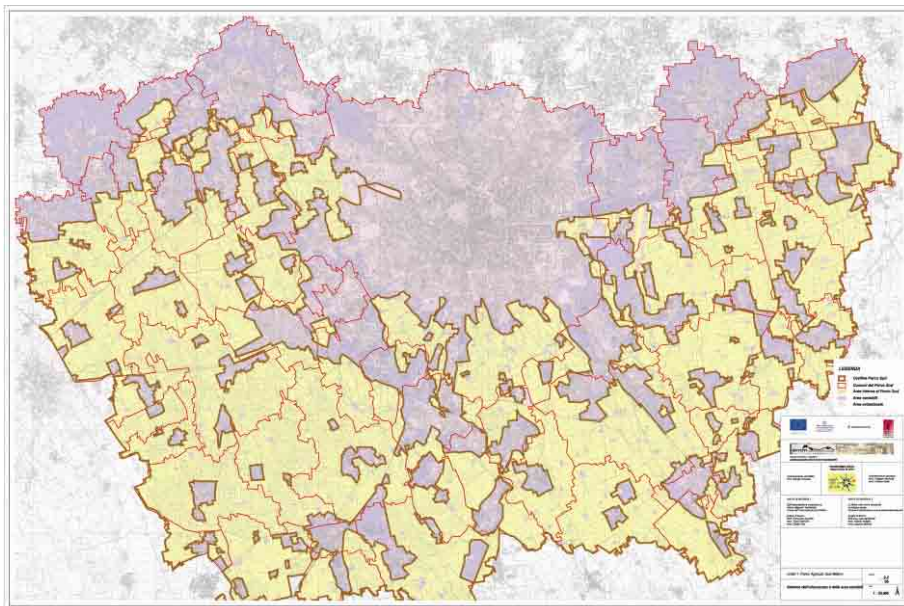




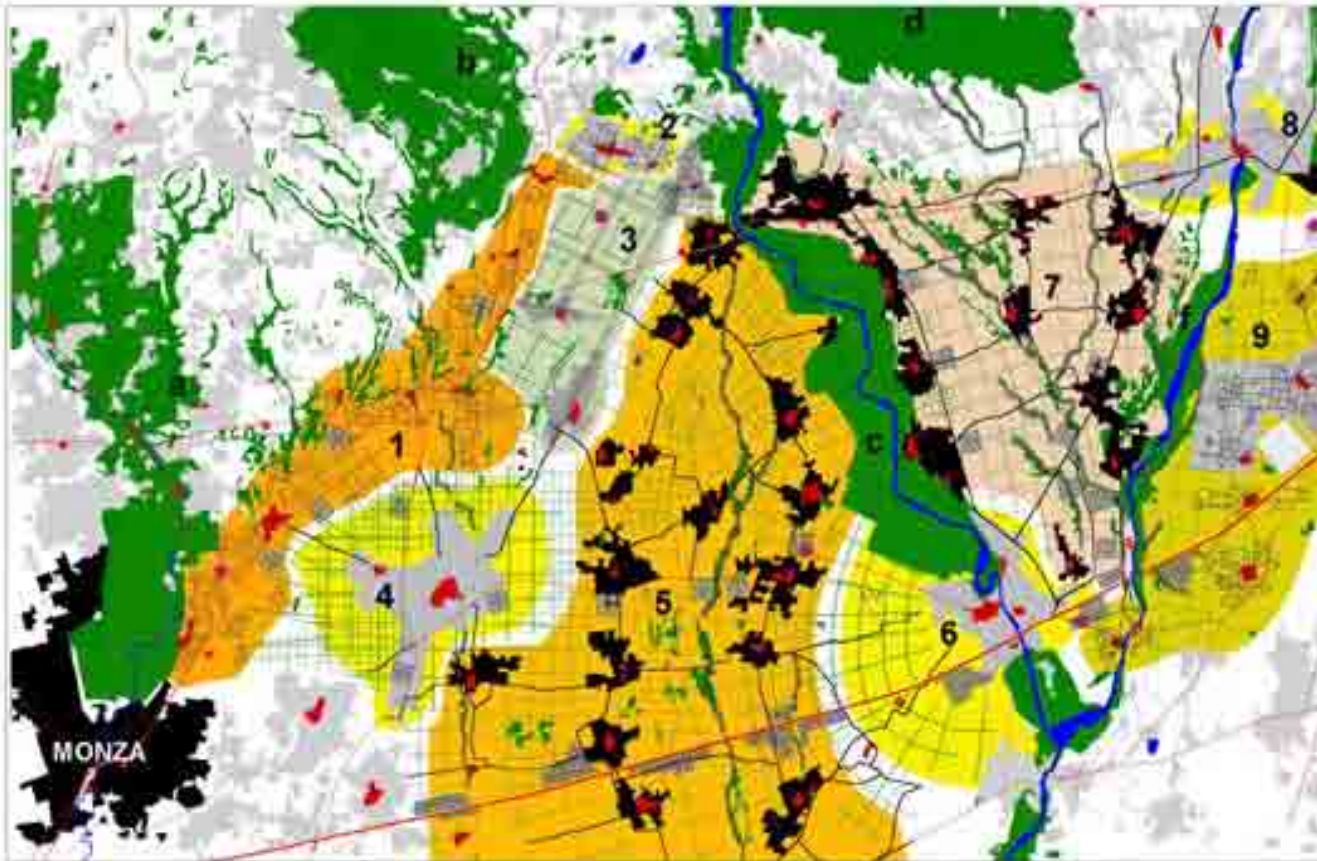
un repertorio di progetti



un repertorio di progetti



un repertorio di progetti



L'ARTICOLAZIONE DEI TIPI TERRITORIALI: CAMPI INSEDIATIVI LOCALI E SISTEMI AMBIENTALI STRUTTURANTI

- a
Parco della Valle del Lambro
- 1
Il sistema lineare della direttrice Monza - Lecco
- b
Parco di Montevecchia e della Valle del Curone
- 2
L'aggregazione di Merate
- 3
Le quadre chiuse tra Bernareggio e Robbiate
- 4
La polarizzazione su Vimercate
- 5
La rete urbana tra Vimercate e l'Adda
- c
Parco dell'Adda Nord
- 6
La polarizzazione su Trezzo e Capriate
- d
I rilievi del Monte Canto
- 7
La maglia insediativa dell'Isola Bergamasca
- e
Parco dei Colli di Bergamo
- 8
Il sistema conurbato di Ponte S. Pietro
- f
Il sistema del Brembo
- 9
La conurbazione tra Bergamo e l'Adda e il polo di Dalmine

<ul style="list-style-type: none"> aggregati polari sistemi urbanizzati a forte continuità nuclei urbani della maglia insediativa reticolare nodi dell'armatura urbana storica 	<ul style="list-style-type: none"> infrastrutture di rete sovra locale sistema infrastrutturale di scala locale rete ferroviaria e stazioni 	<ul style="list-style-type: none"> sistemi produttivi a lungo l'asta autostradale agglomerazioni produttive sistemi produttivi a lungo le principali direttrici centri commerciali
--	---	--