



Rete Rurale  
Nazionale  
2007.2013

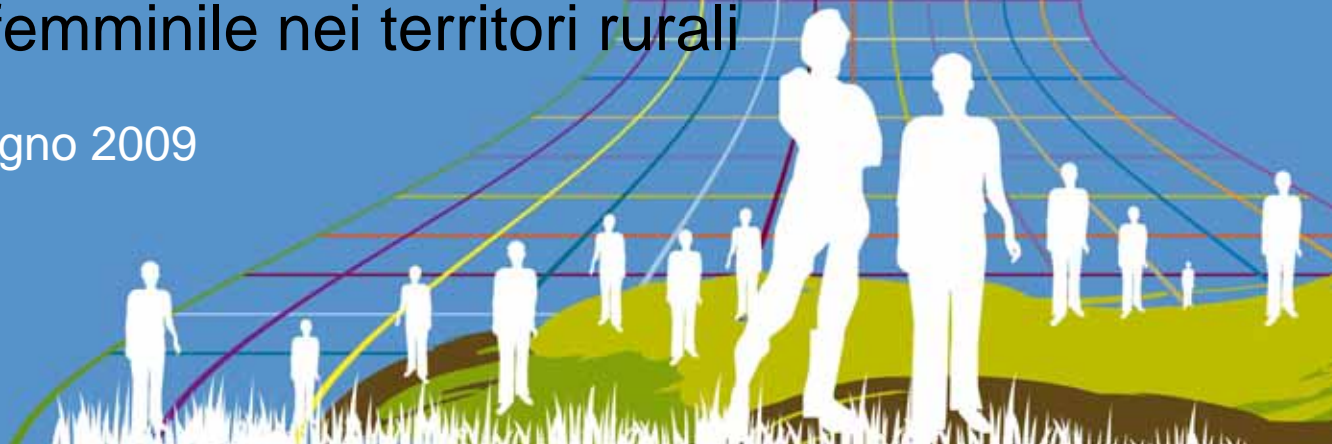


# Donne, territorio e impresa. Le opportunità della politica di sviluppo rurale

*a cura di Serena Tarangioli - INEA*

Sul filo del lavoro. Nuove trame per lo  
sviluppo della filiera tessile e dell'occupazione  
femminile nei territori rurali

ROMA – CNR, 30 Giugno 2009





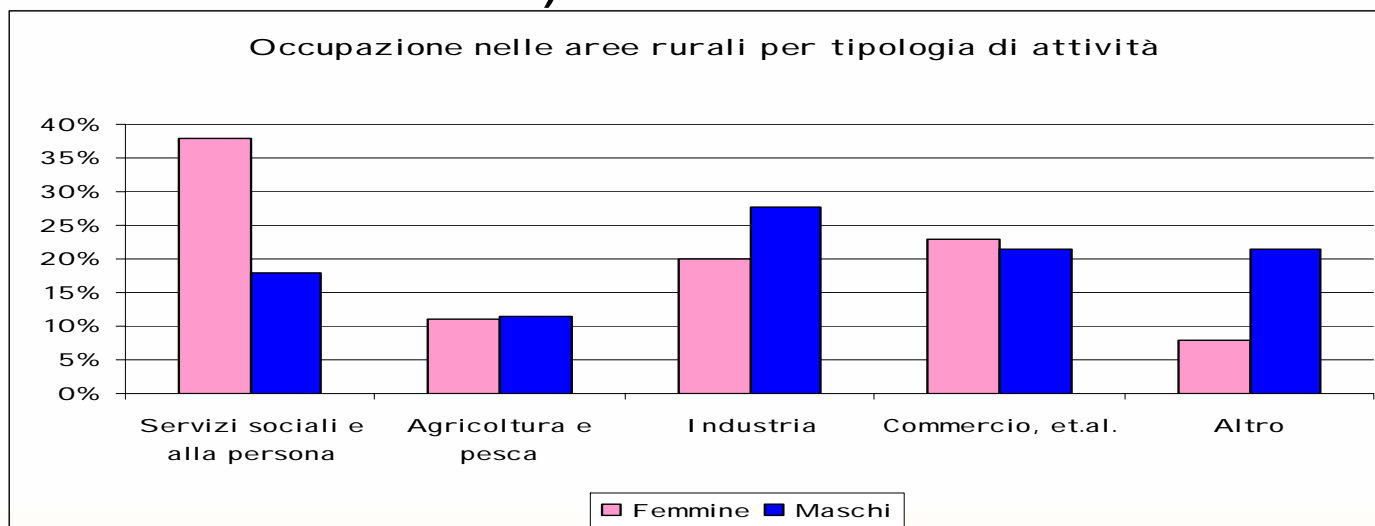
# Indice

- Le donne nelle aree rurali e in agricoltura
- Problematiche ed potenzialità
- Le politiche di sviluppo rurale per le donne
- L'integrazione
- Il ruolo della RRN



# La presenza femminile nelle aree rurali

- Il 35% (circa 11 milioni) delle donne italiane vive nelle aree rurali,
- Tasso di occupazione pari al 29% (vs 32% delle zone urbane)





# Il ruolo della donna nel settore agricolo

- 29,6% imprese agricole condotte da donne,
- Il 32,5 % delle stesse è situato in zona montana
- La SAU media è di 3,3 ha (contro i 5 ha medi)

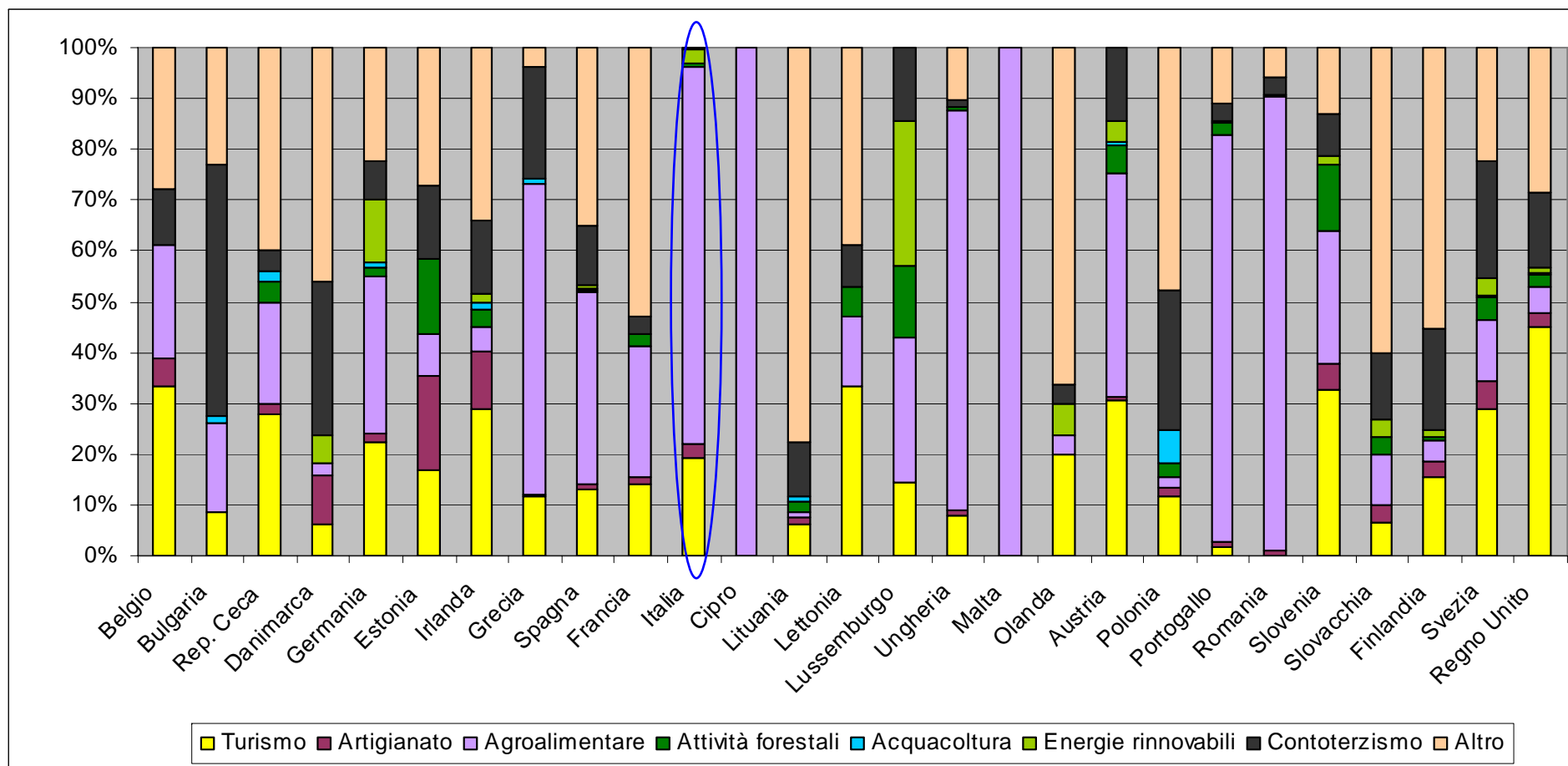


# Le donne in agricoltura

<b>Classe d'età</b>	Fino a 24 0,5%	Da 24 a 54 38,4%	Da 54 a 65 22,9%	Oltre 65 38,2%	
<b>Titolo di studio</b>	Laurea 3%	Diploma 15%	Licenza media inferiore 21%	Licenza elementare 48%	Senza titolo 13%
<b>Orientamento tecnico- economico</b>	Seminativi 25%	Orto- floricoltura 1%	Coltivazioni permanenti 54%	Zootecnia 8%	Miste 12%
<b>Diversificazione</b>	Attività turistiche 19%	Artigianato 3%	Agroalimentare 74%	Attività forestali 1%	Energie rinnovabili 3%



# La diversificazione nelle imprese femminili - Europa





# I “limiti” dell’agricoltura femminile

- Aziende di piccole dimensioni
- orientamenti produttivi e attività economiche tradizionali
- attività part-time per meglio conciliare le attività domestiche con quelle imprenditoriali,
- Difficoltà nell’accesso al credito
- Difficoltà nell’accesso alle informazioni riguardo le opportunità offerte dalla politica



# Le più recenti tendenze

- Innovazione e ammodernamento,
- Multifunzionalità e diversificazione,
- Valorizzazione dei territori rurali,
- Sviluppo di nuove attività a carattere socio-culturale,
- Aggregazione e cooperativismo,
- Agricoltura sociale



# Le donne obiettivo della politica di sviluppo rurale

OBIETTIVI

P  
R  
O  
B  
L  
E  
M  
I

- Mancanza di opportunità,
- Mancanza di contatti,
- Mancanza di infrastrutture formative

S  
T  
R  
A  
T  
E  
G  
I  
A

- puntare su investimenti lungimiranti
- individuare nuove strade per lo sviluppo
- puntare sulla diversificazione

NUOVI POSTI DI LAVORO

INGRESSO DELLE DONNE  
NEL MERCATO DEL  
LAVORO

INNOVAZIONE



# Gli strumenti d'intervento

## *Pacchetto donne*

- Le finalità di questo pacchetto sono quelle di rimuovere ogni ostacolo all'inserimento delle donne nel tessuto economico del mondo rurale.
- Misure previste negli altri pacchetti (insediamento, investimenti, formazione, consulenza, ecc) + **integrazione con altri** interventi attivabili attraverso il FERS e il FSE (formazione, servizi di sostituzione, assistenza minori, ecc.).



## **Che cos'è un pacchetto donne**

- Il pacchetto integrato aziendale è costituito da un pacchetto di misure che vengono coordinate ed integrate attraverso un Progetto aziendale integrato
- Insieme di azioni intersettoriali, strettamente coerenti e collegate tra di loro, che convergono verso il conseguimento di un comune obiettivo di sviluppo



- ❑ **Definizione:** Il progetto integrato individua un insieme organico di interventi, riferibili a più misure del PSR anche dei diversi Assi (I - II - III), realizzati a livello di singola azienda (progetto integrato aziendale).
- ❑ **Applicazione:** Il progetto integrato aziendale prevede che la singola azienda pianifichi una pluralità di interventi nell'ambito di una strategia unica che, attraverso l'uso combinato e sinergico delle misure del PSR.
- ❑ **Opportunità:** Offre all'imprenditore l'opportunità di sviluppare un progetto aziendale nel suo complesso facendo ricorso sia ad interventi di natura strutturale sia immateriali. Permette all'operatore di poter usufruire di azioni di accompagnamento nello sviluppo d'impresa.

- ❑ Potenziare l'efficacia degli interventi attraverso l'uso combinato delle misure, anche se previste in più Assi differenti
- ❑ Aggregare le risorse (finanziarie e umane) intorno ad un unico obiettivo (es.: ricambio generazionale) attraverso un utilizzo combinato di più interventi
- ❑ Costruire un percorso di sviluppo aziendale (il pacchetto) che oltre alle misure del PSR integra altri strumenti/opportunità (accesso al credito, riordino fondiario, formazione, ecc)



## L'idea forza (definizione)

- E' uno strumento fortemente focalizzato, in grado di far convergere diversi strumenti su un unico obiettivo (es: imprenditoria femminile) in senso virtuoso rispetto alle tendenze di sviluppo parziale di un'azienda.
- E' un'ipotesi per attivare possibili sentieri di sviluppo di un'economia, fondata su un uso innovativo e/o integrato (altri fondi) delle risorse disponibili



## Azioni di natura diversa

- valorizzazione risorse umane
- investimenti
- formazione e consulenza
- diversificazione

logica  
progettuale  
integrata

idea forza  
per lo sviluppo  
aziendale

+ concentrazione  
- frammentazione  
+ efficacia



# Il modello organizzativo





## Obiettivo strategico

tracciare una percorso di **sviluppo** per le aziende in grado di offrire alle imprese uno strumento di sviluppo, **di facile applicazione e rispondente** alle caratteristiche dei fabbisogni espressi dagli operatori economici attivi nella regione



# La vita nelle aree rurali

- Minori possibilità di inserimento lavorativo
- Bassa presenza di servizi
- Accesso limitato alle informazioni
- Tradizioni e culture che “frenano” le potenzialità femminili



# Le misure per la qualità della vita nelle aree rurali

- Misure a favore della qualità della vita (asse III), in particolare lo sviluppo di servizi essenziali per la popolazione

Possono venire incontro ai problemi delle donne (asili, servizi per gli anziani, servizi per le imprese, ecc.)

Offrono alle donne la possibilità di creare attività imprenditoriali capaci di conciliare lavoro e vita privata



# Gli strumenti

- La progettazione integrata territoriale
- L'approccio LEADER



# Conoscere e capire per intervenire

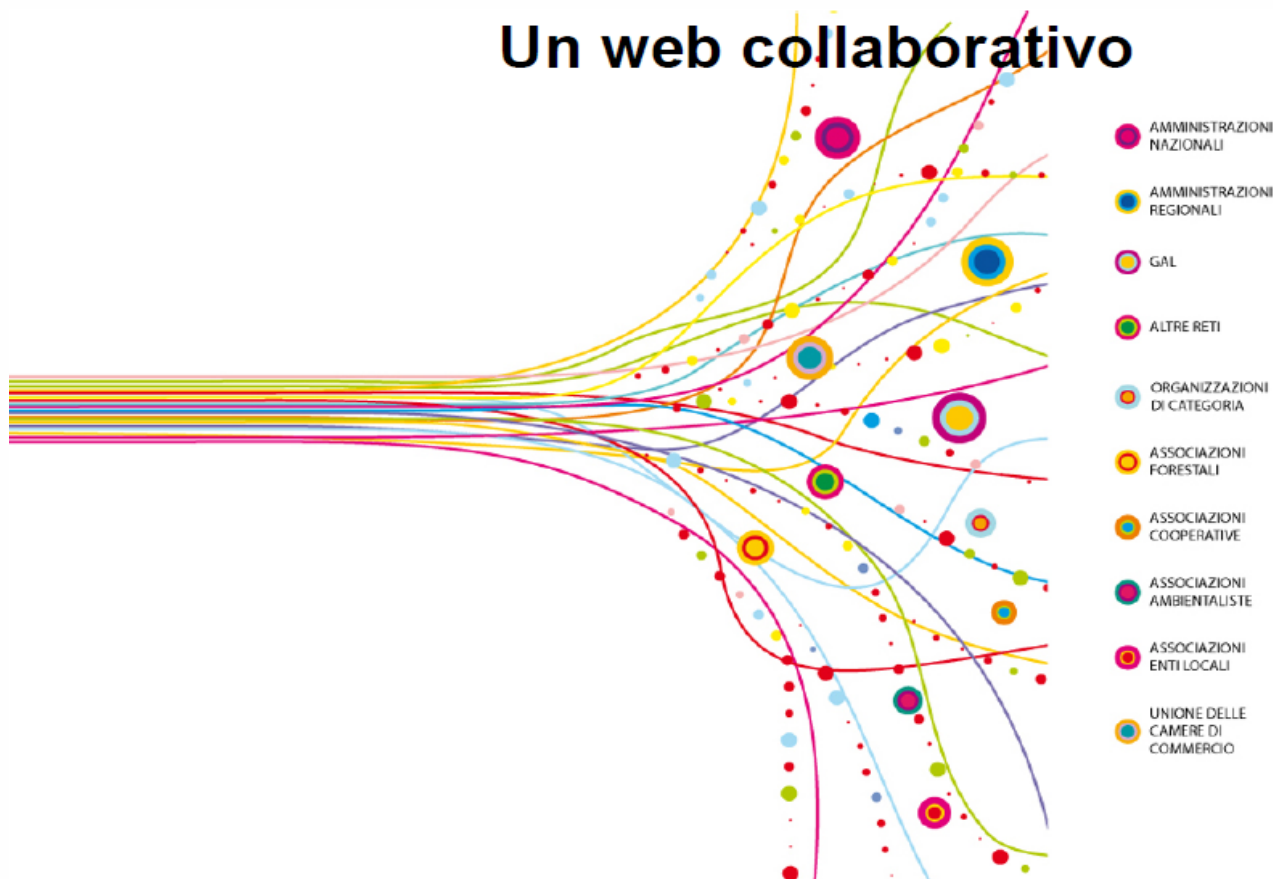
Le donne nelle aree rurali spesso:

- non hanno modo di far conoscere le proprie esigenze,
- hanno un accesso scarso e parziale alle informazioni,
- sono protagoniste “invisibili” di processi di sviluppo particolarmente innovativi



# Lo strumento: la Rete Rurale Nazionale

## Un web collaborativo

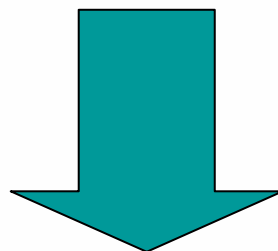




## .....in particolare:

Task force per l'Imprenditoria femminile:

- Punto di contatto,
- centro di discussione,
- Incubatore di idee e progetti



**Coinvolgimento di tutti gli attori economici e sociali**



Rete Rurale  
Nazionale  
2007.2013



Per informazioni:

[www.reterurale.it](http://www.reterurale.it)

[tarangioli@inea.it](mailto:tarangioli@inea.it)