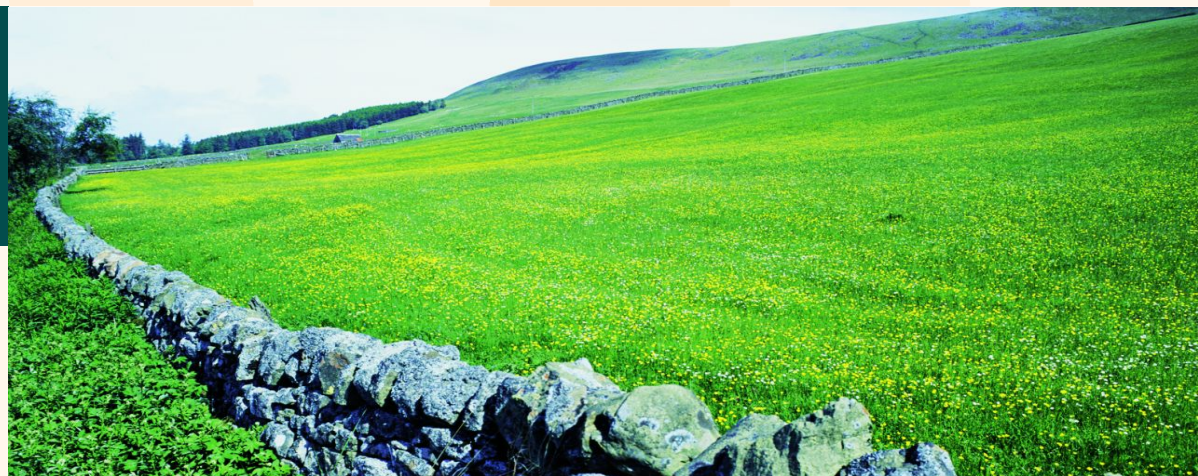




European Commission
Agriculture and Rural Development



Programme de développement rural de la Région Puglia

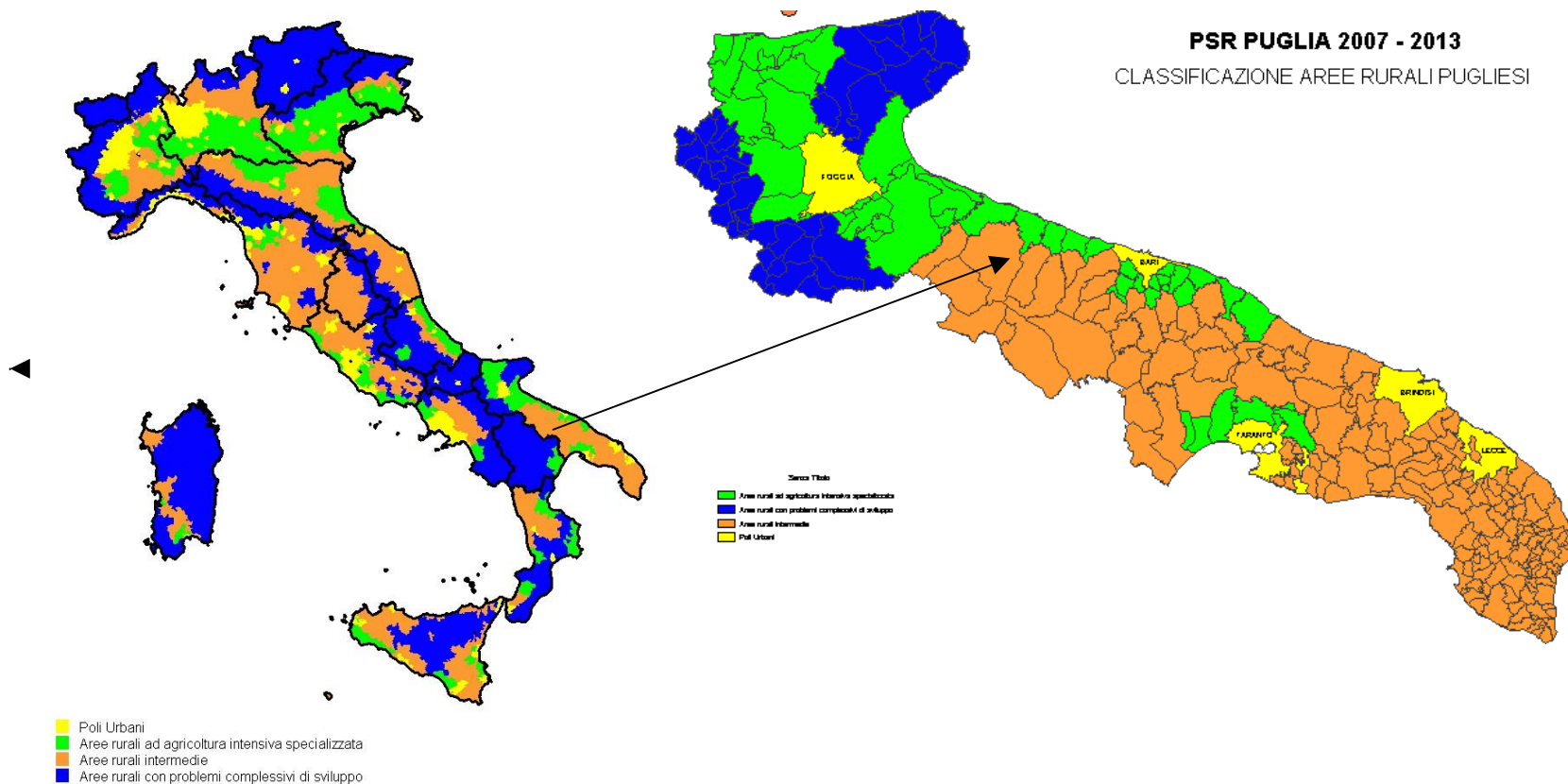
AGRI E.I.4, Bruxelles, 23 janvier 2008



Aperçu général



European Commission
Agriculture and Rural Development





Caractéristiques principales (1)



European Commission
Agriculture and Rural Development

Contexte socio-économique:

- Population totale = 4.068.167 habitants
- Densité = 210 habitants/km² (Italie: 195 hab./km²)
- PIB/habitant (pps) = 72,5% de la moyenne EU-25

Zones rurales:

- 79% de la population et 93% du territoire
- Densité: 177 habitants/km²
- 3 typologies de zones rurales du PSN

Caractéristiques principales (2)



European Commission
Agriculture and Rural Development

Importance du secteur agricole et forestier:

Utilisation du territoire

- La superficie agricole utilisée couvre le 83,7% du territoire et les forêts le 5,7%
- SAU (1.302.722 ha)

}	cultures arables (50%)
	cultures permanentes (44%)
	prairies et pâturages (6%)

Superficie des exploitations

- La superficie moyenne des exploitations agricoles est de 3,5 ha (IT: 6,7ha; EU-25: 16 ha)

Valeur ajoutée

- Le secteur agricole représente le 6,2% de la valeur ajoutée régionale (moyenne nationale 2,8%); l'agro-industrie le 2,4%

Occupation

- 10% des occupés travaillent dans le secteur primaire; 1,8% dans l'agro-industrie.

Répartition Financière Italie (PSN)



European Commission
Agriculture and Rural Development

Programmes 2007 - 2013		Feader (Euro)	%
1	Abruzzo	168.911.000	2,0%
2	Bolzano	137.575.000	1,7%
3	Emilia Romagna	411.251.000	5,0%
4	Friuli V. Giulia	108.773.000	1,3%
5	Lazio	288.384.000	3,5%
6	Liguria	106.047.000	1,3%
7	Lombardia	395.949.000	4,8%
8	Marche	202.320.000	2,4%
9	Piemonte	394.500.000	4,8%
10	Toscana	369.210.000	4,5%
11	Trento	100.652.000	1,2%
12	Umbria	334.430.000	4,0%
13	Valle d'Aosta	52.221.000	0,6%
14	Veneto	402.457.000	4,9%
15	Molise	85.790.000	1,0%
16	Sardegna	551.250.000	6,6%
Total Compétitivité		4.109.720.000	49,6%
17	Basilicata	372.650.000	4,5%
18	Calabria	623.341.000	7,5%
19	Campania	1.082.349.000	13,1%
20	Puglia	851.327.000	10,3%
21	Sicilia	1.211.163.000	14,6%
Total Convergence		4.140.830.000	49,9%
Total PDR		8.250.550.000	99,5%

PDR Puglia, 23/01/2008



Répartition des ressources



European Commission
Agriculture and Rural Development

Axes	Dépense publique	Cont. FEADER	Contribution FEADER	
	EUR	(%)	EUR	Pourcentage
I. Compétitivité	598.000.000	57,5	343.850.000	40%
II. Environnement/gestion des terres	519.171.000	57,5	298.523.325	35%
III. Diversification/Qualité de la vie	40.000.000	57,5	23.000.000	3%
IV. Leader	279.000.000	57,5	160.425.000	19%
Assistance technique	44.397.696	57,5	25.528.675	3%
Total	1.480.568.696	57,5	851.327.000	100%
Répartition des ressources avec Leader				
I. Compétitivité			343.850.000	42%
II. Environnement/gestion des terres			298.523.325	36%
III. Diversification/Qualité de la vie			183.425.000	22%
Total - AT			825.798.325	100%

Mesures Axe 1 (40%)



European Commission
Agriculture and Rural Development



Axe/Mesures	Dépense Publique	
	EUR	%
111. Formation professionnelle et actions d'information	23.000.000	3,8%
112. Installation de jeunes agriculteurs	75.000.000	12,5%
113. Retraite anticipée	12.000.000	2,0%
114. Services de conseil	35.000.000	5,9%
Capital humain	145.000.000	24,2%
121. Modernisation des exploitations agricoles	215.000.000	36,0%
122. Amélioration de la valeur économique des forêts	13.000.000	2,2%
123. Accroissement de la valeur ajoutée des produits agricoles et sylvicoles	185.000.000	30,9%
124. Coopération en vue de la mise au point de nouveaux produits	15.000.000	2,5%
125. Infrastructures agricoles et forestières	5.000.000	0,8%
Capital physique	433.000.000	72,4%
132 Aide aux agriculteurs participant à des régimes de qualité alimentaire	10.000.000	1,7%
133 Information et promotion	10.000.000	1,7%
Qualité	20.000.000	3,3%
Total axe 1	598.000.000	

121: Modernisation des exploitations agricoles



- Objectif: investissements visant l'innovation technologique, la qualité, la reconversion et diversification de la production, l'épargne énergétique et hydrique, la sauvegarde de l'environnement, la filière courte.
- Priorités: par zone, secteur et typologie d'investissement. Par exemple: secteur oléicole → mécanisation, utilisation des biomasses pour la production d'énergie et épargne hydrique dans les zones B et C; secteur fruitier → reconversion des productions et épargne énergétique.
- Intensité de l'aide: 40% du coût total éligible (+10% zones désavantagés+10% jeunes)



Mesures Axe 2 (35%)



European Commission
Agriculture and Rural Development

Axe/Mesures	Dépense Publique	
	EUR	%
211 Paiements aux agriculteurs dans les zones de montagne	2.300.000	0,4%
212. Paiements aux agriculteurs dans des zones avec autres handicaps	9.200.000	1,8%
214 Paiements agroenvironnementaux	294.621.000	56,7%
216 Investissements non productifs	89.500.000	17,2%
Total terres agricoles	395.621.000	76,2%
221. Premier boisement des terres agricoles	23.550.000	4,5%
223. Premier boisement des terres non agricoles	20.000.000	3,9%
226. Reconstitution du potentiel forestier et prévention	40.000.000	7,7%
227. Investissements non productifs	40.000.000	7,7%
Total terres forestières	123.550.000	23,8%
Total axe 2	519.171.000	



214: Agroenvironnement



European Commission
Agriculture and Rural Development

4 Interventions:

- Agriculture biologique: réduction de l'utilisation des fertilisants et produits phytopharmaceutiques pour préserver la biodiversité et réduire la pollution des eaux et des sols. Priorité aux zones Natura 2000, zones vulnérables aux Nitrates et autres zones à haute valeur naturel.
- Amélioration de la qualité des sols: apport de matière organique de qualité dans les zones à risque d'érosion.
- Sauvegarde de la biodiversité: porte sur la culture d'espèces végétales à risque d'érosion.
- Conservation des ressources génétiques: vise le soutien à des actions *ex-situ* de conservation des ressources génétiques à risque d'érosion.



Mesures Axe 3 (3%)



European Commission
Agriculture and Rural Development

Axe/Mesures	Dépense Publique	
	EUR	%
311 Diversification vers des activités non agricoles	22.000.000	55,0%
312 Aide à la création de microentreprises	-	0,0%
313 Encouragement des activités touristiques	3.000.000	7,5%
<i>Développement économique</i>	25.000.000	62,5%
321. Services de base pour l'économie et la population rurale	5.000.000	12,5%
323. Conservation and upgrading of the rural heritage	7.000.000	17,5%
<i>Qualité de la vie</i>	12.000.000	30,0%
331 Formation et information	3.000.000	7,5%
<i>Capital humain</i>	3.000.000	7,5%
Total axe 3	40.000.000	



Measures Axe 4 (19%)



European Commission
Agriculture and Rural Development

Axe/Mesures	Dépense Publique	
	EUR	%
411 Stratégies locales de développement: Compétitivité	-	0,0%
412 Stratégies locales de développement. Environnement/gestion des terres	-	0,0%
413 Stratégies locales de développement: Qualité de la vie	213.000.000	76,3%
421 Coopération transnationale et interrégionale	12.000.000	4,3%
431 Fonctionnement des GALs, acquisition de compétences, animation	54.000.000	19,4%
Total axe 4	279.000.000	



Leader



European Commission
Agriculture and Rural Development

- 14 GALs prévus
- 62% du territoire et 34% de la population
- Numéro d'habitants des zones Leader: entre 50.000 et 150.000
- Territoires: zones rurales C et D, éventuelles zones B couvertes par le Leader II ou +
- Critères de sélection: représentativité du partenariat; capacité de gestion, mise en œuvre et financières; qualité et contenus de la stratégie; innovation et priorité pour la coopération



Complémentarité

1^{er} pilier



European Commission
Agriculture and Rural Development

- OCM Fruits et légumes: démarcation basée sur le montant de l'investissement et la typologie des bénéficiaires
- OCM Vin: démarcation basée sur la typologie d'intervention (non à la restructuration des vignobles)
- Huile d'olive: démarcation basée sur la typologie d'intervention
- Mesures axe 3 et formation: critères de démarcation avec les Fonds Structurels sont établis.



Conclusion



European Commission
Agriculture and Rural Development

Le programme présenté est conforme aux dispositions du Règ. (CE) n. 1698/2005 et son règlement d'application 1974/2006 et il est soumis au comité pour avis favorable

