



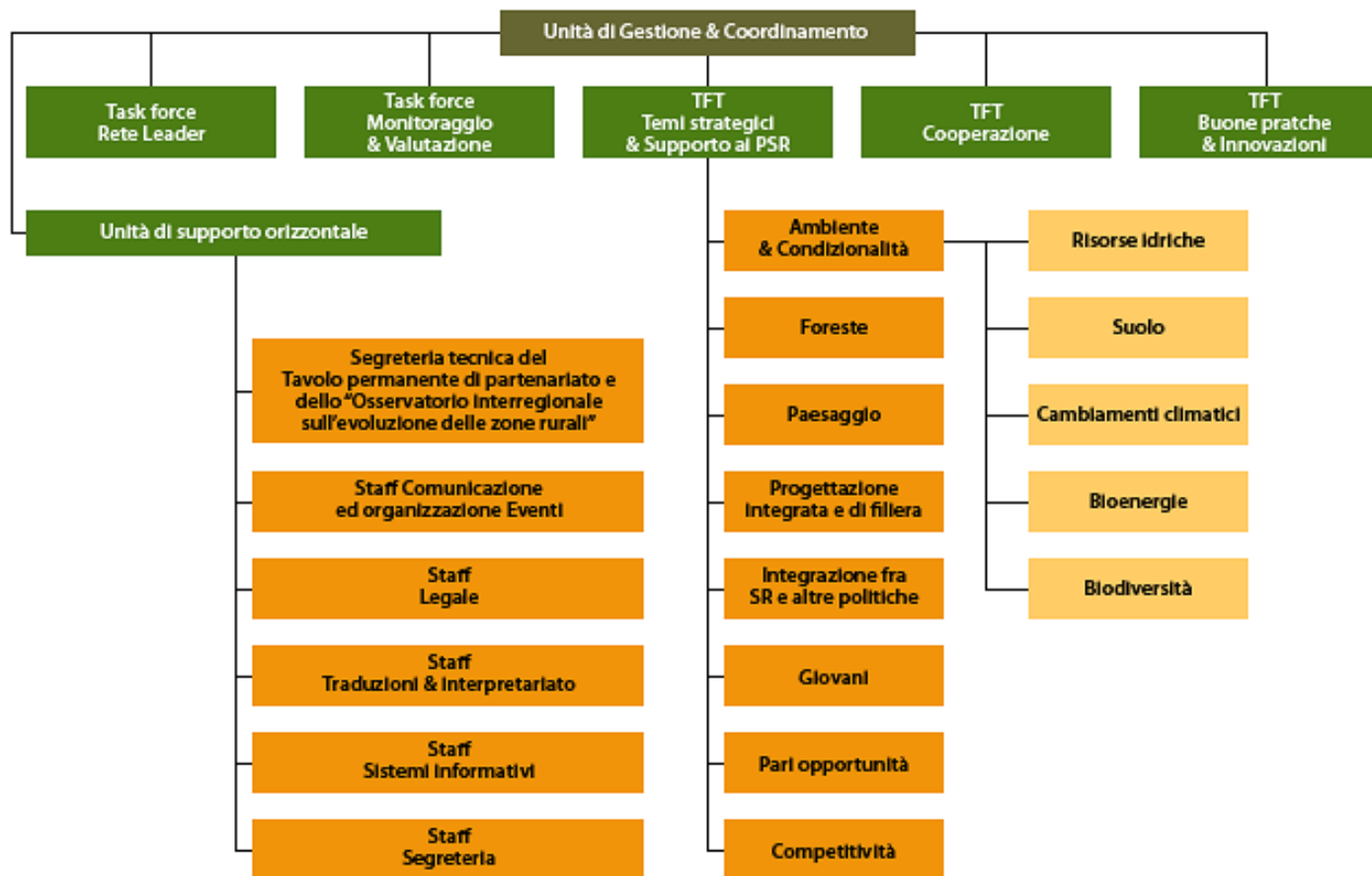
Rete Rurale Nazionale Task Force ReteLeader

Firenze, 28 aprile 2009





Struttura organizzativa della Rete Rurale Nazionale





RRN

ReteLEADER

OBIETTIVI

favorire scambi di esperienze e conoscenze tra gli operatori del settore e le istituzioni e di tutti i soggetti che operano e vivono nelle aree rurali

favorire scambi di esperienze e conoscenze tra chi è impegnato nella realizzazione di Piani di sviluppo locale basati sul metodo Leader

OBIETTIVI SPECIFICI

- amplificare gli effetti e potenziare le performance degli interventi cofinanziati dall'Unione europea attraverso i 21 Programmi di Sviluppo Rurale (PSR) attraverso i 21 Programmi di Sviluppo Rurale (PSR).
- superare il settoriale isolamento della politica di sviluppo rurale coinvolgendo gli attori che operano in ambito rurale ma anche soggetti diversi, siano essi nazionali o internazionali
- favorire, su larga scala e anche tra i "non addetti ai lavori", la conoscenza delle politiche di sviluppo rurale attuate in Italia, mettendone in luce il positivo impatto

- innalzare le competenze dei soggetti coinvolti nell'attuazione dell'Asse IV e dei Piani di sviluppo locale basati sul metodo leader
- perfezionamento dei sistemi di gestione e controllo dell'Asse IV e dei Piani Leader
- favorire la partecipazione degli attori di Leader alla RRN

DESTINATARI

- diverse aree del territorio nazionale e comunitario
- attività economiche ed i vari settori produttivi
- attività economiche a livello inter-settoriale, rafforzando le filiere
- soggetti pubblici e privati in generale
- mondo rurale nazionale e gli altri partner internazionali

Attori di Leader

GAL
AdG
Ass.dei GAL
Reti Leader
Aree Leader

La ReteLeader si muove nell'ambito di un progetto più ampio cioè la RRN
Gli attori di Leader "devono relazionarsi/integrarsi" con il sistema PSR



Per gli attori di Leader non è più sufficiente ricevere materiali di comunicazione unidirezionali.

Essi manifestano sempre più l'esigenza di essere parte attiva della costruzione della cultura e del patrimonio di idee di Leader

↳ *Cosa può fare la ReteLeader*

↳ *Quale organizzazione per RETELEADER*

↳ *Quali strumenti*



Cosa può fare la ReteLeader...

Obiettivo generale è **favorire scambi di esperienze e conoscenze** tra chi è impegnato nella realizzazione di Piani di Sviluppo Locale basati sul metodo Leader.

... e come fare Rete

La ReteLeader viene definita come una **comunità di pratica** della RRN

Le **comunità di pratica** possono essere definite come **aggregazioni di limitate dimensioni**, all'interno di contesti organizzativi più ampi **i cui membri condividono modalità di azione** e interpretazione della realtà in cui operano. Le grandi organizzazioni, **come ad esempio la RRN**, comprendono diverse comunità di pratica che sono variamente intrecciate tra loro e quindi le grandi organizzazioni possono essere considerate come delle comunità o "costellazioni" di comunità di pratica

(E. Wenger).

La funzione della Rete è quella di fornire risorse di comunicazione/produzione e di valorizzazione delle identità e individualità a tutti gli attori di Leader



Nel caso di un sistema rete, quale la ReteLeader, caratterizzato da una alta numerosità di partecipanti è strategico mettere in campo strumenti che permettano l'interazione diretta fra i diversi attori ma anche la creazione di sottogruppi tematici per tipologie dominanti di problemi e aree di interesse.

Comunità di pratica formata da più gruppi tematici

E' un modello interistituzionale concepito e realizzato affinché tutti gli attori possano disporre degli stessi strumenti e opportunità.

In questa maniera si vuole rispondere a esigenze concrete e bisogni strategici di tutti gli attori di Leader attuali, potenziali e futuri coinvolti nell'attuazione dei programmi elaborati con il metodo leader:

- lavorare insieme;
- condividere strumenti, conoscenze e metodi;
- valorizzare le eccellenze.



Quale organizzazione per RETELEADER

Comitato scientifico/pilotaggio

Chi partecipa: Regioni, GAL, associazioni dei GAL, MiPAAF, INEA, ISMEA, SIN, amministratori dei gruppi di lavoro (esperti).

E' aperto ad altri soggetti

Principali competenze:

- Definisce la programmazione annuale
- Individua le metodologie
- Propone nuovi gruppi tematici

Gruppi di lavoro

Chi partecipa: Dipende dai temi

Principali competenze:

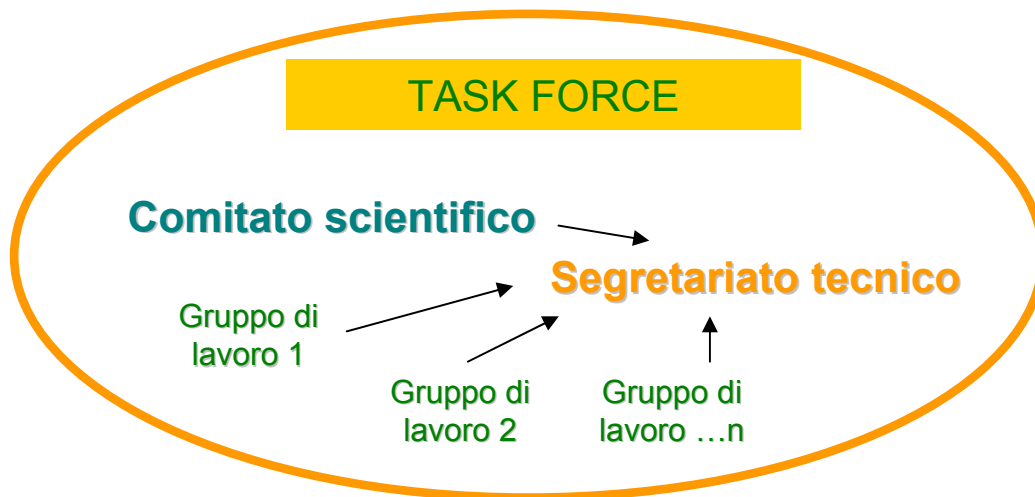
- si occupa degli approfondimenti tematici
- partecipa alla definizione del programma di attività
- realizza diversi "prodotti" (area tematica on-line; incontri/seminari; casi studio; documenti tecnici; corsi di formazione)

Segreteria tecnico

Chi partecipa: INEA, MiPAAF, ISMEA

Principali competenze:

- svolge le funzioni di segreteria (facilita i flussi di comunicazioni fra i partecipanti alla taskforce, convoca le riunioni, raccoglie le relazioni sull'avanzamento delle attività, ecc.)
- si occupa degli aspetti organizzativi
- realizza gli strumenti e i prodotti di base
- supporta gli altri gruppi tematici su banche dati, organizzazione seminari e incontri, gestione aree tematiche on-line, ecc.)





Quali strumenti

Comunicazione, informazione, formazione "Interna"

Incontri

- Seminari tematici c/o aree Leader
- Workshop
- Partecipazione fiere professionali e seminari leader europei

Pubblicazioni

- Working Paper
- Rapporto Leader
- Video – 10/15 min
- Newsletter

Banche dati

- Indirizzario
- Biblioleader
- PSR Asse IV, Bandi di selezione dei GAL, PSL.
- Diario di bordo

Area internet

- LeaderBook
- Corsi di formazione on-line
- Sportello giuridico- amministrativo on line



Comunicazione, informazione, formazione "Esterna"

Incontri

- Partecipazione fiere e convegni
- Presentazione di BP Leader a workshop

Pubblicazioni

- Clip – max 5 min
- Brochure
- Comunicati stampa
- Rapporto Leader
- Newsletter

Banche dati

- Wikileader
- Biblioleader

Area internet

- Area Leader Portale RRN



Incontri

- 5 incontri (formazione breve durata su: elaborare il PSL; forme giuridiche e aspetti fiscali-amministrativi)
- 1 focus group con le Regioni (24 febbraio 2009)
- 3 *Focus group con Gal selezionati e associazioni dei GAL*

Pubblicazioni

- *Indirizzario*
- *Documento di sintesi sull'attuazione di Leader*
- *1° Rapporto sul Leader*

Banche dati

- *Indirizzario*
- *PSR Asse IV; PSL*
- *Bandi di selezione dei GAL*
- *Diario di bordo*

Servizi

- Area portale RRN (www.reterurale.it > **approccio Leader**)
- Realizzazione tecnica applicativo social networking
- Sportello giuridico





1. Procedure a attuazione asse IV

Criticità

Contesto programmatico

- elementi di rigidità
- demarcazione
- assenza di meccanismi tesi a favorire l'integrazione
- approccio dirigistico della Commissione

Procedure di attuazione delle misure dei PSR implementate dall'Asse IV

- limiti dimensionali delle iniziative;
- criteri di selezione dei beneficiari adottati dai GAL
- aspetti giuridico/amministrativi

Monitoraggio di Leader

- assenza di un quadro di riferimento per l'Asse IV

Circuiti finanziari

- alleggerimento impegni amministrativi del GAL
- iter procedurale: beneficiario - GAL - organismo pagatore;
- anticipazioni ai GAL;
- pagamento IVA

Fabbisogni di informazione

- quali scelte hanno adottato le Regioni in ordine alla delimitazione del raggio d'azione di Leader;
- Cosa è cambiato rispetto al passato per tipologie di misure/azioni;
- Ricadute HC sul Leader
- Procedure di selezione dei GAL/PSL
- Quali sono le misure Leader nei PSR;
- Quali i criteri di selezione dei beneficiari delle misure dell'Asse IV;
- Quali procedure possono migliorare l'attuazione delle misure dell'Asse IV
- Quali dati rilevare
- Quali sono le specificità di Leader per il monitoraggio

- Come si stanno organizzando le Regioni

Obiettivi

Individuazione di approcci comuni a tutte le regioni

Individuazione / diffusione di BP

ATTIVITA' DELLA TF RETELEADER

- IMPLEMENTAZIONE BD
- SPORTELLO GIURIDICO/AMMINISTRATIVO/FISCALE
- supporto alla 1° RIUNIONE DI COORDINAMENTO C/O MIPAAF (23/4/09)
- ELABORAZIONE REPORT
- ATTIVAZIONE 2 FORUM ON LINE
- supporto alla 2° RIUNIONE DI COORDINAMENTO (META' GIUGNO)
- RAPPORTO LEADER

- ELABORAZIONE REPORT
- INCONTRO AGEA, ORGANISMI PAGATORI REGIONALI, REFERENTI ASSE IV REGIONALI, MIPAAF