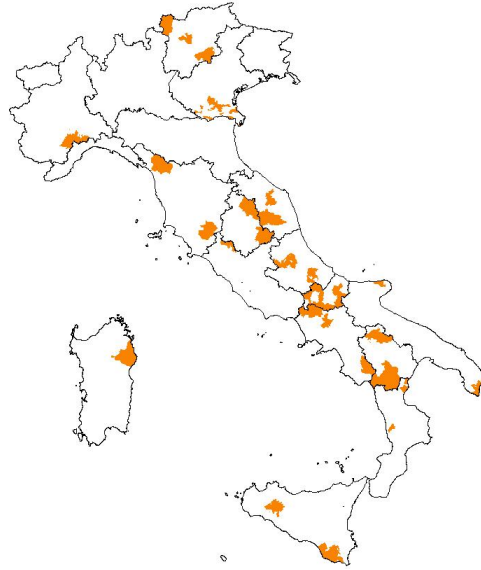




# L'esperienza Leader+ in Italia

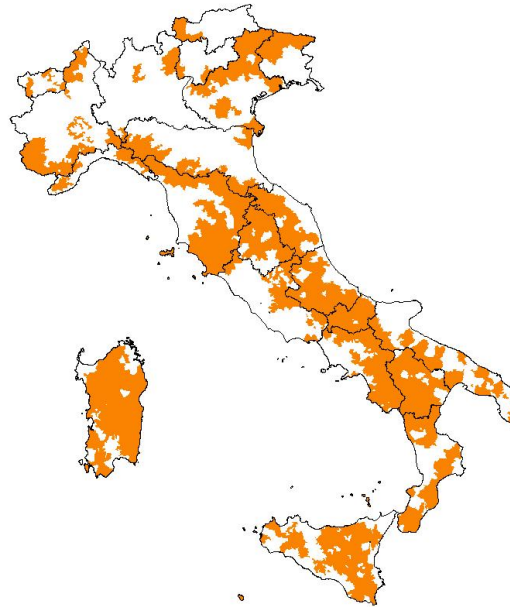
*Roma, 9 settembre 2009*

*Raffaella Di Napoli (INEA - Task Force ReteLeader)*



1989/93 Leader I

|                               |           |
|-------------------------------|-----------|
| <b>N. GAL</b>                 | <b>29</b> |
| Estensione territoriale (%)   | 7,5       |
| Popolazione coinvolta (%)     | 2,5       |
| Risorse finanziarie (meuro)   | 100,3     |
| Risorse medie per PSL (meuro) | 3,4       |



94/99 Leader II

|            |
|------------|
| <b>203</b> |
| 47,5       |
| 17,4       |
| 471,4      |
| 2,3        |



2000/06 Leader+

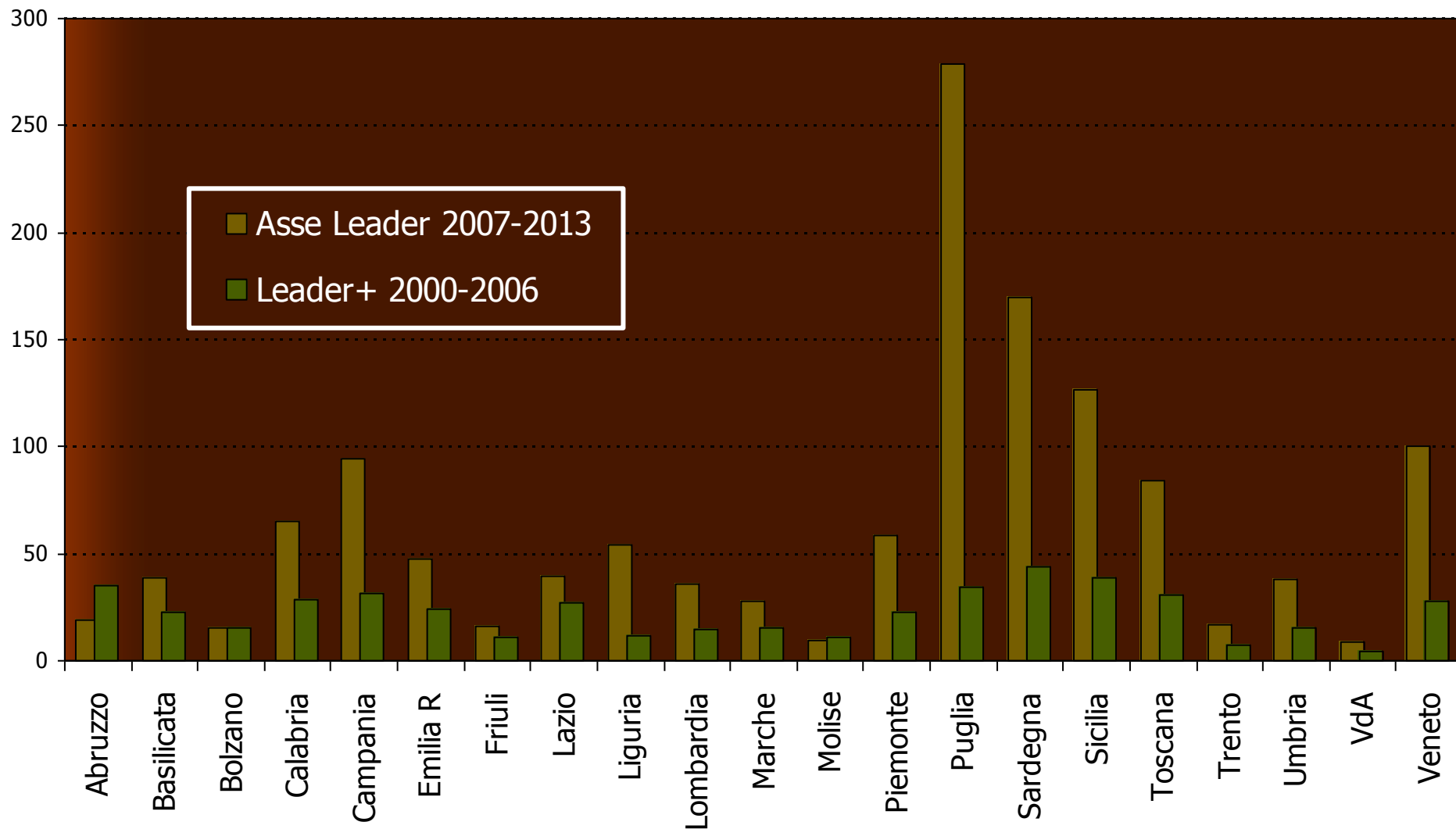
|            |
|------------|
| <b>132</b> |
| 53,1       |
| 18,9       |
| 473,8      |
| 3,6        |



## PSR 2007 – 2013: ASSE 4

|                               |            |
|-------------------------------|------------|
| <b>N. GAL (ammissibili)</b>   | <b>187</b> |
| Estensione territoriale (%)   | 76,3       |
| Popolazione coinvolta (%)     | 37,2       |
| Risorse finanziarie (meuro)   | 1.346      |
| Risorse medie per PSL (meuro) | 7,2        |







Leader+ ha rafforzato la capacità di comunicazione dei territori rurali

I territori hanno imparato a *gestire e utilizzare* nuove forme di comunicazione ma soprattutto ha acquisito sempre maggiore consapevolezza della propria qualità e valore

Leader+ ha rafforzato la capacità progettuale e di indagine e di interpretazione dei fenomeni locali

ha agevolato l'avvio di reali processi di bottom up e la condivisione delle strategie con i policy maker locali e in generale con gli attori del territorio; un buon indicatore di questa circostanza è dato dalla giusta ripartizione delle responsabilità politiche, operative e gestionali all'interno del partenariato di progetto.

Leader+ risponde in maniera puntuale ai principi di buona governance (Libro bianco sulla governance, CE 2001)

**apertura** (trasparenza e comunicazione, diffusione capillare dell'informazione)

**partecipazione** (di tutti i livelli compresi i cittadini nell'elaborazione e attuazione delle politiche)

**responsabilità** (ruolo di ciascuno nel processo decisionale)

**efficacia** (produrre risultati richiesti in relazione agli obiettivi dichiarati)

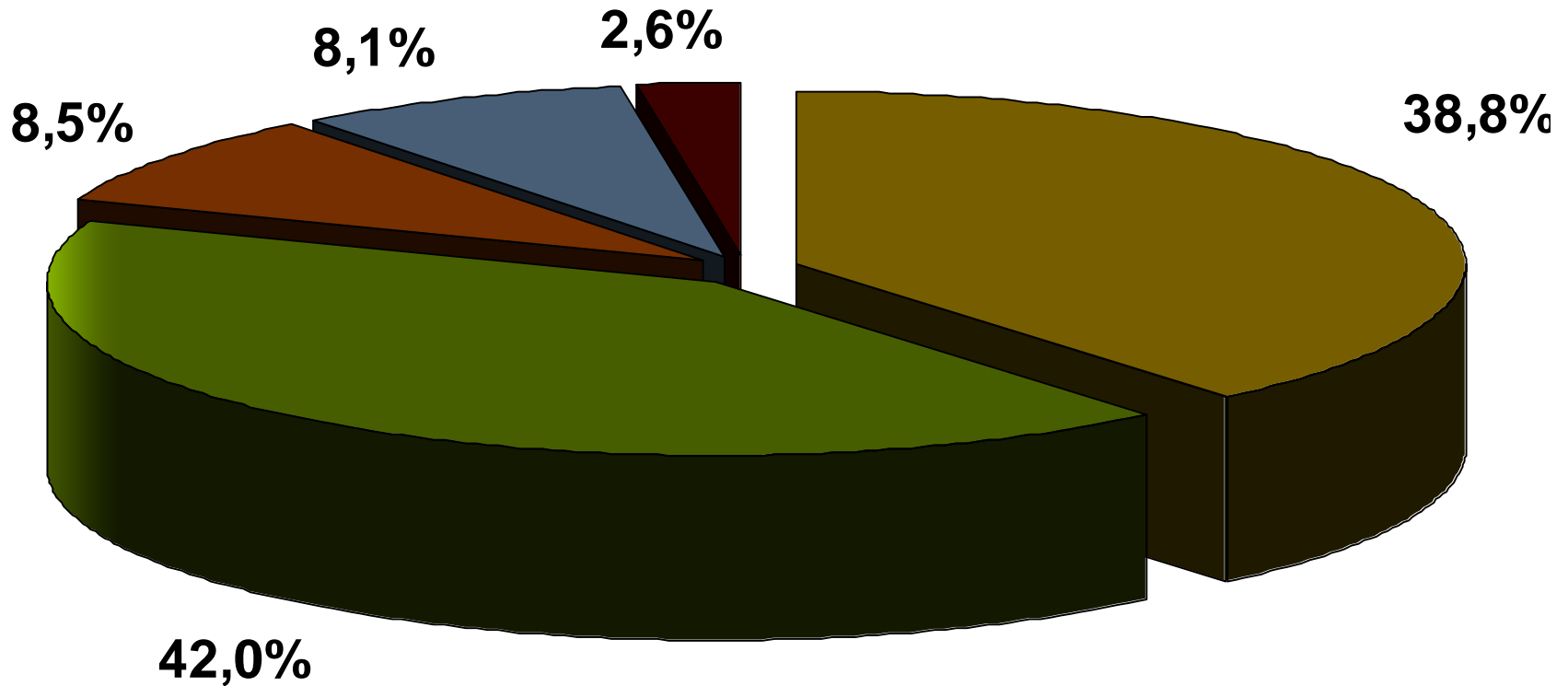
**coerenza** (tra tutte le politiche)

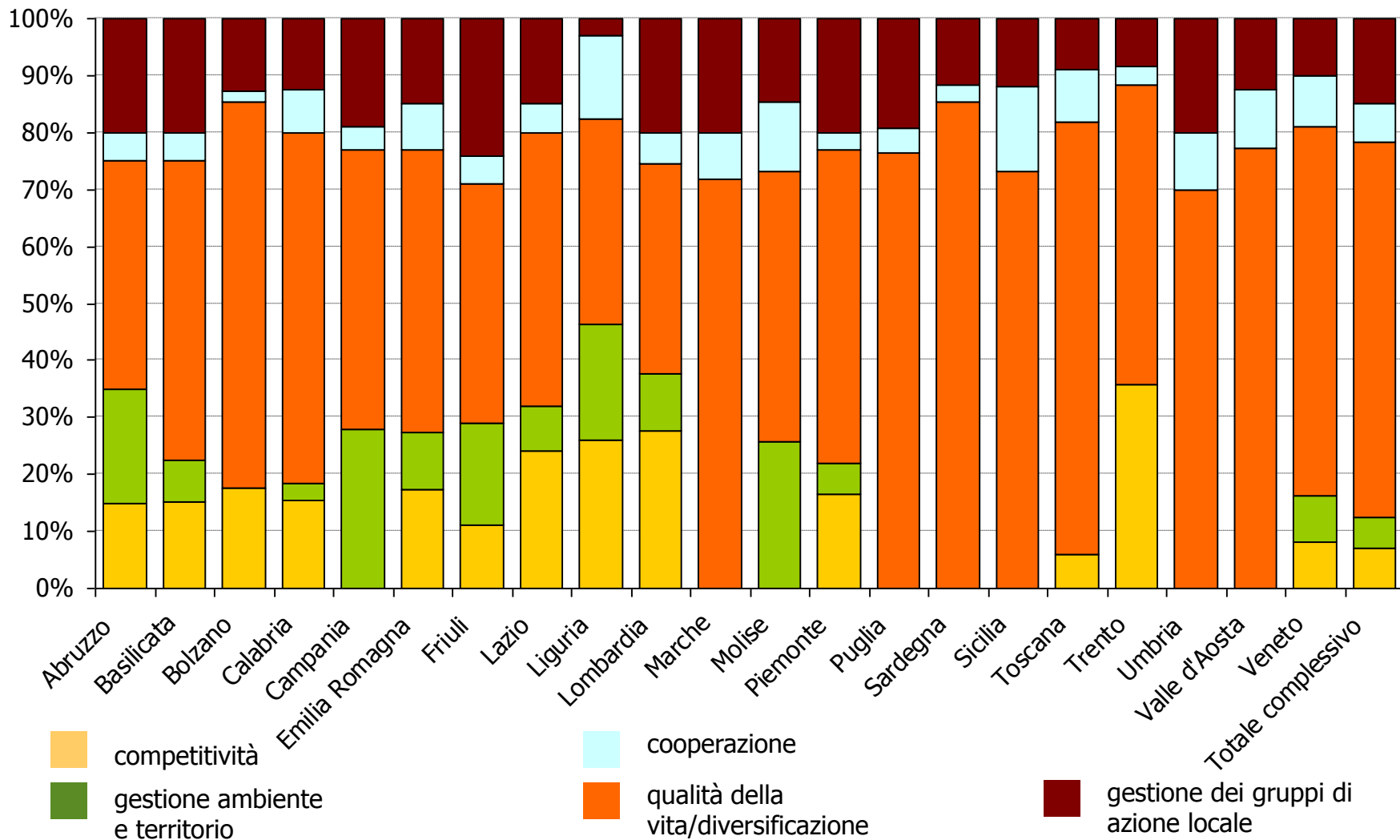
**LEADER+ ha contribuito ad una maggiore diversificazione degli strumenti e delle fonti per finanziare strategie di sviluppo**

I GAL hanno cercato un maggiore coordinamento e complementarità con altri strumenti di intervento nell'ambito di politiche regionali, nazionali e comunitarie anche di tipo settoriale. In particolare con gli strumenti di progettazione integrata (PIT e PIAR), con le misure previste nell'ambito dei PSR (e dei POR nelle regioni Obiettivo 1), con i PIC INTERREG e EQUAL e con leggi regionali di sostegno al settore turistico e all'artigianato.

**LEADER+ ha contribuito ad una progressiva diversificazione degli interessi del territorio e dei beneficiari nei confronti di tematiche "nuove"**

Maggiore adesione dei beneficiari rispetto a tipologie di intervento, quali ad esempio i progetti di filiera di prodotto, le filiere intersettoriali, gli interventi a favore delle nuove energie e l'agricoltura sociale precedentemente poco apprezzate (o considerate troppo innovative).





## Fasi

## I soggetti

## Documenti / materiale

### Programmazione

#### AdG:

elabora il PSR e propone modifiche/ revisioni, previa approvazione del CdS

#### PSR

Leader è trattato nel cap. 5.3.4 (*aree ammissibili, procedure di selezione, strategie, procedure adottate dai Gal, canali finanziari, cooperazione, funzionamento Gal, animazione, misure attivabili*).

#### Linee Guida / Manuali / Disposizioni

Fissano le modalità di attuazione. Spesso comprese nei manuali attuativi del PSR

### Selezione Gal / PSL (*avvio procedura*)

#### AdG:

Alcune Regioni prevedono un bando unico. In altre sono previste 2 fasi: selezione Gal e selezione PSL

#### Bando/i

Elaborato/i da AdG e pubblicato/i sul BUR

### Elaborazione proposte

#### GAL:

Avanza la propria candidatura in risposta al bando

#### Manifestazione d'Interesse

(*se sono previste 2 fasi*)

#### PSL

descrizione partenariato, strategie, misure/azioni, modalità attuative, organizzazione

## Fasi

## I soggetti

## Documenti / materiale

Selezione Gal / PSL  
(*termine istruttoria*)

Giunta Regionale / AdG

Di norma l'AdG elabora le graduatorie e la Giunta le approva

Graduatorie

Decreti di approvazione

Di norma vengono pubblicate sul BUR. L'AdG è tenuta alle comunicazioni con gli interessati, alla gestione di eventuali ricorsi ed alla conservazione degli atti

(eventuale)  
Elaborazione PSL  
esecutivi

GAL

In alcuni casi sono richieste ai Gal indicazioni di maggior dettaglio

Progetti esecutivi

Le AdG ricevono, istruiscono ed approvano i Progetti

Selezione beneficiari

GAL

E' tenuto a selezionare i beneficiari con procedure trasparenti. In alcuni casi il GAL stesso è beneficiario.

Poche regioni prevedono che la selezione sia effettuata da AdG o da OP

Bandi Gal

Per le misure degli Assi I, II e III del PSR sono elaborati da AdG e adottati dai Gal.

Alcune regioni consentono ai Gal di elaborare bandi propri, o di riarticolare i criteri di selezione dei bandi regionali. In entrambi i casi è prevista la preventiva approvazione da parte dell'AdG.



## Fasi

## I soggetti

## Documenti / materiale

Realizzazione  
operazioni

GAL e altri beneficiari  
- Gal (misure “a regia”)  
- Beneficiari (misure “a bando”)

Materiale divulgativo  
Relazioni sull’avanzamento  
Al di là del materiale pubblicato dai Gal (sui rispettivi portali), le AdG richiedono specifiche relazioni sull’attuazione (di norma a cadenza annuale)

Avanzamento  
finanziario

GAL – AdG – OP  
Ogni Regione ha strutturato in modo diverso i flussi finanziari, il cui monitoraggio è oggetto di attenzione da parte dell’AdG nell’ambito del PSR

Dati Sistema Informativo  
Le AdG producono annualmente i Rapporti  
Rapporti di Monitoraggio  
L’avanzamento procedurale, finanziario e fisico sono monitorati continuamente tramite il sistema informativo

Valutazione

Valutatore indipendente  
Valutazione in itinere e finale

Rapporti di Valutazione Intermedia e Finale  
La Valutazione dell’Asse 4 è parte della valutazione complessiva del PSR







|                | GAL previsti da PSR | GAL selezionati | PSL approvati | Istruttoria chiusa |
|----------------|---------------------|-----------------|---------------|--------------------|
| Abruzzo        | 11                  |                 |               |                    |
| Basilicata     | 8                   |                 |               |                    |
| P.A. Bolzano   | 5                   | 4               | 4             |                    |
| Calabria       | 14                  |                 |               |                    |
| Campania       | 12                  | 4               |               |                    |
| Emilia Romagna | 5                   | 5               | 5             |                    |
| Friuli         | 5                   | 5               | 5             |                    |
| Lazio          | 8                   |                 |               |                    |
| Liguria        | 12                  | 9               | 9             |                    |
| Lombardia      | 10                  | 19              | 16            |                    |
| Marche         | 6                   | 6               |               |                    |
| Molise         | 3                   | 3               |               |                    |
| Piemonte       | 12                  | 10              | 10            |                    |
| Puglia         | 14                  | 25              |               |                    |
| Sardegna       | 15                  | 13              |               |                    |
| Sicilia        | 15                  | 17              |               |                    |
| Toscana        | 8                   | 7               | 4             |                    |
| P.A. Trento    | 1                   |                 |               |                    |
| Umbria         | 5                   | 5               | 5             |                    |
| Valle d'Aosta  | 4                   |                 |               |                    |
| Veneto         | 14                  | 14              | 14            |                    |
| <b>Totale</b>  | <b>187</b>          | <b>146</b>      | <b>72</b>     |                    |

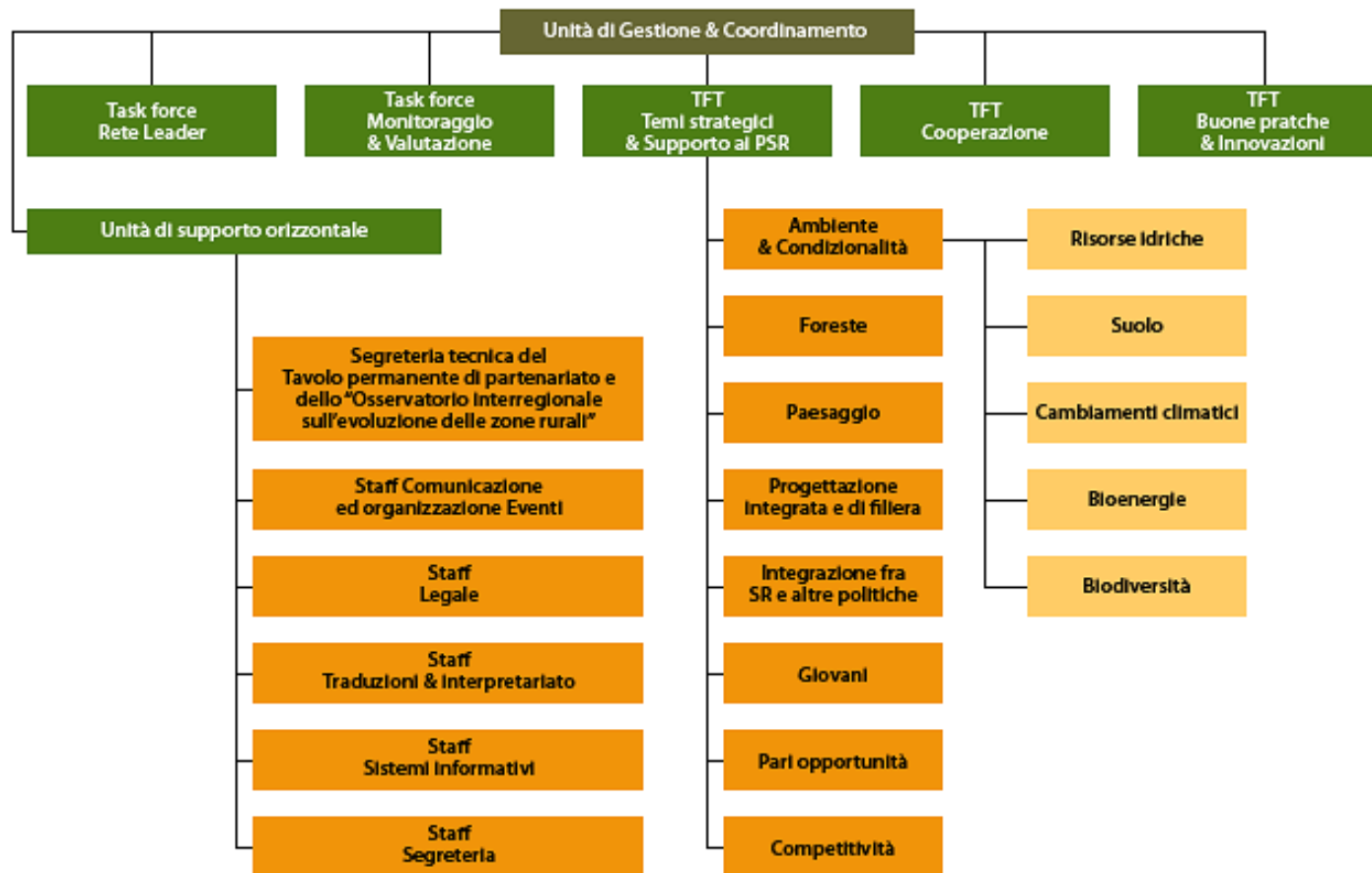




# Le attività della ReteLEADER

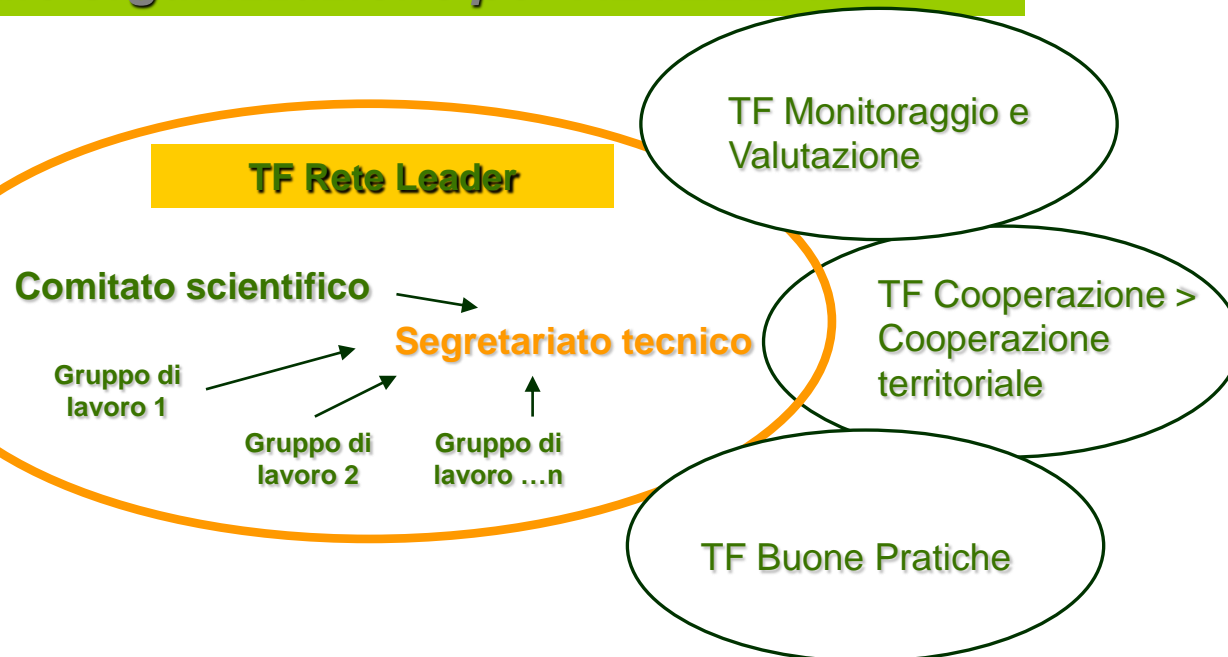


## Struttura organizzativa della Rete Rurale Nazionale





## Quale organizzazione per RETELEADER



## ... e come fare Rete

La ReteLeader viene definita come una **comunità di pratica** della RRN

Le **comunità di pratica** possono essere definite come aggregazioni di limitate dimensioni, all'interno di contesti organizzativi più ampi i cui membri condividono modalità di azione e interpretazione della realtà in cui operano (E. Wenger).



## Contesto

Gli attori di Leader “devono relazionarsi/integrarsi” con il sistema PSR e RRN

**Il Leader è un ambito di azione caratterizzato da una propria storia, cultura, lessico, utenti, relazioni**

Difficoltà generale degli attori di leader ad entrare in contatto con esperti/enti/attori dello sviluppo rurale esterni al proprio territorio

Necessità diffusa di integrarsi le politiche di sviluppo a livello territoriale e di confrontarsi con altri attori locali

Le possibilità di accesso all’informazione sono sempre più ampie e la tecnologia disponibile permette di mettere in campo strumenti che sempre più possono favorire una partecipazione integrata e paritetica fra i diversi attori

***Per gli attori di Leader non è più sufficiente ricevere materiali di comunicazione unidirezionali, ma manifestano sempre più l’esigenza di essere parte attiva della costruzione della cultura e del patrimonio di idee di Leader***



## Obiettivi:

*La funzione della Rete è quella di fornire risorse di comunicazione/produzione e di valorizzazione delle identità e individualità a tutti gli attori di Leader*

### **1. Comunicazione, informazione, formazione "Interna"**

- Migliorare l'attuazione dell'Asse IV
- Rafforzare le competenze degli attori di leader
- Favorire l'integrazione di Leader con le politiche di sviluppo rurale e territoriali

### **2. Comunicazione, informazione, formazione "Esterna"**

- Diffondere informazioni sul contributo di Leader nei processi di sviluppo locale
- Favorire l'integrazione di Leader con le politiche di sviluppo rurale e territoriali
- Promuovere i territori Leader (supporto all'azione di comunicazione/informazione degli attori di leader al di fuori dei propri territori)



## Quali strumenti

Focus group, Forum on-line, Telefono

### 1. Comunicazione, informazione, formazione "Interna"

#### Incontri

- focus group, seminari tematici, ecc. c/o aree leader
- Laboratori (workshop, formazione, aggiornamento)
- Partecipazione fiere professionali e seminari leader europei

#### Pubblicazioni

- Working Paper
- Rapporto Leader
- Video – 10/15 min
- Newsletter

#### Banche dati

- Indirizzario
- Biblioleader
- PSR Asse IV, Bandi di selezione dei GAL, PSL,
- Diario di bordo

#### Area internet

- LeaderBook
- Corsi di formazione on-line
- Sportello giuridico- amministrativo on line

### 1. Comunicazione, informazione, formazione "Esterna"

#### Incontri

- Partecipazione fiere e convegni
- Presentazione di BP Leader a workshop

#### Pubblicazioni

- Clip – max 5 min
- Brochure
- Comunicati stampa
- Rapporto Leader
- Newsletter

#### Banche dati

- Wikileader
- Biblioleader

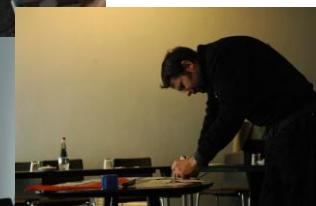
#### Area internet

- Area Leader Portale RRN



Attraverso una serie di **focus group** sono state individuate delle **macroaree e tematiche principali** di approfondire.

*Le tematiche sono oggetto di revisione periodica in maniera tale da poter riorganizzare le attività della Task - Force sulla base delle reali esigenze dei principali attori di leader*





## Macro aree - Temi 2009-10:

*Le attività sono principalmente rivolte agli attori di Leader (“comunicazione interna”)*

### 1. Procedure a attuazione asse IV

Contesto programmatico

Procedure di attuazione delle misure dei PSR implementate dall'Asse IV

Monitoraggio di Leader

Circuiti finanziari

### 2. Supporto alla gestione del GAL e all'attuazione dei PSL

Elaborazione dei PSL/costituzione dei GAL

Gestione del GAL

Gestione del PSL

Attuazione delle misure e delle azioni dei PSL

### 3. Mainstreaming di leader

Valutazione e autovalutazione di Leader

Metodo Leader  
*Innovazione*  
*Integrazione*

Comunicazione

### 4. Progetti Leader

*Principali misure dei PSL*

Turismo rurale (313)

Servizi alla popolazione (321)

Microimprese (312)

Valorizzazione patrimonio rurale (323)

Diversificazione (311)

Ammodernamento (121)

Accrescimento valore aggiunto (123)

Sostegno ass. produttori per qualità (133)

Investimenti non produttivi (216)



## **Favorire lo scambio di informazioni fra gli attori di Leader**

1 db indirizzi

1 db “Diario di bordo”

1 focus group con i referenti dell’Asse IV delle Regioni (24 febbraio)

3 focus group con Gal selezionati e associazioni dei GAL (16 aprile, 28 aprile, 20 maggio)

1 Riunione di coordinamento MIPAAF Regioni (23 giugno)

1 area portale RRN ([www.reterurale.it](http://www.reterurale.it) > **approccio Leader**)

1 community avanzata “Leaderbook” (prima versione giugno 2009)

2 partecipazioni a Leader subcommittee + 2 report sull’attuazione dell’Asse IV in Italia + 1 report sulla TF ReteLeader

**1 Video buone prassi di Leader (gallerie del gusto – inizio riprese 12 settembre)**

## **Migliorare l’attuazione dell’Asse IV e favorire l’individuazione di soluzioni comuni su aspetti procedurali/gestionali**

1 db Asse IV nei PSR delle Regioni italiane

1 db sui criteri di selezione dei GAL e dei PSL

1 db dei Gal e dei PSL italiani (in corso)

7 laboratori Leader sul tema “Elaborare una strategia di sviluppo locale con il metodo Leader: Elementi chiave della qualità progettuale” - (Lombardia, Toscana, Basilicata, Piemonte, Sardegna, Molise, Sicilia)

2 laboratori Leader sul tema “Forme giuridiche e aspetti fiscali-amministrativi del GAL” (Toscana, Sardegna)

1 sportello giuridico (da marzo 2009)

1 riunione di coordinamento MiPAAF/Regioni (23 aprile) + 1 Report sulle principali criticità di questa fase di programmazione (stato di avanzamento e selezione dei GAL e dei PSL; anticipi ai GAL e questione IVA; circuiti finanziari; visita della corte dei conti europea)

**1 Workshop sul tema “Circuiti finanziari” (16 settembre 2009) + 1 Report sul tema circuiti finanziari**

**1 partecipazione manifestazione di carattere nazionale AGRI@tour (novembre 2009)**



**PSR** - Il PSR è approvato. Occorre seguirne l'evoluzione e le eventuali modifiche al cap. 5.3.4. (e agli allegati delle misure Leader, se presenti) proposte ed approvate dal CdS.

**Linee Guida / Manuali / Disposizioni** - Alcune Regioni le hanno già elaborate e pubblicate. La gran parte no.

In alcuni casi è prevista la pubblicazione di specifiche linee d'indirizzo per l'Asse 4, ma in genere sono contenute in capitoli a parte delle Disposizioni che regolano l'attuazione del PSR.

**Bandi** - Abruzzo, Campania, Molise e Puglia devono pubblicare il Bando per la selezione dei PSL. In altre 7 Regioni / P.A. la selezione non è chiusa. Per la Cooperazione alcune Regioni attribuiranno le risorse a seguito della pubblicazione di appositi bandi.

**Esiti selezione** - 10 Regioni hanno già pubblicato le graduatorie. Negli altri casi occorre seguire l'evoluzione (tenendo conto che non sempre vengono pubblicate sul BUR). Presso l'AdG vengono elaborati e custoditi i dati su graduatorie e decreti di approvazione.

**PSL** – (*eventualmente anche Manifestazione d'Interesse*). Se la selezione si articola in due fasi, normalmente la prima fase richiede la presentazione di una **Candidatura** (o **Manifestazione di Interesse**). Successivamente, viene elaborato il PSL. I PSL approvati sono conservati dall'AdG, di norma presso il Responsabile dell'Asse 4 (o Ufficio Leader). I PSL sono oggetto di continue modifiche da parte dei Gal: occorre monitorarne gli aggiornamenti. Talvolta viene richiesta un'ulteriore elaborazione di dettaglio (**Progetti Esecutivi**), anch'essa oggetto di molte varianti.

I PSL contengono informazioni chiave per la Rete: Anagrafica partners, Strategie, Obiettivi e Azioni PSL, modelli attuativi, ecc.

**Bandi Gal** – I Gal possono adottare i Bandi delle Misure ammissibili al Leader, o elaborarne di propri: dipende da cosa prevede il PSR. In ogni caso, occorre monitorarne la pubblicazione e verificare i criteri di selezione adottati





**Relazioni dei GAL** – Le Regioni possono prevedere l’elaborazione di apposite relazioni sull’andamento delle attività. Talvolta possono essere gli stessi Gal a prevedere un sistema di pubblicizzazione delle attività svolte (spesso sotto forma di materiale divulgativo).

**Rapporti di Esecuzione** – Annualmente è elaborato il RAE, che contiene informazioni anche sull’avanzamento di Leader. Alcune Regioni prevedono inoltre una pubblicizzazione delle informazioni sul proprio portale, con aggiornamento abbastanza frequente.

Al termine del programma è prevista la redazione di un Rapporto Finale.

**Dati Monitoraggio** – I dati sull’evoluzione delle attività confluiscono nel sistema informativo, che elabora i dati relativi agli impegni, ai pagamenti ed alle realizzazioni fisiche. E’ aggiornato “in tempo reale”.

**Rapporti di Valutazione Intermedia e Finale** – A scadenze definite dal Regolamento (2010, 2013) sono elaborati a cura di Valutatori indipendenti, i Rapporti di Valutazione. Dovrebbero prevedere una specifica sezione dedicata al Leader. Prima di avviare i lavori di valutazione, viene richiesto all’AdG di formulare una domanda valutativa. E’ importante “presidiare” questo momento, poiché prende forma un questionario che pone specifiche domande ai Gal. Occorre poi verificarne i risultati.



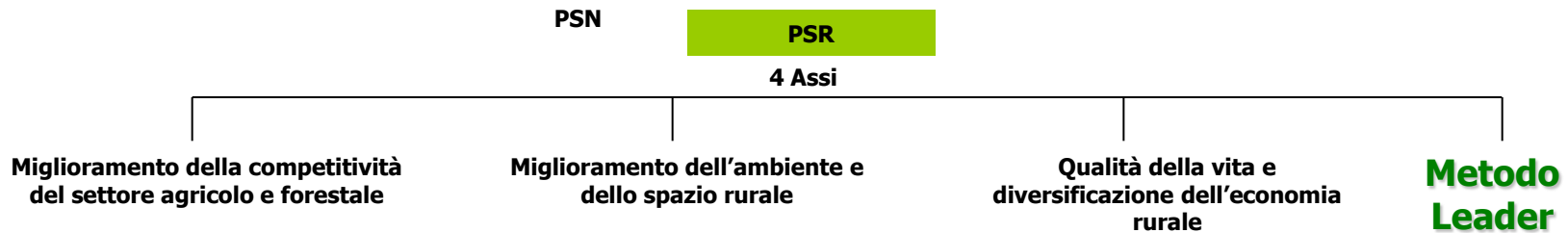
## I livelli di integrazione previsti dal PSN

**Aziendale**, integrazione tesa all'utilizzo di una serie di misure da parte di una singola azienda per favorirne lo sviluppo

**Settoriale**, tesa ad affrontare specifiche esigenze/problemi del mondo agricolo intervenendo su tutti gli attori coinvolti

**Territoriale**, tesa ad affrontare esigenze/problemi di territori ed ad avviare in essi percorsi di sviluppo basati sulle risorse locali

# I progetti del FEASR nella programmazione dello sviluppo rurale



**Individuale** (singola domanda da una impresa, un comune, ecc.)

**Integrato** (aziendale, settoriale/tematico, territoriale)

**Locale** (territoriale e multisetoriale) ⇒ **PIANO**

**aggregazione di progetti individuali e/o integrati legati organicamente in un**

**piano di sviluppo locale**

