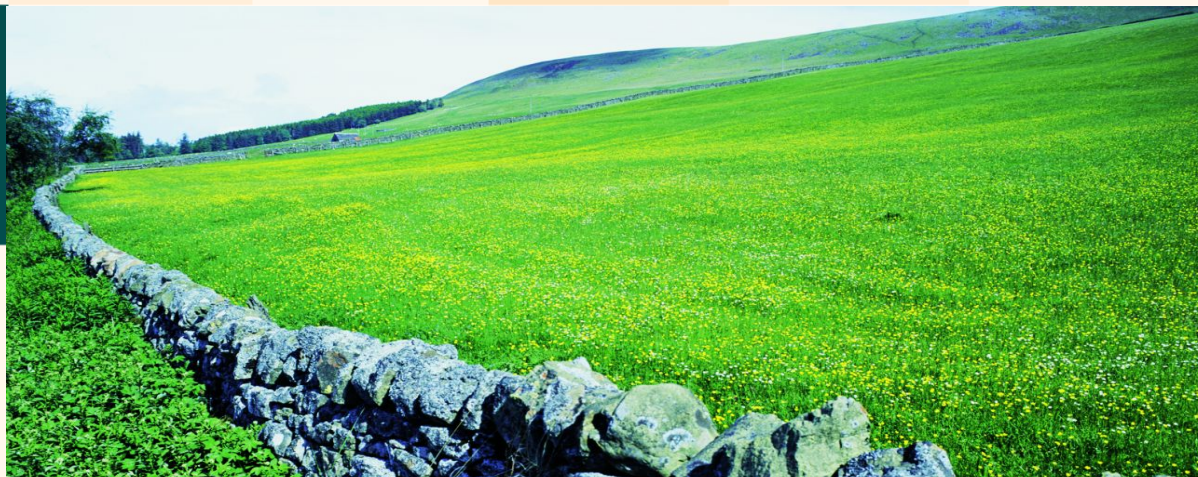




European Commission
Agriculture and Rural Development



Programme de développement rural de la Province de Bolzano

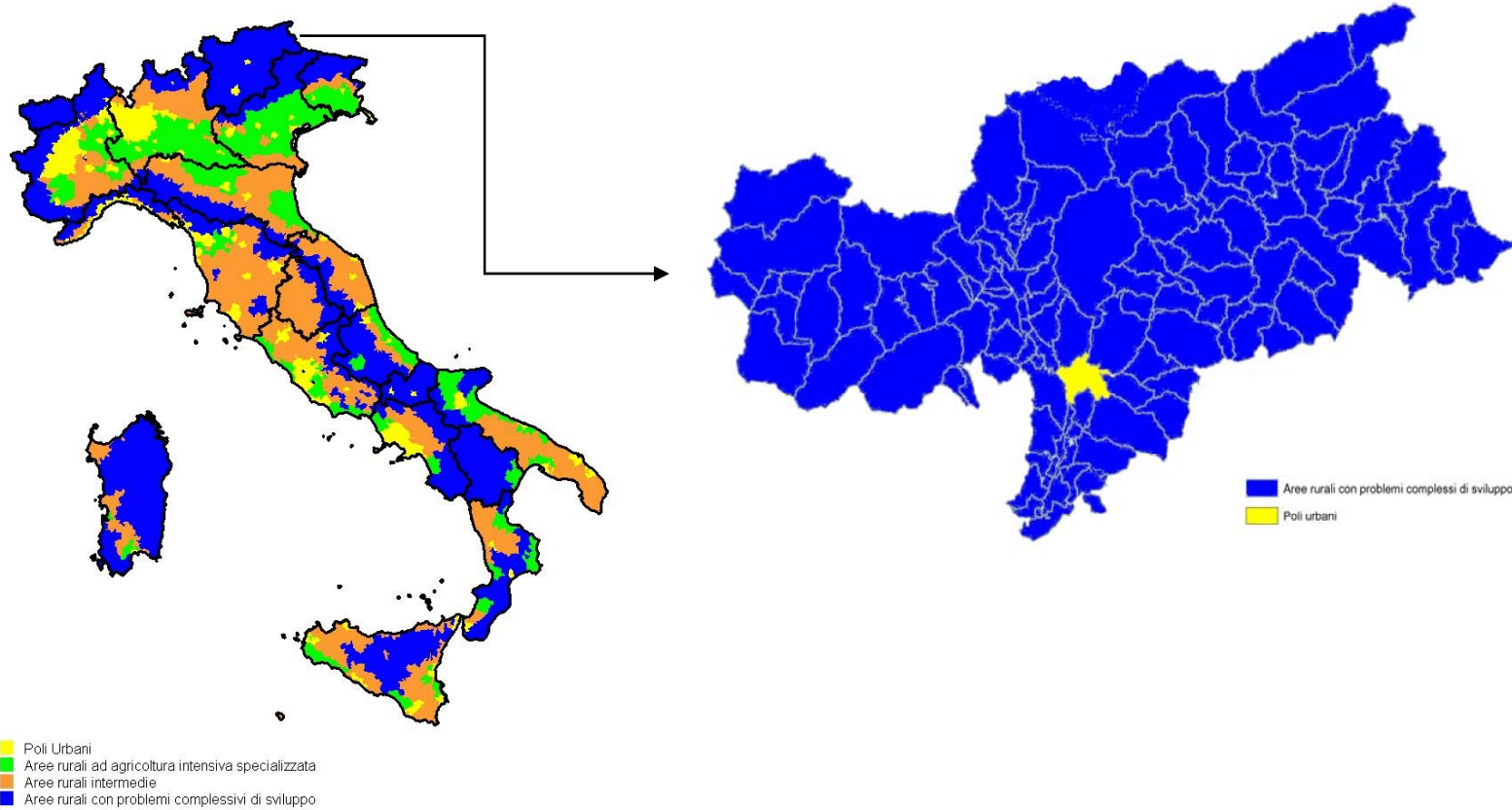
AGRI E.I.4, Bruxelles, 24 juillet 2007



Aperçu général



European Commission
Agriculture and Rural Development





Répartition Financière Italie (PSN)



European Commission
Agriculture and Rural Development

Programmes 2007 - 2013		Feader (Euro)	%
1	Abruzzo	168.911.000	2,0%
2	Bolzano	137.575.000	1,7%
3	Emilia Romagna	411.251.000	5,0%
4	Friuli V. Giulia	108.773.000	1,3%
5	Lazio	288.384.000	3,5%
6	Liguria	106.047.000	1,3%
7	Lombardia	395.949.000	4,8%
8	Marche	202.320.000	2,4%
9	Piemonte	394.500.000	4,8%
10	Toscana	369.210.000	4,5%
11	Trento	100.652.000	1,2%
12	Umbria	334.430.000	4,0%
13	Valle d'Aosta	52.221.000	0,6%
14	Veneto	402.457.000	4,9%
15	Molise	85.790.000	1,0%
16	Sardegna	551.250.000	6,6%
Total Compétitivité		4.109.720.000	49,6%
17	Basilicata	372.650.000	4,5%
18	Calabria	623.341.000	7,5%
19	Campania	1.082.349.000	13,1%
20	Puglia	851.327.000	10,3%
21	Sicilia	1.211.163.000	14,6%
Total Convergence		4.140.830.000	49,9%
Total PDR		8.250.550.000	99,5%
Réseau Rural National		41.459.883	0,5%
Total Italie		8.292.009.883	100%



Caractéristiques principales (1)



Contexte socio-économique:

- Population totale = 477.067 habitants
- Densité = 63 habitants/km².
- PIB/habitant (pps) = 159% de la moyenne EU-25

Zones rurales:

- Zones D: 80% de la population et 99% du territoire
- Densité: 50 habitants/km²
- 93,3% du territoire = altitude > 700m

Caractéristiques principales (2)



Importance du secteur agricole et forestier:

Utilisation du territoire

- La superficie agricole utilisée couvre le 43,9% du territoire et les forêts le 44%
- SAU (267.414 ha)

}	cultures arables (1%)
	cultures permanentes (8,2%)
	prairies et pâturages (90,8%)

Superficie des exploitations

- La superficie moyenne des exploitations agricoles est de 10,1 ha (IT: 6.7ha; EU-25: 16 ha)

Valeur ajoutée

- Le secteur agricole représente le 3,4% de la valeur ajoutée provinciale (moyenne nationale 2.8%)

Occupation

- 7,3% des occupés travaillent dans le secteur primaire.



Répartition des ressources



Axes	Dépense publique	Cont. FEADER	Contribution FEADER	
	EUR	(%)	EUR	Pourcentage
I. Compétitivité	74.772.223	44	32.899.778	24%
II. Environnement/gestion des terres	193.982.289	44	85.352.207	62%
III. Diversification/Qualité de la vie	28.282.420	44	12.444.265	9%
IV. Leader	15.633.523	44	6.878.750	5%
Total	312.670.455	44	137.575.000	100%
Répartition des ressources avec Leader				
I. Compétitivité			34.323.659	25%
II. Environnement/gestion des terres			85.352.207	62%
III. Diversification/Qualité de la vie			17.899.134	13%
Total			137.575.000	100%

Measures Axe1 (24%)



Axe/Mesures	Dépense Publique	
	EUR	Pourcentage
111. Formation professionnelle et actions d'information	2.400.000	3,2%
112. Installation de jeunes agriculteurs	9.020.000	12,1%
115. Services d'aide à la gestion, de remplacement et de conseil	320.000	0,4%
Capital humain	11.740.000	15,7%
121. Modernisation des exploitations agricoles	10.575.000	14,1%
122. Amélioration de la valeur économique des forêts	1.800.000	2,4%
123. Accroissement de la valeur ajoutée des produits agricoles et sylvicoles	30.168.182	40,3%
124. Coopération en vue de la mise au point de nouveaux produits	800.000	1,1%
125. Infrastructures agricoles et forestières	17.189.041	23,0%
Capital physique	60.532.223	81,0%
132 Aide aux agriculteurs participant à des régimes de qualité alimentaire	500.000	0,7%
133 Information et promotion	2.000.000	2,7%
Qualité	2.500.000	3,3%
Total axe 1	74.772.223	

121: Modernisation des exploitations agricoles



European Commission
Agriculture and Rural Development

- Objectif: améliorer la compétitivité des exploitations, diminuer les coûts de production, qualité des produits et améliorer l'impact sur l'environnement
- Investissements: construction, modernisation de structures; acquisition de machines
- Secteurs: zootechnie, viticole, floristique
- Intensité de l'aide: zootechnie de montagne :30%-40% (50% zones désavantagées); autres secteurs: 20%-30%.
- Territorialisation: tout le territoire mais concentration/priorité aux zones de montagne (zootechnie).

123: Accroissement de la valeur ajoutée



European Commission
Agriculture and Rural Development

- Objectif: rationalisation des conditions de transformation/commercialisation des produits, qualité, innovation et meilleur impact environnemental
- Investissements: construction, modernisation de structures de sélection, transformation et commercialisation; acquisition de machines/équipements.
- Secteurs: fruits et légumes; viticole; lait et produits transformés
- Intensité de l'aide: secteur viticole et laitier: 40%; Fruits et légumes :30% (machines);40% structures. 20% si non PME
- Territorialisation/ciblage: tout le territoire mais différenciation des interventions/intensité de l'aide en fonction des secteurs

Mesures Axe 2 (62%)



Axe/Mesures	Dépense Publique	
	EUR	Pourcentage
211 Paiements destinés aux agriculteurs dans des zones de montagne	54.381.175	28,0%
214 Paiements agroenvironnementaux	128.488.157	66,2%
Total terres agricoles	182.869.332	94,3%
226. Reconstitution du potentiel forestier et prévention	10.591.972	5,5%
227. Aide aux investissements non productifs	520.984	0,3%
Total terres forestières	11.112.956	5,7%
Total axe 2	193.982.288	



214: Agroenvironnement



7 Interventions:

- Cultures fourragères: gestion à basse intensité des superficies fourrages afin de préserver la structure des sols et la biodiversité.
- Sauvegarde des races menacées: pour lutter contre l'érosion génétique et contribuer à la biodiversité
- Conservation des cultures de céréales traditionnelles de montagne: 2 sous actions: a) culture à bas impact environnementale des céréales ainsi que b) conservation des variétés traditionnelles à risque d'érosion.
- Viticulture respectueuse de l'environnement: maintien des vignobles en pente et réduction des inputs afin de lutter contre l'érosion et conserver le paysage traditionnel.

214: Agroenvironnement



- Agriculture biologique: vise la réduction de l'utilisation des fertilisants et produits phytopharmaceutiques pour la sauvegarde des ressources hydriques superficielles et profondes.
- Primes pour l'alpage: gestion à bas impact environnementale des alpages pour contribuer au maintien de la biodiversité et de l'équilibre hydrogéologique des sols.
- Sauvegarde du paysage: vise l'extensification des activités agricoles dans les zones Natura 2000 pour conserver la biodiversité et les habitats (près maigres, près de montagne riches en espèces, près et pâturages arborées, tourbières ainsi que haies et zones humides).



Measures Axe 3 (9%)



Axe/Mesures	Dépense Publique	
	EUR	Pourcentage
311 Diversification vers des activités non agricoles	6785200	24.0%
313 Encouragement des activités touristiques	3000000	10.6%
Développement économique	9,785,200	34.6%
321. Services de base pour l'économie et la population rurale	17137220	60.6%
323. Rénovation et développement des villages	1360000	4.8%
Qualité de la vie	18,497,220	65.4%
Total axe 3	28,282,420	

311: Diversification & 321: Services de base



European Commission
Agriculture and Rural Development

Diversification:

- Objectif: diversification des activités des exploitations agricoles pour augmenter les revenus et le maintien de la population rurale de montagne.
- Opérations: investissements pour l'agritourisme
- Territorialisation: zones D

Services de base pour l'économie et la population rurale:

- Objectif: améliorer les conditions de vie dans les zones rurales.
- Opérations: a) aqueducs d'eau potable; b) collecteurs et stations de pompage; c) routes rurales; d) structures collectives pour la production d'énergie à partir des biomasses (1MW)
- Territorialisation: zones D à plus de 500 mt et zones Leader



Measures Axe 4 (5%)



Axe/Mesures	Dépense Publique	
	EUR	Pourcentage
411 Stratégies locales de développement: Compétitivité	2,760,000	17.7%
413 Stratégies locales de développement: Qualité de la vie	10,573,523	67.6%
421 Coopération transnationale et interrégionale	300,000	1.9%
431 Fonctionnement des GALs, acquisition de compétences, animation	2,000,000	12.8%
Total axe 4	15,633,523	

Leader



- 5 GALs prévus
- 41% du territoire et 14% de la population
- Numéro d'habitants des zones Leader: entre 4.000 et 100.000
- Sélection des territoires: sur base du « niveaux de ruralité » (activité agricole, densité, tourisme, ...)
- Sélection des stratégies: priorité aux stratégies innovatrices et qui intègrent la coopération



Complémentarité 1^{er} pilier



European Commission
Agriculture and Rural Development

- OCM Fruits et légumes:
mesure 121: secteur exclue; mesure 123:
démarcation par typologie d'investissement
(machines sélectionneuses) et montant (> 1,5
Meuro=PDR).
- OCM Vin:
Démarcation par typologie d'intervention (pas de
restructuration des vignobles).
- OCM lait:
Respect des quotas laitiers



Conclusion



Le programme présenté est conforme aux dispositions du Règ. (CE) n. 1698/2005 et son règlement d'application 1974/2006 et il est soumis pour avis au comité