



BOLLETTINO FENOLOGICO PHENOLOGICAL BULLETIN

7 maggio 2020
2020 May 7

**Documento realizzato dal CREA-AA
nell'ambito del Programma
Rete Rurale Nazionale**

Piano biennale 2019-20

Autorità di gestione:
Ministero delle politiche agricole alimentari
e forestali Ufficio DISR2

Dirigente: Paolo Ammassari

**Scheda Progetto CREA 5.3
AGROMETEORE**

Responsabile scientifico: Chiara Epifani

A cura di:
Roberta Alilla, Gabriele Cola, Giovanni Dal
Monte, Chiara Epifani, Barbara Parisse,
Luigi Mariani

Grafica di copertina: Roberta Ruberto, Mario
Cariello

IPHEN
Italian Phenological Network



BOLLETTINO FENOLOGICO
PHENOLOGICAL BULLETIN

7 maggio 2020 - 2020 May 7

Robinia pseudoacacia, Vitis vinifera, Olea europaea, Castanea sativa

Elaborazioni eseguite su dati fenologici prodotti dalla rete di rilevatori volontari aderenti al progetto IPHEN e su dati meteo-climatologici NOAA-GSOD.

The outputs hereafter presented are based on phenological data collected by the network of volunteer observers of IPHEN project and on NOAA-GSOD meteo-climate data.

www.reterurale.it/fenologia

*Attività finanziata nell'ambito della Rete Rurale Nazionale 2014-2020, progetto AGROMETEORE
CREA Centro di ricerca Agricoltura e Ambiente*

INDICE - INDEX

dati METEOROLOGICI – METEOROLOGICAL data	5
FENOLOGIA - PHENOLOGICAL OVERVIEW	8
Robinia – Black Locust	8
Foto dai rilevatori	9
Vite – Grapevine	11
Olivo – Olive	13
Castagno – Chestnut.....	14
Foto dai rilevatori	15
PROSSIMA EMISSIONE - NEXT ISSUE	16

DATI METEOROLOGICI – METEOROLOGICAL DATA

Le elaborazioni meteo e fenologiche utilizzano i dati di temperatura giornaliera delle stazioni del "Global Surface Summary of the Day" (GSOD) del NCDC/NOAA. Il trentennio di riferimento 1981-2010 è tratto dalla banca dati del Centro CREA-Agricoltura e Ambiente. L'inquadramento meteo-climatico è basato sugli ultimi sette giorni di dati GSOD, disponibili quasi in tempo reale, integrati con le previsioni giornaliere del modello COSMO-ME ottenute tramite il Servizio Meteorologico dell'Aeronautica Militare, fino alla data di emissione del bollettino.

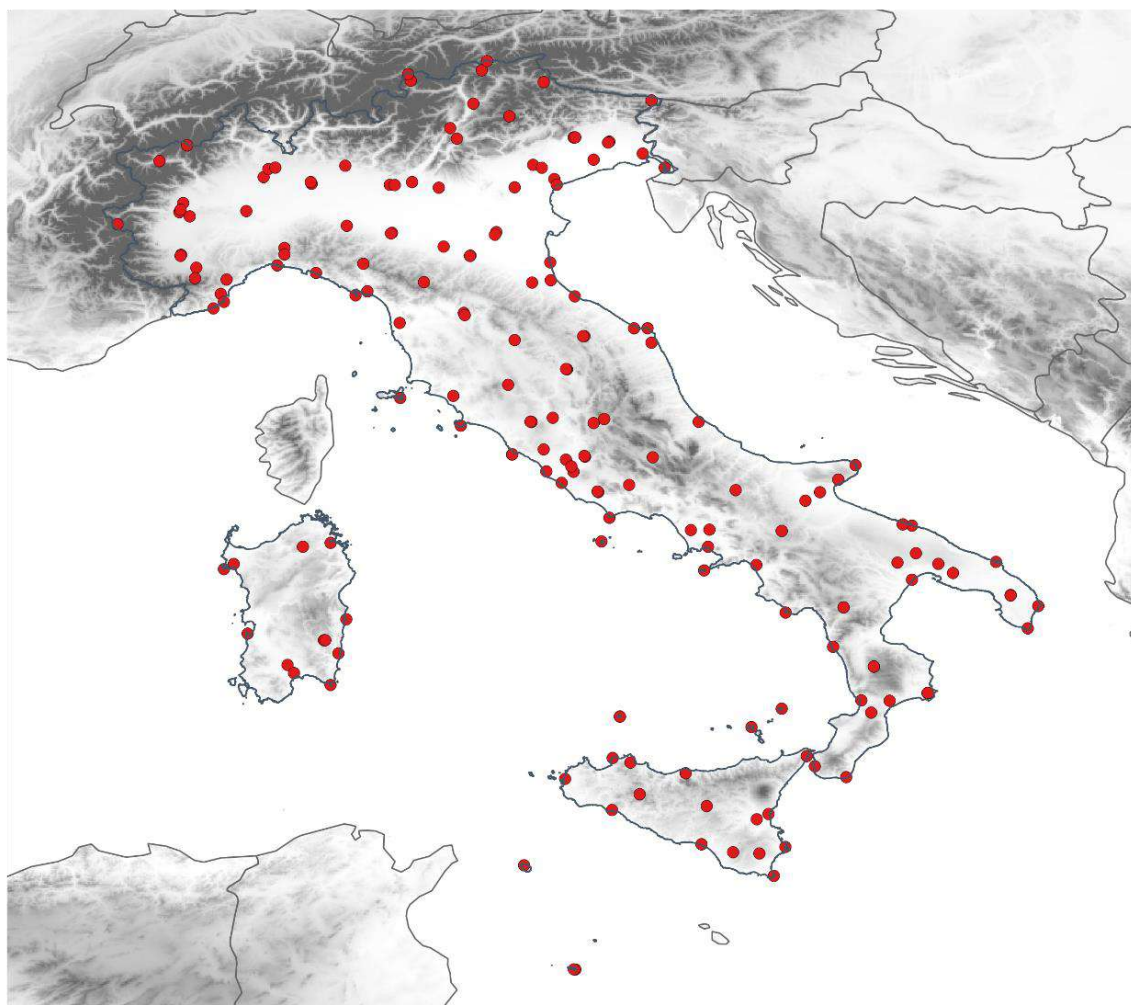
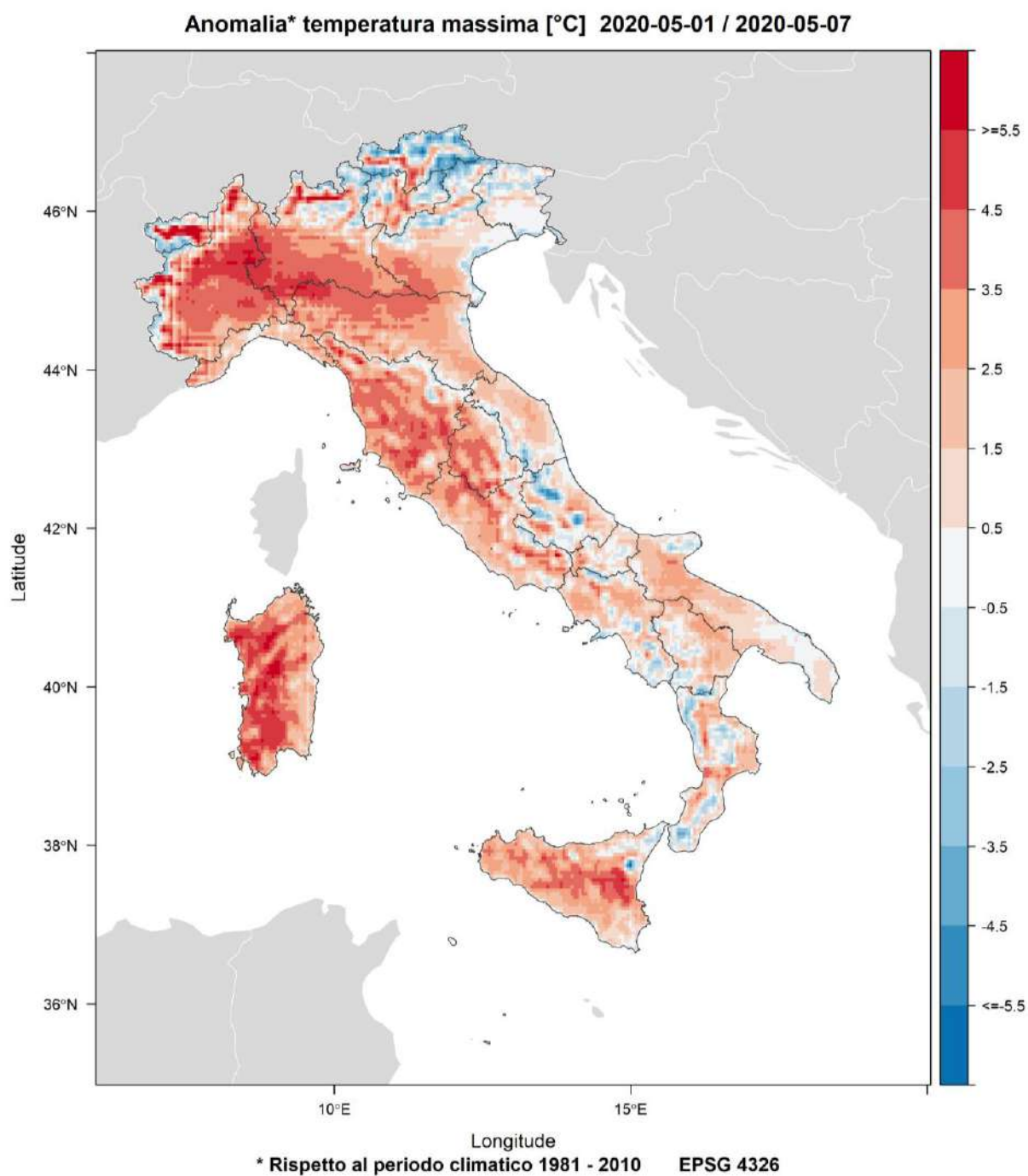


Fig. 1 – Stazioni meteorologiche della rete GSOD. Meteorological stations of GSOD network

CARTE DI ANOMALIA DI TEMPERATURA

Fig.
2 -



Anomalia della temperatura massima nel periodo in esame rispetto alla media 1981 - 2010. Anomaly of maximum temperature for the analyzed period with reference to the 1981-2010 mean values.

Anomalia* temperatura minima [°C] 2020-05-01 / 2020-05-07

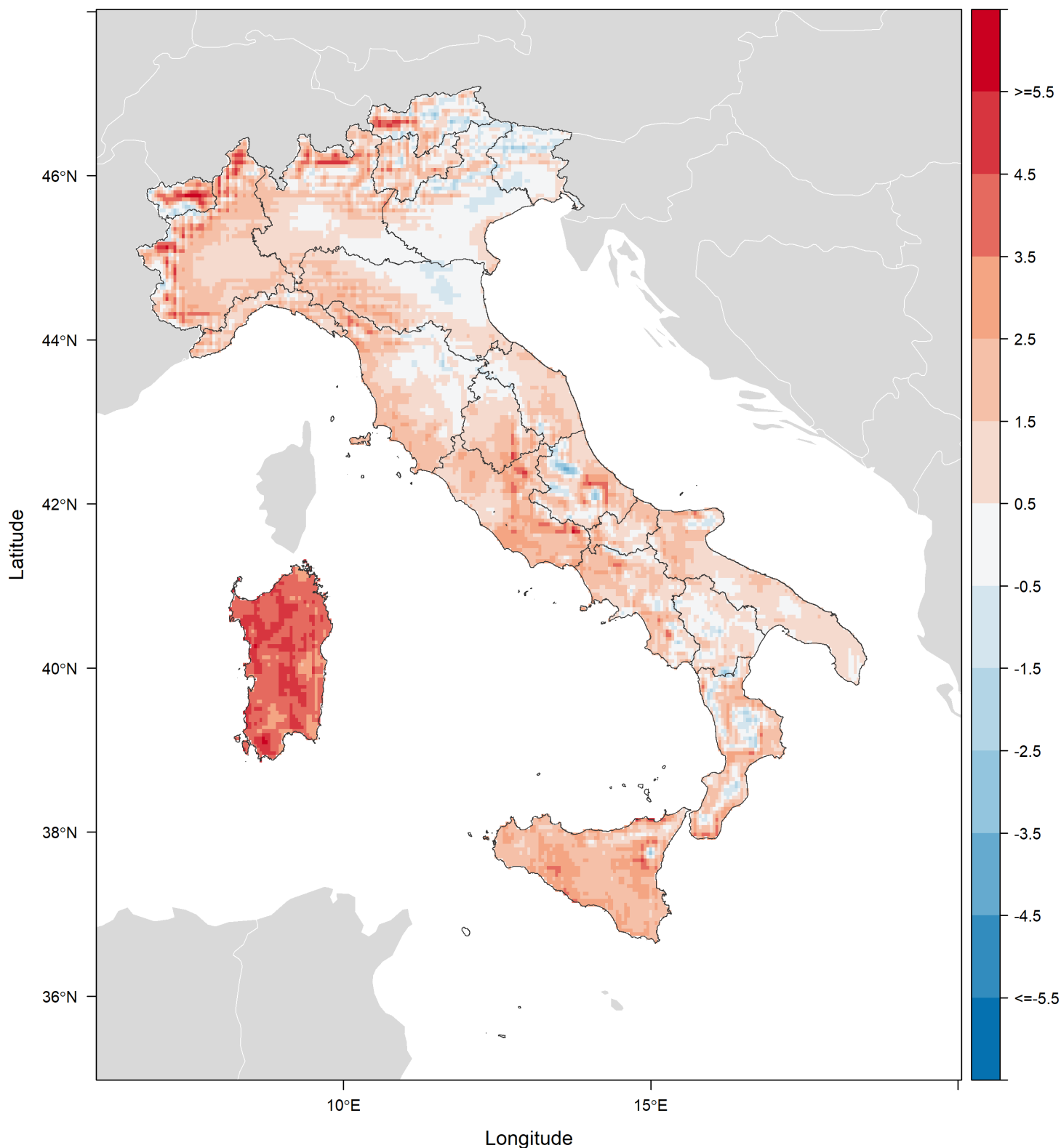


Fig. 3 – Anomalia della temperatura minima nel periodo in esame rispetto alla media 1981 - 2010. Anomaly of minimum temperature for the analyzed period with reference to the 1981-2010 mean values

FENOLOGIA - PHENOLOGICAL OVERVIEW

Robinia – Black Locust

CARTA DI ANALISI – *Robinia pseudoacacia*

Di seguito, è presentata la carta di analisi per Robinia. I rilievi fenologici di questa settimana sono stati effettuati in 22 siti tra il 4 e il 7 maggio.

2020-05-07 Robinia pseudoacacia L.

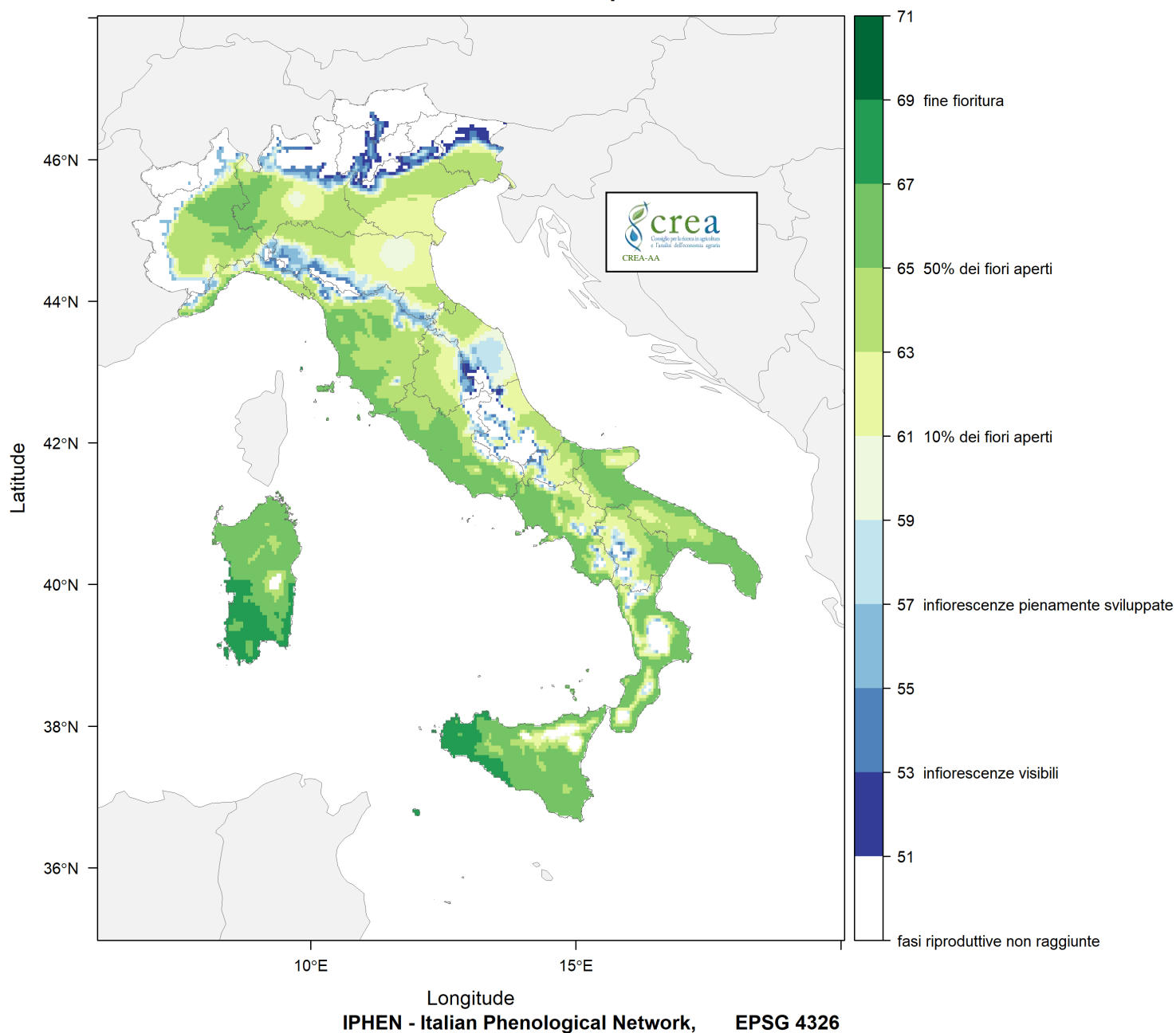


Fig. 4 – Carta di analisi per *Robinia pseudoacacia*. Analysis map for *Robinia pseudoacacia*.

Foto dai rilevatori





BBCH65- Foto di Lucchelli (MI)



BBCH59- Foto di Bodini (MI)



BBCH67- Foto di Gorini (LO)



BBCH65- Foto di Sala (MI)

Vite – Grapevine

CARTA DI ANALISI cv Cabernet-Sauvignon

Di seguito, è presentata la carta di analisi per vite, cv Cabernet Sauvignon. I rilievi fenologici di questa settimana sono stati effettuati in 7 siti tra il 4 e il 7 maggio.

2020-05-07 Vitis vinifera L. cv Cabernet sauvignon - fasi riproduttive

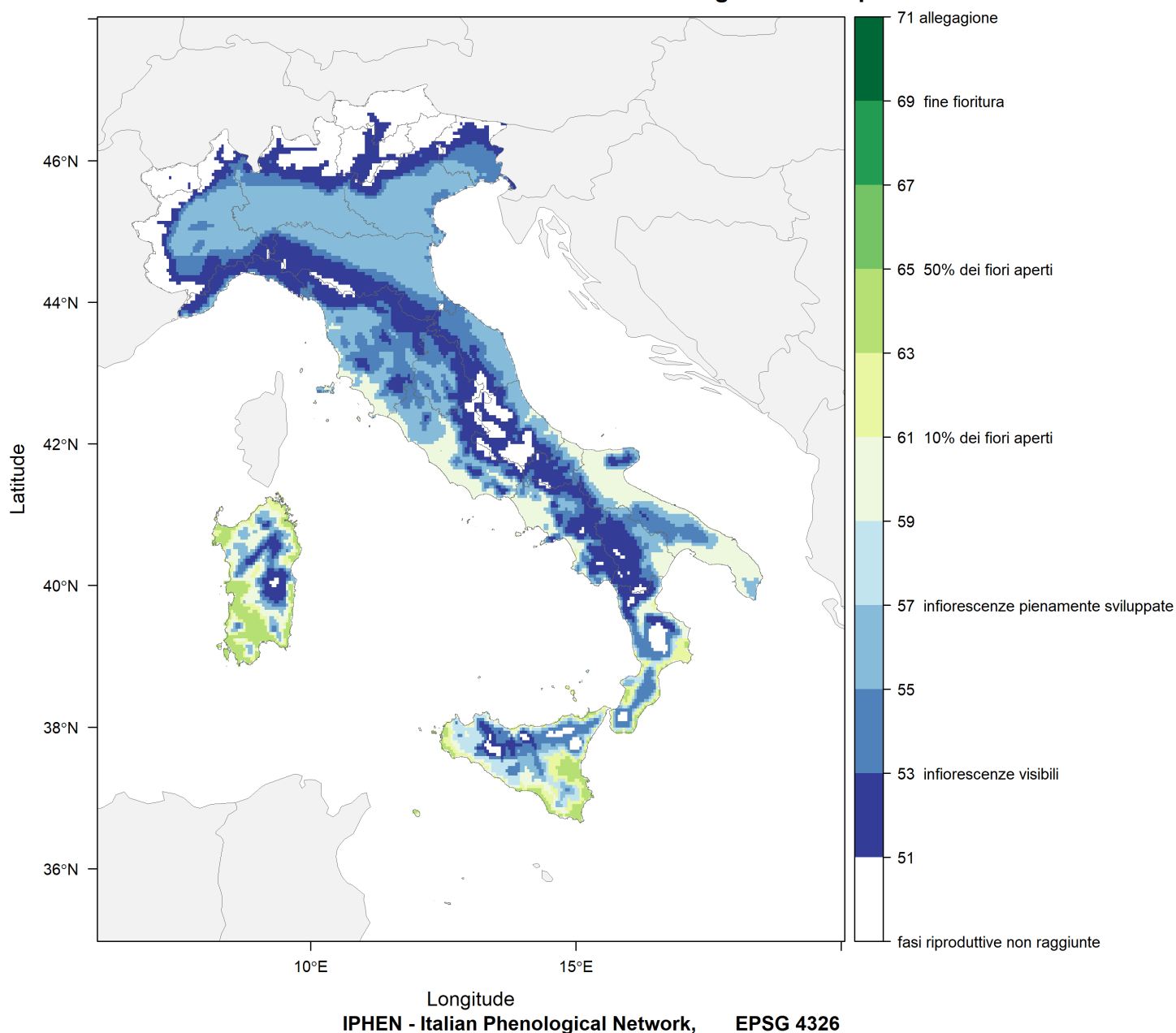


Fig. 5 – Carta di analisi per *Vitis vinifera* cv Cabernet Sauvignon. Analysis map for *Vitis vinifera* cv Cabernet Sauvignon.

CARTA DI ANALISI cv Chardonnay

Di seguito, è presentata la carta di analisi per vite, cv Chardonnay. I rilievi fenologici di questa settimana sono stati effettuati in 7 siti tra il 4 e il 7 maggio.

2020-05-07 Vitis vinifera L. cv Chardonnay - fasi riproduttive

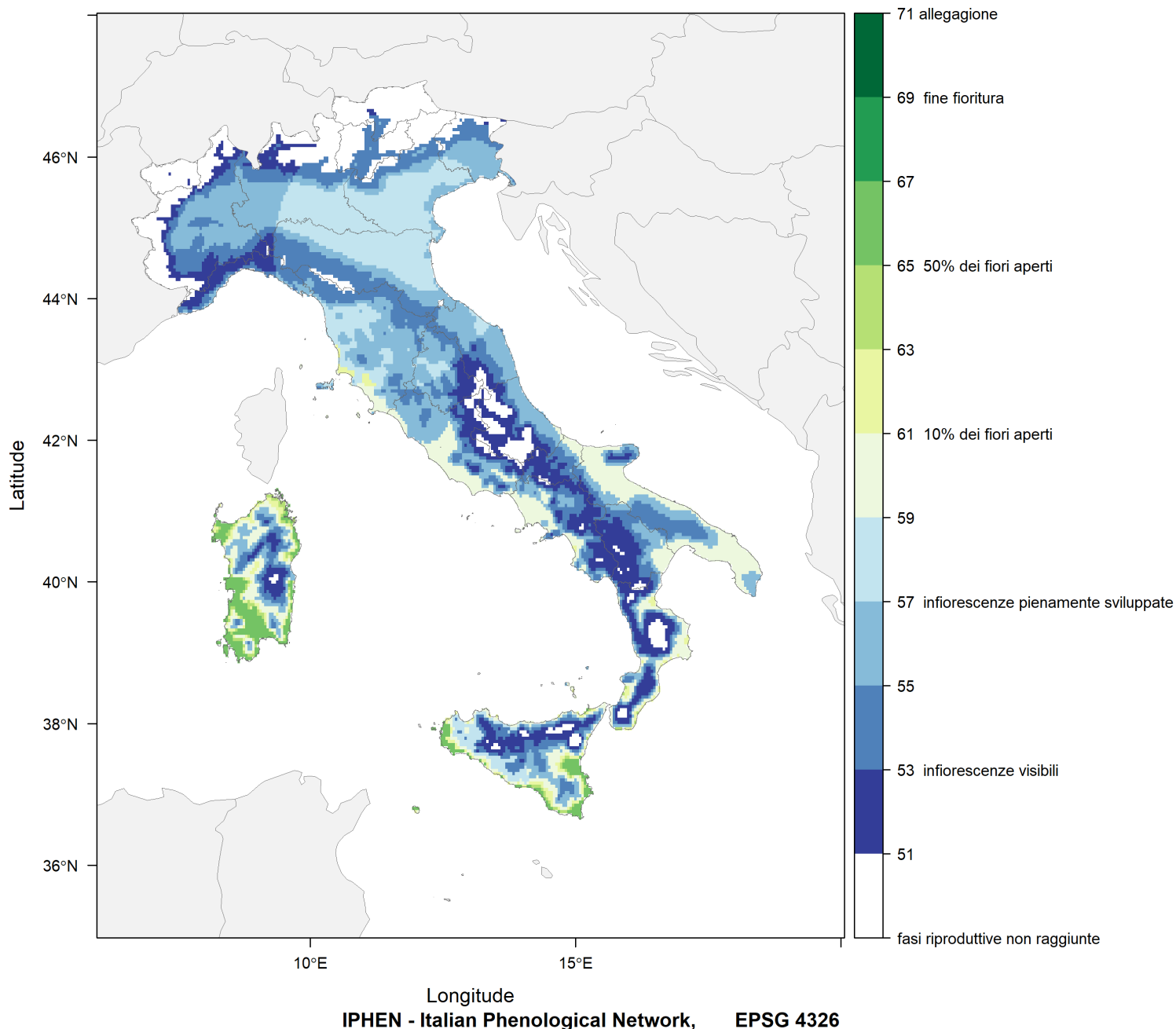


Fig. 6 – Carta di analisi per *Vitis vinifera* cv Chardonnay. Analysis map for *Vitis vinifera* cv Chardonnay.

Olivo – Olive

CARTA DI ANALISI *Olea europaea*

Di seguito, è presentata la carta di analisi per olivo. I rilievi fenologici di questa settimana sono stati effettuati in 10 siti tra il 4 e il 7 maggio.

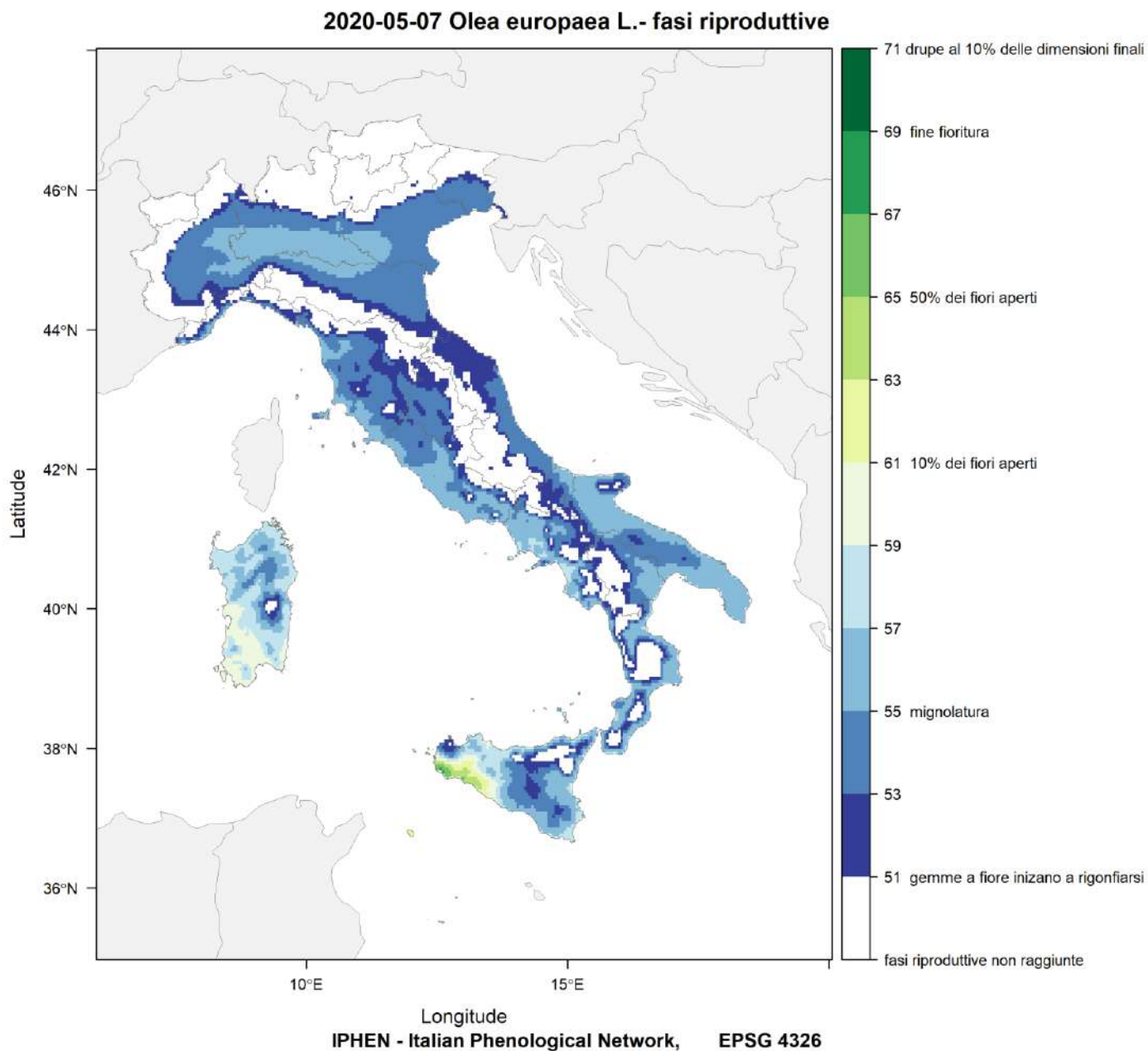


Fig. 7 – Carta di analisi per *Olea europaea*. Analysis map for *Olea europaea*.

Castagno – Chestnut

PUNTI DI RILIEVO *Castanea sativa*

Di seguito, è presentata la carta che riporta i valori di BBCH per il castagno nei punti di rilievi monitorati questa settimana. I rilievi fenologici di questa settimana sono stati effettuati in 4 siti tra il 5 e il 7 maggio.



Fig. 8 – Punti di rilievo per *Castanea sativa*. Observation sites for *Castanea sativa*.

Foto dai rilevatori



PROSSIMA EMISSIONE - NEXT ISSUE

Giovedì 14 maggio / Thursday May 14

**RETERURALE
NAZIONALE
20142020**

RETE RURALE NAZIONALE

Autorità di gestione
Ministero delle politiche agricole alimentari, forestali e del turismo
Via XX Settembre, 20 Roma
www.reterurale.it
redazionern@politicheagricole.it
[@reterurale](https://www.instagram.com/reterurale)
www.facebook.com/reterurale