

BOLLETTINO FENOLOGICO PHENOLOGICAL BULLETIN

7 ottobre 2021
2021 October 7

**Documento realizzato dal CREA-AA
nell'ambito del Programma
Rete Rurale Nazionale**

Piano biennale 2021-23

Autorità di gestione:
Ministero delle politiche agricole
alimentari e forestali Ufficio DISR2

Dirigente: Paolo Ammassari

**Scheda Progetto CREA 5.3
AGROMETEORE**

Responsabile scientifico: Chiara Epifani

A cura di:
Roberta Alilla, Giovanni Dal Monte,
Chiara Epifani, Rosanna Epifani, Barbara
Parisse

Grafica di copertina: Roberta Ruberto,
Mario Cariello

IPHEN

Italian Phenological Network



BOLLETTINO FENOLOGICO

PHENOLOGICAL BULLETIN

7 ottobre 2021 - 2021 October 7

Olea europaea e Castanea sativa

Elaborazioni eseguite su dati fenologici prodotti dalla rete di rilevatori volontari aderenti al progetto IPHEN e su dati meteo-climatologici NOAA-GSOD.
The outputs hereafter presented are based on phenological data collected by the network of volunteer observers of IPHEN project and on NOAA-GSOD meteo-climate data.

www.reterurale.it/fenologia

*Attività finanziata nell'ambito della Rete Rurale Nazionale 2014-2020, progetto
AGROMETEORE
CREA Centro di ricerca Agricoltura e Ambiente*

INDICE - INDEX

dati METEOROLOGICI - METEOROLOGICAL data	5
FENOLOGIA - PHENOLOGICAL OVERVIEW	8
Olivo - Olive	8
ERRATA CORRIGE	9
Foto dai rilevatori.....	10
Castagno - Chestnut.....	11
Foto dai rilevatori	12
PROSSIMA EMISSIONE - NEXT ISSUE	14

DATI METEOROLOGICI – METEOROLOGICAL DATA

Le elaborazioni meteo e fenologiche utilizzano i dati di temperatura giornaliera delle stazioni del "Global Surface Summary of the Day" (GSOD) del NCDC/NOAA. Il trentennio di riferimento 1981-2010 è tratto dalla banca dati del Centro CREA-Agricoltura e Ambiente. L'inquadramento meteo-climatico è basato sugli ultimi sette giorni di dati GSOD, disponibili quasi in tempo reale, integrati con le previsioni giornaliere del modello COSMO-ME ottenute tramite il Servizio Meteorologico dell'Aeronautica Militare, fino alla data di emissione del bollettino.

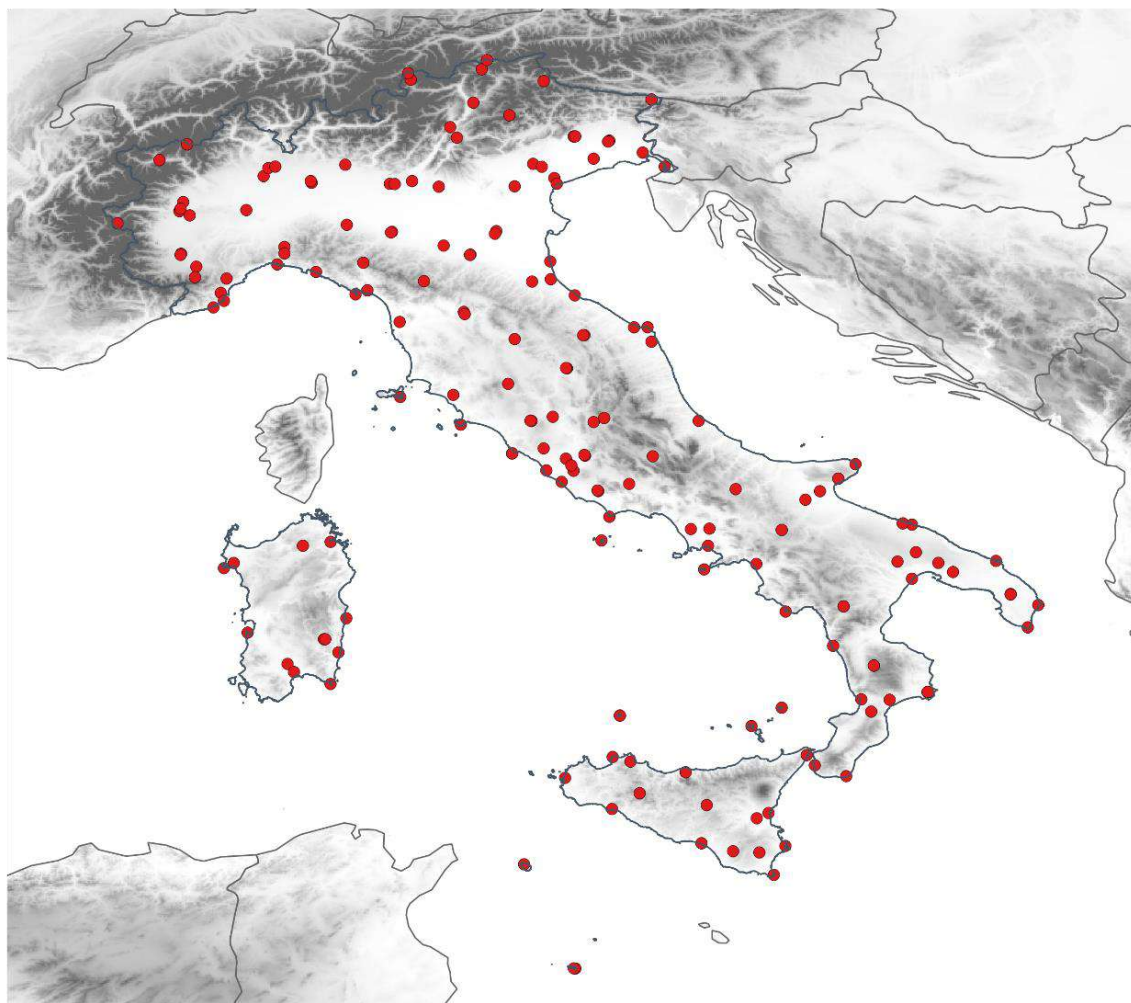


Fig. 1 - Stazioni meteorologiche della rete GSOD. Meteorological stations of GSOD network

CARTE DI ANOMALIA DI TEMPERATURA

Anomalia* temperatura massima [°C] 2021-10-01 / 2021-10-07

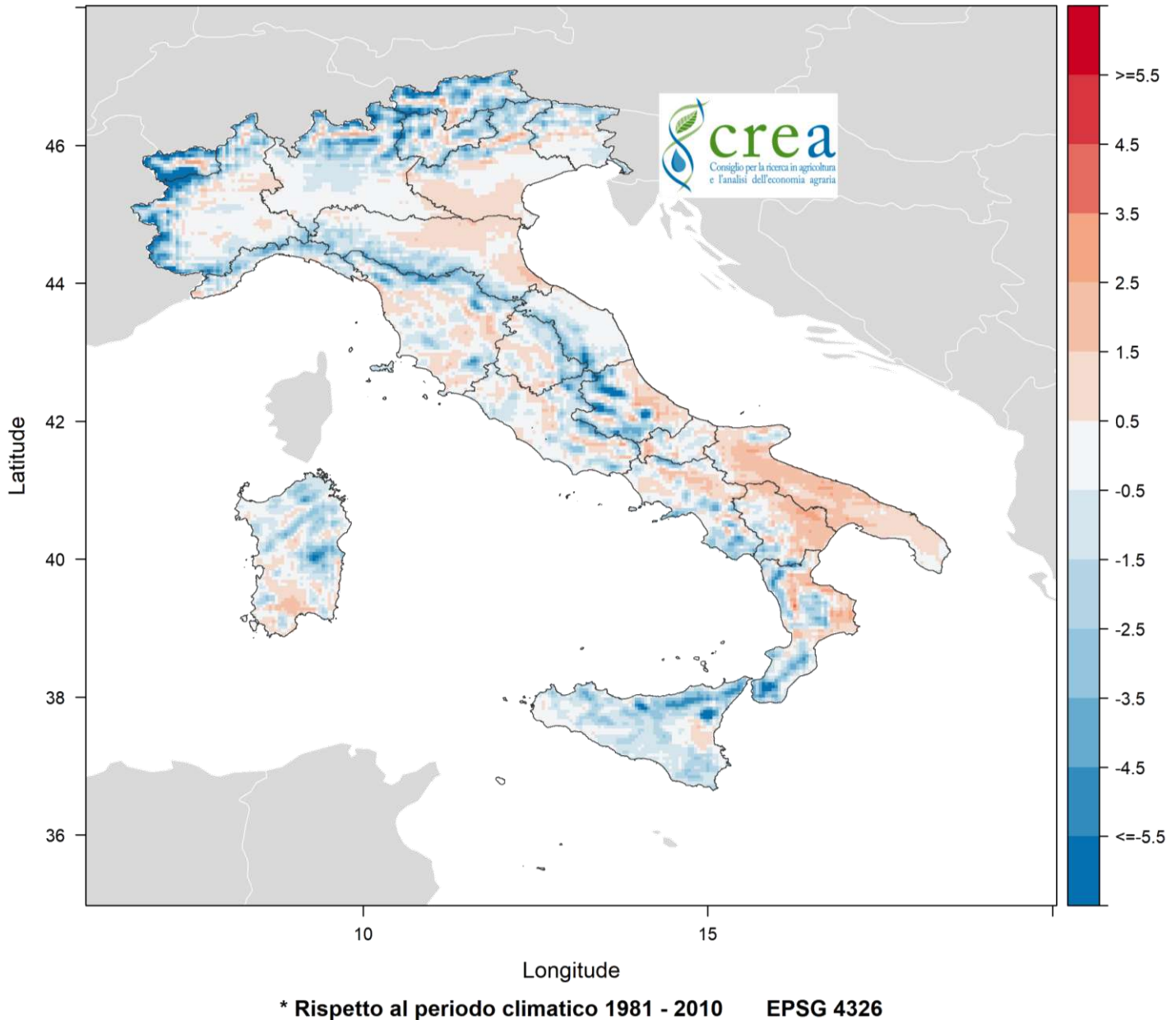
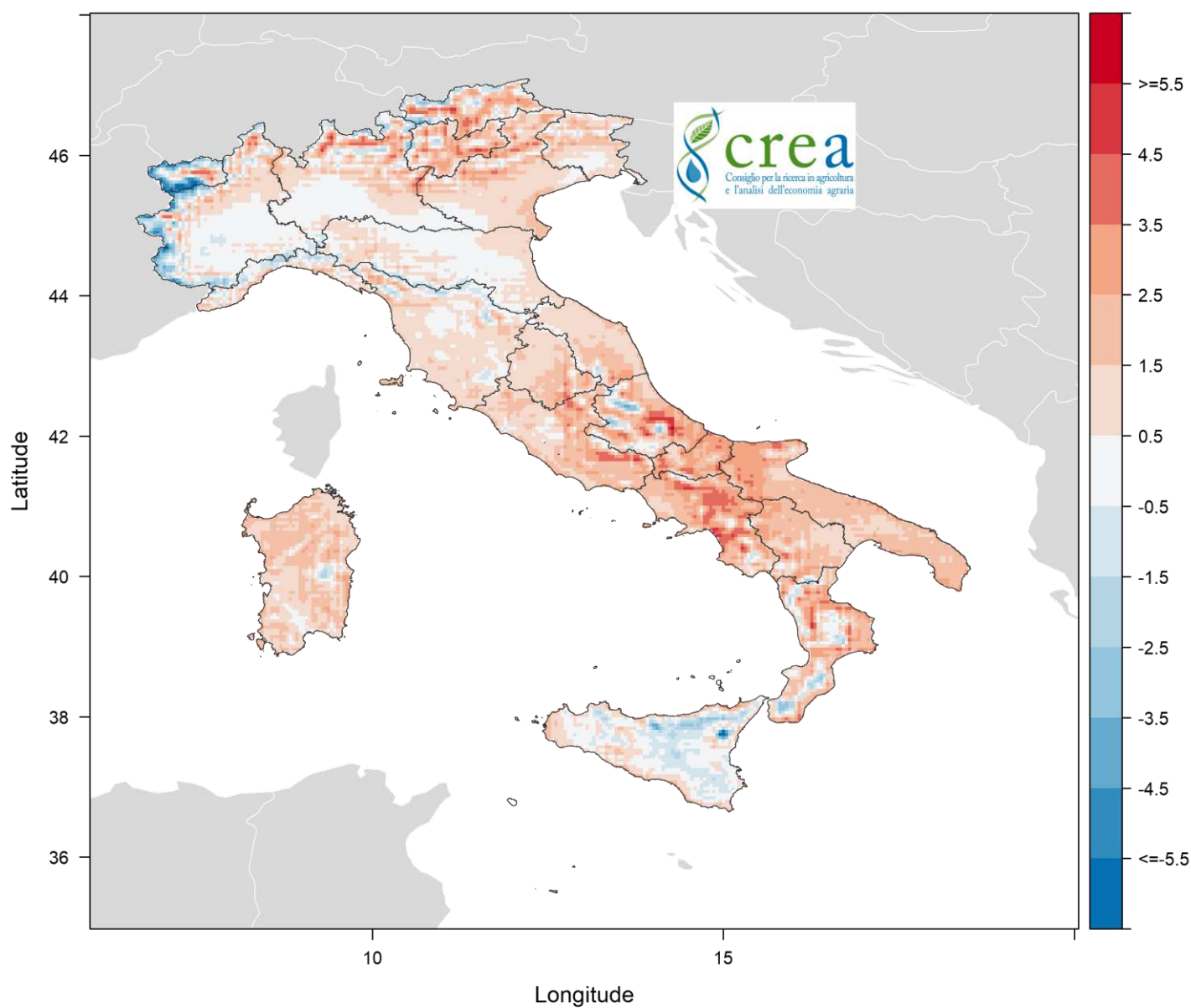


Fig. 2 - Anomalia della temperatura massima nel periodo in esame rispetto alla media 1981 - 2010. Anomaly of maximum temperature for the analyzed period with reference to the 1981-2010 mean values.

Anomalia* temperatura minima [°C] 2021-10-01 / 2021-10-07



* Rispetto al periodo climatico 1981 - 2010 EPSG 4326

Fig. 3 - Anomalia della temperatura minima nel periodo in esame rispetto alla media 1981 - 2010. Anomaly of minimum temperature for the analyzed period with reference to the 1981-2010 mean values.

FENOLOGIA - PHENOLOGICAL OVERVIEW

Olivo - Olive

CARTA DI ANALISI *Olea europaea*

Di seguito, è presentata la carta di analisi per olivo. I rilievi fenologici di questa settimana sono stati effettuati in 12 siti tra il 5 e il 6 ottobre.

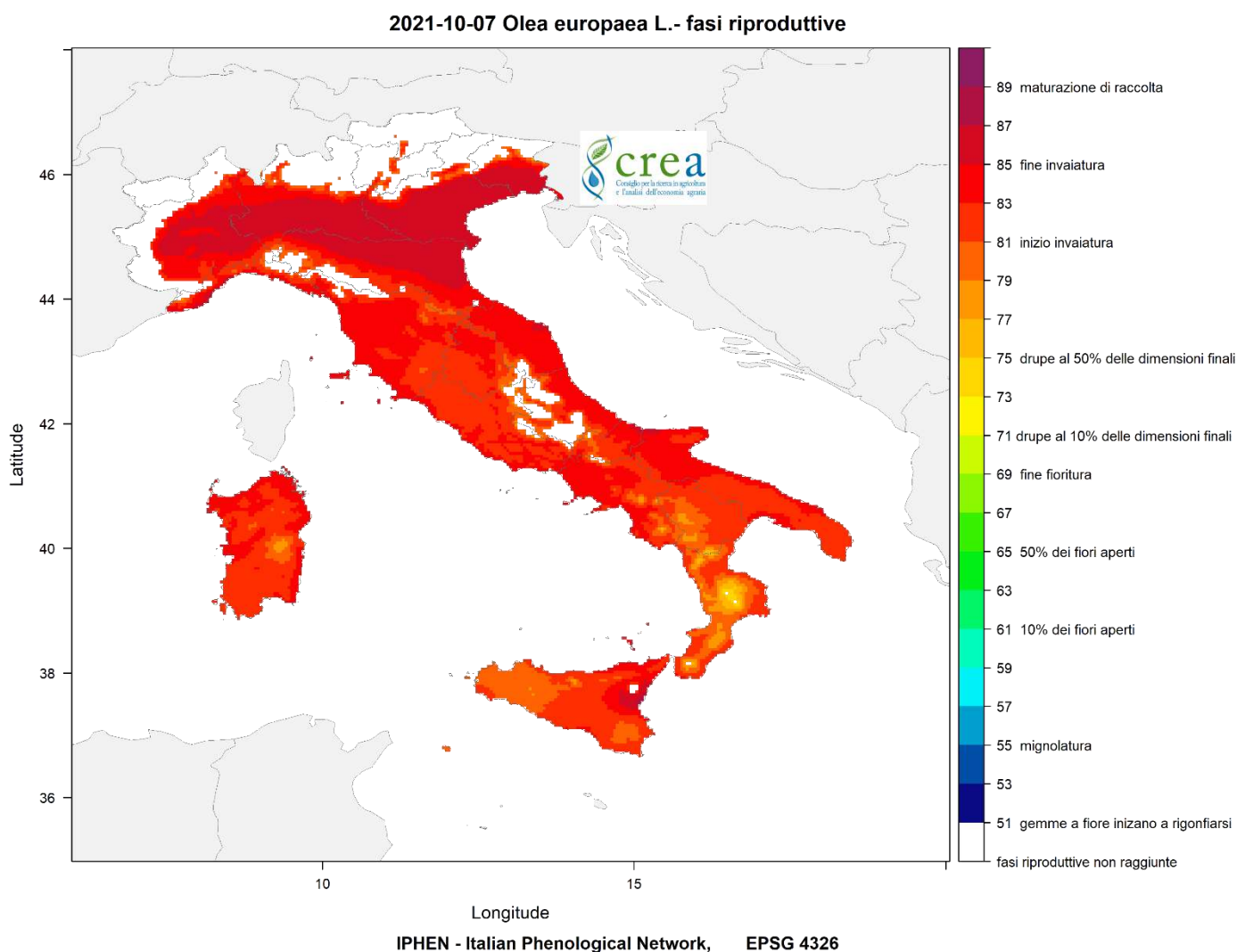


Fig. 4 - Carta di analisi per *Olea europaea*. Analysis map sites for *Olea europaea*.

ERRATA CORRIGE

Di seguito, è presentata la carta di analisi per olivo relativa alla scorsa settimana: un errore nella attribuzione del dato a due siti di monitoraggio siciliani ha determinato un avanzamento molto pronunciato della fase fenologica raggiunta nelle province di Trapani e Agrigento, ora corretto.

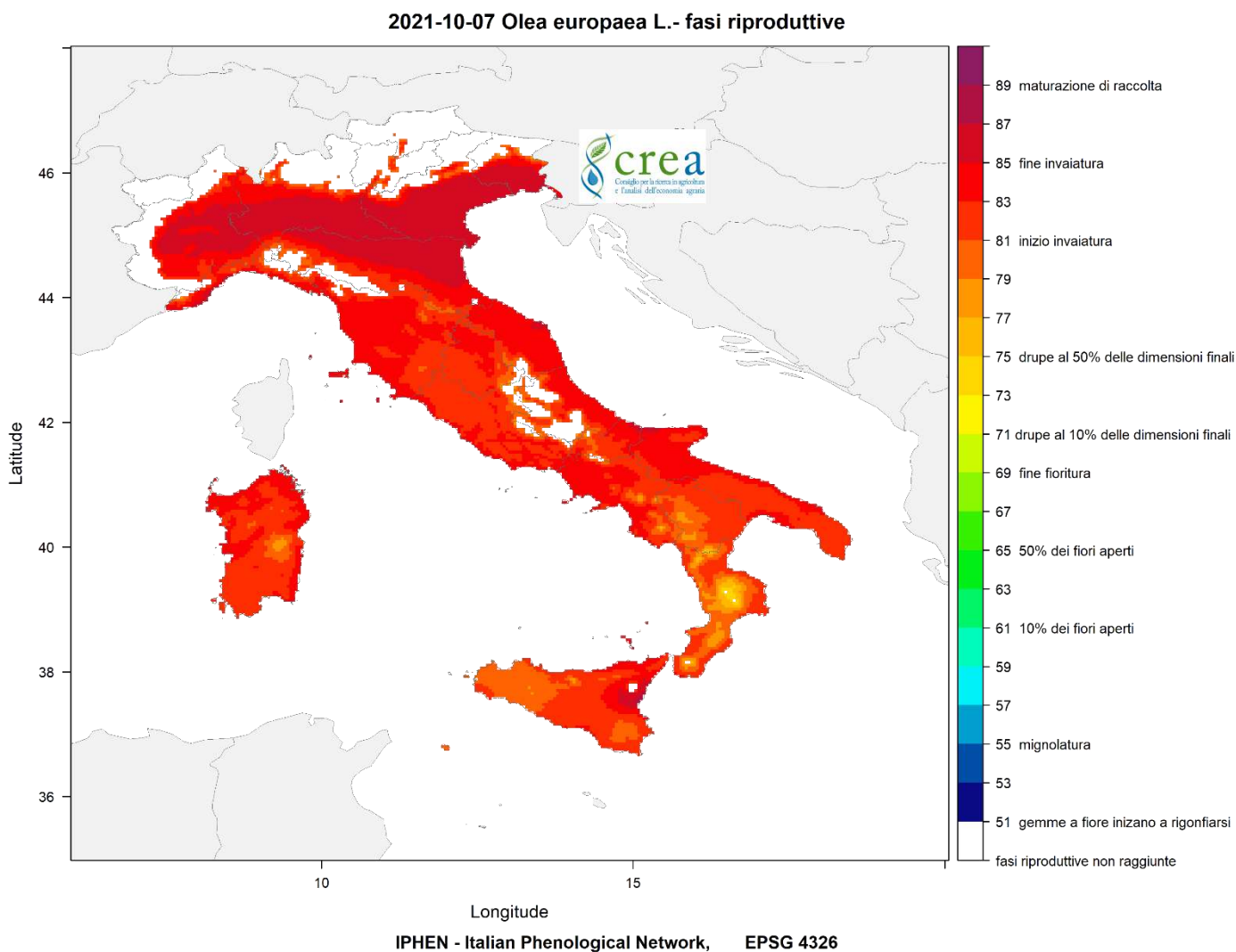


Fig. 4 – Carta di analisi per *Olea europaea* (29 settembre 2021). Analysis map sites for *Olea europaea* (2021 September, 29)

Foto dai rilevatori



BBCH85 - Foto di Centro Agrometeo Locale CAL (PU)

Castagno – Chestnut

PUNTI DI RILIEVO *Castanea sativa*

Di seguito, è presentata la carta che riporta i valori di BBCH per il castagno nei punti di rilievo monitorati questa settimana. I rilievi fenologici di questa settimana sono stati effettuati in 4 siti tra il 5 e il 6 ottobre.



Fig. 5 – Punti di rilievo per *Castanea sativa*. Observation sites for *Castanea sativa*.

Foto dai rilevatori



BBCH85 - Foto di F. Valentini (TN)



BBCH85 - Foto di F. Valentini (TN)

PROSSIMA EMISSIONE - NEXT ISSUE

Giovedì 14 ottobre / Thursday October 14

**RETERURALE
NAZIONALE
20142020**

RETE RURALE NAZIONALE

Autorità di gestione
Ministero delle politiche agricole alimentari e forestali
Via XX Settembre, 20 Roma
www.reterurale.it
redazionerrn@politicheagricole.it
[@reterurale](https://www.instagram.com/reterurale)
www.facebook.com/reterurale