



PSR PUGLIA 2007-2013 / PSL GAL TERRE DI MURGIA SCARL - MIS. 313 Az.1



murgia pride



**INFO E PRENOTAZIONI**

O.R.M.E. BIKE  
Off Road Murgia Escursionismo  
Via Fornace Corrente Le Fogge,11  
Altamura  
orme@ormebike.it  
cell. +393687521462

**GAL TERRE DI MURGIA SCARL**

- P.zza Resistenza, 5 - 70022 Altamura (Ba) Italy
- +39 0803106252
- +39 0803104497
- [www.galterredimurgia.it](http://www.galterredimurgia.it)
- [info@galterredimurgia.it](mailto:info@galterredimurgia.it)
- [galterredimurgia.it/scattidimurgia](http://galterredimurgia.it/scattidimurgia)

**CANALI UFFICIALI**

- [facebook.com/galterredimurgia](https://facebook.com/galterredimurgia)
- [twitter.com/terredimurgia](https://twitter.com/terredimurgia)
- [youtube.com/galterredimurgia](https://youtube.com/galterredimurgia)
- [flickr.com/terredimurgia](https://flickr.com/terredimurgia)
- [plus.google.com/115308258665589031317](https://plus.google.com/115308258665589031317)
- [pinterest.com/terredimurgia](https://pinterest.com/terredimurgia)

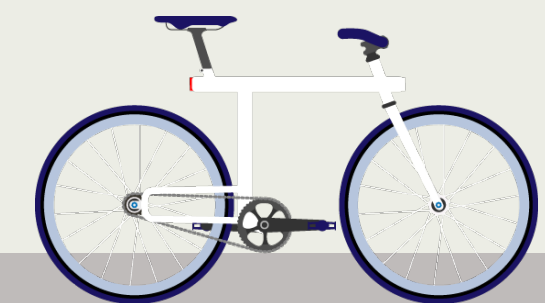
# ITINERARI AMBIENTE NATURA



*escursioni in mbk*



**SCOPRI I  
NOSTRI  
ITINERARI**



## IL PULO • LA MENA • POZZI DI ROTA

**Località di partenza-arrivo:** Via La Carrera, c/o parcheggio antistante lo stadio.

**Distanza:** km 41

**Livello di difficoltà:** E

**Tempo di percorrenza:** h 2.30' esclusi i tempi di sosta

**Fondo:** sterrato 80%, asfalto 20%.

**Dislivello:** 350 mt

### Itinerario:

Altamura, via Mura Megalitiche, via Vecchia Buoncammino (sp per Quasano), Masseria Ragone, Lamalunga, sc Cassanese, sc Castelluccio, il Pulo, sc San Nicola, Monte Chiancaro, Parco La Mena, Pozzi di Rota, SP Quasano-Altamura.

### Note:

Tratto iniziale su sterrato facile, asfalto, sterrato più difficile ma in piano in prossimità del Pulo. Tratto molto tecnico in single track tra La Mena e Pozzi di Rota. Rientro in discesa.

### Ambiente naturale:

Pseudosteppa, bosco, macchia e arbusteto, vegetazione rupicola, coltivi, fenomeni di Carsismo.

### Ambiente storico-archeologico:

1. Uomo di Altamura
2. IL Pulo
3. Necropoli La Mena
4. Pozzi di Rota

### Ambiente architettonico:

masserie, jazzi, trulli, muri a secco, specchie.



## JAZZO SANT'ANGELO • LE QUITE

**Località di partenza-arrivo:** Via La Carrera, c/o parcheggio antistante lo stadio.

**Distanza:** km 50

**Livello di difficoltà:** E E

**Tempo di percorrenza:** 5,00 esclusi i tempi di sosta

**Fondo:** sterrato 50%, asfalto 50%.

**Dislivello:** 550 mt

### Itinerario:

Altamura, via Mura Megalitiche, via Santeramo, sc Fontanelle, sc Corrente, Fornello, sc S. Nicola-Cascettaro, mass Ospedale, Jazzo Sant'Angelo, discesa parallela Graviglione, attraversamento sp 235, da mass del conte si raggiunge la sp 160, Le Quite-escursione, sp 160, Matine di Santeramo sc Barone, sp 235, via Mura Megalitiche, via La Carrera.

### Note:

Tratto iniziale asfaltato, sterrato facile, sterrato più difficile in leggera salita, più ripida verso Fornello e jazzo Sant'Angelo, discesa tecnica parallela Graviglione. Asfalto in piano poi in leggera salita verso le Quite, numerosi saliscendi su sterrato tecnico all'interno delle Quite. Rientro in discesa e in piano su asfalto, leggera salita al rientro in Altamura.

### Ambiente naturale:

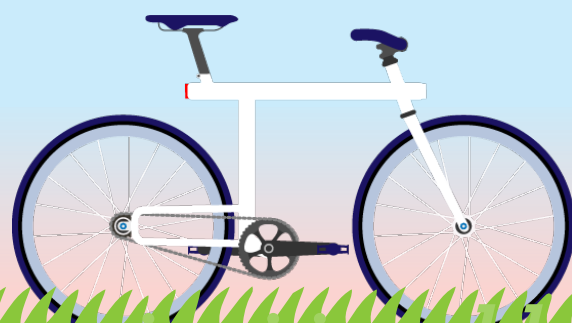
Pseudosteppa, macchia e arbusteto, coltivi, fenomeni di Carsismo.

### Ambiente storico-archeologico:

- Chiesa rupestre Sant'Angelo in Fornello
- Jazzo Sant'Angelo
- Le quite

### Ambiente architettonico:

masserie, jazzi, trulli, muri a secco, specchie.



## LE CHIESE RUPESTRI

**Località di partenza-arrivo:** Altamura – parcheggio in via la Carrera.

**Distanza:** km 45.

**Livello di difficoltà:** TE

**Tempo di percorrenza:** h 3.00' esclusi i tempi di sosta.

**Fondo:** sterrato 40%, asfalto 60%

**Dislivello:** 250 mt

### Itinerario:

Altamura, via Madonna della Croce, via G.B. Castelli, via Mura Megalitiche, sc Altamura-Cassano, sc Bovio, Belmonte, sc Corrente, Fornello, sc Barone (Sgarrone), sp 140 Altamura-Laterza (Appia Antica), sc Carpentino-Barone, sc Barone, via Santeramo, via Mura Megalitiche, via La Carrera.

### Note:

Parte iniziale in discesa su asfalto, seconda parte sterrato con tratti in salita. Rientro su asfalto in piano, finale in leggera salita su asfalto.

### Ambiente naturale:

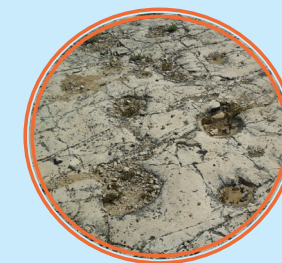
bosco di conifere, coltivi, pseudosteppa

### Ambiente storico-archeologico:

1. chiesa rupestre San Michele La Rizza,
2. chiesa rupestre Sant'Angelo di Curtaniello,
3. villaggio Alto Medioevale di Belmonte,
4. chiesa rupestre sant'Angelo di Fornello,
5. cava Pontrelli (cava dei dinosauri),
6. masseria Jesce, cripta di Santa Maria,
7. chiesa rupestre di San Giorgio di Carpentino,
8. necropoli di Pisciuolo.

### Ambiente architettonico:

masserie, muri a secco.



## LE GRANDI DOLINE

**Località di partenza-arrivo:** Area parcheggio in via La Carrera.

**Distanza:** km 50

**Livello di difficoltà:** E E

**Tempo di percorrenza:** h 5 esclusi i tempi di sosta

**Fondo:** sterrato 80%, asfalto 20%.

**Dislivello:** 550 mt

### Itinerario:

Via La Carrera, via Mura Megalitiche, via vecchia Buoncammino-sp 157, Lama-lunga Uomo di Altamura, sc S. Nicola. SC. Del Pulo, sp Castelluccio, strada interpoderele adiacente il bosco Lama Corrieri, sc 157, sc Parco Fiscale, sc Castigliolo, Casette di Castigliolo, sc 151, sc S. Vito-Lago Mallarda, si per Serra Mezzanella, sc Serra Mezzana, si Murge della Madonna, oppure variante Mass. Madonna dell'Assunta,, SP 178 Altamura-Corato Grave Tre Paduli, Dolina di Gurlamanna, Sc Tre paduli-Celseto (Scannapecora), Jazzo Lama di Nervi, Sc Tumo SP 238 Altamura: via XXIV Maggio, via IV Novembre, via La Carrera.

### Note:

Percorso caratterizzato da alcuni saliscendi anche impegnativi. Fondo particolarmente difficile se bagnato

### Ambiente naturale:

Pseudosteppa, rimboschimenti a conifere, coltivi, Carsismo: Doline, Lame. Tratti di Murgia allo stato naturale a giro d'orizzonte

### Luoghi di interesse storico-archeologico:

Mura Megalitiche, Uomo di Altamura, Il Pulo, Casette di Castigliolo,

### Ambiente architettonico:

masserie, jazzi, trulli, muri a secco, specchie.

