

Un «cantiere divulgativo»

*Per avvicinare le persone alla
Gestione Forestale Sostenibile*

Obiettivo

Raccontare i benefici della Gestione Forestale Sostenibile ad un pubblico non tecnico, con particolare attenzione alla figura dell'operatore forestale

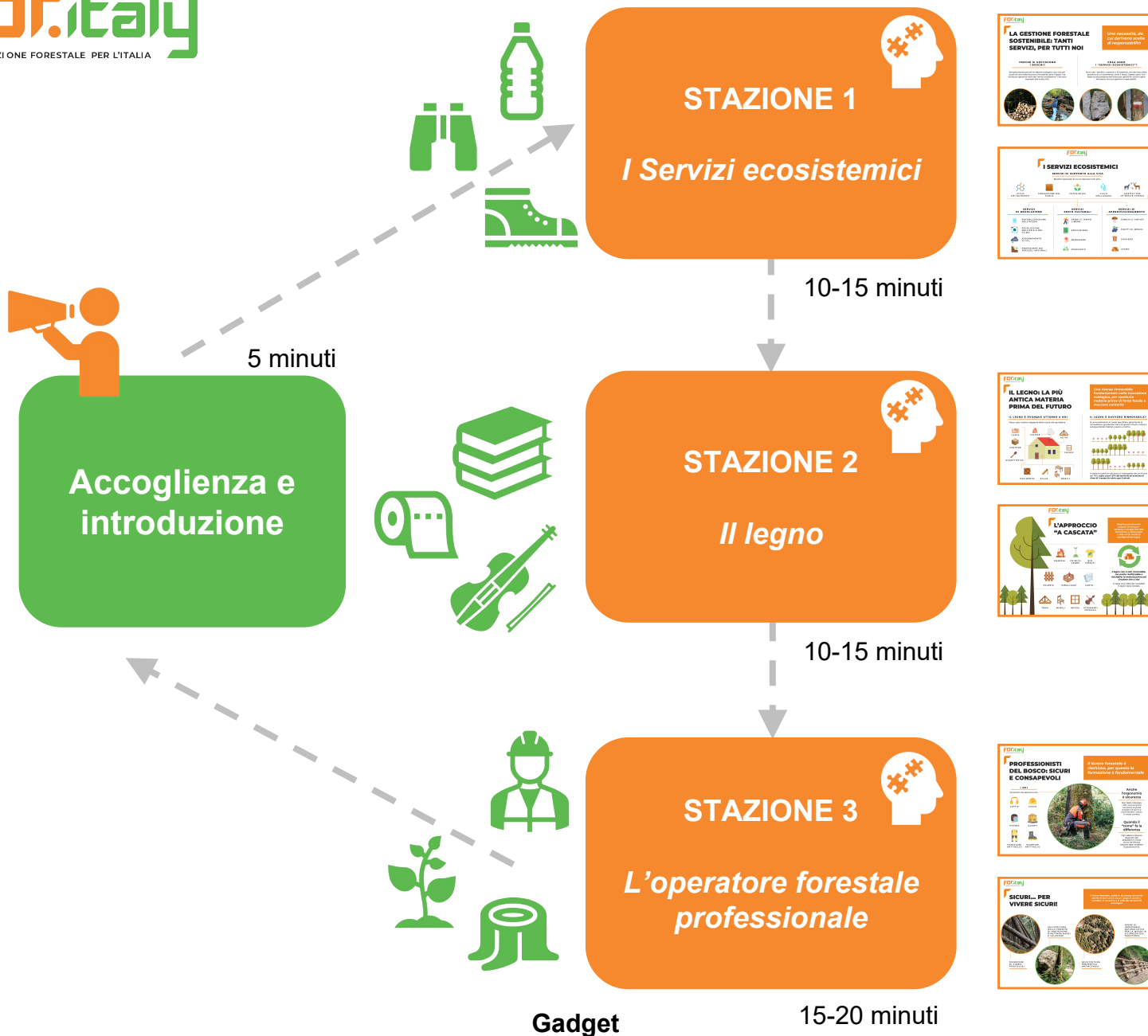
Idea:

Far percepire la Gestione Forestale Sostenibile come vicina alle nostre vite e quindi necessaria per garantirci beni e servizi di cui godiamo ogni giorno

Realizzazione:

Percorso in 3 stazioni, replicabile ed eventualmente ampliabile, caratterizzato da:

- ✓ *Speaker esperti*
- ✓ *Pannelli di supporto*
 - ✓ *Oggetti*
 - ✓ *Dimostrazioni*



LA GESTIONE FORESTALE SOSTENIBILE: TANTI SERVIZI, PER TUTTI NOI

Una necessità, da cui derivano scelte di responsabilità

PERCHÉ SI GESTISCONO I BOSCHI?

Semplicemente perché ne abbiamo bisogno: non solo per produrre una materia prima rinnovabile come il legno, ma anche per generare molti dei “servizi ecosistemici” che sono necessari alla nostra vita.

COSA SONO I “SERVIZI ECOSISTEMICI”?

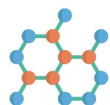
Sono tutti i benefici, materiali o immateriali, che derivano dalla presenza di un ecosistema, come il bosco. Spesso, però, non basta la sola presenza del bosco per garantirli: occorre agire attraverso una sua gestione responsabile.



I SERVIZI ECOSISTEMICI

SERVIZI DI SUPPORTO ALLA VITA

Benefici essenziali, da cui ne derivano tanti altri...



CICLO
DEI NUTRIENTI



FORMAZIONE DEL
SUOLO



FOTOSINTESI



CICLO
DELL'ACQUA



HABITAT PER
LE SPECIE VIVENTI

SERVIZI DI REGOLAZIONE



POTABILIZZAZIONE
DELL'ACQUA



REGOLAZIONE
DELL'ARIA E DEL
CLIMA



ASSORBIMENTO
DI CO₂



PROTEZIONE DAI
PERICOLI NATURALI

SERVIZI SOCIO CULTURALI



SPORT E TEMPO
LIBERO



EDUCAZIONE



BENESSERE



PAESAGGIO

SERVIZI DI APPROVVIGIONAMENTO



FUNGHI E TARTUFI



FRUTTI DI BOSCO



SUGHERO

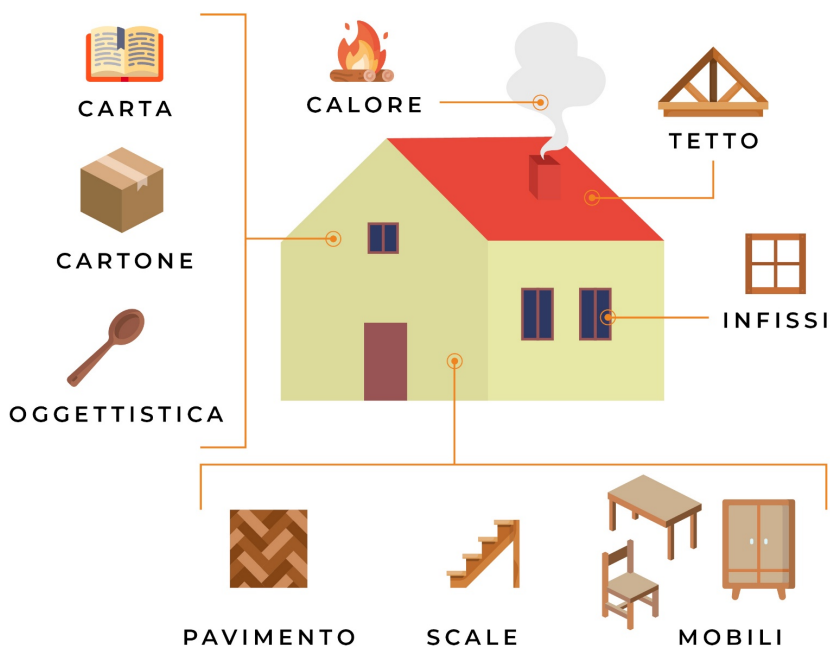


LEGNO

IL LEGNO: LA PIÙ ANTICA MATERIA PRIMA DEL FUTURO

IL LEGNO È OVUNQUE ATTORNO A NOI

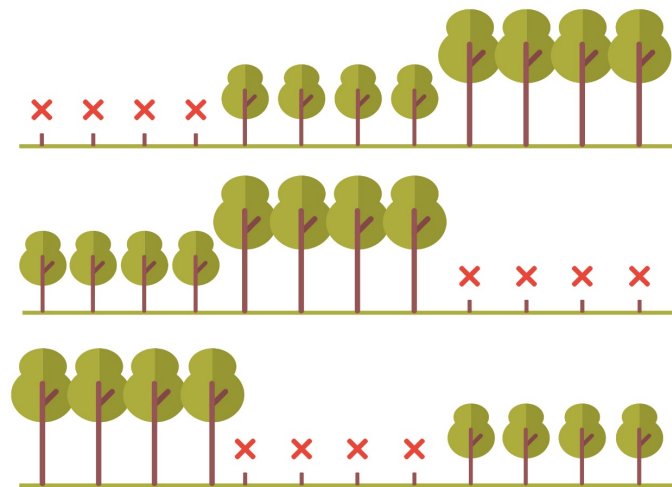
Fateci caso: è parte integrante della nostra vita quotidiana



Una risorsa rinnovabile fondamentale nella transizione ecologica, per sostituire materie prime di fonte fossile e stoccare carbonio

IL LEGNO È DAVVERO RINNOVABILE?

Sì, se lo preleviamo in modo pianificato, garantendo la rinnovazione, prendendo meno di quanto il bosco cresce e salvaguardando habitat e specie a rischio.



In Italia la superficie del bosco è raddoppiata dai primi anni del '900, **copre circa il 37% del territorio ed aumenta al ritmo di 1 campo da calcio ogni 5 minuti.**

L'APPROCCIO "A CASCATA"



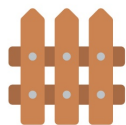
ENERGIA



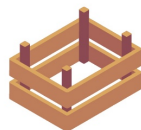
CHIMICA
VERDE



BIO
TESSUTI



PALERIA



IMBALLAGGI



CARTA



TRAVI



MOBILI



INFISSI



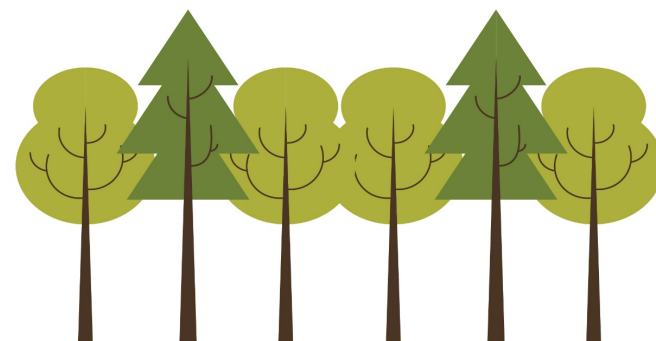
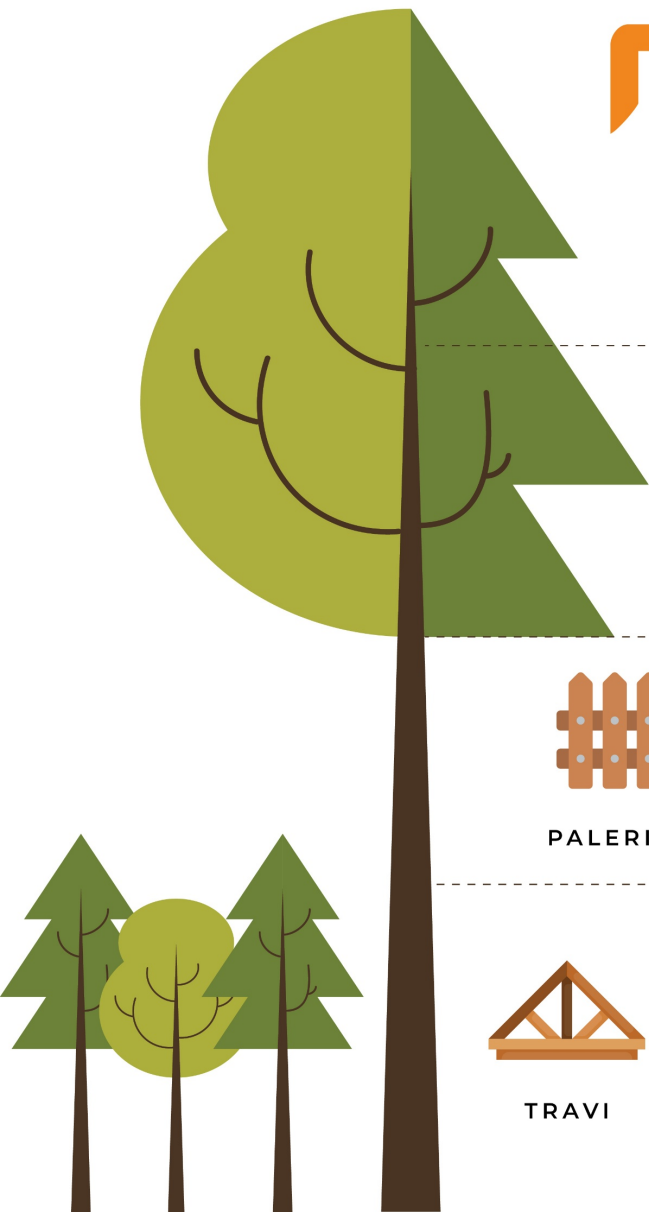
STRUMENTI
MUSICALI

*Dagli usi più durevoli
(capaci di stoccare
carbonio a lungo) fino alla
biochimica e all'energia:
i mille usi (e riutilizzi)
intelligenti del legno*



***Il legno non è solo rinnovabile,
ma anche riutilizzabile e
riciclabile: la materia prima più
circolare che ci sia!***

In Italia circa il 65% dei manufatti
in legno viene riciclato.



PROFESSIONISTI DEL BOSCO: SICURI E CONSAPEVOLI

*Il lavoro forestale è
rischioso, per questo la
formazione è fondamentale*

I DPI

Strumenti che salvano la vita



CUFFIE



CASCO



VISIERA



GUANTI



PANTALONI
ANTITAGLIO



SCARPONI
ANTITAGLIO



Anche l'ergonomia è sicurezza

Non basta indossare i DPI, occorre anche conoscere le giuste posizioni di lavoro e movimentare i carichi in modo corretto.

Quando il “come” fa la differenza

Ogni albero è diverso dagli altri: per abbatterlo in modo sicuro ed efficace bisogna saper scegliere la giusta tecnica.

SICURI.. PER VIVERE SICURI!

Il lavoro forestale, svolto in sicurezza, permette anche di farci vivere sicuri: lungo le strade e i sentieri, in un parco o a valle dei versanti di montagna



RIMOZIONE
DI ALBERI
PERICOLOSI

SELVICOLTURA
NELLE FORESTE
DI PROTEZIONE
DIRETTADA MASSI
E VALANGHE



SELVICOLTURA
PREVENTIVA
ANTINCENDIO

OPERE DI
INGEGNERIA
NATURALISTICA
PER LA MESSA IN
SICUREZZA DEL
TERRITORIO





**E ora proviamo insieme il percorso...
mettendoci nei panni di comuni cittadini...
ma ragionando anche di una sua possibile
replicabilità in altri contesti!**