

Sicani APPedi

«Dagli indicatori alla visione: dai progetti dei GAL agli indicatori, dagli scenari al futuro dello sviluppo locale europeo»

Roma, 4 - 5 - 6 marzo 2026

Programma di Sviluppo Rurale 2014-2022

Regione: Sicilia

GAL: Sicani

Sottomisura: 19.4

Ambito tematico: Sistemi di offerta socioculturali e turistico-ricreativi locali

Beneficiari del finanziamento: GAL e 29 Comuni

Tipologia di innovazione introdotta:

	di processo	-
	organizzativa e di governance	X
	di servizio	X
	sociale	-

Contributo pubblico:

€ 297.575,7

Modalità di attuazione:

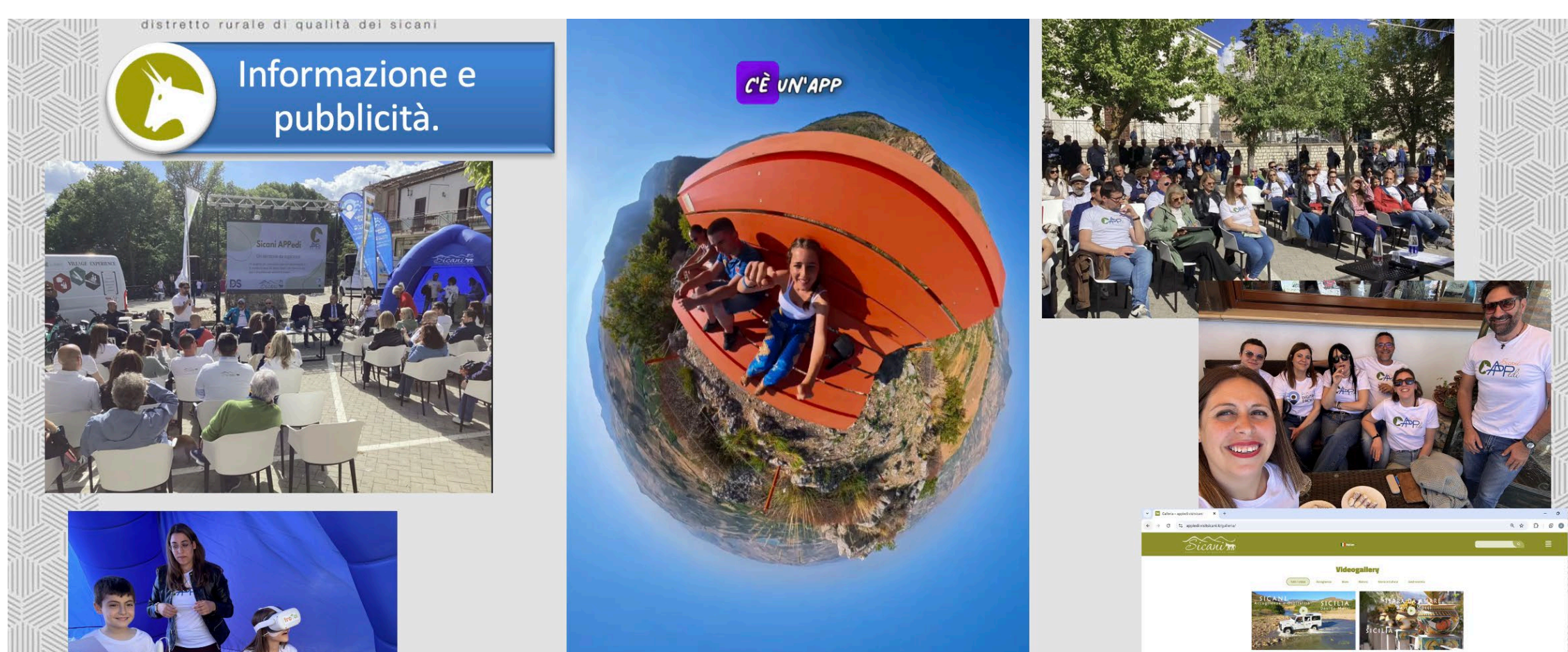
In convenzione (con i 29 Comuni soci)

Fabbisogni

Fabbisogni territoriali:

Il territorio del GAL Sicani soffriva di limitata visibilità turistica, offerta frammentata e scarsa valorizzazione integrata di cammini, servizi e patrimonio locale.

Mancavano strumenti digitali e infrastrutture per un turismo lento e sostenibile, e si avvertiva la necessità di connettere e rendere funzionali le Unità Funzionali Comunali finanziate con l'Azione "Vivere e Viaggiare nel DRQ Sicani", favorendo fruizione sicura, integrazione dell'offerta e attrattività territoriale.



Progetto

Descrizione:

Il progetto si è sviluppato attraverso un ampio modello partecipativo che ha coinvolto attivamente le 29 municipalità del GAL Sicani, le associazioni territoriali a supporto delle Unità Funzionali Comunali, guide ambientali, camminatori e imprese turistiche. Il confronto continuo ha consentito la ricognizione e mappatura condivisa dei cammini e delle trazzere, la definizione di circa 400 km di itinerari e l'integrazione di servizi ed esperienze locali.

Le principali realizzazioni hanno incluso segnaletica dedicata, app e sito web, culminando nella fase di testing comunitario.

Obiettivo principale:

Aumentare l'attrattività dei territori rurali per nuovi residenti e investimenti (rendere i territori attrattivi per nuovi residenti, lavoratori e imprese, valorizzando borghi, patrimonio abitativo, qualità dei luoghi e servizi per la popolazione e le imprese).

Destinatari:

Giovani, reti di imprese/reti di attori locali/imprese cooperative, enti pubblici.

Risultati e trasferibilità

Risultati ottenuti:

Il progetto ha reso fruibile una rete integrata di 400 km di cammini, connettendo percorsi, servizi e Unità Funzionali Comunali. Ha attivato una cooperazione stabile e un ecosistema digitale per il turismo lento, favorendo integrazioni territoriali, come la prima ippovia siciliana (+200 km).

Ha rafforzato le relazioni tra gli attori locali, avviato iniziative e progetti non previsti inizialmente, migliorato le percezioni del territorio e dell'identità locale e coinvolto attivamente giovani e donne nei processi decisionali.

Replicabilità:

Avviare fin dall'inizio un forte percorso partecipativo con Comuni, associazioni e operatori locali, per costruire una rete realmente condivisa. Integrare strumenti digitali e infrastrutture leggere (segnaletica, servizi) per garantire fruibilità e sicurezza. Curare governance, manutenzione e aggiornamento dei contenuti. Puntare su identità territoriale, narrazione esperienziale e connessione tra attrattori, evitando soluzioni esclusivamente tecnologiche.

Valore aggiunto LEADER:

Il progetto ha reso fruibile e riconoscibile una rete integrata di 400 km di cammini, connettendo percorsi, servizi e Unità Funzionali Comunali. Ha rafforzato la cooperazione istituzionale e il coinvolgimento degli operatori, creando un ecosistema territoriale per il turismo lento.

Criticità:

Il principale ostacolo burocratico ha riguardato l'acquisizione delle autorizzazioni ANAS per l'installazione della segnaletica lungo i tratti stradali di competenza. La complessità dei procedimenti e i tempi amministrativi hanno richiesto un'intensa attività di interlocuzione tecnica e di coordinamento istituzionale, incidendo sulla programmazione delle fasi realizzative. Si sono registrate resistenze e scarsa partecipazione di alcuni soggetti.

