



Rete Rurale
Nazionale
2007.2013



Regione Autonoma
Valle d'Aosta



MINISTERO DELLE POLITICHE AGRICOLE
ALIMENTARI E FORESTALI



Laboratorio Leader
Procedure amministrative e finanziarie nell'attuazione dell'approccio Leader

Presentazione Rete Rurale Nazionale Task Force Leader

Vivaio regionale - fraz. Olleyes - Quart
29-30 Settembre 2010

Dario Cacace - Raffaella Di Napoli
(Rete Rurale Nazionale - Task Force Leader)

Rete Rurale Nazionale - Organizzazione

Unità di Gestione e coordinamento

Task Forces

Buone pratiche & Innovazioni

Temi strategici & Supporto ai PSR

Monitoraggio e Valutazione

Cooperazione

Leader

Unità di supporto orizzontale

Segreteria tecnica del Tavolo permanente di partenariato e dell'Osservatorio Interregionale sull'evoluzione delle zone rurali

Staff Comunicazione ed organizzazione eventi

Staff Legale

Staff Traduzioni e interpretariato

Staff Sistemi informativi

Staff Segreteria

Ambiente & Condizionalità

Foreste

Paesaggio

Progettazione Integrata e di Filiera

Integrazione tra SR e altre politiche

Giovani

Pari Opportunità

Competitività

Risorse idriche

Suolo

Cambiamenti climatici

Bioenergie

Biodiversità

Task Force Leader

Segretariato tecnico

Gruppi di lavoro tematici

Comitato scientifico



Obiettivi e Attività della TF Leader

La funzione della TF Leader è quella di fornire risorse di comunicazione/produzione e di valorizzazione delle identità e individualità a tutti gli attori di Leader sui due “canali” principali, interno ed esterno al sistema Leader.

Area target	Obiettivi della comunicazione
Comunicazione, informazione, formazione “Interna”	Favorire lo scambio di informazioni fra gli attori di Leader
	Migliorare l’attuazione dell’Asse IV (soluzioni comuni su aspetti procedurali/gestionali ecc.)
	Rafforzare le competenze e la diffusione di buone prassi fra gli attori di Leader
Comunicazione, informazione, formazione “Esterna”	Favorire l’integrazione di Leader con le politiche di sviluppo rurale e territoriali
	Diffondere informazioni sul contributo di Leader nei processi di sviluppo locale
	Favorire l’integrazione di Leader con le politiche di sviluppo rurale e territoriali
	Promuovere i territori Leader (supporto all’azione di comunicazione esterna dei GAL)

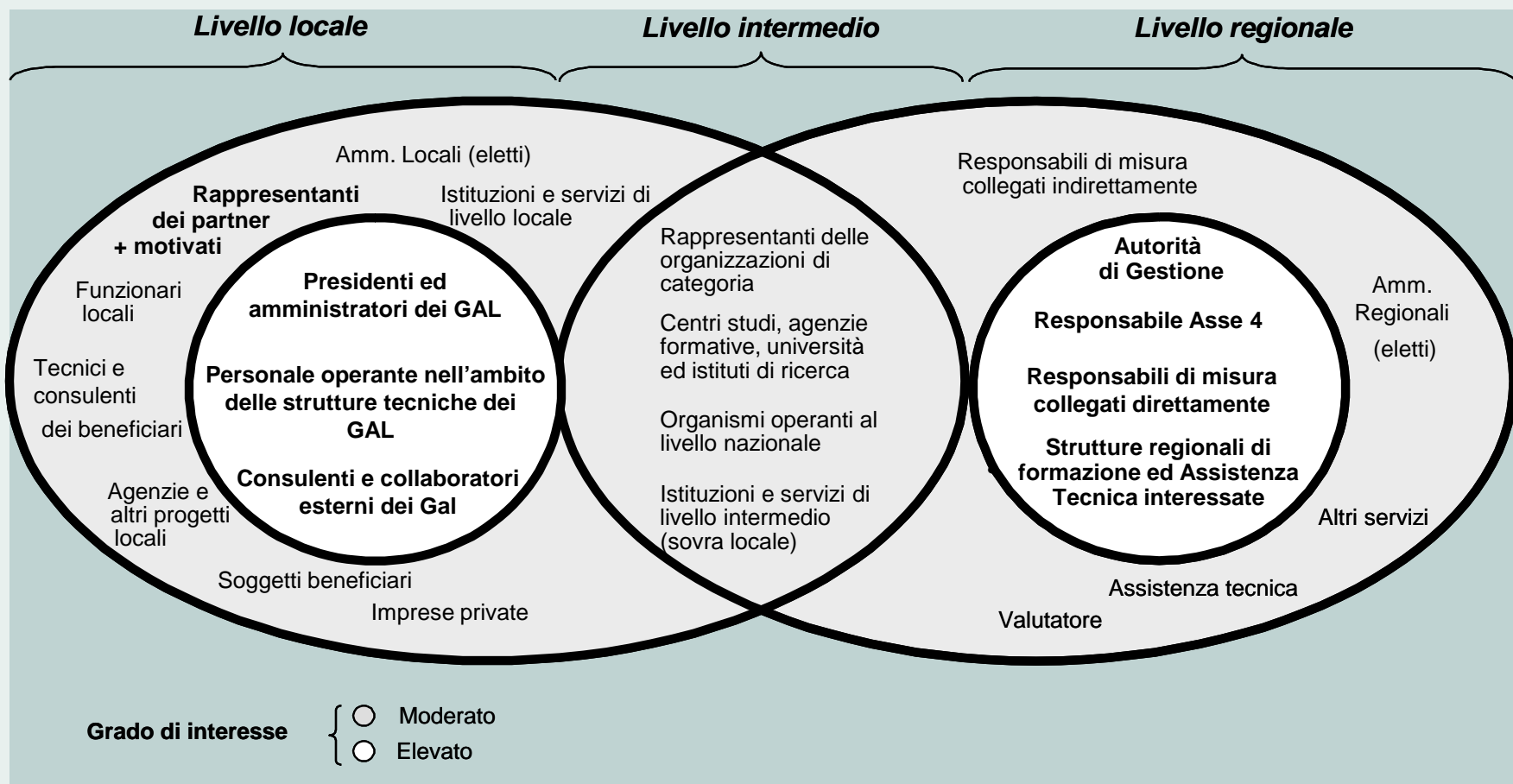


Il contesto

- Gli attori di Leader “devono relazionarsi/integrarsi” con il sistema PSR e RRN
- **Il Leader è un ambito di azione caratterizzato da una propria storia, cultura, lessico, utenti, relazioni**
- Difficoltà generale degli attori di Leader ad entrare in contatto con esperti/enti/attori dello sviluppo rurale esterni al proprio territorio
- Necessità diffusa di integrarsi le politiche di sviluppo a livello territoriale e di confrontarsi con altri attori locali
- Le possibilità di accesso all’informazione sono sempre più ampie e la tecnologia disponibile permette di mettere in campo strumenti che sempre più possono favorire una partecipazione integrata e paritetica fra i diversi attori

Per gli attori di Leader non è più sufficiente ricevere materiali di comunicazione unidirezionali, ma manifestano sempre più l’esigenza di essere parte attiva della costruzione della cultura e del patrimonio di idee di Leader

Interlocutori principali di TF Leader





Attività e strumenti della TF Leader

Eventi

Focus group

Seminari e Workshop

Laboratori

Partecipazione al LSC

Partecipazione a eventi

Iniziative sperimentali

Leaderbook

Premio Leader

Peer Review

Banche dati

GAL e PSL

Misure e bandi

Azioni e progetti

Pubblicazioni

Servizi on-line

Portale RRN

Sportello Giuridico

Pubblicazioni

Newsletter

Paper (metodologici, tecnici e tematici)

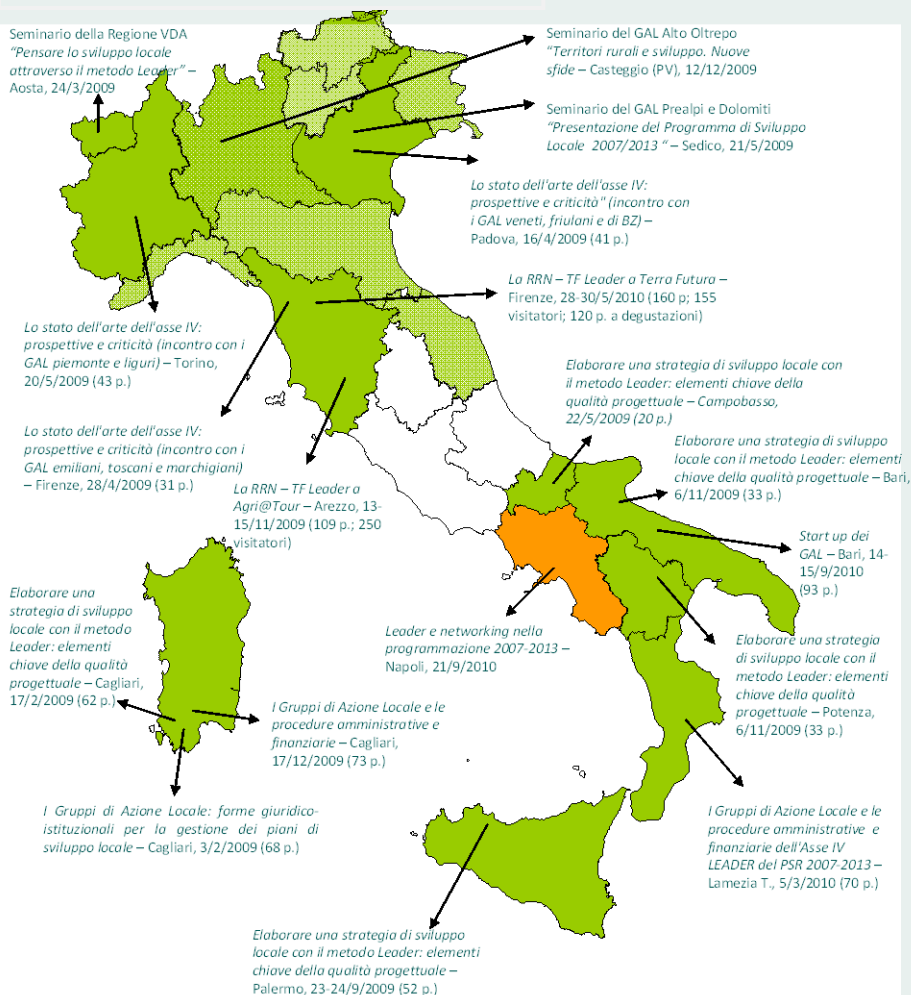
Repertorio dei GAL e dei PSL

Rapporto Leader

Video

Attività e strumenti della TF Leader - Eventi

Laboratori e Focus Group



- **Seminario**, Prospettive e criticità dell'Asse IV, 24/02/2009, Roma
- **Seminario**, Circuiti finanziari e approccio leader, 16/09/2009, Roma
- **Seminario**, Migliorare l'attuazione dell'asse IV in Italia: strategie e strumenti, Roma
- **Riunioni di coordinamento asse IV**, 23/04/2009 - 08/09/2010, Roma

Partecipazione a 4 Leader Sub-Committee

AGRI@Tour Terra Futura



Attività e strumenti della TF Leader - Pubblicazioni

Pubblicazioni

Working Paper pubblicati via web
Rapporto Leader
Repertori Leader (GAL e PSL)
Newsletter
Video – 10/15 min e clip – max 5 min
Brochure

Paper (on –line) 19

Pubblicati in

www.reterurale.it/leader

(materiali TF, Atti degli eventi,
Forum, sportello giuridico)



Aspetti giuridici e amministrativi
Procedure e attuazione dell'Asse IV
Monitoraggio e valutazione dell'Asse IV



Video

“Gallerie del Gusto”

**Repertorio dei GAL -
PSL 112**

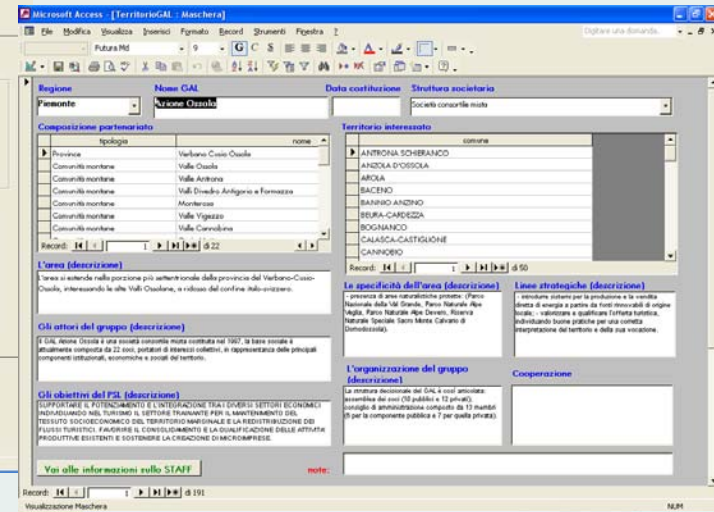
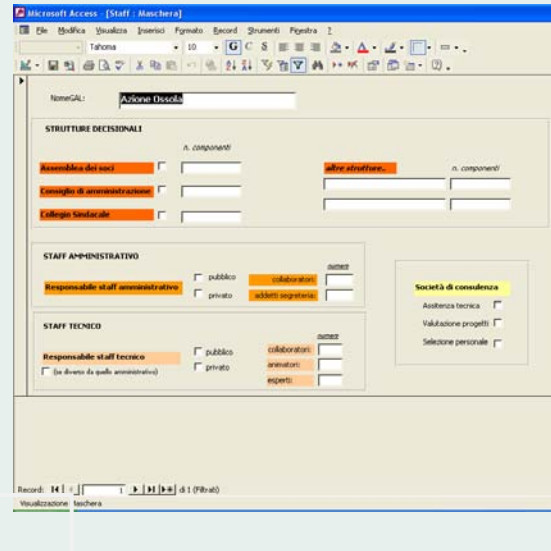
(in corso di stampa)

Attività e strumenti della TF Leader – Banche dati

Banche dati

Banche dati

- Indirizzario
- PSR Asse IV
- Bandi di selezione dei GAL e PSL
- Bandi dei GAL
- GAL e PSL
- Azioni Leader e BP
- Biblioleader



Banche dati – attività realizzate

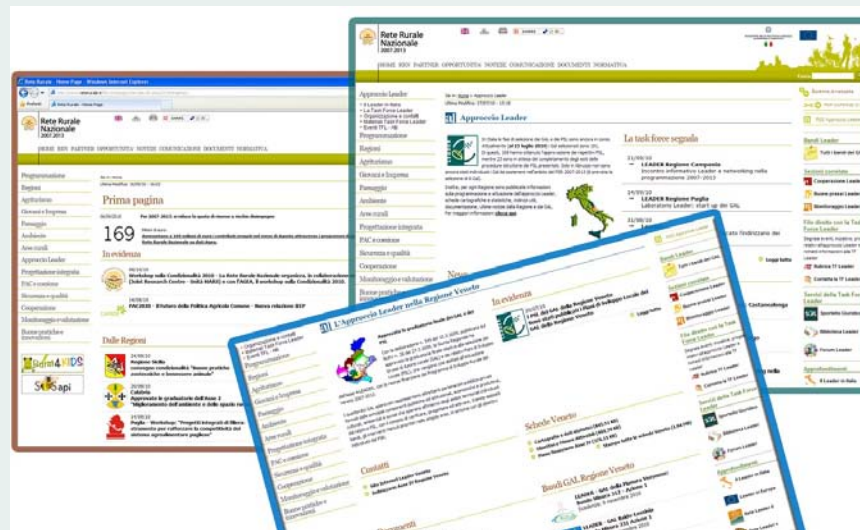
Banca dati	Contenuti	n.
PSR	Obiettivi, Aree eleggibili, Indicatori statistici (pop. occupazione, ecc), Dotazione finanziaria, Misure ammissibili, Indirizzi	21 - Banca dati completa per tutti i PSR delle Regioni
Selezione Gal e PSL	Criteri di selezione dei GAL e dei PSL, Sistemi di valutazione e ponderazione	20 - Banca dati completa per tutti i bandi emessi
GAL	Indirizzi, Data di costituzione e forma giuridica, Partecipanti partnerariato	GAL inseriti in banca dati n. 183
PSL	Area interessata, Indicatori statistici (pop. occupazione, ecc), Dotazione finanziaria, obiettivi, strategie, misure, ecc.	PSL inseriti in banca dati (11 Regioni)

Attività e strumenti della TF Leader – Servizi on-line

Portale RRN – area approccio Leader

Servizi

Area Leader Portale RRN
Formazione on-line
Sportello giuridico –ammin.



Area approccio Leader – Attività realizzate

Leader portale RRN	Numero	Indicatori	Numero
News	52	Pagine sviluppate	300
eventi	44	Accessi totali (1/09 12/09)	13.766
Area sportello giuridico	1	accessi gennaio 2009	799
Documenti	145	accessi novembre 2009	1.907
Area forum	1	accessi medi giornalieri *	38
Pagine regionali	21		
Newsletter Gal	18		
Bandi Gal	10		