



BOLLETTINO FENOLOGICO

PHENOLOGICAL BULLETIN

19 aprile 2018
2018 April 19

**Documento realizzato dal CREA-AA
nell'ambito del Programma
Rete Rurale Nazionale**

Piano biennale 2017-18

**Scheda Progetto CREA 5.3
AGROMETEORE**

Autorità di gestione:
Ministero delle politiche agricole
alimentari e forestali Ufficio DISR2

Dirigente: Paolo Ammassari

**Scheda Progetto CREA 5.3
AGROMETEORE**

Responsabile scientifico: Stanislao Esposito

A cura di:
Roberta Alilla, Gabriele Cola, Giovanni
Dal Monte, Chiara Epifani, Luigi Mariani
Barbara Parisse

Grafica di copertina: Roberta Ruberto,
Mario Cariello

IPHEN
Italian Phenological Network



BOLLETTINO FENOLOGICO
PHENOLOGICAL BULLETIN

19 aprile 2018 - 2018 April 19

Vitis vinifera L., Olea europaea L., Robinia pseudoacacia L.

Elaborazioni eseguite su dati fenologici dei rilevatori volontari aderenti al progetto IPHEN e su dati meteo-climatologici della Banca dati agrometeorologica nazionale (BDAN).

The outputs hereafter presented are based on phenological data collected by the network of volunteer observers of IPHEN project and on meteo-climate data of the National Agro-Meteorological Database (BDAN).

www.reterurale.it/fenologia

*Attività finanziata nell'ambito della Rete Rurale Nazionale 2014-2020, progetto AGROMETEORE
CREA Centro di ricerca Agricoltura e Ambiente*

INDICE - INDEX

ANDAMENTO METEOROLOGICO - METEOROLOGICAL OVERVIEW	4
FENOLOGIA - PHENOLOGICAL OVERVIEW	6
Vite - Grapevine.....	6
Olivo - Olive.....	9
Robinia - Locust tree.....	11
PROSSIMA EMISSIONE - NEXT ISSUE	13

ANDAMENTO METEOROLOGICO - METEOROLOGICAL OVERVIEW

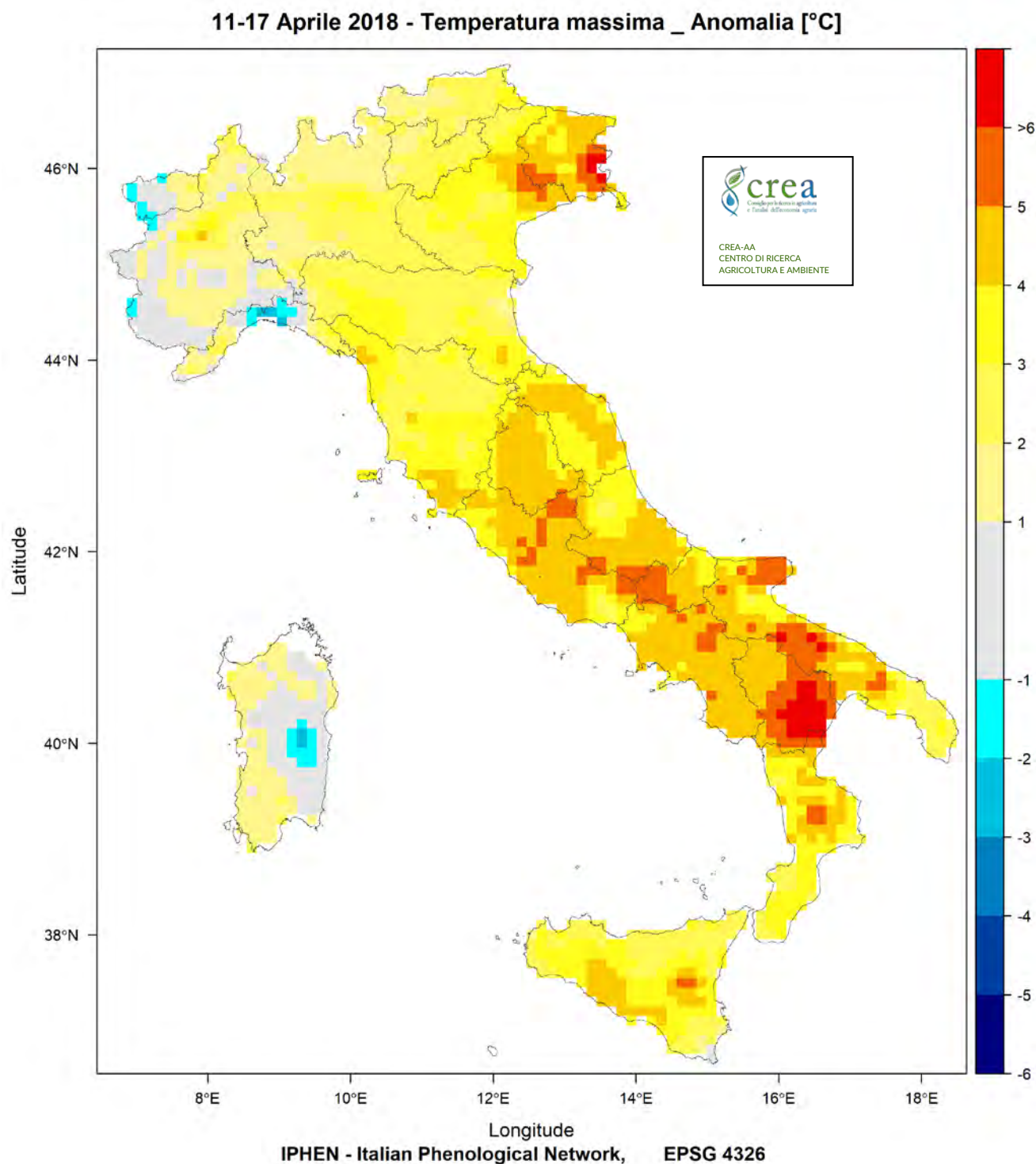


Fig. 1

Anomalia della temperatura massima nel periodo in esame rispetto alla media 1981 - 2010.
Anomaly of maximum temperature for the analyzed period with reference to the 1981-2010 mean values

11-17 Aprile 2018 - Temperatura minima _ Anomalia [°C]

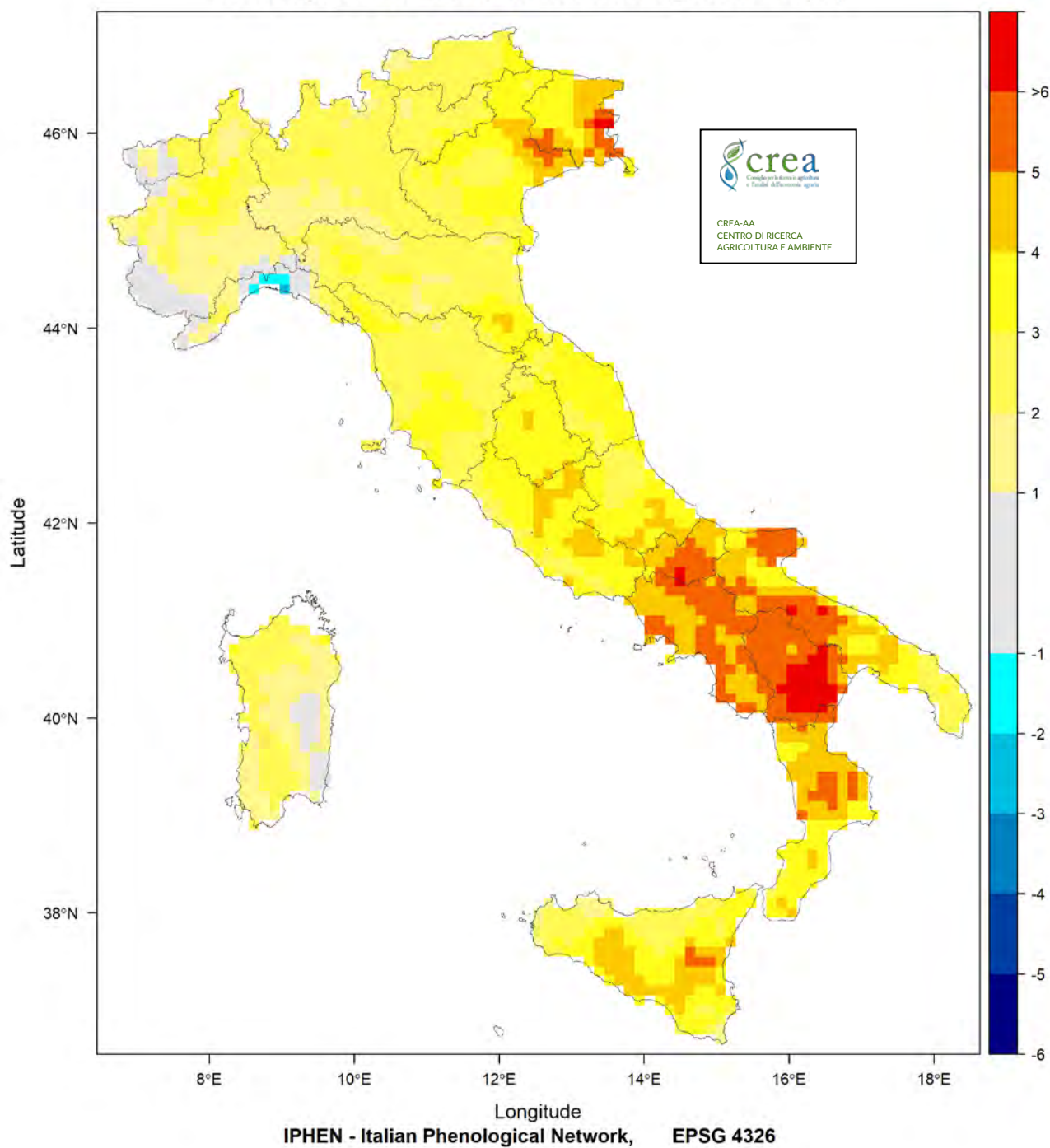


Fig. 2

Anomalia della temperatura minima nel periodo in esame rispetto alla media 1993-2010.
Anomaly of minimum temperature for the analyzed period with reference to the 1993-2010 mean values

FENOLOGIA - PHENOLOGICAL OVERVIEW

Vite - Grapevine

Carta di analisi cv. Chardonnay

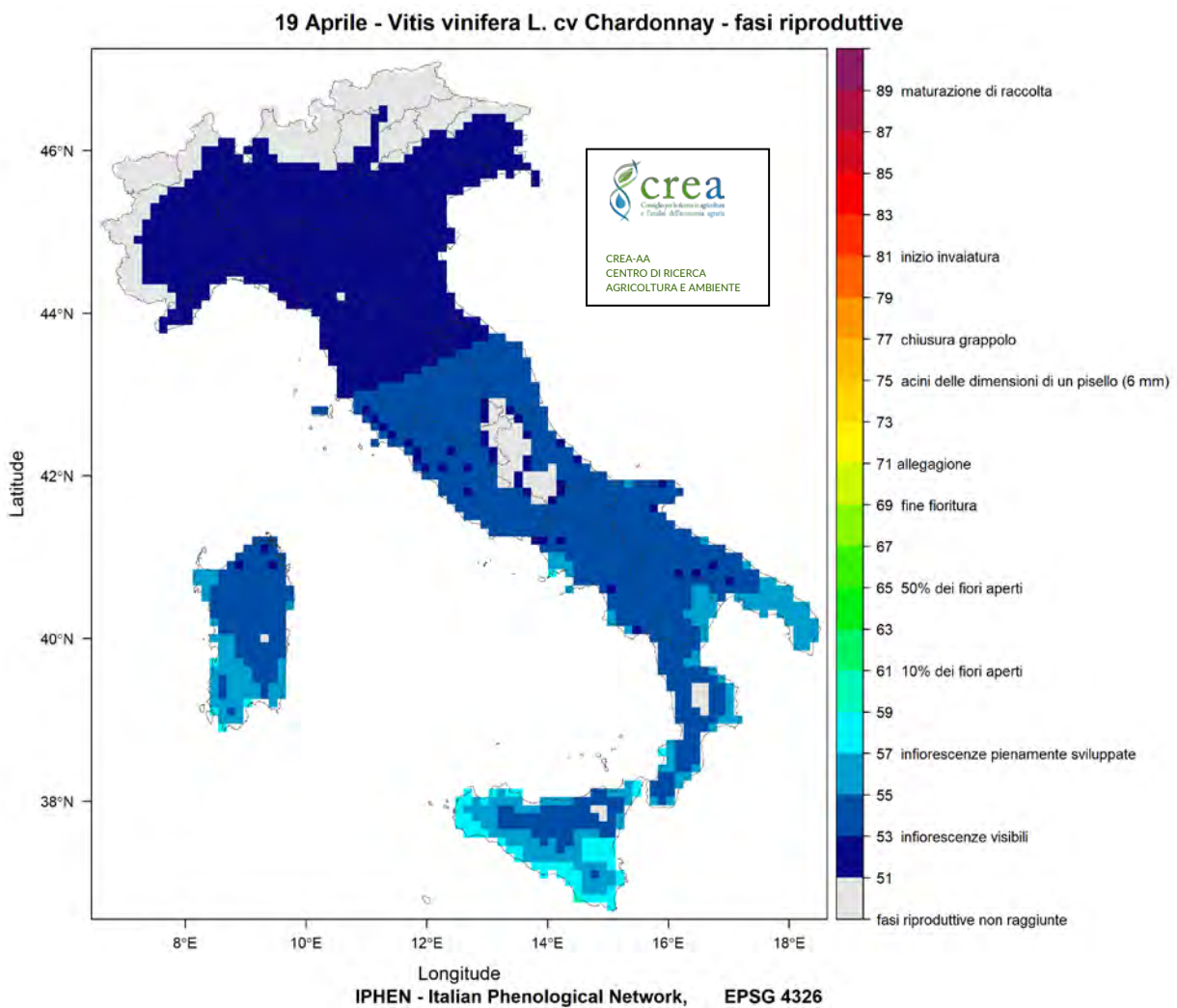


Fig. 3

Analisi fenologica stato attuale *Vitis vinifera* L. cv Chardonnay

Phenological analysis – actual development of *Vitis vinifera* L. cv. Chardonnay

CARTA DI PREVISIONE a 5 giorni dello stadio di sviluppo fenologico di *Vitis vinifera*

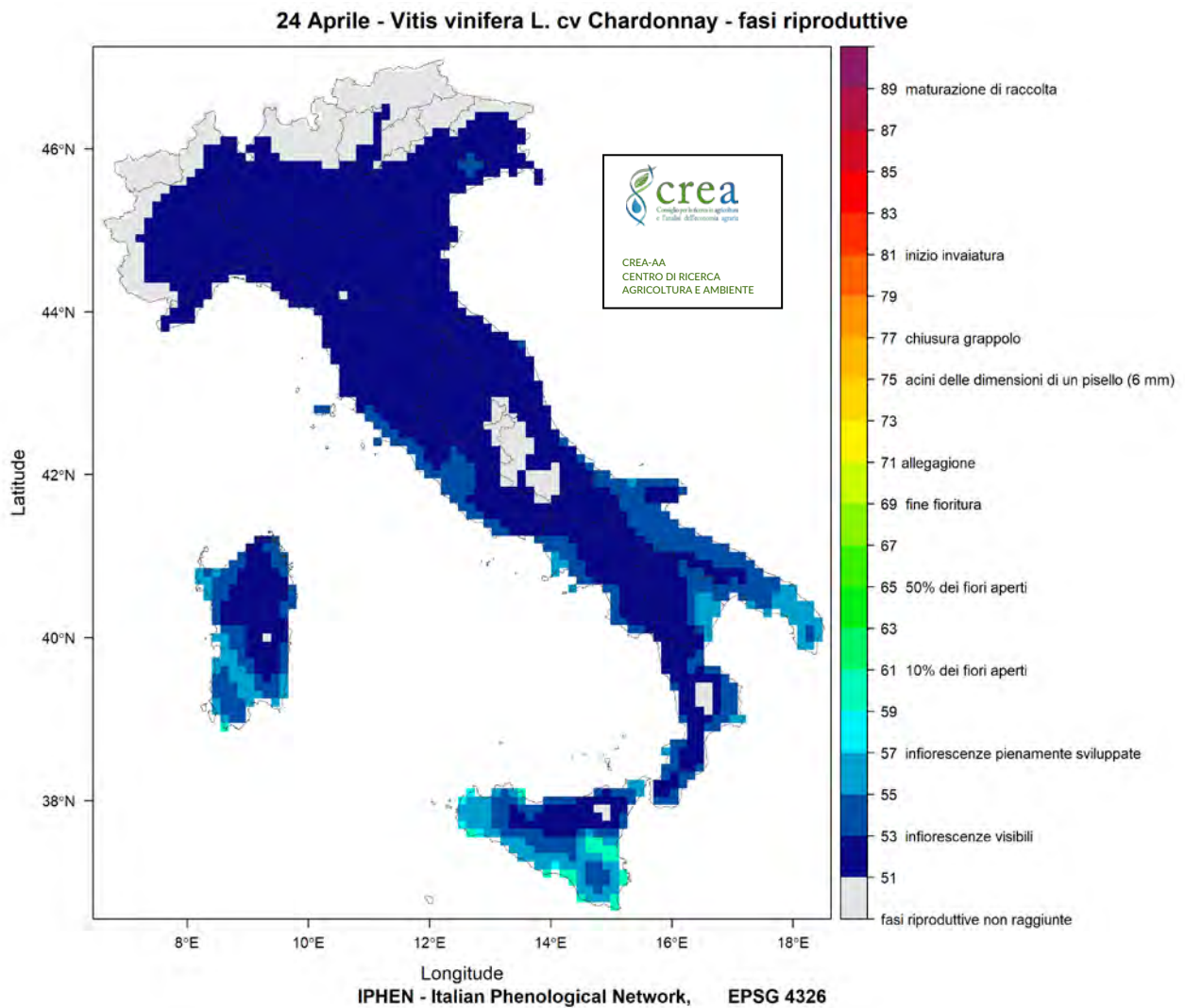


Fig. 4

Carta di previsione dello stadio di sviluppo di *Vitis vinifera* L a 5 giorni.
Five-days forecast map of *Vitis vinifera* L

PUNTI OSSERVAZIONE cv. Cabernet Sauvignon

In Fig 5 i punti di osservazione relativi alla cultivar Cabernet Sauvignon e i valori di BBCH rilevati per ciascun sito. Questa settimana sono giunte 7 osservazioni.



Fig. 5

Punti di osservazione e relative fasi fenologiche per *V. vinifera* L. cv. Cabernet Sauvignon.
Observational sites and phenological stages for *V. vinifera* L cv. Cabernet Sauvignon.

Olivo - Olive

Carta di analisi

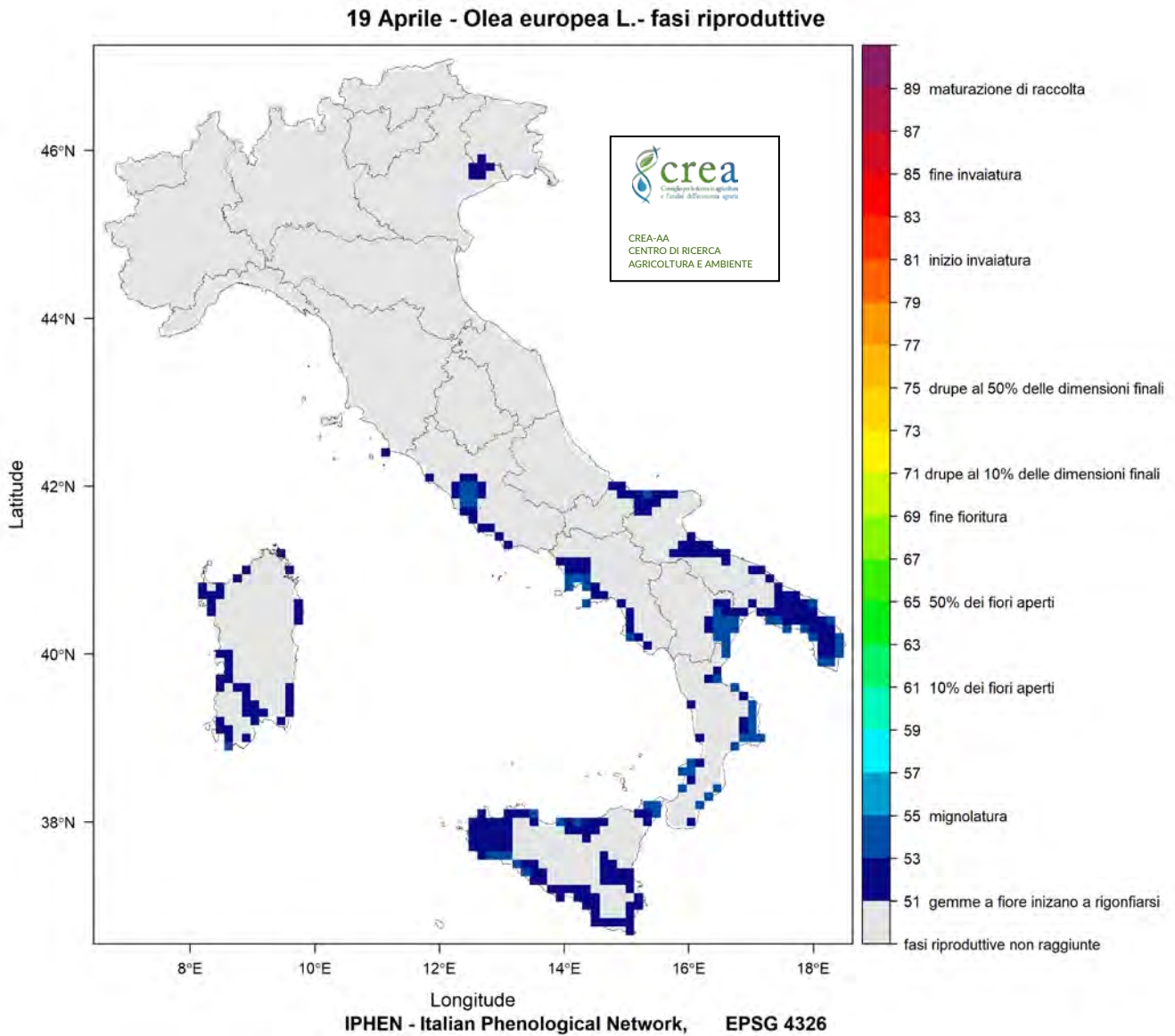


Fig. 6

Analisi fenologica stato attuale di *Olea europaea*

Phenological analysis - actual development of *Olea europaea*

CARTA DI PREVISIONE a 5 giorni dello stadio di sviluppo fenologico di *Olea europaea L.*

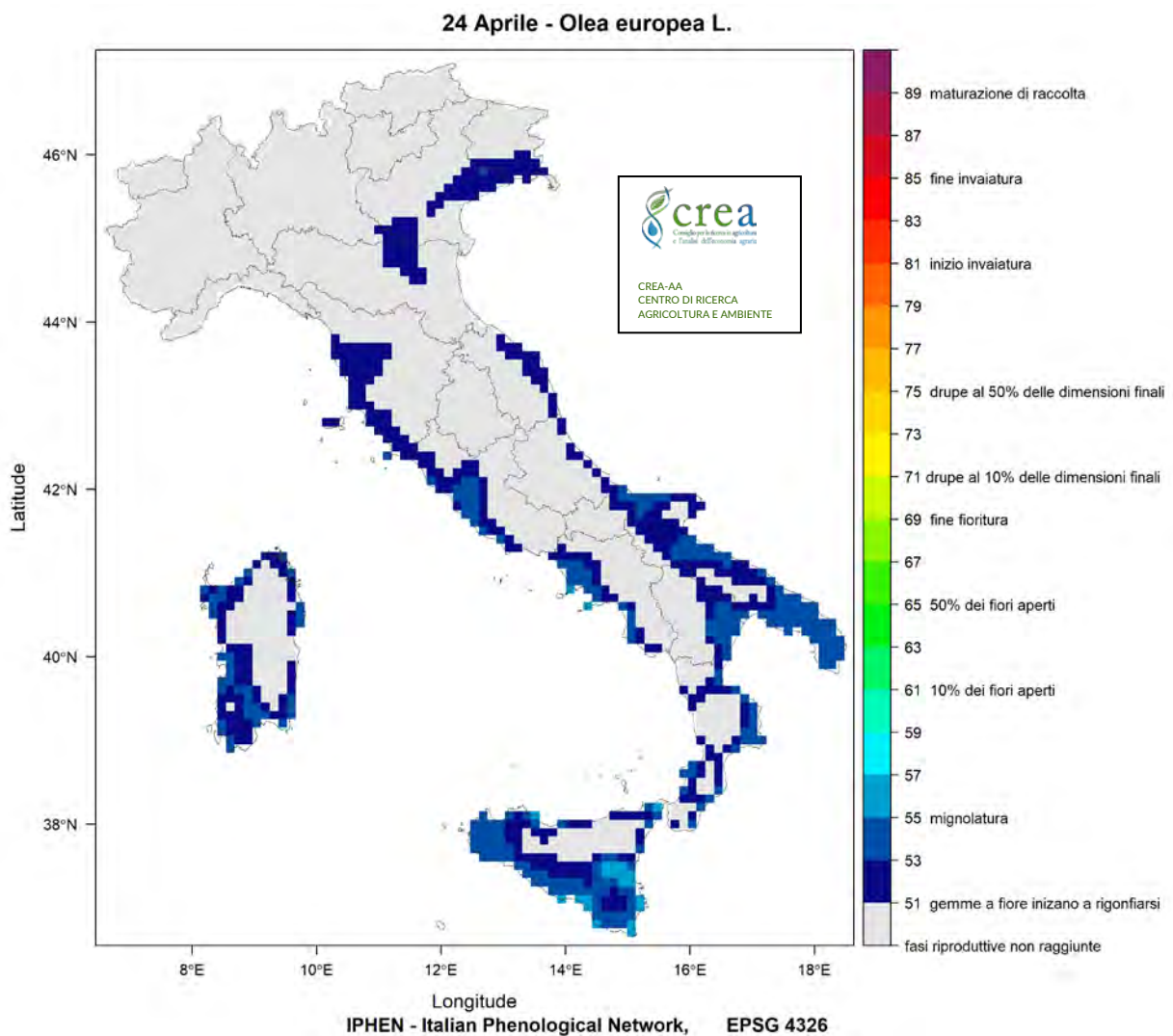


Fig. 7

Carta di previsione dello stadio di sviluppo di *Olea europaea L.* a 5 giorni.
Five-days forecast map of *Olea europaea L.*

Robinia – Locust tree

CARTA DI ANALISI *Robinia pseudoacacia* L.

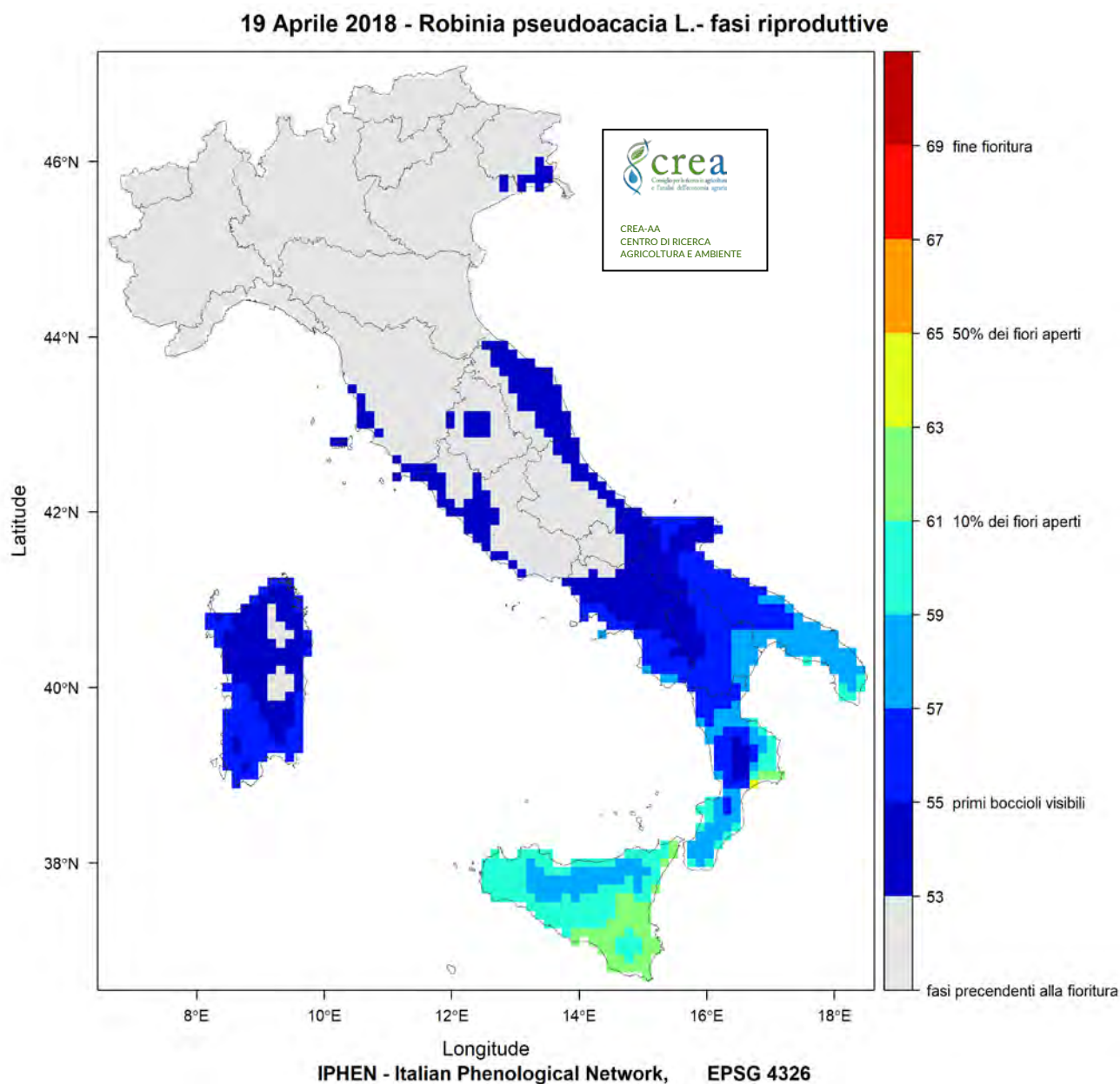


Fig. 8

Analisi fenologica stato attuale *Robinia pseudoacacia* L..

Phenological analysis – actual development of *Robinia pseudoacacia* L.

CARTA DI PREVISIONE a 5 giorni dello stadio di sviluppo fenologico di *Robinia pseudoacacia*

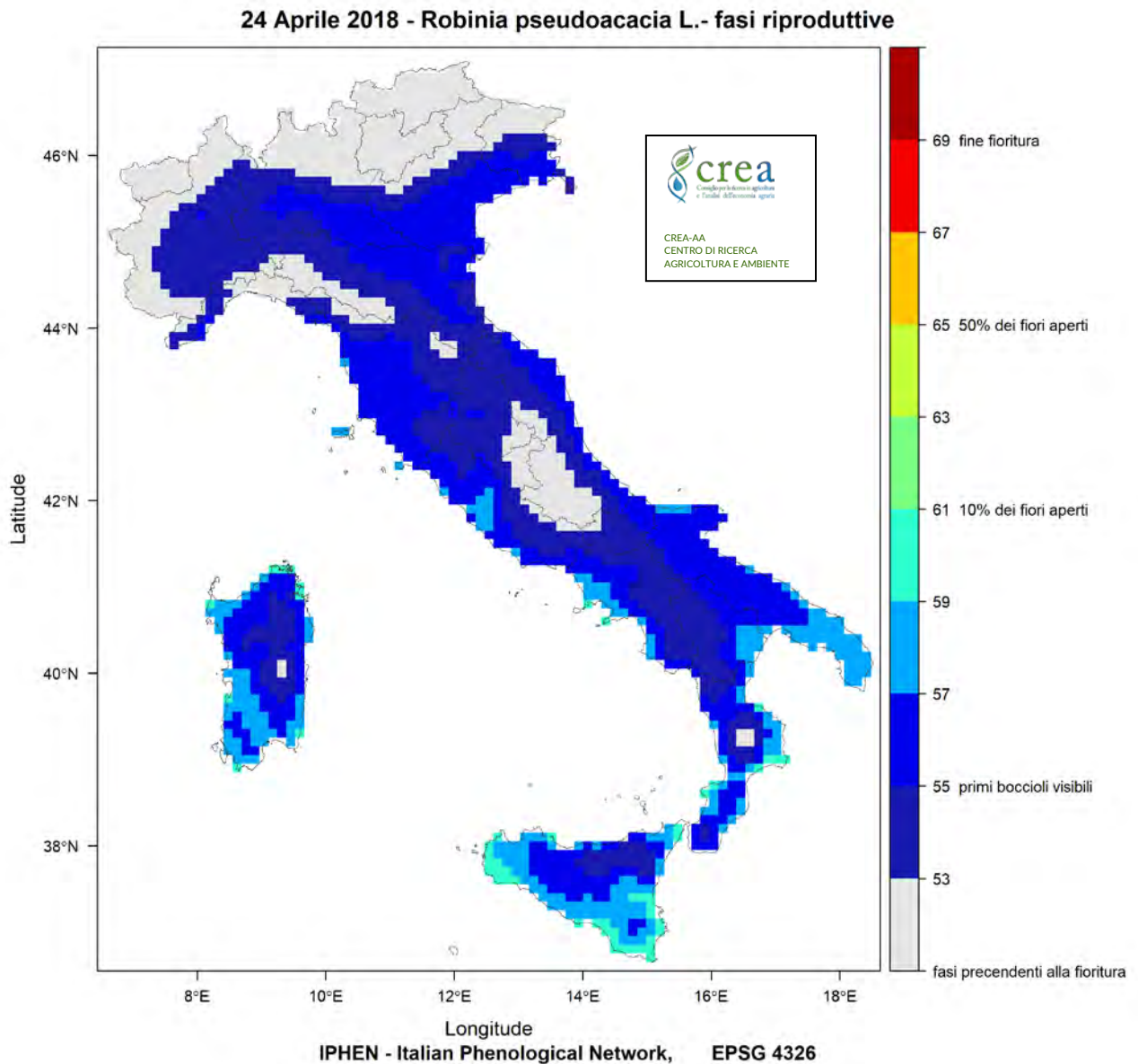


Fig. 9

Carta di previsione dello stadio di sviluppo di *Robinia pseudoacacia* L. a 5 giorni.
Five-days forecast map of *Robinia pseudoacacia* L.

PROSSIMA EMISSIONE - NEXT ISSUE

giovedì 26 aprile/Thursday April 26



RETE RURALE NAZIONALE

Autorità di gestione
Ministero delle politiche agricole alimentari e forestali
Via XX Settembre, 20 Roma

www.reterurale.it
reterurale@politicheagricole.it
@reterurale
www.facebook.com/reterurale