

RETERURALE
NAZIONALE
20142020

**Il Piano Strategico della PAC 2023-2027 dell'Italia
Priorità e sintesi delle linee strategiche**

Fabio PIERANGELI - *National contact point del PSP dell'Italia*



Roma | Giovedì 23 marzo 2023



Un percorso impegnativo

- Il 2 dicembre è stato approvato il Piano strategico della PAC dell'Italia
- Una proposta di politica agricola «unitaria» per il Paese
- Strumenti nazionali e regionali programmati di concerto MASAF/Regioni e Province autonome
- Sinergia con gli interventi del Piano Nazionale di Ripresa e Resilienza (PNRR)





Un percorso complesso

RETERURALE NAZIONALE 20142020

MINISTERO DELL'AGRICOLTURA DELLA SOVRANITÀ ALIMENTARE E DELLE FORESTE

RRN PROGRAMMAZIONE IMPRESA TERRITORIO LEADER AMBIENTE INNOVAZIONE

SEI IN [HOME](#) | PAC 2023-2027

PAC 2023-2027

APPROVATO IL PIANO STRATEGICO POLITICA AGRICOLA COMUNE 2023-2027

PROGRAMMAZIONE 2023-2027
aggiornamenti sulla PAC

TAVOLO DI PARTENARIATO | **PIANO STRATEGICO NAZIONALE**

APPROFONDIMENTI SETTORIALI | **MONITORAGGIO E VALUTAZIONE**

LA TUA OPINIONE CI INTERESSA | Compila il form per esprimere la tua opinione sulla PAC del 2023-2027

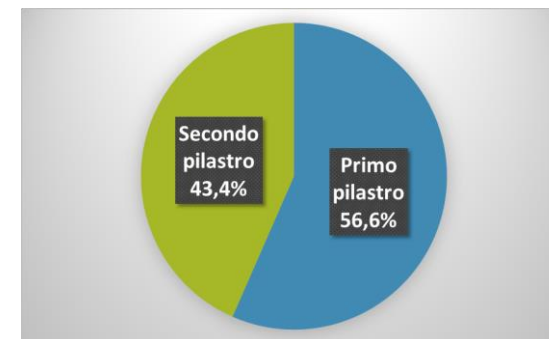
RISULTATI DELLA CONSULTAZIONE ONLINE





Le risorse programmate 2023-2027

- Oltre 36 miliardi di euro complessivi (incluse risorse non pre-allocate F&V)
- Trasferimento da pagamenti diretti a sviluppo rurale: 126 milioni di euro l'anno, di cui 90 milioni per biologico e 36 milioni per i giovani
- Trasferimento da pagamenti diretti a settore pataticolo: 6 milioni di euro l'anno
- Sviluppo rurale: il cofinanziamento nazionale è aumentato dal 50% circa della programmazione 2014-2020 al 55%

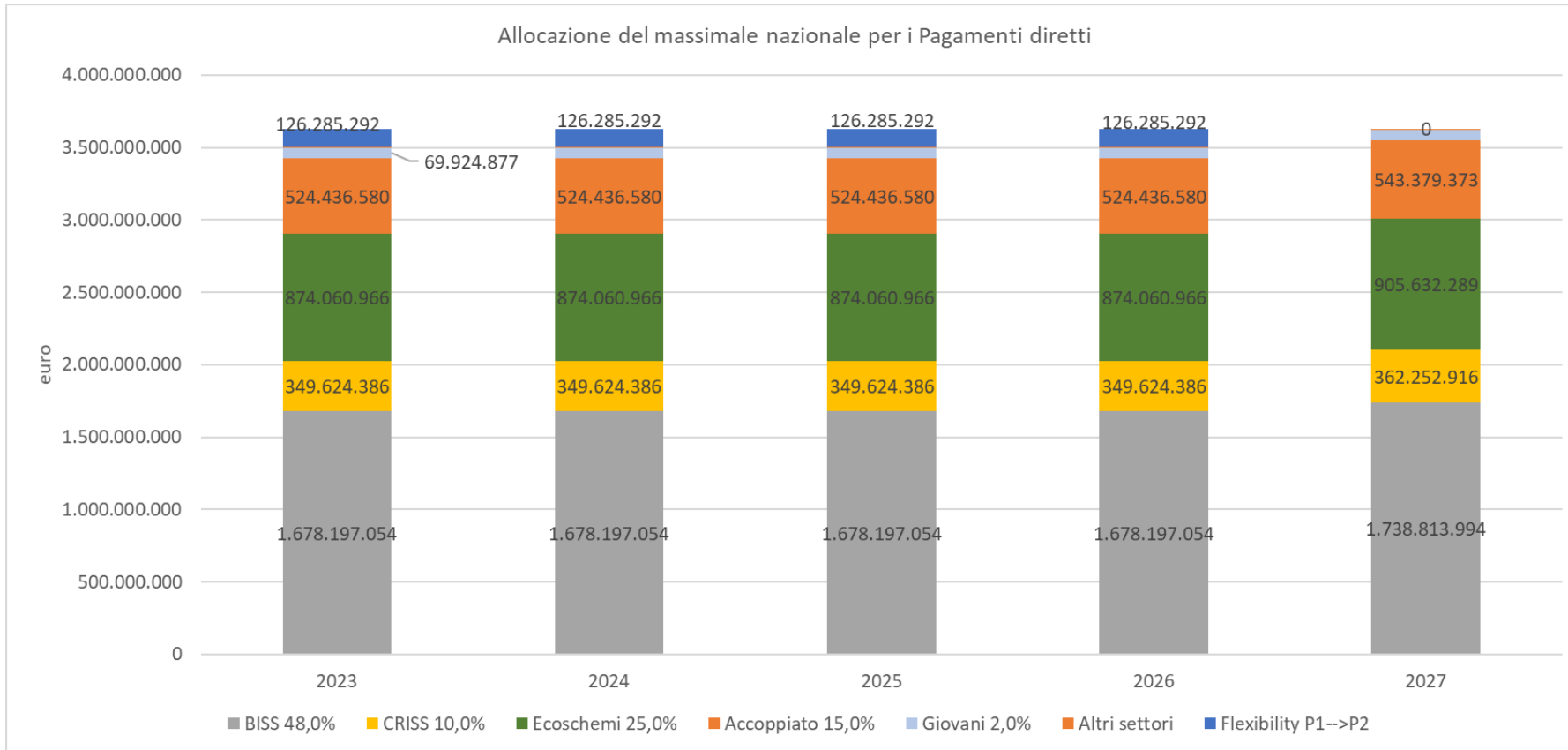


Tipologie di interventi		Spesa Pubblica programmata
Aiuti diretti	BISS - Sostegno di base al reddito per la sostenibilità	8.451.602.212
	CRISS - Sostegno redistributivo complementare al reddito per sostenibilità	1.760.750.461
	CIS YF - Sostegno complementare al reddito per i giovani agricoltori	352.150.092
	Ecoschemi	4.401.876.152
	Aiuti accoppiati	2.641.125.690
Aiuti settoriali	Ortofrutticolo, Vitivinicolo, Olivicolo, Apistico, Pataticolo	3.258.445.599
Sviluppo rurale	Impegni ambientali e climatici	4.571.364.971
	Indennità per vincoli naturali o altri vincoli territoriali specifici	1.460.151.558
	Indennità per svantaggi specifici derivanti da requisiti obbligatori	34.984.445
	Investimenti	4.291.136.857
	Insediamiento dei giovani agricoltori e avvio di nuove imprese rurali	756.336.933
	Strumenti per la gestione del rischio	2.874.666.788
	Cooperazione	1.308.740.241
	Scambio di conoscenza e informazioni	222.192.428
Assistenza tecnica e Rete Rurale Nazionale	492.126.573	
Spesa Pubblica programmata		36.877.650.998





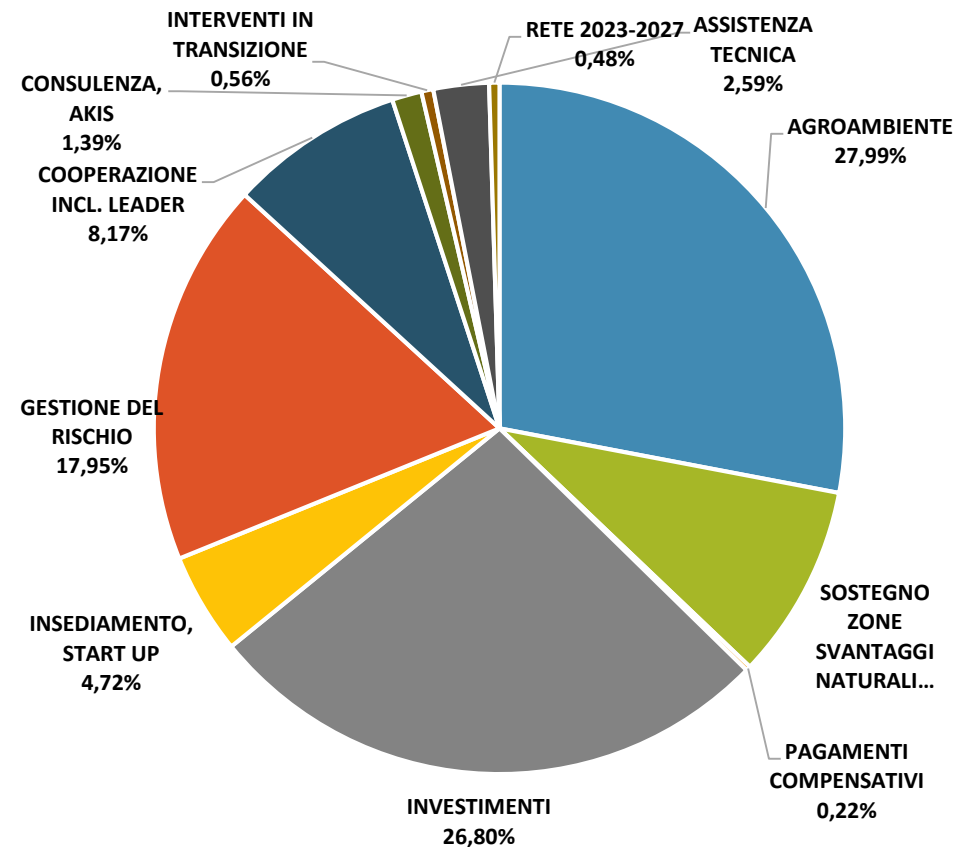
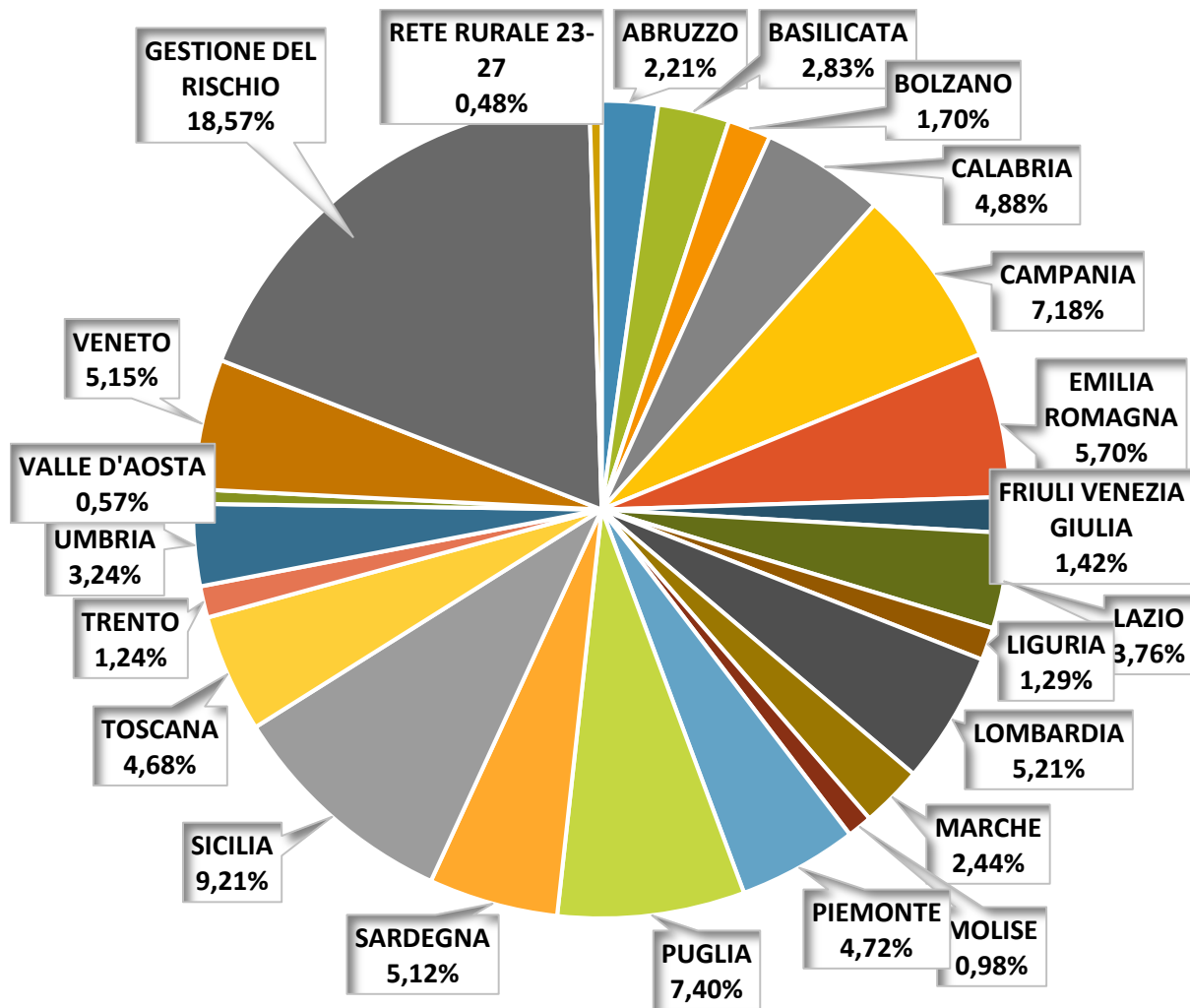
Risorse finanziarie per componente dei pagamenti diretti



Fonte: elaborazioni CREA su dati PSP



Spesa pubblica nel secondo pilastro



II PILASTRO - TIPOLOGIE DI INTERVENTI

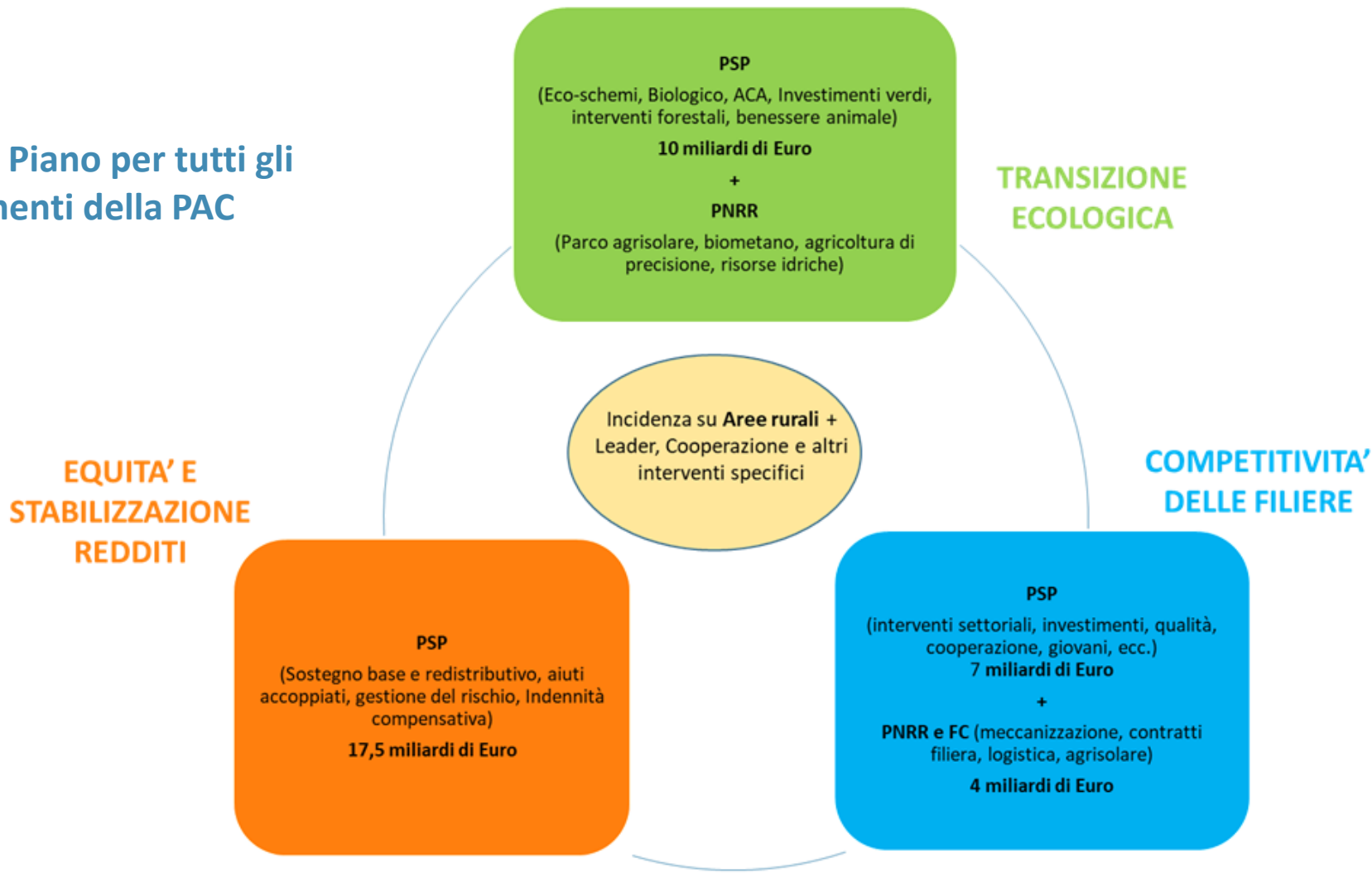
AGROAMBIENTE	4.482.137.170,44
SOSTEGNO ZONE SVANTAGGI NATURALI	1.460.151.557,96
PAGAMENTI COMPENSATIVI	34.984.444,74
INVESTIMENTI	4.291.136.857,04
INSEDIAMENTO, START UP	756.336.932,69
GESTIONE DEL RISCHIO	2.874.666.787,50
COOPERAZIONE INCL. LEADER	1.308.740.240,66
CONSULENZA, AKIS	222.192.427,67
INTERVENTI IN TRANSIZIONE	89.227.800,98
ASSISTENZA TECNICA	415.262.622,83
RETE 2023-2027	76.863.950,00
TOT II PILASTRO	16.011.700.792,51





Una strategia nazionale equilibrata

Un unico Piano per tutti gli strumenti della PAC





«Equità» dei pagamenti diretti



Convergenza interna con modello «Italia regione unica»

- Tetto al valore dei titoli pari a 2.000 euro dal 2023
- Tutti i diritti all'aiuto raggiungono almeno l'85% del valore medio nazionale entro il 2026 (**164,12 euro/ha**)
- Stop loss al 30% per i titoli che contribuiscono



Sostegno redistributivo (10%) con modello «primi ettari ibrido»: prima 14ha di aziende con SAU tra 0,5-50ha

Favoriscono il riequilibrio nella allocazione verso aziende con SAU tra 3-50ha e verso aree rurali intermedie e con problemi di sviluppo

☛ Sostegno per i giovani agricoltori (2%)

☛ Rafforzamento del sostegno accoppiato per i comparti produttivi con maggiori difficoltà, prevedendo il 13% della dotazione dei pagamenti diretti e 2% alle colture proteiche

☛ Nuovi strumenti di gestione del rischio (3 MLD per assicurazioni agevolate e fondo di mutualizzazione nazionale)



Indennità compensative per aziende in aree svantaggiate

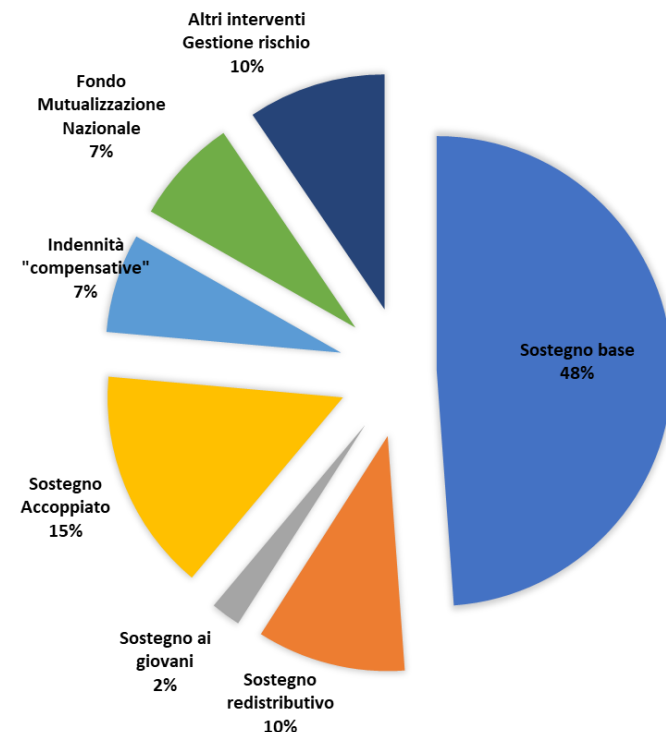


RETERURALE
NAZIONALE
20142020

MINISTERO DELL'AGRICOLTURA
DELLA SOVRANITÀ ALIMENTARE
E DELLE FORESTE

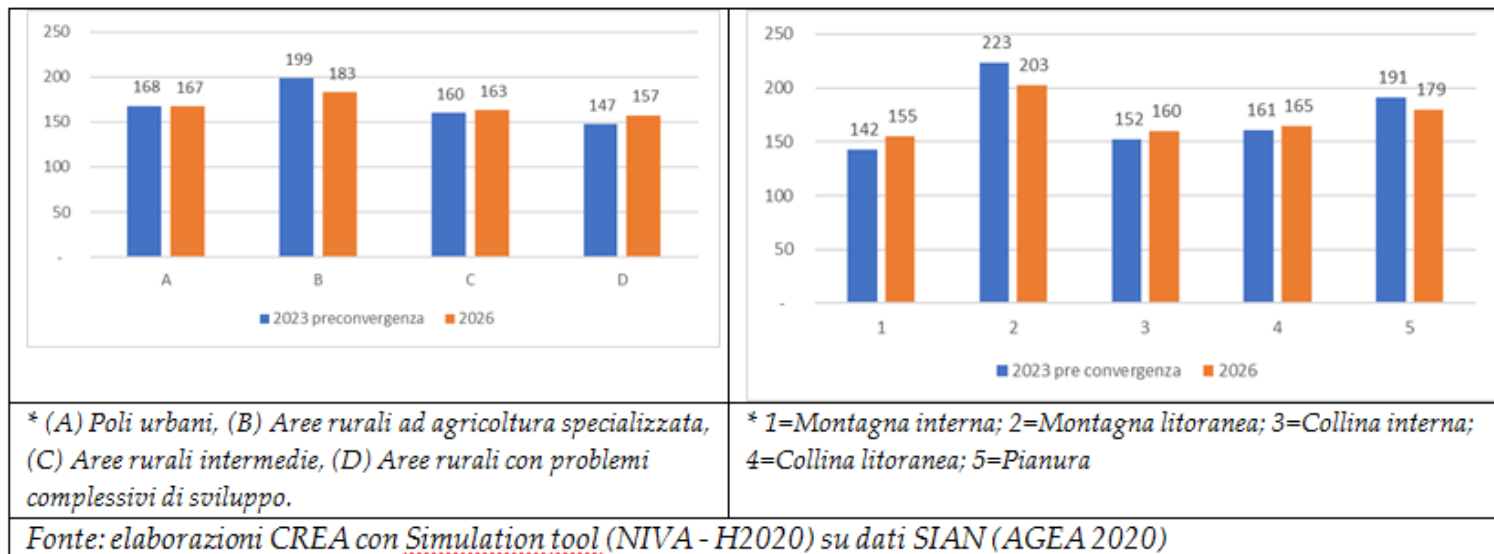
UNIONE EUROPEA
Fondo europeo di sviluppo regionale

reterurale.it
f t y o

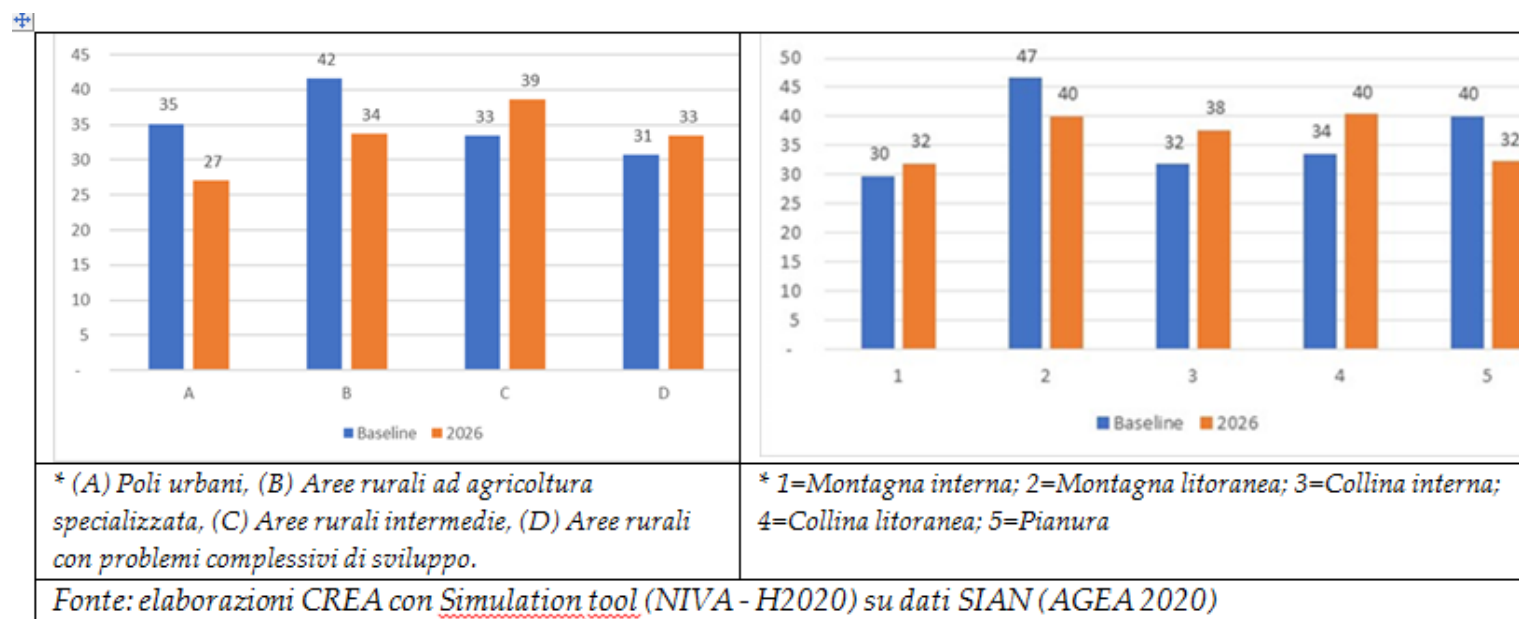


17,5 miliardi di Euro

Convergenza interna



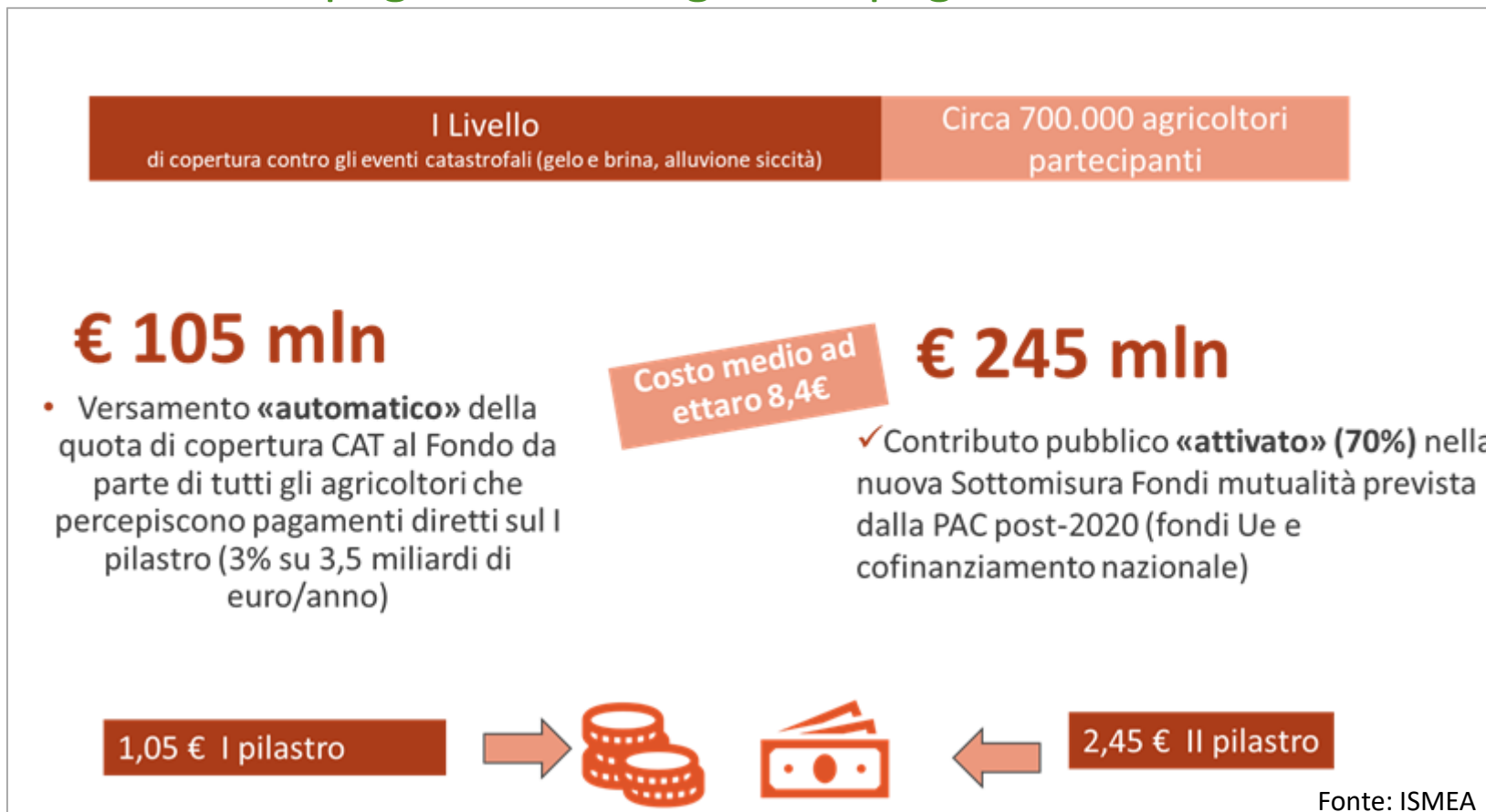
Sostegno redistributivo





La gestione del rischio

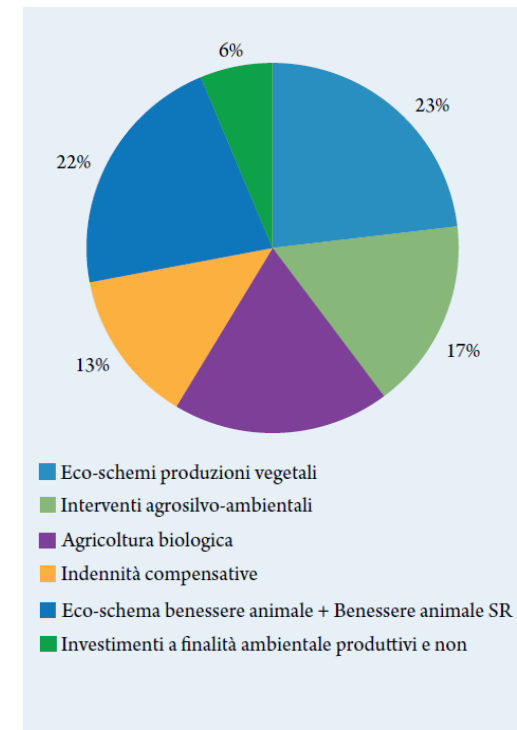
- Rafforzamento degli strumenti di Gestione del rischio, con un nuovo fondo di mutualizzazione nazionale obbligatorio per tutti i percettori di pagamenti diretti
- Prelievo del 3% del pagamento erogato su pagamenti diretti





La sfida della transizione ecologica

- 10,7 miliardi di euro, tra I e II pilastro, sono destinati ad interventi con chiare finalità ambientali:
 - 5 ecoschemi
 - Agricoltura biologica
 - 29 interventi agro-climatici –ambientali
 - Interventi forestali
 - Investimenti per la sostenibilità ambientale
 - Indennità compensative
- Impegno ambientale come leva di competitività, da sostenere anche con rinnovato impegno su sistemi di certificazione nazionali di qualità
- Sinergia con interventi del PNRR (interventi per fotovoltaico e biometano, meccanizzazione e agricoltura di precisione, ecc.)





Eco-schemi del PSP Italia 2023-2027

Gli Eco-schemi del PSP Italia 2023-2027

ECO 1	ECO 2	ECO 3	ECO 4	ECO 5
Pagamento per la riduzione della antimicrobico resistenza e il benessere animale  PSRHUB - N°12	Inerbimento delle colture arboree	Salvaguardia olivi di particolare valore paesaggistico	Sistemi foraggeri estensivi con avvicendamento	Misure specifiche per gli impollinatori
M€ 1.826,6	M€ 782,2	M€ 755,5	M€ 819,2	M€ 218,4

Spesa pubblica totale
2023-2027
M€ 4.401,9

- Eco-schemi finalizzati a garantire ampia partecipazione degli agricoltori e allevatori in una logica di *entry-level*
- Gli ACA completano e accompagnano gli eco-schemi con impegni più ambiziosi e tematici

Fonte: elaborazioni su dati Masaf

Distribuzione in % degli ES



Fonte: CREA (2023). PSRHUB. Gli eco-schemi del PSP 2023-2027, una nuova opportunità per l'agricoltura italiana



RETERURALE NAZIONALE 20142020



Fonte: elaborazioni su dati Masaf

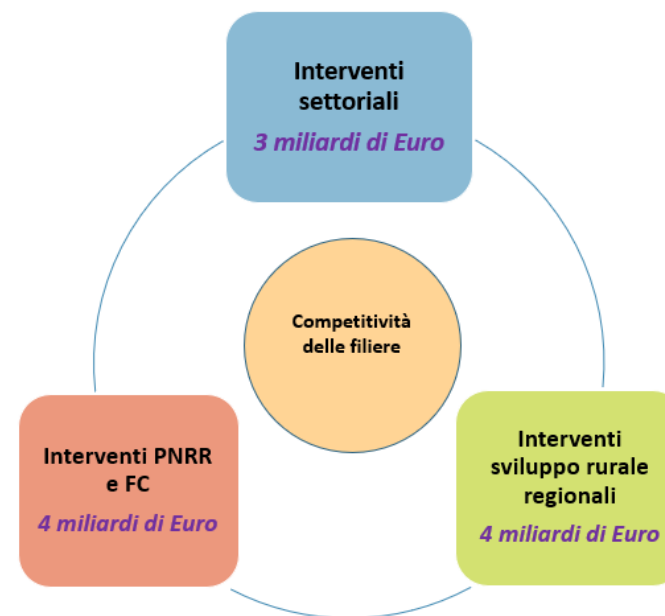




Integrazione di filiera e giovani

Maggiore integrazione dei diversi attori, gestione dell'offerta, ammodernamento delle strutture produttive. Necessità di integrazione tra:

- 🌿 Interventi settoriali vitivinicolo, ortofrutticolo, olivicolo, apistico e pataticolo
- 🌿 Interventi dello sviluppo rurale (investimenti, iniziative di cooperazione per migliorare i rapporti tra gli attori delle filiere, ricambio generazionale, qualità)
- 🌿 Interventi del PNRR e del Fondo Complementare a favore dei Contratti di filiera e di distretto, della logistica per l'agroalimentare, della meccanizzazione e dell'agricoltura di precisione, del Parco Agrisolare





Lo sviluppo locale

- LEADER, iniziativa di riferimento per lo sviluppo locale delle aree rurali
- Altri strumenti di intervento e coinvolgimento nuovi attori, attraverso misura cooperazione «Smart village» per favorire lo sviluppo dei territori:
 - Distretti del cibo,
 - Distretti bio,
 - Progetti di filiera,
 - Contratti di fiume, Accordi collettivi ambientali, ecc.
- Altri interventi di sviluppo rurale (diversificazione, infrastrutture, ecc.)
- L'integrazione con la Strategia Nazionale per le Aree Interne (SNAI)

Intervento	Fonte di finanziamento	Risorse (milioni di euro)
Approccio Leader	PSP 23-27	908
Altre misure PSP	PSP 23-27	0,22
SNAI 2021-2027	AdP 21-27	310
SNAI Incendi Boschivi	Legge di bilancio 2022	100
Sicurezza e manutenzione strade	Fondo complementare al PNRR e Legge di bilancio 2022	350
Potenziamento infrastrutture sociali di comunità	PNRR	500
Farmacie rurali	PNRR	100
Borghi rurali	PNRR	1.620
Totale risorse		3.888





Il nuovo AKIS

- ☛ Necessità di supportare le imprese agricole e forestali nell'adozione di tecniche produttive più sostenibili e innovative, nonché l'introduzione di nuove tecnologie
- ☛ Obiettivo superare la frammentazione del sistema della conoscenza, proporre strumenti più efficaci e favorire maggiore integrazione tra:
 - 💧 consulenza
 - 💧 formazione e informazione
 - 💧 Gruppi operativi per l'innovazione
 - 💧 altri strumenti per favorire la diffusione dell'innovazione

Interventi a favore dell'AKIS	Euro
Sostegno gruppi operativi PEI Agri (SRG01)	131.637.344
Sostegno azioni pilota e collaudo innovazione (SRG08)	45.300.000
Cooperazione per azioni di supporto innovazione (SRG09)	23.384.000
Erogazione servizi di consulenza (SRH01)	81.966.284
Formazione dei consulenti (SRH02)	7.732.074
Formazione imprenditori agricoli e addetti imprese (SRH03)	68.613.548
Azioni di informazione (SRH04)	28.120.148
Azioni dimostrative settore agricolo forestale territori rurali (SRH05)	16.941.126
Servizi back office per AKIS (SRH06)	18.819.248
Totale	422.513.771





Il PSP dell'Italia alla prova con gli obiettivi di sviluppo del Green Deal

Obiettivo Farm to Fork 2030 & Biodiversità 2030	Indicatore di risultato	SM	Target
Almeno il 25% della superficie agricola dell'Unione deve essere investita a agricoltura biologica	R29 Sviluppo dell'agricoltura biologica	ITA	
		ES	
		FR	
Ridurre l'uso e il rischio complessivi dei pesticidi chimici del 50% e l'uso dei pesticidi più pericolosi del 50%	R24 Impiego ridotto e sostenibile di pesticidi	ITA	
		ES	
		FR	
Ridurre le perdite di nutrienti di almeno il 50% ottenendo una riduzione di almeno il 20% nell'uso dei fertilizzanti	R19 Miglioramento e protezione del suolo	ITA	
		ES	
	R22 Gestione sostenibile dei nutrienti	FR	
		ITA	
		ES	
		FR	
Almeno il 30% degli habitat e delle specie presentano uno stato di conservazione soddisfacente o una tendenza positiva e destinare almeno il 10% delle superfici agricole ad elementi caratteristici del paesaggio con elevata diversità	R31 Preservare gli habitat e le specie	ITA	
		ES	
		FR	
	R32 Investimenti connessi alla biodiversità	ITA	
		ES	
	R33 Miglioramento della gestione di Natura 2000	FR	
		ITA	
		ES	
	R34 Preservare gli elementi caratteristici del paesaggio	FR	
ITA			
ES			
Ridurre del 50% le vendite complessive nell'UE di antimicrobici per gli animali da allevamento	R43 Limitare l'uso degli antimicrobici	FR	
		ITA	
		ES	
	R44 Migliorare il benessere degli animali	FR	
		ITA	
		ES	

Una ipotesi di relazione tra Green Deal e indicatori di risultato dei PSP e confronto tra ITA, ES, FR

Fonte: Morandi, Mazzocchi, Monteleone, **Il contributo del PSP alla strategia Farm to Fork: un confronto fra Italia, Spagna e Francia**, Pianeta PSR 119





Il PSP dell'Italia alla prova con gli obiettivi di sviluppo sostenibile (qualitativo)

Obiettivi di Sviluppo Sostenibile (Agenda 2030)

Sconfiggere la povertà	1
Sconfiggere la fame	2
Salute e benessere	3
Istruzione di qualità	4
Parità di genere	5
Acqua pulita servizi igienico-sanitari	6
Energia pulita e accessibile	7
Lavoro dignitoso e crescita economia	8
Imprese, innovazione e infrastrutture	9
Ridurre le disuguaglianze	10
Città e comunità sostenibili	11
Consumo e produzione responsabili	12
Lotta contro il cambiamento climatico	13
La vita sott'acqua	14
La vita sulla Terra	15
Pace, giustizia e istituzioni solide	16

Strategia nazionale per un sistema agricolo, alimentare e forestale sostenibile e inclusivo

1. Potenziare la competitività del sistema in ottica sostenibile
2. Migliorare le performance climatiche e ambientali dei sistemi produttivi
3. Aree rurali accoglienti e attrattive
4. Rispetto dei diritti dei lavoratori promuovendo il lavoro agricolo e forestale di qualità
5. Consapevolezza e partecipazione attiva degli operatori e dei cittadini ai percorsi di transizione sostenibile
6. Efficiente sistema di governance

Obiettivi specifici della PAC 2023-2027

Garantire un giusto reddito
Aumentare la competitività
Riequilibrare la filiera
Contrastare i cambiamenti climatici
Tutelare l'ambiente
Conservare i paesaggi e la biodiversità
Sostenere il ricambio generazionale
Rivitalizzare le aree rurali
Proteggere la salute e la qualità del cibo
AKIS





Alcune questioni rilevanti

- 🌿 Governance, organizzazione, tempistica dell'attuazione e modifiche del PSP (es. AKIS)
- 🌿 Programmazione per obiettivi specifici, ma necessità di analizzare e valutare l'impatto del PSP su molteplici aspetti su cui la PAC è oggi chiamata a fornire un contributo
- 🌿 Valorizzazione delle informazioni di monitoraggio finanziario, fisico e procedurale e degli indicatori del new delivery model, nonché integrazione tra banche dati
- 🌿 A fronte di molteplici temi, resta fondamentale capire come i settori rispondono alle opportunità presenti nel PSP
- 🌿 Comunicare efficacemente le sfide della strategia e le caratteristiche dei nuovi interventi





RETERURALE NAZIONALE 20142020

MINISTERO DELL'AGRICOLTURA DELLA SOVRANITÀ ALIMENTARE E DELLE FORESTE

Finanziato dall'Unione europea

RRN - PROGRAMMAZIONE - IMPRESA - TERRITORIO - LEADER - AMBIENTE - INNOVAZIONE

Sei in [Home](#) | PAC 2023-2027

PAC 2023-2027



POLITICA AGRICOLA COMUNE 2023-2027

PROTAGONISTI DI UNA NUOVA STAGIONE



PIANO STRATEGICO NAZIONALE



TAVOLO DI PARTENARIATO



APPROFONDIMENTI SETTORIALI



MONITORAGGIO E VALUTAZIONE

GRAZIE PER L'ATTENZIONE

https://www.reterurale.it/PAC_2023_27

fabio.pierangeli@crea.gov.it

f.pierangeli@masaf.gov.it



RETERURALE NAZIONALE 20142020



reterurale.it
f t y o

