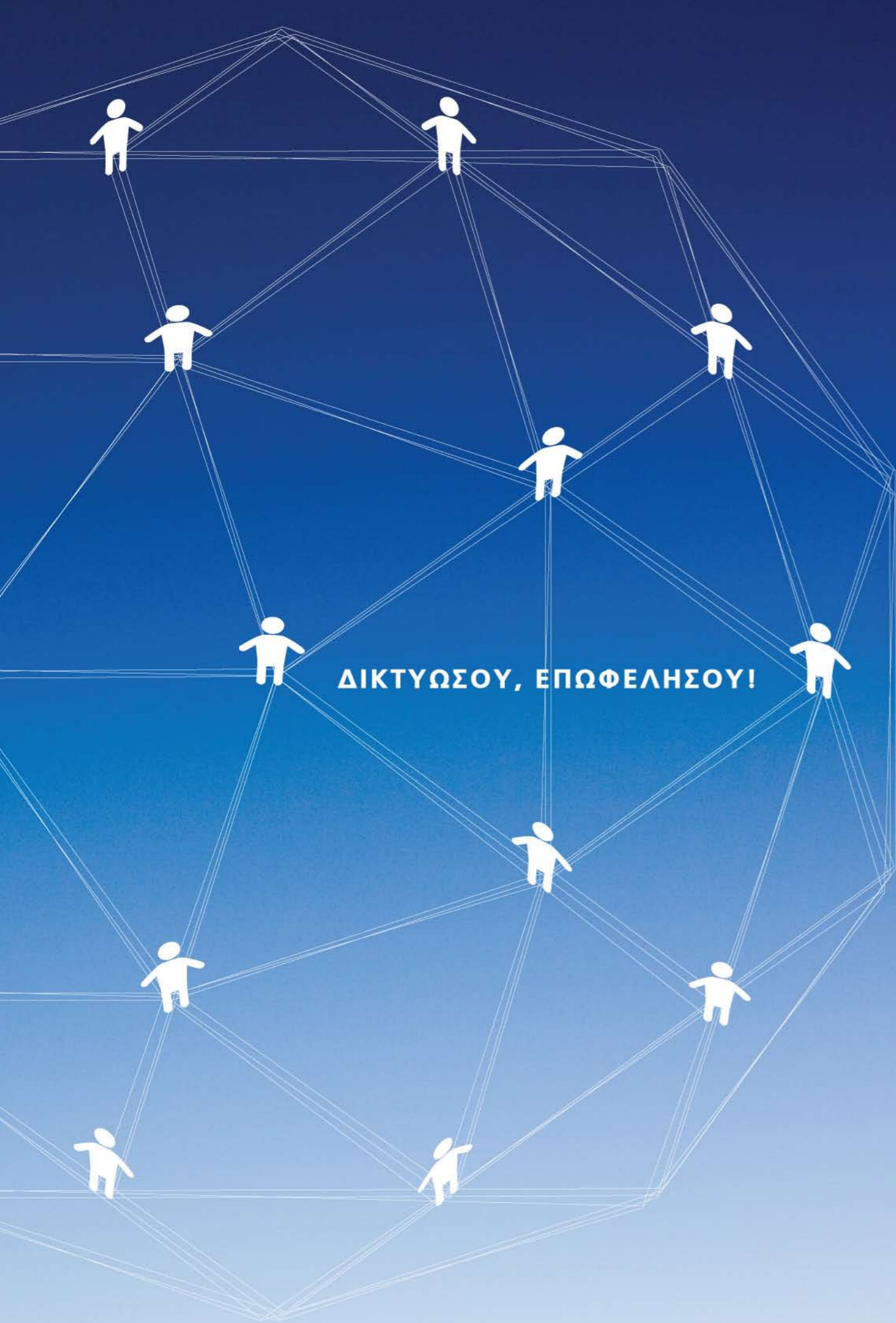




ΔΙΚΤΥΩΣΟΥ, ΕΠΩΦΕΛΗΣΟΥ!



ΔΙΚΤΥΩΣΟΥ, ΕΠΩΦΕΛΗΣΟΥ!

Περιεχόμενα

- 1 Εισαγωγή
- 2 Εθνικό Αγροτικό Δίκτυο Κύπρου (ΕΑΔ). Η σημασία και ο σκοπός του
- 2 Κύριοι Στόχοι του ΕΑΔ
- 3 Μέλη ΕΑΔ
- 3 Πως μπορώ να εγγραφώ μέλος του ΕΑΔ
- 4 Συμμετοχή μελών στο Ετήσιο Πρόγραμμα Δράσης του ΕΑΔ
- 4 Συμμετοχή του Εθνικού Αγροτικού Δικτύου Κύπρου (ΕΑΔ) στο Ευρωπαϊκό Δίκτυο για την Αγροτική Ανάπτυξη
- 4 Ομάδα Διαχείρισης και Λειτουργίας ΕΑΔ
- 4 Επικοινωνία με το ΕΑΔ

Εισαγωγή

Το Εθνικό Αγροτικό Δίκτυο Κύπρου (ΕΑΔ) είναι μία υπηρεσία του Τμήματος Γεωργίας που ιδρύθηκε στο πλαίσιο του Προγράμματος Αγροτικής Ανάπτυξης 2007-2013, (ΠΑΑ 2007-2013) και συγκεκριμένα του μέτρου 5.1 "Τεχνική Υποστήριξη". Μέσω του ΕΑΔ επωφελιούνται όλα τα οργανωμένα αγροτικά σύνολα, οι φορείς και οι υπηρεσίες που ασχολούνται με την Αγροτική Ανάπτυξη.

Σκοπός του ΕΑΔ είναι η εφαρμογή ενός Σχεδίου Δράσης το οποίο να περιέχει τον προσδιορισμό και την ανάλυση ορθών μεταβιβάσιμων πρακτικών, καθώς και την παροχή πληροφοριών σχετικά με αυτές, τη διαχείριση του δικτύου, την οργάνωση ανταλλαγών εμπειρίας και τεχνολογίας, την προετοιμασία προγραμμάτων κατάρτισης για τις Ομάδες Τοπικής Δράσης καθώς και την τεχνική βοήθεια για τη διατοπική και διεθνική συνεργασία.

Η υποχρέωση της Κύπρου για εγκαθίδρυση του ΕΑΔ, όπως όλων των Κρατών Μελών της Ευρωπαϊκής Ένωσης, πηγάζει από τον Κανονισμό (ΕΚ) αριθ. 1698/2005 της Ευρωπαϊκής Επιτροπής, άρθρο 68. Με τον ίδιο Κανονισμό, άρθρο 67, έχει ιδρυθεί και λειτουργεί το Ευρωπαϊκό Δίκτυο Αγροτικής Ανάπτυξης, με το οποίο είναι συνδεδεμένα και συνεργάζονται τα Δίκτυα των Κρατών Μελών.

Το ΕΑΔ λειτουργεί επίσημα από τις 5 Νοεμβρίου του 2008. Στόχος του είναι να παρέχει πολύτιμη βοήθεια στην εφαρμογή και αξιολόγηση της Πολιτικής της Αγροτικής Ανάπτυξης.

Σε αυτό μπορούν να συμμετάσχουν όλοι οι φορείς, οι οργανισμοί και οι δημόσιες και διοικητικές υπηρεσίες που έχουν άμεση ή έμμεση σχέση με την Αγροτική Ανάπτυξη της Κύπρου. Ως Μέλη του ΕΑΔ μπορούν να εγγραφούν και να συμμετάσχουν, οργανωμένα αγροτικά σύνολα ή οργανισμοί. Τα Μέλη του ΕΑΔ κατηγοριοποιούνται σε Θεματικές Δικτυακές Ομάδες (ΘΔΟ) με βάση του Άξονες Προτεραιότητας του ΠΑΑ 2007-2013 που αφορούν τη «Βελτίωση της Ανταγωνιστικότητας του Γεωργικού και Δασοκομικού Τομέα» (Άξονας 1), τη «Βελτίωση του Περιβάλλοντος και της Υπαίθρου» (Άξονας 2), τη «Διαφοροποίηση της Αγροτικής Οικονομίας και Βελτίωση της Ποιότητας Ζωής στις Αγροτικές Περιοχές» (Άξονας 3) και το «Leader» (Άξονας 4).

Αρμοδιότητες των ΘΔΟ είναι η υποβολή προτάσεων ή αιτημάτων μέσω αντιπροσώπων τους, στη Συντονιστική Επιτροπή (που αποτελεί το ανώτατο σώμα λήψης αποφάσεων του Δικτύου) για να περιληφθούν στο Ετήσιο Πρόγραμμα Δράσης του ΕΑΔ. Επίσης οι ΘΔΟ συμβάλλουν, εάν τους ζητηθεί από την Ομάδα Διαχείρισης και Λειτουργίας, η οποία εργάζεται για την εύρυθμη λειτουργία του Δικτύου, στο συντονισμό και στην υλοποίηση του Ετήσιου Προγράμματος Δράσης του ΕΑΔ.

Εθνικό Αγροτικό Δίκτυο Κύπρου (ΕΑΔ). Η σημασία και ο σκοπός του

Η δημιουργία Δικτύων για την Αγροτική Ανάπτυξη προέκυψε μέσα από τη συνεργασία που είχαν οι Ομάδες Τοπικής Δράσης του προγράμματος LEADER. Η Ευρωπαϊκή Ένωση βλέποντας την προοπτική και το όφελος που θα είχαν τα εν λόγω Δίκτυα σε Εθνικό αλλήλα και Κοινοτικό επίπεδο θέλησε να προσδώσει σε αυτά επίσημη μορφή και τα συμπεριέλαβε στα Προγράμματα Αγροτικής Ανάπτυξης 2007-2013.

Το Εθνικό Αγροτικό Δίκτυο Κύπρου επικεντρώνεται στην ενίσχυση της επικοινωνίας, στην εκπαίδευση και στην προώθηση της συνεργασίας των Αγροτικών Συνόλων, των τοπικών φορέων και των σχετικών δημόσιων υπηρεσιών μεταξύ τους.

Σκοποί του ΕΑΔ είναι:

- Συλλέγει, αναλύει και διαδίδει πληροφορίες για θέματα αγροτικής ανάπτυξης
- Παγιάνει την ορθή πρακτική αγροτικής ανάπτυξης
- Παρέχει πληροφορίες για τις εξελίξεις στις αγροτικές περιοχές
- Οργανώνει συναντήσεις και σεμινάρια με σκοπό τη μεταφορά γνώσεων και ανταλλαγής εμπειριών
- Προωθεί τη Διακρατική Συνεργασία

Κύριοι Στόχοι του ΕΑΔ

Οι κυριότερες ενέργειες που προωθεί το ΕΑΔ για την επίτευξη των στόχων του είναι:

- Διοργάνωση συγκεντρώσεων και συναντήσεων ως μέσο διακίνησης και ανταλλαγής εμπειριών, τεχνολογίας και νέων ιδεών,
- Διοργάνωση ή και συμμετοχή σε σεμινάρια και εκπαιδευτικά προγράμματα που προωθούν την Αγροτική Ανάπτυξη,
- Δημιουργία ιστοσελίδας στο διαδίκτυο ως μέσο παροχής ηλεκτρονικών πληροφοριών, διασύνδεσης με άλλες ιστοσελίδες και πρόσβασης σε ηλεκτρονικά FORUM που σχετίζονται με την Αγροτική Ανάπτυξη

Η ηλεκτρονική διεύθυνση του ΕΑΔ είναι www.ead.com.cy.

- Δημιουργία βάσης δεδομένων με στοιχεία ειδικών και διευθύνσεις πανεπιστημίων που ασχολούνται με την Αγροτική Ανάπτυξη,
- Προβολή των δράσεων του ΕΑΔ μέσω του έντυπου τύπου,
- Συμμετοχή του ΕΑΔ σε ραδιοφωνικές και τηλεοπτικές εκπομπές για θέματα που αφορούν τις δράσεις του ΕΑΔ και γενικότερα θέματα Αγροτικής Ανάπτυξης,
- Συμμετοχή του ΕΑΔ στην Αγροτική Έκθεση,
- Δημιουργία newsletter το οποίο θα αποστέλλεται ηλεκτρονικά προς τα μέλη του ΕΑΔ,
- Έκδοση ενημερωτικού έντυπου με σχετικές πληροφορίες για τις δράσεις του ΕΑΔ,
- Συλλογή πληροφοριών που αφορούν την Αγροτική Ανάπτυξη και οργάνωση των στοιχείων σε βάσεις δεδομένων, και
- Παροχή συμβουλών σε θέματα που αφορούν την Αγροτική Ανάπτυξη.

Μέλη ΕΑΔ

Στο ΕΑΔ μπορούν να εγγραφούν και να συμμετάσχουν όλοι οι φορείς, οι οργανισμοί και οι δημόσιες και διοικητικές υπηρεσίες που έχουν άμεση ή έμμεση σχέση με την Αγροτική Ανάπτυξη της Κύπρου.

Πως μπορώ να γίνω Μέλος του ΕΑΔ

Η συμμετοχή Μελών στο ΕΑΔ είναι εθελοντική. Τα Μέλη δεν καταβάλλουν εισφορά και δεν αμείβονται για τη συμμετοχή τους. Όλα τα Μέλη είναι ισότιμα όσον αφορά τη συμμετοχή τους και την παρακολούθηση των δράσεων του Δικτύου.

Κριτήρια εγγραφής μέλους

- Μέλη του ΕΑΔ μπορεί να είναι ενώσεις προσώπων με ή χωρίς νομική προσωπικότητα, που έχουν κοινά πεδία ενδιαφέροντος.
- Να έχουν καθορισμένο σκοπό ίδρυσης και αντικειμενικούς στόχους που να έχουν άμεση ή έμμεση σχέση με την Αγροτική Ανάπτυξη.
- Ο αριθμός των Μελών δεν πρέπει να είναι μικρότερος από δεκαπέντε (15).

Νέα Μέλη

- Η αίτηση εγγραφής Μέλους στο ΕΑΔ δύναται να αποσταλεί στο Δίκτυο, οποιαδήποτε χρονική περίοδο του έτους. Τα Νέα Μέλη συμμετέχουν στις δράσεις του τρέχοντος έτους, μόνο εάν υπάρχει δυνατότητα και μόνο ως παρατηρητές. Προτεραιότητα συμμετοχής στις δράσεις του τρέχοντος έτους έχουν τα Μέλη που είχαν λάβει μέρος στο σχεδιασμό του Ετήσιου Προγράμματος δράσης του ΕΑΔ, κάτι που γίνεται κάθε φορά κατά το προηγούμενο έτος.

Συμμετοχή μελών στο Ετήσιο Πρόγραμμα Δράσης του ΕΑΔ

Τα Μέλη συμμετέχουν με προτάσεις στο Ετήσιο Πρόγραμμα Δράσης του Δικτύου, που εμπίπτουν στους στόχους και σκοπούς του ΕΑΔ. Ο αντιπρόσωπος της κάθε Θεματικής Δικτυακής Ομάδας σε συνεργασία με την Ομάδα Διαχείρισης και Λειτουργίας του ΕΑΔ υποβάλλει τα θέματα και τα αιτήματα της Θεματικής του Ομάδας λίγο πριν το τέλος κάθε έτους στη Συντονιστική Επιτροπή.

Συμμετοχή του Εθνικού Αγροτικού Δικτύου Κύπρου (ΕΑΔ) στο Ευρωπαϊκό Δίκτυο για την Αγροτική Ανάπτυξη

Το ΕΑΔ συμμετέχει σε Επιτροπές, Συνέδρια και Σεμινάρια στο εξωτερικό τα οποία οργανώνονται από το Ευρωπαϊκό Δίκτυο σε συνεργασία με τα Εθνικά Αγροτικά Δίκτυα. Σε αυτά ενημερώνεται το ΕΑΔ Κύπρου για τις πορείες των εργασιών των άλλων Δικτύων, τους στόχους του Ευρωπαϊκού Δικτύου για την Αγροτική Ανάπτυξη και τις συνομιλίες που γίνονται για θέματα που αφορούν τις Διακρατικές Συνεργασίες.

Το ΕΑΔ έχει σχετικό σύνδεσμο (link) στην ιστοσελίδα του Ευρωπαϊκού Δικτύου: http://ec.europa.eu/agriculture/rurdev/enrd/fms/documents/nrn fiches/ENRD_questionire_CY.pdf

Μπορείτε να επισκεφθείτε την ιστοσελίδα του Ευρωπαϊκού Δικτύου στο: <http://enrd.ec.europa.eu>

Ομάδα Διαχείρισης και Λειτουργίας ΕΑΔ

Η Ομάδα Διαχείρισης και Λειτουργίας του ΕΑΔ η οποία είναι υπεύθυνη για τη Διαχείριση και Λειτουργία του Δικτύου, υπάγεται στο Τμήμα Γεωργίας, του Υπουργείου Γεωργίας Φυσικών Πόρων και Περιβάλλοντος. Πρόκειται για άτομα με εξειδικευμένες γνώσεις στη γεωργία, το περιβάλλον, την αγροτική ανάπτυξη, την πληροφορική και τις δημόσιες σχέσεις. Η Ομάδα του ΕΑΔ παρέχει όλη τη διοικητική υποστήριξη για τη λειτουργία του Δικτύου, υλοποίηση των στόχων και ανταπόκριση του ΕΑΔ, έναντι της Ευρωπαϊκής Ένωσης. Επίσης φροντίζει και παρέχει σε όλους τους ενδιαφερόμενους, προσωπικά και μέσω τηλεφώνου, αλλιά και διαδικτύου, πληροφόρηση για θέματα Αγροτικής Ανάπτυξης.

Επικοινωνία με το ΕΑΔ

Εθνικό Αγροτικό Δίκτυο Κύπρου
Ηλιουπόλεως 8,
1101 Λευκωσία

Τηλέφωνο: 22-878100
Τηλεμοιότητα: 22-771652
Ιστοσελίδα: www.ead.com.cy
Ηλεκτρονική διεύθυνση: info@ead.com.cy



Η Ευρώπη επενδύει στις αγροτικές περιοχές



Ευρωπαϊκό Γεωργικό Ταμείο
για την Αγροτική Ανάπτυξη



Υπουργείο Γεωργίας,
Φυσικών Πόρων και Περιβάλλοντος
Τμήμα Γεωργίας

Επικοινωνία με το ΕΑΔ

Εθνικό Αγροτικό Δίκτυο Κύπρου
Ηλιουπόλεως 8,
1101 Λευκωσία

Τηλέφωνο: 22-878100

Τηλεομοιότητα: 22-771652

Ιστοσελίδα: www.ead.com.cy

Ηλεκτρονική διεύθυνση: info@ead.com.cy