



# PRESENTAZIONE DEL BANDO PUBBLICO ISL02 “AVVIAMENTO DI ATTIVITÀ EXTRA AGRICOLE”

Stai pensando di **avviare una nuova impresa** e hai bisogno di un aiuto?

Sei una **micro o piccola impresa** costituita da non più di 6 mesi legata al mondo dell'artigianato, del commercio o dei servizi?

Il GAL Prealpi e Dolomiti presenta il **primo bando pubblico per sostenere l'avviamento di nuove attività imprenditoriali extra agricole.**

## INTERVENTI

- **Presentazione del bando ISL02  
“Avviamento di attività extra agricole”**

Matteo Aguanno - Direttore del GAL Prealpi e Dolomiti

- **Modalità di presentazione della domanda di aiuto**

AVEPA Sportello unico agricolo di Belluno

**15 MAGGIO 2024**

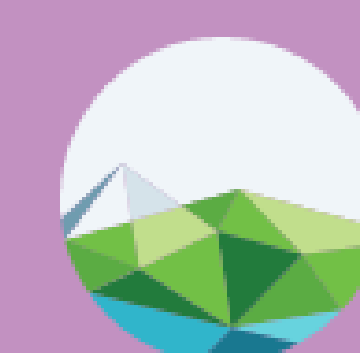
16:30 - 18:00

BIBLIOTECA DI LIMANA  
SALA “LUIGI NOCIVELLI”

### INFO & CONTATTI

GAL PREALPI E DOLOMITI  
0437.838586  
INFO@GAL2.IT

[WWW.GALPREALPIDOLOMITI.IT](http://WWW.GALPREALPIDOLOMITI.IT)



**GAL** PREALPI E  
DOLOMITI