

RETERURALE NAZIONALE 20142020

K YV]bUf'&, 'a U[[]c '&\$&% '@5 'J 5@CF #N5N=€ B9'89=G9F J #N=
.....97C G=GH9A ⇒ =B 9@@9'5F 99 '@9589F





RETERURALE
NAZIONALE
20142020

mipaaf
ministero delle politiche
agricole alimentari e forestali



reterurale.it
f t y i



GAL Valle Seriana
e dei Laghi bergamaschi

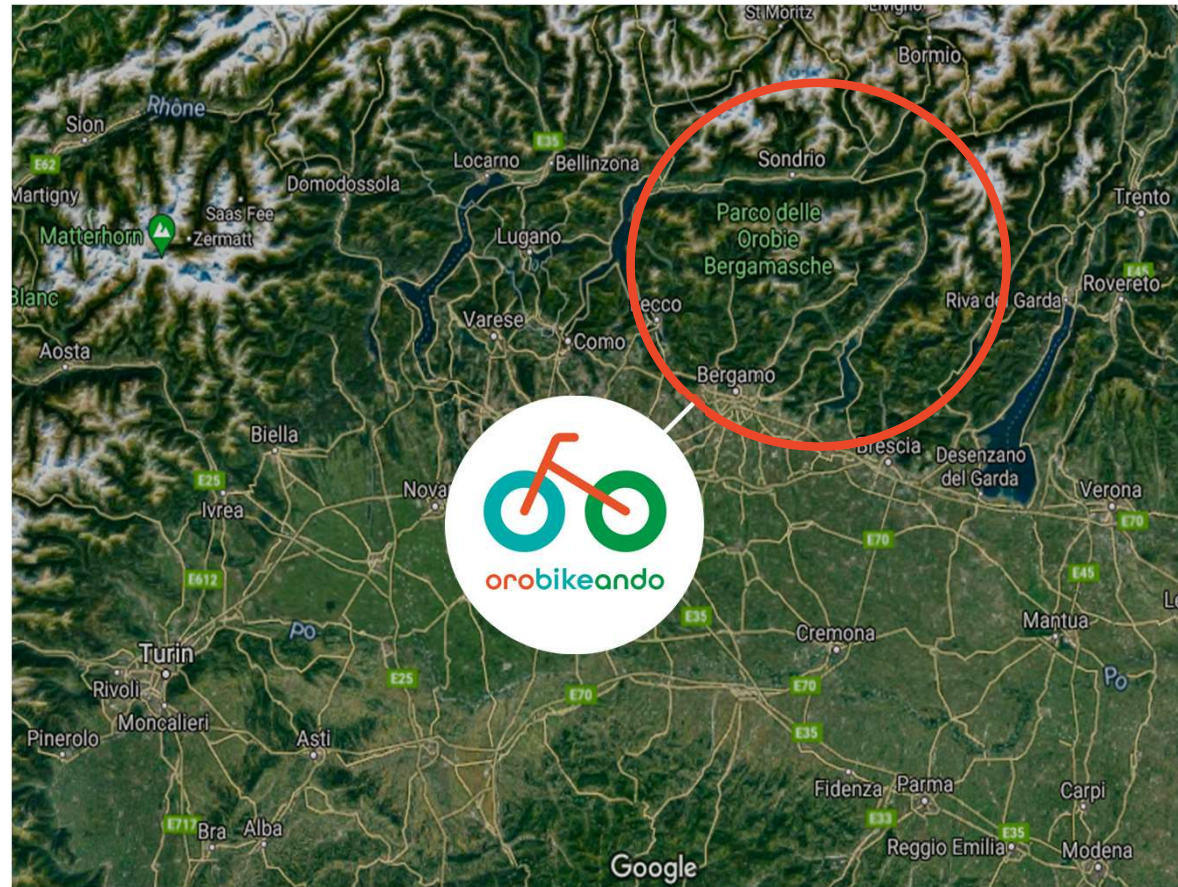


GAL
dei Colli di Bergamo
e del Canto Alto





ORBIKEANDO è un progetto interdisciplinare di sviluppo rurale che riguarda lo sviluppo rurale e la valorizzazione delle filiere agroalimentari pensato allo sviluppo del turismo a mobilità lenta, a sostegno dell'economia rurale.





Territorio

- Province interessate: Bergamo, Sondrio
- Comuni GAL: 194
- % comuni coinvolti nel progetto: 60%
- Superficie: 4.793 Km² (47% in area protetta)
- Popolazione: 427.361
- Eccellenze agroalimentari: Prodotti caseari (5 D.O.P.), vino (I.G.T., D.O.C., D.O.C.G.), bresaola I.G.P., mela I.G.P., olio e piccoli frutti in fase di valorizzazione.



GAL Valle Seriana
e dei Laghi bergamaschi



Obiettivi operativi

- Progettare e implementare una strategia di sviluppo condivisa volta alla valorizzazione delle produzioni agroalimentari attraverso la promozione della mobilità dolce
- Coinvolgimento in forma stabile degli stakeholder locali
- Definizione di un modello di **governance** capace di progettare e realizzare attraverso il turismo ciclo-pedonale attività di sviluppo rurale
- Definire interventi di comunicazione e marketing basati sugli elementi che caratterizzano i territori coinvolti.

RETERURALE
NAZIONALE
20142020

mipaaf
ministero delle politiche
agricole alimentari e forestali



reterurale.it
f t y i



Risultati

- Promuovere le eccellenze agroalimentari e una fruizione sostenibile dell'ambiente rurale, attraverso la creazione e il consolidamento di servizi a supporto della mobilità lenta.
- Creare e consolidare una rete di cooperazione tra gli stakeholder (turistica e agroalimentare).
- Realizzare una strategia di sviluppo condivisa sul tema della mobilità lenta nell'area del progetto.
- Fornire uno strumento operativo agli operatori territoriali.



Risultati a supporto

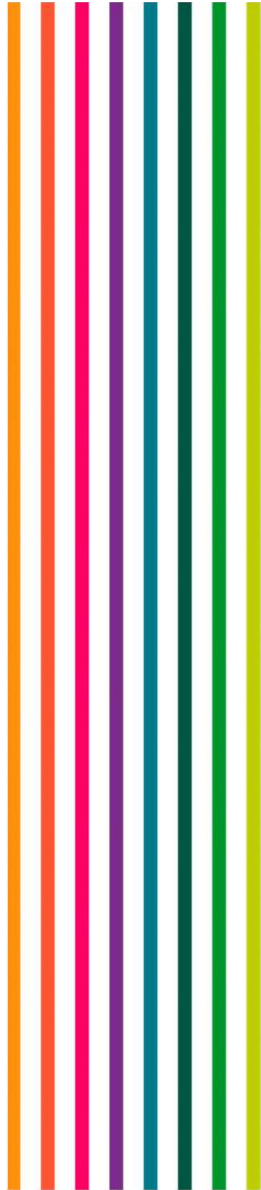
Inoltre obiettivo finale e **risultato atteso più importante** dal punto di vista dell'impatto futuro, al fine di rafforzare lo sviluppo rurale endogeno dei territori coinvolti nell'ambito della strategia LEADER in vista della programmazione futura, è quello di valutare e analizzare i **Servizi Eco sistemici** legati associati alla fruizione del territorio interessato dal progetto

RETERURALE
NAZIONALE
20142020

mipaaf
ministero delle politiche
agricole alimentari e forestali



reterurale.it
f t y i



GAL Valle Seriana
e dei Laghi bergamaschi



EREDITÁ

I Servizi Ecosistemici ” possono essere una nuova chiave interpretativa del rapporto tra uomo e ambiente rurale su cui attuare un approccio olistico anche sulla gestione diretta dei luoghi e degli spazi al fine di massimizzare le opportunità di uno sviluppo sostenibile.

I Gal in quanto ente preposto allo sviluppo rurale si pongono come soggetti privilegiati per l’attuazione di questo approccio.

RETERURALE
NAZIONALE
20142020

mipaaf
ministero delle politiche
agricole alimentari e forestali



reterurale.it
f t y i