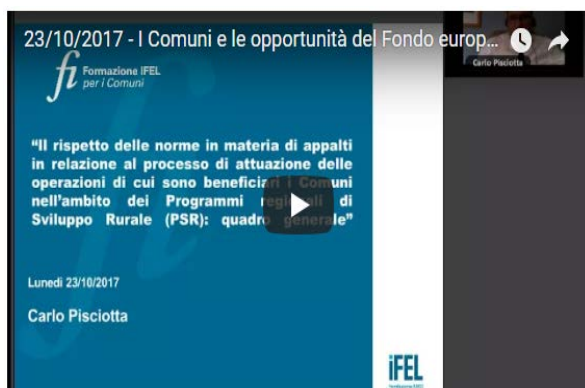




## *Scheda progetto Crea 18.3 "Gli Enti locali e lo sviluppo rurale: rilevare fabbisogni e criticità per formulare attività di networking"*



### 3 webinar

23 ottobre, 6 novembre, 10 novembre

#### Oggetto:

*Opere pubbliche in ambito PSR:*  
procedure di appalto e controlli amministrativi

#### Organizzato da:



#### Indirizzato a:

- i **Responsabili di Misura dei PSR** nonché addetti delle strutture regionali competenti ad effettuare i controlli in materia di appalti pubblici;
- i **Responsabili Unici di Procedimento (RUP)**
- il personale tecnico dei **Gruppi di Azione Locale**



## *Scheda progetto Crea 18.3 “Gli Enti locali e lo sviluppo rurale: rilevare fabbisogni e criticità per formulare attività di networking*

### **Vantaggi del webinar**

#### ***Numerosità dei destinatari***

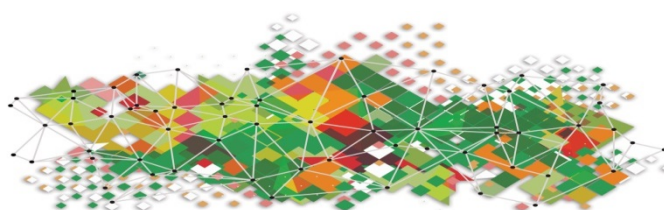
Consente di raggiungere un alto numero di partecipanti

#### ***Versatilità dei contenuti***

Favorisce il consolidamento dei processi di apprendimento (dei soggetti “chiave” dell’attuazione di infrastrutture pubbliche cofinanziate dal FEASR).

#### ***Replicabilità dell’evento***

Permette di consultare – secondo le proprie esigenze - il contenuto dei seminari (video) anche dopo la realizzazione degli stessi, mantenendo così attiva l’azione formativa

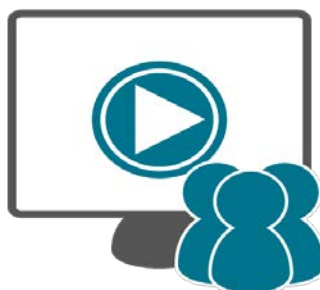


## *Scheda progetto Crea 18.3 "Gli Enti locali e lo sviluppo rurale: rilevare fabbisogni e criticità per formulare attività di networking"*

### *Come dove e quanto*



I fabbisogni sono stati identificati a seguito delle indicazioni emerse durante gli incontri che la Rete Rurale ha organizzato in alcune regioni con i principali attori coinvolti nella realizzazione di infrastrutture pubbliche cofinanziate dai PSR



I webinar sono stati realizzati utilizzando la piattaforma informatica della Fondazione IFEL a Roma e sono disponibili sul sito della RRN



Hanno partecipato ai tre webinar circa **640 soggetti**, di cui circa il 45% in rappresentanza di comuni o unioni di comuni, il 30% in rappresentanza di GAL, il 20% in rappresentanza di regioni o agenzie regionali. Il restante 5% in rappresentanza di istituzioni varie, nonché di società di consulenza.