



# L'IMPLEMENTAZIONE DELLE INFRASTRUTTURE ECOLOGICHE NELLO SVILUPPO RURALE

M.Grazia Tommasini



## PRINCIPALI ATTIVITA' IN AMBITO AGRICOLTURA BIOLOGICA

### INNOVAZIONE TECNICA NEL COMPARTO DELLE PRODUZIONI BIOLOGICHE: PROGETTI DI RICERCA (GOI, ECC.)

#### COORDINAMENTO REGIONALE E PROVINCIALE DI PRODUZIONE INTEGRATA E BIOLOGICA

- Redazione dei bollettini di produzione integrata e biologica (Regionali e Provinciali)
- Organizzazione di specifici momenti di approfondimento tecnico-scientifico nell'ambito del TAVOLO TECNICO REGIONALE BIOLOGICO e del Tav. Tecnico Bio del CRPV;

#### AZIONI DIRETTE ALLA RICERCA, SPERIMENTAZIONE ED INNOVAZIONE DEL SETTORE BIOLOGICO, SIA CON FINANZIAMENTO PUBBLICO CHE PRIVATO (CRPV ed ASTRA):

- Prove EFFICACIA\RESIDUI prodotti fitosanitari (registrative, dimostrative ecc)
- Prove EFFICACIA\DIMOSTRATIVE fertilizzanti
- Sviluppo di TECNICHE AGRONOMICHE sostenibili;
- Valutazioni VARIETALI legate a parametri di rusticit  propri del settore biologico.

## Agenda, 3 ottobre 2019

### 10.00 – Saluti e introduzione ai lavori

Maria Grazia Tommasini – C.R.P.V Emilia-Romagna

### 10.15 – Sezione 1: “Gestione innovativa dell’agroecosistema”

- Le prospettive per gli agroecosistemi del post 2020: quali obiettivi ambientali nel new delivery model italiano - Antonio Frattarelli – ufficio DISR III “Agricoltura e Ambiente”, MIPAAFT
- Il ruolo delle infrastrutture ecologiche come elemento funzionale per la gestione dell’agricoltura biologica - Giovanni Burgio – Università di Bologna
- L’esperienza del progetto “Domino” su colture frutticole e vite - Davide Neri – Università Politecnica delle Marche

### 11.30 – Sezione 2: “Applicazione e risultati della Misura 4.4 e delle misure di mantenimento delle infrastrutture ecologiche: voce alle Regioni”

- Chiara Carasi – Regione Lombardia
- Amedeo D’Antonio – Regione Campania
- Irene Martini – Regione Veneto

## Agenda, 3 ottobre 2019

**12.30 – Trasferimento in pullman verso azienda “CAB Massari” in via Coronella, 165  
- Conselice (RA)**

**12.50 – Pranzo in azienda**

**14.00 – Visita alle infrastrutture verdi e altri elementi di interesse agroambientale**

### **Rete Rurale Nazionale**

Autorità di gestione: Ministero delle politiche agricole alimentari e forestali

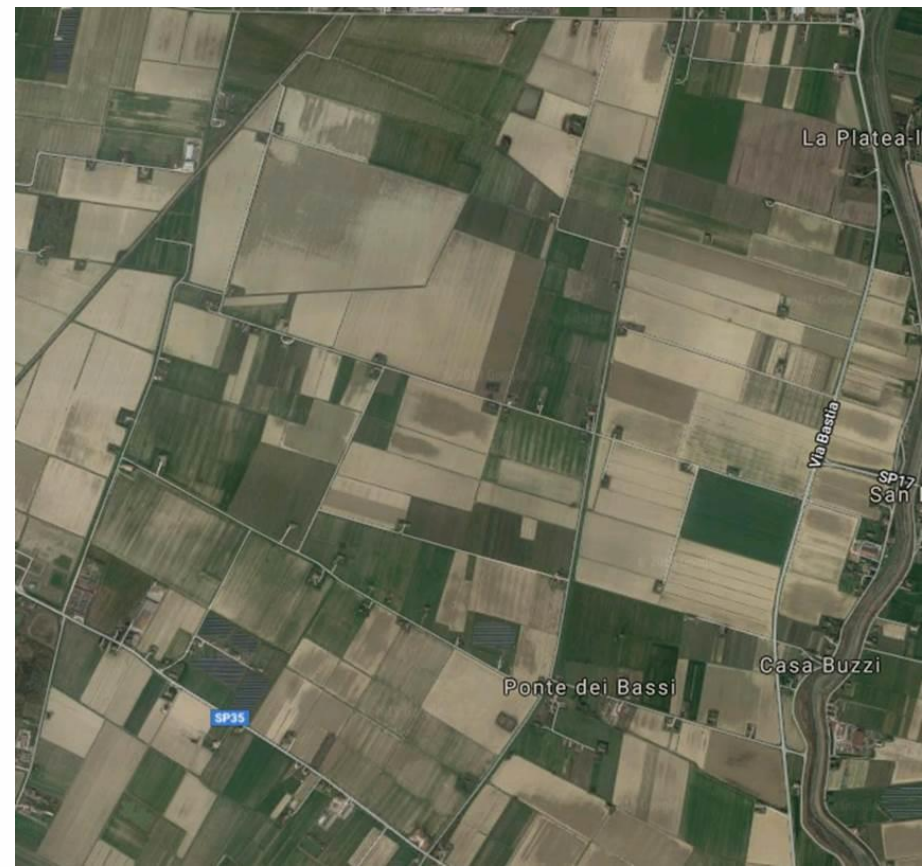
Via XX Settembre, 20 – Roma

[www.reterurale.it](http://www.reterurale.it) - @reterurale

[www.facebook.com/reterurale](https://www.facebook.com/reterurale)



CAB Massari, Conselice



Area rurale adiacente