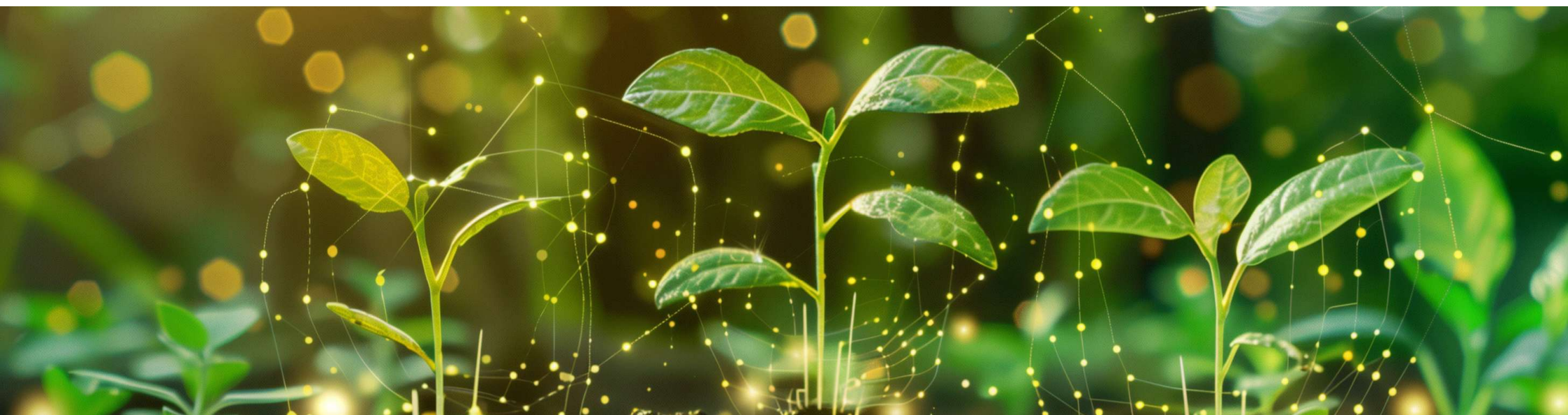




Valutare l'AKIS nei territori

Simona Cristiano

20 Novembre 2025 - Catanzaro



OBIETTIVI

1. Comprendere cos'è la diagnosi AKIS
2. Comprendere l'importanza (vantaggi, risultati attesi) di una diagnosi AKIS
3. Conoscere le diverse fasi applicate in una diagnosi AKI

1 Che cos'è la “diagnosi”

... spesso correlato alla malattia,
= controllo sanitario

... nel contesto dell'AKIS, valutazione: quanto è efficace / **in che condizioni si trova il nostro AKIS?**...
e vogliamo conoscere e descrivere lo stato attuale dell'AKIS insieme a:

gli attori e i collegamenti

i sottosistemi e le loro funzioni

il suo ambiente (politiche, risorse, ...)

punti di forza e di debolezza ? sviluppo delle capacità

Una diagnosi AKIS è il processo che consiste nel fornire una panoramica degli attori, delle strutture, delle istituzioni e degli strumenti politici coinvolti nella fornitura e nell'uso delle conoscenze in relazione a un'unità spaziale (ad esempio nazionale) o a un settore particolare (ad esempio l'orticoltura o l'agricoltura biologica).

1 Che cos'è la “diagnosi”

ATTORI CHIAVE

Che tipo di influenza esercita ciascun attore in base al proprio ruolo all'interno dell'AKIS?

DIVERSITÀ ATTORI

Ci sono molti attori che interagiscono e potrebbero influenzarsi a vicenda?
Sono rappresentati tutti gli attori chiave?

LEGAMI

Quali sono i legami tra gli attori?
Gli attori si confrontano occasionalmente tra loro?
Esistono percorsi stabili?

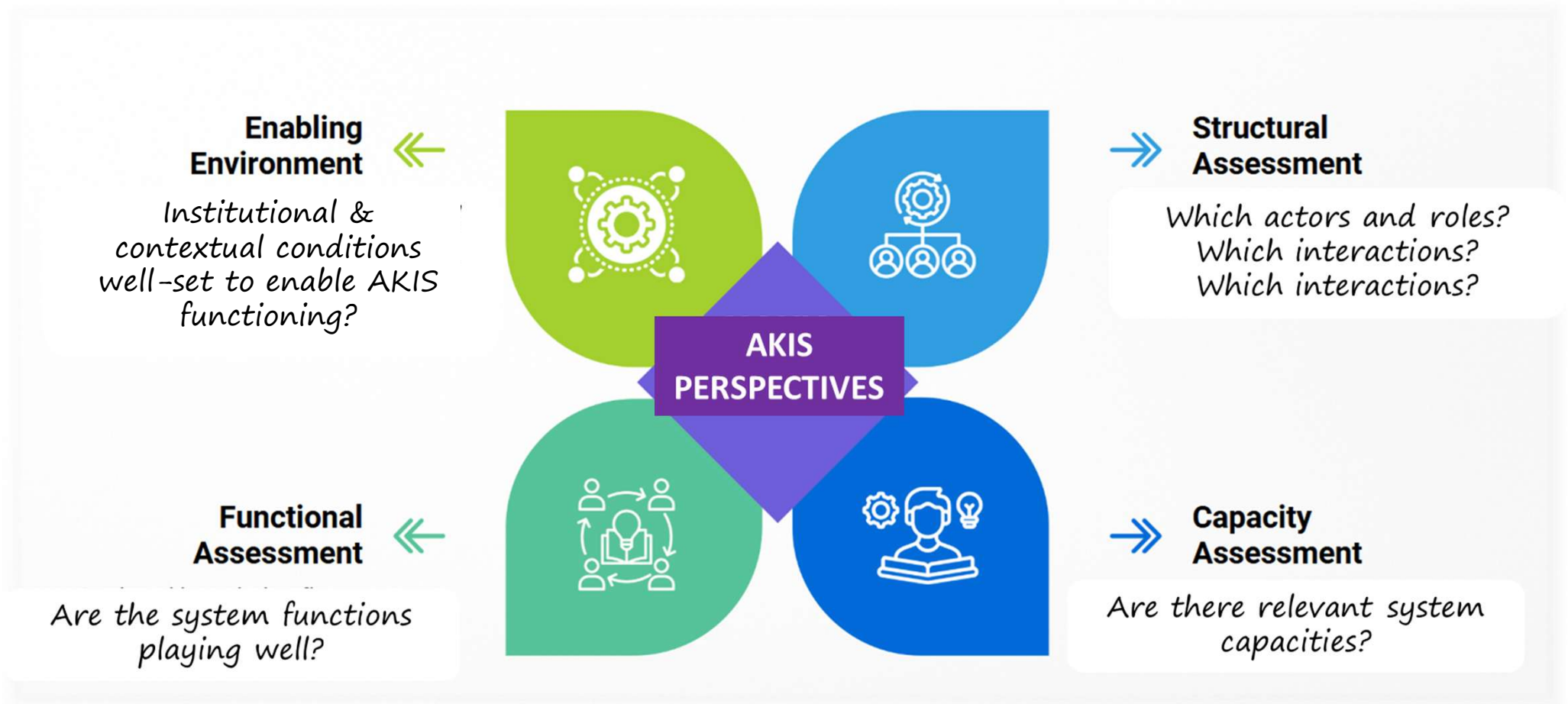
STRUMENTI POLITICI

In che modo gli strumenti politici influenzano i legami tra gli attori?

PUNTI DI FORZA E DEBOLEZZA

I diversi attori sono utilizzati in modo efficace?
Dove lo scambio di conoscenze e innovazioni tra gli attori è insufficiente?

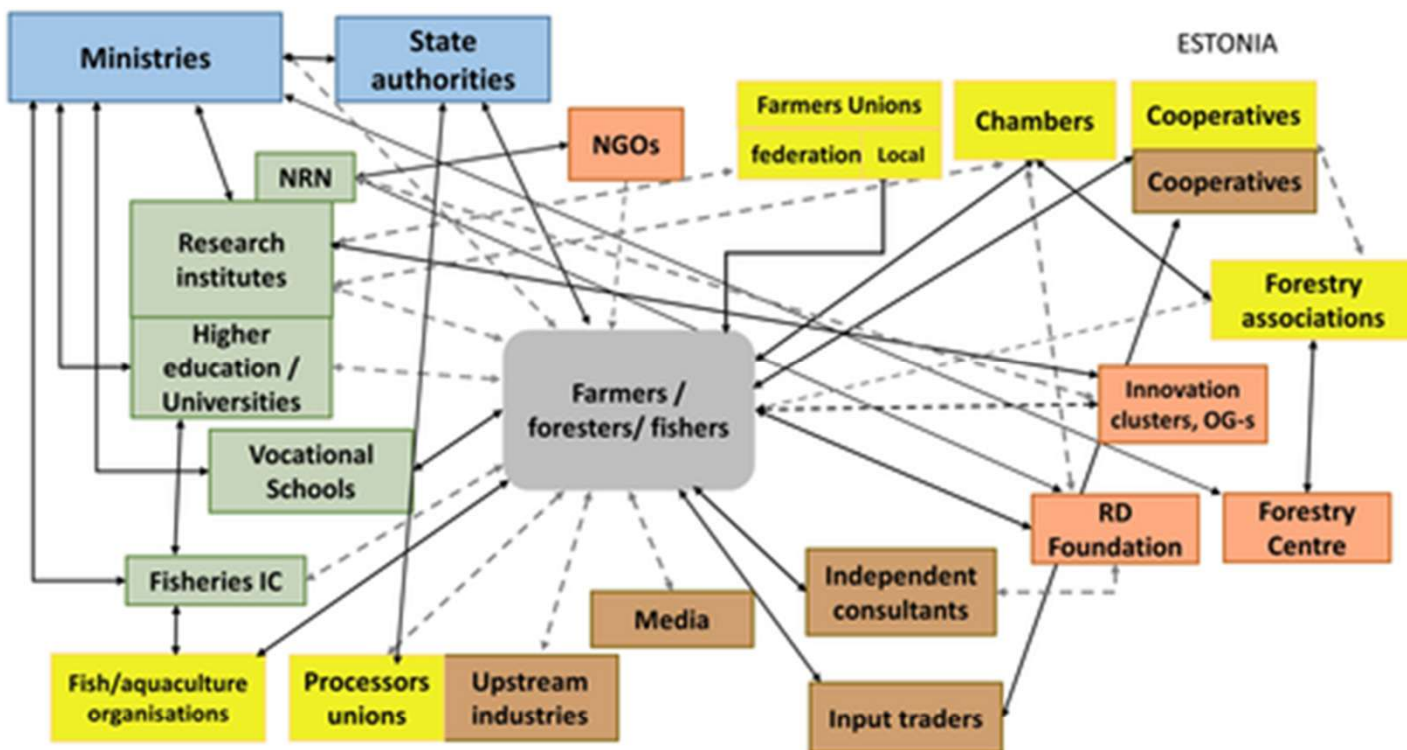
AKIS: Multiple perspectives



Structural perspective: Actors, infrastructures & interactions

Who/What is there?
Playing which role(s)?

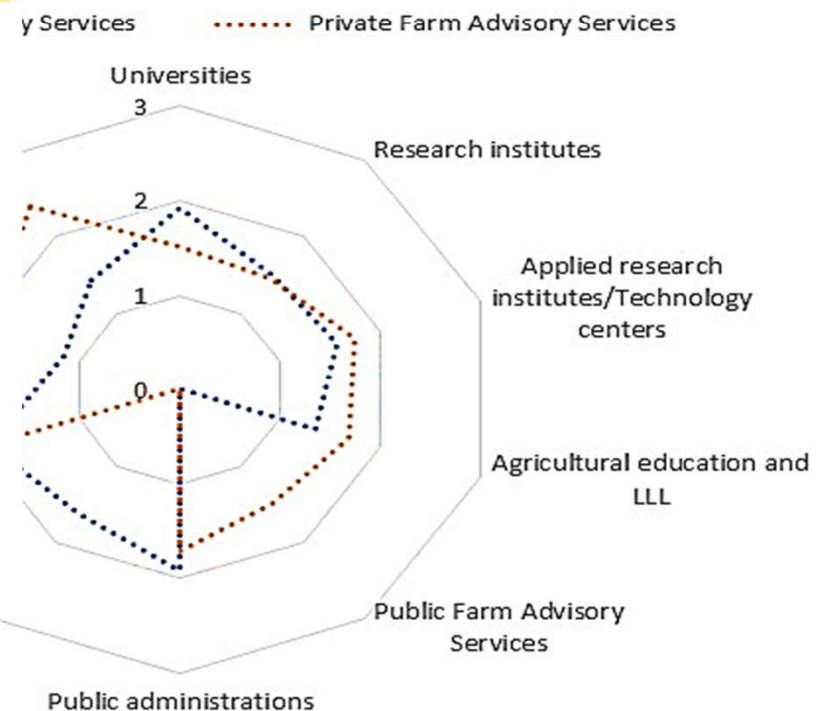
Who interact & how
with whom?



- Public authorities
- Research and education organisations
- Private sector (for profit)
- Third sector farmer/farmer-based org
- Third sector NGO (non-profit)

— Strong Linkage
- - - Weak linkage

Static perspective on
AKIS components



One moment in time

modern

La prospettiva funzionalista: dinamiche di sistema, processi

Per garantire il “buon funzionamento” di un AKIS è necessario soddisfare sette funzioni chiave >> che portano all'innovazione.

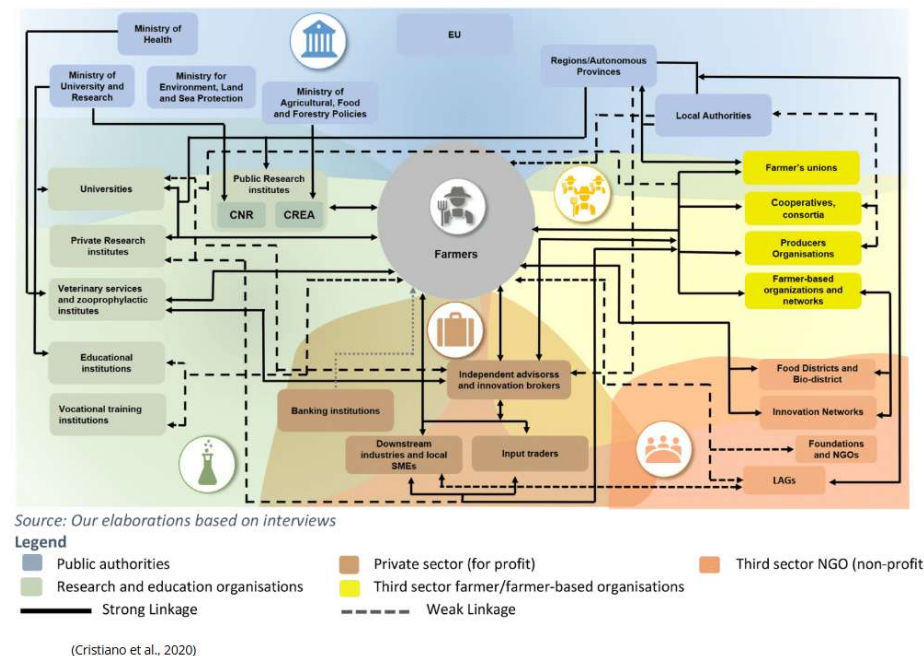


Le funzioni del sistema vengono svolte e in che modo, da chi e in quali circostanze?



2 Le diverse prospettive di una diagnosi AKIS

- ❖ **Prospettiva infrastrutturale:** attenzione rivolta ad attori, strutture, istituzioni e strumenti politici all'interno di un'unità o di un settore spaziale, che forniscono e utilizzano conoscenze
- ❖ **Prospettiva di processo o procedurale:** l'attenzione è rivolta allo scambio di conoscenze e all'apprendimento come comunicazione e interazione tra attori indipendenti
- ❖ **Prospettiva funzionale:** attenzione rivolta ai requisiti per un AKIS ben funzionante
- ❖ **Prospettiva orientata alla capacità:** attenzione rivolta alla capacità dei singoli attori di plasmare l'AKIS attraverso una pianificazione strategica mirata e un processo decisionale -> capacità di gestire la complessità



La diagnosi dell'AKIS si costruisce attraverso una serie di passaggi che integrano i risultati di diverse prospettive e fonti di dati (es. informazioni raccolte attraverso interviste con gli attori o ricerca di documentazione)

3 Utilità / vantaggi della diagnosi AKIS

- un mezzo per fornire una panoramica di tutti gli **attori** (importanti) presenti nel proprio AKIS
- ottenere **diverse prospettive** sui processi di scambio di conoscenze e innovazione
- rivelare il **grado di collegamento** tra gli attori e i meccanismi di coordinamento, quali reti e programmi che riuniscono gli attori
- Il risultato di questa diagnosi AKIS è un mezzo per **stimolare la discussione** tra i diversi attori AKIS
- per **identificare le esigenze di sviluppo delle capacità**



4 Domande importanti relative alla diagnosi AKIS

Quali obiettivi
abbiamo?

Quale prospettiva
dovremmo
adottare?

Quali risultati si possono
ottenere, come utilizzarli (al
meglio)?

Quali sono i diversi
step da
intraprendere?

Che cos'è una diagnosi
AKIS e perché è utile?

Come condurre la
diagnosi?

Quali limitazioni e carenze
devono essere prese in
considerazione?



PIANO STRATEGICO
DELLA **PAC**
IL FUTURO DELL'AGRICOLTURA SOSTENIBILE

MINISTERO DELL'AGRICOLTURA
DELLA SOVRANITÀ ALIMENTARE
E DELLE FORESTE




 **RETE
PAC**
Connessioni che seminano opportunità

5 Quali risultati si possono ottenere?

- **Attori chiave** dell'AKIS
- La **diversità** degli attori all'interno dell'AKIS
- **Collegamenti** e caratteristiche tra gli attori,
- Descrizione degli **strumenti politici relativi all'AKIS**
- **Punti di forza** e **punti deboli** dell'AKIS sulla base dei risultati empirici e delle osservazioni degli attori

A condizione che...

vengano menzionati i divari, la mancanza di collegamenti e coordinamento, l'insufficienza di prove empiriche e i potenziali pregiudizi!

6

Fasi e procedura di una diagnosi AKIS – Prospettiva strutturale

04

Formulare giudizi e conclusioni

Convalidare i risultati con gli attori chiave (evento interattivo) Creare il rapporto consolidato con il diagramma AKIS

02

Raccolta delle prove

Condurre interviste (semi-strutturate) con esperti e informatori chiave; sondaggio con attori chiave.

Decidere gli obiettivi, l'ambientazione e la prospettiva

03

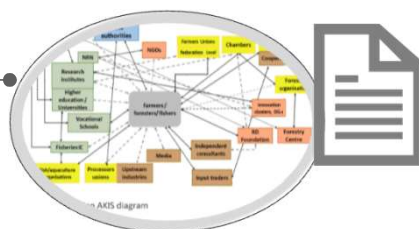
Analisi e integrazione delle informazioni

Completare, aggiornare, rimuovere la versione aggiornata della bozza di relazione

01

Stato attuale

Raccogliere e vagliare i documenti disponibili; elaborare una prima bozza (testo e immagini)



PIANO STRATEGICO
DELLA **PAC**
IL FUTURO DELL'AGRICOLTURA SOSTENIBILE



MINISTERO DELL'AGRICOLTURA
DELLA SOVRANITÀ ALIMENTARE
E DELLE FORESTE



Finanziato
dall'Unione europea



**RETE
PAC**
Connessioni che seminano opportunità

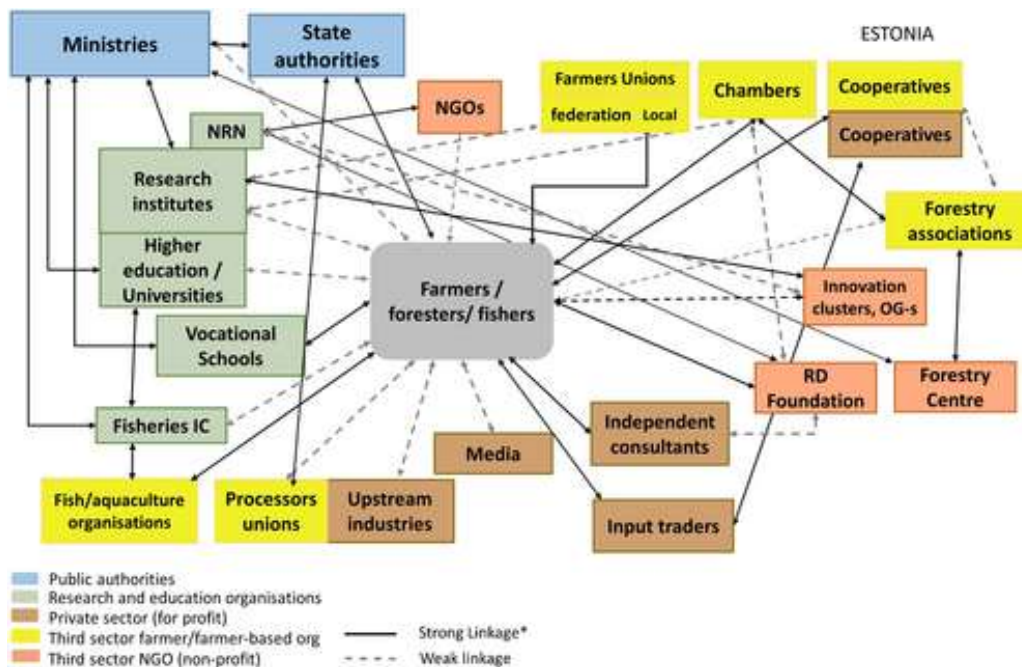
7 Da tenere a mente... - limitazioni

Diagnosi AKIS...

- ...è un'**istantanea** nel tempo,
- ...dipende fortemente dalle sue **fonti** di informazione
- ...è un insieme di prospettive, osservazioni e giudizi **soggettivi**
- **la trasparenza** deve essere creata!



Functionalist Assessment



AKIS: based on knowledge flows and interactions

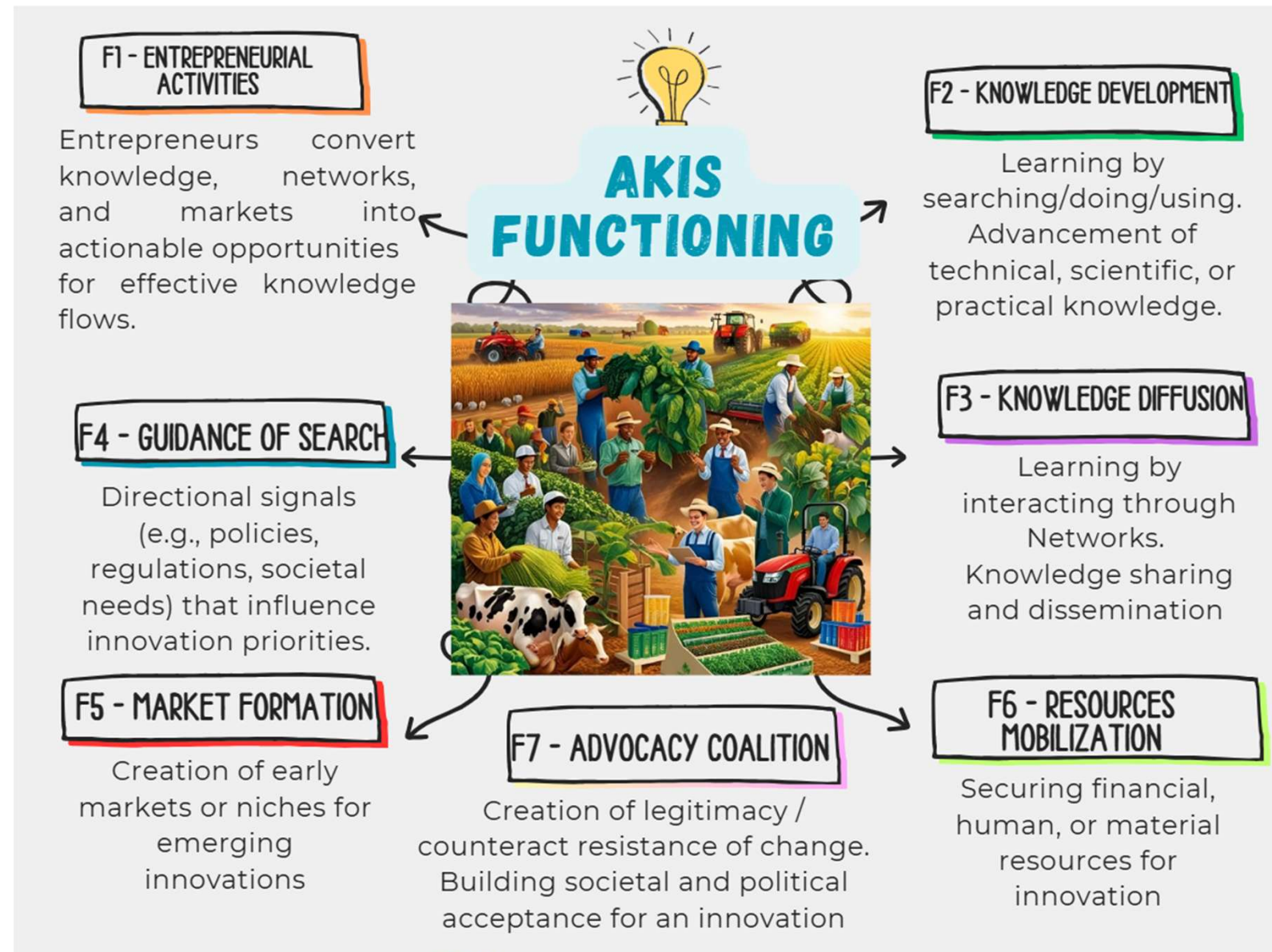
- Understanding innovation *system dynamics that make the AKIS functioning*
- Providing evidence on *how* key processes work and *what* is achieved

System dynamics of AKIS

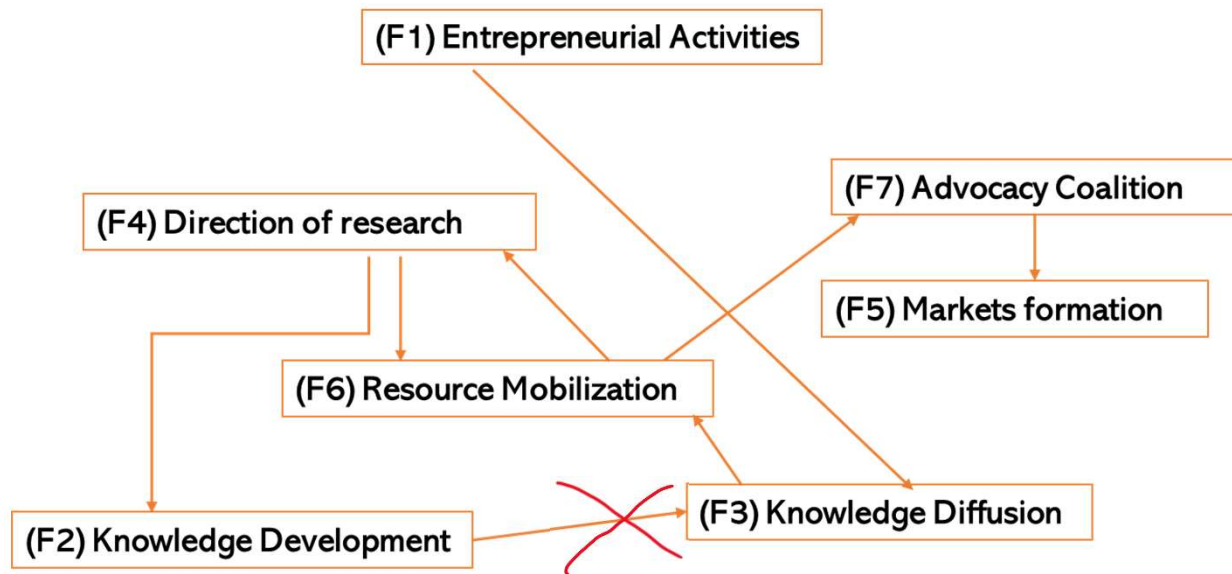
- *Seven* types of Functions = Processes determine the dynamics of the AKIS and their performance
- Related to the *capabilities* and *interaction* of components
- Seven key functions *must be fulfilled*.

System functions

Which are the key functions/processes that enable the knowledge flows and innovations within the AKIS?



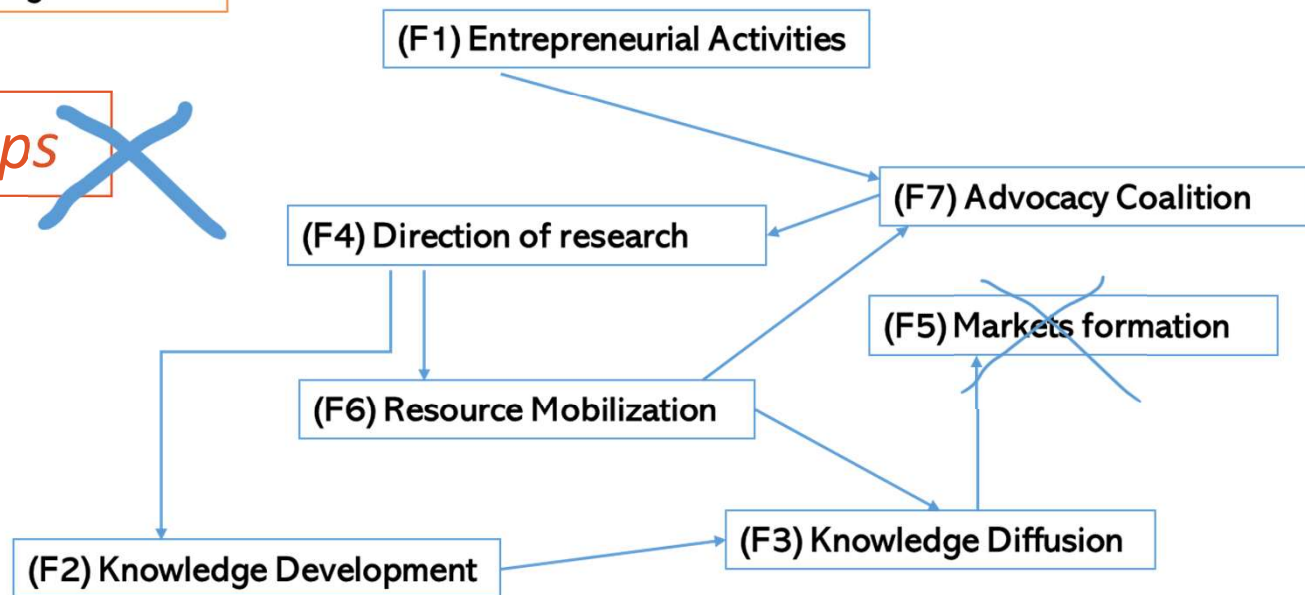
Plurality of Virtuous/Vicious circuits of functions



Barriers

Gaps

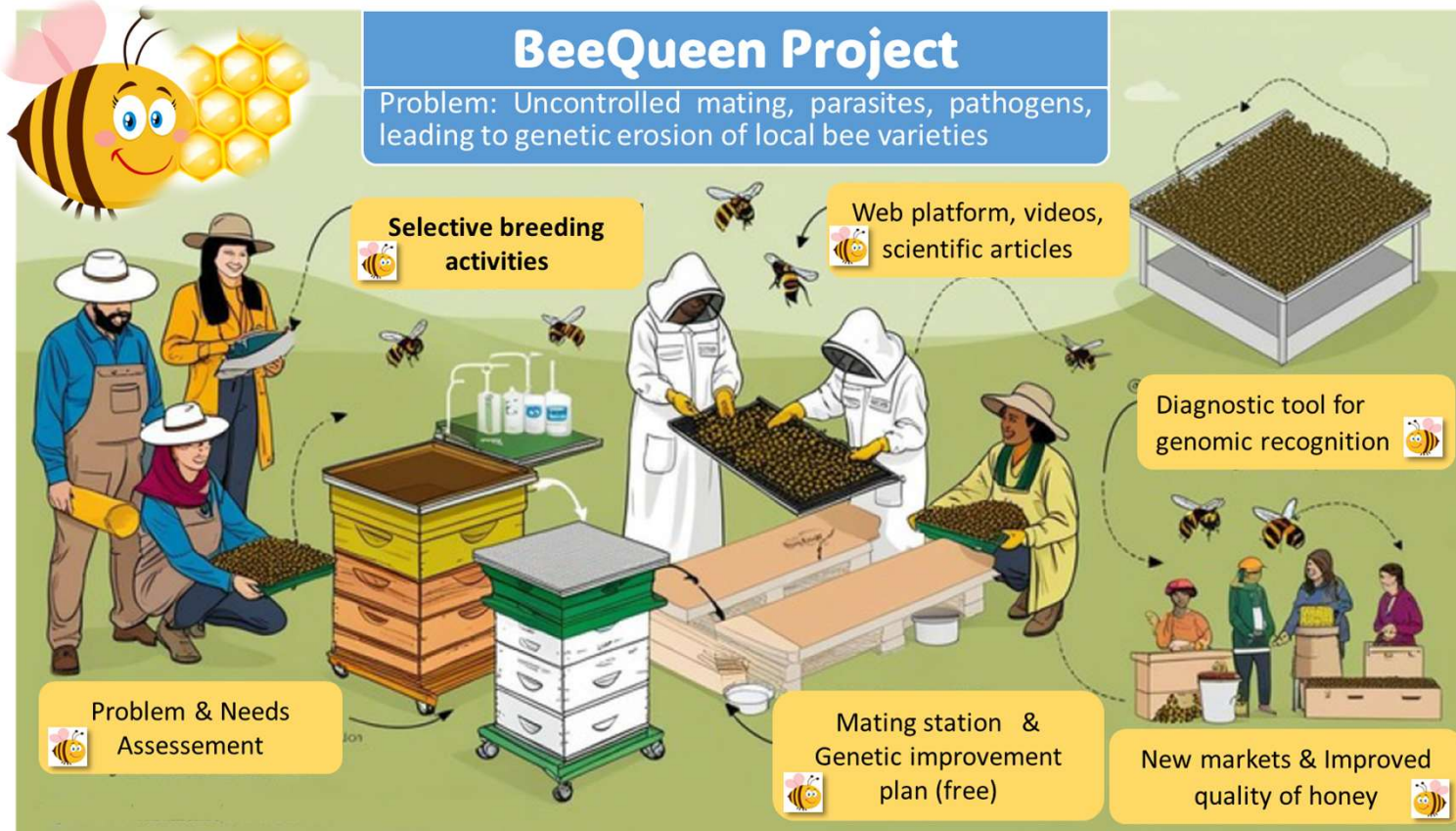
System Failures

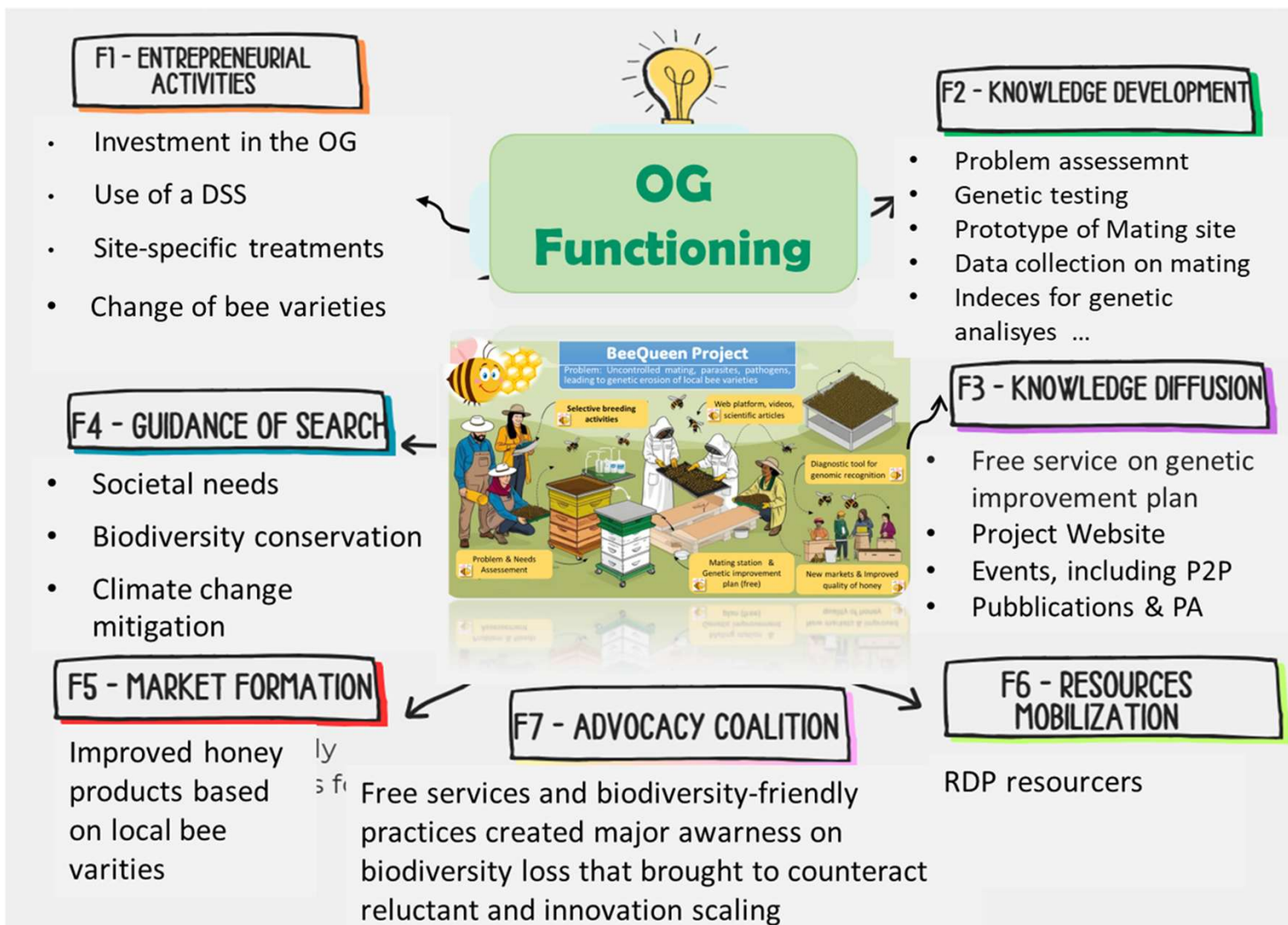


BeeQueen EIP-Project: an example of an innovation system functioning

Problem: Beekeepers face challenges related to uncontrolled mating, leading to genetic erosion, along with climate change, parasites and pathogens that threaten local bee varieties.

Solution: selection of families that maximize honey production relative to brood size, promotes longer-lived bees, and those with extended winter pauses in laying eggs, reducing Varroa mite treatments >> (1) **selective breeding activities**; (2) prototype of a **mating station** open to all beekeepers for queen fertilization; (3) A **diagnostic tool for genetic recognition** of *Apis mellifera* varieties; (4) texting a **Sex Determination Locus**.





How long BeeQueen applied the system functions?



What & How to assess AKIS Functioning

Which criteria and methods?

Functions' Analysis

Gaps of functions

Presence by actors & infrastructures

Actors & infrastructures playing functions

Social Network Analysis

Constraints/Barriers to for each function

Nodes & Ties of processes

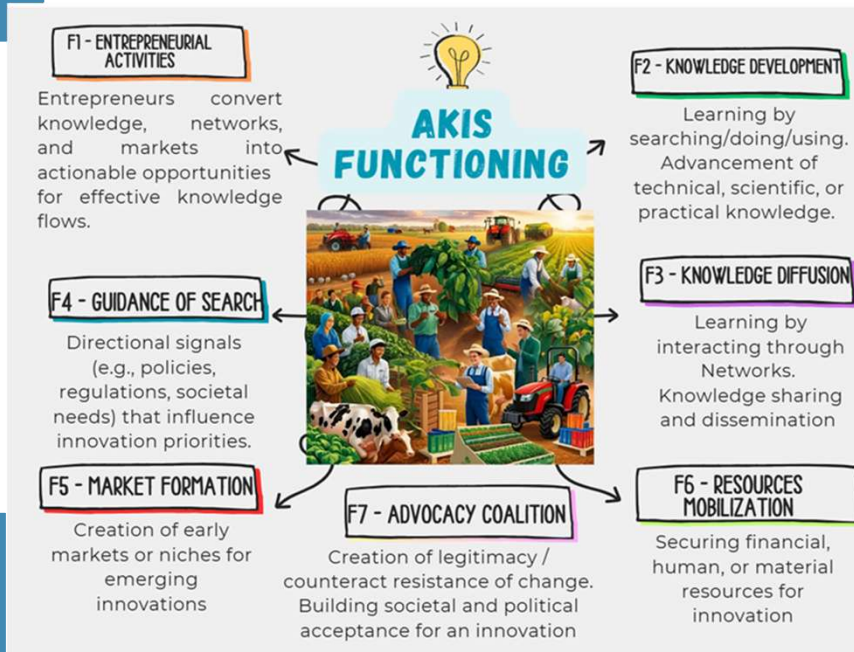
Virtuous & Vicious circuits of functions

Process mapping

Functions & Actors by value chains/over time

Satisfaction of functions played by type of actors (e.g. advisors)

System analysis



AKIS Capacities, assessment Questions & Criteria

Which capacities
are relevant to
REALIZE THE
POTENTIAL OF
INNOVATION?

TO NAVIGATE THE COMPLEXITY

Applying an *holistic perspective* to comprehend relationships, feedback loops, and adaptability within the system

TO COLLABORATE

Understanding *others' perspectives*, building partnerships, collaboration, and effective internal and external communication.

TO REFLECT & LEARN

Facilitate stakeholder collaboration through *reflective learning*, fostering trust, adaptability, and iterative action *for systemic change*.

TO ENGAGE IN STRATEGIC & POLITICAL PROCESSES

Understanding and shaping the politics and *power relations* to create *new ways for stakeholders to interact*

Has a common vision & strategy been developed by stakeholders?

- AKIS Strategy
- Resources: Availability, Mobilization
- Decision-making valuing local knowledge
- System Failure/Barriers adjustments
- Mechanisms for innovation scaling
- Mechanisms of collective visioning

Are mechanisms of collaboration in place?

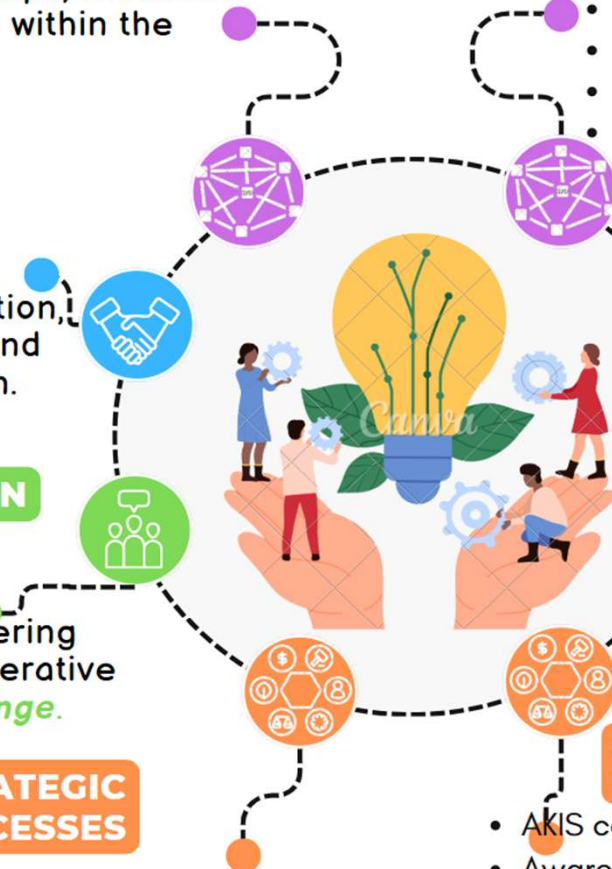
- Successful OGs
- Innovation support services
- Incentives for networking, MA

Mechanisms of M&E in place?

- M&E processes, joint learning & follow-ups
- Understanding of knowledge flows
- Methods and tools for facilitation

Stakeholders aware of major challenges of agriculture?

- AKIS coordination body: role, functions, attitudes
- Awareness of opportunities for policy change
- Guidance of research
- Strategic decision-making influenced by stakeholders
- Up-to-Date Skills



What & How to assess Capacities

Availability of capacities at relevant levels

Relevance Assessment & Funding Alignment

Policy Review and Adjustment

Degree of satisfaction

Quality of performance

Compliance

Participatory Rapid Appraisal

S.W.O.T. analysis

System analysis

Scenario planning

Gap Analysis

Outcome mapping
Impact assessment

Capacity assesement





Grazie per l'attenzione

Simona Cristiano