

BOLLETTINO FENOLOGICO PHENOLOGICAL BULLETIN

17 giugno 2021
2021 June 17

**Documento realizzato dal CREA-AA
nell'ambito del Programma
Rete Rurale Nazionale**

Piano biennale 2021-23

Autorità di gestione:
Ministero delle politiche agricole alimentari
e forestali Ufficio DISR2

Dirigente: Paolo Ammassari

**Scheda Progetto CREA 5.3
AGROMETEORE**

Responsabile scientifico: Chiara Epifani

A cura di:
Roberta Alilla, Giovanni Dal Monte, Chiara
Epifani, Barbara Parisse

Grafica di copertina: Roberta Ruberto, Mario
Cariello

IPHEN
Italian Phenological Network



BOLLETTINO FENOLOGICO
PHENOLOGICAL BULLETIN

17 giugno 2021 - 2021 June 17

Vitis vinifera, Olea europaea e Castanea sativa

Elaborazioni eseguite su dati fenologici prodotti dalla rete di rilevatori volontari aderenti al progetto IPHEN e su dati meteo-climatologici NOAA-GSOD.

The outputs hereafter presented are based on phenological data collected by the network of volunteer observers of IPHEN project and on NOAA-GSOD meteo-climate data.

www.reterurale.it/fenologia

*Attività finanziata nell'ambito della Rete Rurale Nazionale 2014-2020, progetto AGROMETEORE
CREA Centro di ricerca Agricoltura e Ambiente*

INDICE - INDEX

dati METEOROLOGICI – METEOROLOGICAL data	5
FENOLOGIA - PHENOLOGICAL OVERVIEW	8
Vite – Grapevine	8
Foto dai rilevatori – Cabernet sauvignon	9
Foto dai rilevatori - Chardonnay	11
Olivo – Olive	12
Foto dai rilevatori	13
Castagno – Chestnut.....	14
Foto dai rilevatori	15
PROSSIMA EMISSIONE - NEXT ISSUE	16

DATI METEOROLOGICI – METEOROLOGICAL DATA

Le elaborazioni meteo e fenologiche utilizzano i dati di temperatura giornaliera delle stazioni del "Global Surface Summary of the Day" (GSOD) del NCDC/NOAA. Il trentennio di riferimento 1981-2010 è tratto dalla banca dati del Centro CREA-Agricoltura e Ambiente. L'inquadramento meteo-climatico è basato sugli ultimi sette giorni di dati GSOD, disponibili quasi in tempo reale, integrati con le previsioni giornaliere del modello COSMO-ME ottenute tramite il Servizio Meteorologico dell'Aeronautica Militare, fino alla data di emissione del bollettino.

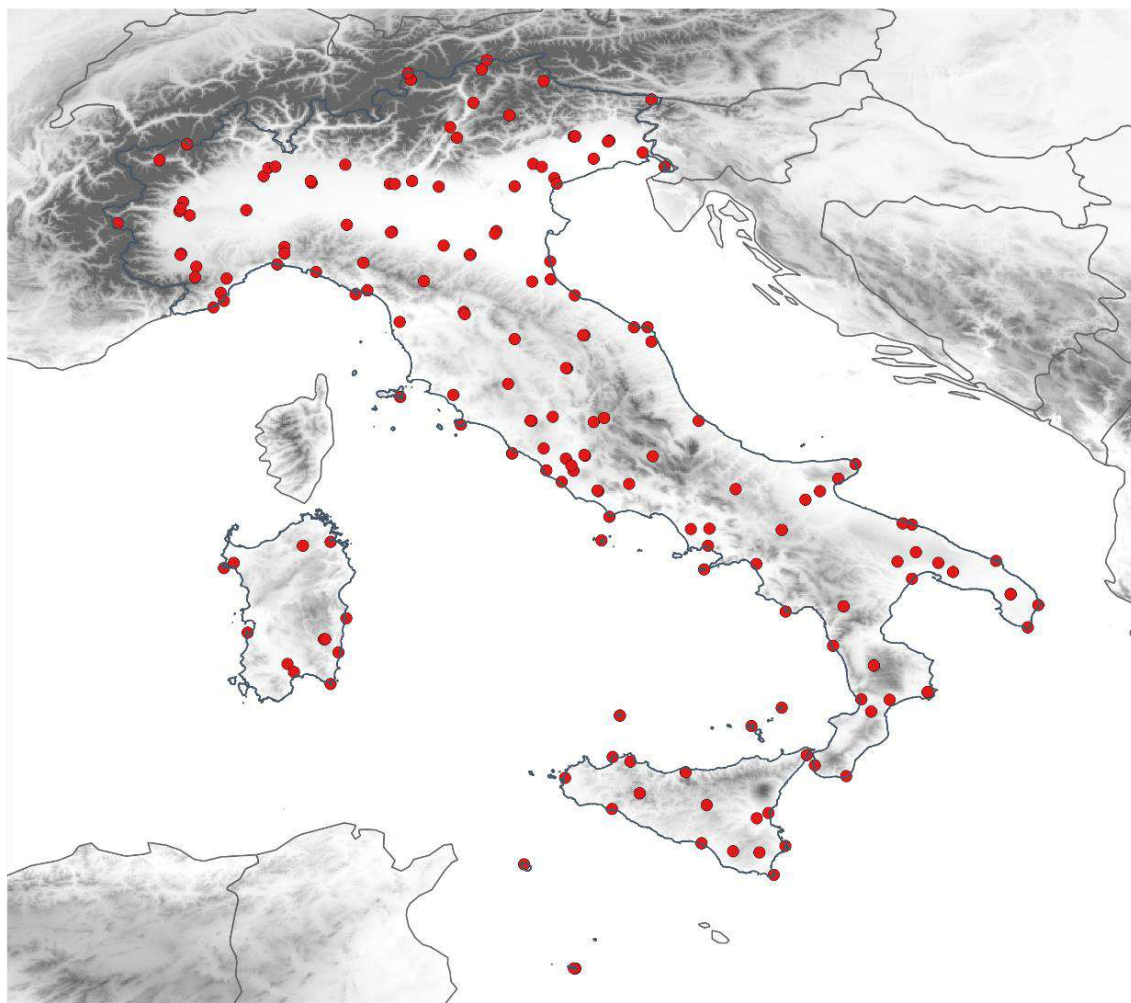


Fig. 1 – Stazioni meteorologiche della rete GSOD. Meteorological stations of GSOD network

CARTE DI ANOMALIA DI TEMPERATURA

Anomalia* temperatura massima [°C] 2021-06-11 / 2021-06-17

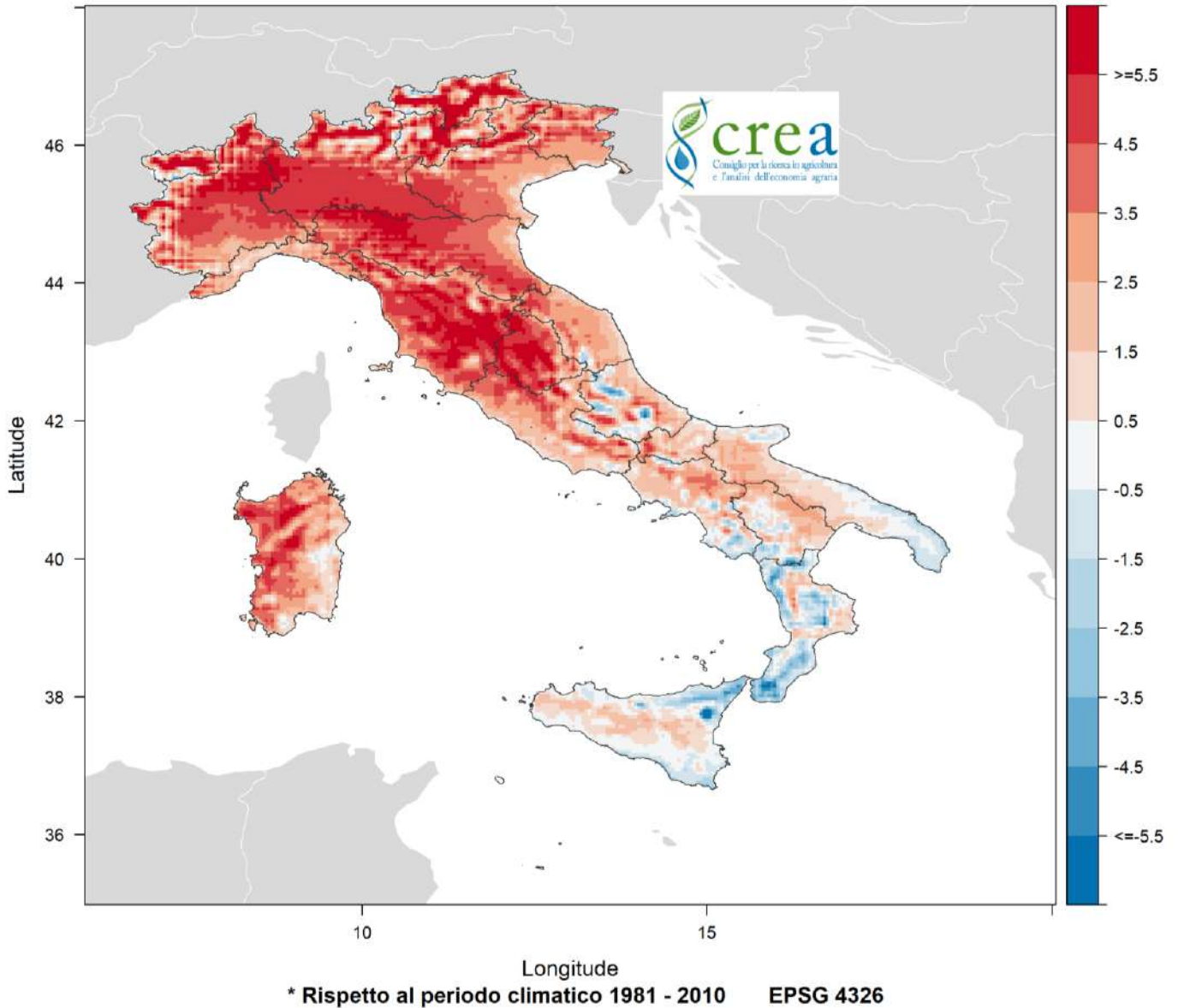


Fig. 2 – Anomalia della temperatura massima nel periodo in esame rispetto alla media 1981 - 2010.
Anomaly of maximum temperature for the analyzed period with reference to the 1981-2010 mean values.

Anomalia* temperatura minima [°C] 2021-06-11 / 2021-06-17

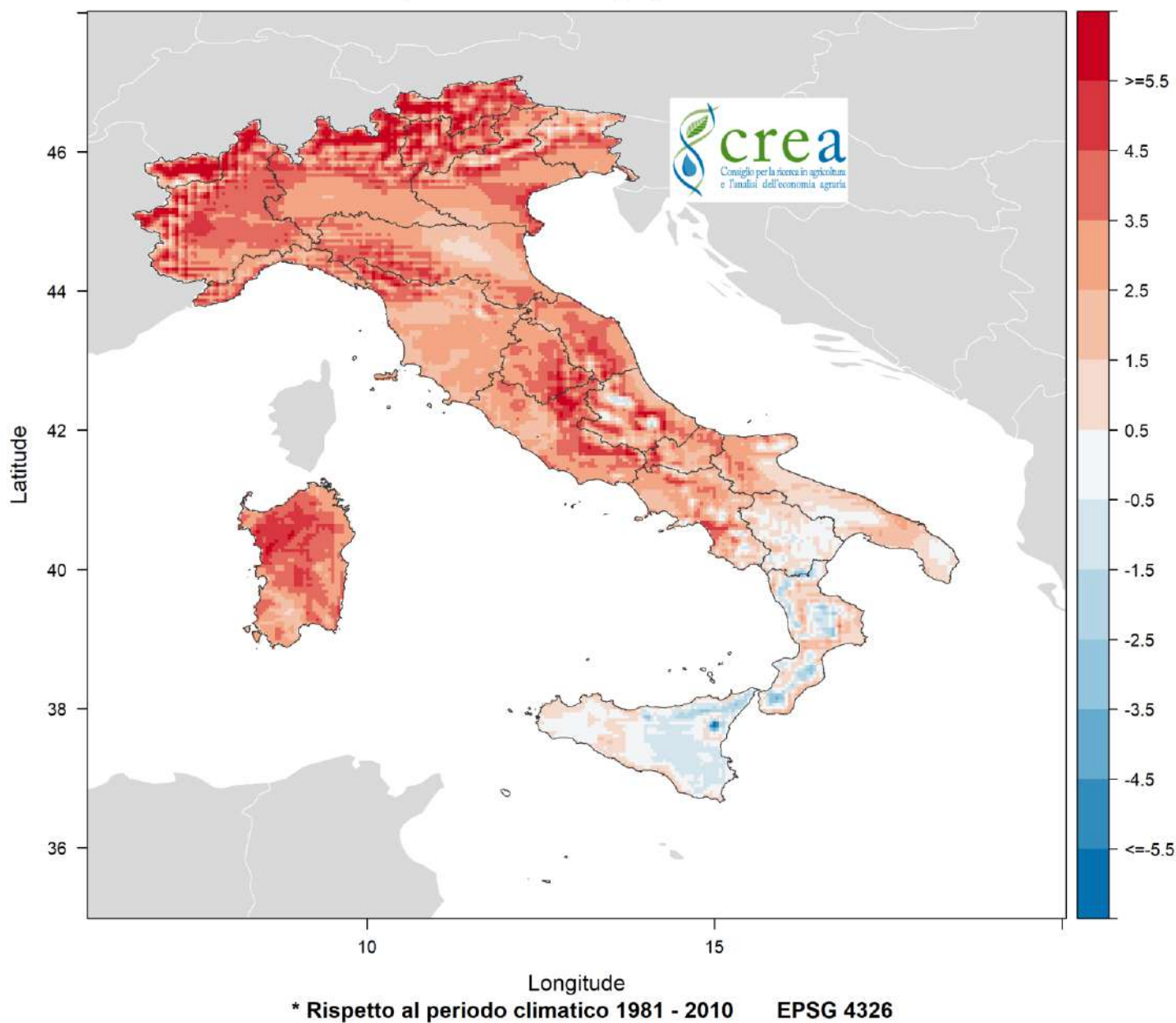


Fig. 3 – Anomalia della temperatura minima nel periodo in esame rispetto alla media 1981 - 2010. Anomaly of minimum temperature for the analyzed period with reference to the 1981-2010 mean values.

FENOLOGIA - PHENOLOGICAL OVERVIEW

Vite – Grapevine

CARTA DI ANALISI cv Cabernet-Sauvignon

Di seguito, è presentata la carta di analisi per vite cv Cabernet Sauvignon. I rilievi fenologici di questa settimana sono stati effettuati in 6 siti tra il 15 e il 116 giugno.

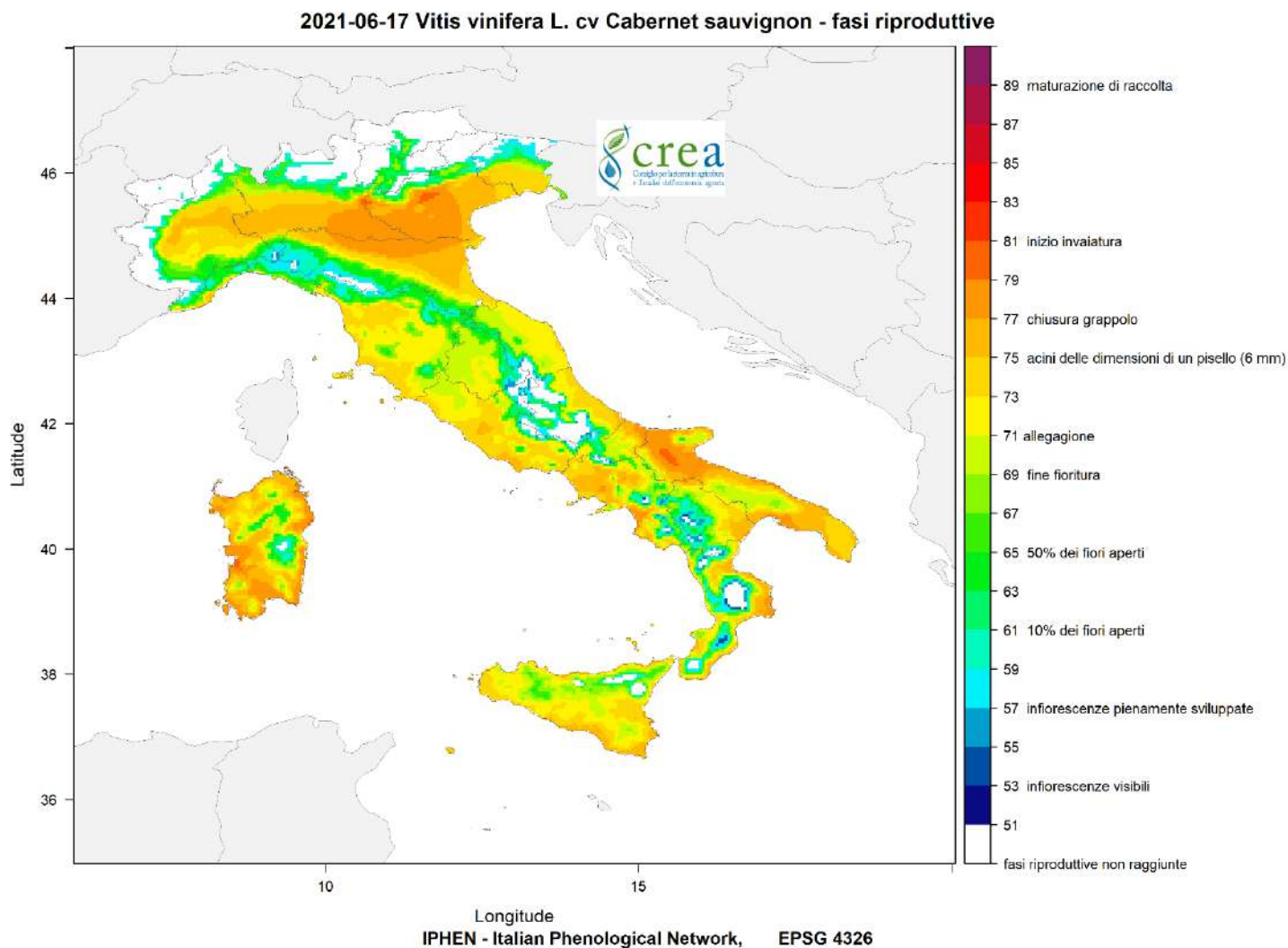


Fig. 5 – Carta di analisi per Vitis cv Cabernet sauvignon. Analysis map sites for Vitis cv Cabernt sauvignon

Foto dai rilevatori – Cabernet sauvignon



BBCH73 - Foto di Centro Agrometeo Locale CAL (PU)

CARTA DI ANALISI cv Chardonnay

Di seguito, è presentata la carta di analisi per vite cv Chardonnay. I rilievi fenologici di questa settimana sono stati effettuati in 10 siti tra il 14 e il 16 giugno.

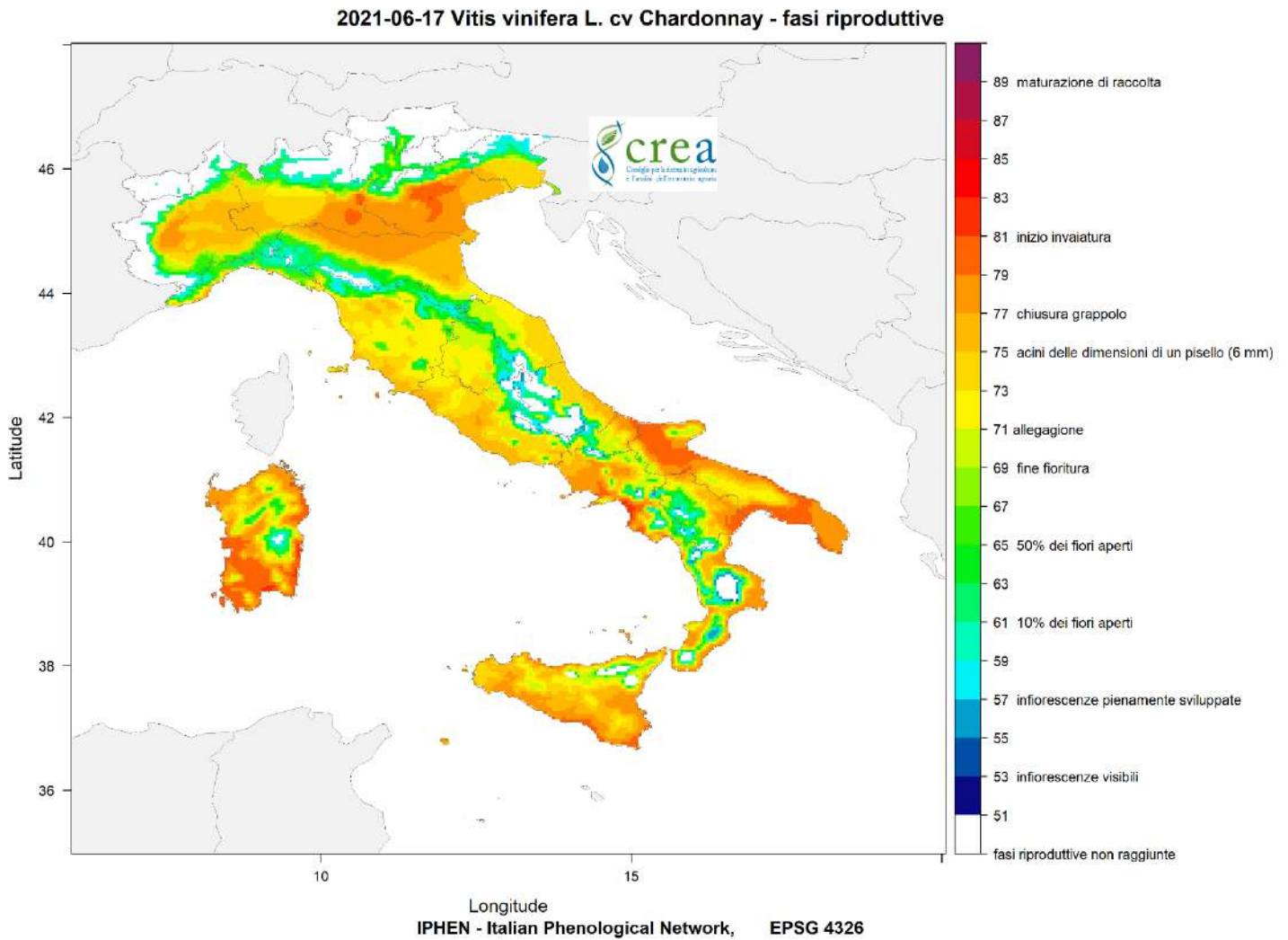


Fig. 6 – Carta di analisi per Vitis cv Chardonnay. Analysis map sites for Vitis cv Chardonnay.

Foto dai rilevatori - Chardonnay



Olivo – Olive

CARTA DI ANALISI *Olea europaea*

Di seguito, è presentata la carta di analisi per olivo. I rilievi fenologici di questa settimana sono stati effettuati in 16 siti tra il 14 e il 17 giugno.

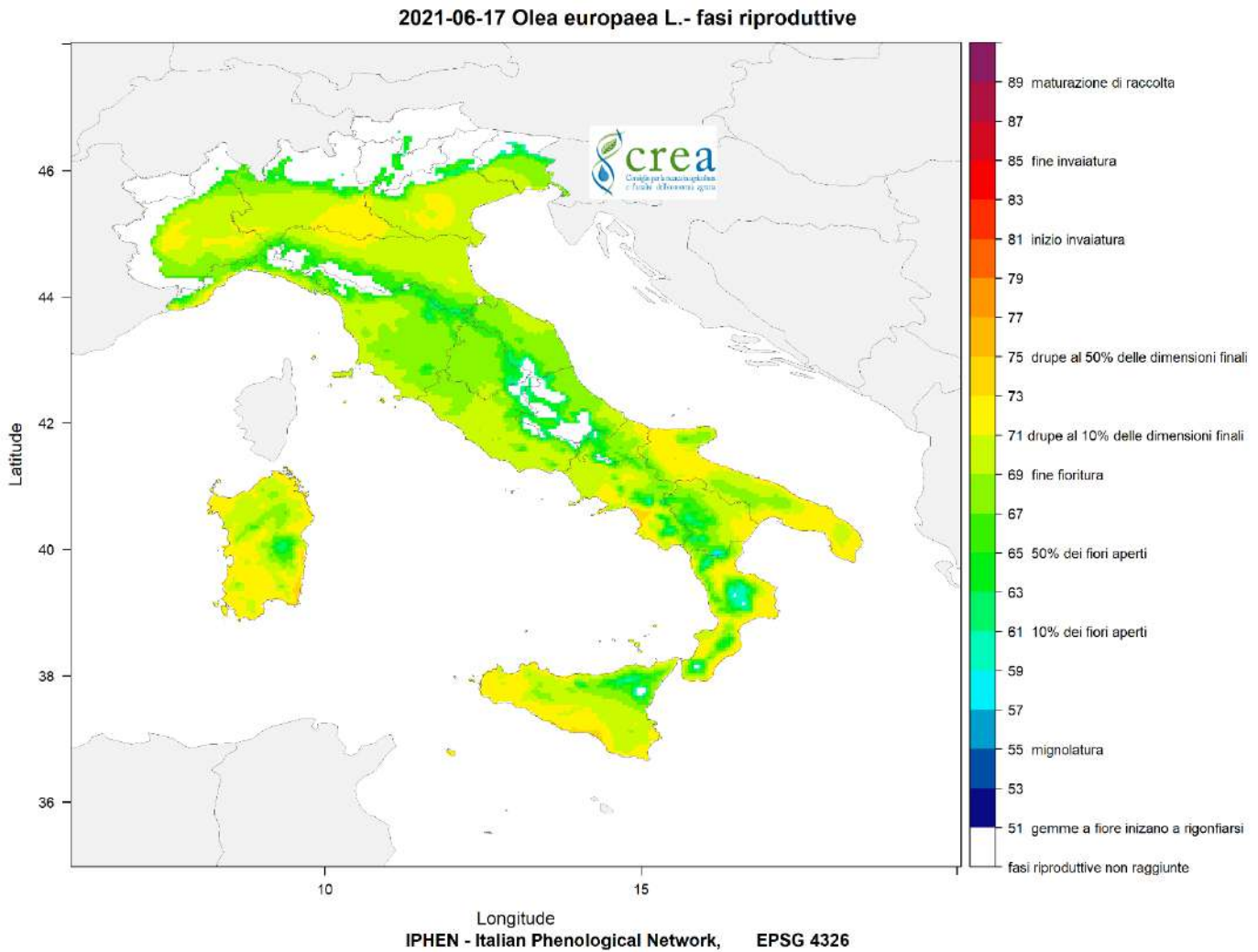


Fig. 7 – Carta di analisi per *Olea europaea*. Analysis map sites for *Olea europaea*.

Foto dai rilevatori



BBCH69 - Foto di Centro Agrometeo Locale CAL (PU)

Castagno – Chestnut

PUNTI DI RILIEVO *Castanea sativa*

Di seguito, è presentata la carta che riporta i valori di BBCH per il castagno nei punti di rilievo monitorati questa settimana. I rilievi fenologici di questa settimana sono stati effettuati in 3 siti tra il 15 e il 16 giugno.



Foto dai rilevatori



PROSSIMA EMISSIONE - NEXT ISSUE

Giovedì 24 giugno / Thursday June 24

**RETERURALE
NAZIONALE
20142020**

RETE RURALE NAZIONALE

Autorità di gestione
Ministero delle politiche agricole alimentari e forestali
Via XX Settembre, 20 Roma
www.reterurale.it
redazionerrn@politicheagricole.it
[@reterurale](https://www.instagram.com/reterurale)
www.facebook.com/reterurale