

# BOLLETTINO FENOLOGICO PHENOLOGICAL BULLETIN

30 aprile 2020  
2020 April 30



**Documento realizzato dal CREA-AA  
nell'ambito del Programma  
Rete Rurale Nazionale**

**Piano biennale 2019-20**

Autorità di gestione:  
Ministero delle politiche agricole alimentari  
e forestali Ufficio DISR2

Dirigente: Paolo Ammassari

**Scheda Progetto CREA 5.3  
AGROMETEORE**

Responsabile scientifico: Chiara Epifani

A cura di:  
Roberta Alilla, Gabriele Cola, Giovanni Dal  
Monte, Chiara Epifani, Barbara Parisse,  
Luigi Mariani

Grafica di copertina: Roberta Ruberto, Mario  
Cariello

**IPHEN**  
Italian Phenological Network



**BOLLETTINO FENOLOGICO**  
PHENOLOGICAL BULLETIN

30 aprile 2020 - 2020 April 30

*Robinia pseudoacacia, Vitis vinifera*

Elaborazioni eseguite su dati fenologici prodotti dalla rete di rilevatori volontari aderenti al progetto IPHEN e su dati meteo-climatologici NOAA-GSOD.

The outputs hereafter presented are based on phenological data collected by the network of volunteer observers of IPHEN project and on NOAA-GSOD meteo-climate data.

[www.reterurale.it/fenologia](http://www.reterurale.it/fenologia)

*Attività finanziata nell'ambito della Rete Rurale Nazionale 2014-2020, progetto AGROMETEORE  
CREA Centro di ricerca Agricoltura e Ambiente*

## INDICE - INDEX

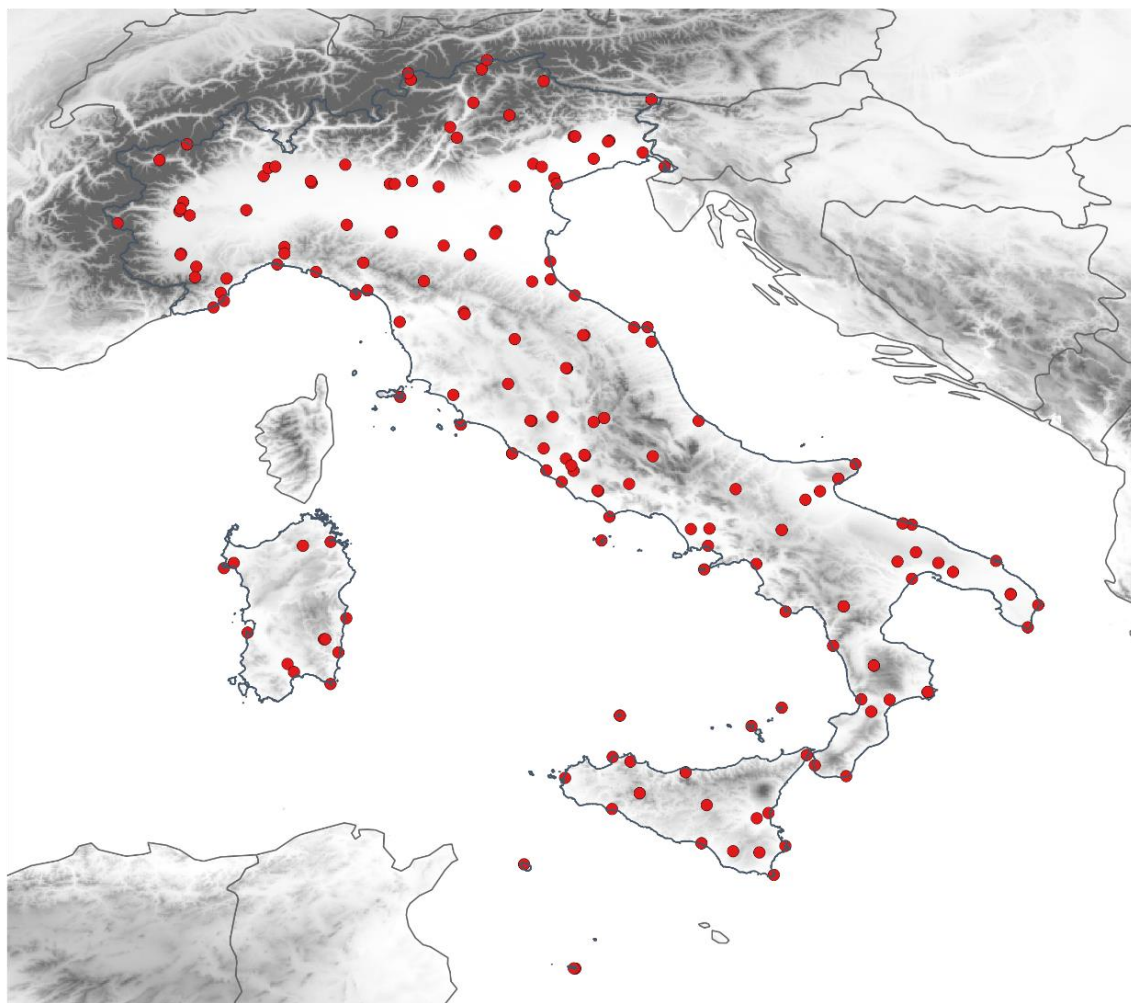
---

dati METEOROLOGICI – METEOROLOGICAL data .....	5
FENOLOGIA - PHENOLOGICAL OVERVIEW .....	8
Robinia – Black Locust .....	8
Foto dai rilevatori .....	9
Vite – Grapevine .....	11
PROSSIMA EMISSIONE - NEXT ISSUE .....	13

## DATI METEOROLOGICI – METEOROLOGICAL DATA

---

Le elaborazioni meteo e fenologiche utilizzano i dati di temperatura giornaliera delle stazioni del "Global Surface Summary of the Day" (GSOD) del NCDC/NOAA. Il trentennio di riferimento 1981-2010 è tratto dalla banca dati del Centro CREA-Agricoltura e Ambiente. L'inquadramento meteo-climatico è basato sugli ultimi sette giorni di dati GSOD, disponibili quasi in tempo reale, integrati con le previsioni giornaliere del modello COSMO-ME ottenute tramite il Servizio Meteorologico dell'Aeronautica Militare, fino alla data di emissione del bollettino.



*Fig. 1 – Stazioni meteorologiche della rete GSOD. Meteorological stations of GSOD network*

CARTE DI ANOMALIA DI TEMPERATURA

Anomalia\* temperatura massima [°C] 2020-04-24 / 2020-04-30

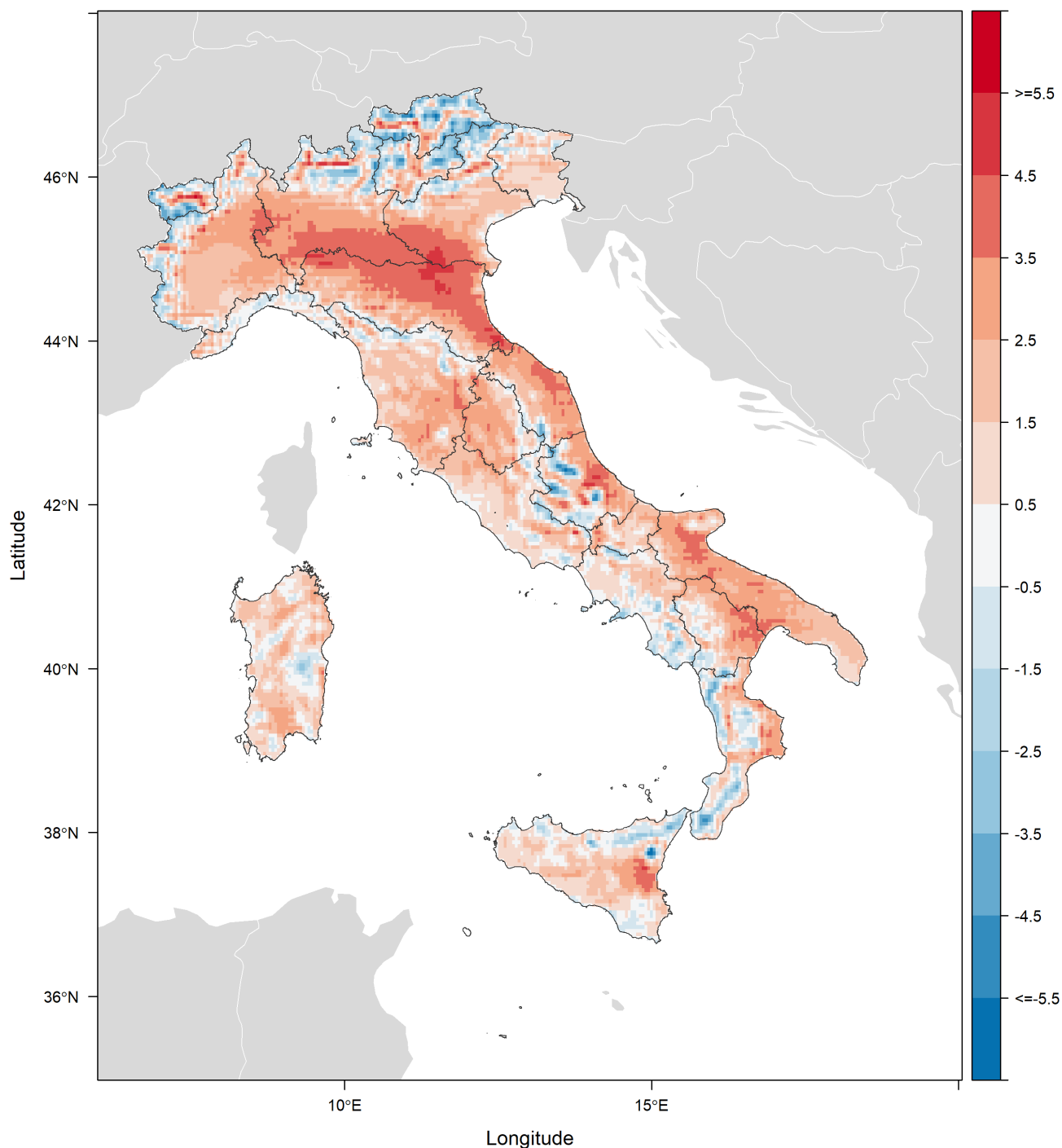


Fig. 2 – Anomalia della temperatura massima nel periodo in esame rispetto alla media 1981 - 2010.  
Anomaly of maximum temperature for the analyzed period with reference to the 1981-2010 mean values.

Anomalia\* temperatura minima [°C] 2020-04-24 / 2020-04-30

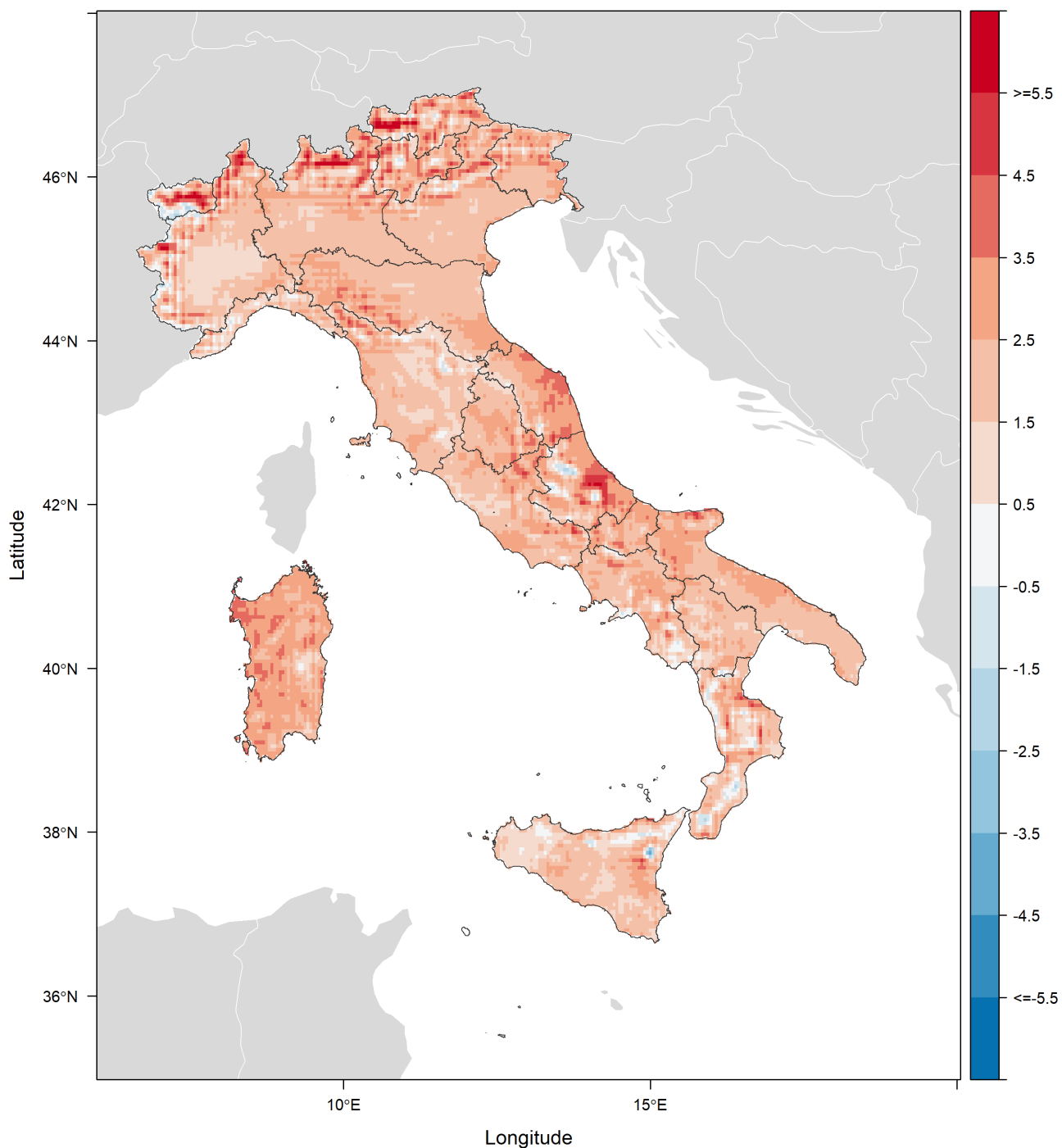


Fig. 3 – Anomalia della temperatura minima nel periodo in esame rispetto alla media 1981 - 2010. Anomaly of minimum temperature for the analyzed period with reference to the 1981-2010 mean values

## FENOLOGIA - PHENOLOGICAL OVERVIEW

### Robinia – Black Locust

#### CARTA DI ANALISI – *Robinia pseudoacacia*

Di seguito, è presentata la carta di analisi per Robinia. I rilievi fenologici di questa settimana sono stati effettuati in 24 siti tra il 27 e il 30 aprile.

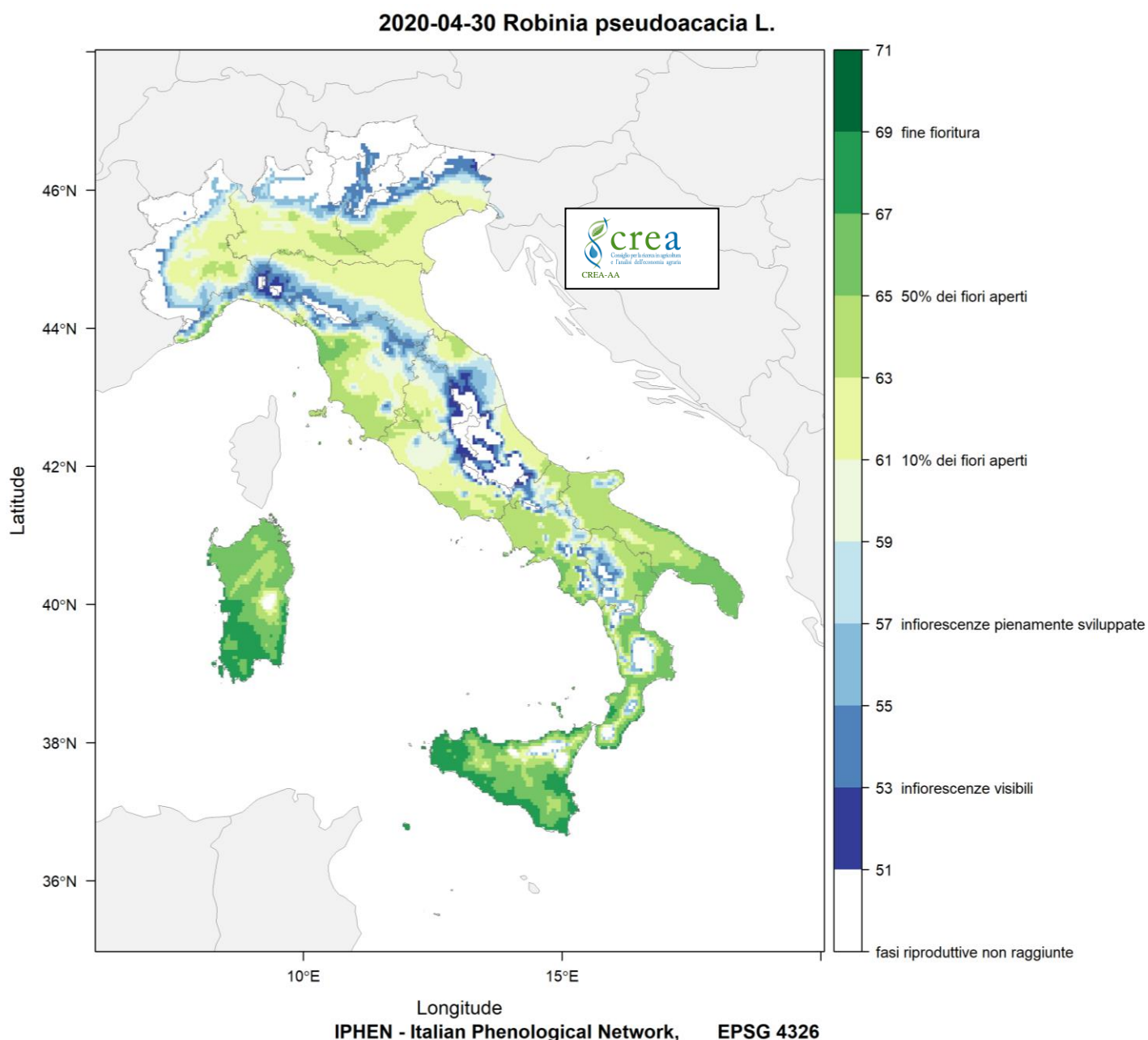
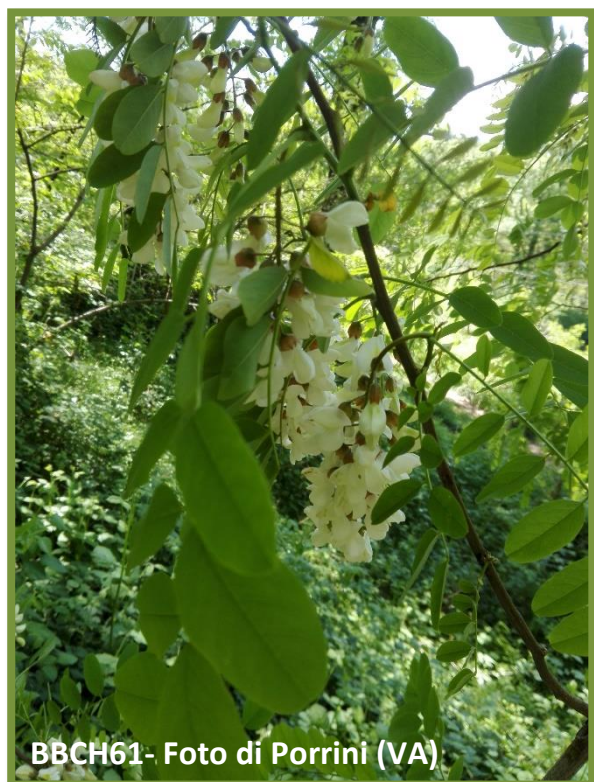


Fig. 4 – Carta di analisi per *Robinia pseudoacacia*. Analysis map for *Robinia pseudoacacia*.



Foto dai rilevatori





## Vite – Grapevine

### CARTA DI ANALISI cv Cabernet-Sauvignon

Di seguito, è presentata la carta di analisi per vite, cv Cabernet Sauvignon. I rilievi fenologici di questa settimana sono stati effettuati in 4 siti tra il 27 e il 30 aprile.

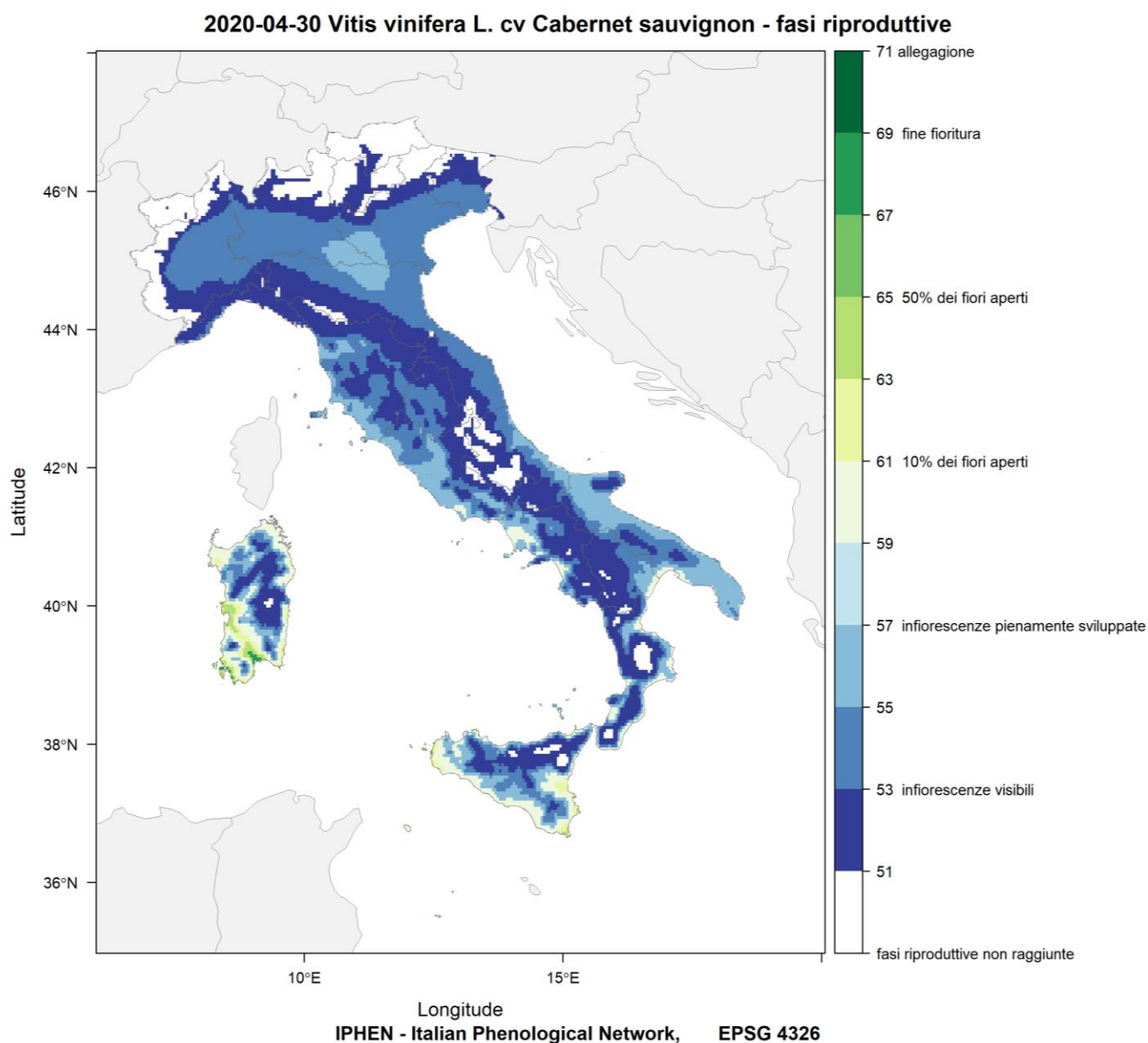


Fig. 5 – Punti di rilievo per *Vitis vinifera* cv *Cabernet Sauvignon*. Observation sites for *Vitis vinifera* cv *Cabernet Sauvignon*.

**CARTA DI ANALISI cv Chardonnay**

Di seguito, è presentata la carta di analisi per vite, cv Chardonnay. I rilievi fenologici di questa settimana sono stati effettuati in 5 siti tra il 27 e il 30 aprile.

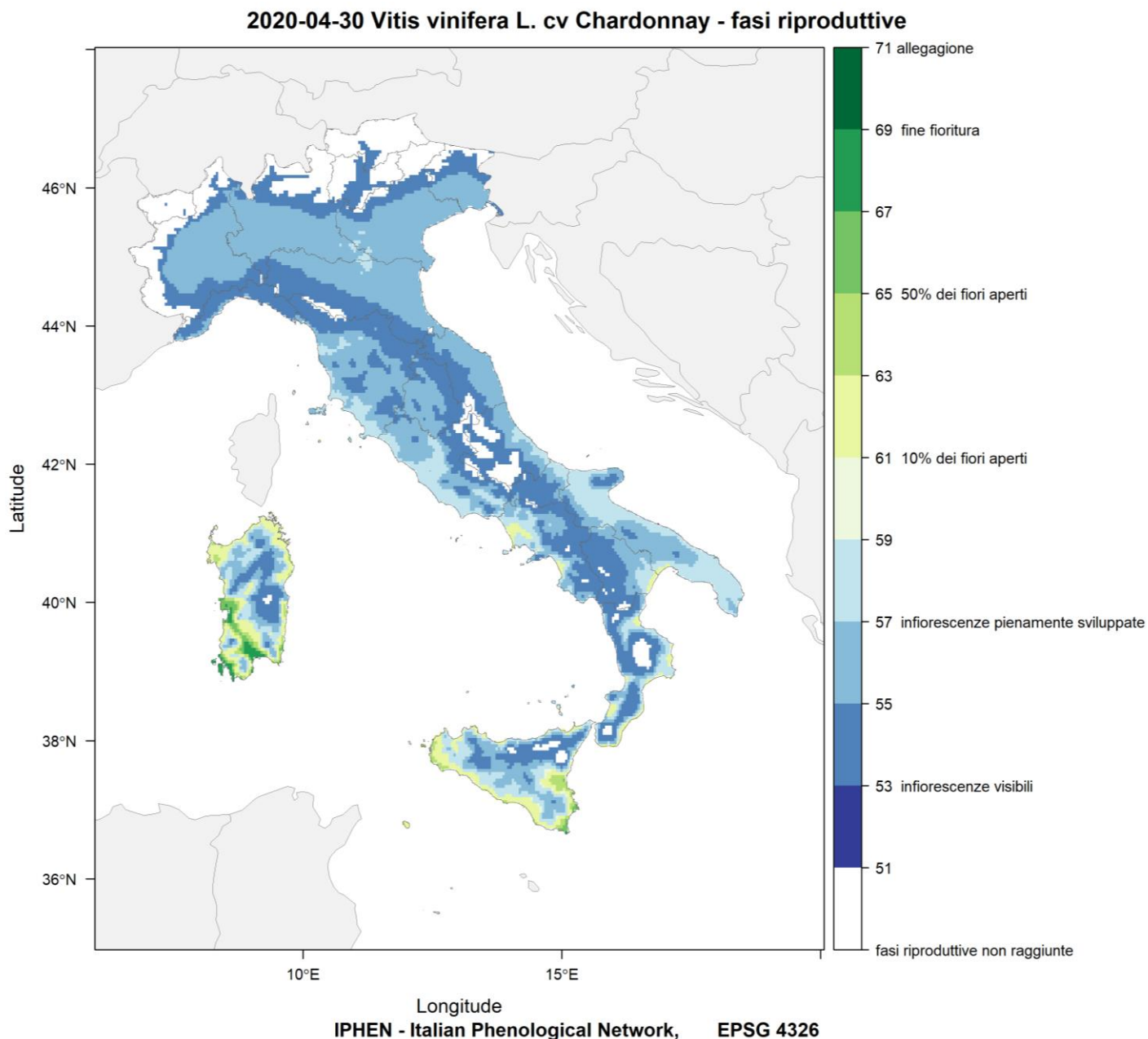


Fig. 6 – Punti di rilievo per *Vitis vinifera* cv Chardonnay. Observation sites for *Vitis vinifera* cv Chardonnay.

**PROSSIMA EMISSIONE - NEXT ISSUE**

---

**Giovedì 7 maggio / Thursday May 7**

**RETERURALE  
NAZIONALE  
20142020**

RETE RURALE NAZIONALE

Autorità di gestione  
Ministero delle politiche agricole alimentari e forestali  
Via XX Settembre, 20 Roma  
[www.reterurale.it](http://www.reterurale.it)  
[redazionerrn@politicheagricole.it](mailto:redazionerrn@politicheagricole.it)  
[@reterurale](https://www.instagram.com/reterurale)  
[www.facebook.com/reterurale](https://www.facebook.com/reterurale)