

# BOLLETTINO FENOLOGICO PHENOLOGICAL BULLETIN

4 luglio 2019  
2019 July 4

**Documento realizzato dal CREA-AA  
nell'ambito del Programma  
Rete Rurale Nazionale**

**Piano biennale 2019-20**

Autorità di gestione:  
Ministero delle politiche agricole  
alimentari e forestali Ufficio DISR2

Dirigente: Paolo Ammassari

**Scheda Progetto CREA 5.3  
AGROMETEORE**

Responsabile scientifico: Chiara Epifani

A cura di:  
Roberta Alilla, Gabriele Cola, Giovanni  
Dal Monte, Chiara Epifani, Barbara  
Parisse, Luigi Mariani

Grafica di copertina: Roberta Ruberto,  
Mario Cariello

# IPHEN

## Italian Phenological Network



# BOLLETTINO FENOLOGICO

## PHENOLOGICAL BULLETIN

4 luglio 2019 - 2019 July 4

*Vitis vinifera, Olea europaea, Castanea sativa*

Elaborazioni eseguite su dati fenologici prodotti dalla rete di rilevatori volontari aderenti al progetto IPHEN e su dati meteo-climatologici NOAA-GSOD.  
The outputs hereafter presented are based on phenological data collected by the network of volunteer observers of IPHEN project and on NOAA-GSOD meteo-climate data.

[www.reterurale.it/fenologia](http://www.reterurale.it/fenologia)

*Attività finanziata nell'ambito della Rete Rurale Nazionale 2014-2020, progetto AGROMETEORE*

*CREA Centro di ricerca Agricoltura e Ambiente*

## INDICE - INDEX

---

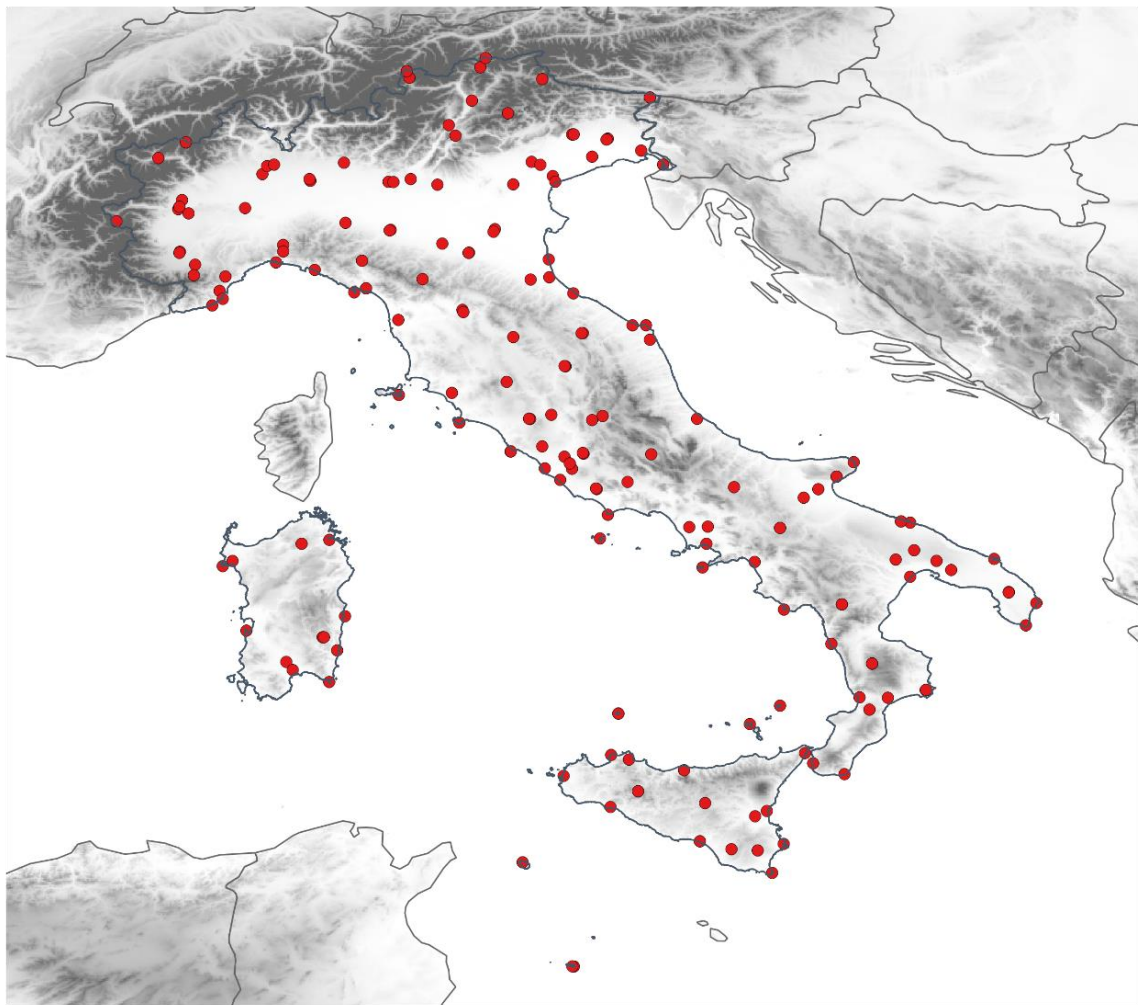
dati METEOROLOGICO – METEOROLOGICAL data .....	5
FENOLOGIA - PHENOLOGICAL OVERVIEW .....	6
Vite – Grapevine .....	6
Olivo – Olive.....	9
Castagno – Chestnut.....	11
PROSSIMA EMISSIONE - NEXT ISSUE.....	13

## DATI METEOROLOGICO – METEOROLOGICAL DATA

---

Le elaborazioni meteo e fenologiche utilizzano i dati di temperatura giornaliera delle stazioni del "Global Surface Summary of the Day" (GSOD) del NCDC/NOAA, disponibili quasi in tempo reale. Il trentennio di riferimento 1981-2010 è tratto dalla banca dati del Centro CREA-AA.

L'inquadramento meteo-climatico è basato sugli ultimi sette giorni di dati GSOD disponibili alla data di emissione del bollettino, pertanto le elaborazioni meteorologiche e fenologiche potrebbero non essere temporalmente allineate alla settimana dei rilevamenti in campo.



**Fig. 1 – Stazioni meteorologiche della rete GSOD. Meteorological stations of GSOD network**

## FENOLOGIA - PHENOLOGICAL OVERVIEW

### Vite – Grapevine

#### CARTA DI ANALISI cv Chardonnay

Di seguito, è presentata la carta di analisi dello sviluppo fenologico di Vite cv. Chardonnay. I rilievi fenologici di questa settimana sono stati effettuati in 9 siti tra il giorno 1 e il 4 luglio.

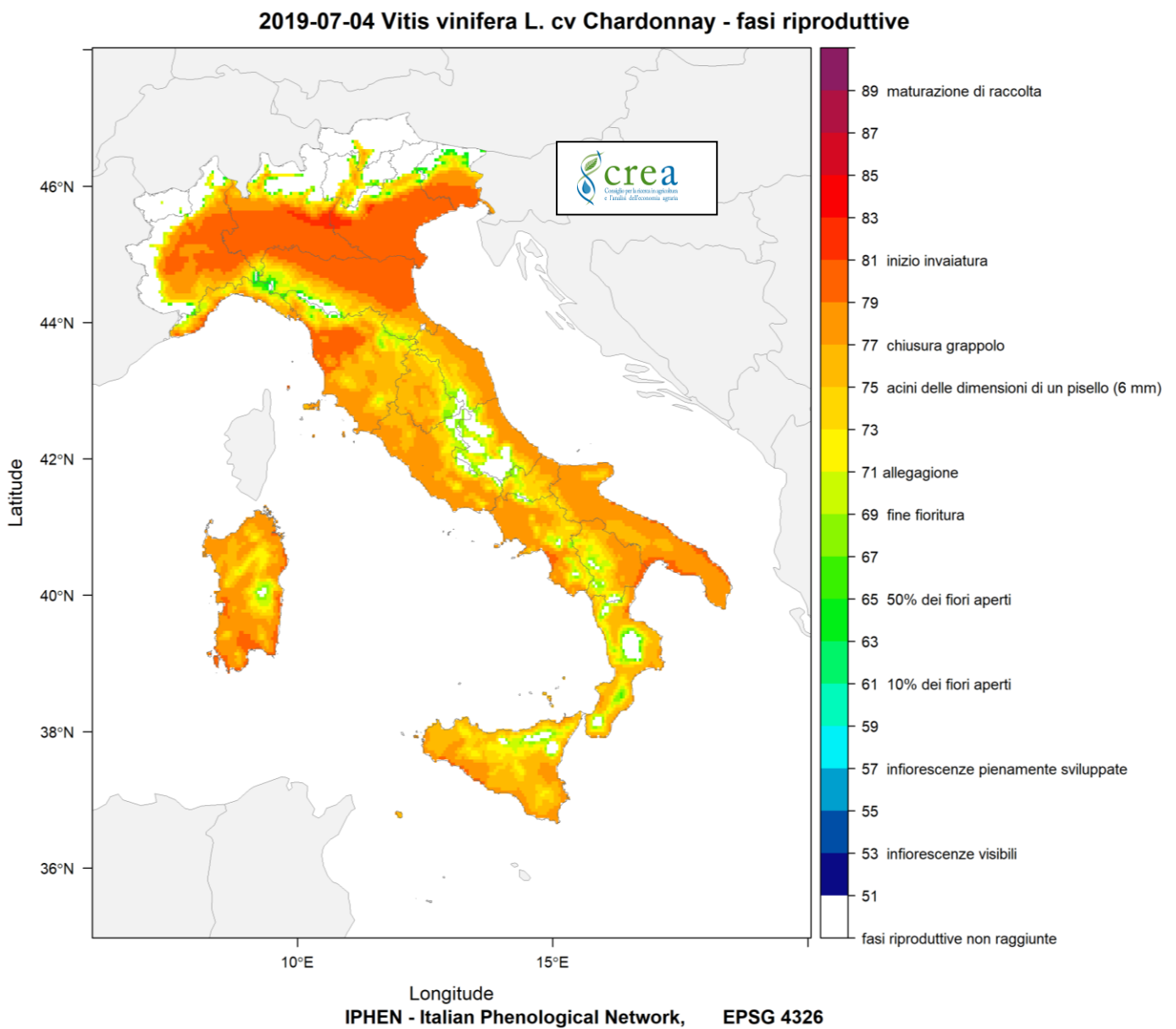


Fig. 2 – Carta di analisi per *Vitis vinifera* cv. Chardonnay. Observation sites for *Vitis vinifera* cv. Chardonnay

## CARTA DI ANALISI cv Cabernet-Sauvignon

Di seguito, è presentata la carta di analisi dello sviluppo fenologico di Vite cv. Cabernet-Sauvignon. I rilievi fenologici di questa settimana, sono stati effettuati in 10 siti tra il 30 giugno e il 4 luglio.

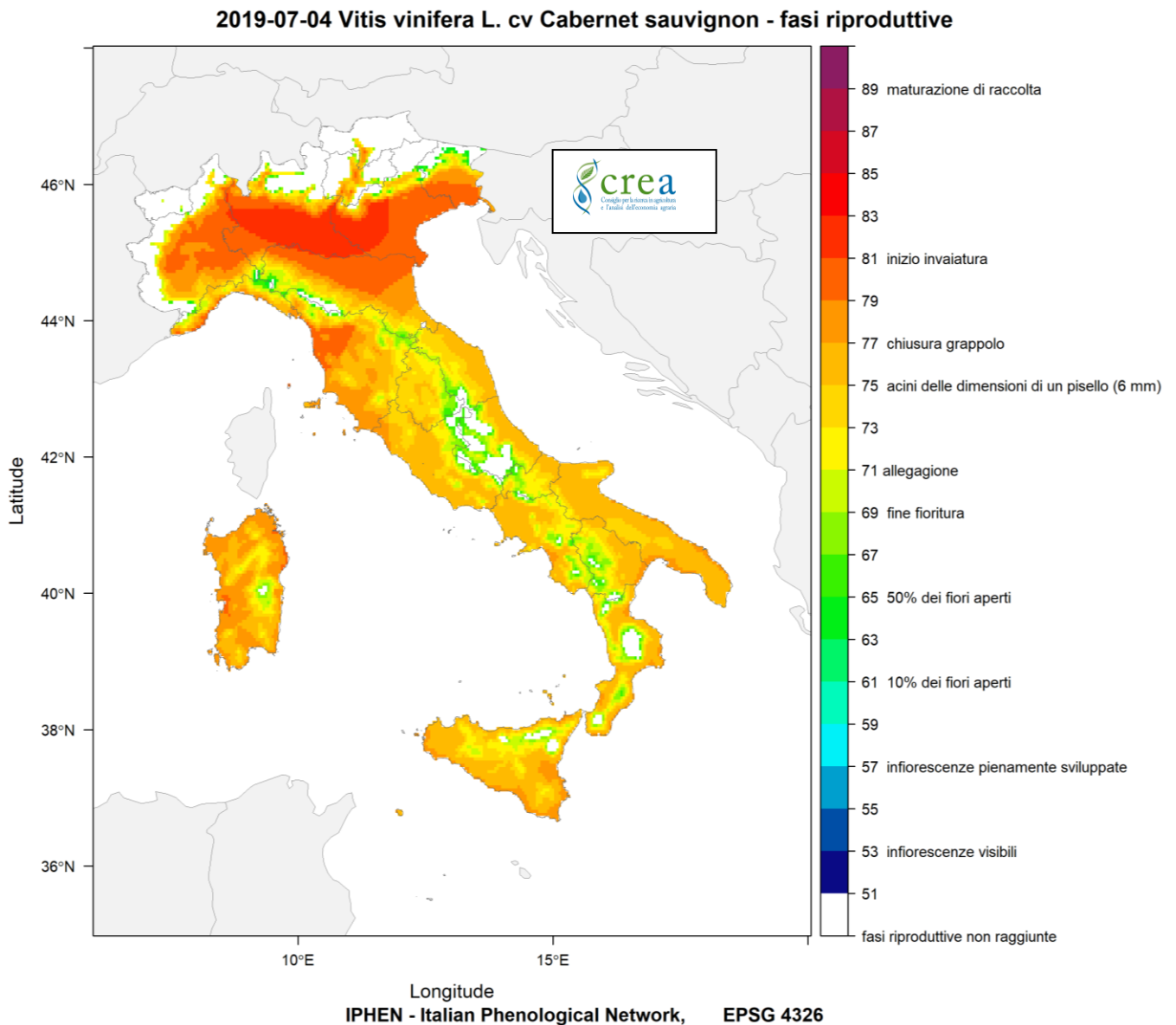


Fig. 3 –per *Vitis vinifera* cv. Cabernet-Sauvignon. Analysis map for *Vitis vinifera* cv. Cabernet-Sauvignon

FOTO DAI RILEVATORI



Fig. 4 – Foto di Michela Panzeri TV02



Fig. 5 – Foto di Giuseppe Pulighe SS02



## Olivo – Olive

### CARTA DI ANALISI - *Olea europaea*

Di seguito, la carta di analisi dello sviluppo fenologico di Olivo. I rilievi fenologici di questa settimana sono stati effettuati in 18 siti tra il 30 giugno e il 4 luglio.

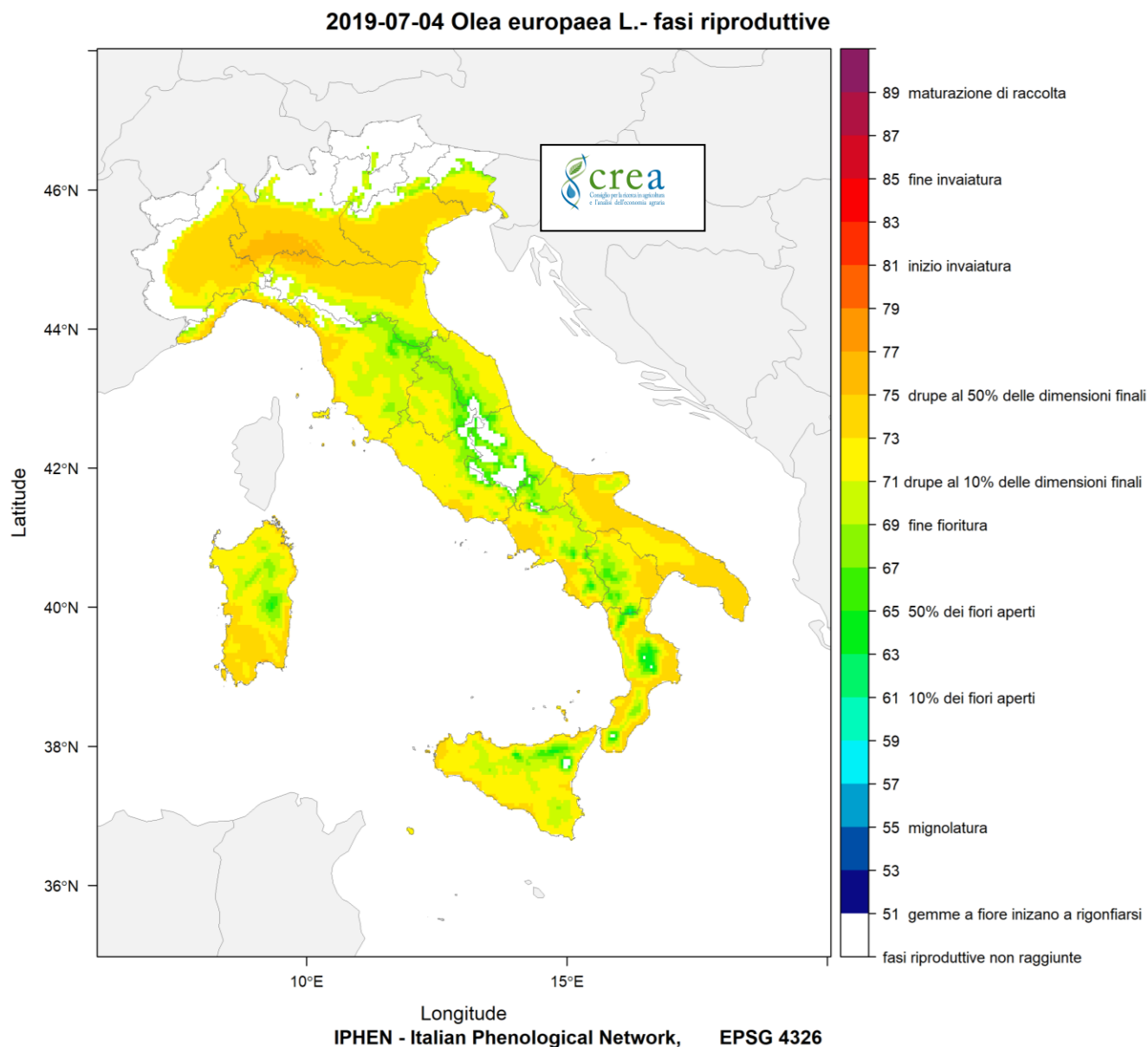


Fig. 6 – Carta di analisi per *Olea europaea*. Analysis map for *Olea europaea*.

FOTO DAI RILEVATORI



Fig. 7 – Foto di Giuseppe Pulighe SS01



Fig. 8 – Foto di Giuseppe Pulighe CA01

## Castagno – Chestnut

### PUNTI DI OSSERVAZIONE – *Castanea sativa*

Di seguito, è presentata la carta con i valori della scala BBCH rilevati dai nostri rilevatori e che descrivono lo stadio di sviluppo raggiunto dal Castagno. I rilievi fenologici di questa settimana sono stati effettuati in 5 siti tra il 2 e il 4 luglio.



Fig. 9 – Punti di rilievo per *Castanea sativa*. Observation sites for *Castanea sativa*.

FOTO DAI RILEVATORI



Fig. 10 – Foto di Franca Valentini TN03



Fig. 11 – Foto di Franca Valentini TN03

## **PROSSIMA EMISSIONE - NEXT ISSUE**

---

**Giovedì 11 luglio / Thursday July 11**

**RETERURALE  
NAZIONALE  
20142020**

RETE RURALE NAZIONALE

Autorità di gestione  
Ministero delle politiche agricole alimentari, forestali e del turismo  
Via XX Settembre, 20 Roma  
[www.reterurale.it](http://www.reterurale.it)  
[redazionern@politicheagricole.it](mailto:redazionern@politicheagricole.it)  
[@reterurale](https://www.instagram.com/reterurale)  
[www.facebook.com/reterurale](https://www.facebook.com/reterurale)