

Distretti biologici italiani: primi passi per la costruzione
condivisa di un percorso di sviluppo sostenibile

Il distretto biologico tra conoscenza tacita e codificata

Roma

20 Novembre 2024

Alessandro Triantafyllidis

PROGRAMMA TRIENNALE DEL BIODISTRETTO DELLA VAL DI VARA

2023-2025

Ambito 4 – Ricerca e Formazione

- **Miglioramento della gestione delle superfici foraggere e della gestione della mandria al pascolo**
- **Gestione sostenibile del sistema Agro-forestale del Biodistretto**
- **Formazione specialistica**
- **Formazione di avviamento all'attività agricola e all'allevamento**



Progetto InnovaBioZoo

Mis 16.1 PEI Agri - Piano di Sviluppo Rurale Liguria

- Sviluppo delle stalle Composting Barns per allevamento da carne.
- Testare dispositivi GPS per gestione del pascolo e delle mandrie.



Controllo remoto della mandria, che cosa serve agli allevatori?

- Risparmiare tempo per cercare gli animali
- Monitorare le vacche incinte ed i vitelli
- Controllare il comportamento del Toro nella mandria
- Monitorare il comportamento degli animali
- Individuare animali che non si muovono per parto/malattia/infortunio/attacco di lupi
- Individuare capi usciti dal recinto
- Gestire in modo ottimale la risorsa pascolo.
- Avere sotto controllo il numero di animali in determinate situazioni



Azienda Agricola
Andrea Semenza

Cooperativa
Capenardo

Il Sistema provato in InnovaBioZoo: *moovement*

Azienda Agricola Semenza Andrea

Il sistema può collegare tutta l'azienda e utilizza le reti LoRa per ottenere i dati dai marchi auricolari GPS.

Ciò consente la connettività in luoghi remoti. L'antenna necessita di connessione a Internet, i marchi auricolari GPS no.

Non si avrà bisogno della copertura di una compagnia telefonica nei pascoli per far funzionare il sistema di tracciamento.



Azienda Agricola
Andrea Semenza

Cooperativa
Capenardo

COME FUNZIONA? 1 o più antenne LoRa collegate ad un router



Antenna collegata alla rete elettrica. Perfetto per proprietà di piccole e medie dimensioni per coprire un raggio fino a 6-8 km attorno all'antenna (circa 25.000 ettari...in Australia)



Antenna con batteria solare
Viene utilizzata quando non si dispone di una fonte di alimentazione per l'antenna in una posizione ideale per la copertura radio o se si desidera monitorare il bestiame in un pascolo diverso.



Antenna mobile
perfetta se vuoi spostare l'antenna con la tua mandria.

Antenna mobile - adattamento Ligure

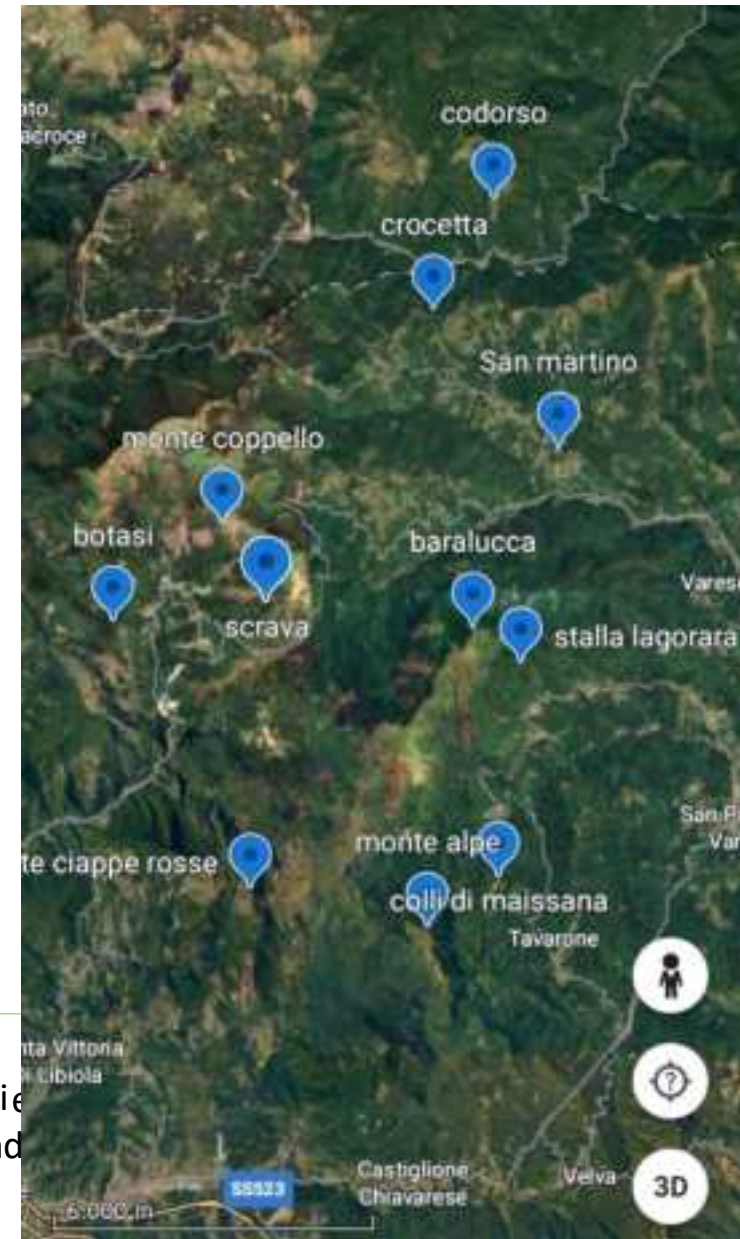


rete aziendale e rete di allevatori

Posizionando su un vasto territorio, più antenne (con pannello solare o collegate direttamente alla rete elettrica, si può coprire l'intera azienda anche in una situazione montana molto complicata.

La rete di antenne può avere un grande vantaggio a livello di comprensorio vasto, infatti più allevatori in rete possono condividere il costo delle antenne, queste capteranno il segnale di tutti gli auricolari GPS, ma il singolo allevatore vedrà nella sua app solo i suoi animali.

Vedi foto a fianco in Val di Vara.



Aziende
And...

COME FUNZIONA? Le marche auricolari (tags) GPS

Le marche auricolari sono dotate di piccoli pannelli solari, batteria, accelerometro, e nell'ultima versione, il bluetooth.

Le marche auricolari GPS, sfruttano le antenne e non hanno bisogno di 3 o 4G.

Sono dotate di un piccolo qr code per collegarsi con l'app.

Vanno lasciate al sole per 5 giorni, in maniera da caricare la batteria



COME FUNZIONA? Uno Smartphone e l'app

Si apre l'APP

Si scansiona il qr-code

Si compila la scheda dell'animale, con informazioni tipo:

- Numero e/o nome
- Data di nascita
- Razza
- Sesso
- Note varie tipo: *gravida, vaccinata, isterica ...*
- Si applica la marca auricolare sull'animale

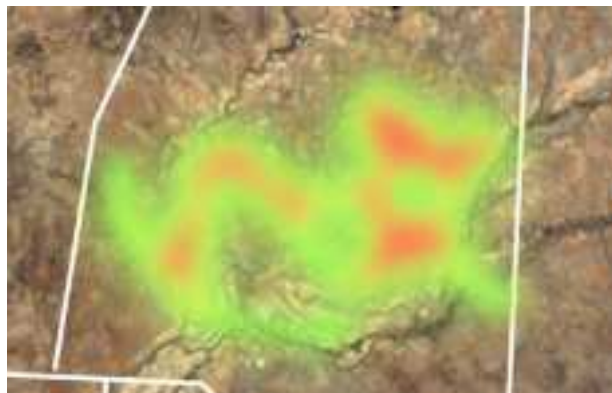


Azienda Agricola
Andrea Semenza

Cooperativa
Capenardo

Pro e Contro della prova in campo

- L'antenna funziona e ha una buona copertura 6-7 km.
- Le marche auricolari hanno una discreta durata
- Rispetto ad altri sistemi di tracciamento: il prezzo
- Funzionamento semplice
- Buona funzionalità dell'App e dell'abbinamento con l'animale
- Alert animale fermo da tempo deciso dall'allevatore.
- Alert per animale uscito da recinto



- Il tracciamento ogni due ore dei capi
- Localizzazione degli animali non perfetta
- Nel nostro territorio una sola antenna non basta (boschi fitti, dorsali interrompono il segnale) si può ovviare con più antenne.
- I back up data del pascolamento della mandria disponibili solo a pagamento
- Come altri servizi come gli alert

I vantaggi della Compost Barn, nel contesto appenninico ligure

- maggiore benessere degli animali;
- riduzione delle lesioni podali e agli arti;
- migliore rilievo dei calori;
- edifici più semplici
- platee di stoccaggio del letame di dimensioni ridotte o assenti.



I vantaggi della Compost Barn, nel contesto appenninico ligure

Dopo 2 anni.



LA GOVERNANCE DEI BIODISTRETTI

Netta è la preponderanza degli agricoltori biologici in seno ai consigli direttivi: il 60% dei Consiglieri rappresenta il mondo produttivo. In molte organizzazioni è sancito dallo Statuto (e anche dalle linee guida AIAB) la necessità di avere la maggioranza dei consiglieri come espressione del mondo produttivo bio.

Categorie rappresentate nel consiglio direttivo:	Val di Vara	Chianti	Val Camonica	Bergamo	Grecanico	S Gimig	Val di Gresta	totale
Operatori biologici singoli o Associazioni e cooperative	5	11	3	4		4	10	37
Enti pubblici, specificare quali	2		1	3		3		9
Società civile (cittadini organizzati o non)			1	1		3		5
Altre associazioni, specificare:			3	1		4		8
altro		2					1	3

Grazie per la vostra attenzione

<https://innovabiozoo.it>
www.biodistrettovaldivara.it
www.aiabliguria.it

Alessandro Triantafyllidis
a.trianta@aiab.it

