

BOLLETTINO FENOLOGICO PHENOLOGICAL BULLETIN

27 giugno 2019
2019 June 27

**Documento realizzato dal CREA-AA
nell'ambito del Programma
Rete Rurale Nazionale**

Piano biennale 2019-20

Autorità di gestione:
Ministero delle politiche agricole
alimentari e forestali Ufficio DISR2

Dirigente: Paolo Ammassari

**Scheda Progetto CREA 5.3
AGROMETEORE**

Responsabile scientifico: Chiara Epifani

A cura di:
Roberta Alilla, Gabriele Cola, Giovanni
Dal Monte, Chiara Epifani, Barbara
Parisse, Luigi Mariani

Grafica di copertina: Roberta Ruberto,
Mario Cariello

IPHEN

Italian Phenological Network



BOLLETTINO FENOLOGICO

PHENOLOGICAL BULLETIN

27 giugno 2019 - 2019 June 27

Vitis vinifera, Olea europaea, Castanea sativa

Elaborazioni eseguite su dati fenologici prodotti dalla rete di rilevatori volontari aderenti al progetto IPHEN e su dati meteo-climatologici NOAA-GSOD.
The outputs hereafter presented are based on phenological data collected by the network of volunteer observers of IPHEN project and on NOAA-GSOD meteo-climate data.

www.reterurale.it/fenologia

Attività finanziata nell'ambito della Rete Rurale Nazionale 2014-2020, progetto AGROMETEORE

CREA Centro di ricerca Agricoltura e Ambiente

INDICE - INDEX

dati METEOROLOGICO – METEOROLOGICAL data	5
FENOLOGIA - PHENOLOGICAL OVERVIEW	6
Vite – Grapevine	6
Olivo – Olive.....	10
Castagno – Chestnut.....	12
PROSSIMA EMISSIONE - NEXT ISSUE.....	13

DATI METEOROLOGICO – METEOROLOGICAL DATA

Le elaborazioni meteo e fenologiche utilizzano i dati di temperatura giornaliera delle stazioni del "Global Surface Summary of the Day" (GSOD) del NCDC/NOAA, disponibili quasi in tempo reale. Il trentennio di riferimento 1981-2010 è tratto dalla banca dati del Centro CREA-AA.

L'inquadramento meteo-climatico è basato sugli ultimi sette giorni di dati GSOD disponibili alla data di emissione del bollettino, pertanto le elaborazioni meteorologiche e fenologiche potrebbero non essere temporalmente allineate alla settimana dei rilevamenti in campo.

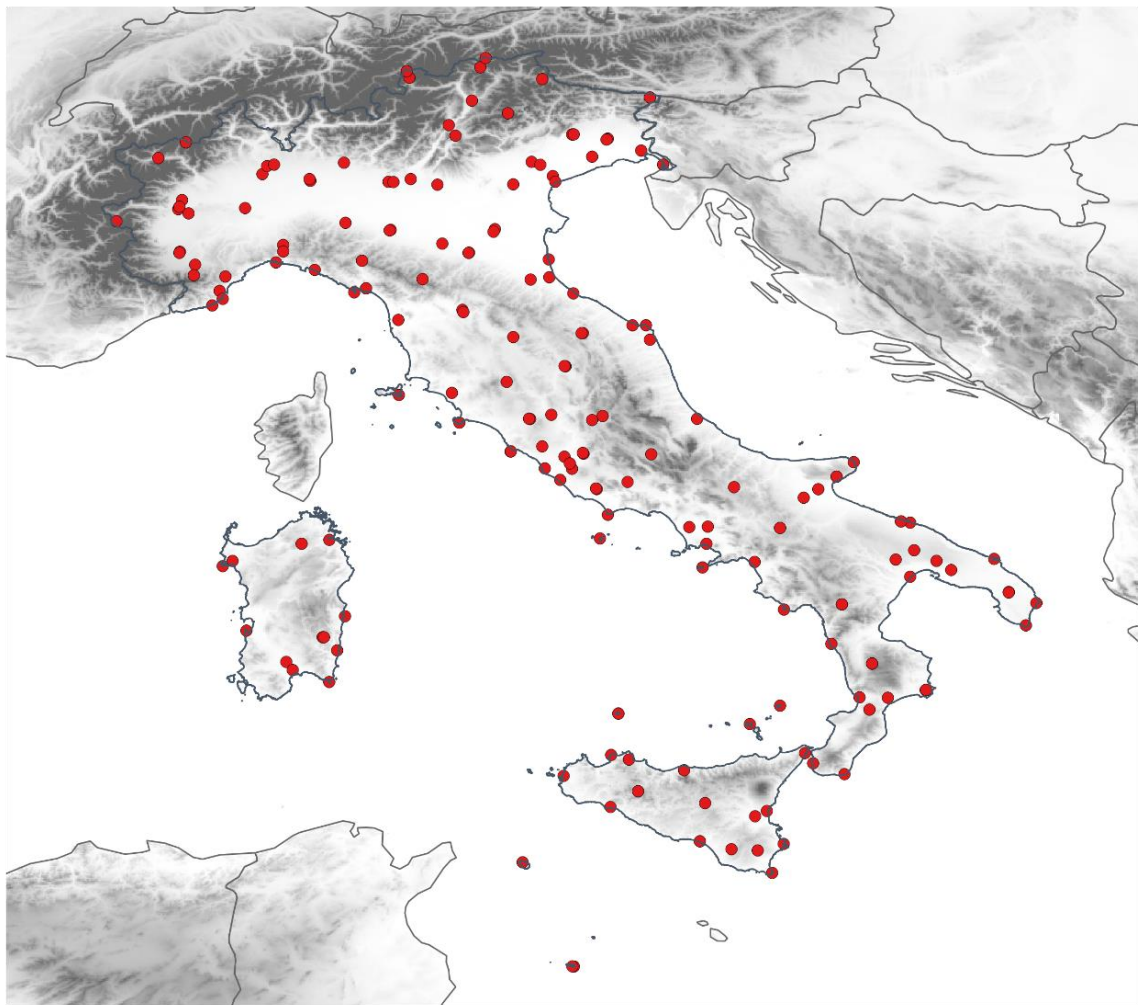


Fig. 1 – Stazioni meteorologiche della rete GSOD. Meteorological stations of GSOD network

FENOLOGIA - PHENOLOGICAL OVERVIEW

Vite – Grapevine

CARTA DI ANALISI cv Chardonnay

Di seguito, è presentata la carta di analisi dello sviluppo fenologico di Vite cv. Chardonnay. I rilievi fenologici di questa settimana sono stati effettuati in 7 siti tra il 24 e il 27 giugno.

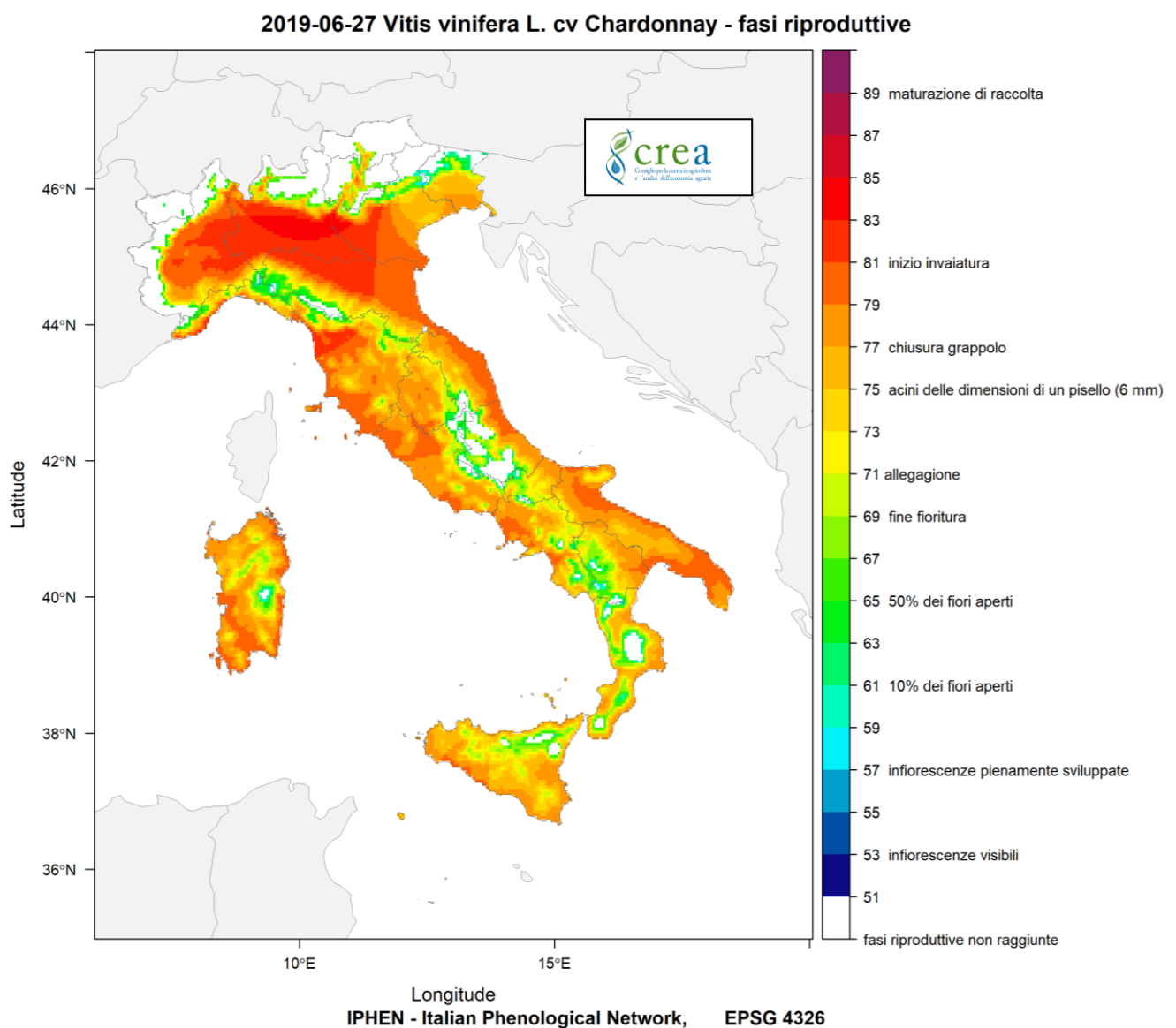


Fig. 2 – Punti di rilievo per *Vitis vinifera* cv. Chardonnay. Observation sites for *Vitis vinifera* cv. Chardonnay

CARTA DI ANALISI cv Cabernet-Sauvignon

Di seguito, è presentata la carta di analisi dello sviluppo fenologico di Vite cv. Cabernet-Sauvignon. I rilievi fenologici di questa settimana, sono stati effettuati in 9 siti tra il 23 e il 27 giugno.

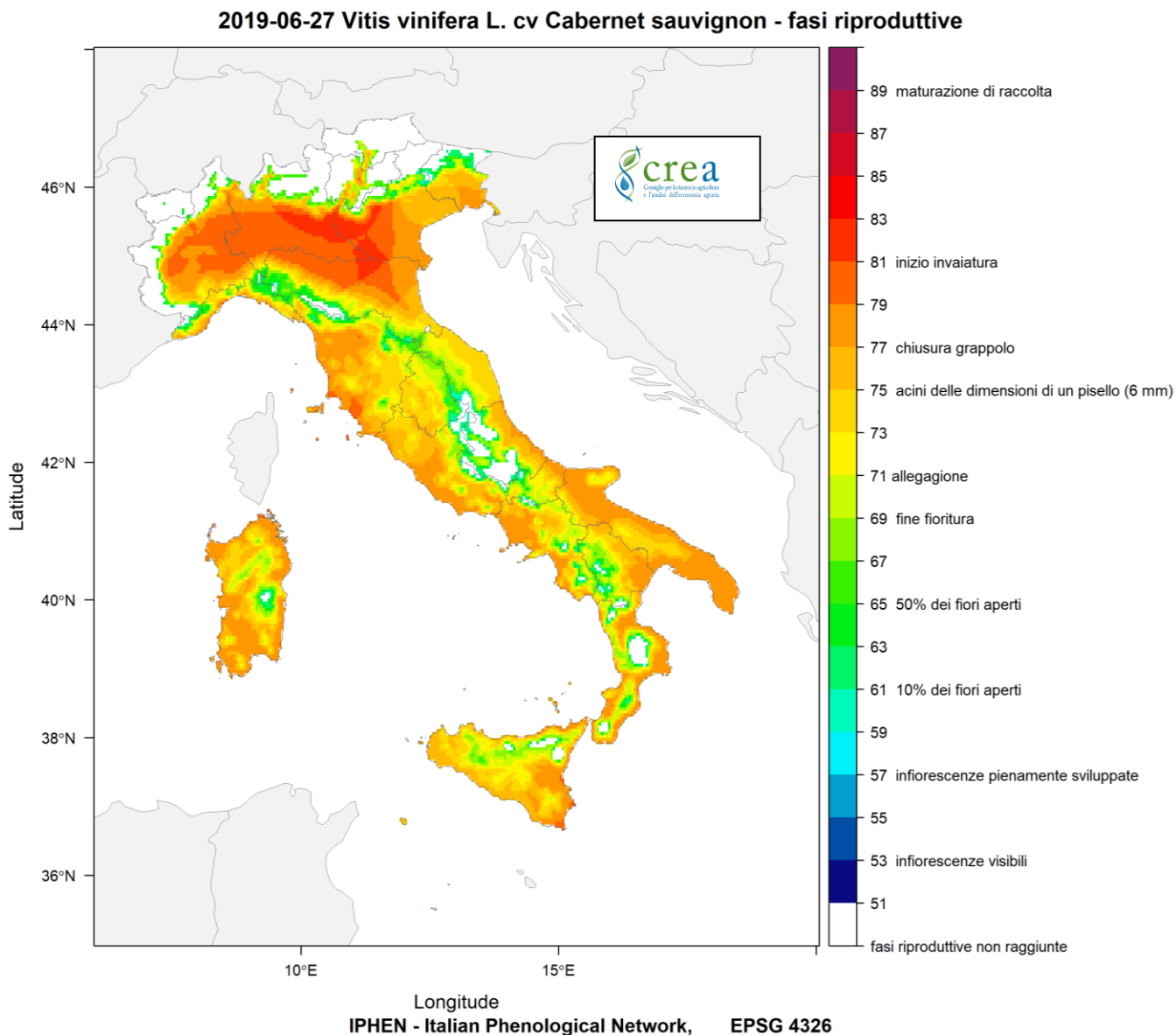


Fig. 3 – Carta di analisi per *Vitis vinifera* cv. Cabernet-Sauvignon. Analysis map for *Vitis vinifera* cv. Cabernet-Sauvignon

FOTO DAI RILEVATORI



Fig. 4 – Foto di Michela Panzeri TV01



Fig. 5 – Foto di Michela Panzeri TV01



Fig. 6 – Foto di Giuseppe Pulighe SS02

Olivo – Olive

CARTA DI ANALISI - *Olea europaea*

Di seguito, la carta di analisi dello sviluppo fenologico di Olivo. I rilievi fenologici di questa settimana sono stati effettuati in 16 siti tra il 23 e il 27 giugno.

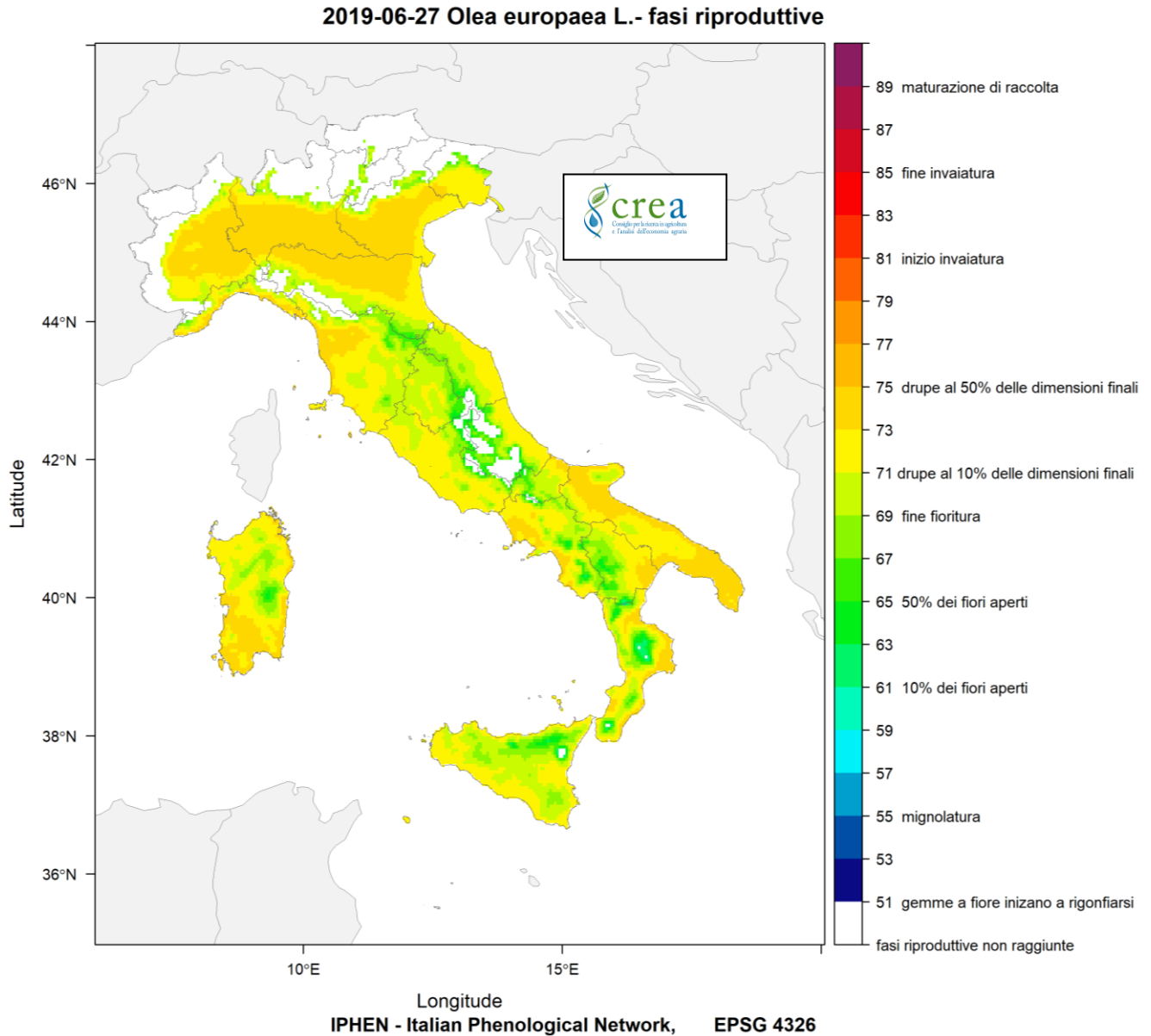


Fig. 7 – Carta di analisi per *Olea europaea*. Analysis map for *Olea europaea*.

FOTO DAI RILEVATORI



Fig. 8 – Foto di Giuseppe Pulighe SS01



Fig. 9 – Foto di Giuseppe Pulighe CA01

Castagno – Chestnut

PUNTI DI OSSERVAZIONE – *Castanea sativa*

Di seguito, è presentata la carta con i valori della scala BBCH rilevati dai nostri rilevatori e che descrivono lo stadio di sviluppo raggiunto dal Castagno. I rilievi fenologici di questa settimana sono stati effettuati in 4 siti tra il 25 e il 27 giugno.



Fig. 10 – Punti di rilievo per *Castanea sativa*. Observation sites for *Castanea sativa*.

PROSSIMA EMISSIONE - NEXT ISSUE

Giovedì 4 luglio / Thursday July 4

**RETERURALE
NAZIONALE
20142020**

RETE RURALE NAZIONALE

Autorità di gestione
Ministero delle politiche agricole alimentari, forestali e del turismo
Via XX Settembre, 20 Roma
www.reterurale.it
redazionern@politicheagricole.it
[@reterurale](https://www.instagram.com/reterurale)
www.facebook.com/reterurale