



# Dimensioni, metodologie e strumenti per l'attivazione civica e la co-progettazione

Gianluca Lentini, Poliedra-Politecnico di Milano



# Outline della presentazione

- Smart villages nella pratica: smart economy, smart environment, smart governance, smart living, smart mobility, smart people – cosa significano, come si usano, come si decide. Il ruolo degli stakeholder locali.
- I progetti Smart Villages dal 2016 ad oggi – il ruolo della partecipazione
- Dalle azioni alle politiche, dalle politiche alle azioni: il ruolo dei decisori politici e delle strategie macroregionali in Europa (con focus su EUSALP, strategia macroregionale delle Alpi)
- Gli Smart Villages sono un tema centrale!



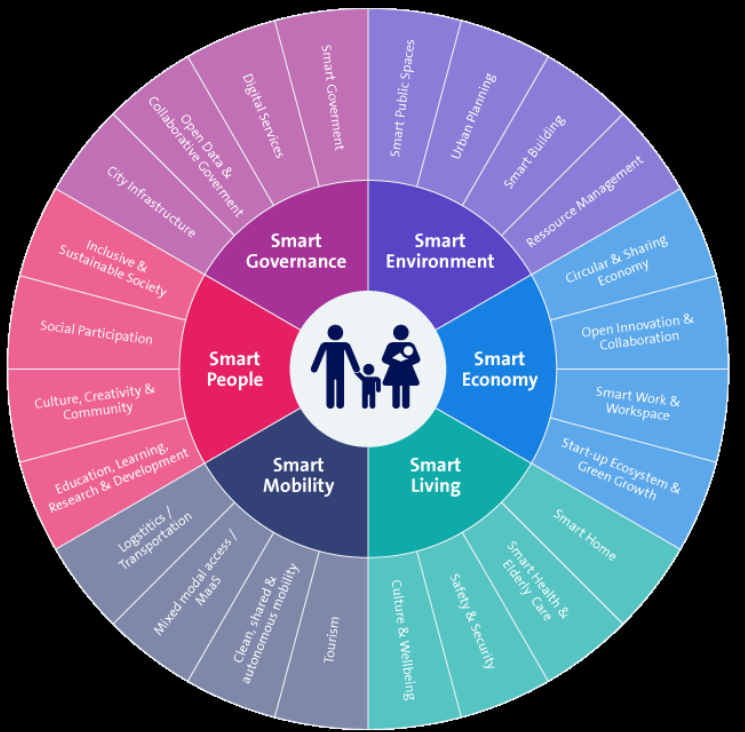
# Smart Village e Dimensioni

## Co-costruzione di una trasformazione

Gli Smart Village sono comunità in aree rurali che usano soluzioni innovative per migliorare la propria resilienza, costruendo sui loro punti di forza e sulle opportunità locali.

Gli Smart Village si fondano su un approccio partecipativo per sviluppare e realizzare la loro strategia volta al miglioramento delle loro condizioni economiche, sociali e/o ambientali, in particolar modo mettendo a frutto soluzioni offerte dalle tecnologie digitali.

L'avvio e l'implementazione delle strategie di Smart Village può costruirsi sia su iniziative esistenti, sia può essere finanziato da una varietà di fonti pubbliche e private.



# LE 6 DIMENSIONI DI SMARTNESS – in sintesi

## **Smart Economy – innovazione e digitalizzazione**

- È misurata in termini di presenza di imprese creative e innovative nell'area in oggetto, di tasso di occupazione/disoccupazione, penetrazione delle tecnologie ICT

## **Smart Environment – monitoraggio intelligente e energie rinnovabili**

- Ha come obiettivo la misurazione delle qualità dell'acqua, dell'aria, del suolo e di tutti gli altri parametri ambientali, compreso l'utilizzo di energie rinnovabili

## **Smart Governance – sistema pubblico innovativo**

- Indica il livello di informatizzazione dell'amministrazione pubblica, le forme e il funzionamento dell'e-government, il ricorso o meno ai green public procurement (acquisti pubblici verdi).

## **Smart Living – servizi personalizzati e di prossimità**

- Misura la qualità e la quantità di servizi offerti alla popolazione, in particolare in prossimità e veicolati dalle ICT.

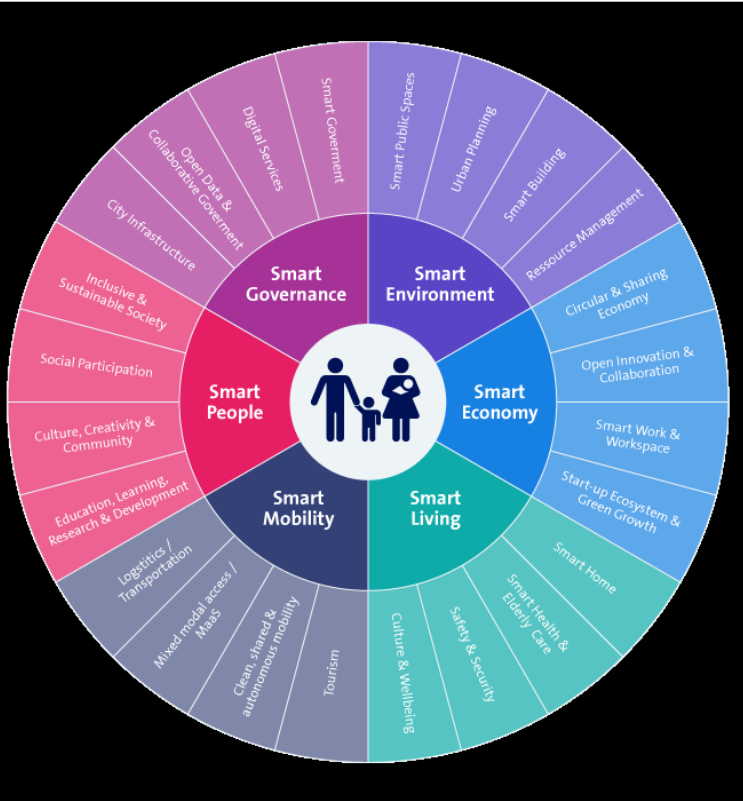
## **Smart Mobility – mobilità verde e condivisa**

- È la dimensione legata alle forme sostenibili e innovative di mobilità.

## **Smart People – alfabetizzazione digitale e cittadinanza attiva**

- Indica il livello di partecipazione degli abitanti nei processi decisionali e valuta il livello di alfabetizzazione digitale dei cittadini.

# Partecipazione per l'autovalutazione



## Assess the smartness degree of your village

You can fulfill the test to know the degree of smartness of your village:

### 1. Would you say that your TA is subject to depopulation and ageing?

- Yes, the TA is only inhabited and "lived" by elderly people
- Yes, young people (under 30) come back occasionally (for holidays and occasional work)
- Yes, young people (under 30) study and work away but still live here (e.g., daily commuters)
- No, young people (under 30) are staying in the area

**Comment:**

### 2. What is the level of digital literacy of the people living in your Test Area?

- Low, and educational activities to foster digital literacy are not planned
- Low, but educational activities to foster digital literacy are in place or planned
- Medium-to-high, but not for all the age groups
- High, all people can be defined as digital literates

**Comment:**

### 3. Do citizens in your TA participate in meetings or assemblies of public interest?

- No, there is not much interest in participating in decision making
- Yes, there are some opportunities but only a low percentage of people participate. Indicate an approximate percentage
- Yes, there are some opportunities and a medium-to-high percentage of people participate. Indicate an approximate percentage
- Yes, there are some opportunities and a very high percentage of people participate. Indicate an approximate percentage

**Comment:**

### 4. Are there active citizens associations and organisations in your TA?

- No, or there were but they are not active any more
- No, but there are plans for some new associations/organisations to form
- Yes, but they are not focused on innovation. Indicate an approximate number
- Yes, and they are focused on innovation. Indicate an approximate number

**Comment:**

### 1. Are there e-government administrative and fiscal services, organised and managed by Public Authorities?

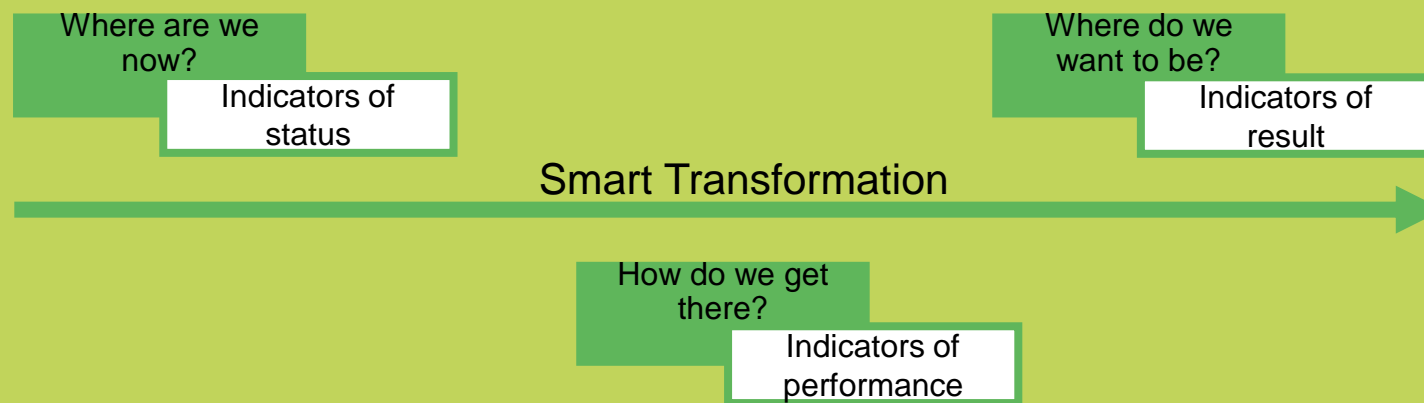
### 2. Do Public Authorities involve citizens in decision making? (top-down approach to participation)

### 3. Do Public Authorities facilitate partnerships with private enterprises?

### 4. Do Public Authorities communicate (news, decisions, information) in smart ways to the citizens or visitors?

- Smart Mobility
- Smart Governance
- Smart Economy
- Smart Environment
- Smart Living
- Smart People

# Le 6 Dimensioni di smartness: il percorso verso un'azione condivisa





## L'autovalutazione condivisa della smartness

- La Survey include 24 indicatori, ovvero 4 per ognuna delle 6 dimensioni smart (Smart Economy, Smart Environment, Smart Governance, Smart Living, Smart Mobility e Smart People); i 24 indicatori sono stati inquadrati come domande, con 4 possibili risposte (dalla più negativa alla più positiva), e uno spazio per i commenti.
- Il sondaggio consente l'autovalutazione della smartness, per cominciare... possibilmente, consente anche il matchmaking tra le aree e anche la definizione di obiettivi di trasformazione intelligente

## Il percorso – ElectreTri ‘customizzato’ e la tesi di Francesca Poletti (2018)

- Per ognuna delle 6 dimensioni sono state rese disponibili 7 affermazioni.
- L’individuazione dell’importanza delle affermazioni è avvenuta attraverso la quantificazione della combinazione di 5 fattori:
  - fattore di consenso
  - fattore di competenza autodichiarata
  - fattore di imprescindibilità
  - fattore di prioritizzazione
  - fattore integrativo





## Qualche buona pratica – co-disegnata e condivisa

**Car-sharing «di valle" elettrico**, che soddisfa la domanda di trasporto di una valle alpina con la necessità di spostarsi, ridurre la congestione e ridurre l'impatto ambientale (**Pitztal, Austria**)

**Trasporto pubblico on demand**, coniugando la necessità di contrastare la mancanza di servizi di trasporto con le opportunità che IT e smartphone consentono (**Appennino Genovese, Italia**)

**Creazione di laboratori e hub digitali**, aree di innovazione e servizi alla popolazione, dai servizi più elementari (trasporti) a quelli più innovativi (stampanti 3D, robotica) (**Royans-Vercors, Francia**)

**Agricoltura intelligente e sostenibile**, rafforzare le reti tra produttori e clienti, creare negozi digitali, innovare verso la blockchain (**Pomurje, Slovenia**)

**Infrastrutturazione Lucerna Ovest (Svizzera)**: referendum per l'ottenimento dell'infrastrutturazione in banda larga delle aree montuose del Canton Lucerna.

**Alfabetizzazione – Sportello Digitale Valle d'Aosta (Italia, vedremo più avanti)**: sportello digitale e corsi di alfabetizzazione nelle biblioteche dell'Unité des Communes Grand-Paradis

## Recommendations a livello UE:

- **R1: Considerare la trasformazione intelligente dei villaggi montani, rurali e periferici come una priorità strategica**
- **R2: Incorporare i villaggi intelligenti nelle strategie e nelle politiche esistenti e future**
- **R3: Assegnare fondi ad approcci integrativi come i villaggi intelligenti**
- **R4: Lasciare spazio all'innovazione e alla sperimentazione**
- **R5: Incoraggiare il networking e lo scambio di esperienze attorno all'approccio dei villaggi intelligenti nelle aree rurali e montane e con le aree urbane**
- **R6: Utilizzare il potenziale dell'approccio dei villaggi intelligenti per comunicare il potenziale di innovazione e l'attrattiva delle aree montane e rurali e per collegare le aree urbane e rurali**
- **R7: Sviluppare infrastrutture e competenze digitali in base alle esigenze e alle possibilità tecnologiche**

# SMART VILLAGES in VALLE D'AOSTA (2019-2023)



Région Autonome  
Vallée d'Aoste  
Regione Autonoma  
Valle d'Aosta



Dimensioni di  
SMARTNESS

SMARTNESS  
ASSESSMENT

- Incontri di raccolta fabbisogni
- Compilazione del sondaggio
- «Restituzione» dei risultati

Dipartimenti  
RAVDA

Unité «pilota»  
Grand Paradis

Direttrici di  
Intervento

- Direttrici di lavoro
- Affermazioni
- Grado di competenza
- Prioritizzazione
- Integrazioni e modifiche
- Vision
- Passi successivi

Possibili azioni  
SMART

Possibili azioni  
SMART

Possibili azioni  
SMART

# Décider en Vallée:



# Lo sportello digitale Grand-Paradis – co-costruzione

- **Mappatura delle biblioteche:** 10 biblioteche, per selezionare quelle pronte al servizio a fine 2022 (prime 3 biblioteche)
- **Nuovo incontro con gli stakeholder:** **affinamento partecipativo di impatti e benefici** per il calcolatore ed eventuale test con SEROI+
- **Facilitatore selezionato per SDGP:** 1 bando aperto dal GAL VdA e 1 posto di lavoro creato! Posizione iniziata il 22 novembre.
- **Evento di lancio il 18 novembre 2022 a Sarre**
- **Espansione dello Sportello a ulteriori due biblioteche.** Monitoraggio dell'efficacia e del funzionamento del servizio, nonché del grado di soddisfazione.

Mappatura biblioteche Unité Grand-Paradis

Il presente questionario è finalizzato alla realizzazione di una mappatura delle biblioteche localizzate sul territorio dell'Unité Grand-Paradis, per verificare l'idoneità delle strutture, e la disponibilità del relativo personale, al coinvolgimento nella sperimentazione del servizio di sportello digitale itinerante.

Comune \*

Sarre-Nèvez

Quanti utenti sono presenti? \*

0

1

Sono presenti operatori non con una certa indipendenza (cio. legati rispetto alle altre comuni)? \*

No

SI, 1

SI, 2

SI, 3

SI, 4

Sono presenti specialisti attualmente utilizzati? \*

No

SI, 1

SI, 2

SI, 3

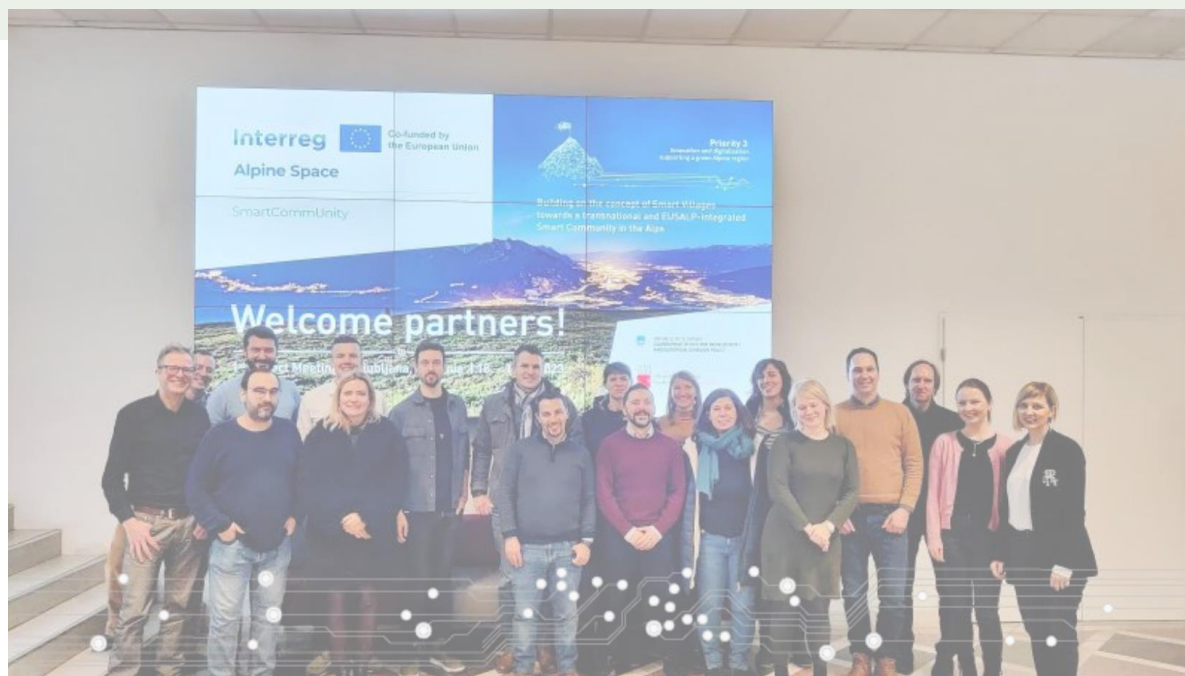
SI, 4

# Post-it e fogli A3: decidere, assieme, negli smart villages



# SmartCommUnity, il figlio di Smart Villages: 2022-2025

**Interreg Alpine Space SmartCommUnity (2022-2025):** SmartCommUnity si propone di proseguire il percorso tracciato da Alpine Space SmartVillages verso la creazione di una comunità di territori montani intelligenti e sostenibili, pienamente integrati nella rete Smart Alps della Strategia Macroregionale Europea (EUSALP). Il progetto vede la partecipazione di 12 partner provenienti da 6 Paesi europei (Austria, Francia, Germania, Italia, Slovenia e Svizzera) e 18 aree test suddivise in aree test 'lighthouse', più avanzate nelle loro attività di transizione intelligente, e aree test 'follower', che stanno iniziando il loro percorso di transizione digitale ed ecologica.



**Interreg**  Co-funded by  
the European Union

---

**Alpine Space**

---

SmartCommUnity

# L'Europa Centrale e More than a Village: 2023-2026



**Interreg**  
CENTRAL EUROPE



Co-funded by  
the European Union

More than a Village

**Interreg Central Europe More than a Village (2023-2026):** More than a Village intende lavorare all'estensione del concetto di smart village alle aree rurali dell'Europa centrale fino alla creazione di una strategia ad hoc e congiunta per le aree rurali dei paesi coinvolti: Polonia, Ungheria, Slovenia, Croazia e Italia. Il progetto prevede 3 casi pilota da sviluppare in 5 aree test separate, con temi quali innovazione aziendale, turismo intelligente e agricoltura intelligente: dai casi pilota, l'obiettivo è arrivare a una strategia congiunta e alla mobilitazione dei decisori politici locali per garantirne la sostenibilità e la diffusione sul territorio.



# Approfondiamo – Horizon Smart ERA: 2024-2027

## Horizon Europe Smart ERA (2024-2027):

Smart ERA, con una partnership di 25 partner provenienti da dieci paesi europei, intende lavorare alla creazione di Smart Innovation Packages, complessi kit di strumenti da mettere a disposizione delle aree rurali europee per uno sviluppo intelligente e sostenibile. 6 aree test, con caratteristiche molto diverse ma accomunate da elementi di marginalità e scarsa attrattività, dalla Finlandia all'Italia, dalla Bosnia-Erzegovina alla Bulgaria, rappresentano i casi pilota del progetto.



## **APPROCCIO SMART VILLAGE: CONSIDERAZIONI FINALI E UNO SGUARDO AL FUTURO**

- **Evitare la bolla epistemica** dello ‘smart village’ a tutti i costi. Ciò che conta è l’obiettivo di mantenere le aree rurali vive, vitali, attrattive e di garantirne, attraverso forme di partecipazione e di transizione intelligente, il futuro. Demografico, economico, sociale, culturale, ...
- Concentrarsi su **piccole azioni concrete e condivise** a livello locale di transizione smart, con pieno coinvolgimento degli attori locali e una chiara definizione dei fabbisogni. Va ricercata non l’azione perfetta o quella rivoluzionaria, ma va costruita l’azione ottimale per il territorio.
- Esiste un’ampia varietà di fondi, agenti su vari livelli di policy, per finanziare o per avviare attività di transizione intelligente.
- Preferire il pragmatismo al perfezionismo.

# 19 Gli Smart Villages sono un tema centrale!

*European Week on Regions and Cities. Evento 'Smart Villages: superare il divario tra aree urbane e rurali' – Bruxelles, 2019*

Smart Villages come:



- **'Equalisers'**, ossia luoghi che si propongono di offrire opportunità pari a quelle offerte dalle grandi aree urbane
- **'Linkers'**, ossia di luoghi di raccordo tra diversi villaggi per l'aggregazione di servizi
- **'Partners'** ossia di luoghi che supportano le aree urbane nell'erogazione di servizi e nelle attività economiche.

In ogni caso gli smart villages si concepiscono come **'Players'** attivi a tutti gli effetti nel dare forma al proprio futuro, per mantenere le aree rurali e montane attrattive, vivibili e vissute.



# **Gli Smart Villages sono un tema centrale!**

- **Le politiche degli Smart Villages SONO entrate nella nuova PAC, Pilastro II**
- **Gli Smart Villages sono una delle strategie intersettoriali in EUSALP AG5**
- **Gli Smart Villages possono essere estesi al concetto di Green Communities**
- **Gli Smart Villages stanno entrando sempre di più nella logica di programmazione regionale, vale a dire FESR, FEASR, altre Strategie di sviluppo locale**
- **La pandemia ha reso chiaro che le aree montane (e rurali) vivibili e attraenti non sono solo un'opportunità, ma una necessità per tutti i paesi.**

**Grazie per l'attenzione!**

**[gianluca.lentini@polimi.it](mailto:gianluca.lentini@polimi.it)**



**Per informazioni:**

**RRN - ReteLeader.it**

[reteleader@crea.gov.it](mailto:reteleader@crea.gov.it)

<http://www.reterurale.it/leader20142020>

<https://www.facebook.com/leader1420>

[reteleader@crea.gov.it](mailto:reteleader@crea.gov.it)

[cooperazione.smartvillages@crea.gov.it](mailto:cooperazione.smartvillages@crea.gov.it)

**RETERURALE  
NAZIONALE  
20142020**

