



Benessere mentale nelle aree rurali e degli agricoltori: approcci di analisi ed evidenze iniziali

Francesca Giarè, Patrizia Borsotto e Francesco Basset



FATTORI DI RISCHIO

ANALISI QUANTITATIVA CON DATI SECONDARI



OUTCOME su MENTAL HEALTH

IDENTIFICAZIONE SCALE DI QUANTIFICAZIONE



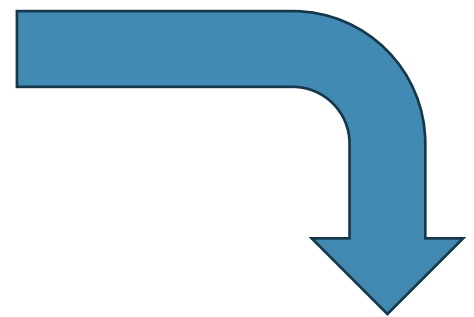
FRAMEWORK

FATTORI RISCHIO:
elenco con relativo indice/indicatore - Fonte

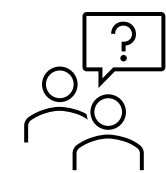
OUTCOME:
elenco con relativa scala di misura



FOCUS



CASI STUDIO



1. Comunità montana Turano (Lazio)
2. Gal Valle del Belice (Sicilia)
3. Allevatori (Valle d'Aosta)

1.1 GLI AMBITI CHE INFLUENZANO IL BENESSERE

LAVORATIVO / FISICO

- Condizioni meteorologiche
- Carico di lavoro e pressioni in termini di tempo; carenza di manodopera
- Guasti delle attrezzature
- Pensare alla pensione e alla pianificazione della successione
- Età, genere, etnia; impegni familiari (caregiving); problemi muscolo-scheletrici

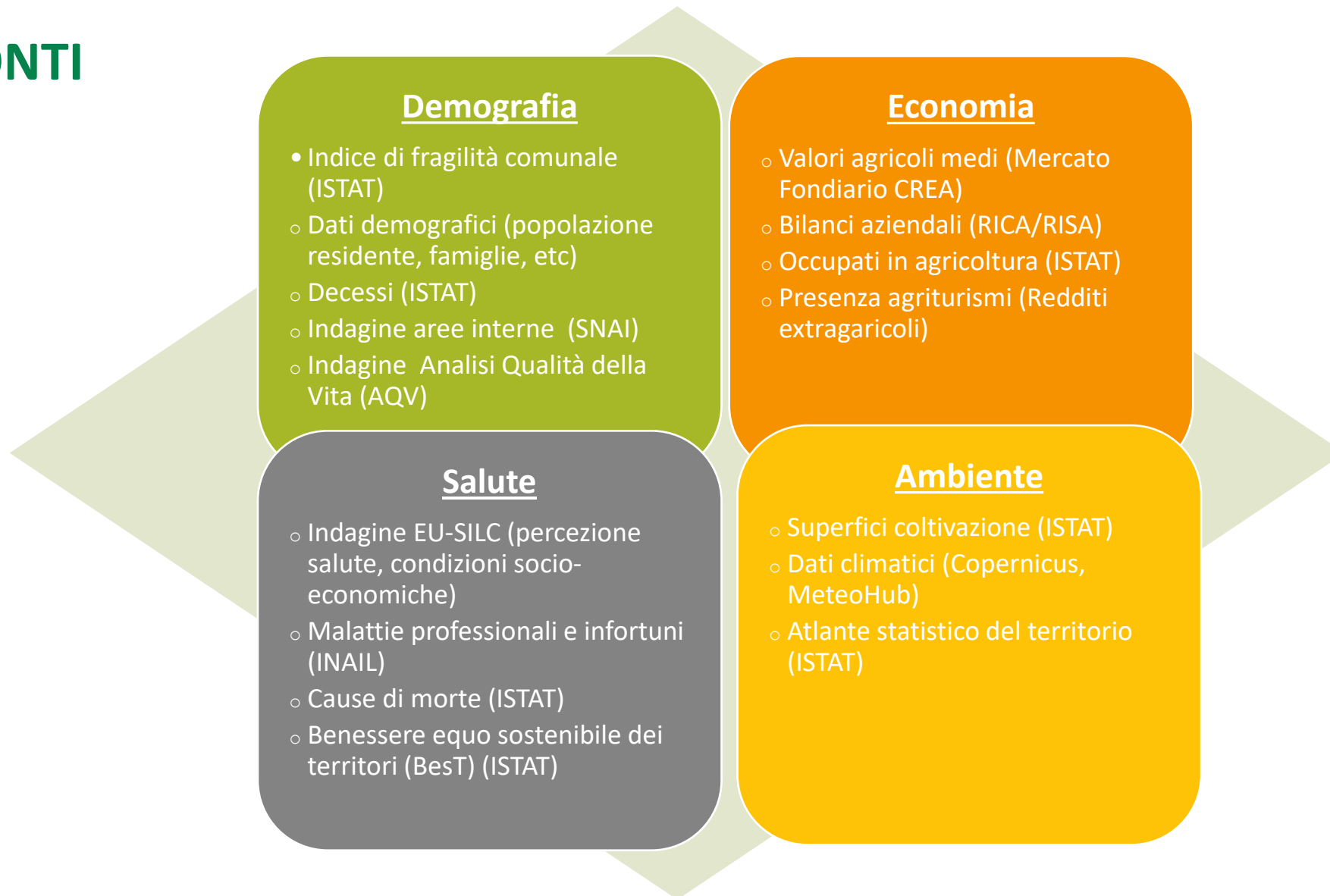
FINANZIARIO / AMMINISTRATIVO

- Incertezza finanziaria nella gestione delle aziende agricole
- Pressione amministrativa

ISOLAMENTO TERRITORIALE / CULTURALE

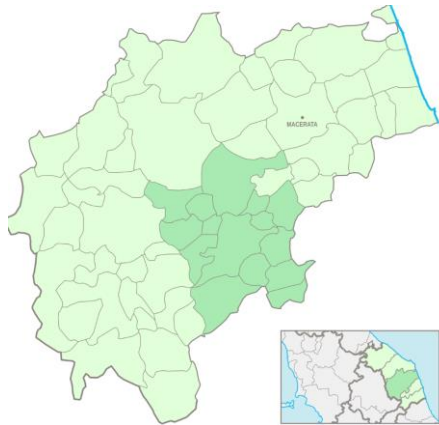
- Isolamento sociale: solitudine (minori relazioni/reti) e distanza da servizi (sanitari, educativi, sociali)
- Culturale: stigma sulla percezione della salute mentale e non accessibilità eventi/spazi culturali

1.2 LE FONTI



1.3 PROSSIMI STEP - CASI STUDIO

Comunità montana Turano (Lazio)



Gal Valle del Belice (Sicilia)



Allevatori (Valle d'Aosta)



RISULTATI PRELIMINARI:



Mappatura stakeholder da coinvolgere nei focus group



Costruzione dei questionari da somministrare per raccolta dati primari

1.4 PROSSIMI STEP – INTEGRAZIONE DATI PRIMARI E SECONDARI



Dati Primari

Analisi dati primari raccolti durante i casi studio e valutazione attraverso le scale likert presenti in letteratura



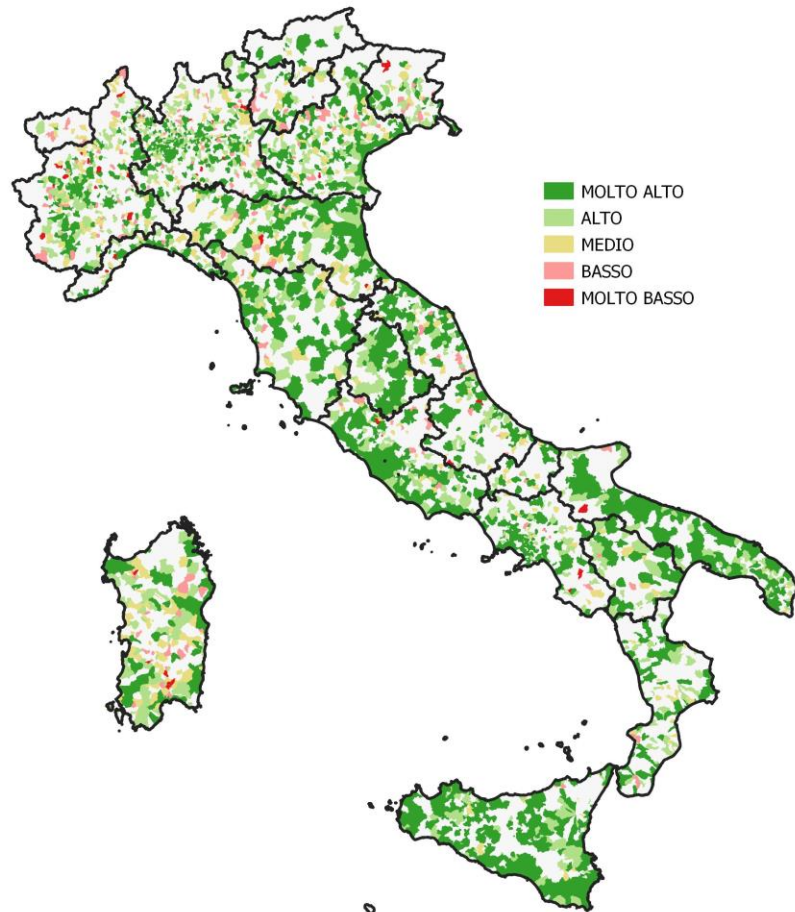
Dati Secondari

Integrazione dei dati secondari con altre banche dati non ancora analizzate



Integrazione dei dati primari e secondari per osservare e valutare il livello di benessere degli agricoltori nelle aree rurali

2 IL BAROMETRO DEL BENESSERE MENTALE (BBM)



Fonte: ISTAT indagine sulle cause di morte (2021)

Misura il livello di benessere mentale delle aree rurali ed è calcolato come proxy sul numero di eventi critici che si sono manifestati in un determinato comune sul totale dei morti.

$$BBM_i = \frac{\sum(S_i + A_i + P_i + M_i) / M_i}{\sum_t^1 Ec / \sum_t^1 M}$$

EC= Eventi critici $\sum(S_i + A_i + P_i + M_i)$

S_i = Suicidi comune i

A_i = Abuso di alcool comune i

P_i =disturbi psichici/ comportamentali comune i

M_i = contatti macchina agricola nel comune i

Mt= Morti totali

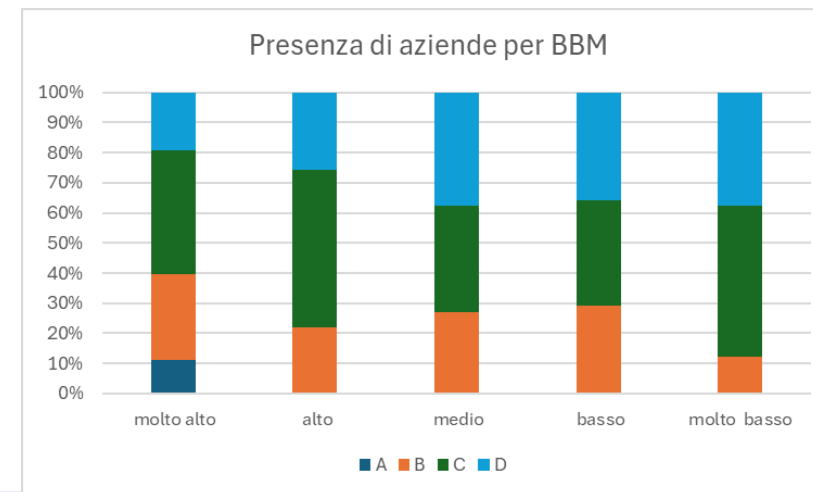
Sono state definite 5 classi:

1. Benessere mentale molto alto
2. Benessere mentale alto
3. Benessere mentale medio
4. Benessere mentale basso
5. Benessere mentale molto basso

2.1 BBM SECONDO LA CLASSIFICAZIONE DEL PIANO STRATEGICO DELLA PAC

Area PSP	Barometro Benessere Mentale (BBM)					Totale	Totale Comuni
	molto alto	alto	medio	basso	molto basso		
A. Poli urbani	107	15	3	3		128	193
B. Aree rurali con agricoltura intensiva e specializzata	322	201	99	49	7	678	1.778
C. Aree rurali intermedie	431	348	146	67	17	1.009	3.077
D. Aree rurali con problemi di sviluppo globale	250	209	160	61	14	694	2.856
Totale complessivo	1.110	773	408	180	38	2.509	7.904

- Non risultano comuni con BBM molto basso nella zona A (la maggior parte delle aziende agricole risulta in Comuni con BBM molto alto)
- Meno del 10% dei comuni si colloca in un BBM basso o molto Basso
- I Comuni con BBM basso sono concentrati nelle aree rurali
- Stesse osservazioni in numerosità di aziende agricole



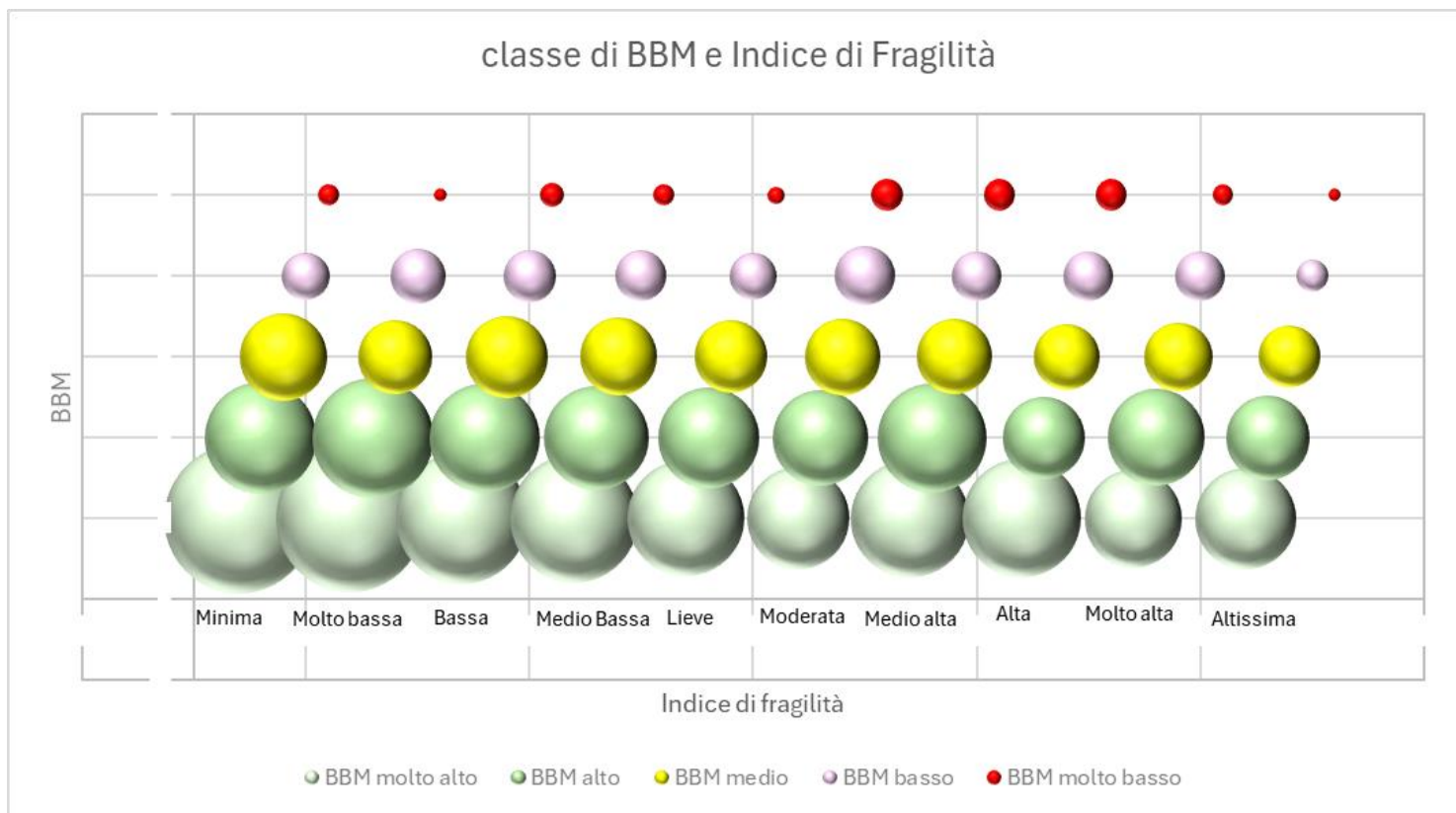
2.2 BBM E SPECIALIZZAZIONE AGRICOLA

AZIENDE OTE (specializzazione)	Livello di benessere mentale				
	molto alto	alto	medio	basso	molto basso
Aziende con policoltura	0	-	-	-	-
Aziende miste (colture -allevamento)	0	0	0	1	-
Aziende specializzate in erbivori	3	6	13	13	8
Aziende specializzate in granivori	0	-	-	-	-
Aziende specializzate in ortofloricoltura	2	2	1	0	-
Aziende specializzate nei seminativi	33	29	39	41	41
Aziende specializzate nelle colture perman	62	63	47	45	51

% Aziende OTE	Barometro di benessere mentale				
	molto alto	alto	medio	basso	molto basso
UDE1	40	40	34	32	31
UDE2	15	15	15	15	15
UDE3	20	19	20	21	25
UDE4	9	9	10	10	13
UDE5	7	7	9	9	7
UDE6	7	8	10	11	7
UDE7	1	1	2	2	2

- I COMUNI con BBM più basso sono negli OTE zootecnici (erbivori), seminativi e permanenti
- In termini aziende solo il 2,5% ha un BBM basso o molto basso e riguarda principalmente gli OTE seminativi e permanenti
- In termini di dimensione economica BBM basso riguarda soprattutto le aziende più piccole

2.3 BBM e Indice di fragilità



- Le bolle più grandi (maggior numero di comuni) si concentrano nelle fasce di fragilità bassa–media e con BBM medio-alto (benessere mentale alto).
- Nelle fasce di fragilità alta si osserva una distribuzione più omogenea tra le classi di BBM malto mentre si osserva che nelle classi di BBM basso, quindi dove si riscontra un minor benessere mentale, la distribuzione è più eterogenea
- La combinazione dei due indicatori permette di individuare aree prioritarie dove intervenire sia sul piano strutturale sia su quello della salute mentale.

3 CONCLUSIONI

- Il benessere mentale nelle aree rurali non è una condizione uniforme: emergono differenze territoriali e settoriali che richiedono una lettura mirata dei contesti.
- Le prime evidenze mostrano situazioni più fragili soprattutto in alcuni contesti rurali e in specifici orientamenti tecnico-economici, con una particolare attenzione alle aziende di minore dimensione economica.
- Il BBM rappresenta un primo strumento utile per individuare segnali di vulnerabilità, ma va rafforzato attraverso l'integrazione con dati primari raccolti sul campo.
- I casi studio saranno fondamentali per comprendere meglio i fattori che influenzano il benessere mentale degli agricoltori e per leggere i dati statistici alla luce delle esperienze concrete.
- L'integrazione tra dati secondari e dati primari può offrire una base più solida per orientare analisi, interventi e politiche rivolte al benessere mentale nelle aree rurali

GRAZIE A TUTTE E TUTTI PER L'ATTENZIONE!