



2014 – 2020

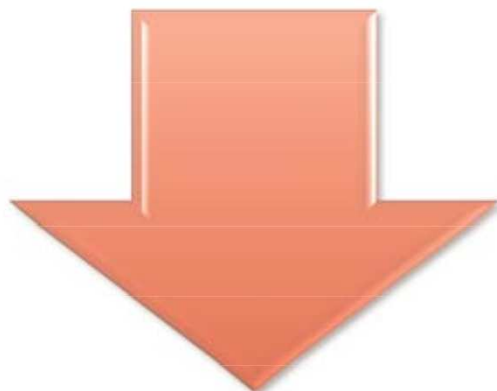


LA COMUNICAZIONE PER IL LEADER 2020: DAI REQUISITI MINIMI ALLA PARTECIPAZIONE CONDIVISA E ALLA DIFFUSIONE DEI RISULTATI

Massimo Di Rienzo
(RRN - Task Force Leader)
Mestre (VE), 28 giugno 2012

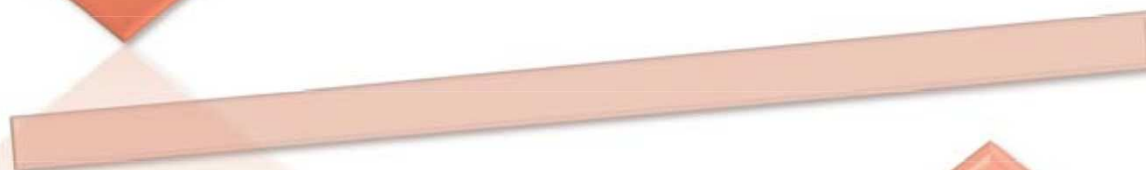


TRASPARENZA VS. COMUNICAZIONE



TRASPARENZA

- accessibilità totale delle informazioni riguardanti i risultati della performance di un'organizzazione, allo scopo di favorire forme diffuse di controllo



COMUNICAZIONE PER LO SVILUPPO

- vasto complesso di attività di informazione, sensibilizzazione e animazione volte alla creazione (e al consolidamento) del consenso intorno ad un'idea forte di sviluppo territoriale





Parliamo di...

...strumenti di analisi, metodi e tecniche:

- ➔ analisi del comportamento comunicativo;
- ➔ tecniche video per la diffusione dei risultati della valutazione: *participatory video*.
- ➔ georeferenziazione



ANALISI DEL COMPORTAMENTO COMUNICATIVO

Attraverso un'indagine sulla comunicazione giornalistica si può ricostruire un quadro abbastanza completo e dettagliato della capacità comunicativa di un determinato territorio; il numero e la qualità dei quotidiani, delle riviste, delle televisioni locali, il livello degli inter- mediari della comunicazione, la rete degli opinion leaders e opinion makers sono informazioni che ci torneranno assai utili nella predisposizione di azioni di animazione/comunicazione al territorio.

VARIABILE	INDICATORE	SIGNIFICATO
Andamento dell'attenzione	N. di articoli pubblicati nei diversi mesi sull'argomento (GAL, PSL, LEADER, sviluppo rurale, ecc...)	L'argomento è stato seguito con continuità o discontinuità? Ci sono stati picchi di attenzione?
Sezioni del giornale	Posizionamento della notizia tra le sezioni del giornale	Come viene "inquadrato" l'argomento dal media?
Chi parla	N. di dichiarazioni per soggetto	Chi ha comunicato sull'argomento?
Di chi si parla	N. di dichiarazioni sui soggetti	Di chi si è parlato?
Agenda setting	Eventi associati all'argomento	Quali sono stati i fatti ritenuti importanti?
Temi	Temi affrontati negli articoli	Quali sono i temi affrontati?
Clima istituzionale e sociale	N. di dichiarazioni relative ad una comunicazione che "immette" fiducia nel processo	Quale è il clima entro il quale si muovono gli attori?



ANALISI DEL COMPORTAMENTO COMUNICATIVO

**Che tipo di attenzione giornalistica viene offerta al GAL o a Leader in generale?
Cosa fa notizia e perché?**

La dinamica relativa all'andamento dell'attenzione risulta spesso legata a fenomeni contingenti quali conflitti istituzionali, informazioni di carattere finanziario, comunicazione politica.

I soggetti istituzionali che hanno una posizione di leadership all'interno del GAL o nel partenariato hanno la responsabilità di non abdicare a questo tipo di comunicazione.

Ottanta milioni di euro fermi al palo

La denuncia della Coldiretti: risorse disponibili per i Gal ma mai spese

Febbo: Ruffini stia tranquillo con i Gal non si perde un euro

05 novembre 2010 — pagina 17 sezione: Regione

Gal, Provincia fuori dal direttivo

09 febbraio 2011 — pagina 15 sezione: Cronaca

- **Che strategia proporreste per contrastare questo tipo di comunicazione?**



ANALISI DEL COMPORTAMENTO COMUNICATIVO

Chi deve comunicare?

A quali obiettivi strategici di comunicazione ogni soggetto deve tendere, nei limiti delle proprie attribuzioni?

Come coordinare le azioni di comunicazione tra più soggetti titolari di funzioni di comunicazione?

La pluralità di soggetti istituzionali coinvolti implica una diversa titolarità delle funzioni comunicative in capo a ciascuno di essi; si tratta di capire quale è il ruolo e la funzione di ognuno.

Accordo fra il Comune e il Gal per restaurare la storica torre

24 febbraio 2011 — pagina 25 sezione: Provincia

SOLFERINO. Un progetto da 210mila euro per la riqualificazione della Torre gonzaghese di piazza Castello. Questa una nuova iniziativa del Comune di Solferino che ieri mattina ha firmato una convenzione con il Gruppo di azione locale Colline moreniche del Garda, che finanzierà l'opera per ben 100mila euro. Il recupero della torre prevede gli interventi di restauro conservativo dei paramenti murari esterni realizzati in sasso, il restauro conservativo delle sale interne e l'adeguamento degli impianti di riscaldamento, di deumidificazione ed elettrico. La firma di ieri tra Gal e Comune è stato un passo fondamentale per dare avvio ai lavori che dovranno terminare entro il 2013.

Quasi 280 milioni per i Gal pugliesi Obiettivo: valorizzare le aree rurali

Un bando regionale per lo sviluppo dei territori

Stefano: «Più investimenti in Puglia che in Europa»

- **Di chi è il GAL, cioè, chi ha la titolarità dell'azione di sviluppo?**
- **Chi è il soggetto istituzionale più titolato ad intervenire?**



ANALISI DEL COMPORTAMENTO COMUNICATIVO

Come si mettono in rete le istituzioni/risorse del territorio?

Come si mobilitano le risorse materiali/immateriali di una determinata area?

Il territorio è un sistema complesso composto da infrastrutture materiali ed immateriali, risorse ambientali, storiche, culturali, sociali ed economiche; occorre pensare a strumenti di integrazione e di raccordo tra strategie in un'ottica di cooperazione tra Istituzioni e attori socioeconomici.

I processi di allargamento della base decisionale nell'ottica della co-pianificazione e della co-gestione dello sviluppo territoriale fanno pienamente parte del metodo Leader; è chiaro che la costruzione di questo scenario non è certo un processo automatico. Esso ha bisogno di una grossa spinta iniziale e di progressive azioni di alimentazioni.

Il Gal Marghine apre le porte all'adesione di nuovi Comuni

08 gennaio 2011 — pagina 19 sezione: Nuoro

MACOMER. Il Gal del Marghine allarga la partecipazione aprendo all'adesione di altri soci. L'assemblea del Gal, nella riunione del 3 dicembre ha accolto la proposta del presidente di «aprire una finestra per le nuove adesioni». È possibile presentare le nuove richieste di adesione fino al 28 febbraio. «Il principio della "porta aperta" – è spiegato nel sito del Gal –, consente a tutti coloro che vogliono dare un contributo al perseguimento degli scopi della fondazione di partecipazione di aderire in qualità di socio versando la quota prevista. Le adesioni possono essere presentate presso l'ufficio protocollo dell'Unione di comuni del Marghine, in corso Umberto I 186 a Macomer durante l'orario d'ufficio. Al modulo di adesione, debitamente sottoscritto, scaricabile dal sito nella sezione della modulistica, va allegata copia della documentazione sull'avvenuto versamento della quota sociale (assegno non trasferibile o bonifico bancario), di importo variabile secondo la categoria di soci».

L'adesione delle associazioni culturali, sportive o di altro tipo costa 200 euro. Le associazioni di categoria e i sindacati pagheranno invece 300 euro, i cittadini disoccupati 100 euro, i cittadini che hanno un'attività o un lavoro e i pensionati 150 euro. Le ditte individuali 150 euro e le società 300. I soci hanno diritto a partecipare a tutte le iniziative del Gal. (t.g.t.)

- **Chi è il GAL?**
- **Come si entra nel club del GAL?**



TECNICHE VIDEO PER LA DIFFUSIONE DEI RISULTATI DELLA VALUTAZIONE

L'uso del mezzo audiovisivo si è dimostrato particolarmente efficace in abbinamento a **metodi partecipativi di facilitazione per la realizzazione di focus group** soprattutto per quanto riguarda l'analisi e la diffusione dei risultati. Il video è un mezzo estremamente più efficace nel raggiungere i destinatari rispetto al report scritto.

Tra l'altro l'effetto ottenuto dalla molteplicità di voci (e di volti) in esso contenuti è quello di stimolare un forte **senso di appartenenza** in chi ha partecipato ed una maggiore attenzione in chi viene raggiunto solo dal documentario.





TECNICHE VIDEO PER LA DIFFUSIONE DEI RISULTATI DELLA VALUTAZIONE: *PARTICIPATORY VIDEO*.

Participatory Video (PV) è una molteplicità di metodi e tecniche che hanno l'obiettivo di **coinvolgere un gruppo o una comunità nella costruzione e nella creazione del loro film**.

L'idea che c'è dietro è che realizzare un video è facile ed accessibile per tutti ed è un modo efficace per mettere insieme le persone e per esplorare tematiche di interesse comune, istanze civili o, più semplicemente, per essere creativi e raccontare storie.

PV può essere recepito come **strumento di auto-valutazione**, ad esempio, nella fase di rendicontazione dei risultati agli stakeholder territoriali. Lavorando con partecipanti non esperti nelle tecniche di valutazione, PV permette una maggiore libertà espressiva, nelle modalità preferite agli intervistati, sicuramente più vicina agli stili comunicativi di quanto siano, ad esempio, i questionari.





GEOREFERENZIAZIONE

Per **georeferenziazione** si intende l'**attribuzione a un dato di un'informazione relativa alla sua dislocazione geografica**; tale posizione è espressa in un particolare sistema geodetico di riferimento. Un sistema in cui gli elementi vengono georeferenziati è Google Maps, in cui è possibile cercare non solo le tipiche informazioni che restituisce un motore di ricerca, ma viene evidenziato sulla mappa la posizione geografica ad essi riferita.

Per Leader la georeferenziazione è il sistema più efficace e meno costoso **per visualizzare in tempo reale l'andamento dell'attuazione del PSL, gli interventi territoriali in svolgimento, i bandi aperti, gli eventi di comunicazione sul territorio, i dati riferiti ai beneficiari finali**. Il sistema può essere implementato a livello locale dai GAL e su base regionale con dati aggregati dalle strutture regionali che seguono l'attuazione dell'Asse IV.





DA CONSULTARE...

Gli Obiettivi raggiunti dal GAL FIOR D'OLIVI al 31 marzo 2012

Qui è possibile consultare la presentazione degli **obiettivi raggiunti dal GAL FIOR D'OLIVI al 31 marzo 2012.**

E' possibile conoscere quante iniziative sono state finanziate, quante nuove iniziative, quanti gli occupati attesi, l'avanzamento della spesa, etc.



DA CONSULTARE...

Le GEOmappe del GAL Marghine



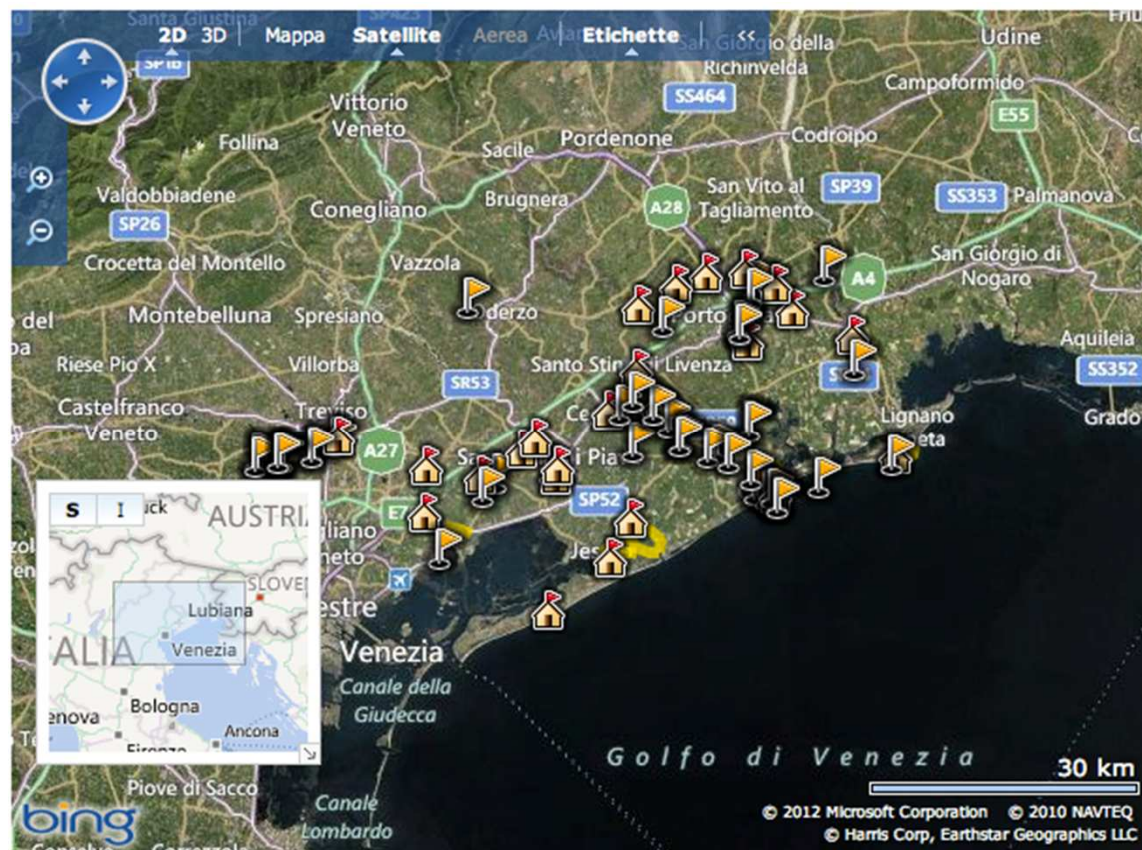
<http://www.galmarghine.it/home/mappe-del-gal-marghine.html>

Articolo di Anna Pireddu e Claudio Mura

[Verso un social network territoriale per lo sviluppo rurale](#)



DA CONSULTARE...

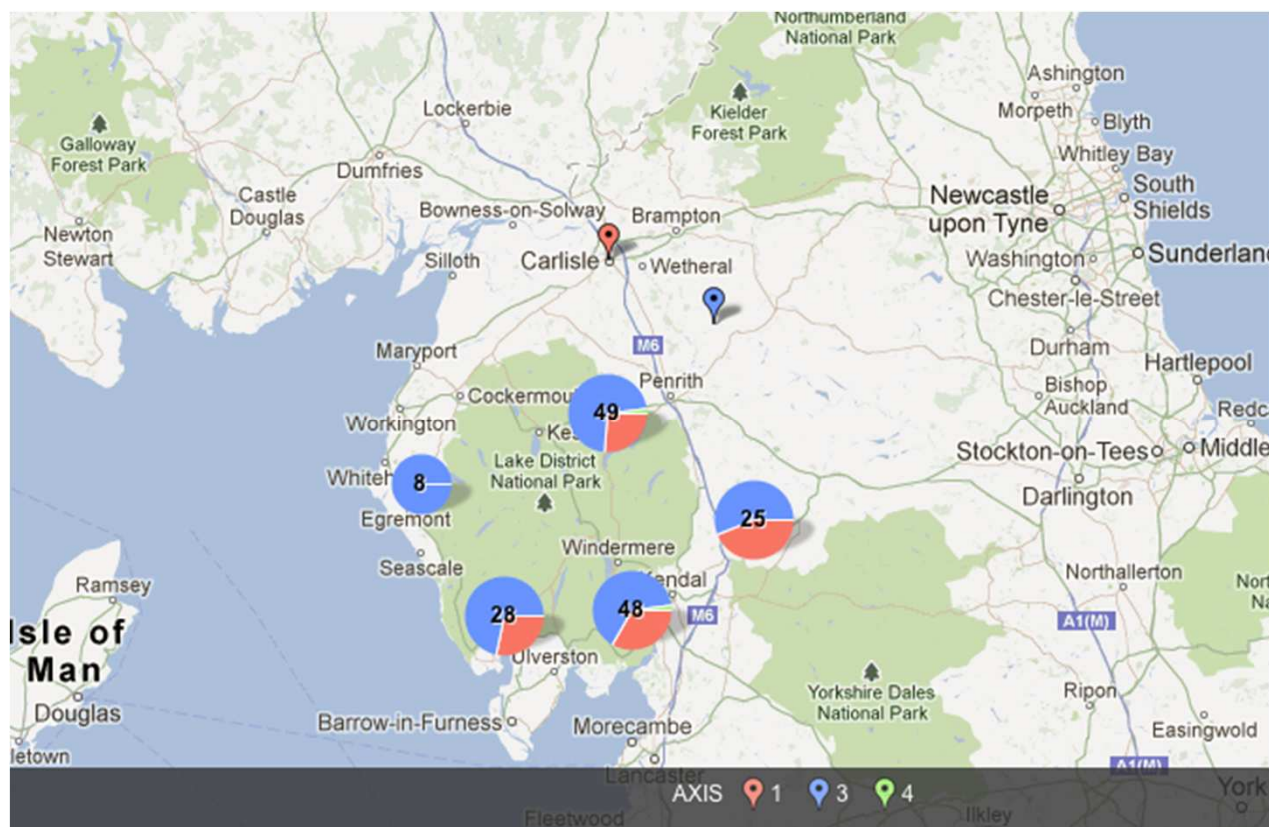


I progetti georeferenziati del GAL VeGAL

<http://www.vegal.it/html/cartografia.php>



DA CONSULTARE...



I progetti georeferenziati del GAL Cumbria Fells and Dales in Inghilterra
<http://batchgeo.com/map/ffb64c5ccb2c57f286512e3836ff1abc>