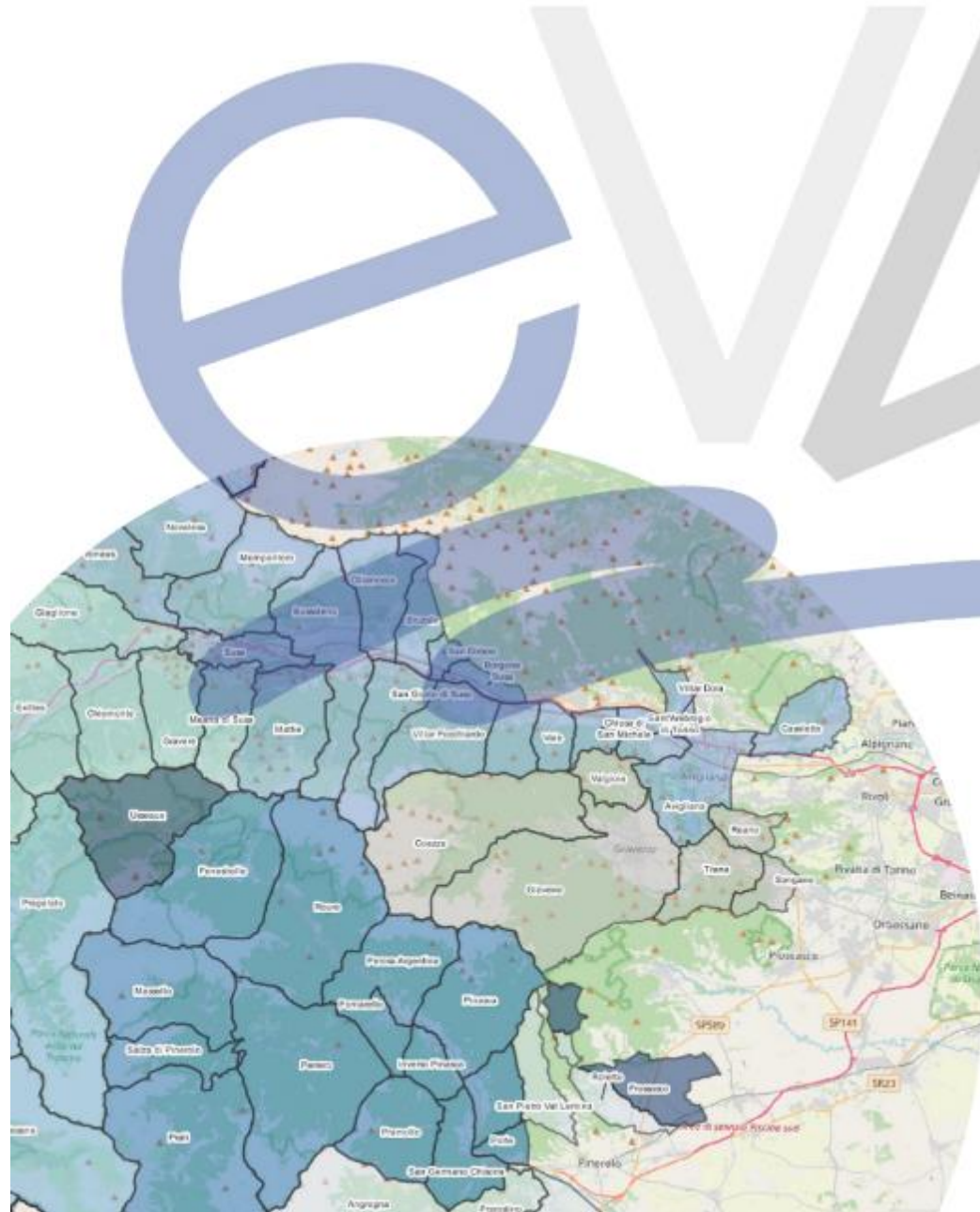




LEADER a sostegno delle comunità intraprendenti

GAL Escartons e Valli Valdesi





II GAL EVV

Chi Siamo

Voi che lo visitate, voi che lo abitate. Come immaginate un territorio che cresce? Noi vogliamo uno sviluppo territoriale fatto di collaborazioni, di radici e di persone. Per contribuire a questo sviluppo, lavoriamo all'apertura di bandi, partecipiamo a progetti utili al territorio e lavoriamo con un'animazione territoriale a 360°



67
Comuni

Nel Piemonte Nord occidentale, il GAL lavora su 6 Unioni di Comuni montani in Val Pellice, Valli Chisone e Germanasca, Val Susa e Val Sangone

0 Da dove siamo partiti

Il PSL 2014 – 2022 EVVAI – Escartons e Valli Valdesi Azioni Intelligenti evidenziava la **centralità delle comunità locali e il loro diritto ad essere protagonisti** dello sviluppo sostenibile e socialmente responsabile del territorio



0 Da dove siamo partiti

I risultati

Come siamo arrivati qui?



01

Sportello GALeotte Saranno le Valli

Spazio aperto di accoglienza e supporto alla nuova residenzialità, imprenditoriale e abitativa

02

Strumenti per l'impresa di comunità

Percorso di capacity building a supporto dei progetti di comunità, culminato con il bando Op. 16.3 per la redazione di studi di fattibilità

03

Spazi Generativi

Co-progettazione di spazi multiservizi nelle aree montane del GAL

04

Forum LEADER Giovani

Opportunità di lavoro, confronto, informazione e engagement per i giovani del territorio nelle dinamiche di sviluppo territoriale

05

Sostegno ai servizi di base

Sostegno agli investimenti finalizzati all'introduzione, al miglioramento o all'espansione di servizi di base a livello locale con il bando Op. 7.4 rivolto agli enti pubblici

0 Da dove siamo partiti

Strumenti per l'impresa di comunità

7 Progetti di comunità

37 Iscritti al percorso di CB



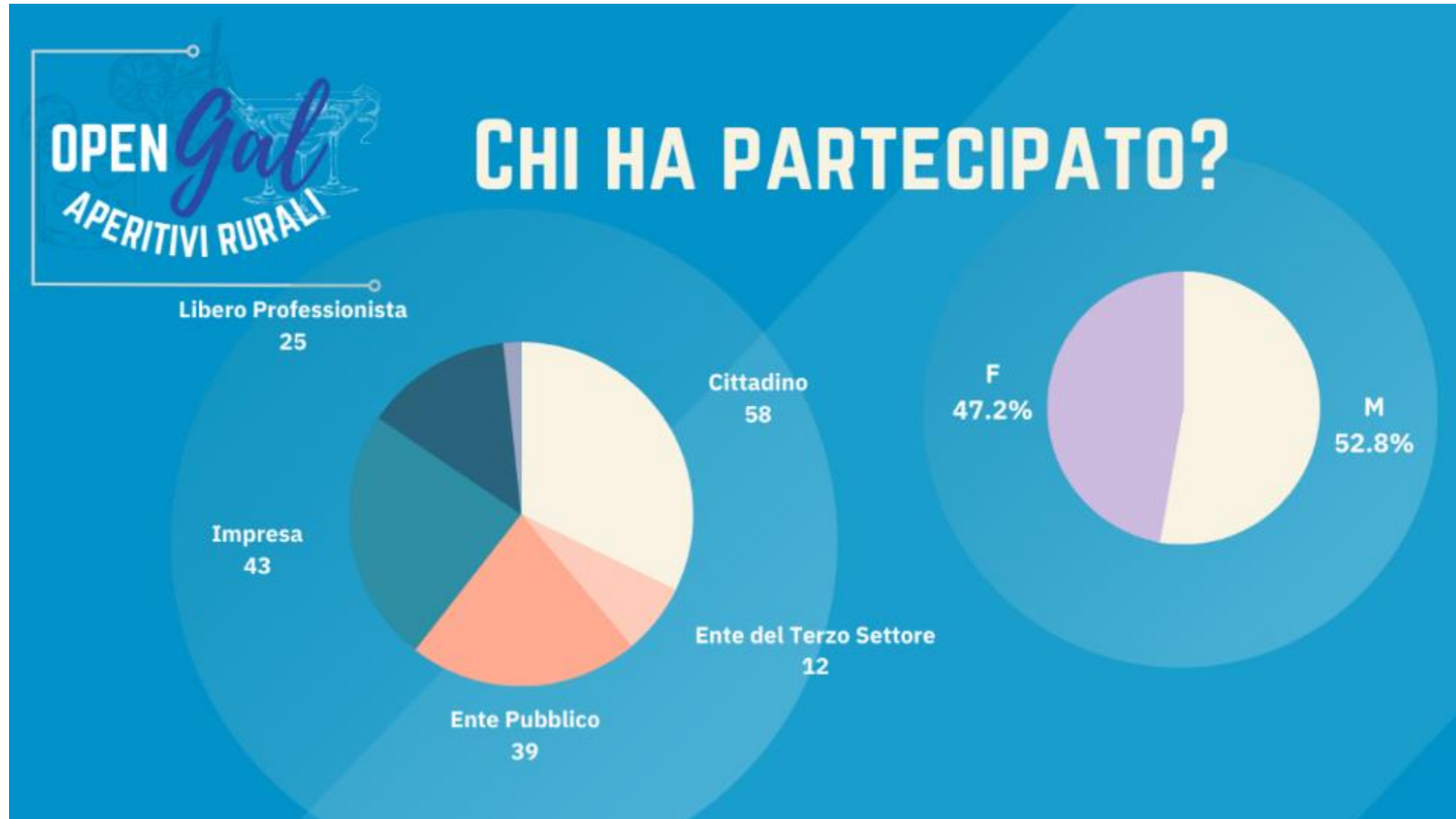
0 Da dove siamo partiti



1 OpenGAL | la voce del territorio

180 persone
hanno preso parte
agli OpenGAL.

Dalle loro idee e
dai risultati del
PSL 2014 – 2022
abbiamo costruito
la nuova SSL



1 Dove vogliamo andare?

La nuova SSL **GALassie di Comunità** – Spazi, Distretti e altri Luoghi Comuni mira a **promuovere la stanzialità di una comunità locale viva**, mettere le comunità residenti in condizione di **non dover lasciare le valli**, garantendo la presenza sul territorio di servizi di comunità e di spazi aggregativi.

GALASSIE DI COMUNITÀ

Spazi, distretti e altri luoghi comuni



Sviluppo Rurale
Piemonte 2023-2027



REGIONE
PIEMONTE



FEASR - Fondo Europeo Agricolo per lo Sviluppo Rurale - L'Europa Investe nelle Zone Rurali

2 La nostra visione



Visione

Promuovere la stanzialità di una comunità locale viva, che sia allo stesso tempo accogliente per i turisti



Missione

Mettere le comunità residenti in condizione di non dover lasciare le valli, **garantendo la presenza sul territorio di servizi di comunità e di spazi aggregativi**

3 Lo strumento

Quali strumenti a disposizione delle comunità intraprendenti?



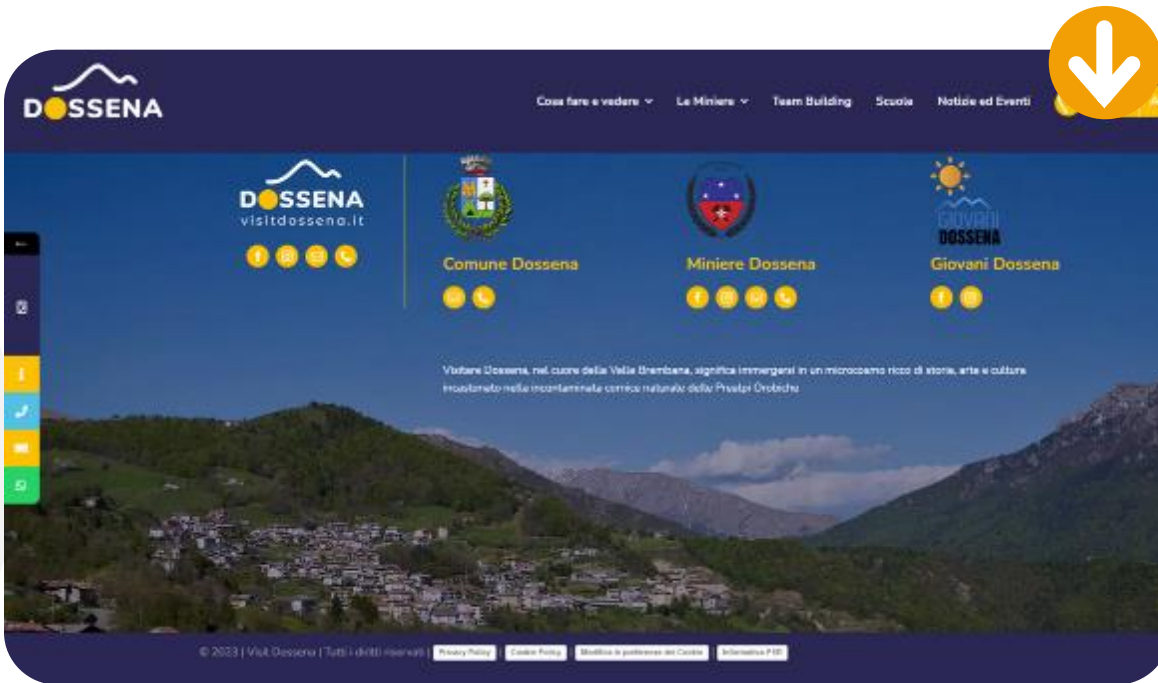
Smart Villages

Gli Smart Villages sono **comunità** in zone rurali che sviluppano **soluzioni SMART** per affrontare sfide condivise e che, a partire da punti di forza e dalle opportunità presenti, avviano un processo di sviluppo sostenibile dei loro territori attraverso un **approccio partecipativo**. L'obiettivo dei villaggi intelligenti è **migliorare le condizioni economiche, sociali e ambientali del contesto in cui sono inseriti**, sfruttando i vantaggi potenziali offerti dalle tecnologie digitali.

4 Smart Villages?

Caratteristiche

Da cosa si distingue uno Smart Village?



Fonte > https://eu-cap-network.ec.europa.eu/news/smart-village-corner_en

Foto > <https://www.visitdossena.it/>

01

Il territorio al centro

Uno Smart Village interessa un **area territoriale locale ben definita** (tipicamente un comune, un gruppo di comuni, una borgata)

02

Approccio partecipativo

La popolazione locale e gli attori del territorio sono ampiamente ingaggiati, **condividono la visione e contribuiscono attivamente alla sua realizzazione**

03

Innovazione S.M.A.R.T

I progetti e le azioni in uno Smart Village ricercano **nuove soluzioni a sfide e bisogni locali**, ricorrendo alle tecnologie digitali quando opportuno

04

Mirato alle necessità locali

In termini di **resilienza economica, qualità della vita, sostenibilità ambientale, cambiamento climatico, inclusione ed innovazione sociale**

05

Visione strategica

In uno Smart Village la strategia di azione parte dalle sfide principali e dai punti di forza per costruire un insieme di azioni; **La cooperazione tra attori locali e portatori di interesse è fondamentale**

4 Smart Villages?

Il percorso

Che cosa stiamo facendo



Fase 2 - investimenti

Con i bandi della Strategia di Sviluppo locale finanzieremo **investimenti mirati alla realizzazione delle strategie**



Fase 1 - Strategia Smart Village

Con il bando SRG07 sosterremo **la definizione delle strategie Smart Villages**: Costi di personale, consulenze, animazione territoriale

Fase 0 - Capacitazione

Raccolta di manifestazioni di interesse, **Percorso di Capacity Building** e accompagnamento alla definizione delle strategie



5 Cosa significa per te Smart Village?

133 Risposte da 46 partecipanti al primo incontro del percorso di Capacity Building Smart Villages



4 Capacity Building e accompagnamento

Gli incontri del percorso di Capacity Building

16 maggio



Introduzione agli Smart Villages



21 maggio



Strategia di coinvolgimento delle parti interessate nello sviluppo della strategia SV

In presenza a San Secondo
Castello di Miradolo

12 giugno



Contesto e caratteristiche principali del Villaggio



25 giugno



Logica di intervento



9 luglio



Organizzazione e sostenibilità della strategia

In presenza ad Avigliana
La Fabbrica

11 settembre



Monitoraggio e Valutazione





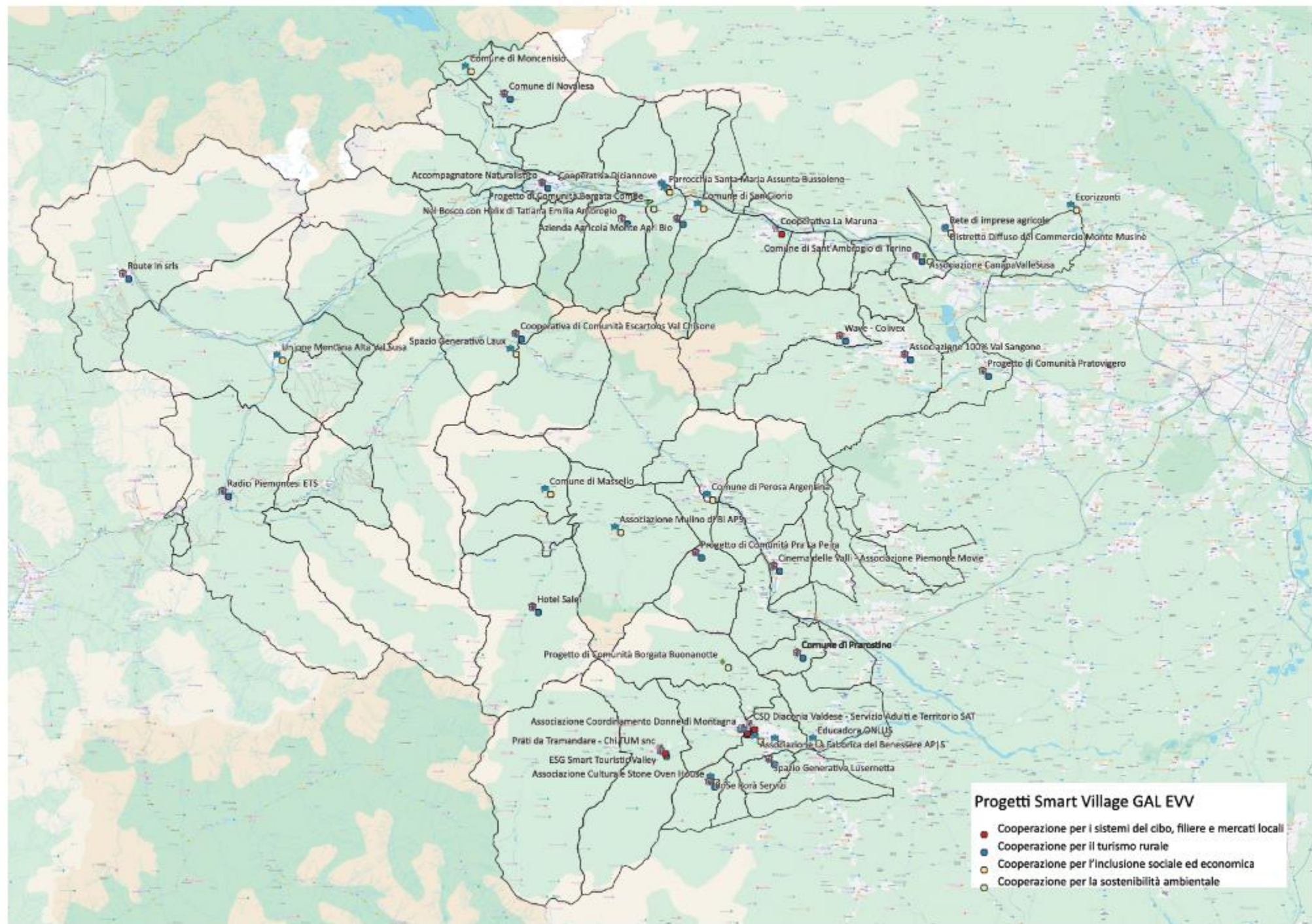
Abbiamo costituito un **gruppo di 5 esperti** di **progettazione** e project management, **imprenditoria**, **fundraising**, **sostenibilità**, **beni comuni** e progetti di comunità, **valutazione di impatto** per costruire con loro il percorso di capacity building e accompagnare i partecipanti

Accompagnamento e supporto



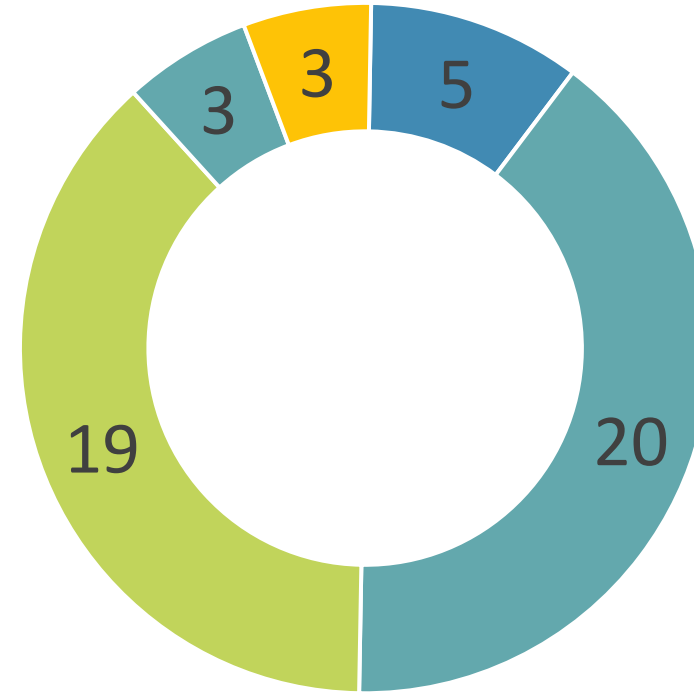


Dove sono?



Ambiti di cooperazione prevalenti

- Cooperazione per i sistemi del cibo, filiere e mercati locali
- Cooperazione per il turismo rurale
- Cooperazione per l'inclusione sociale ed economica
- Cooperazione per la sostenibilità ambientale
- Stakeholder



"EFFETTO L.E.A.D.E.R"

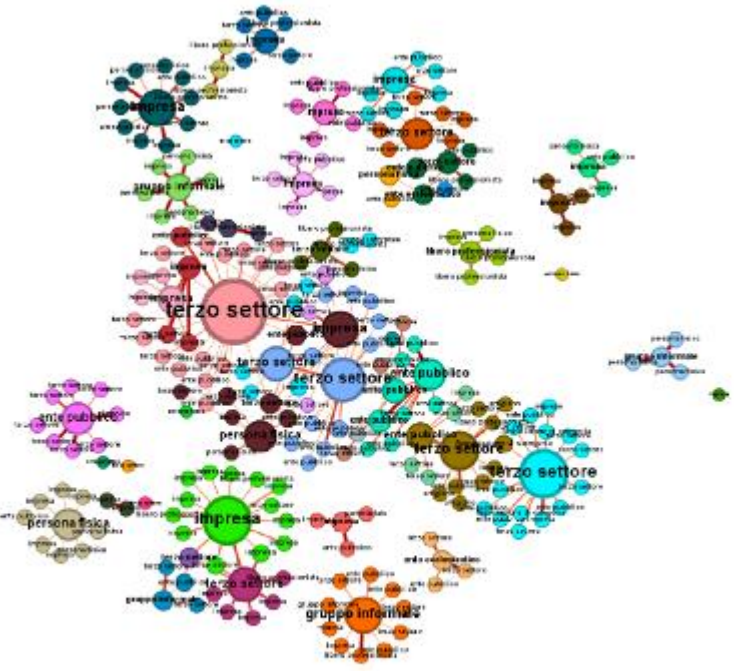


Fig. 3 - Rappresentazione grafica del network in cui i diversi colori rappresentano le 50 manifestazioni d'interesse presentate. Fonte: elaborazione propria su dati del GAL EVV.

Quello che facciamo funziona?

Laboratorio - Vivere in montagna 2024

Teoria del Cambiamento



Input	Attività	Output	Outcome	Impatto
<p>Risorse LEADER</p> <p>Partnership con attori pubblico – privati (CCIAA Torino, Unito, Fondazione Compagnia di San Paolo)</p> <p>Interazione con RRN, CAP Network, altri</p>	<p>GALeotte Saranno Le Valli</p> <p>Strumenti per l'impresa di comunità</p> <p>Co-progettazione Spazi Generativi</p> <p>Percorso di Capacity Building Smart Villages</p>	<p>Sportello accoglienza nuovi residenti</p> <p>37 persone formate sull'imprenditoria di comunità, 7 studi di fattibilità finanziati</p> <p>140 rispondenti e 98 attori coinvolti nella co-progettazione, 1 progetto spazio generativo</p> <p>50 manifestazioni di interesse Smart Village raccolte</p>	<p>Migliorata accessibilità del territorio per nuovi residenti</p> <p>Migliorata competenza in progettazione sociale e beneficio comunitario (Social Capital)</p> <p>Migliorata competenza su spazi multiservizi e aggregazione sociale</p>	<p>Migliorato il network tra attori locali</p> <p>Mutuo supporto e fiducia tra gli attori locali – Cambiamento comportamentale</p> <p>Visione di sviluppo locale condivisa sul territorio GAL</p>



Fig. 2 - Teoria del cambiamento. Fonte: GAL EVV.

“

Gli aperitivi del GAL sono stati geniali... Perchè hanno raccolto delle idee, quello che la gente portava... Ma la bellezza è che non li hanno solo ascoltati, ma hanno poi dopo fatto il programma in base a quello che la gente ha detto loro. Questo non è scontato! Devo far loro i complimenti... non basta ascoltare

”

Valutazione Effetto LEADER – Estratto dalle interviste realizzate da Andrea Di Bernardo, Marta Moschetti, Davide D’Orazio



Per informazioni:

GAL Escartons e Valli Valdesi

direttore@evv.it
animazione@evv.it

<https://www.evv.it/il-gal-evv/programmazione-2023-2027/smart-villages/>

RETERURALE
NAZIONALE
20142020

