

 **APP** *Sicani*
edi

LEADER

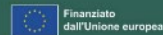
Sviluppo guidato dalle comunità locali

16^a edizione del Festival della
Letteratura di Viaggio

FORUM DEI CAMMINI E DELLE ALTRE VELOCITÀ

Roma, 2 ottobre 2025

Società Geografica Italiana
Palazzetto Mattei in Villa Celimontana
Via della Navicella, 12









Il DRQ Sicani e le tradizioni popolari



www.galsicani.eu



info@galsicani.eu

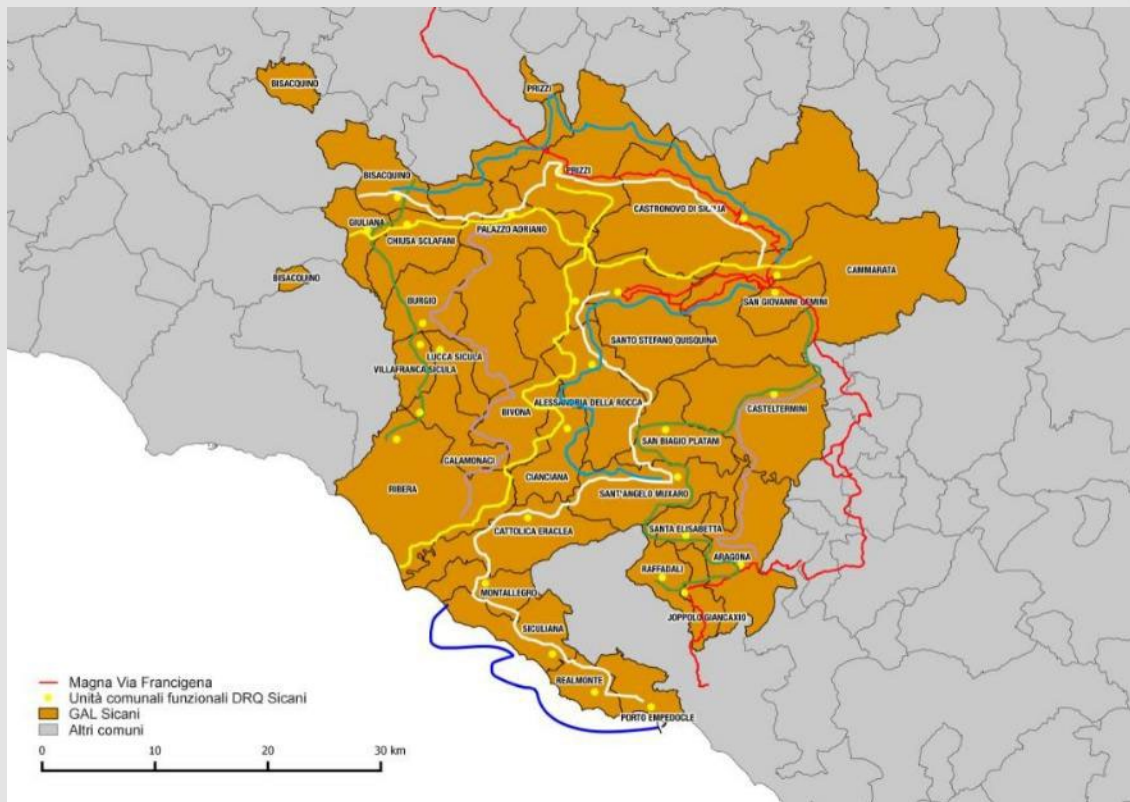


Gal Sicani - Distretto Rurale di Qualità Sicani



Il percorso turistico quale strumento per creare connessione!

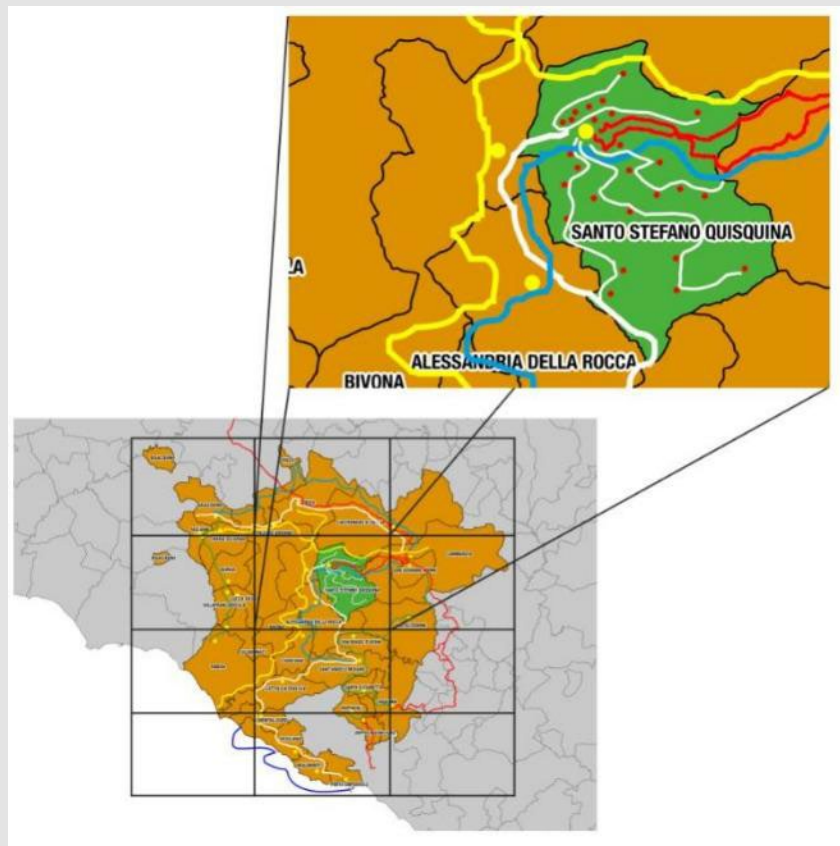
I percorsi turistici finanziati su scala comprensoriale nella scorsa programmazione (esperienziali, relazionali, ippovie, ciclovie, percorsi integrati, percorsi natura, strade del vino e percorsi enogastronomici) rappresentano le maglie della rete del sistema turistico locale, mentre i nodi sono rappresentati dalle imprese che hanno aderito formalmente ai progetti (agriturismi, B&B, alberghi, fattorie didattiche, aziende agricole, uffici di informazione e accoglienza turistica, trattorie, ristoranti, botteghe scuola etc.). I percorsi, inoltre, intercettano i siti di maggiore interesse culturale e ambientale di tutto il territorio, oltre che i centri storici caratteristici.



LIVELLI DI INTERVENTO PROGRAMMAZIONE 2014-2022

1. Costituzione delle Unità Comunale del DRQ Sicani in ogni comune del GAL;
2. Costituzione Reti di Impresa in ambito turistico
3. Costituzione Reti di Impresa nel settore agroalimentare per promuovere la filiera corta e il kzero
4. Azioni di Formazione e Informazione
5. Realizzazione centri di coordinamento delle Unità Comunali del DRQ Sicani e percorsi turistici integrati SICANI APPIEDI
6. **PROGETTI A REGIA IN CONVENZIONE PER LA VALORIZZAZIONE DEI BENI CULTURALI**

L'unità comunale del distretto, attraverso la costituzione di partenariati pubblico-privati locali, porrà a sistema, con la realizzazione di itinerari locali integrati, i siti di interesse comunale culturale, ambientale, le imprese di servizi al turista, le imprese agricole, le imprese agricole multifunzionali, le imprese agrituristiche, le botteghe artigiane, i laboratori di prodotti tipici locali, le trattorie e i ristoranti tipici e le altre strutture ricettive dei territori comunali, aderenti al Marchio DRQ Sicani. Gli itinerari locali integrati rappresenteranno dei segmenti funzionali degli itinerari del distretto realizzati nella precedente programmazione in attuazione del PSL Sicani 2007-2013.

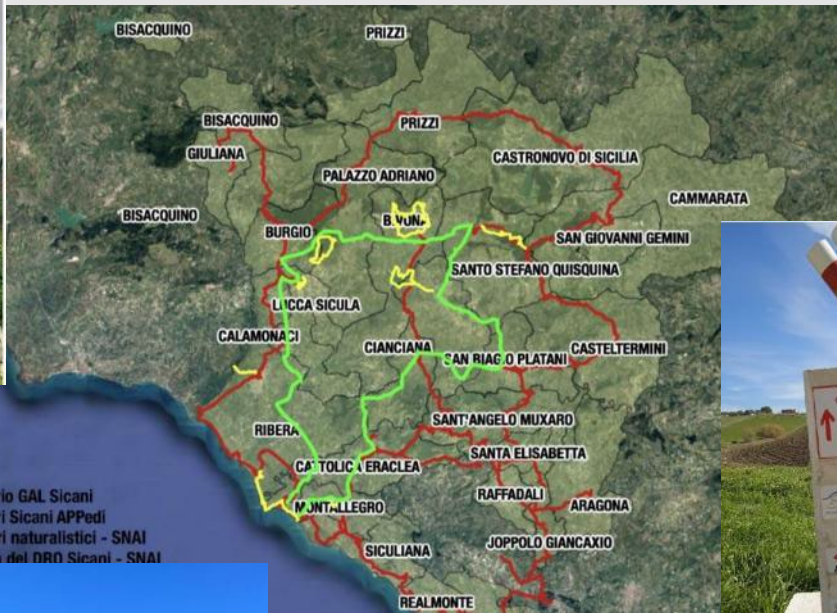




Costituzione delle Unità Comunale del DRQ Sicani in ogni comune del GAL



II DRQ SICANI E GOVERNANCE TERRITORIALE SICANI APPIEDI E I PERCORSI SNAI



Sicani
APP
edi



Tracciatura, digitalizzazione,
implementazione piattaforma web e APP;

€ 101,768,68



Strutturazione fisica dei percorsi con
segnaletica, pali segnavia, pietre miliari;

€ 68.808,00



Informazione e pubblicità.

€ 111.000,00



Tracciatura, digitalizzazione, implementazione piattaforma web e APP

SISTEMA DI RIFERIMENTO GEODETICO:

EPSG: 4322
WGS 84
Nome Percorso: Chiusa Solafani - Palazzo Acrono

A Punto di partenza
Coordinate:
Longitudine: 13°14'17.42"E
Latitudine: 37°40'26.70"N

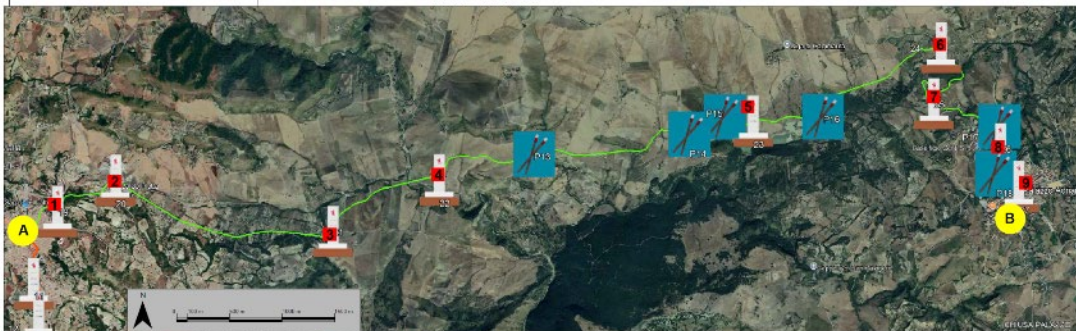
B Punto di arrivo
Coordinate:
Longitudine: 13°22'53.73"E
Latitudine: 37°40'53.82"N



Piatti segnaia Consigliati: 6
Assegnazione: vedi immagini



Piatti Milari totali: 9



Coordinate:
Latitudine: 37°40'48.88"N
Longitudine: 13°18'29.33"E
Distanza Percorso: 470 m
Distanza Rimane: 12.425 m
Nota: Traccia a ar



Coordinate:
Latitudine: 37°40'58.33"N
Longitudine: 13°16'13.88"E
Distanza Percorso: 1.174 m
Distanza Rimane: 11.746 m
Nota: Traccia a di



Coordinate:
Latitudine: 37°40'42.06"N
Longitudine: 13°19'16.04"E
Distanza Percorso: 3.375 m
Distanza Rimane: 9.930 m
Nota: Traccia verso ato



Coordinate:
Latitudine: 37°40'57.65"N
Longitudine: 13°18'58.08"E
Distanza Percorso: 4.592 m
Distanza Rimane: 8.310 m
Nota: Traccia a ar



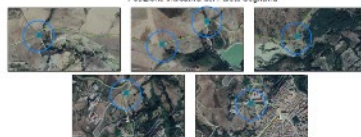
Coordinate:
Latitudine: 37°41'14.54"N
Longitudine: 13°21'15.58"E
Distanza Percorso: 7.050 m
Distanza Rimane: 4.840 m
Nota: Traccia a di



Coordinate:
Latitudine: 37°41'35.66"N
Longitudine: 13°22'14.30"E
Distanza Percorso: 10.322 m
Distanza Rimane: 2.770 m
Nota: Traccia a di

Coordinate:
Latitudine: 37°41'19.41"N
Longitudine: 13°22'11.02"E
Distanza Percorso: 11.206 m
Distanza Rimane: 1.865 m
Nota: Traccia a s

Posizione indicativa dei Piatti Segnaia





Tracciatura, digitalizzazione, implementazione piattaforma web e APP



- 📍 Da Chiusa Sciafani A Giuliana
- 📍 Da Chiusa Sciafani A San Carlo
- 📍 Da Bivona a Palazzo Adriano
- 📍 Da Castronovo di Sicilia a Cammarata
- 📍 Da Cattolica Eraclea a Ribera
- 📍 Da Montallegro a Cattolica Eraclea
- 📍 Da Montallegro a Siculiana
- 📍 Da Realmonte a Porto Empedocle passando per Villaggio Bellavista - Marinella
- 📍 Da Ribera a Montallegro
- 📍 Da Santo Stefano Quisquina a San Giovanni Gemini
- 📍 Da Siculiana a Realmonte
- 📍 Da Palazzo Adriano a Chiusa Sciafani
- 📍 Da Palazzo Adriano a Burgio
- 📍 Da Porto Empedocle a Raffadali
- 📍 Da Prizzi a Castronovo di Sicilia
- 📍 Da Raffadali a Santa Elisabetta
- 📍 Da Sant'Angelo Muxaro a San Biagio Platani
- 📍 Da Sant'Angelo Muxaro a Cattolica Eraclea
- 📍 Da Santa Elisabetta a Sant'Angelo Muxaro

Portale

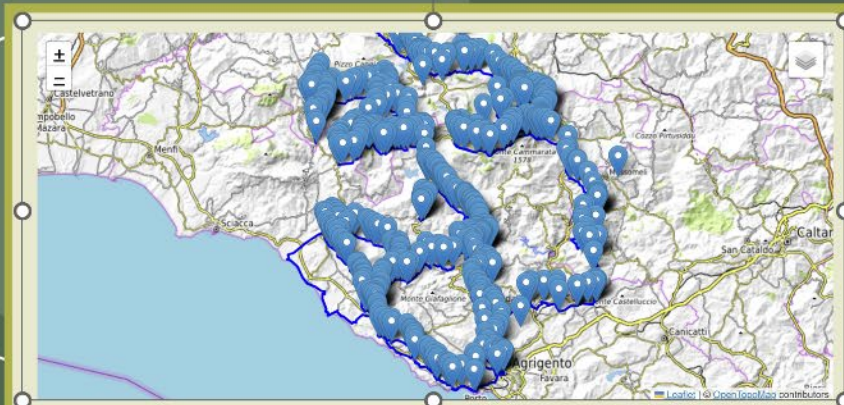
appiedi.visitsicani.it

Con la mappa interattiva puoi visualizzare sentieri, punti d'interesse, strutture ricettive e gastronomiche in tempo reale.

oltre 400 km di percorsi tracciati



Tracciatura, digitalizzazione, implementazione piattaforma web e APP



- 📍 Da Chiusa Sclafani A Giuliana
- 📍 Da Chiusa Sclafani A San Carlo
- 📍 Da Bivona a Palazzo Adriano
- 📍 Da Castronovo di Sicilia a Cammarata
- 📍 Da Cattolica Eraclea a Ribera
- 📍 Da Montallegro a Cattolica Eraclea
- 📍 Da Montallegro a Siculiana
- 📍 Da Realmonte a Porto Empedocle passando per Villaggio Bellavista - Marinella
- 📍 Da Ribera a Montallegro
- 📍 Da Santo Stefano Quisquina a San Giovanni Gemini
- 📍 Da Siculiana a Realmonte
- 📍 Da Palazzo Adriano a Chiusa Sclafani
- 📍 Da Palazzo Adriano a Burgio
- 📍 Da Porto Empedocle a Raffadali
- 📍 Da Prizzi a Castronovo di Sicilia
- 📍 Da Raffadali a Santa Elisabetta
- 📍 Da Sant'Angelo Muxaro a San Biagio Platani
- 📍 Da Sant'Angelo Muxaro a Cattolica Eraclea
- 📍 Da Santa Elisabetta a Sant'Angelo Muxaro

Portale

appiedi.visitsicani.it

Con la mappa interattiva puoi visualizzare sentieri, punti d'interesse, strutture ricettive e gastronomiche in tempo reale.

oltre 400 km di percorsi tracciati



Tracciatura, digitalizzazione, implementazione piattaforma web e APP

Immergiti in un viaggio tra le meraviglie della natura siciliana con il percorso da Chiusa Sciafani a Giuliana.

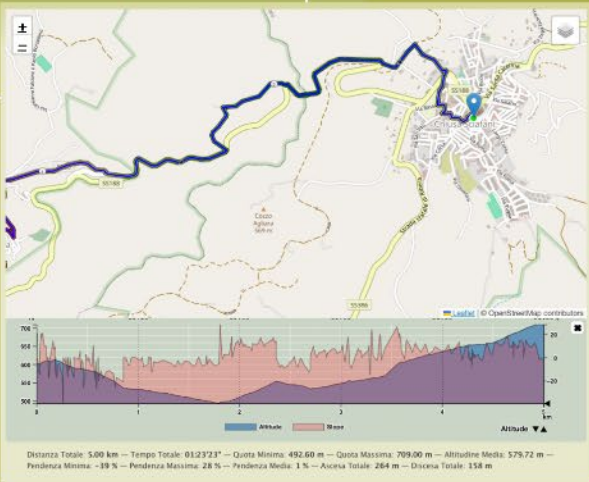
Questo sentiero ti invita a esplorare panorami mozzafiato, profumi mediterranei e la tranquillità di un territorio che racconta una storia millenaria.

Partendo da Chiusa Sciafani, il cammino si snoda attraverso dolci colline, antichi uliveti e campi fioriti. Man mano che avanzi, sarai accolto da un crescendo di bellezza naturale, con punti panoramici che offrono una vista straordinaria sulle vallate circostanti.

Lungo il percorso, l'altitudine varia dolcemente, raggiungendo i suoi picchi più suggestivi a circa 602 metri, regalando un'esperienza di trekking appagante ma accessibile.

Preparati a vivere un'esperienza indimenticabile, dove la natura e la storia si fondono in un abbraccio senza tempo.

Il sentiero Chiusa Sciafani – Giuliana ti aspetta!



Difficoltà del percorso:

Questo itinerario è perfetto per chi cerca una passeggiata rilassante ma ricca di emozioni.

Con lievi salite e discese, il sentiero è adatto sia a escursionisti alle prime armi sia a camminatori esperti che vogliono immergersi in natura senza affrontare un percorso impegnativo.

Raggiungendo Giuliana, ti ritroverai in un borgo dal fascino unico, dove il tempo sembra essersi fermato.

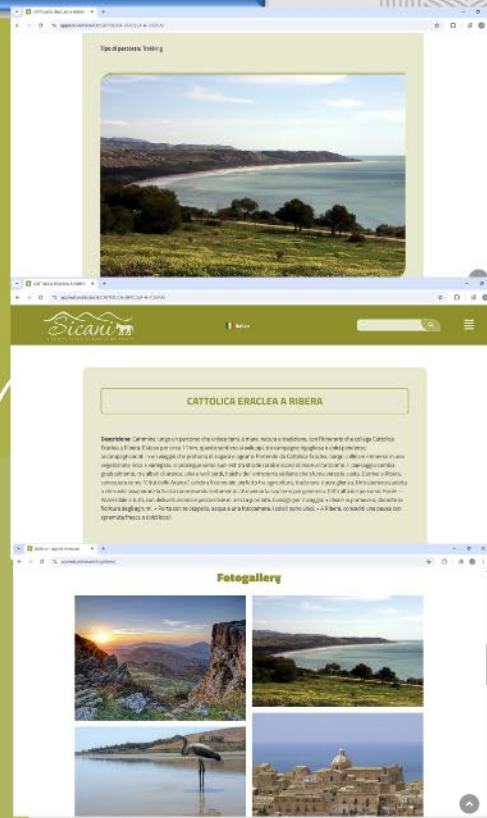
Qui, le strette vie medievali e il Castello di Federico II ti accoglieranno, facendoti sentire parte di una storia antica e preziosa.

Consigli per il viaggio:

- Indossa scarpe comode da trekking per goderti appieno il percorso.
- Porta con te una borraccia d'acqua e una fotocamera: ogni angolo è uno scorcio da ricordare.
- Concediti una pausa per assaporare i prodotti tipici locali, tra cui formaggi, miele e il celebre olio d'oliva.

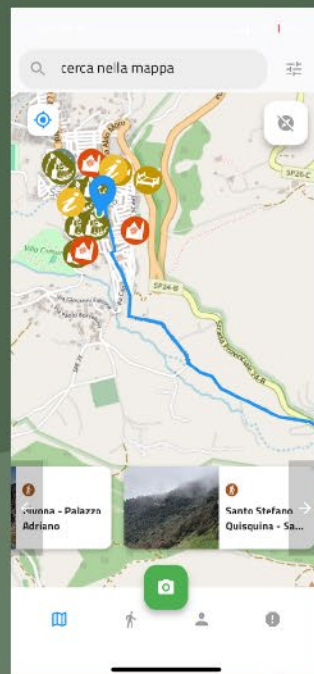
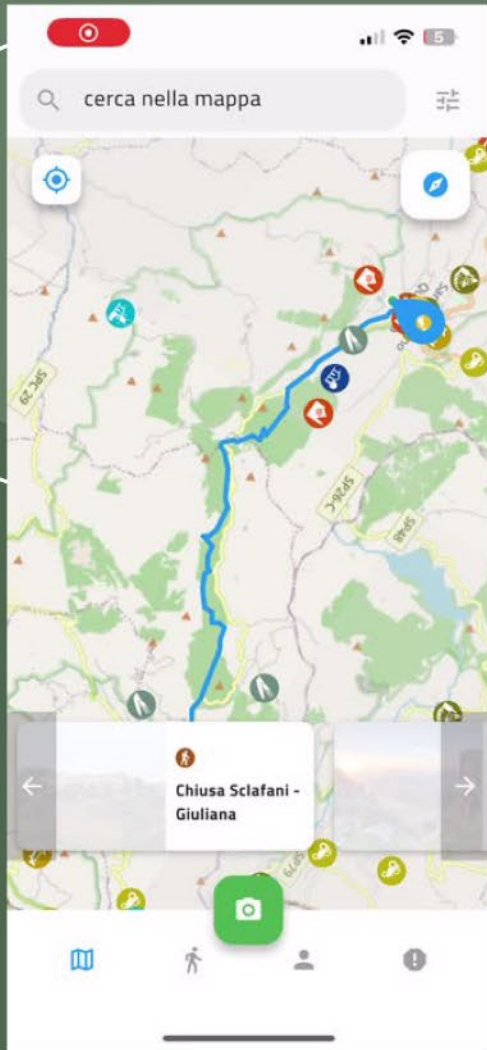
Ogni percorso è accompagnato da una scheda dettagliata con informazioni su lunghezza, difficoltà, tappe principali, descrizione e foto.

Portale
appiedi.visitsicani.it
Ogni itinerario
ha una storia

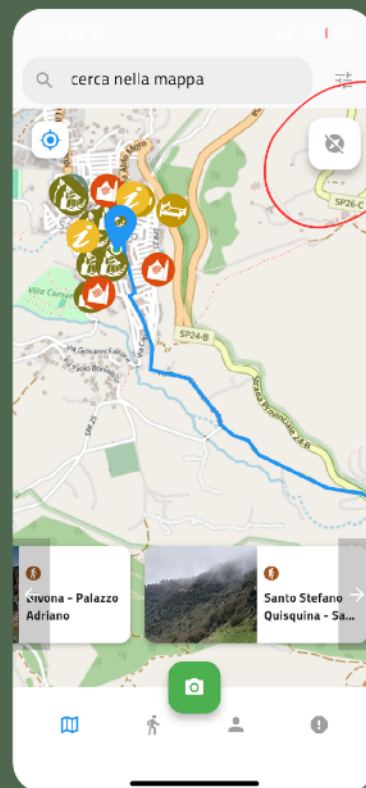
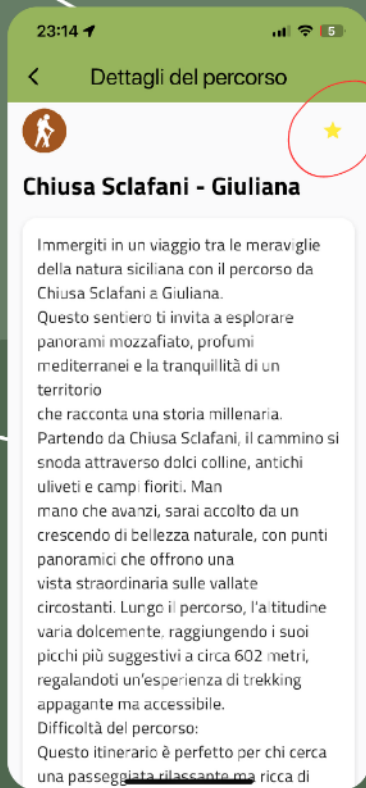


Un'app semplice e intuitiva

Interfaccia chiara, navigazione fluida, accesso rapido alle informazioni: pensati per ogni tipo di utente



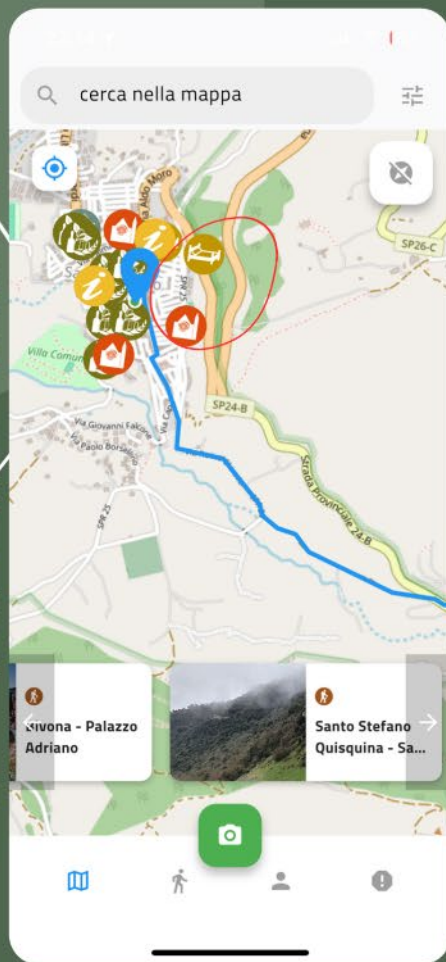
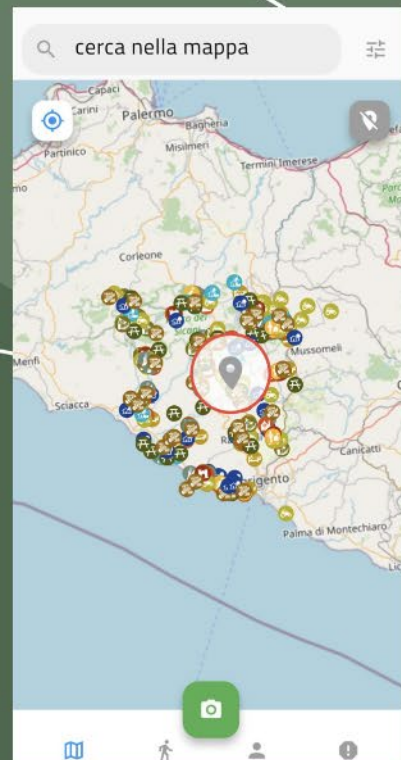
Sempre con te, anche senza rete



Scarica i percorsi e usali offline, ideale per escursioni in zone senza copertura.

Territorio, cultura, identità

L'app e il sito raccontano il territorio anche attraverso prodotti, ricette, eventi e tradizioni locali





Strutturazione fisica dei percorsi con segnaletica, pali segnavia, pietre miliari



Sicani...in progress





Strutturazione fisica dei percorsi con segnaletica, pali segnavia, pietre miliari



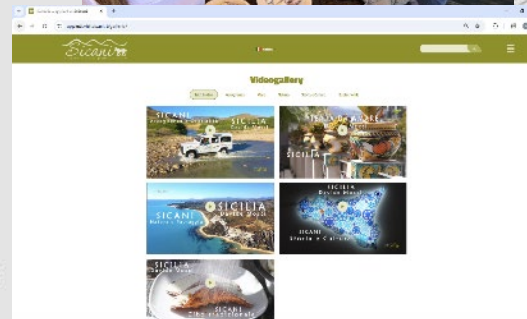


Informazione e
 pubblicità.



 info@galsicani.eu

 Gal Sicani - Distretto Rurale di Qualità Sicani





GRAZIE PER L'ATTENZIONE!!

visitsicani.it

appiedi.visitsicani.it