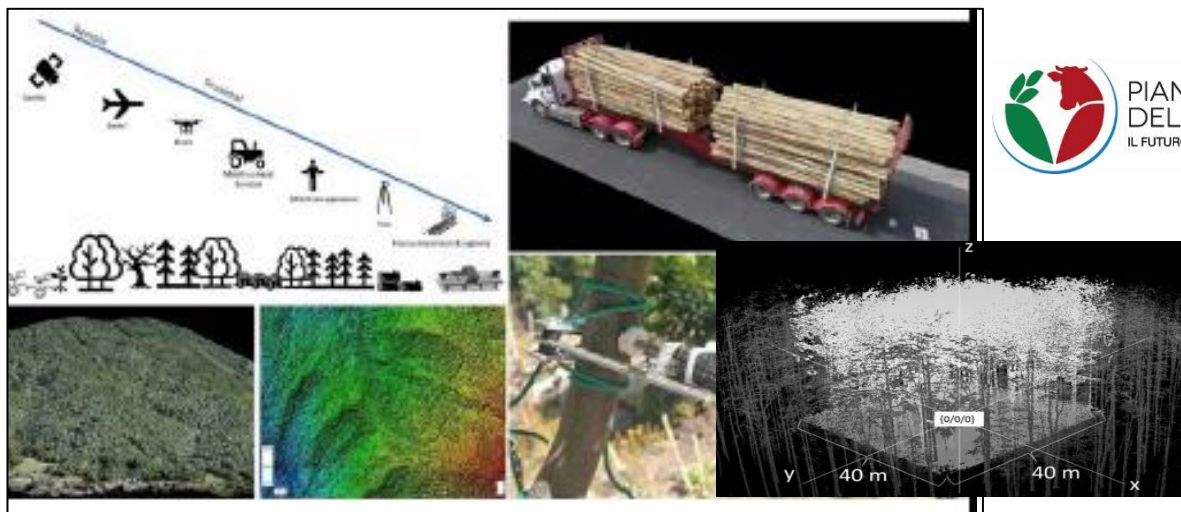


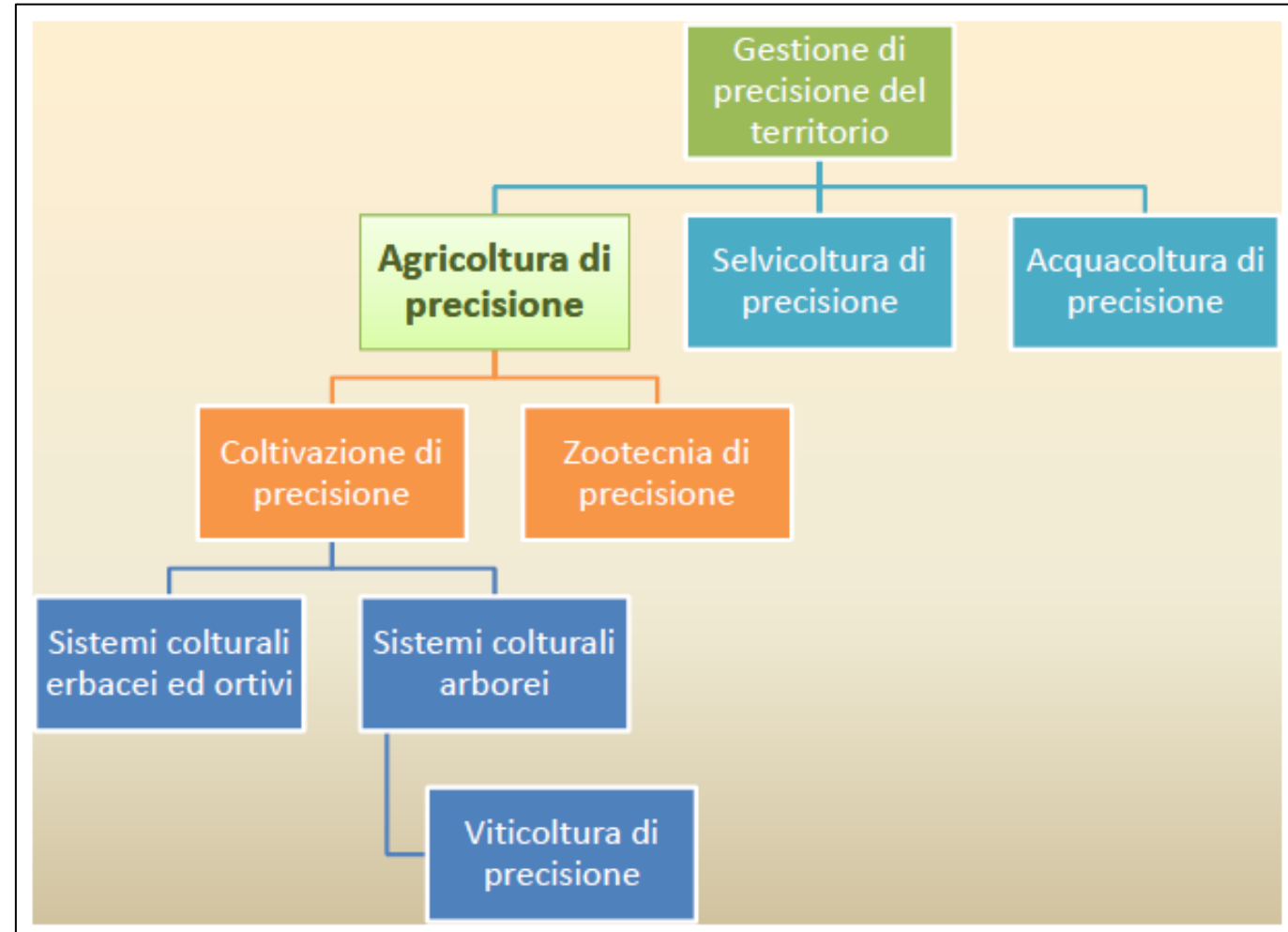


LA SFIDA DELLA DIGITALIZZAZIONE PER IL SETTORE FORESTALE OPERATIVO IN ITALIA



Arezzo, 16 ottobre 2025

**“selvicoltura di precisione”
(*precision forestry*), nel quadro
delle azioni a supporto della
Digitalizzazione in
Agricoltura**





Ministero delle Politiche Agricole Alimentari e Forestali

LINEE GUIDA PER LO SVILUPPO DELL'AGRICOLTURA DI PRECISIONE IN ITALIA

A cura del

Gruppo di Lavoro nominato con DM n. 8604 dell'1/09/2015

Giuseppe Blasi (Mipaaf), Michele Pisante (Univ.Teramo), Luigi Sartori (Univ.Padova), Raffaele Casa (Univ.Toscia), Sandro Liberatori (Enama), Francesco Loreto (CNR), Bernardo De Bernardinis (ISPRA). *In rappresentanza della Conferenza Stato Regioni:* Lorenzo Furlan (Veneto Agricoltura – Regione Veneto), Fabio Guaitoli (Regione Sicilia), Giampaolo Sarno (Regione Emilia Romagna)

Coordinamento

Giuseppe Blasi (Mipaaf), Michele Pisante (Università di Teramo)

Hanno Collaborato

Carlo Bisaglia (CREA),
Piermaria Corona (CREA)
Marcello Donatelli (CREA)
Roberto Fresco (CREA)
Andrea Galli (CREA)
Roberto Henke (CREA)
Paolo Menesatti (CREA)
Federico Pallottino (CREA)
Anna Vagnozzi (CREA)
Alessandro Matese (CNR)
Livio Rossi (e-GEOS)
Maria Vittoria Briscolini (Mipaaf)
Pasquale Falzarano (Mipaaf)

SETTEMBRE 2017



- webinar con 14 lezioni formative su
precision forestry

www.youtube.com/watch?v=Px573DhXmc4

RETERURALE
NAZIONALE
20142020

Linee guida



Prospettive e potenzialità della digitalizzazione del settore forestale in Italia

PIERMARIA CORONA, ENRICO MARCHI, GHERARDO CERICI, ELENA MARRA,
ALESSANDRO ALIVERINTI, ROBERTO BARRETTI, SARA BERGANTE, LEONARDO BRANCHINI,
SIMONE CANTAMBREA, RAFFAELS CAVALLI, FRANCESCO CHIANUCCI, PIER MARIO CHIARABAGLIO,
CORRADO COSTA, VALERIO DI STEFANO, CARLOTTA FERRARA, CRISTIANO FODERI,
FRANCISCA GIANNETTI, GIACOMO GOLI, STEFANO GREGOLATO, ANTOINE HARFOUCHE,
ANDREA LASCHI, BRUNO LASSERRE, FRANCESCO LATTERINI, MAURO MAESANO,
BARBARA MAROTTI, FRANCESCO NERI, ALESSANDRO PANSECCO, DANIELE PENNA,
GIANNI PICCHI, RODOLFO PICCHIO, MANUELA PLUTINO, FEDERICO PRETI, NICOLA PULETTI,
MANUELA ROMAGNOLI, MAURIZIO SARATTI, SANDRO SACCHELLI, FABIO SALBITANO,
DAVIDE TRAVAGLINI, GIORNARO VASSALDI, RAFFAELS VERNANZI, MICHELA ZANETTI



<https://www.reterurale.it/flex/cm/pages/ServeBLOB.php/L/IT/IDPagina/24330>

LIBRO BIANCO

Agricoltura di Precisione in Italia

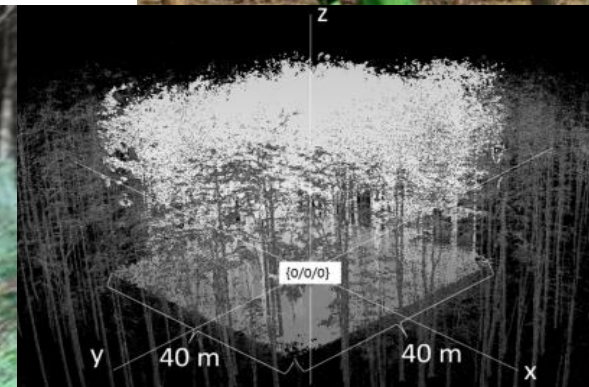
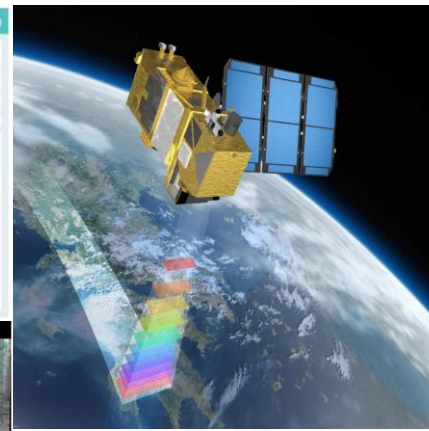
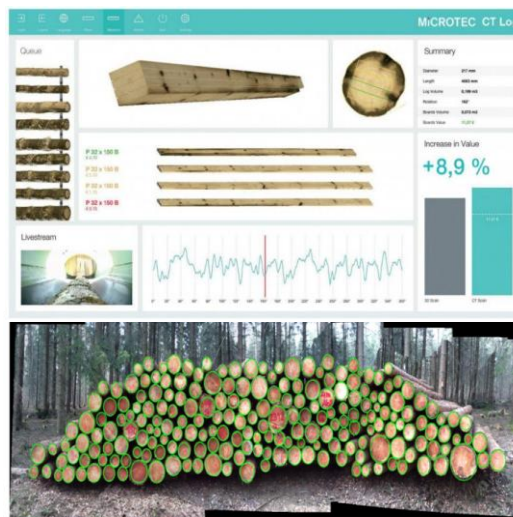
Applicazione, Diffusione, Economia,
Formazione, Ricerca e Tecnologie



nel quadro delle iniziative promosse dal Programma Rete PAC 2023-2027 a sostegno della

digitalizzazione in agricoltura, il CREA Foreste e Legno, insieme con AISF e Compagnia delle Foreste, ha avviato un percorso di approfondimento dedicato a favorire l'adozione e l'integrazione delle tecnologie dell'informazione e della comunicazione nel settore operativo forestale:

- indagine nazionale su esigenze e aspettative dei principali portatori di interesse
- creazione di un knowledge hub dedicato alla precision forestry





piermaria.corona@crea.gov.it

